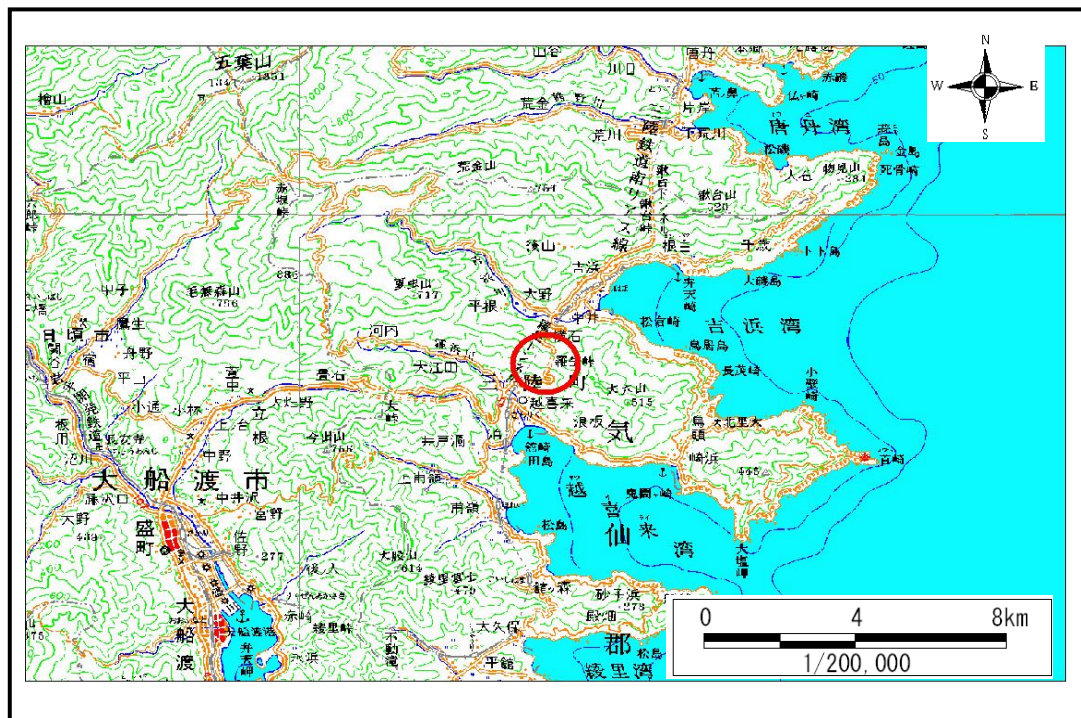


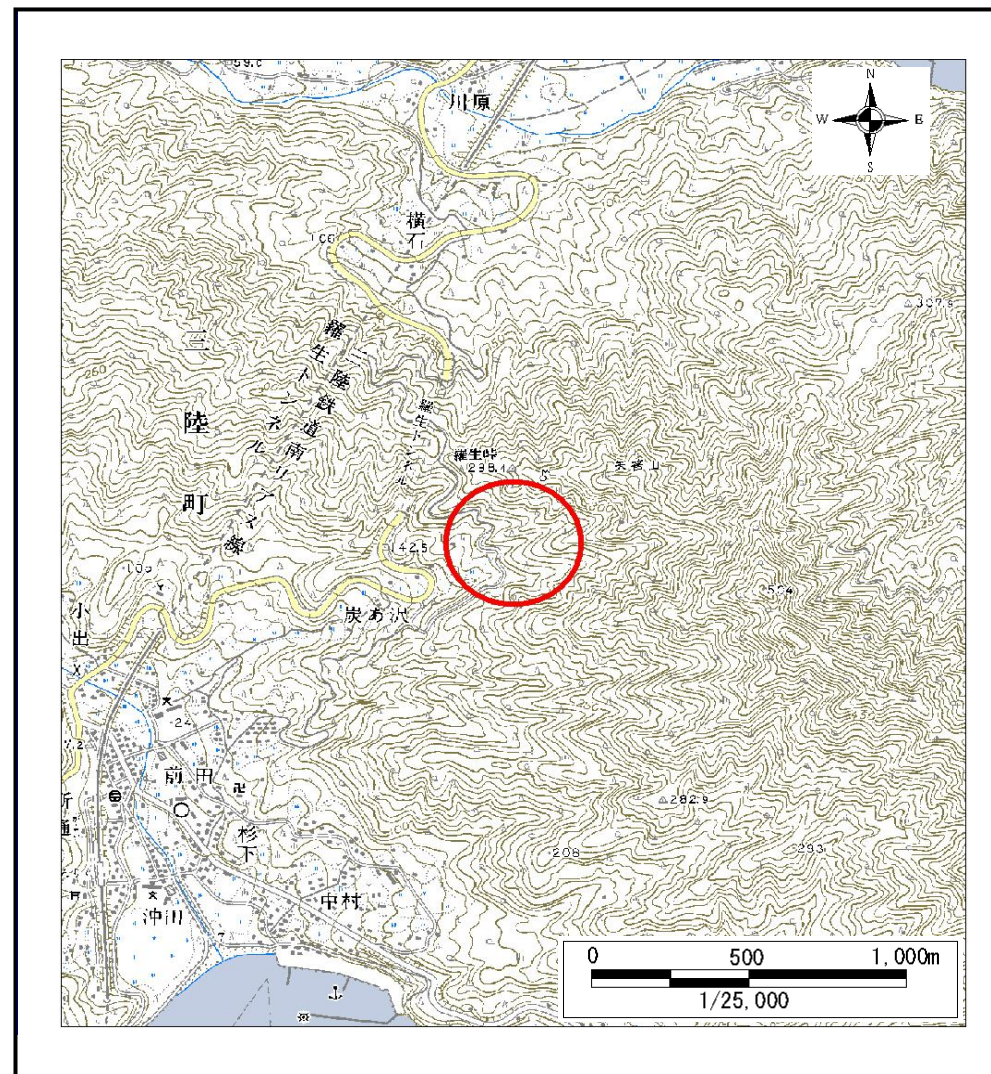
# 土砂災害防止に関する基礎調査(土石流)

表紙 位置,位置図

自然現象の種類	土石流
溪流番号	A159012-1
水系名	浦浜川
河川名	浦浜川
溪流名	前田の沢(3)-1
所在地	大船渡市三陸町越喜来字前田
調査機関	大船渡地方振興局



概況図(S=1:200,000)



位置図(S=1:25,000)

# 土石流区域調査

様式3-1 危害のおそれのある土地、著しい危害のおそれのある土地の設定図(全体図)

調査年度

平成18年度

溪流の位置

溪流番号

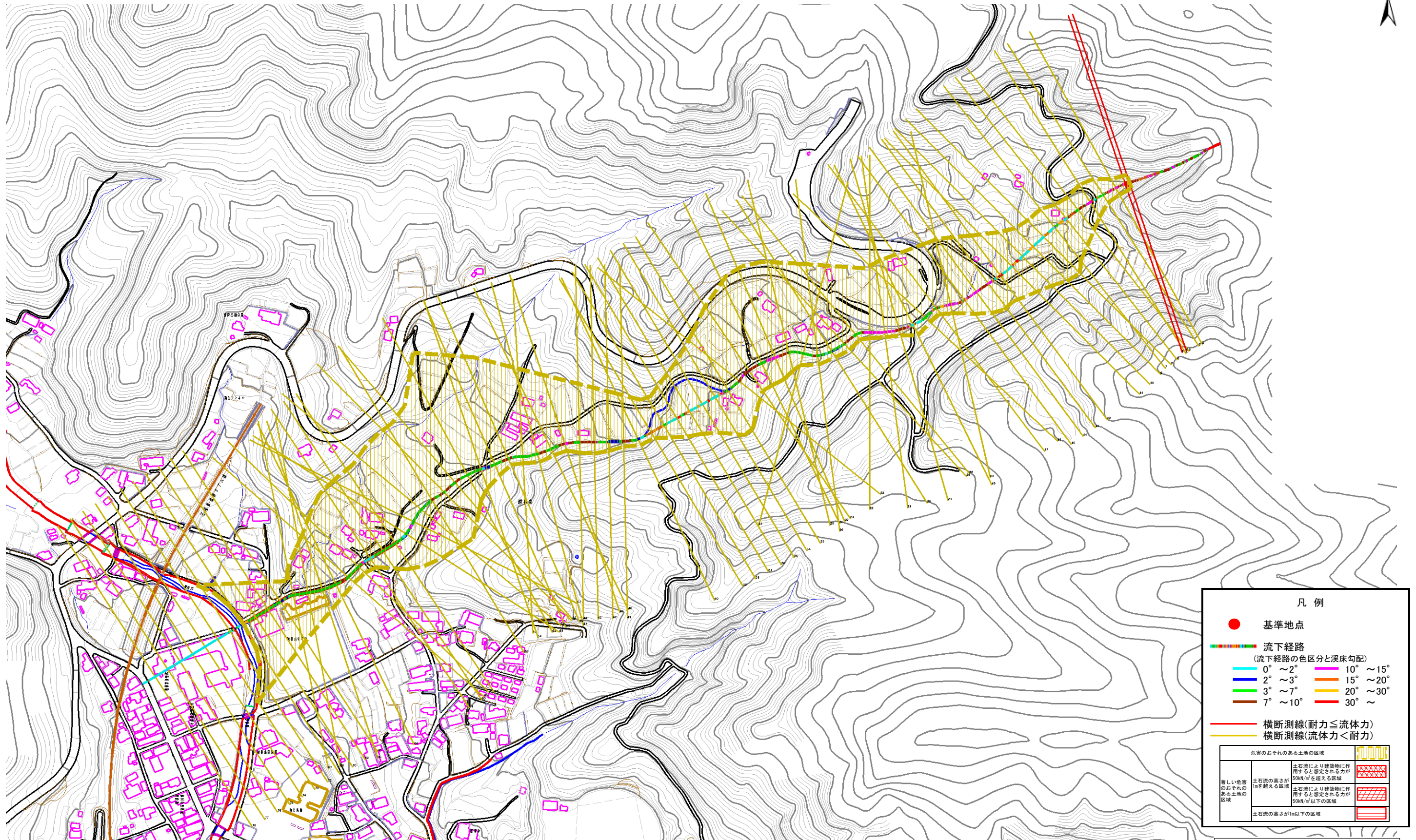
A159012-1

溪流名

前田の沢(3)-1

所在地

大船渡市三陸町越喜来字前田

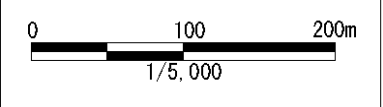


**凡例**

- 基準地点
- 流下経路  
(流下経路の色区分と溪床勾配)
 

0° ~ 2°	10° ~ 15°
2° ~ 3°	15° ~ 20°
3° ~ 7°	20° ~ 30°
7° ~ 10°	30° ~
- 横断測線(耐力 ≤ 流体力)
- 横断測線(流体力 < 耐力)

危害のおそれのある土地の区域		凡例
著しい危害のおそれのある土地の区域	土石流により建築物に作用すると想定される力が50kN/m <sup>2</sup> を超える区域	[Red hatched pattern]
	土石流の高さが1mを超える区域	[Pink hatched pattern]
	土石流により建築物に作用すると想定される力が50kN/m <sup>2</sup> 以下の区域	[Light pink hatched pattern]
土石流の高さが1m以下の区域		[White background]



# 土石流区域調書

様式3-1 危害のおそれのある土地、著しい危害のおそれのある土地の設定図

調査年度

平成18年度

溪流の位置

溪流番号

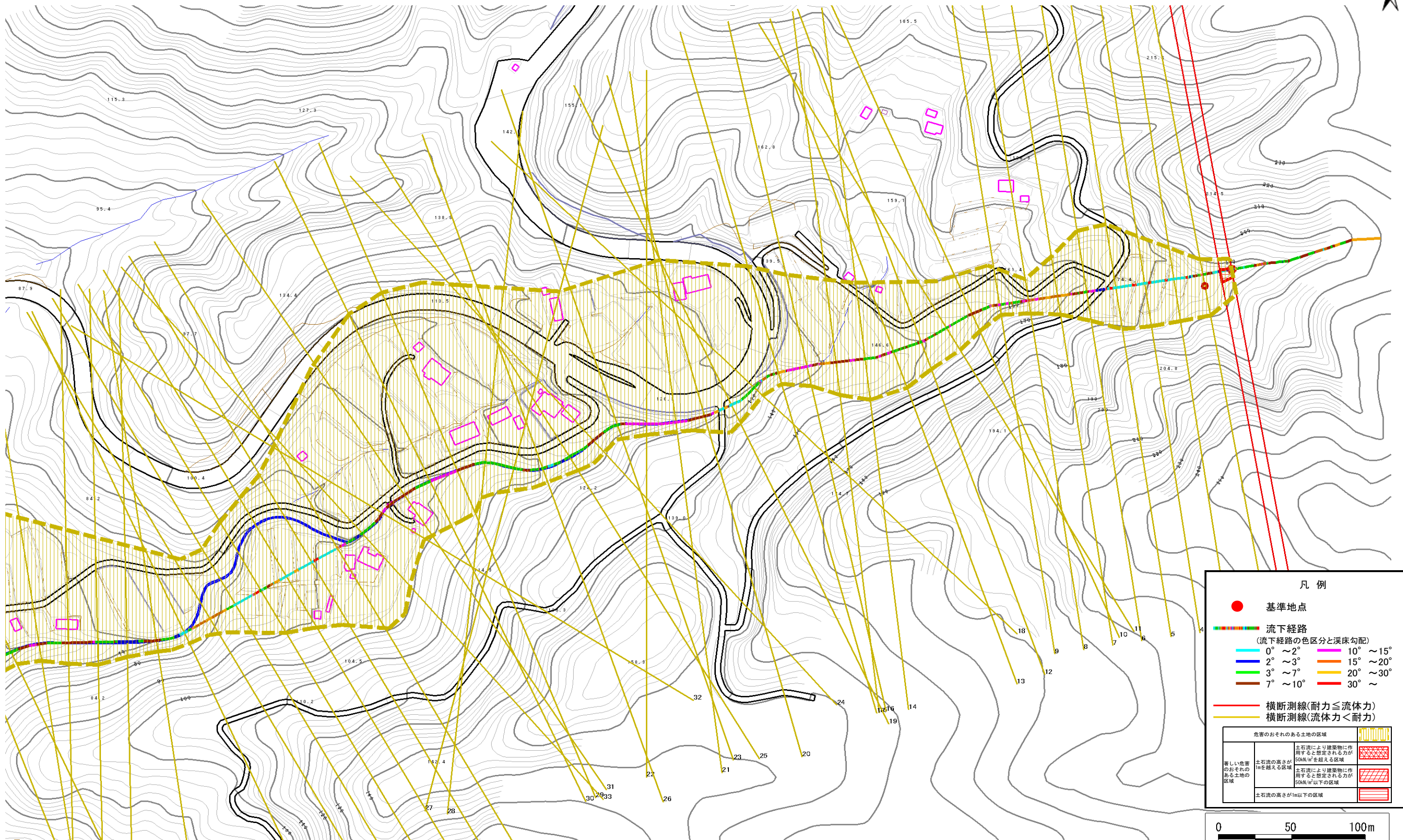
A159012-1

溪流名

前田の沢(3)-1

所在地

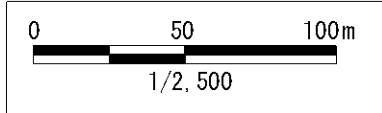
大船渡市三陸町越喜来字前田



凡例

- 基準地点
- 流下経路  
(流下経路の色区分と溪床勾配)
  - 0° ~ 2°
  - 2° ~ 3°
  - 3° ~ 7°
  - 7° ~ 10°
  - 10° ~ 15°
  - 15° ~ 20°
  - 20° ~ 30°
  - 30° ~
- 横断測線(耐力 ≤ 流体力)
- 横断測線(流体力 < 耐力)

危険のおそれのある土地の区域		図柄
著しい危害のおそれのある土地の区域	土石流により建築物に作用すると想定される力が50kN/m <sup>2</sup> を超える区域	[Red cross-hatch pattern]
	土石流の高さが1mを超える区域	[Red diagonal lines]
	土石流により建築物に作用すると想定される力が50kN/m <sup>2</sup> 以下の区域	[Red horizontal lines]
土石流の高さが1m以下の区域		[White background]



# 土石流区域調書

様式3-1 危害のおそれのある土地、著しい危害のおそれのある土地の設定図

調査年度

平成18年度

溪流の位置

溪流番号

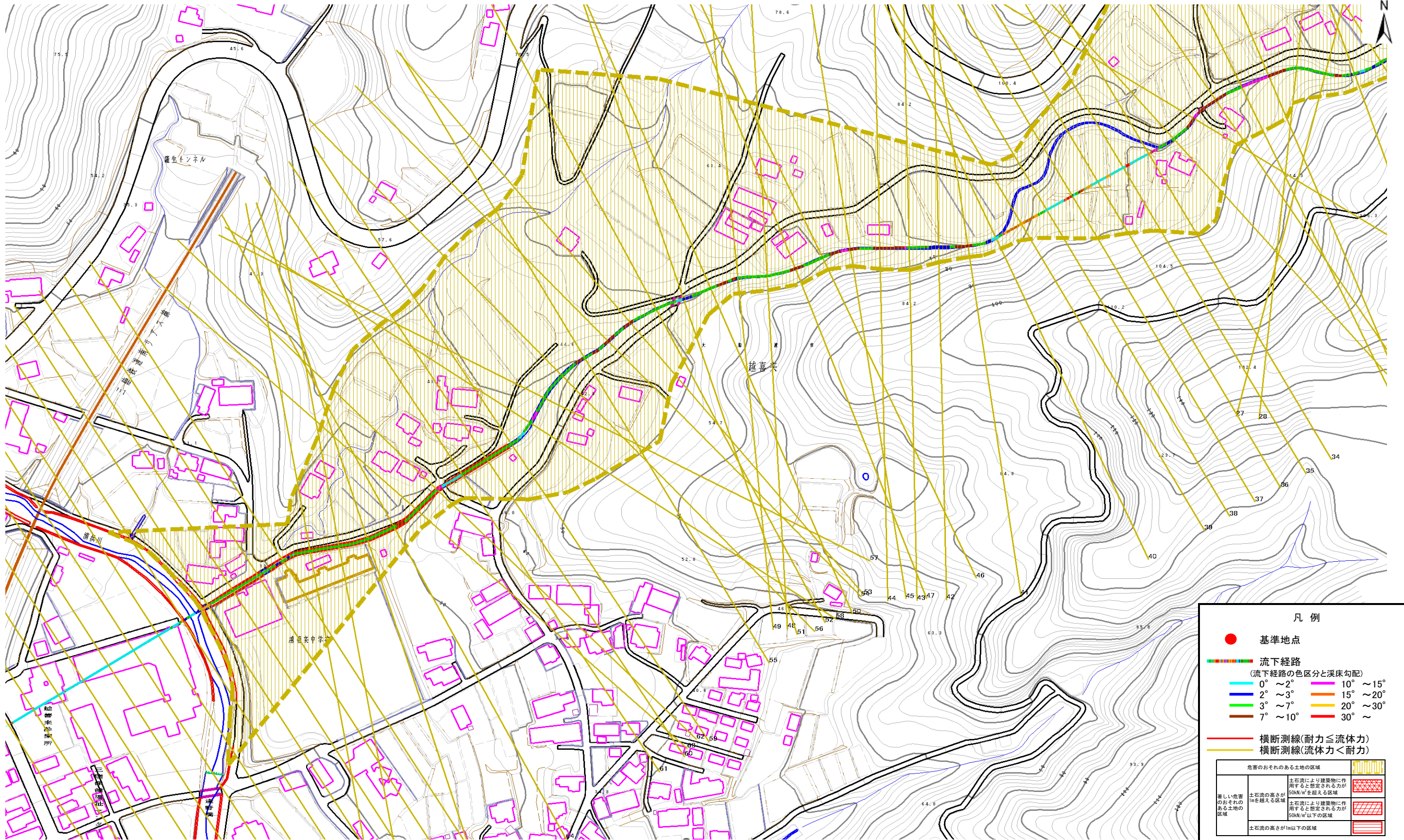
A159012-1

溪流名

前田の沢(3)-1

所在地

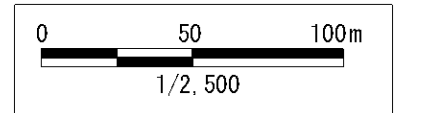
大船渡市三陸町越喜来字前田



**凡例**

- 基準地点
- 流下経路  
(流下経路の色区分と溪床勾配)
  - 0° ~ 2°
  - 2° ~ 3°
  - 3° ~ 7°
  - 7° ~ 10°
  - 10° ~ 15°
  - 15° ~ 20°
  - 20° ~ 30°
  - 30° ~
- 横断測線(耐力 ≤ 流体力)
- 横断測線(流体力 < 耐力)

危害のおそれのある土地の区域		図記号
著しい危害のおそれのある土地の区域	土石流により建築物に作用すると想定される力が50kN/m <sup>2</sup> を超える区域	[Red cross-hatch pattern]
	土石流の高さが1mを超える区域	[Blue cross-hatch pattern]
	土石流により建築物に作用すると想定される力が50kN/m <sup>2</sup> 以下の区域	[Green cross-hatch pattern]
土石流の高さが1m以下の区域		[Yellow cross-hatch pattern]



## 土石流区域調査

様式3-2 建築物に作用すると想定される衝撃に関する事項

調査年度	平成18年度
所在地	大船渡市三陸町越喜来字前田

溪流の位置	溪流番号	A159012-1	溪流名	前田の沢(3)-1	所在地	調査年度	平成18年度
横断測線番号	土石流の高さh(m)	土石流の流体力Fd(kN/m <sup>2</sup> )	建築物の耐力P2(kN/m <sup>2</sup> )	横断測線番号	土石流の高さh(m)	土石流の流体力Fd(kN/m <sup>2</sup> )	建築物の耐力P2(kN/m <sup>2</sup> )
No.0	0.53	23.44	13.18	No.27	0.22	3.02	29.34
No.1	0.47	17.67	14.63	No.28	0.32	4.53	20.70
No.2	0.31	5.63	21.57	No.29	0.32	4.19	20.74
No.3	0.30	5.43	22.47	No.30	0.31	4.13	21.37
No.4	0.23	4.00	28.93	No.31	0.42	6.02	16.35
No.5	0.23	4.04	29.08	No.32	0.29	4.06	22.84
No.6	0.23	3.97	28.83	No.33	0.30	3.55	22.19
No.7	0.23	3.86	28.45	No.34	0.25	2.08	26.81
No.8	0.23	3.70	28.57	No.35	0.25	2.08	26.81
No.9	0.22	2.98	29.53	No.36	0.25	1.97	26.68
No.10	0.22	3.03	29.74	No.37	0.24	2.08	27.39
No.11	0.21	3.27	30.87	No.38	0.25	1.81	26.41
No.12	0.21	3.22	30.64	No.39	0.23	2.21	29.09
No.13	0.21	3.40	31.47	No.40	0.30	3.68	21.89
No.14	0.21	3.32	31.11	No.41	0.30	4.28	22.35
No.15	0.28	5.33	23.39	No.42	0.21	2.57	30.62
No.16	0.34	7.19	19.69	No.43	0.22	2.50	30.19
No.17	0.36	8.81	18.72	No.44	0.22	2.50	30.19
No.18	0.30	5.82	22.29	No.45	0.26	3.28	25.15
No.19	0.22	3.37	29.21	No.46	0.32	3.30	20.70
No.20	0.31	5.07	21.36	No.47	0.32	3.38	20.72
No.21	0.36	6.00	18.88	No.48	0.30	2.90	22.49
No.22	0.32	4.99	21.04	No.49	0.30	3.20	22.00
No.23	0.35	5.41	19.29	No.50	0.26	2.59	25.09
No.24	0.31	3.99	21.83	No.51	0.38	3.88	17.91
No.25	0.27	3.33	24.35	No.52	0.24	1.99	27.05
No.26	0.29	4.48	23.12	No.53	0.26	2.18	25.49

