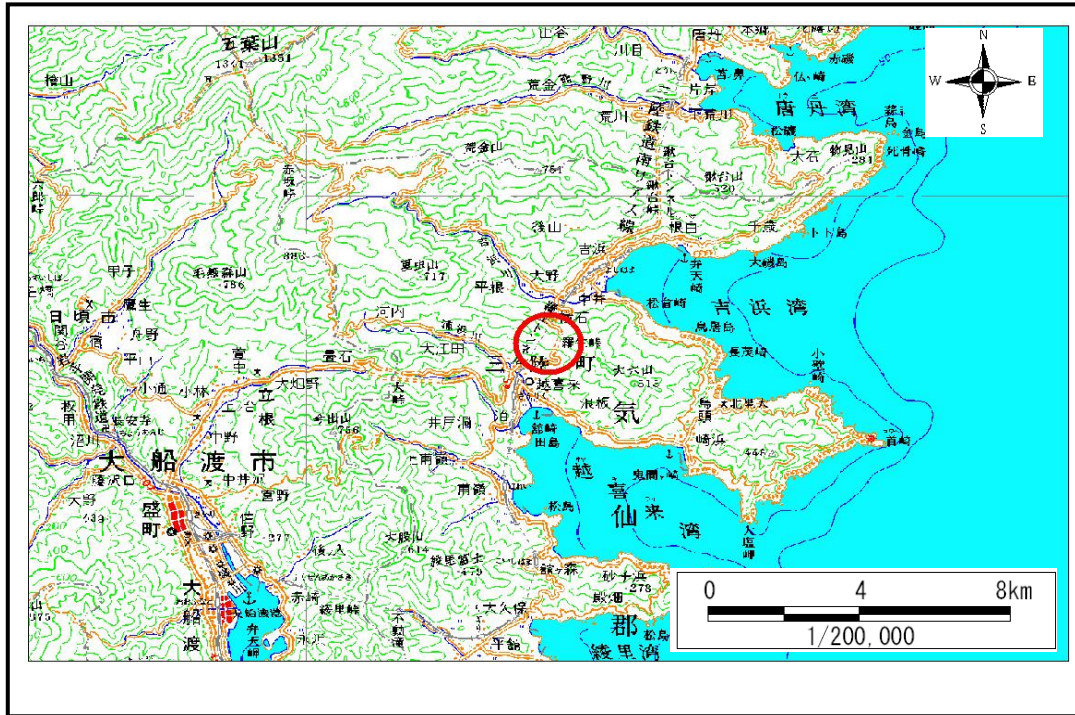


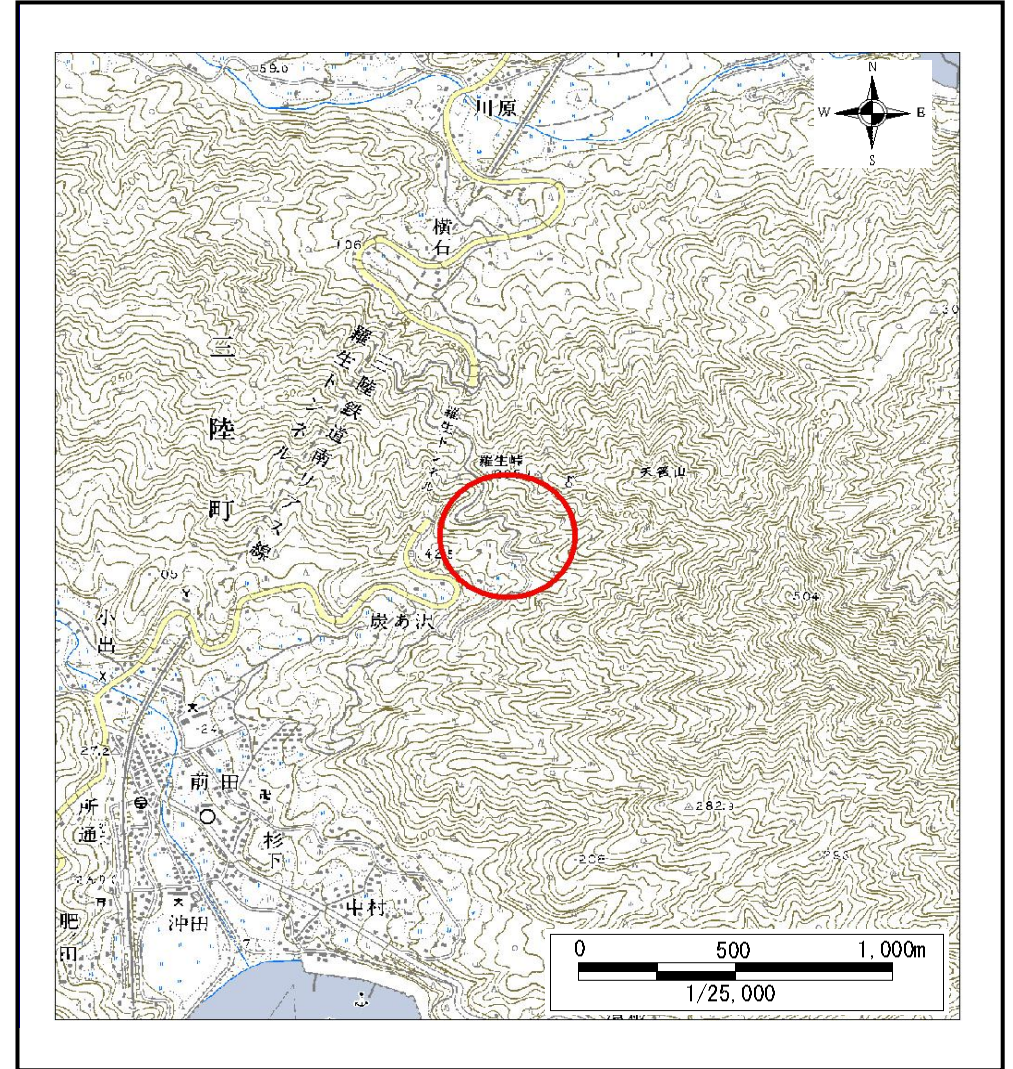
土砂災害防止に関する基礎調査(土石流)

表紙 位置,位置図

自然現象の種類	土石流
溪流番号	A159011
水系名	浦浜川
河川名	浦浜川
溪流名	前田の沢(2)
所在地	大船渡市三陸町越喜来字前田
調査機関	大船渡地方振興局



概況図(S=1:200,000)



位置図(S=1:25,000)

土石流区域調書

様式3-1 危害のおそれのある土地、著しい危害のおそれのある土地の設定図

調査年度

平成18年度

溪流の位置

溪流番号

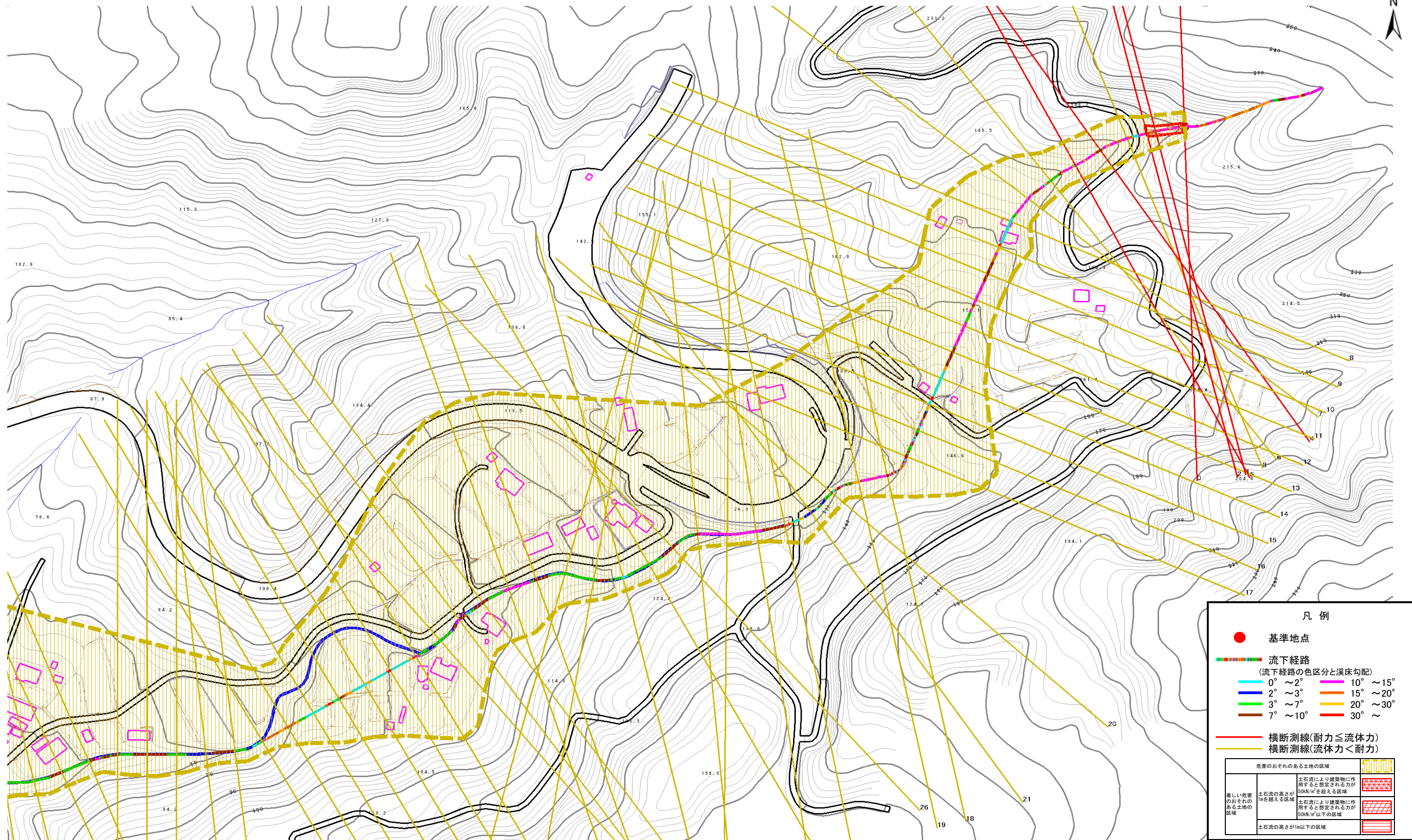
A159011

溪流名

前田の沢(2)

所在地

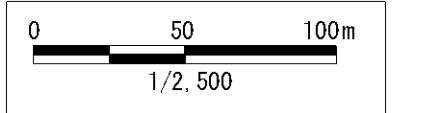
大船渡市三陸町越喜来字前田



凡例

- 基準地点
- 流下経路
(流下経路の色区分と渓床勾配)
 - 0° ~ 2°
 - 2° ~ 3°
 - 3° ~ 7°
 - 7° ~ 10°
 - 10° ~ 15°
 - 15° ~ 20°
 - 20° ~ 30°
 - 30° ~
- 横断測線(耐力 ≤ 流体力)
- 横断測線(流体力 < 耐力)

危険のおそれのある土地の区域		図柄
著しい危害のおそれのある土地の区域	土石流により建築物に作用すると想定される力が50kN/m ² を超える区域	[Red cross-hatch pattern]
	土石流の高さが1mを超える区域	[Orange cross-hatch pattern]
	土石流により建築物に作用すると想定される力が50kN/m ² 以下の区域	[Yellow cross-hatch pattern]
土石流の高さが1m以下の区域		[White background]



土石流区域調書

様式3-1 危害のおそれのある土地、著しい危害のおそれのある土地の設定図

調査年度

平成18年度

溪流の位置

溪流番号

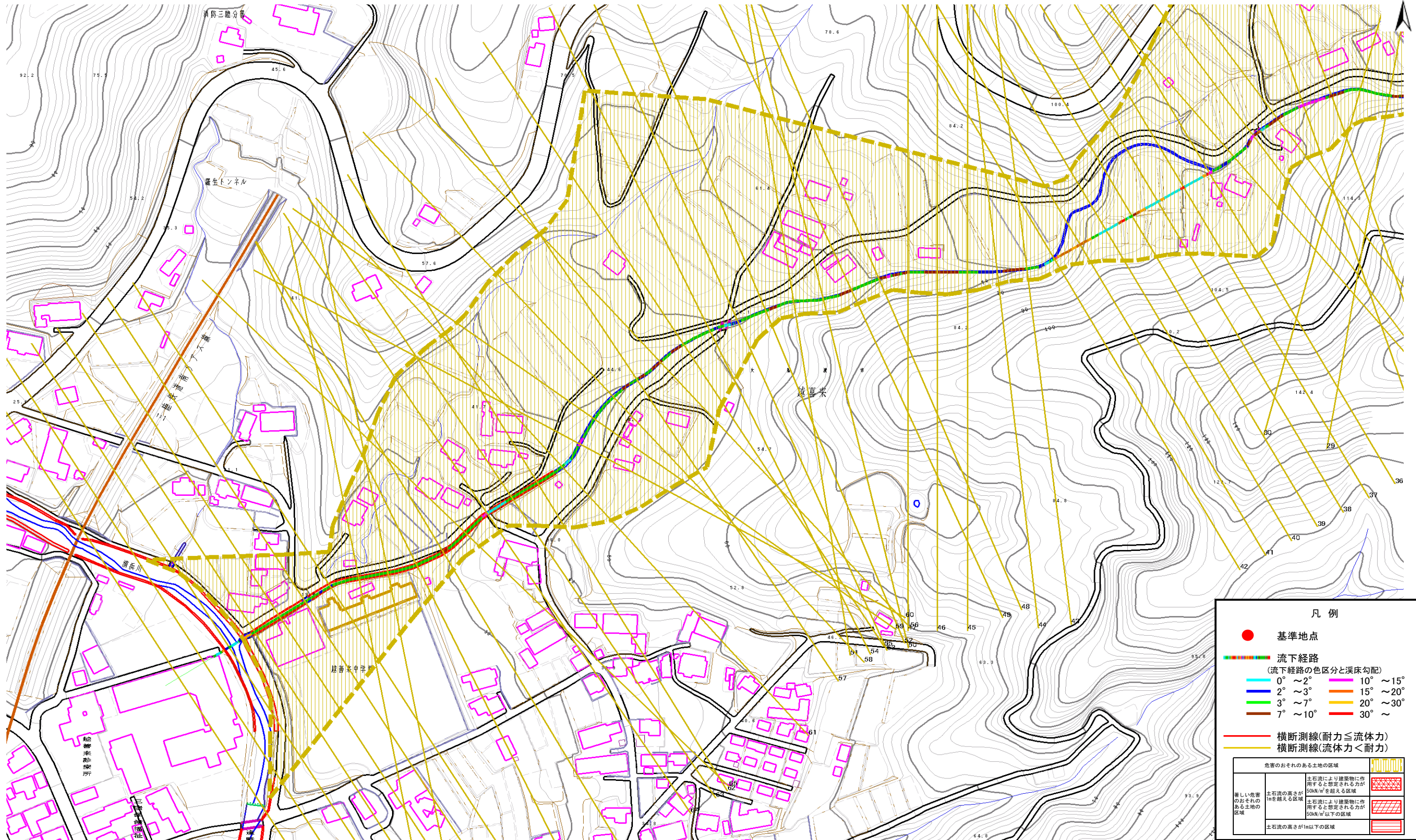
A159011

溪流名

前田の沢(2)

所在地

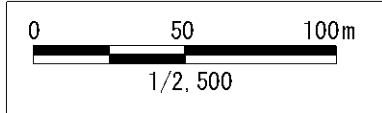
大船渡市三陸町越喜来字前田



凡例

- 基準地点
- 流下経路
(流下経路の色区分と渓床勾配)
 - 0° ~ 2°
 - 2° ~ 3°
 - 3° ~ 7°
 - 7° ~ 10°
 - 10° ~ 15°
 - 15° ~ 20°
 - 20° ~ 30°
 - 30° ~
- 横断測線(耐力 ≤ 流体力)
- 横断測線(流体力 < 耐力)

危害のおそれのある土地の区域		図例
著しい危害のおそれのある土地の区域	土石流により建築物に作用すると想定される力が 50kN/m ² を超える区域	[Red hatched pattern]
	土石流の高さが 1m を超える区域	[Orange hatched pattern]
	土石流により建築物に作用すると想定される力が 50kN/m ² 以下の区域	[Orange hatched pattern]
土石流の高さが 1m 以下の区域		[Red hatched pattern]



土石流区域調査

様式3-2 建築物に作用すると想定される衝撃に関する事項

調査年度 平成18年度

渓流の位置				渓流番号	A159011	渓流名	前田の沢(2)	所在地	大船渡市三陸町越喜来字前田	
横断測線番号	土石流の高さh(m)	土石流の流体力Fd(kN/m2)	建築物の耐力P2(kN/m2)	横断測線番号	土石流の高さh(m)	土石流の流体力Fd(kN/m2)	建築物の耐力P2(kN/m2)			
No.0	0.50	22.93	13.92	No.27	0.23	3.18	28.64			
No.1	0.49	22.14	14.09	No.28	0.26	3.30	25.62			
No.2	0.44	19.07	15.52	No.29	0.23	2.88	28.14			
No.3	0.39	15.67	17.35	No.30	0.30	3.90	22.24			
No.4	0.50	21.09	13.81	No.31	0.28	4.05	23.42			
No.5	0.53	21.68	13.21	No.32	0.36	5.48	18.77			
No.6	0.29	9.32	22.61	No.33	0.32	4.56	20.93			
No.7	0.27	8.26	24.19	No.34	0.31	4.25	21.44			
No.8	0.24	6.37	27.74	No.35	0.35	4.83	19.09			
No.9	0.19	4.02	34.12	No.36	0.24	2.52	27.72			
No.10	0.18	3.61	35.49	No.37	0.24	2.24	27.66			
No.11	0.18	3.16	37.13	No.38	0.24	2.16	27.61			
No.12	0.17	2.92	38.00	No.39	0.24	2.12	27.58			
No.13	0.17	2.89	38.12	No.40	0.24	2.18	27.93			
No.14	0.17	2.61	39.15	No.41	0.23	2.23	28.21			
No.15	0.16	2.28	40.34	No.42	0.22	2.45	29.55			
No.16	0.27	4.72	24.19	No.43	0.31	3.62	21.49			
No.17	0.23	3.49	28.40	No.44	0.28	3.04	23.63			
No.18	0.23	3.68	29.15	No.45	0.23	2.36	28.12			
No.19	0.36	6.73	18.66	No.46	0.22	2.61	29.48			
No.20	0.23	3.66	29.09	No.47	0.24	2.89	27.40			
No.21	0.29	4.62	23.02	No.48	0.26	3.40	25.05			
No.22	0.29	4.15	23.23	No.49	0.28	3.46	23.33			
No.23	0.31	4.46	21.84	No.50	0.30	3.94	22.29			
No.24	0.32	5.05	21.16	No.51	0.28	2.87	23.80			
No.25	0.32	5.17	20.76	No.52	0.32	3.25	20.99			
No.26	0.32	5.06	21.00	No.53	0.37	4.03	18.17			

土石流区域調査

様式3-2 建築物に作用すると想定される衝撃に関する事項

調査年度	平成18年度
所在地	大船渡市三陸町越喜来字前田

溪流の位置	溪流番号	A159011	溪流名	前田の沢(2)	所在地		
横断測線番号	土石流の高さh(m)	土石流の流体力Fd(kN/m ²)	建築物の耐力P2(kN/m ²)	横断測線番号	土石流の高さh(m)	土石流の流体力Fd(kN/m ²)	建築物の耐力P2(kN/m ²)
No.54	0.35	3.57	19.39				
No.55	0.24	2.23	27.33				
No.56	0.24	2.18	27.08				
No.57	0.24	2.22	27.27				
No.58	0.24	2.18	27.08				
No.59	0.24	2.14	27.03				
No.60	0.24	2.20	27.40				
No.61	0.33	3.29	20.18				
No.62	0.39	3.84	17.53				
No.63	0.38	3.80	17.60				
No.64	0.39	3.59	17.49				
No.65	0.39	3.55	17.44				
No.66	0.37	3.20	18.17				
No.67	0.38	3.11	17.81				
No.68	0.39	3.11	17.33				
No.69	0.35	2.54	19.38				
No.70	0.35	2.35	19.03				
No.71	0.32	2.05	21.14				
No.72	0.32	2.09	20.92				
No.73	0.35	2.37	19.30				
No.74	0.25	1.74	26.19				
No.75	0.27	1.35	24.27				
No.76	0.28	1.16	23.35				