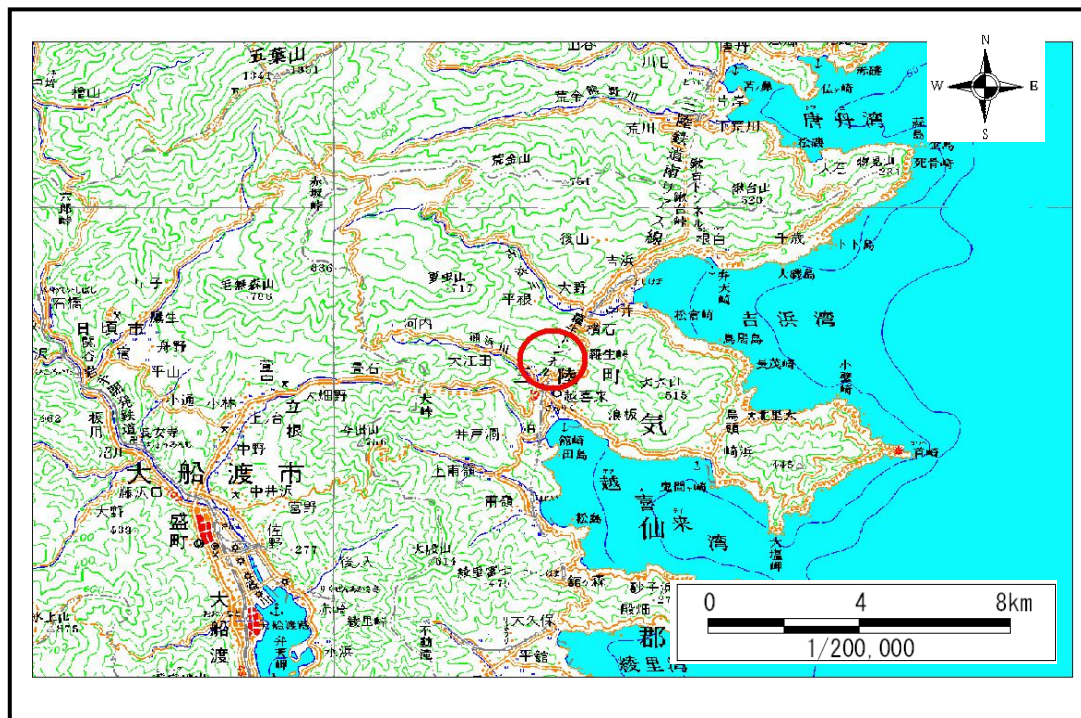


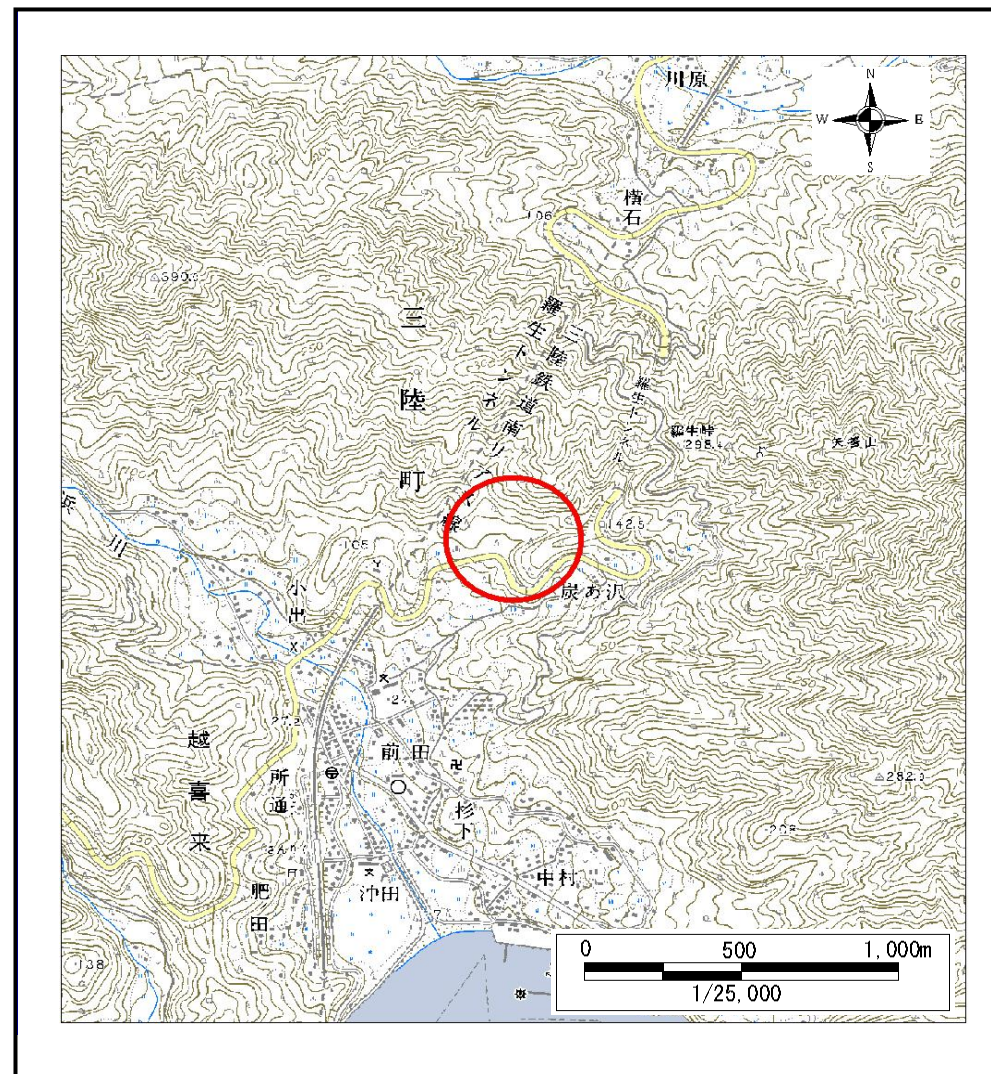
土砂災害防止に関する基礎調査(土石流)

表紙 位置,位置図

自然現象の種類	土石流
溪流番号	A159010
水系名	浦浜川
河川名	浦浜川
溪流名	前田の沢
所在地	大船渡市三陸町越喜来字前田
調査機関	大船渡地方振興局



概況図(S=1:200,000)



位置図(S=1:25,000)

土石流区域調書

様式3-1 危害のおそれのある土地、著しい危害のおそれのある土地の設定図(全体図)

調査年度

平成18年度

溪流の位置

溪流番号

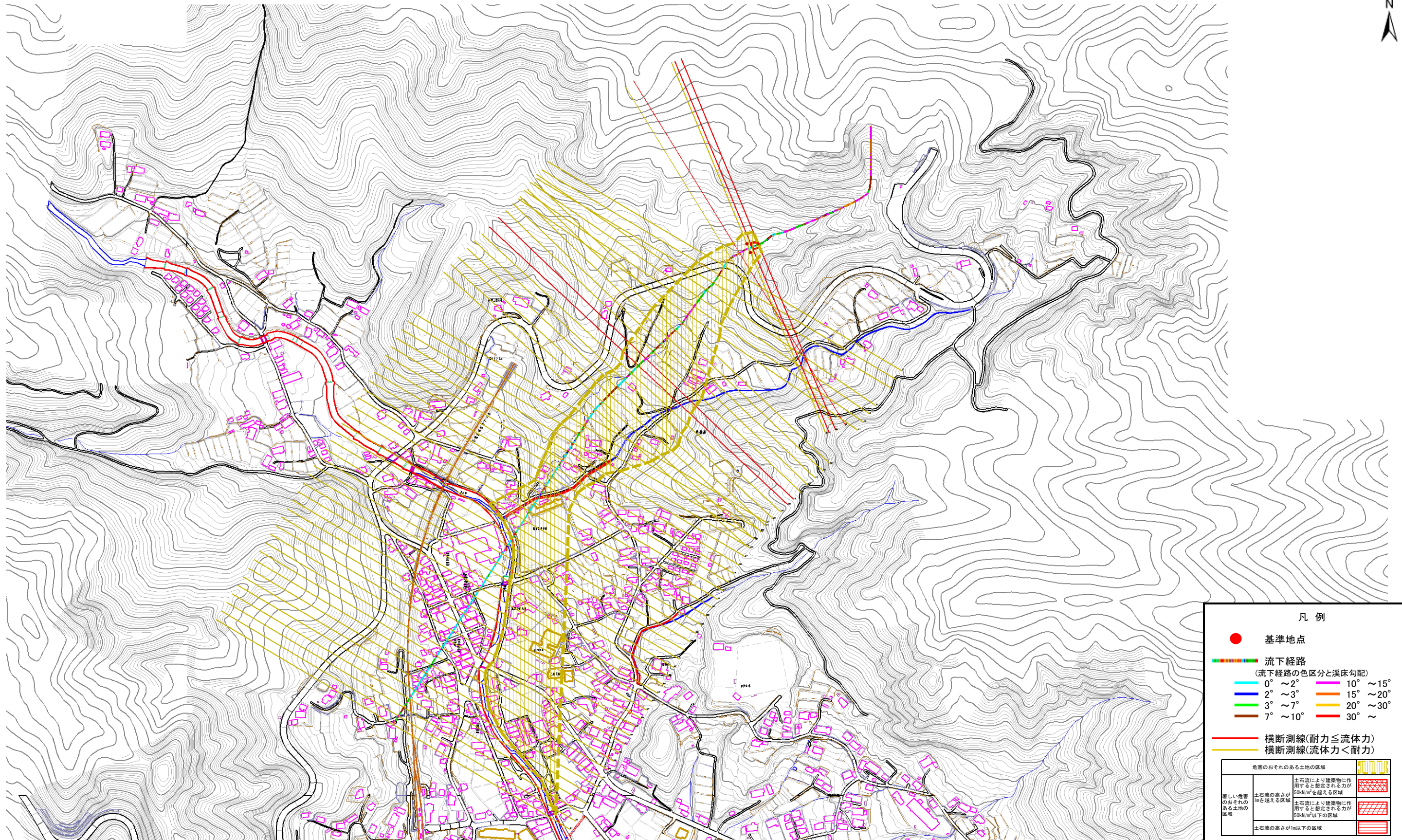
A159010

溪流名

前田の沢

所在地

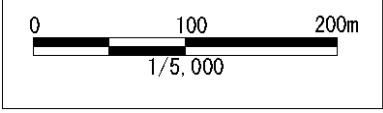
大船渡市三陸町越喜来字前田



凡例

- 基準地点
- 流下経路
(流下経路の色区分と溪床勾配)
 - 0° ~ 2°
 - 2° ~ 3°
 - 3° ~ 7°
 - 7° ~ 10°
 - 10° ~ 15°
 - 15° ~ 20°
 - 20° ~ 30°
 - 30° ~
- 横断測線(耐力 ≤ 流体力)
- 横断測線(流体力 < 耐力)

危害のおそれのある土地の区域		図例
著しい危害のおそれのある土地の区域	土石流により建築物に作用すると想定される力が 50kN/m ² を超える区域	[Diagonal hatching]
	土石流の高さが 1m を超える区域	[Diagonal hatching]
	土石流により建築物に作用すると想定される力が 50kN/m ² 以下の区域	[Diagonal hatching]
	土石流の高さが 1m 以下の区域	[Horizontal hatching]



土石流区域調書

様式3-1 危害のおそれのある土地、著しい危害のおそれのある土地の設定図

調査年度

平成18年度

溪流の位置

溪流番号

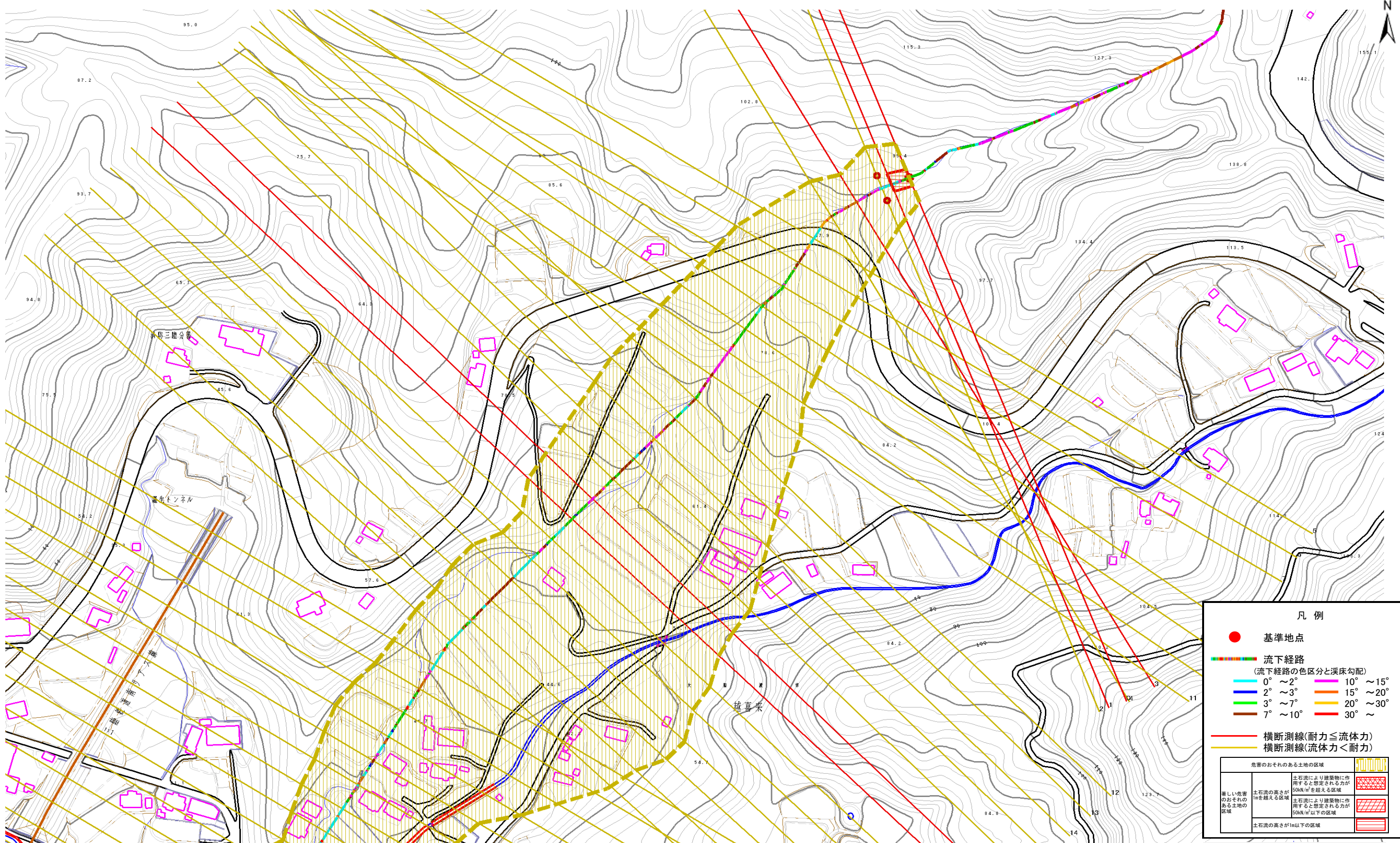
A159010

溪流名

前田の沢

所在地

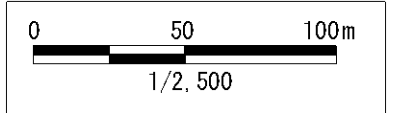
大船渡市三陸町越喜来字前田



凡例

- 基準地点
- 流下経路
(流下経路の色区分と溪床勾配)
 - 0° ~ 2°
 - 2° ~ 3°
 - 3° ~ 7°
 - 7° ~ 10°
 - 10° ~ 15°
 - 15° ~ 20°
 - 20° ~ 30°
 - 30° ~
- 横断測線(耐力 ≤ 流体力)
- 横断測線(流体力 < 耐力)

危害のおそれのある土地の区域		図例
著しい危害のおそれのある土地の区域	土石流により建築物に作用すると想定される力が50kN/m ² を超える区域	[Red cross-hatch pattern]
	土石流の高さが1mを超える区域	[Red diagonal lines]
	土石流により建築物に作用すると想定される力が50kN/m ² 以下の区域	[Red horizontal lines]
土石流の高さが1m以下の区域		[White background]



土石流区域調書

様式3-1 危害のおそれのある土地、著しい危害のおそれのある土地の設定図

調査年度

平成18年度

溪流の位置

溪流番号

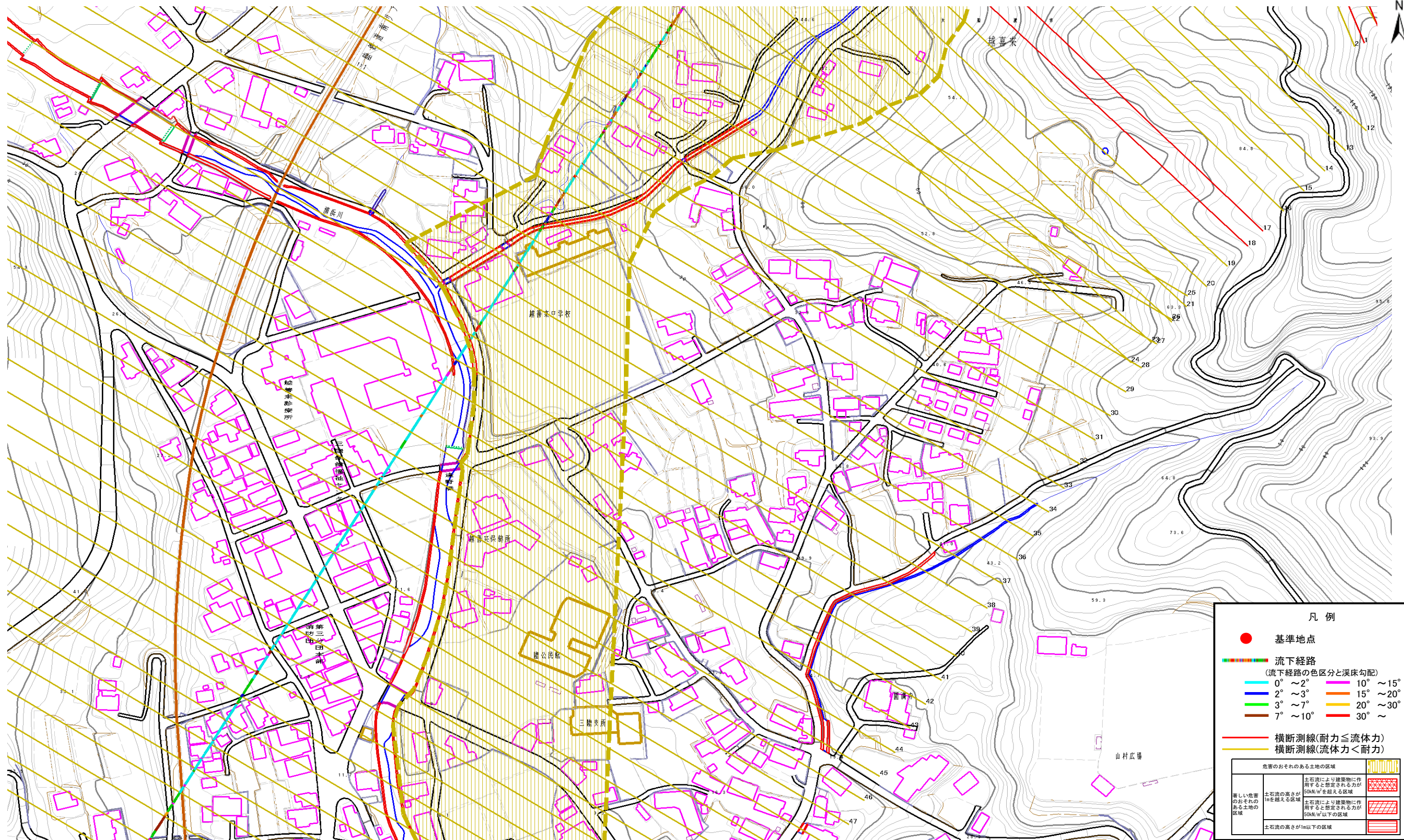
A159010

溪流名

前田の沢

所在地

大船渡市三陸町越喜来字前田

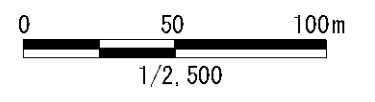


凡例

- 基準地点
- 流下経路
(流下経路の色区分と渓床勾配)

0° ~ 2°	10° ~ 15°
2° ~ 3°	15° ~ 20°
3° ~ 7°	20° ~ 30°
7° ~ 10°	30° ~
- 横断測線(耐力 ≤ 流体力)
- 横断測線(流体力 < 耐力)

危害のおそれのある土地の区域		凡例
著しい危害のおそれのある土地の区域	土石流の高さが1mを超える区域	土石流により建築物に作用すると想定される力が50kN/m ² を超える区域
	土石流の高さが1m以下の区域	土石流により建築物に作用すると想定される力が50kN/m ² 以下の区域



土石流区域調書

様式3-1 危害のおそれのある土地、著しい危害のおそれのある土地の設定図

調査年度

平成18年度

溪流の位置

溪流番号

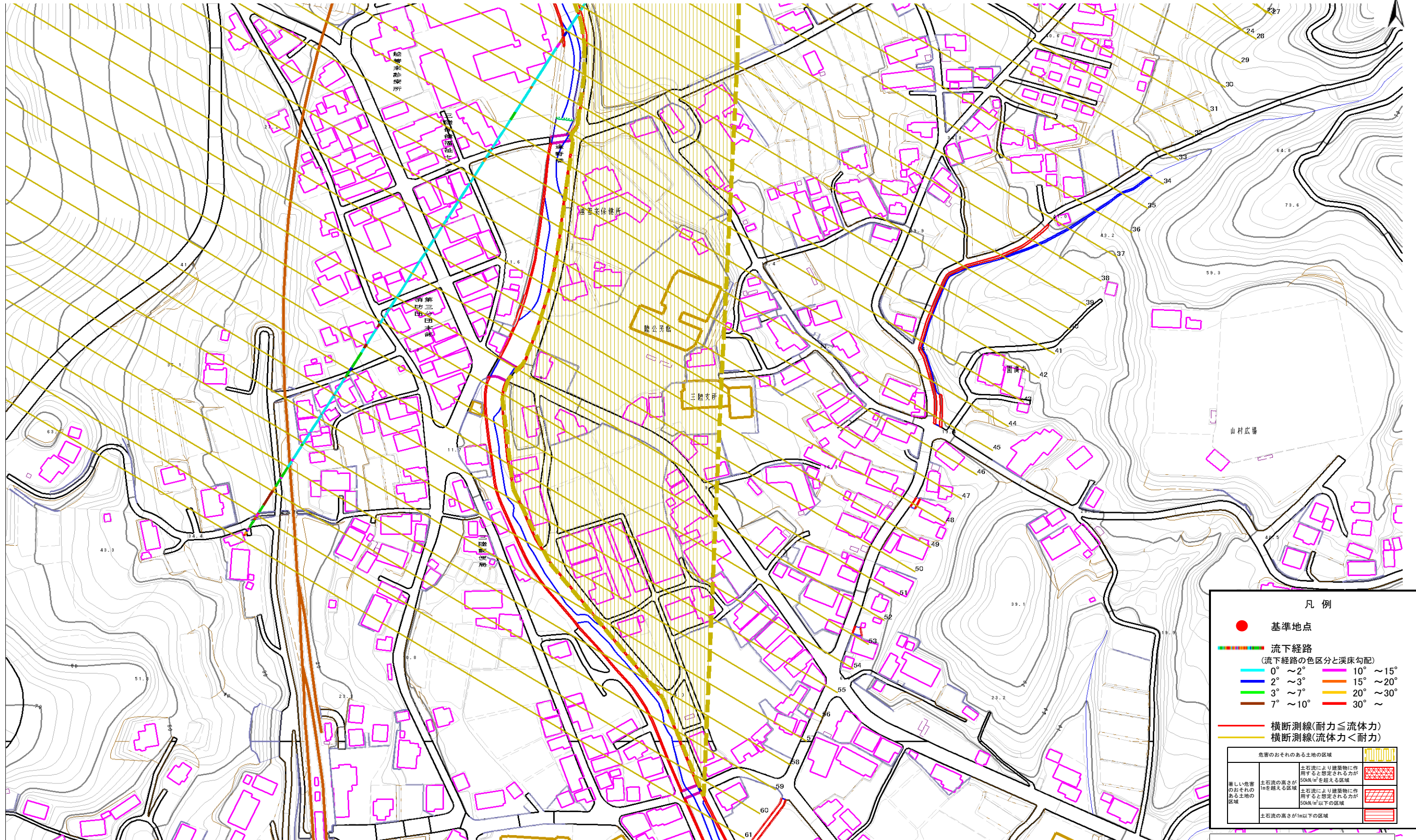
A159010

溪流名

前田の沢

所在地

大船渡市三陸町越喜来字前田



凡例

- 基準地点
- 流下経路
(流下経路の色区分と溪床勾配)
 - 0° ~ 2°
 - 2° ~ 3°
 - 3° ~ 7°
 - 7° ~ 10°
 - 10° ~ 15°
 - 15° ~ 20°
 - 20° ~ 30°
 - 30° ~
- 横断測線(耐力 ≤ 流体力)
- 横断測線(流体力 < 耐力)

危険のおそれのある土地の区域		図例
著しい危害のおそれのある土地の区域	土石流により建築物に作用すると想定される力が50kN/m ² を超える区域	[Red cross-hatched pattern]
	土石流の高さが1mを超える区域	[Red diagonal lines]
	土石流により建築物に作用すると想定される力が50kN/m ² 以下の区域	[Red horizontal lines]
危険のおそれのある土地の区域	土石流の高さが1m以下の区域	[Yellow diagonal lines]

0 50 100m
1/2,500

土石流区域調査

様式3-2 建築物に作用すると想定される衝撃に関する事項

調査年度	平成18年度
所在地	大船渡市三陸町越喜来字前田

溪流の位置		溪流番号	A159010	溪流名	前田の沢	所在地	大船渡市三陸町越喜来字前田
横断測線番号	土石流の高さh(m)	土石流の流体力Fd(kN/m ²)	建築物の耐力P2(kN/m ²)	横断測線番号	土石流の高さh(m)	土石流の流体力Fd(kN/m ²)	建築物の耐力P2(kN/m ²)
No.0	0.68	16.33	10.59	No.27	0.53	5.93	13.22
No.1	0.61	12.19	11.61	No.28	0.59	6.61	11.87
No.2	0.51	8.88	13.70	No.29	0.53	5.94	13.22
No.3	0.72	13.68	10.02	No.30	0.52	6.01	13.29
No.4	0.50	8.71	13.80	No.31	0.52	6.00	13.28
No.5	0.51	5.50	13.70	No.32	0.53	5.92	13.20
No.6	0.56	6.54	12.45	No.33	0.54	5.57	12.89
No.7	0.65	8.22	10.90	No.34	0.53	5.81	13.14
No.8	0.73	9.16	9.92	No.35	0.54	5.40	12.85
No.9	0.54	5.63	12.91	No.36	0.55	4.83	12.68
No.10	0.69	8.14	10.44	No.37	0.56	4.31	12.45
No.11	0.51	6.30	13.58	No.38	0.57	3.95	12.25
No.12	0.68	10.06	10.53	No.39	0.55	4.32	12.75
No.13	0.51	6.28	13.56	No.40	0.52	4.80	13.36
No.14	0.73	10.14	9.87	No.41	0.56	4.08	12.42
No.15	0.49	6.97	14.21	No.42	0.59	3.50	11.93
No.16	0.49	6.77	14.02	No.43	0.60	3.37	11.82
No.17	0.77	12.86	9.53	No.44	0.62	2.93	11.41
No.18	0.74	12.09	9.82	No.45	0.61	3.04	11.59
No.19	0.49	6.93	14.17	No.46	0.63	2.86	11.34
No.20	0.50	6.68	13.94	No.47	0.63	2.79	11.25
No.21	0.52	6.04	13.32	No.48	0.63	2.79	11.25
No.22	0.52	6.00	13.28	No.49	0.74	1.80	9.81
No.23	0.51	6.26	13.54	No.50	0.00	0.00	0.00
No.24	0.53	5.77	13.05	No.51	0.00	0.00	0.00
No.25	0.52	6.06	13.34	No.52	0.00	0.00	0.00
No.26	0.51	6.29	13.57	No.53	0.00	0.00	0.00

土石流区域調査書

様式3-2 建築物に作用すると想定される衝撃に関する事項

調査年度	平成18年度
------	--------

溪流の位置	溪流番号	A159010	溪流名	前田の沢	所在地	大船渡市三陸町越喜来字前田
-------	------	---------	-----	------	-----	---------------

横断測線番号	土石流の高さh(m)	土石流の流体力Fd(kN/m ²)	建築物の耐力P2(kN/m ²)	横断測線番号	土石流の高さh(m)	土石流の流体力Fd(kN/m ²)	建築物の耐力P2(kN/m ²)
No.54	0.00	0.00	0.00				
No.55	0.00	0.00	0.00				
No.56	0.00	0.00	0.00				
No.57	0.00	0.00	0.00				
No.58	0.00	0.00	0.00				
No.59	0.00	0.00	0.00				
No.60	0.00	0.00	0.00				
No.61	0.00	0.00	0.00				