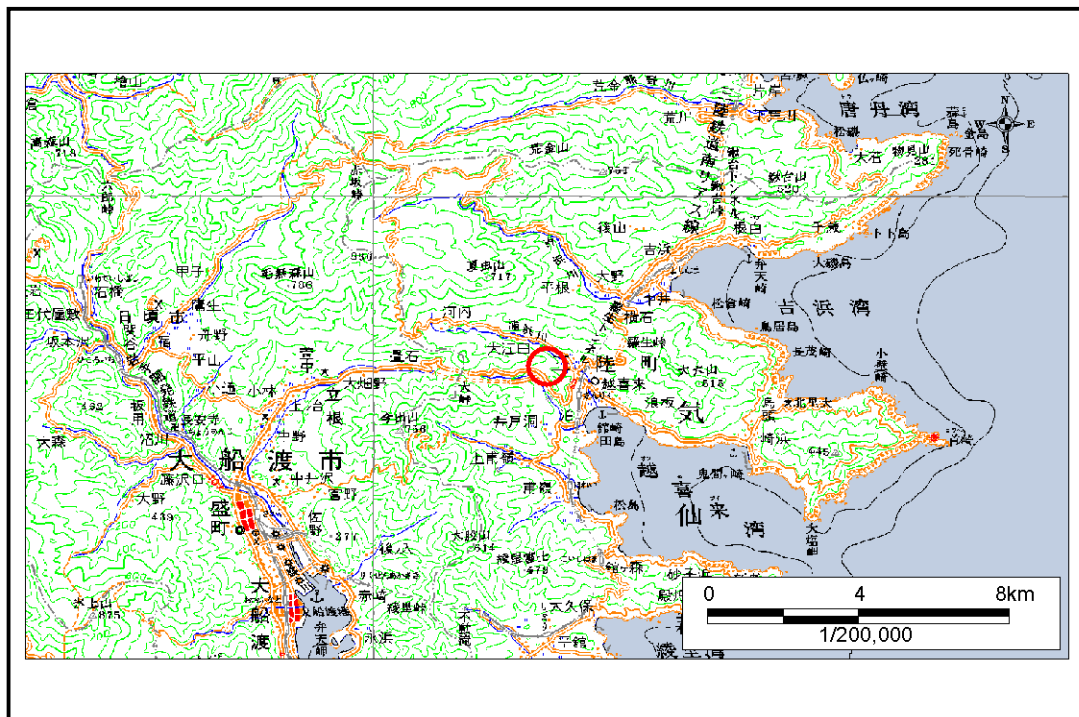


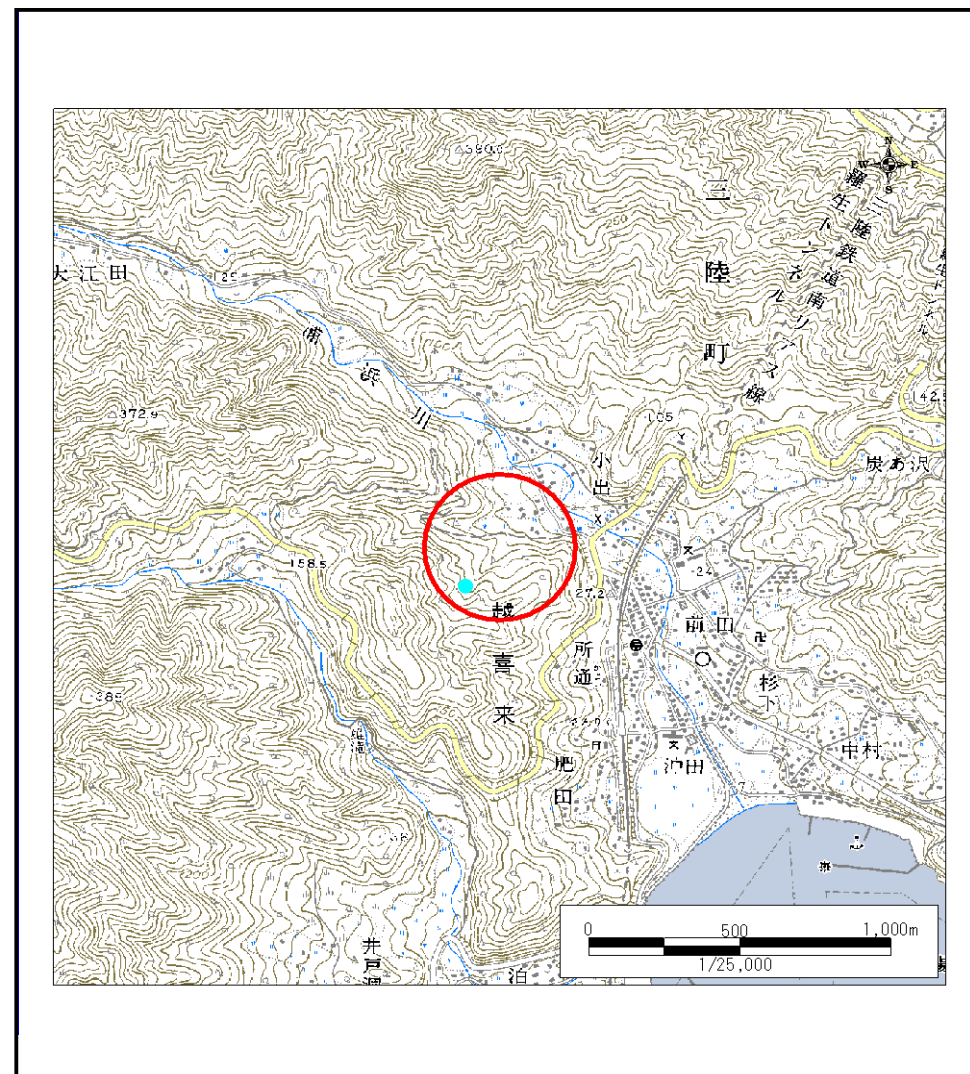
土砂災害防止に関する基礎調査(土石流)

表紙 位置,位置図

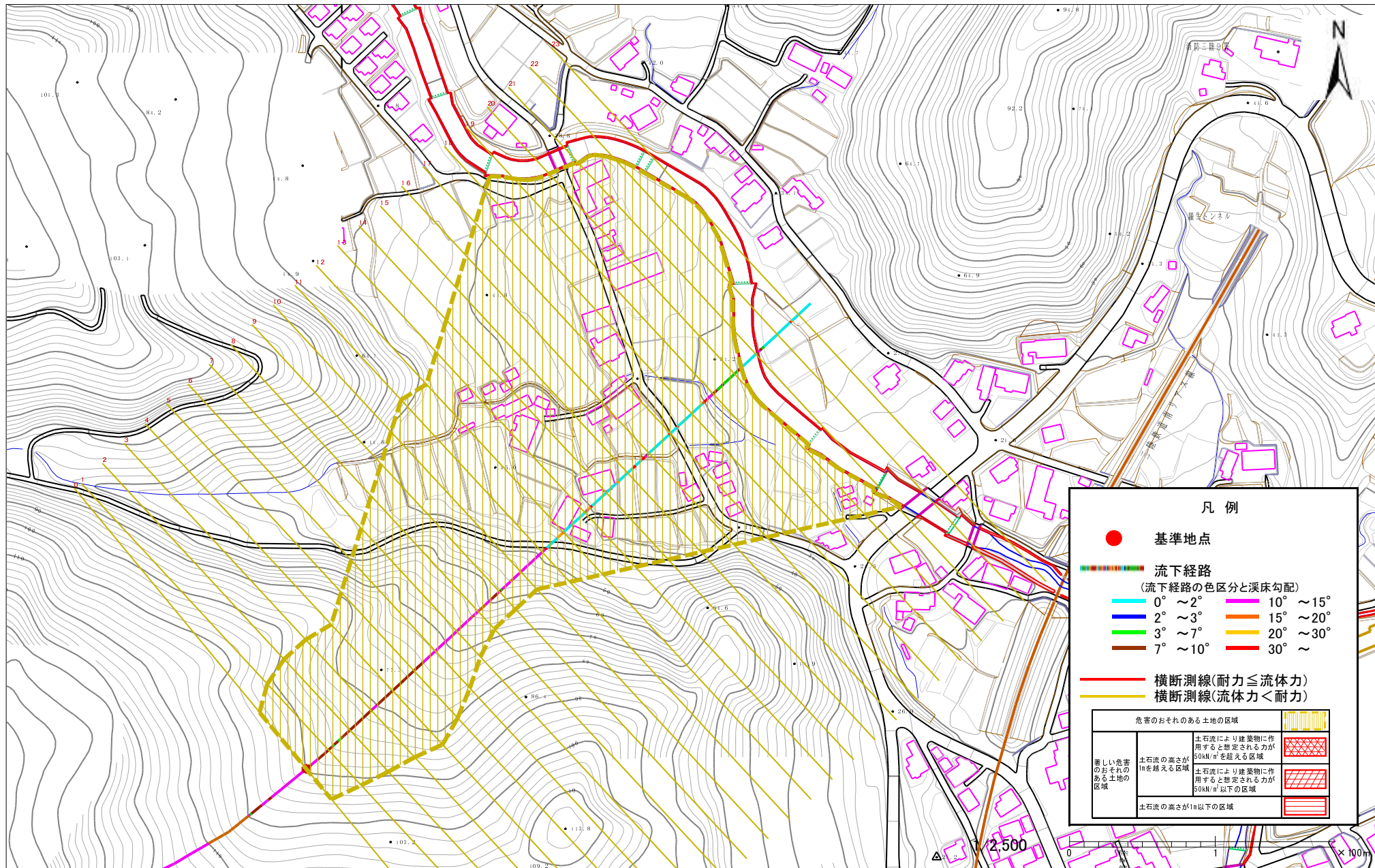
自然現象の種類	土石流
溪流番号	A159009
水系名	浦浜川
河川名	浦浜川
溪流名	所通の沢(2)
所在地	大船渡市三陸町所通
調査機関	大船渡地方振興局



位置図(S=1:200,000)



位置図(S=1:25,000)



様式3-1 危険のおそれのある土地等の設定図

土石流区域調査書

様式3-2 建築物に作用すると想定される衝撃に関する事項

調査年度 平成15年度

溪流の位置	溪流番号	A159009	溪流名	所通の沢(2)	所在地				
						横断測線番号	土石流の高さh(m)	土石流の流体力Fd(kN/m ²)	建築物の耐力P2(kN/m ²)
No.0	0.386934723	13.24682952	17.50023329						
No.1	0.320182532	9.352847367	20.88133026						
No.2	0.278952332	7.010094262	23.78195532						
No.3	0.259120459	5.861209267	25.50704909						
No.4	0.245764146	5.059570873	26.82617066						
No.5	0.239070727	4.640945603	27.54280874						
No.6	0.23258077	4.216378417	28.27713359						
No.7	0.226281821	3.774880259	29.03020838						
No.8	0.224724925	3.827366269	29.22286341						
No.9	0.223904181	3.85547689	29.3255051						
No.10	0.223875349	3.856470035	29.32912459						
No.11	0.220695494	3.968401276	29.73412143						
No.12	0.214030379	4.219409443	30.62212925						
No.13	0.218668624	4.042309548	29.99842799						
No.14	0.218974145	4.031037465	29.95827396						
No.15	0.221523898	3.938776532	29.62749115						
No.16	0.221200269	3.950310284	29.66905268						
No.17	0.225315045	3.807344095	29.14952628						
No.18	0.219941816	3.272863543	29.83183212						
No.19	0.216864555	2.9837204	30.23784404						
No.20	0.212599321	2.377392825	30.82006534						
No.21	0.212160057	2.165297466	30.88135842						
No.22	0.225628468	1.218950096	29.11073193						
No.23	0.231459329	1.089527534	28.4082034						