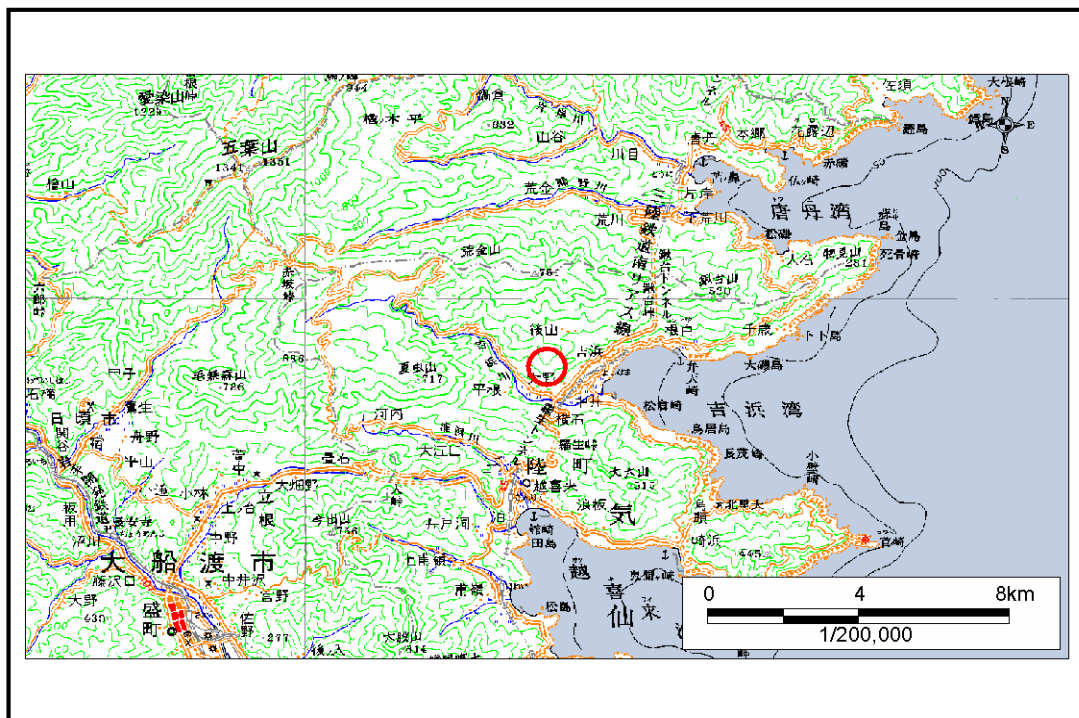


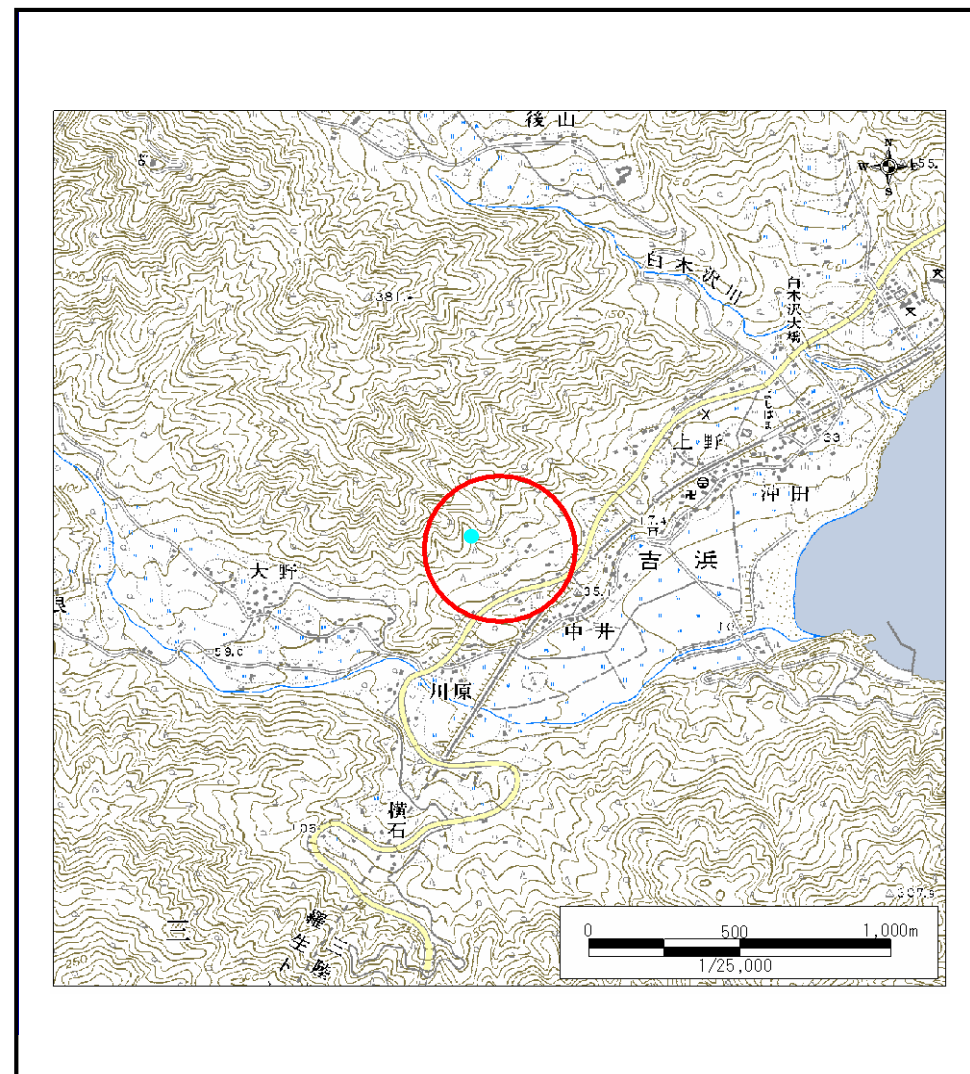
# 土砂災害防止に関する基礎調査(土石流)

表紙 位置,位置図

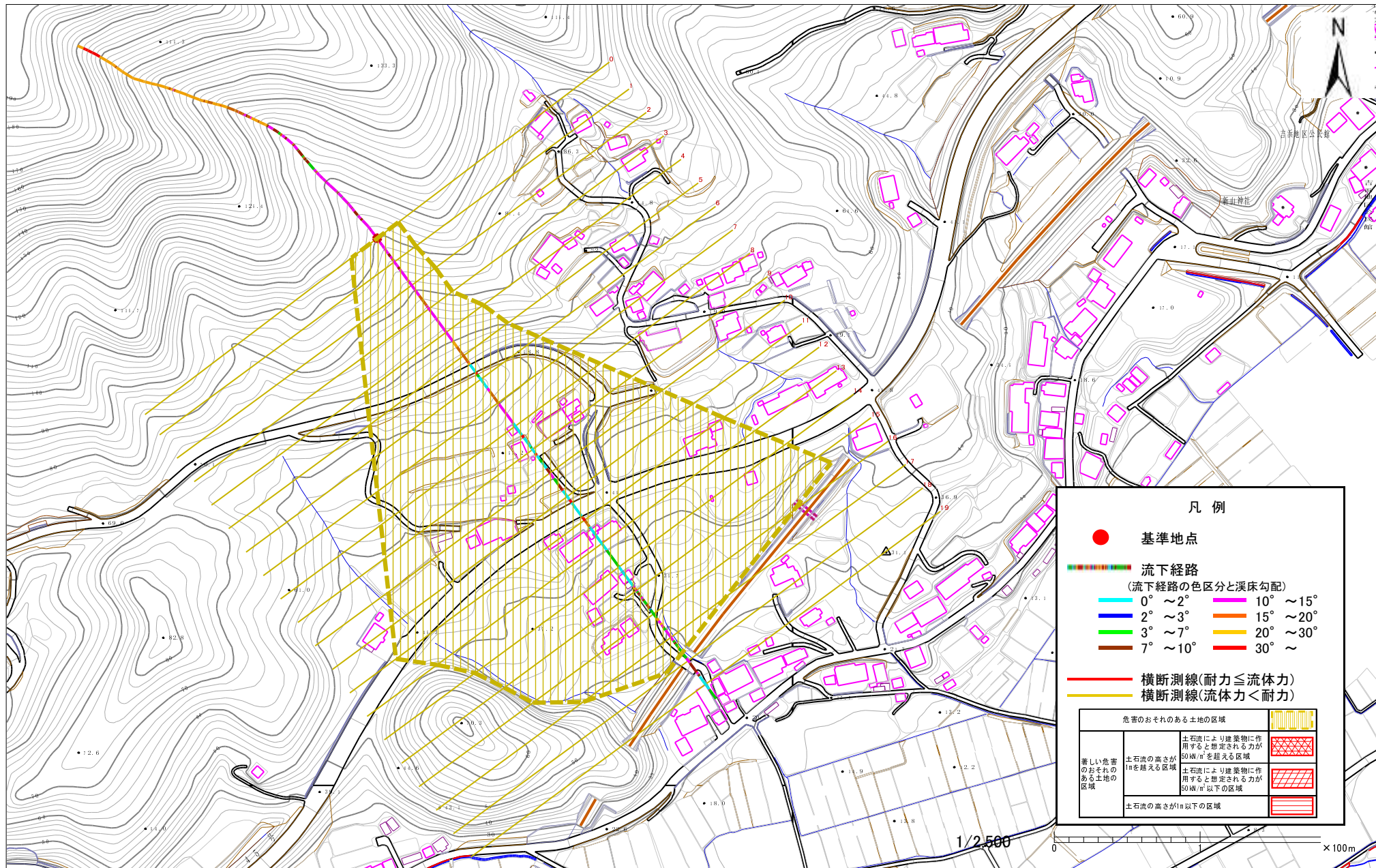
自然現象の種類	土石流
溪流番号	A159004
水系名	吉浜川
河川名	吉浜川
溪流名	中井の沢(2)
所在地	大船渡市三陸町中井
調査機関	大船渡地方振興局



位置図(S=1:200,000)



位置図(S=1:25,000)



**凡例**

- 基準地点
- 流下経路**  
(流下経路の色区分と溪床勾配)
 

—	0° ~ 2°	—	10° ~ 15°
—	2° ~ 3°	—	15° ~ 20°
—	3° ~ 7°	—	20° ~ 30°
—	7° ~ 10°	—	30° ~
- 横断測線(耐力 ≤ 流体力)
- 横断測線(流体力 < 耐力)

危険のおそれのある土地の区域		[Hatched]
著しい危険のおそれのある土地の区域	土石流により建築物に作用すると想定される力が 80 kN/m <sup>2</sup> を超える区域	[Hatched]
	土石流により建築物に作用すると想定される力が 50 kN/m <sup>2</sup> 以下の区域	[Hatched]
	土石流の高さが1m以下の区域	[Hatched]

様式3-1 危険のおそれのある土地等の設定図



