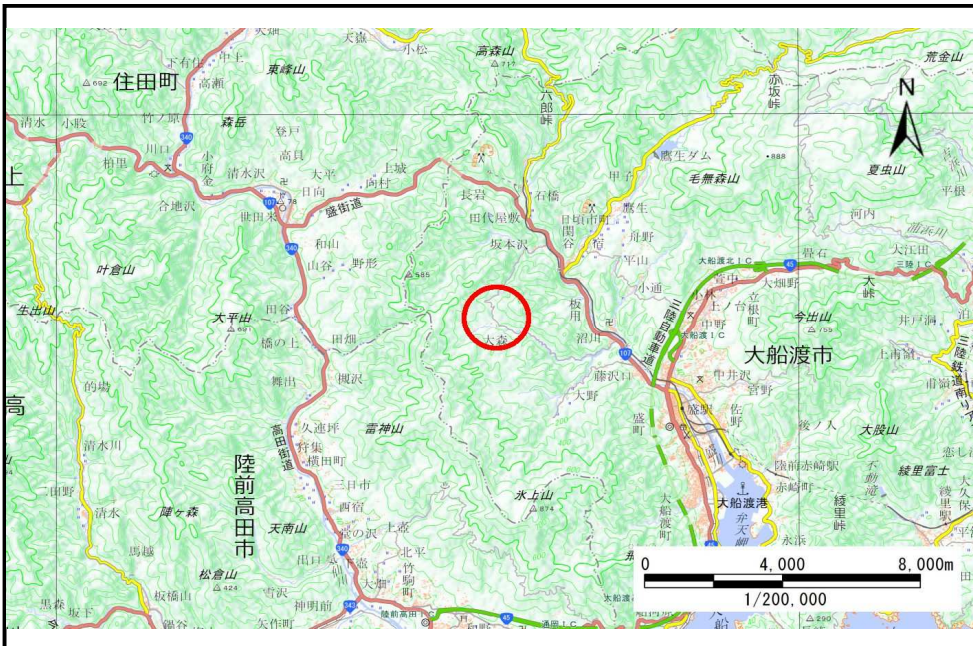


# 土砂災害防止に関する基礎調査(土石流)

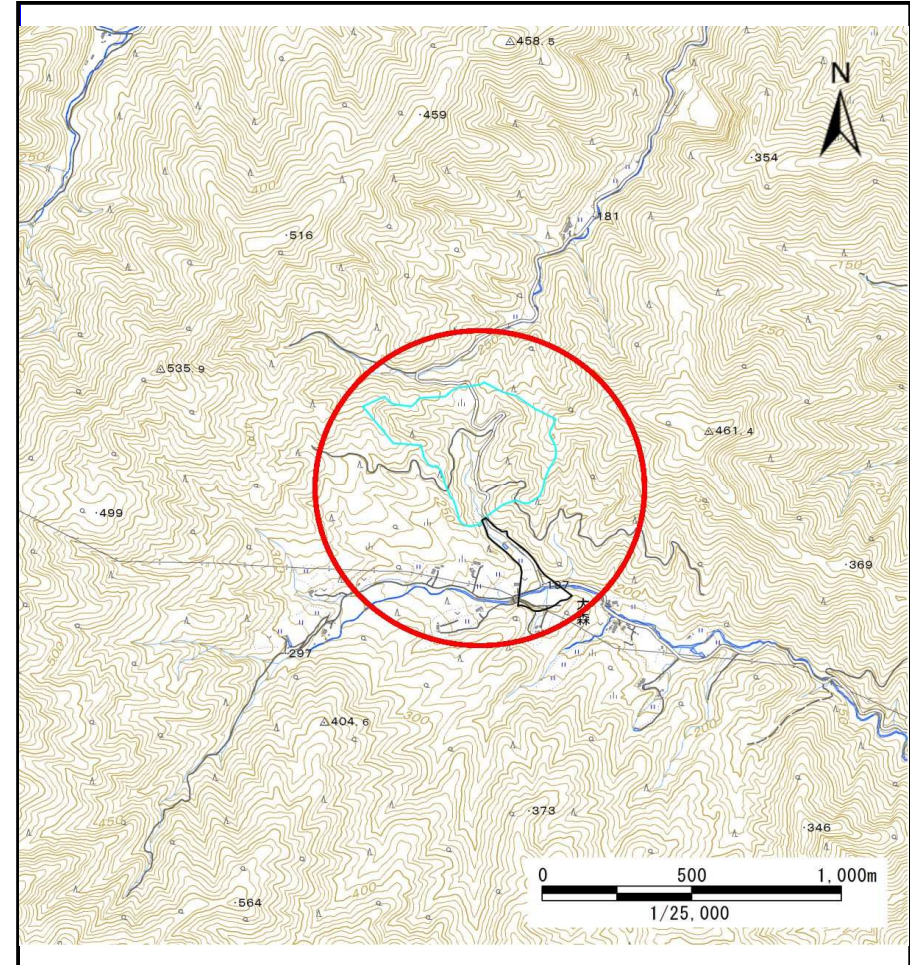
表紙 位置位置図

自然現象の種類	土石流
溪流番号	A158103
水系名	盛川
河川名	大野川
溪流名	大森の沢(3)
所在地	大船渡市日頃市町字大森
調査機関	沿岸広域振興局土木部大船渡土木センター



位置図(S=1:200,000)

国土地理院の電子地形図20000『一関』及び電子地形図25000『盛』を掲載



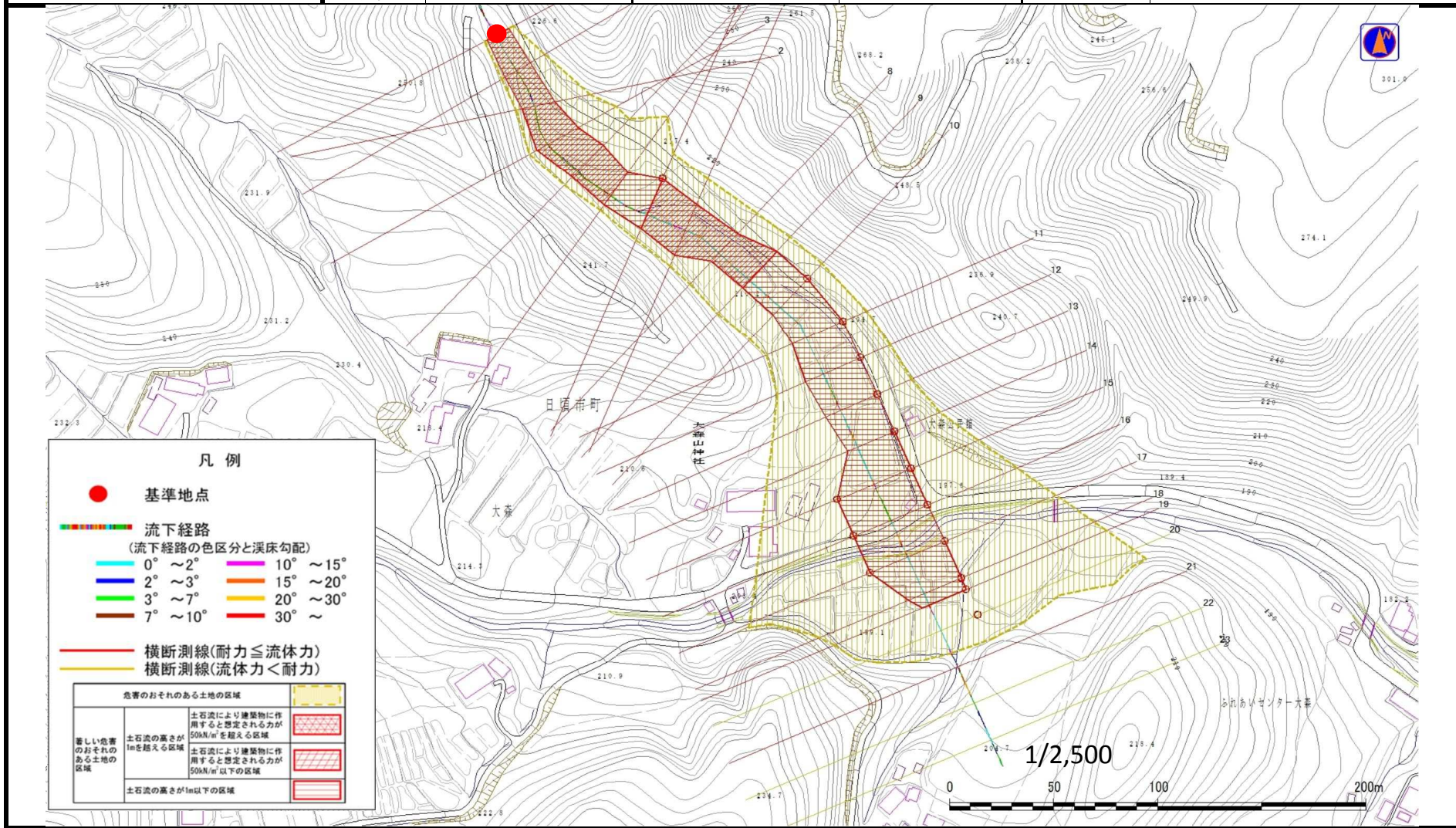
概況図(S=1:25,000)

# 土石流区域調査

様式3-1 危害のおそれのある土地、著しい危害のおそれのある土地の設定図

調査年度	平成28年度
------	--------

渓流の位置	渓流番号	A158103	渓流名	大森の沢(3)	所在地	大船渡市日頃市町字大森
-------	------	---------	-----	---------	-----	-------------



# 土石流区域調書

様式3-2 建築物に作用すると想定される衝撃に関する事項

調査年度	平成28年度
------	--------

溪流の位置	溪流番号	A158103	溪流名	大森の沢(3)	所在地	大船渡市日頃市町字大森
-------	------	---------	-----	---------	-----	-------------

横断測線番号	土石流の高さh(m)	土石流の流体力Fd(kN/m <sup>2</sup> )	建築物の耐力P2(kN/m <sup>2</sup> )	横断測線番号	土石流の高さh(m)	土石流の流体力Fd(kN/m <sup>2</sup> )	建築物の耐力P2(kN/m <sup>2</sup> )
No.0	1.82	27.26	5.11				
No.1	1.70	22.97	5.30				
No.2	1.56	19.77	5.59				
No.3	1.27	14.75	6.39				
No.4	1.27	15.86	6.38				
No.5	1.32	17.77	6.24				
No.6	0.88	10.48	8.47				
No.7	1.10	13.49	7.08				
No.8	1.43	17.90	5.91				
No.9	1.23	13.83	6.54				
No.10	0.94	8.96	8.04				
No.11	0.93	9.03	8.07				
No.12	0.94	8.55	7.99				
No.13	0.95	8.29	7.95				
No.14	0.93	8.60	8.06				
No.15	0.96	8.08	7.91				
No.16	0.94	8.33	8.01				
No.17	0.93	8.61	8.12				
No.18	0.95	8.19	7.96				
No.19	0.95	8.14	7.94				
No.20	0.97	7.54	7.81				
No.21	1.68	10.69	5.34				
No.22	1.60	2.38	5.50				
No.23	2.28	1.16	4.66				