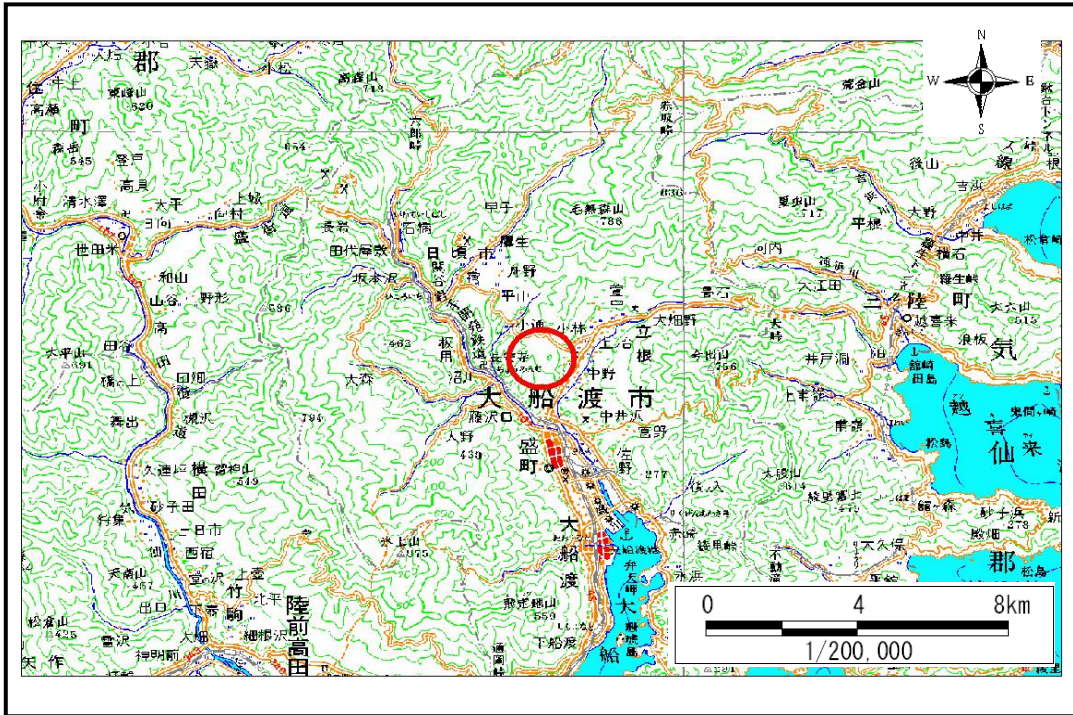


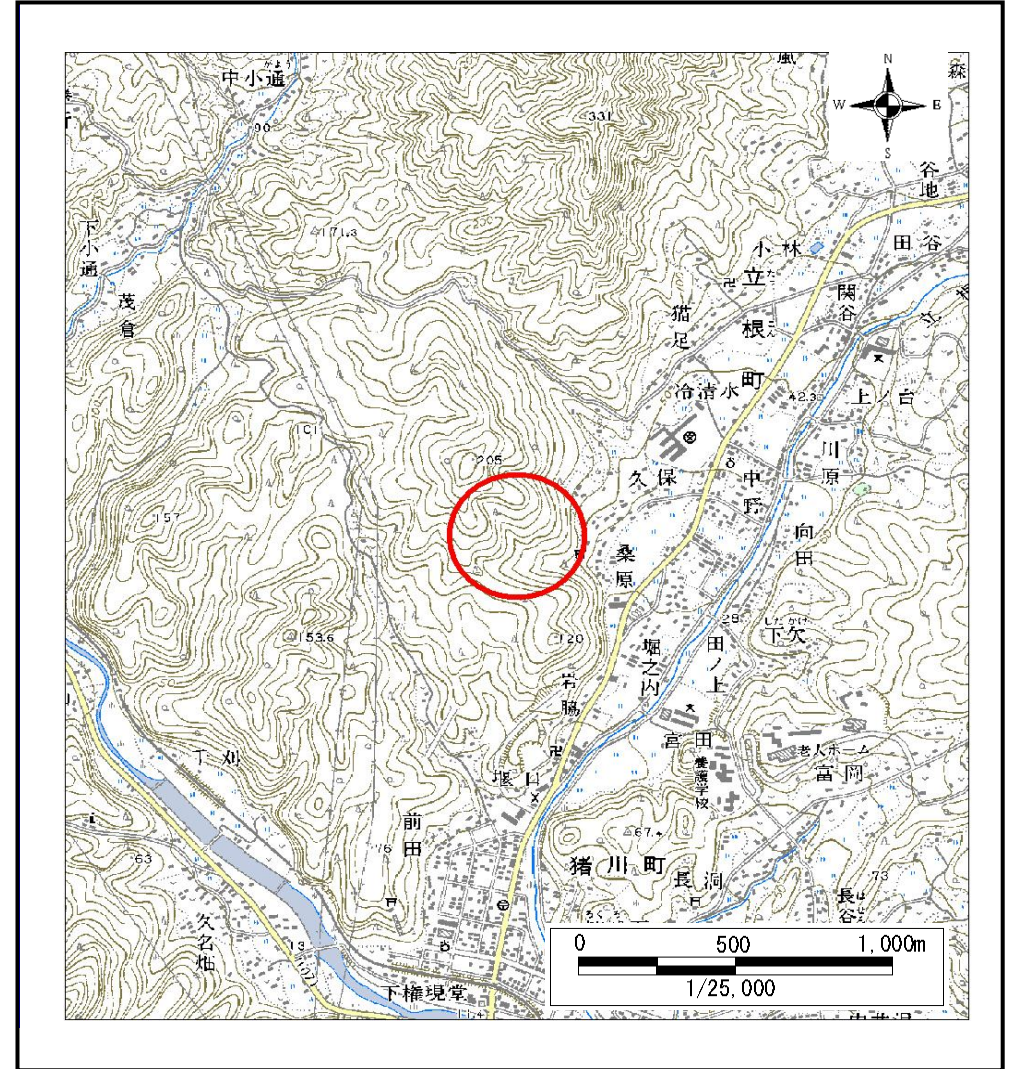
土砂災害防止に関する基礎調査(土石流)

表紙 位置,位置図

自然現象の種類	土石流
溪流番号	A158031
水系名	盛川
河川名	立根川
溪流名	桑原の沢(2)
所在地	大船渡市立根町字桑原
調査機関	大船渡地方振興局



概況図(S=1:200,000)



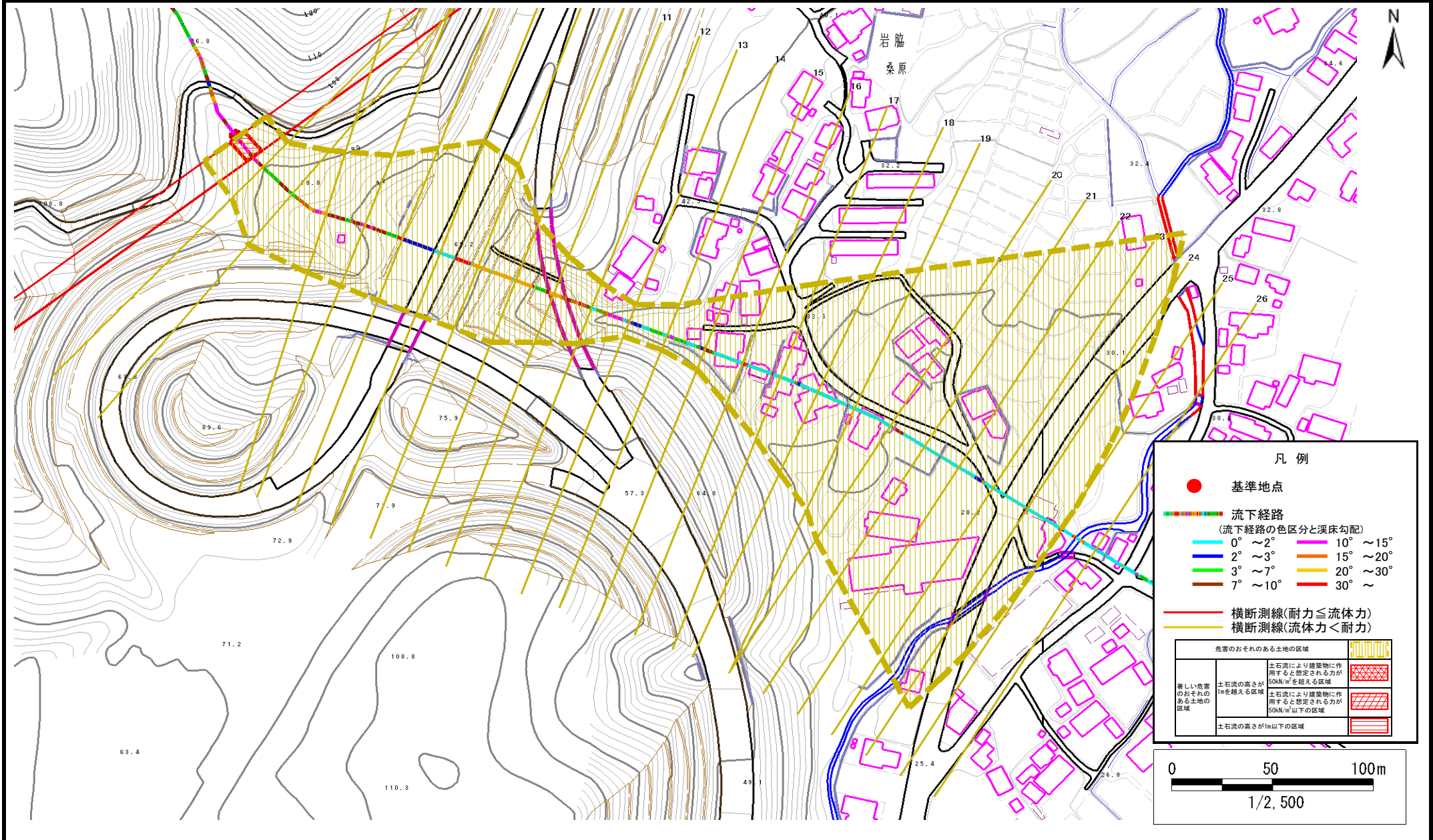
位置図(S=1:25,000)

土石流区域調査

様式3-1 危害のおそれのある土地、著しい危害のおそれのある土地の設定図

調査年度 平成18年度

溪流の位置 溪流番号 A158031 溪流名 桑原の沢(2) 所在地 大船渡市立根町字桑原



土石流区域調査

様式3-2 建築物に作用すると想定される衝撃に関する事項

調査年度 平成18年度

溪流の位置	溪流番号	A158031	溪流名	桑原の沢(2)	所在地	大船渡市立根町字桑原	
横断測線番号	土石流の高さh(m)	土石流の流体力Fd(kN/m ²)	建築物の耐力P2(kN/m ²)	横断測線番号	土石流の高さh(m)	土石流の流体力Fd(kN/m ²)	建築物の耐力P2(kN/m ²)
No.0	0.42	17.34	16.29				
No.1	0.42	16.67	16.11				
No.2	0.43	16.86	16.00				
No.3	0.38	13.70	17.85				
No.4	0.29	8.87	23.12				
No.5	0.29	8.89	23.14				
No.6	0.27	7.73	24.92				
No.7	0.19	3.70	34.74				
No.8	0.16	1.97	40.43				
No.9	0.15	2.16	42.24				
No.10	0.15	2.29	43.48				
No.11	0.15	2.35	44.04				
No.12	0.25	4.88	26.90				
No.13	0.21	3.94	31.19				
No.14	0.24	4.53	27.79				
No.15	0.22	3.64	30.05				
No.16	0.22	3.49	29.43				
No.17	0.22	3.63	29.99				
No.18	0.22	3.69	30.23				
No.19	0.23	3.35	28.87				
No.20	0.23	2.30	28.89				
No.21	0.23	1.77	28.45				
No.22	0.24	1.35	27.30				
No.23	0.26	1.02	25.53				
No.24	0.27	0.91	24.75				
No.25	0.28	0.79	23.66				
No.26	0.28	0.80	23.71				