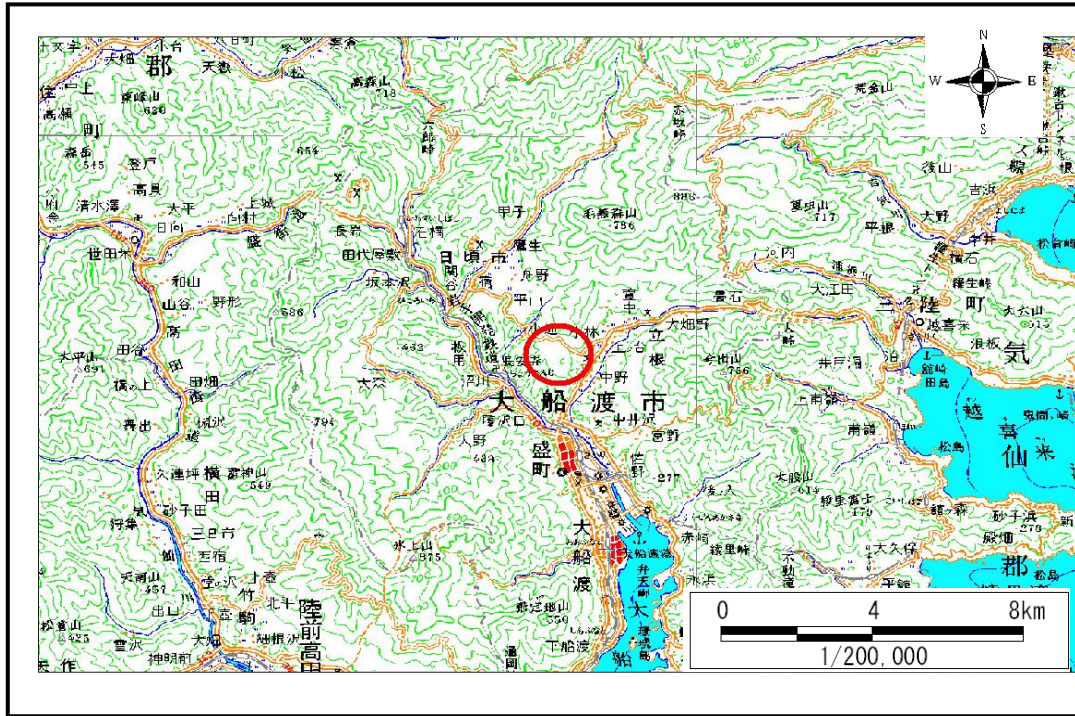


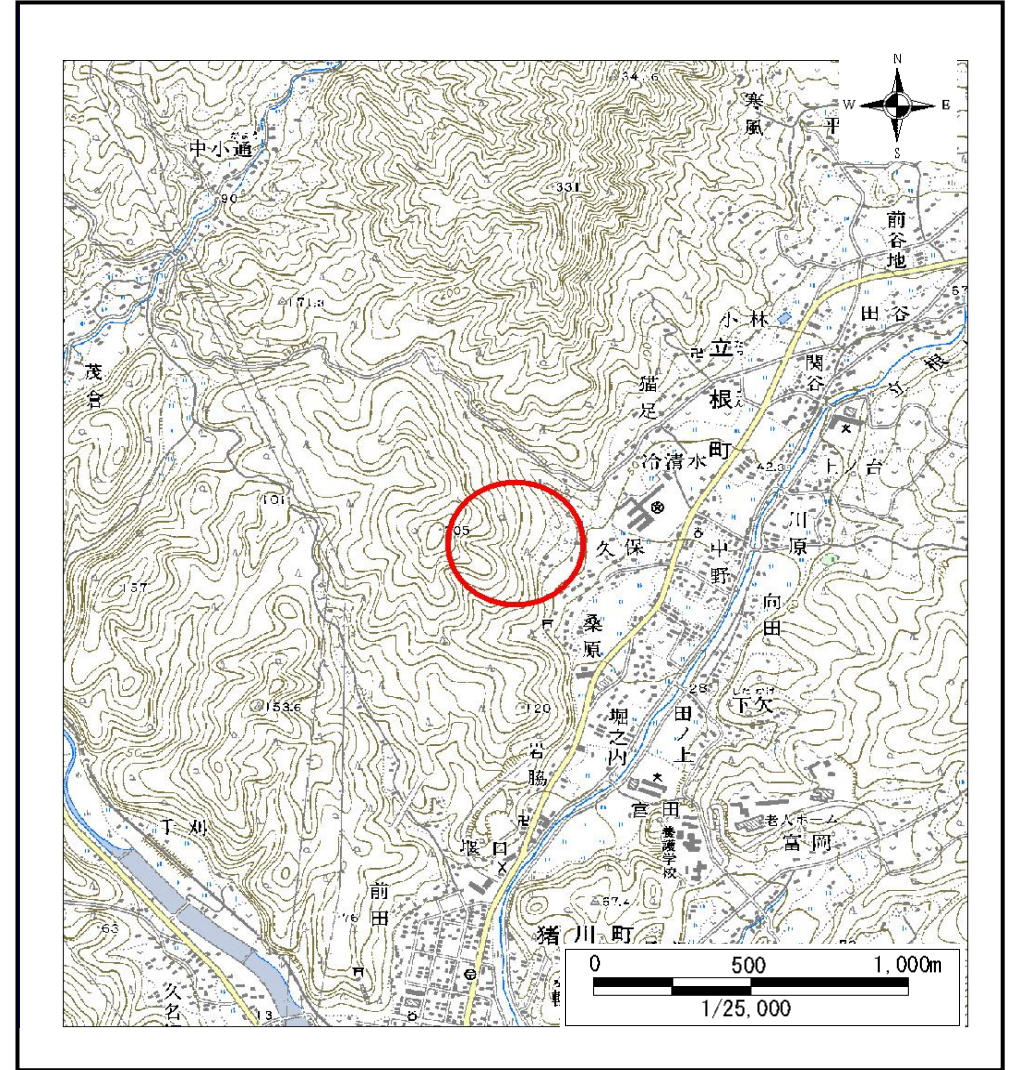
# 土砂災害防止に関する基礎調査(土石流)

表紙 位置,位置図

自然現象の種類	土石流
溪流番号	A158030
水系名	盛川
河川名	立根川
溪流名	桑原の沢
所在地	大船渡市立根町字桑原
調査機関	大船渡地方振興局



概況図(S=1:200,000)



位置図(S=1:25,000)



# 土石流区域調書

様式3-1 危害のおそれのある土地、著しい危害のおそれのある土地の設定図

調査年度

平成18年度

溪流の位置

溪流番号

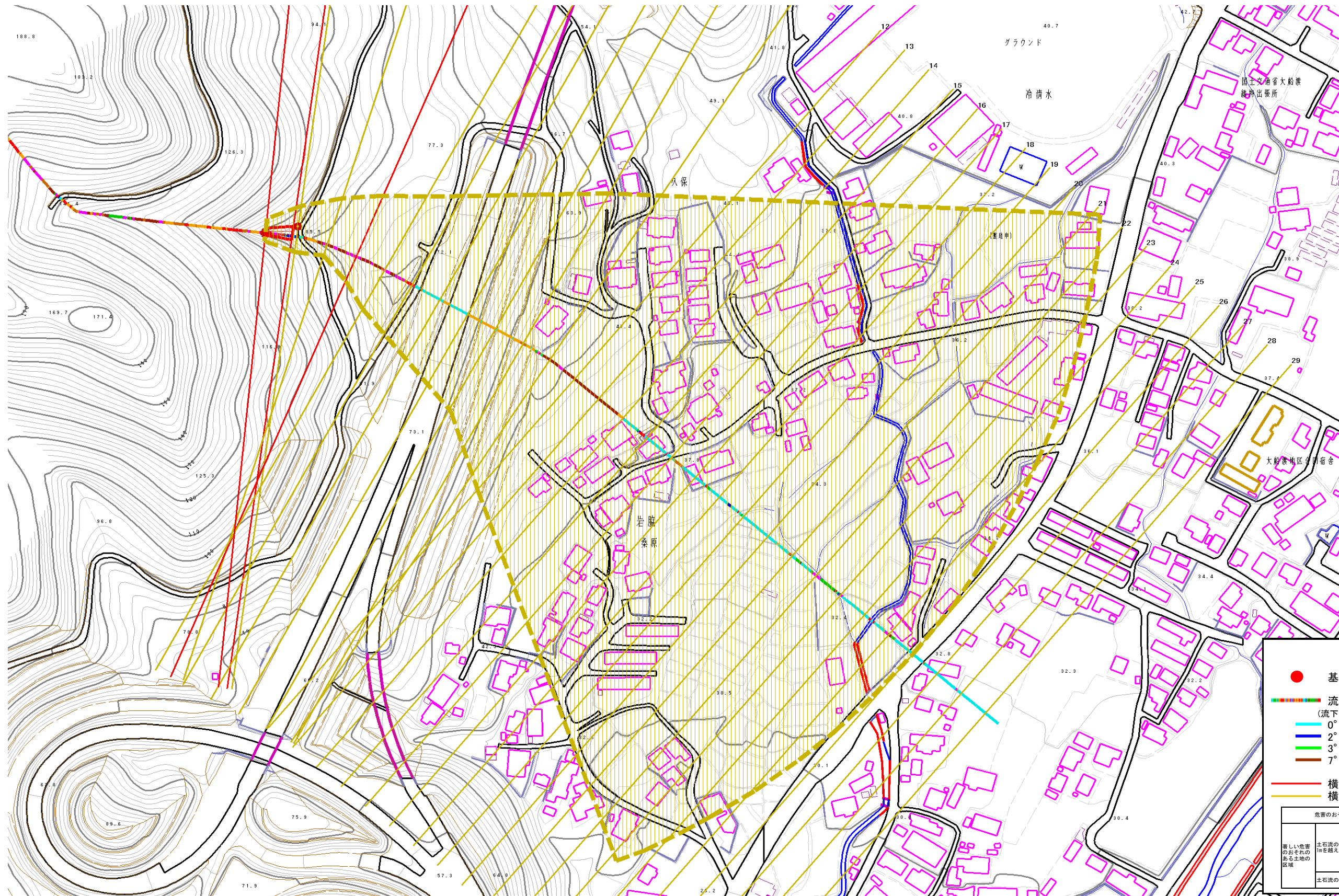
A158030

溪流名

桑原の沢

所在地

大船渡市立根町字桑原

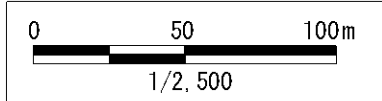


**凡例**

- 基準地点
- 流下経路  
(流下経路の色区分と渓床勾配)
 

0° ~ 2°	10° ~ 15°
2° ~ 3°	15° ~ 20°
3° ~ 7°	20° ~ 30°
7° ~ 10°	30° ~
- 横断測線(耐力 ≤ 流体力)
- 横断測線(流体力 < 耐力)

危害のおそれのある土地の区域	
著しい危害のおそれのある土地の区域	土石流の高さが1mを超える区域 土石流により建築物に作用すると想定される力が50kN/m <sup>2</sup> を超える区域
	土石流の高さが1mを超える区域 土石流により建築物に作用すると想定される力が50kN/m <sup>2</sup> 以下の区域
	土石流の高さが1m以下の区域



# 土石流区域調査

様式3-2 建築物に作用すると想定される衝撃に関する事項

調査年度 平成18年度

溪流の位置	溪流番号	A158030	溪流名	桑原の沢	所在地	大船渡市立根町字桑原	
横断測線番号	土石流の高さh(m)	土石流の流体力Fd(kN/m <sup>2</sup> )	建築物の耐力P2(kN/m <sup>2</sup> )	横断測線番号	土石流の高さh(m)	土石流の流体力Fd(kN/m <sup>2</sup> )	建築物の耐力P2(kN/m <sup>2</sup> )
No.0	0.59	35.37	11.94	No.27	0.34	0.66	19.99
No.1	0.39	19.33	17.21	No.28	0.38	0.48	17.70
No.2	0.31	13.89	21.35	No.29	0.43	0.38	16.04
No.3	0.31	13.69	21.21				
No.4	0.49	24.18	14.19				
No.5	0.32	13.01	20.71				
No.6	0.33	12.55	20.36				
No.7	0.34	12.09	20.01				
No.8	0.20	4.98	32.78				
No.9	0.20	5.08	33.11				
No.10	0.17	3.55	38.24				
No.11	0.15	2.34	44.17				
No.12	0.15	2.25	44.63				
No.13	0.14	1.79	46.94				
No.14	0.14	1.80	47.02				
No.15	0.14	1.79	46.94				
No.16	0.14	1.80	47.05				
No.17	0.13	1.87	47.87				
No.18	0.13	2.01	49.59				
No.19	0.14	1.60	47.79				
No.20	0.16	1.37	41.63				
No.21	0.25	2.01	26.60				
No.22	0.25	1.72	26.11				
No.23	0.26	1.54	25.61				
No.24	0.27	1.22	24.32				
No.25	0.30	0.90	22.31				
No.26	0.33	0.71	20.53				