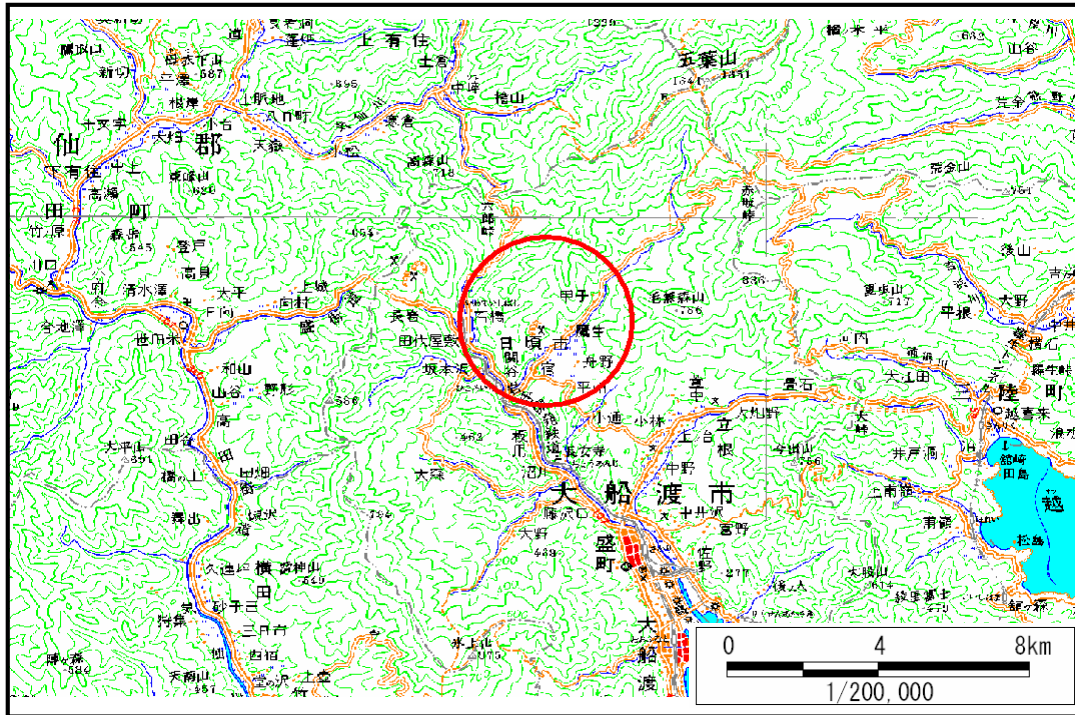


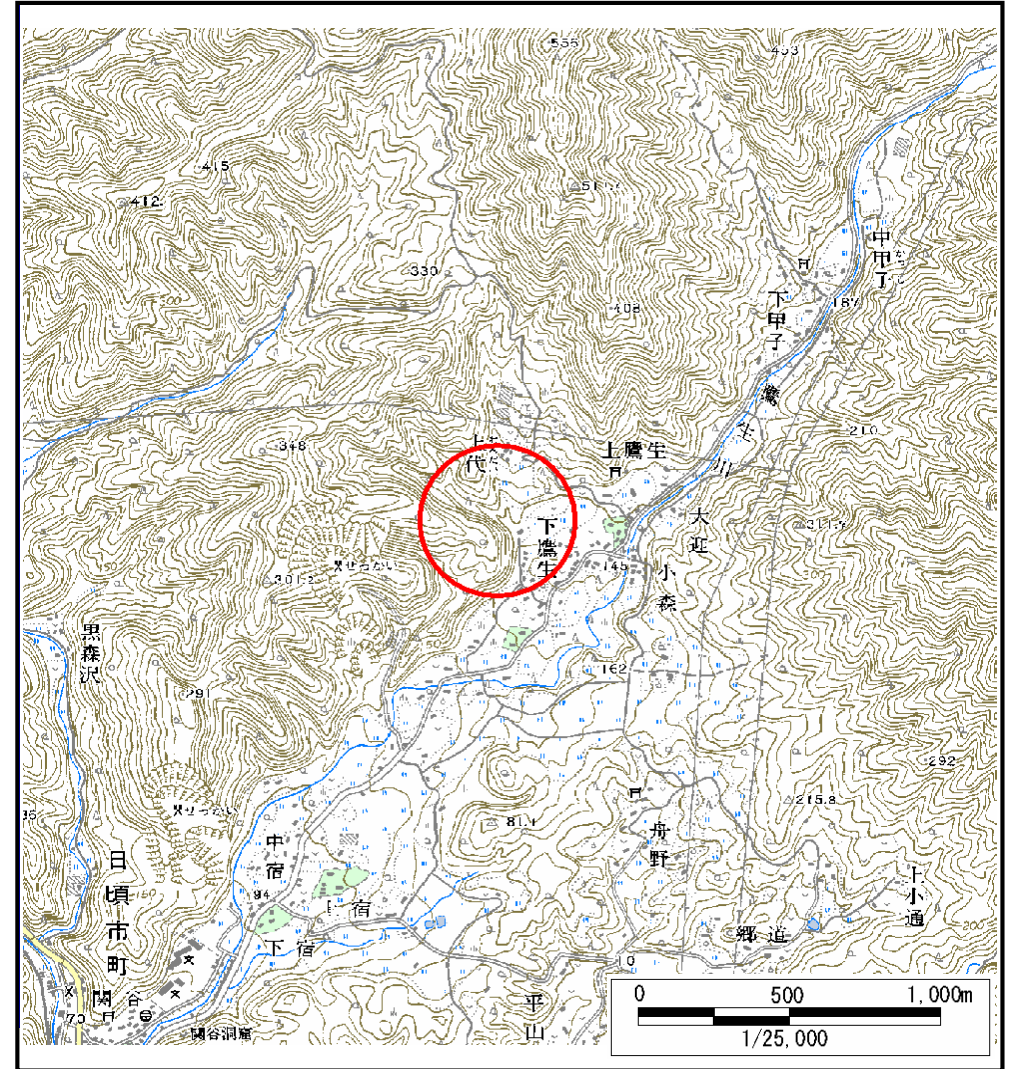
土砂災害防止に関する基礎調査(土石流)

表紙 位置,位置図

自然現象の種類	土石流
溪流番号	A158020-2
水系名	盛川
河川名	盛川
溪流名	下鷹生の沢
所在地	大船渡市日頃市町字下鷹生
調査機関	大船渡地方振興局



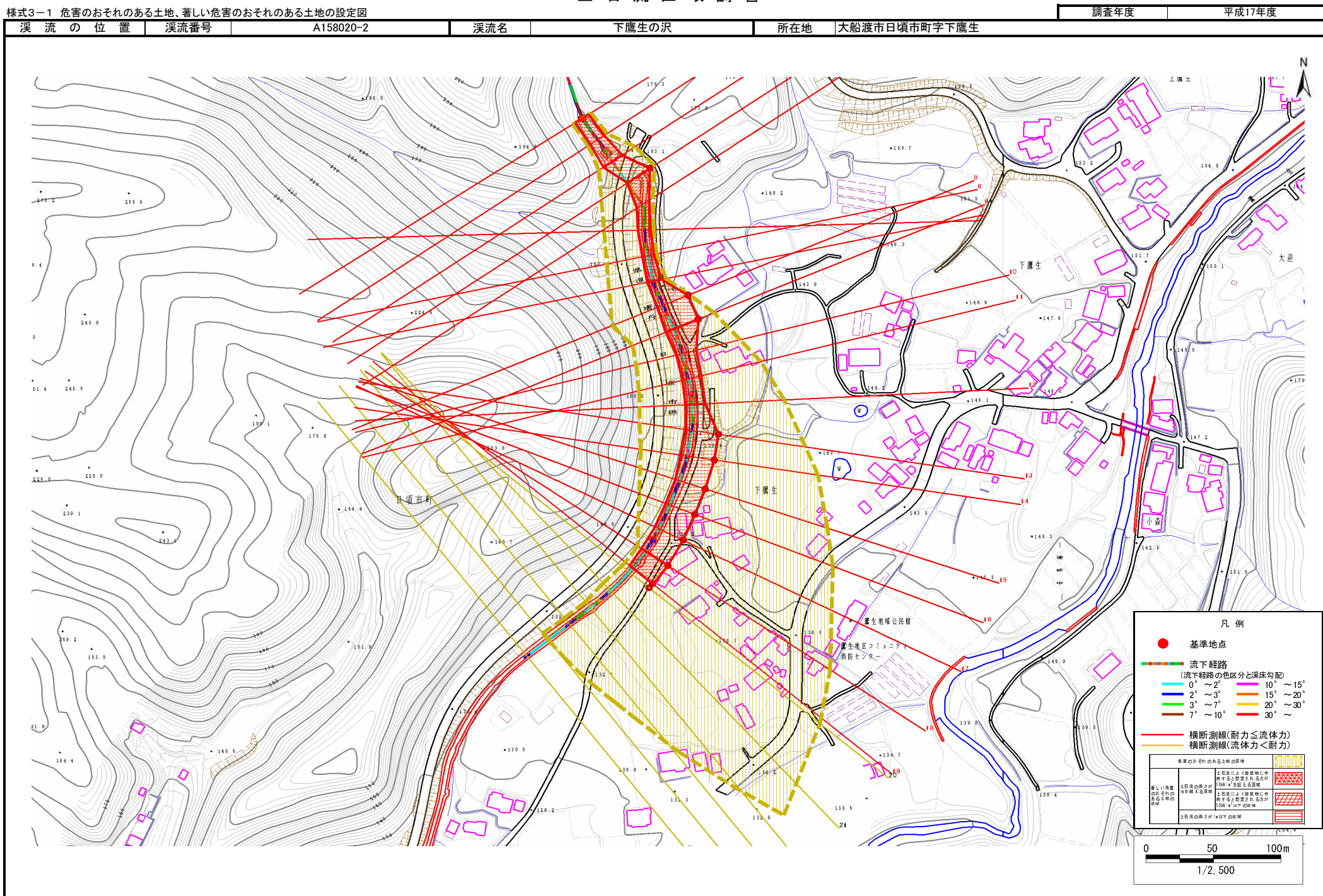
概況図(S=1:200,000)



位置図(S=1:25,000)

土石流区域調査

様式3-1 危害のおそれのある土地、著しい危害のおそれのある土地の設定図



土石流区域調査書

様式3-2 建築物に作用すると想定される衝撃に関する事項

調査年度 平成17年度

溪流の位置	溪流番号	A158020-2	溪流名	下鷹生の沢	所在地	大船渡市日頃市町字下鷹生	
横断測線番号	土石流の高さh(m)	土石流の流体力Fd(kN/m ²)	建築物の耐力P2(kN/m ²)	横断測線番号	土石流の高さh(m)	土石流の流体力Fd(kN/m ²)	建築物の耐力P2(kN/m ²)
No. 0	1.91	47.57	5.01				
No. 1	1.78	55.08	5.19				
No. 2	1.46	19.32	5.84				
No. 3	1.71	28.32	5.31				
No. 4	1.95	40.05	4.95				
No. 5	2.05	42.45	4.86				
No. 6	0.89	12.50	8.45				
No. 7	0.88	12.83	8.54				
No. 8	2.26	37.63	4.67				
No. 9	0.93	11.29	8.10				
No. 10	1.76	26.19	5.22				
No. 11	1.74	23.49	5.26				
No. 12	1.49	29.06	5.77				
No. 13	0.91	11.82	8.30				
No. 14	0.97	9.68	7.86				
No. 15	0.99	8.76	7.74				
No. 16	1.00	8.46	7.69				
No. 17	1.00	8.44	7.69				
No. 18	1.56	11.65	5.60				
No. 19	1.53	11.34	5.67				
No. 20	1.13	6.34	6.99				
No. 21	1.13	6.27	6.97				
No. 22	1.15	6.00	6.90				
No. 23	1.19	5.49	6.75				
No. 24	1.19	5.40	6.72				