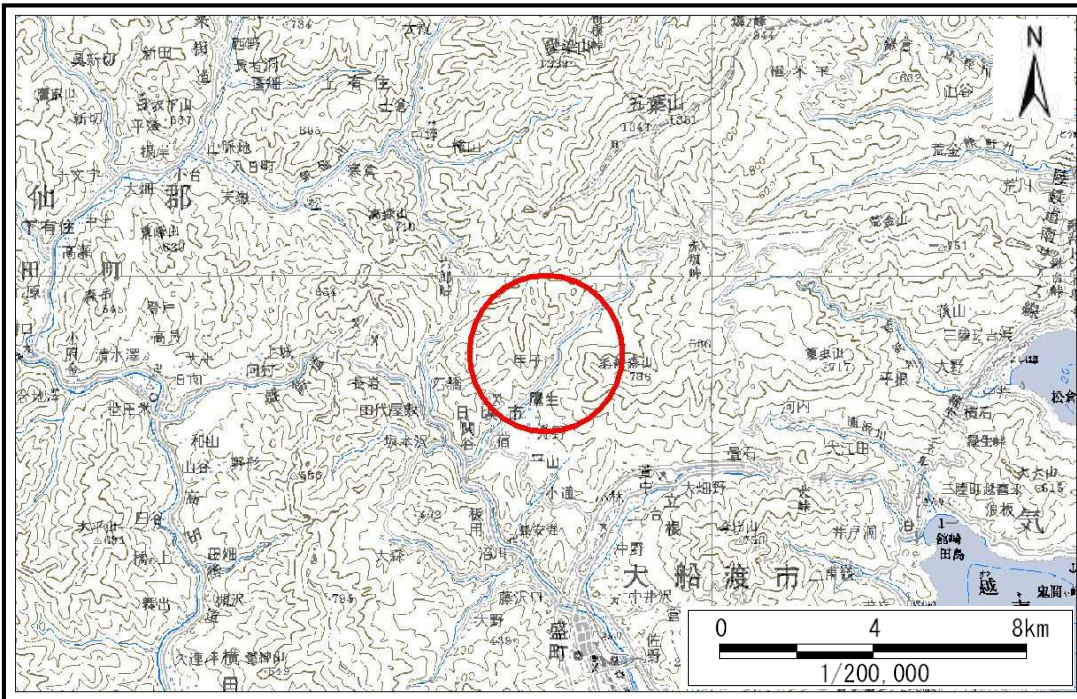


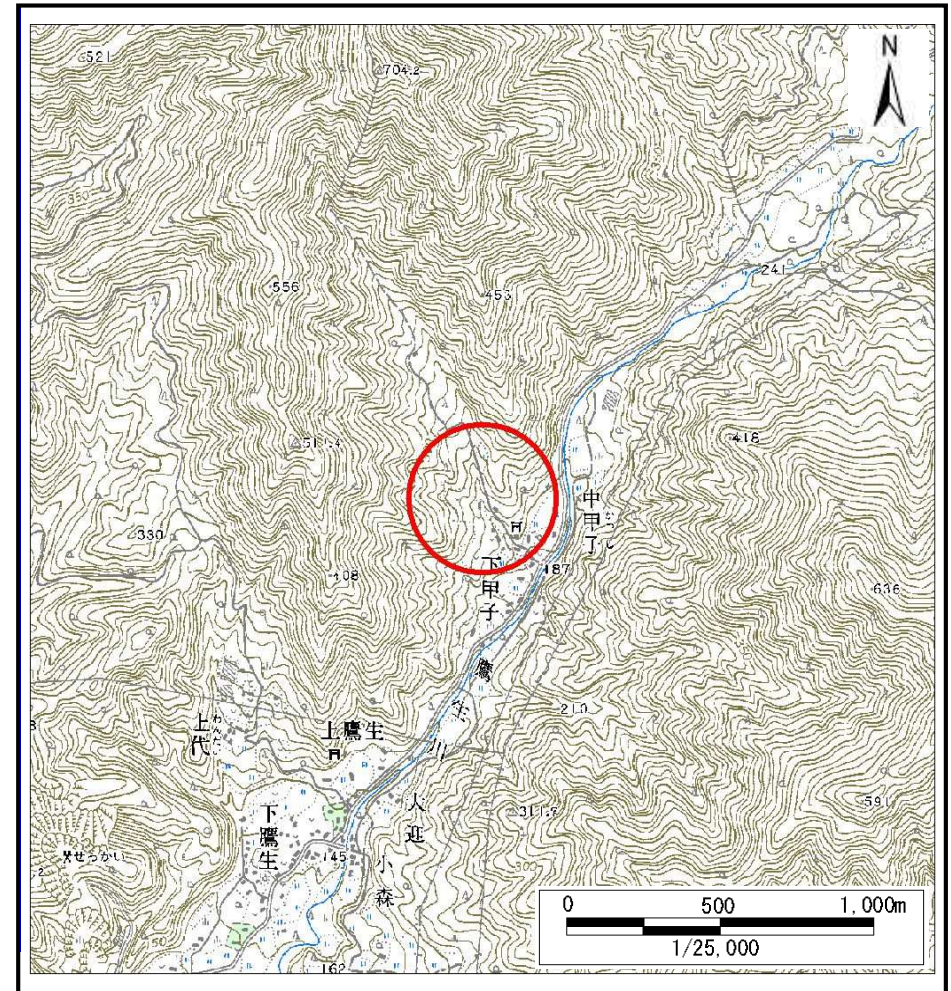
土砂災害防止に関する基礎調査(土石流)

表紙 位置,位置図

自然現象の種類	土石流
溪流番号	A158018
水系名	盛川
河川名	鷹生川
溪流名	下甲子の沢
所在	大船渡市日頃市町字下甲子
調査機関	沿岸広域振興局土木部大船渡土木センター



位置図(S=1:200,000)



概況図(S=1:25,000)

土石流区域調書

様式3-1 危害のおそれのある土地、著しい危害のおそれのある土地の設定図

調査年度

平成22年度

溪流の位置

溪流番号

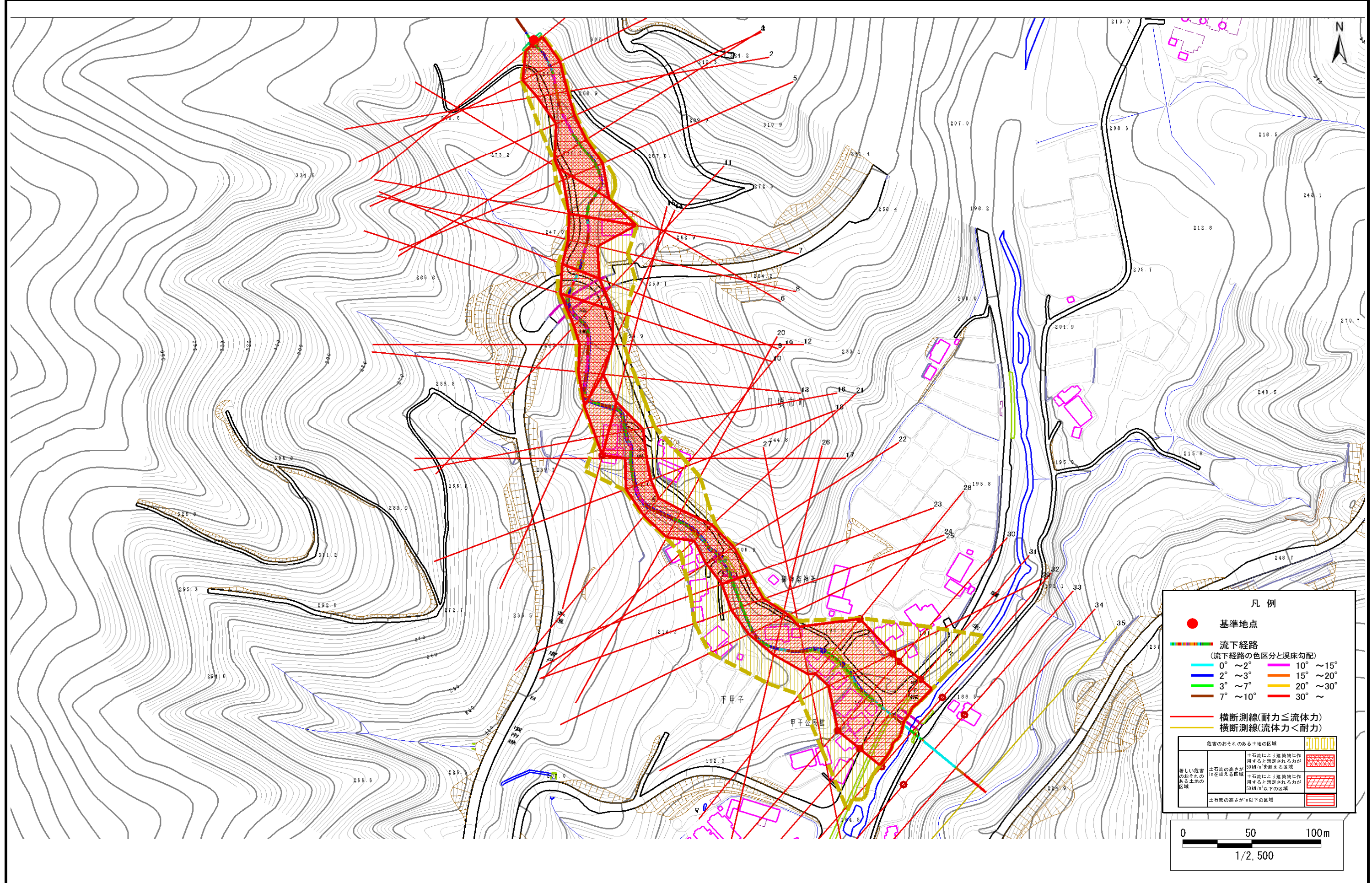
A158018

溪流名

下甲子の沢

所在地

大船渡市日頃市町字下甲子



土石流区域調書

様式3-2 建築物に作用すると想定される衝撃に関する事項

調査年度	平成22年度
------	--------

溪流の位置	溪流番号	A158018	溪流名	下甲子の沢	所在地	大船渡市日頃市町字下甲子
-------	------	---------	-----	-------	-----	--------------

横断測線番号	土石流の高さh(m)	土石流の流体力Fd(kN/m ²)	建築物の耐力P2(kN/m ²)	横断測線番号	土石流の高さh(m)	土石流の流体力Fd(kN/m ²)	建築物の耐力P2(kN/m ²)
No.0	2.75	87.84	4.50	No.27	1.64	31.71	5.43
No.1	1.86	51.86	5.07	No.28	1.12	19.09	7.02
No.2	2.21	67.10	4.71	No.29	1.12	17.06	7.00
No.3	2.82	95.84	4.50	No.30	1.13	16.06	6.97
No.4	1.95	58.97	4.95	No.31	1.15	13.14	6.85
No.5	1.80	51.99	5.14	No.32	1.13	13.70	6.96
No.6	2.01	59.17	4.88	No.33	1.21	10.56	6.64
No.7	1.37	35.89	6.06	No.34	1.42	10.04	5.93
No.8	2.22	70.78	4.69	No.35	0.00	0.00	0.00
No.9	1.86	56.69	5.07				
No.10	1.56	42.96	5.59				
No.11	2.23	73.67	4.69				
No.12	2.10	66.21	4.79				
No.13	2.51	81.27	4.54				
No.14	2.41	78.66	4.58				
No.15	1.06	26.54	7.30				
No.16	1.82	51.98	5.12				
No.17	2.74	89.95	4.50				
No.18	2.44	74.13	4.57				
No.19	2.60	84.22	4.52				
No.20	2.19	62.47	4.72				
No.21	2.55	73.53	4.53				
No.22	2.13	56.11	4.77				
No.23	2.27	54.91	4.66				
No.24	2.06	44.79	4.83				
No.25	1.75	35.90	5.22				
No.26	2.04	43.43	4.85				