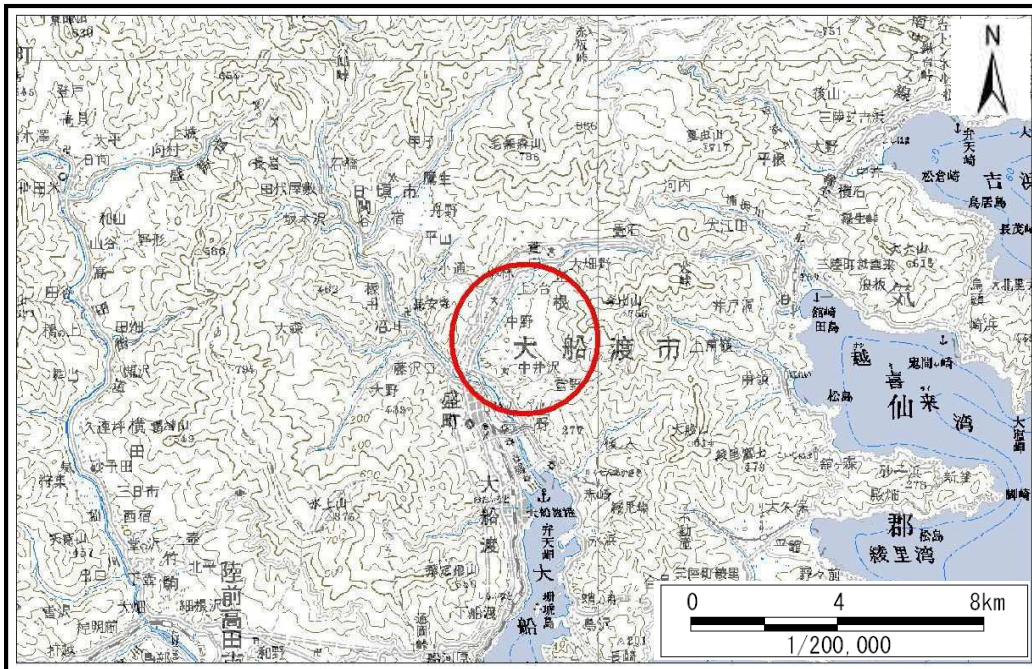


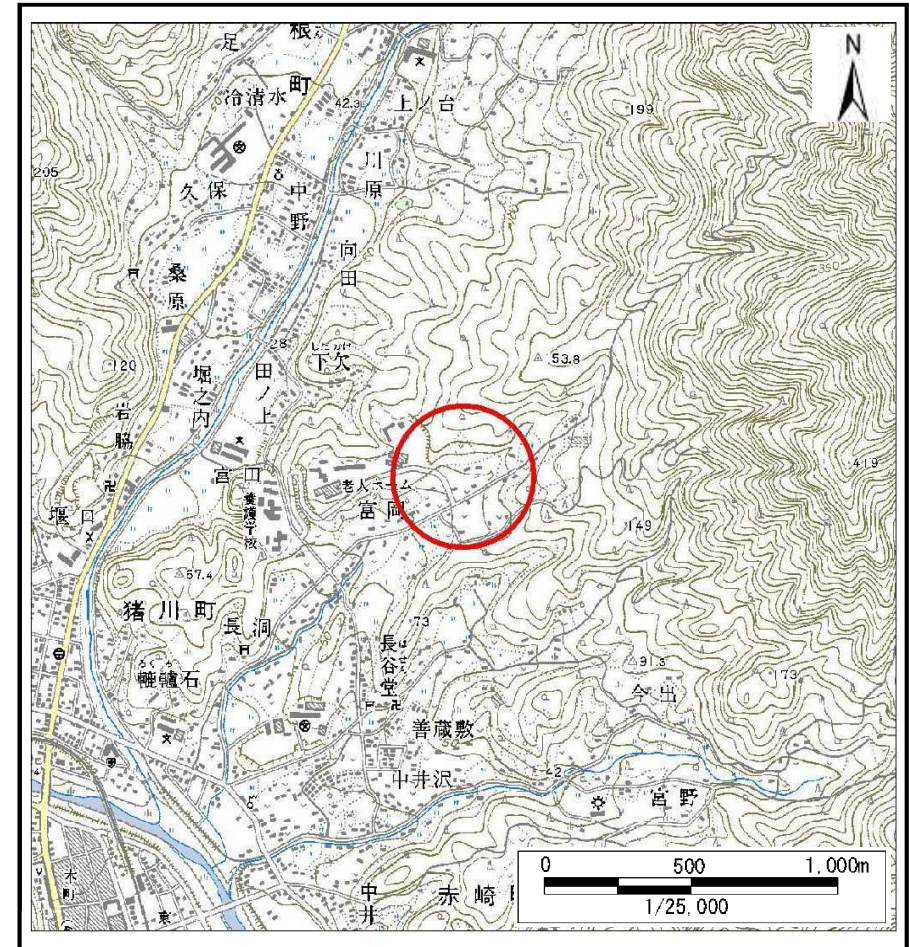
# 土砂災害防止に関する基礎調査(土石流)

表紙 位置,位置図

自然現象の種類	土石流
溪流番号	A158016
水系名	盛川
河川名	盛川
溪流名	富岡の沢
所在地	大船渡市猪川町字富岡
調査機関	沿岸広域振興局土木部大船渡土木センター



位置図(S=1:200,000)



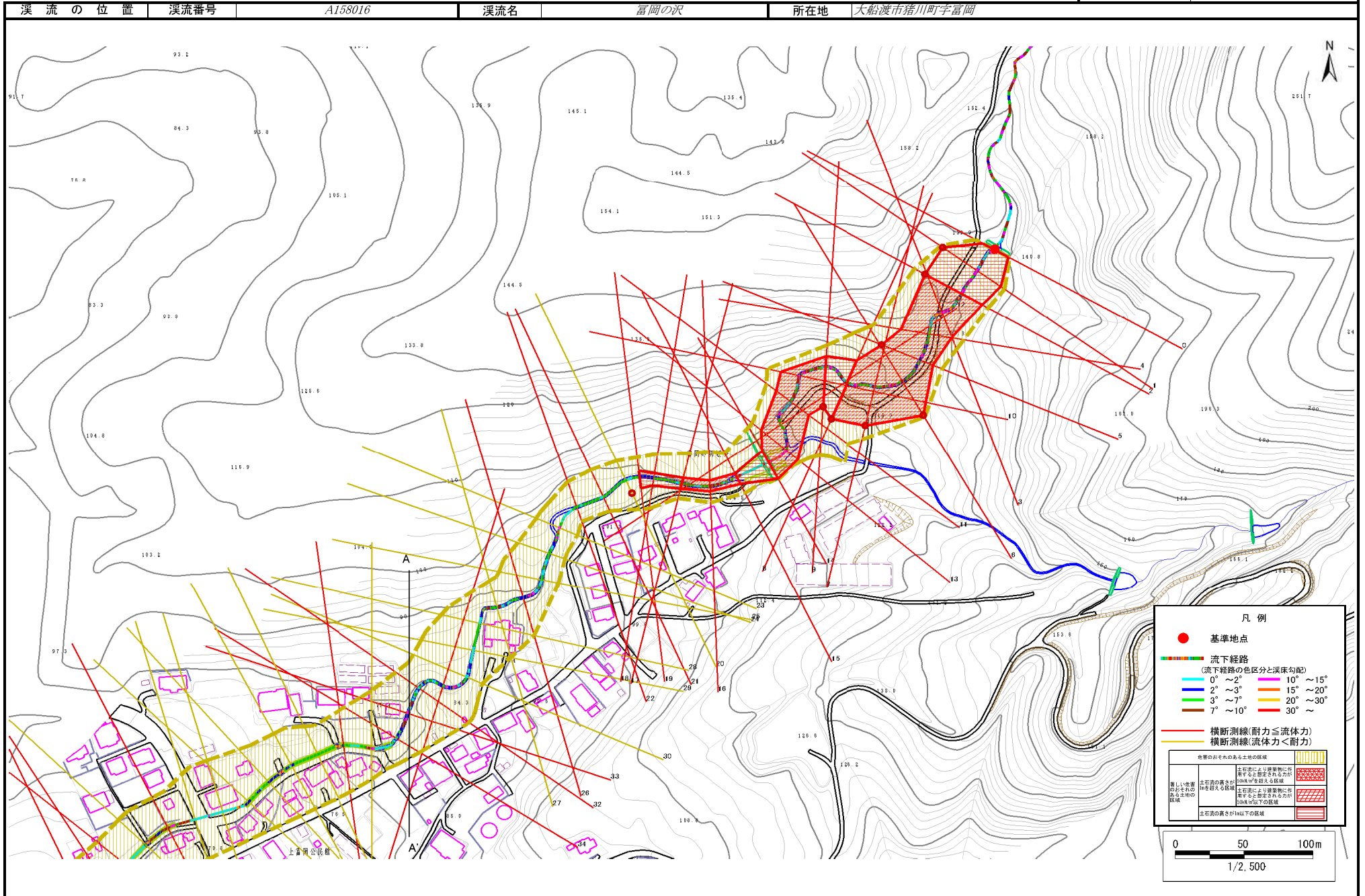
概況図(S=1:25,000)



# 土石流区域調査

様式3-1 危害のおそれのある土地、著しい危害のおそれのある土地の設定図(1/2)

調査年度 平成22年度

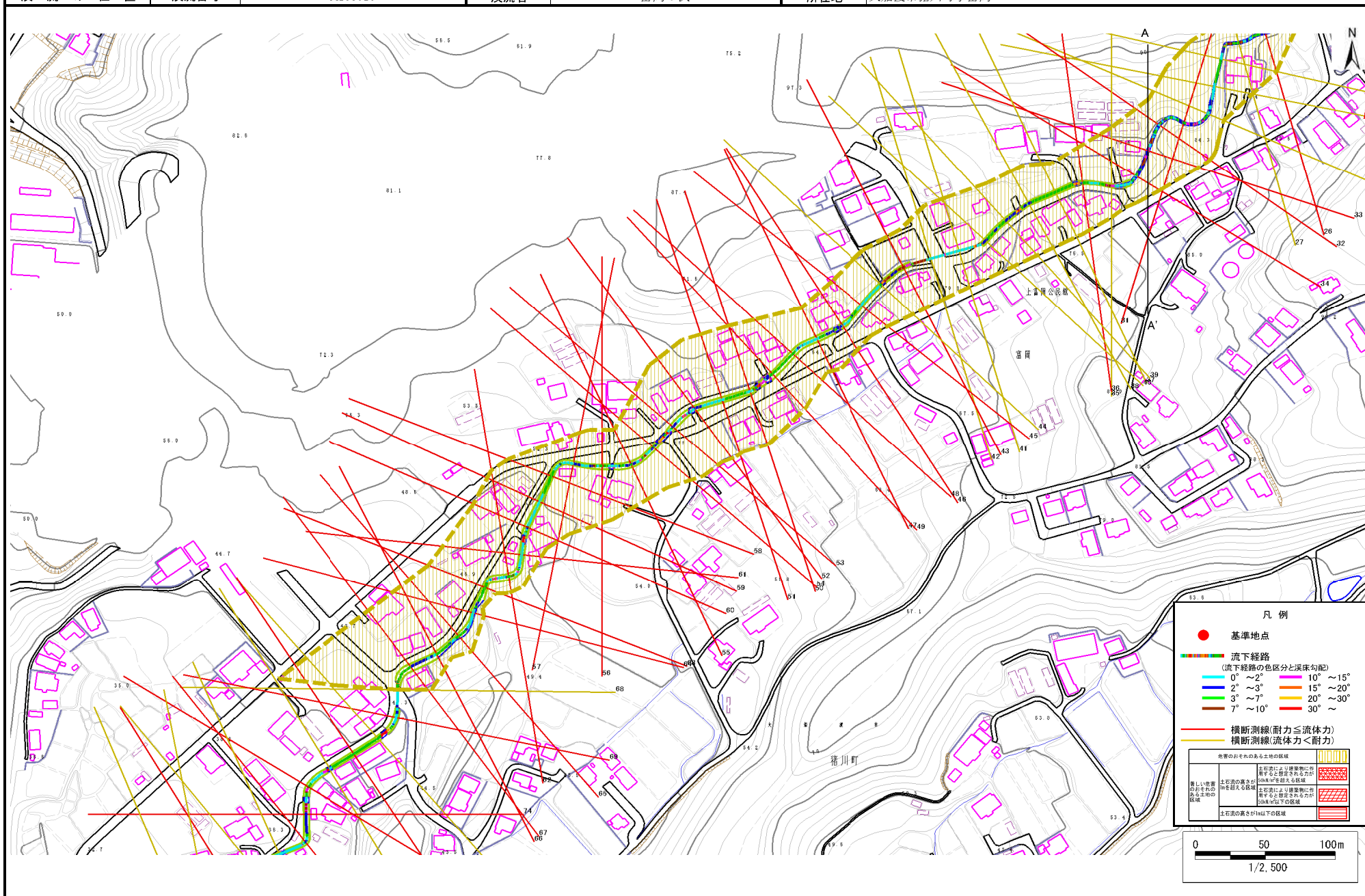


# 土石流区域調書

様式3-1 危害のおそれのある土地、著しい危害のおそれのある土地の設定図 (2/2)

調査年度 平成22年度

溪流の位置 溪流番号 A158016 溪流名 富岡の沢 所在地 大船渡市猪川町字富岡



## 土石流区域調査

様式3-2 建築物に作用すると想定される衝撃に関する事項(1/2)

調査年度 平成22年度

溪流の位置	溪流番号	A158016		溪流名	富岡の沢	所在地	大船渡市猪川町字富岡
横断測線番号	土石流の高さh(m)	土石流の流体力Fd(kN/m <sup>2</sup> )	建築物の耐力P2(kN/m <sup>2</sup> )	横断測線番号	土石流の高さh(m)	土石流の流体力Fd(kN/m <sup>2</sup> )	建築物の耐力P2(kN/m <sup>2</sup> )
No.0	1.90	45.61	5.01	No.27	0.64	5.24	11.11
No.1	1.00	19.32	7.62	No.28	0.63	5.26	11.13
No.2	0.99	19.74	7.69	No.29	0.64	5.19	11.07
No.3	1.22	25.24	6.60	No.30	0.64	5.13	11.02
No.4	1.46	31.51	5.83	No.31	0.94	8.80	8.04
No.5	1.01	18.70	7.60	No.32	0.92	8.64	8.17
No.6	1.01	17.53	7.61	No.33	0.88	8.69	8.47
No.7	1.01	17.40	7.61	No.34	1.19	12.82	6.69
No.8	1.01	16.44	7.60	No.35	0.80	7.33	9.11
No.9	0.99	16.85	7.68	No.36	1.11	11.20	7.06
No.10	1.40	26.56	5.97	No.37	0.64	5.22	11.10
No.11	1.52	29.48	5.68	No.38	0.64	5.17	11.05
No.12	1.40	22.69	5.99	No.39	0.65	4.95	10.94
No.13	1.42	21.37	5.93	No.40	0.64	5.08	11.06
No.14	1.79	24.33	5.16	No.41	0.67	4.16	10.55
No.15	0.99	13.38	7.67	No.42	0.69	3.75	10.29
No.16	1.04	14.32	7.42	No.43	1.82	20.64	5.13
No.17	1.02	13.52	7.51	No.44	0.98	7.43	7.76
No.18	0.97	12.53	7.82	No.45	1.18	11.44	6.72
No.19	0.79	9.26	9.21	No.46	1.70	17.63	5.30
No.20	0.61	6.12	11.58	No.47	1.56	15.67	5.58
No.21	0.90	10.03	8.34	No.48	1.57	14.50	5.57
No.22	0.92	9.79	8.15	No.49	1.51	14.70	5.69
No.23	0.76	7.71	9.57	No.50	1.69	17.94	5.33
No.24	0.81	8.53	9.03	No.51	1.62	19.62	5.47
No.25	0.64	5.11	11.00	No.52	1.50	18.71	5.72
No.26	1.04	10.25	7.41	No.53	1.61	13.83	5.48

## 土石流区域調書

様式3-2 建築物に作用すると想定される衝撃に関する事項(2/2)

調査年度 平成22年度

溪流の位置
溪流番号 A158016
溪流名 富岡の沢
所在地 大船渡市猪川町字富岡

横断測線番号	土石流の高さh(m)	土石流の流体力Fd(kN/m <sup>2</sup> )	建築物の耐力P2(kN/m2)	横断測線番号	土石流の高さh(m)	土石流の流体力Fd(kN/m <sup>2</sup> )	建築物の耐力P2(kN/m2)
No.54	1.74	16.86	5.25	No.81	0.75	3.22	9.64
No.55	1.72	14.41	5.28				
No.56	1.84	16.07	5.10				
No.57	1.95	16.82	4.94				
No.58	1.98	17.38	4.91				
No.59	1.87	16.38	5.05				
No.60	1.84	14.08	5.09				
No.61	1.92	13.96	4.98				
No.62	1.63	11.68	5.44				
No.63	1.90	14.79	5.00				
No.64	1.54	11.82	5.63				
No.65	1.31	8.98	6.25				
No.66	1.59	11.61	5.52				
No.67	1.50	10.78	5.71				
No.68	0.78	2.97	9.31				
No.69	1.94	13.02	4.96				
No.70	0.71	3.65	10.16				
No.71	1.90	14.07	5.01				
No.72	0.74	3.30	9.74				
No.73	1.93	11.36	4.97				
No.74	1.80	12.05	5.15				
No.75	1.68	11.18	5.35				
No.76	0.73	3.42	9.89				
No.77	0.78	2.98	9.33				
No.78	1.95	17.53	4.95				
No.79	0.73	3.40	9.86				
No.80	0.76	3.12	9.51				