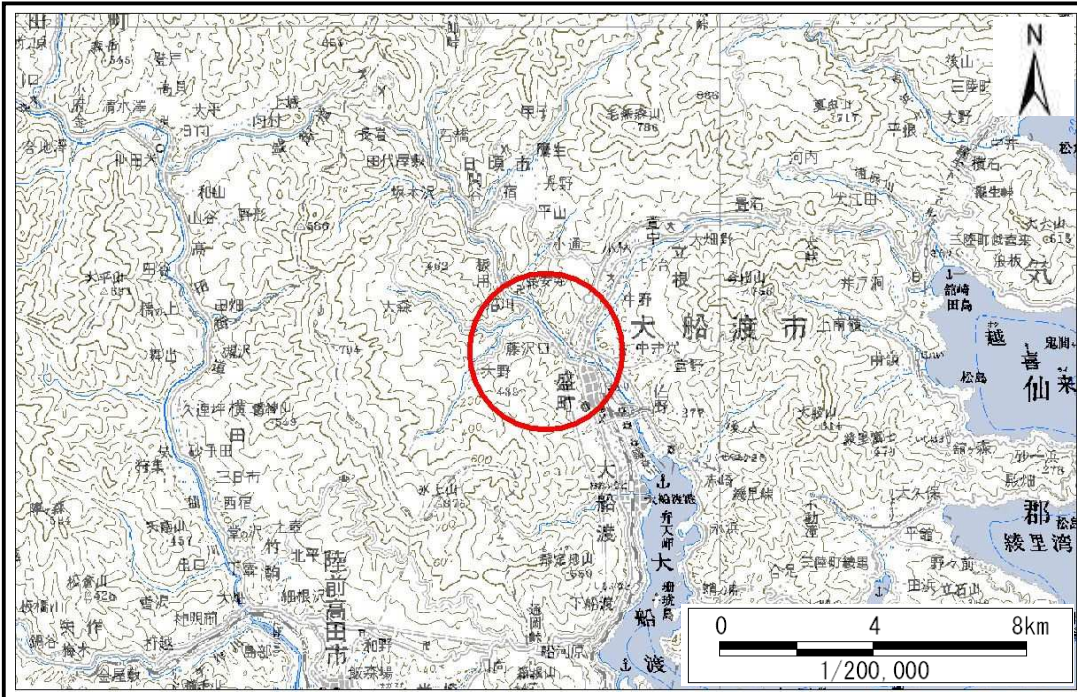


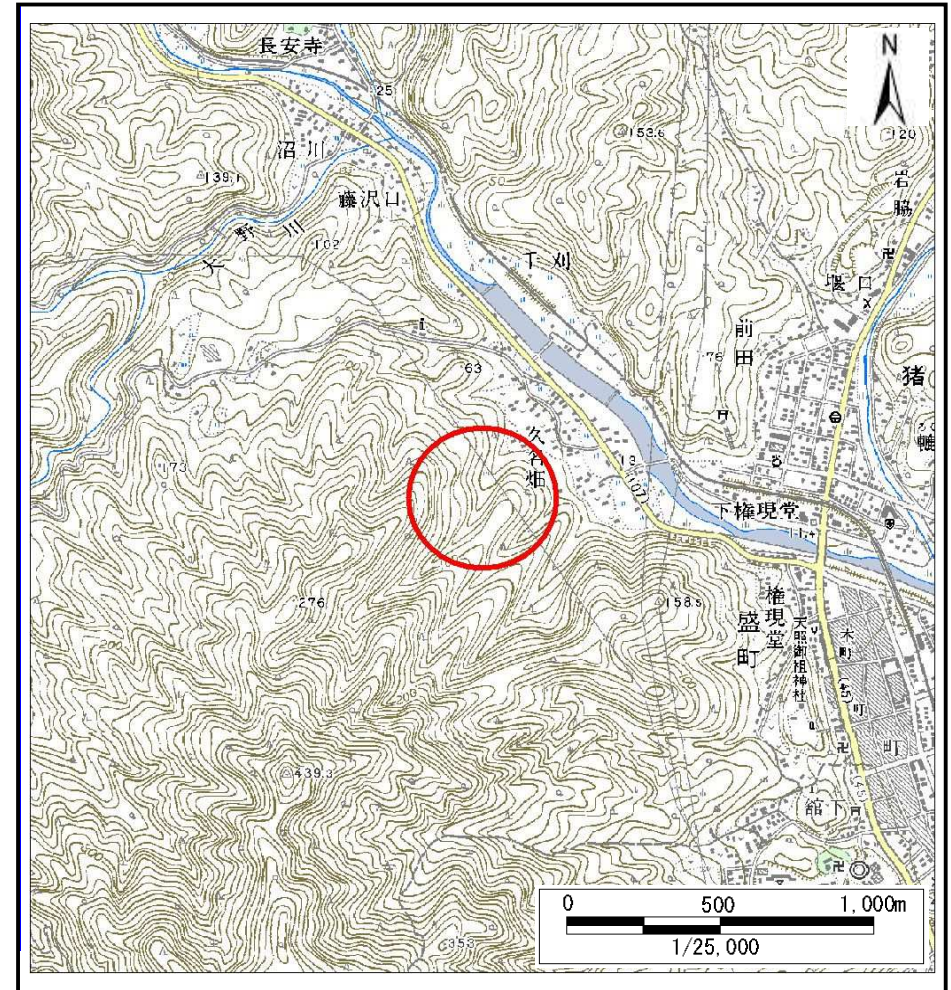
土砂災害防止に関する基礎調査(土石流)

表紙 位置,位置図

自然現象の種類	土石流
溪流番号	A158012
水系名	盛川
河川名	盛川
溪流名	久名畑の沢(2)
所在	大船渡市猪川町字久名畑
調査機関	岩手県大船渡地方振興局



位置図(S=1:200,000)



概況図(S=1:25,000)

土石流区域調書

様式3-1 危害のおそれのある土地、著しい危害のおそれのある土地の設定図(A3)

調査年度

平成21年度

溪流の位置

溪流番号

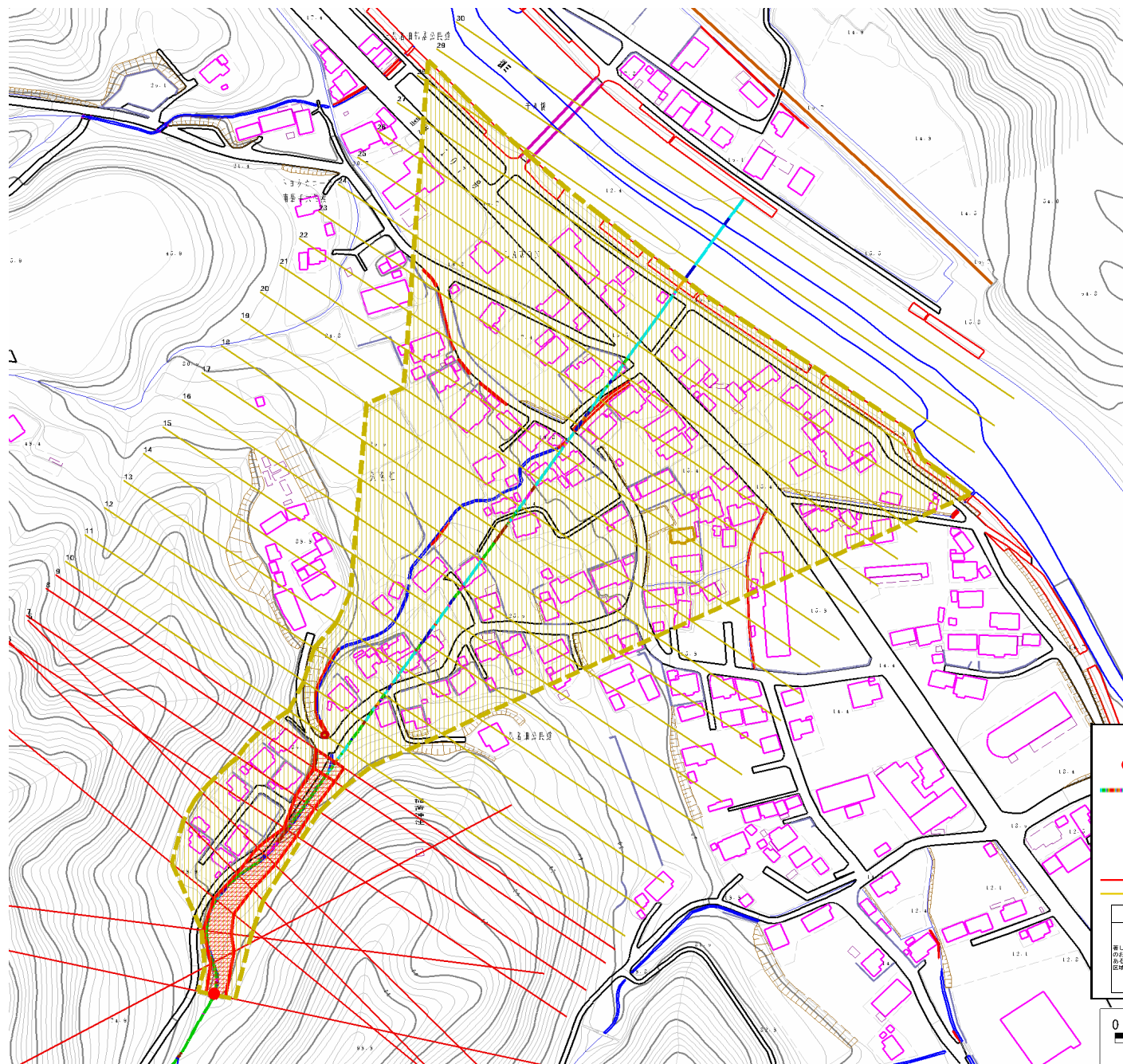
A158012

溪流名

久名畑の沢(2)

所在地

大船渡市猪川町字久名畑

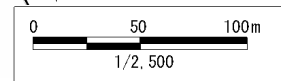


凡例

- 基準地点
- 流下経路
(流下経路の色区分と溪床勾配)

0° ~ 2°	10° ~ 15°
2° ~ 3°	15° ~ 20°
3° ~ 7°	20° ~ 30°
7° ~ 10°	30° ~
- 横断測線(耐力 ≤ 流体力)
- 横断測線(流体力 < 耐力)

危害のおそれのある土地の図様	
土質調査により建築物に非用すると想定されるが、土砂流の浸透が確認される区域	[Hatched pattern]
土質調査により建築物に非用すると想定されるが、土砂流の高さが10m以下の区域	[Hatched pattern]
土質調査により建築物に非用すると想定されるが、土砂流の高さが10m以下の区域	[Hatched pattern]
土砂流の高さが10m以下の区域	[Hatched pattern]



土石流区域調書

様式3-2 建築物に作用すると想定される衝撃に関する事項

						調査年度	平成21年度
溪流の位置	溪流番号	A158012	溪流名	久名畑の沢(2)	所在地	大船渡市猪川町字久名畑	
横断測線番号	土石流の高さh(m)	土石流の流体力Fd(kN/m ²)	建築物の耐力P2(kN/m ²)	横断測線番号	土石流の高さh(m)	土石流の流体力Fd(kN/m ²)	建築物の耐力P2(kN/m ²)
No.0	1.26	27.82	6.45	No.27	0.83	4.80	8.89
No.1	1.06	22.20	7.29	No.28	0.78	5.35	9.30
No.2	1.01	19.95	7.57	No.29	0.82	4.93	8.99
No.3	1.08	19.89	7.21	No.30	0.87	4.13	8.56
No.4	1.17	20.62	6.80				
No.5	1.08	18.25	7.19				
No.6	1.44	28.53	5.88				
No.7	1.15	17.34	6.88				
No.8	1.09	15.73	7.16				
No.9	0.91	11.47	8.22				
No.10	0.74	7.88	9.73				
No.11	0.76	6.99	9.58				
No.12	0.76	6.85	9.55				
No.13	0.75	7.02	9.64				
No.14	0.74	7.21	9.75				
No.15	0.75	7.04	9.65				
No.16	0.75	7.04	9.65				
No.17	0.78	6.05	9.35				
No.18	0.76	6.33	9.52				
No.19	0.76	6.33	9.52				
No.20	0.72	7.06	9.97				
No.21	0.74	6.70	9.76				
No.22	0.74	6.73	9.77				
No.23	0.77	6.14	9.40				
No.24	0.80	5.37	9.12				
No.25	0.78	5.65	9.32				
No.26	0.81	5.16	9.05				