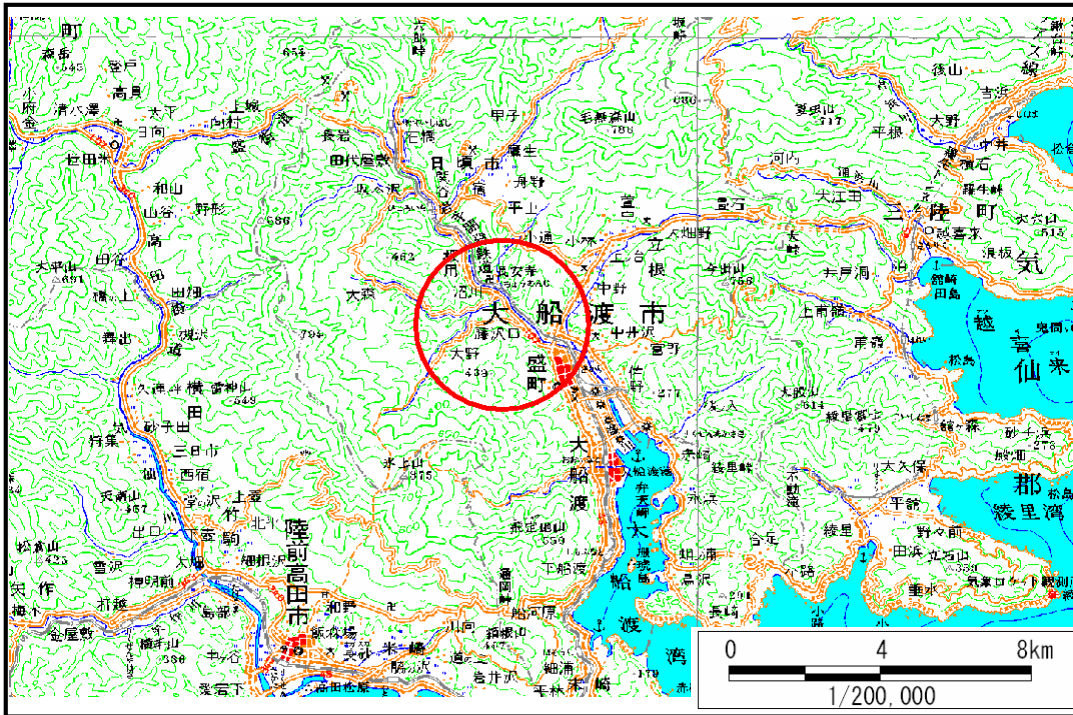


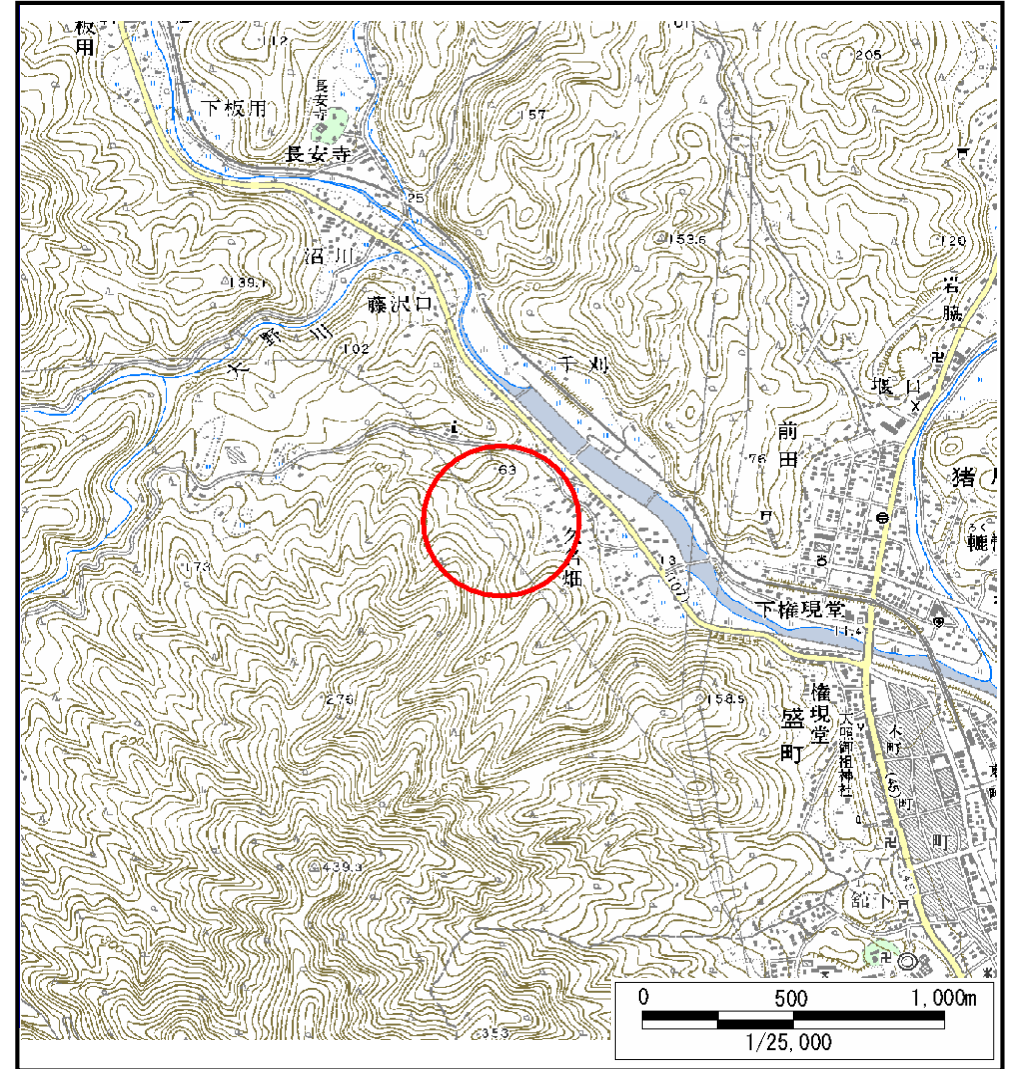
# 土砂災害防止に関する基礎調査(土石流)

表紙 位置,位置図

自然現象の種類	土石流
溪流番号	A158011-1
水系名	盛川
河川名	盛川
溪流名	久名畑の沢
所在地	大船渡市猪川町字久名畑
調査機関	大船渡地方振興局



概況図(S=1:200,000)



位置図(S=1:25,000)



# 土石流区域調書

様式3-1 危害のおそれのある土地、著しい危害のおそれのある土地の設定図

調査年度

平成17年度

溪流の位置

溪流番号

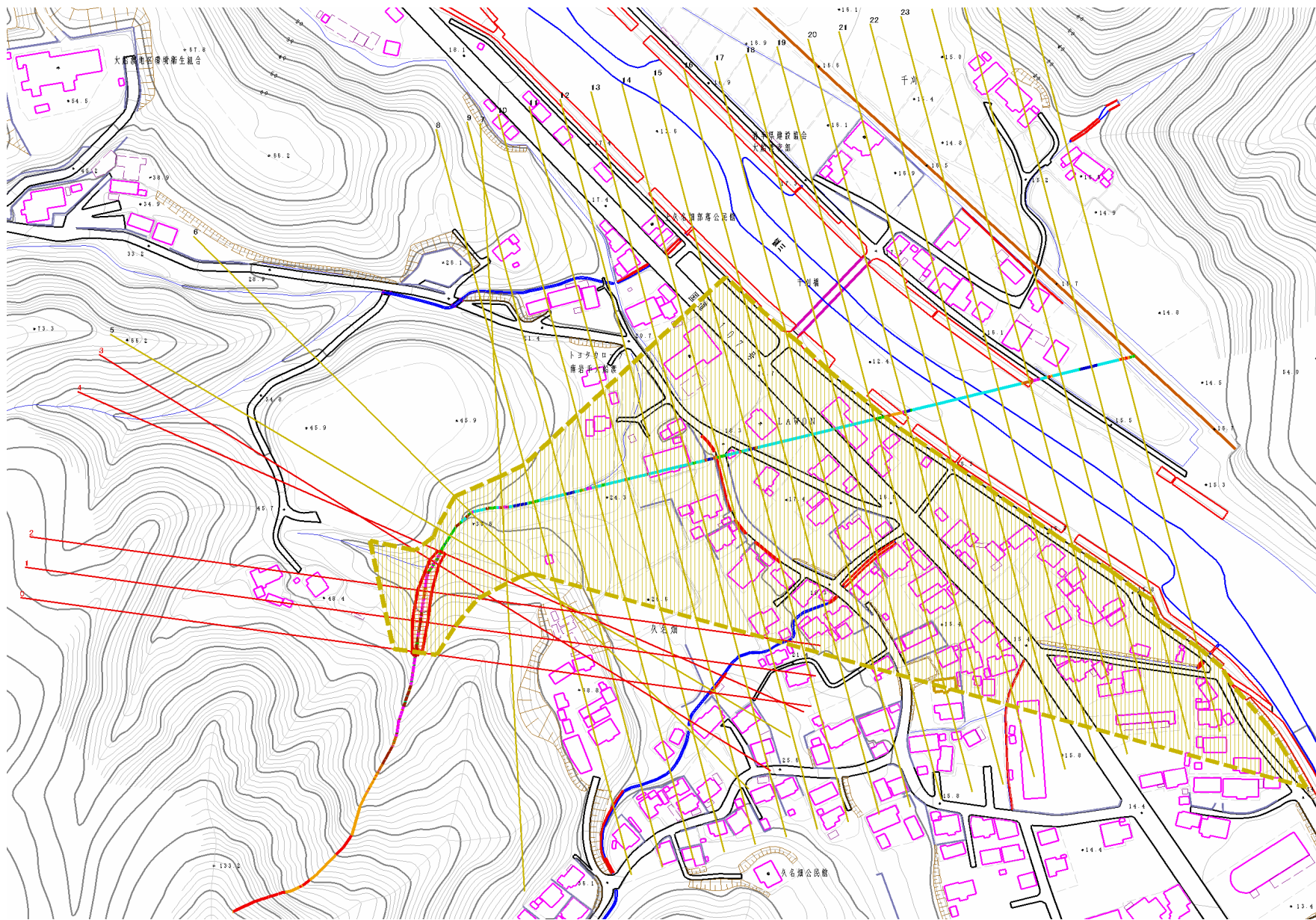
A158011-1

溪流名

久名畑の沢

所在地

大船渡市猪川町字久名畑



**凡例**

- 基準地点
- 流下経路  
(流下経路の色区分と床勾配)  

0° ~ 2°	10° ~ 15°
2° ~ 3°	15° ~ 20°
3° ~ 7°	20° ~ 30°
7° ~ 10°	30° ~
- 横断測線(耐力 ≤ 流体力)
- 横断測線(流体力 < 耐力)

危害のおそれのある土地の図解	
著しい危害のおそれのある土地の図解	土石流の発生が 100% 以上確実な危険 が予測される区域
危害のおそれのある土地の図解	土石流の発生が 100% 以上確実な危険 が予測される区域 が100% 以下の区域

0 50 100m  
1/2,500

## 土石流区域調査書

様式3-2 建築物に作用すると想定される衝撃に関する事項

調査年度 平成17年度

溪流の位置	溪流番号	A158011-1	溪流名	久名畑の沢	所在地	大船渡市猪川町字久名畑	
横断測線番号	土石流の高さh(m)	土石流の流体力Fd(kN/m <sup>2</sup> )	建築物の耐力P2(kN/m <sup>2</sup> )	横断測線番号	土石流の高さh(m)	土石流の流体力Fd(kN/m <sup>2</sup> )	建築物の耐力P2(kN/m <sup>2</sup> )
No. 0	0.47	27.21	14.72	No. 27	0.45	0.29	15.15
No. 1	0.39	17.55	17.50				
No. 2	0.42	17.68	16.34				
No. 3	0.52	21.57	13.47				
No. 4	0.45	16.13	15.21				
No. 5	0.33	9.08	20.08				
No. 6	0.23	4.35	28.12				
No. 7	0.28	4.25	24.01				
No. 8	0.32	4.59	21.16				
No. 9	0.24	2.62	27.87				
No. 10	0.24	2.47	27.88				
No. 11	0.24	2.04	27.69				
No. 12	0.24	2.00	27.64				
No. 13	0.25	1.57	26.82				
No. 14	0.25	1.47	26.53				
No. 15	0.25	1.42	26.33				
No. 16	0.25	1.36	26.11				
No. 17	0.26	1.23	25.53				
No. 18	0.27	1.07	24.63				
No. 19	0.27	1.03	24.36				
No. 20	0.25	1.22	26.43				
No. 21	0.25	1.22	26.38				
No. 22	0.27	1.08	24.97				
No. 23	0.27	1.07	24.88				
No. 24	0.32	0.66	21.09				
No. 25	0.49	0.25	13.98				
No. 26	1.45	0.03	5.88				