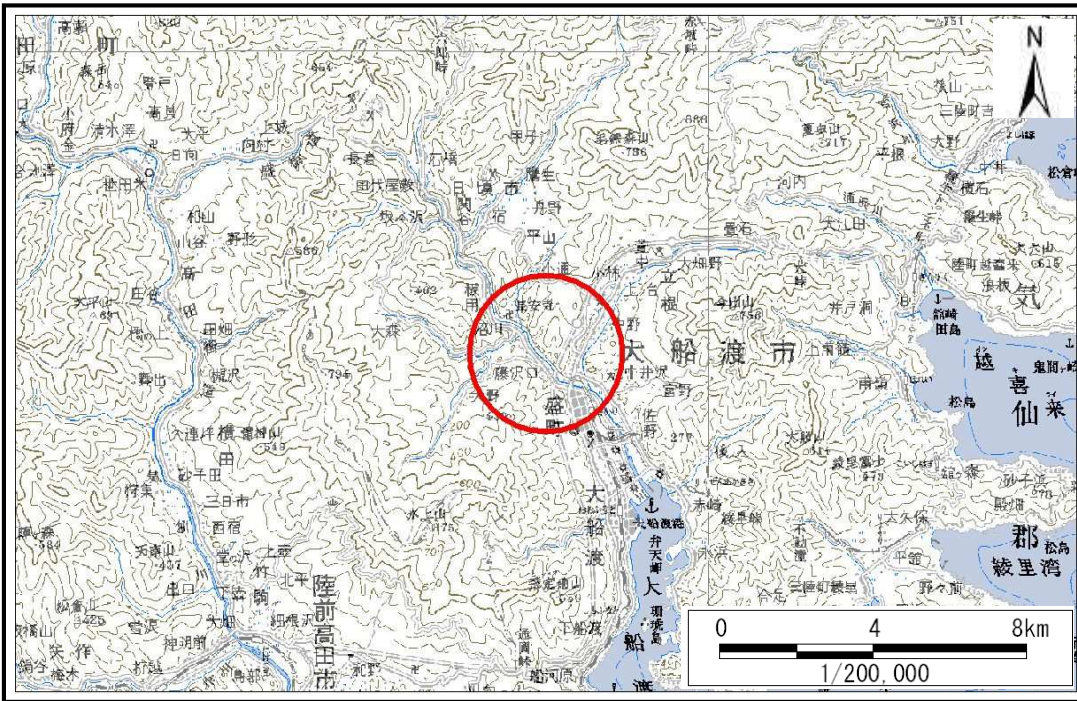


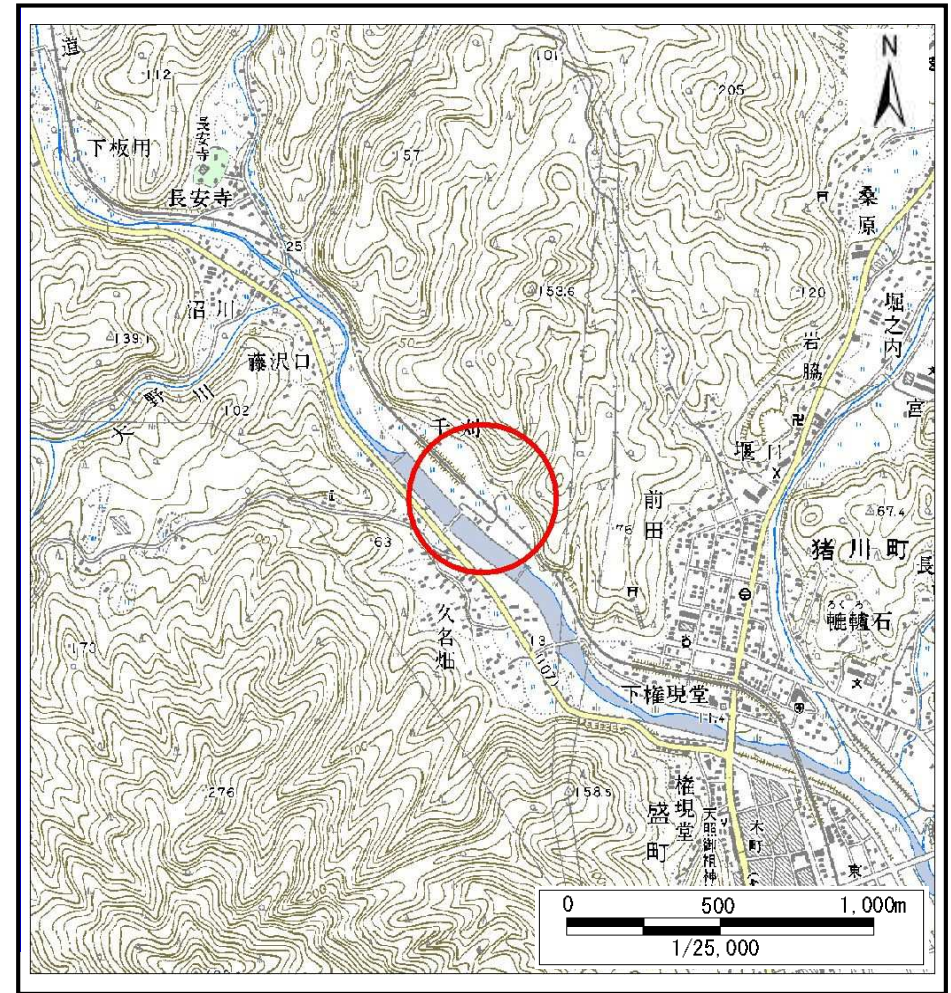
# 土砂災害防止に関する基礎調査(土石流)

表紙 位置,位置図

自然現象の種類	土石流
溪流番号	A158010
水系名	盛川
河川名	盛川
溪流名	千刈の沢
所在	大船渡市猪川町字千刈
調査機関	沿岸広域振興局土木部大船渡土木センター



位置図(S=1:200,000)



概況図(S=1:25,000)

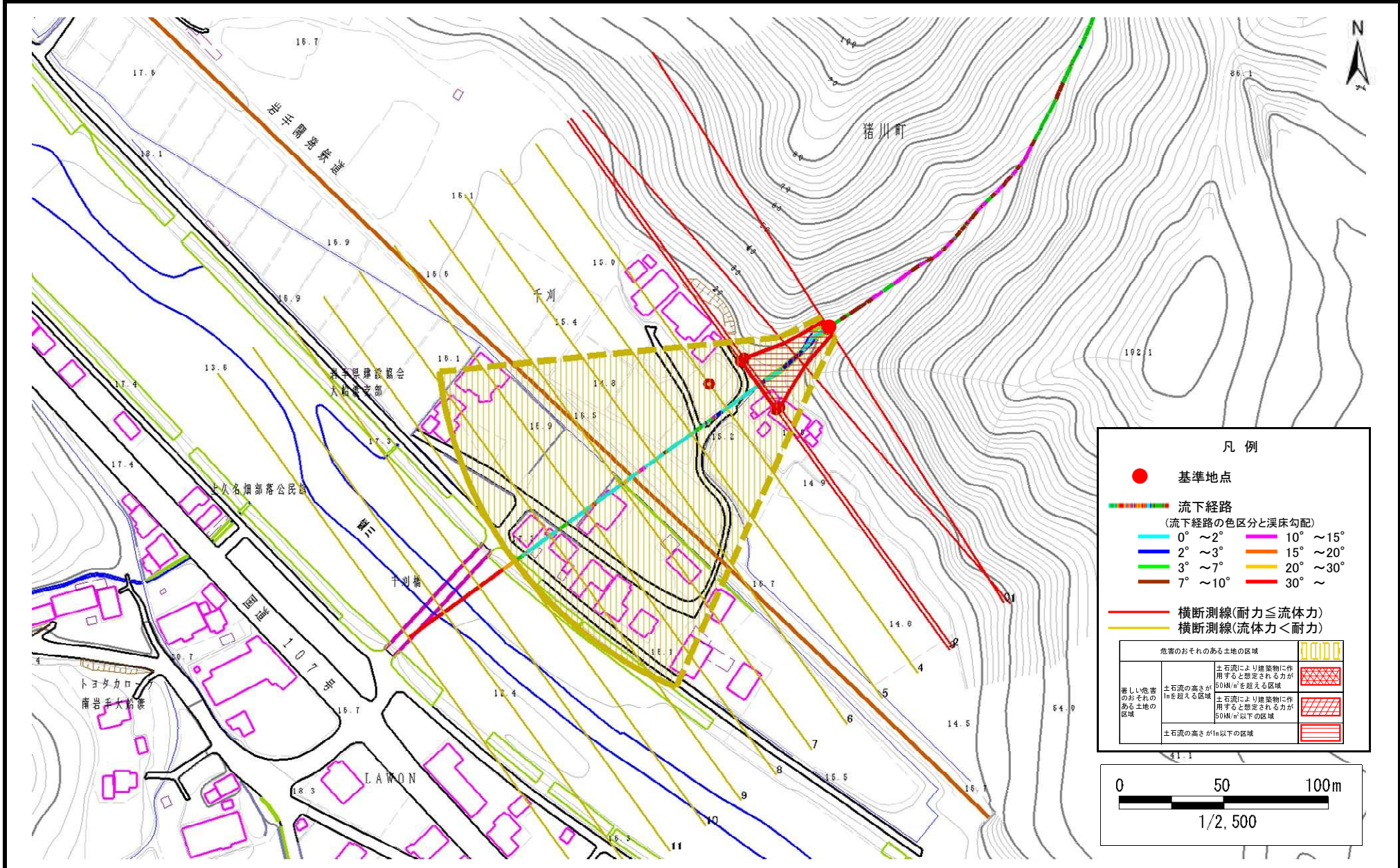


# 土石流区域調査

様式3-1 危害のおそれのある土地、著しい危害のおそれのある土地の設定図

調査年度 平成22年度

溪流の位置	溪流番号	A158010	溪流名	千刈の沢	所在地	大船渡市猪川町字千刈
-------	------	---------	-----	------	-----	------------



土石流区域調査

様式3-2 建築物に作用すると想定される衝撃に関する事項

調査年度					平成22年度			
溪流の位置		溪流番号	A158010	溪流名	千刈の沢	所在地		大船渡市猪川町字千刈

横断測線番号	土石流の高さh(m)	土石流の流体力Fd(kN/m <sup>2</sup> )	建築物の耐力P2(kN/m <sup>2</sup> )	横断測線番号	土石流の高さh(m)	土石流の流体力Fd(kN/m <sup>2</sup> )	建築物の耐力P2(kN/m <sup>2</sup> )
No.0	1.43	37.76	5.90				
No.1	0.94	20.38	8.04				
No.2	0.62	11.57	11.35				
No.3	0.62	11.41	11.37				
No.4	0.61	10.52	11.44				
No.5	0.61	9.78	11.47				
No.6	0.61	8.05	11.47				
No.7	0.63	6.29	11.26				
No.8	0.64	5.40	11.02				
No.9	0.70	3.74	10.20				
No.10	0.75	3.00	9.60				
No.11	0.78	2.73	9.33				
No.12	0.79	2.63	9.23				
No.13	0.89	1.97	8.40				