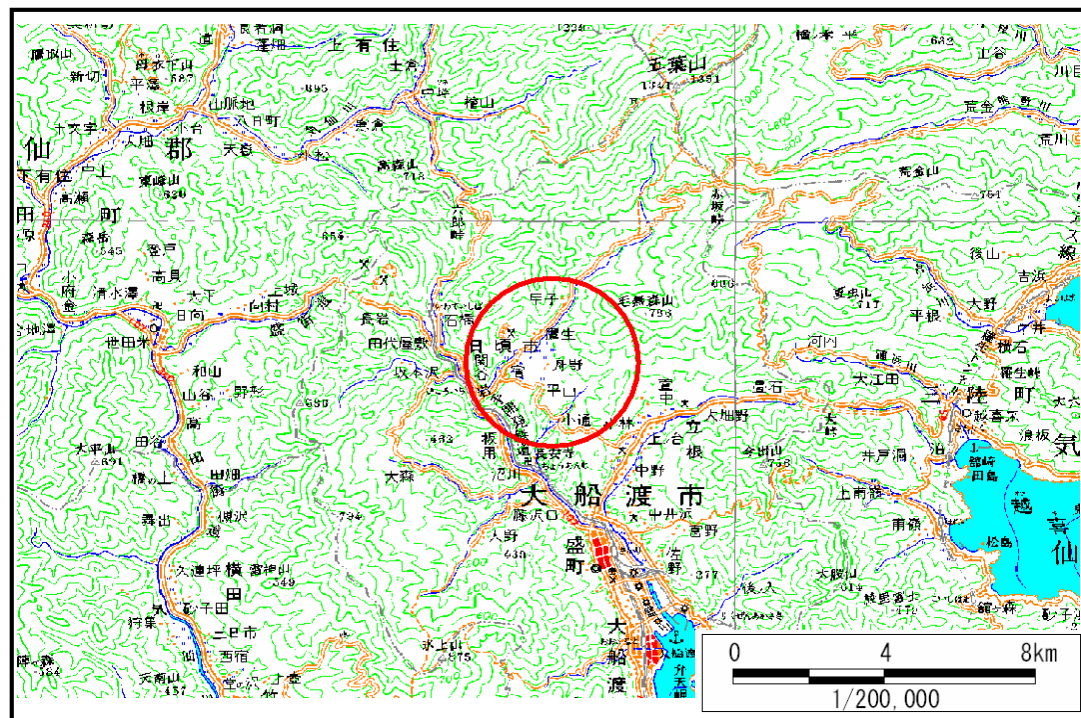


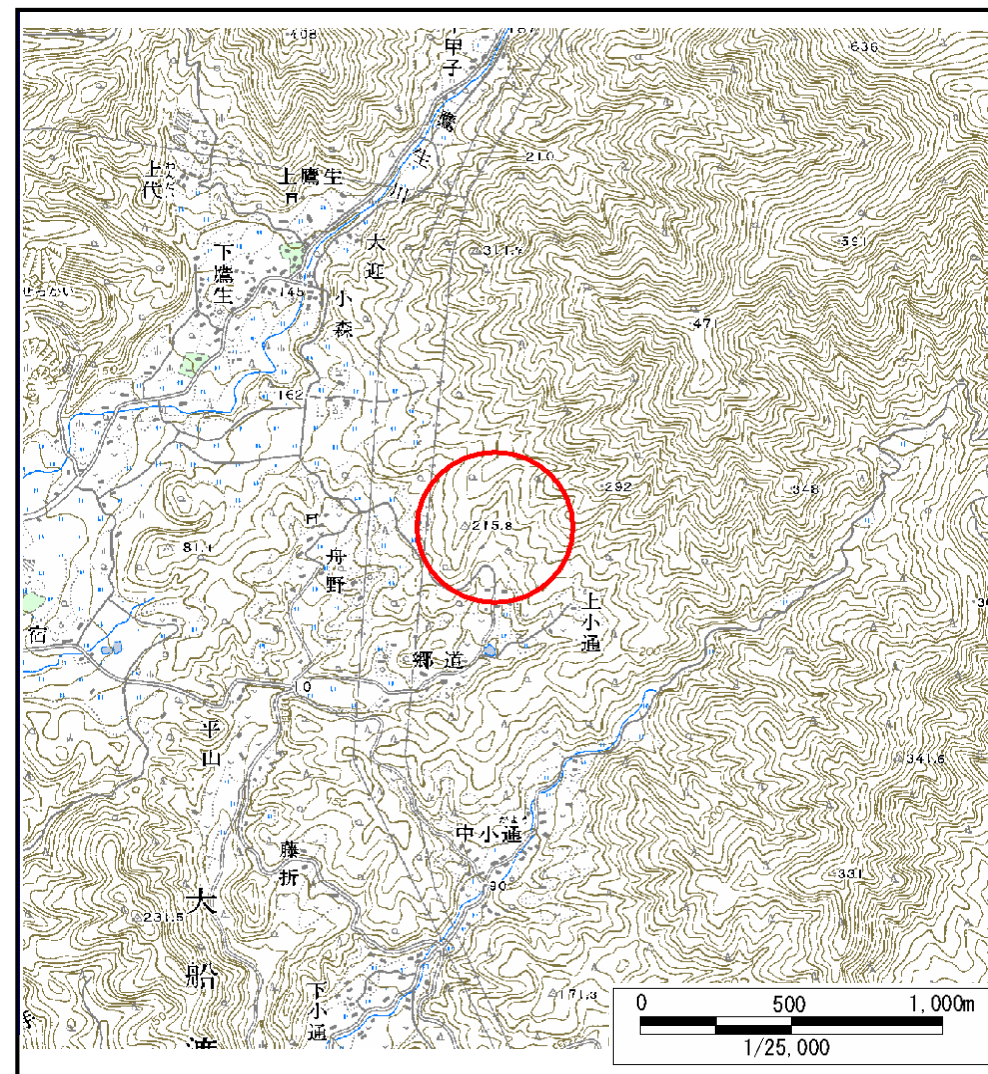
土砂災害防止に関する基礎調査(土石流)

表紙 位置,位置図

自然現象の種類	土石流
溪流番号	A158009
水系名	盛川
河川名	盛川
溪流名	郷道の沢(3)
所在地	大船渡市日頃市町字郷道
調査機関	大船渡地方振興局



概況図(S=1:200,000)



位置図(S=1:25,000)

土石流区域調書

様式3-1 危害のおそれのある土地、著しい危害のおそれのある土地の設定図(全体図)

調査年度

平成17年度

溪流の位置

溪流番号

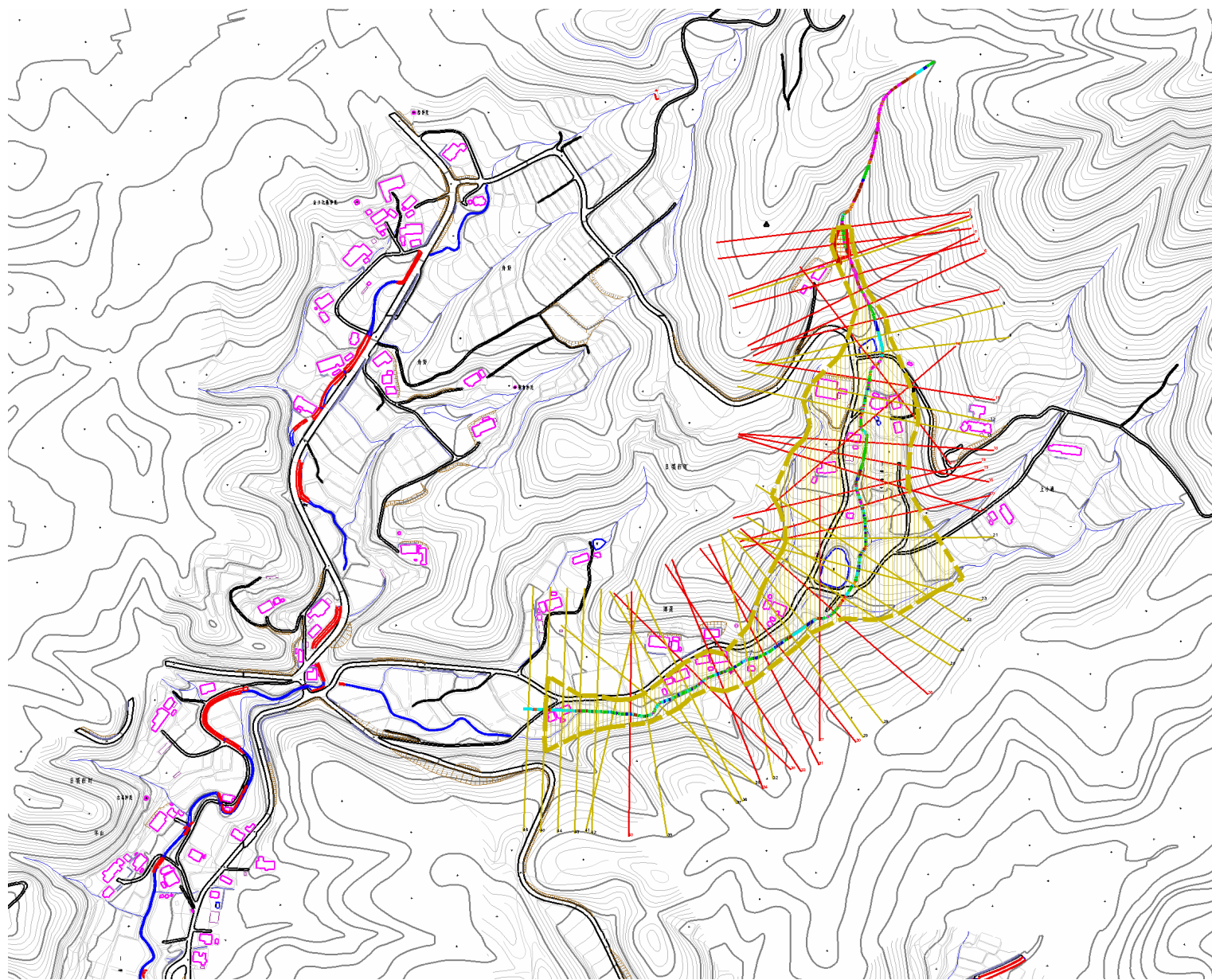
A158009

溪流名

郷道の沢(3)

所在地

大船渡市日頃市町字郷道



凡例

- 基準地点
- 流下経路
(流下経路の色区分と溪床勾配)
 - 0° ~ 2°
 - 2° ~ 3°
 - 3° ~ 7°
 - 7° ~ 10°
 - 10° ~ 15°
 - 15° ~ 20°
 - 20° ~ 30°
 - 30° ~
- 横断測線(耐力 ≤ 流体力)
- 横断測線(流体力 < 耐力)

危害のおそれのある土地の区域	
著しい危害のおそれのある土地の区域	土石流により建築物に作用すると想定される力が10kN/m ² を超える区域
危害のおそれのある土地の区域	土石流により建築物に作用すると想定される力が10kN/m ² 以下の区域

0 100 200m
1/5,000

土石流区域調書

様式3-1 危害のおそれのある土地、著しい危害のおそれのある土地の設定図(1/2)

調査年度

平成17年度

溪流の位置

溪流番号

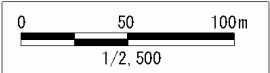
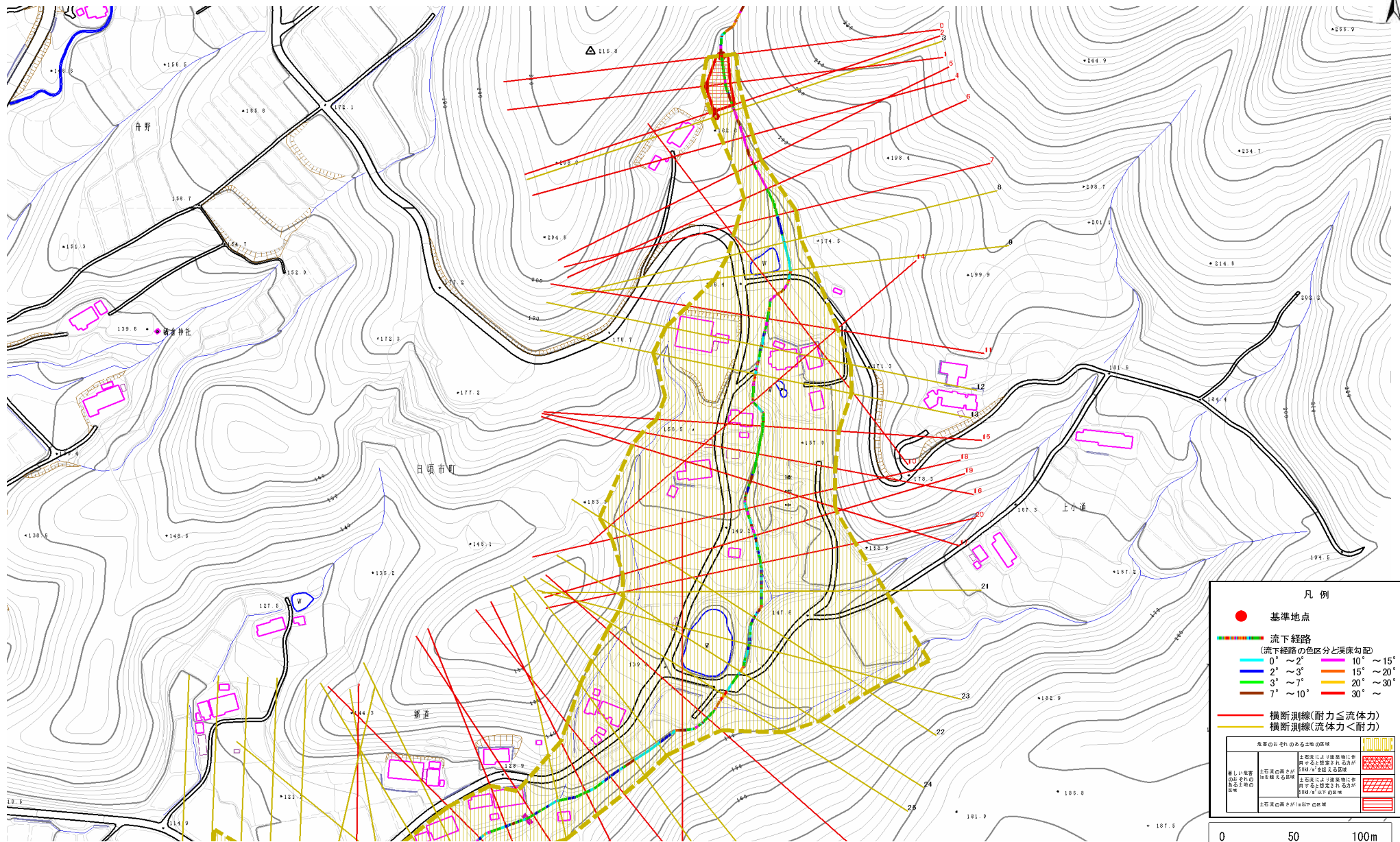
A158009

溪流名

郷道の沢(3)

所在地

大船渡市日頃市町字郷道



土石流区域調書

様式3-1 危害のおそれのある土地、著しい危害のおそれのある土地の設定図(2/2)

調査年度

平成17年度

溪流の位置

溪流番号

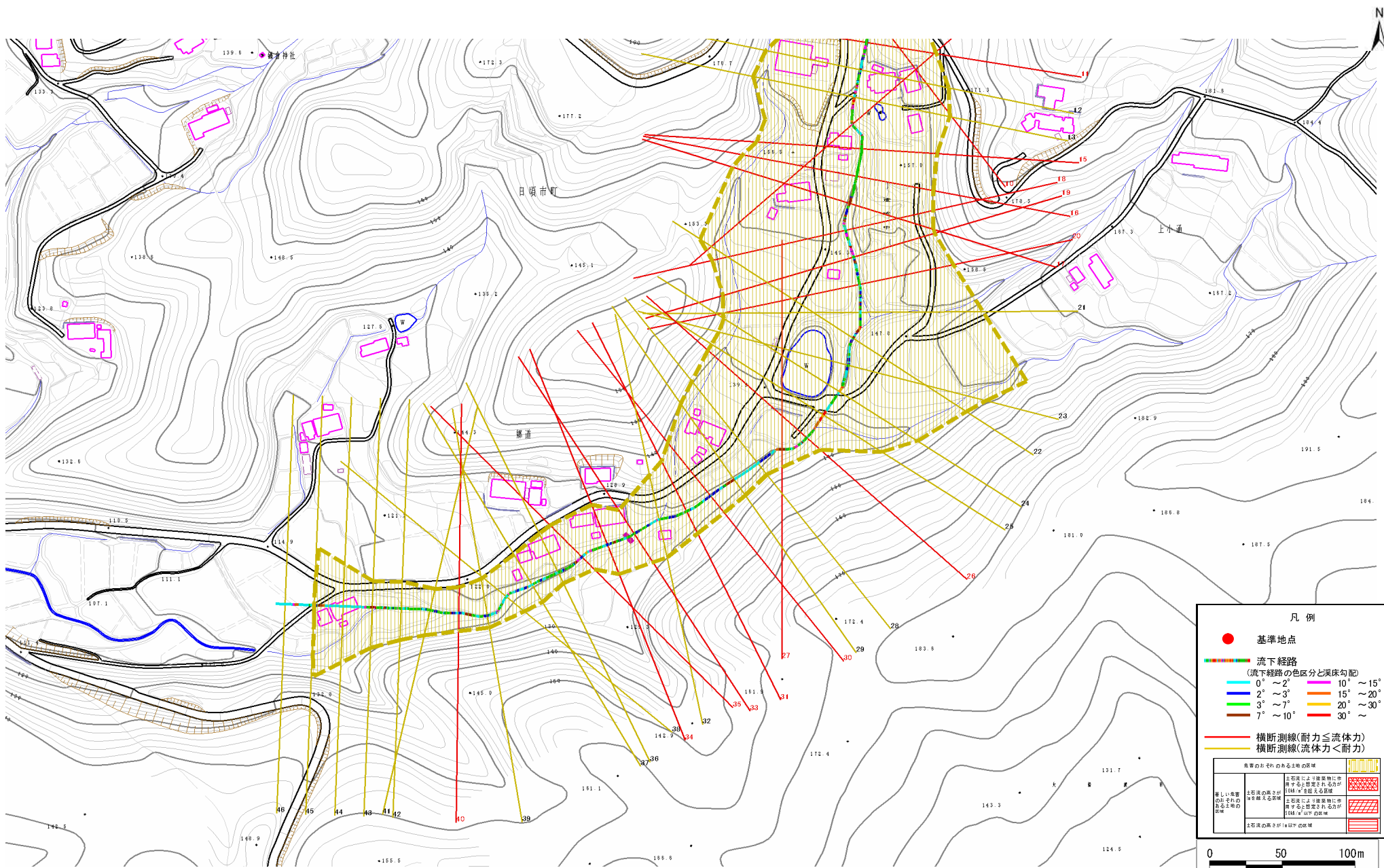
A158009

溪流名

郷道の沢(3)

所在地

大船渡市日頃市町字郷道



凡例

- 基準地点
- 流下経路
(流下経路の色区分と溪床勾配)
 - 0° ~ 2°
 - 2° ~ 3°
 - 3° ~ 7°
 - 7° ~ 10°
 - 10° ~ 15°
 - 15° ~ 20°
 - 20° ~ 30°
 - 30° ~
- 横断測線(耐力 ≤ 流体力)
- 横断測線(流体力 < 耐力)

危害のおそれのある土地の区域	土石流により建築物に被害するおそれがあるが、土石流の発生が、100m ² を超えない区域	
著しい危害のおそれのある土地の区域	土石流の発生が、本区域より建築物に被害するおそれがあるが、100m ² 以下の区域	
	土石流の発生が、100m ² 以下の区域	

0 50 100m
1/2,500

土石流区域調査書

様式3-2 建築物に作用すると想定される衝撃に関する事項

調査年度 平成17年度

溪流の位置	溪流番号	A158009	溪流名	郷道の沢(3)	所在地	大船渡市日頃市町字郷道	
横断測線番号	土石流の高さh(m)	土石流の流体力Fd(kN/m ²)	建築物の耐力P2(kN/m ²)	横断測線番号	土石流の高さh(m)	土石流の流体力Fd(kN/m ²)	建築物の耐力P2(kN/m ²)
No. 0	1.22	41.53	6.60	No. 27	0.99	11.29	7.72
No. 1	0.57	14.08	12.34	No. 28	0.81	8.65	9.08
No. 2	0.55	12.70	12.64	No. 29	0.86	8.34	8.66
No. 3	0.55	12.45	12.69	No. 30	0.89	8.97	8.46
No. 4	1.08	30.16	7.22	No. 31	0.94	9.97	8.09
No. 5	1.13	30.90	7.01	No. 32	0.62	5.34	11.45
No. 6	1.07	28.25	7.30	No. 33	0.94	9.56	8.09
No. 7	0.94	22.24	8.06	No. 34	0.98	12.25	7.77
No. 8	0.56	10.82	12.43	No. 35	0.99	11.94	7.72
No. 9	0.56	9.47	12.60	No. 36	0.89	8.11	8.44
No. 10	0.82	13.37	9.01	No. 37	0.94	7.85	8.09
No. 11	0.96	17.12	7.90	No. 38	0.81	5.64	9.08
No. 12	0.57	8.43	12.23	No. 39	0.67	4.49	10.70
No. 13	0.58	7.97	12.19	No. 40	1.04	7.66	7.46
No. 14	1.21	21.92	6.63	No. 41	0.68	4.37	10.59
No. 15	0.94	13.81	8.09	No. 42	0.69	4.10	10.43
No. 16	0.98	13.28	7.77	No. 43	0.70	3.81	10.24
No. 17	1.06	14.57	7.32	No. 44	0.74	3.27	9.84
No. 18	1.05	15.04	7.36	No. 45	0.82	2.46	9.04
No. 19	1.25	20.78	6.48	No. 46	0.84	2.27	8.81
No. 20	1.16	17.64	6.84				
No. 21	0.74	8.11	9.86				
No. 22	0.60	6.57	11.84				
No. 23	0.60	6.54	11.81				
No. 24	0.65	4.47	11.01				
No. 25	0.63	4.68	11.23				
No. 26	1.09	12.55	7.18				