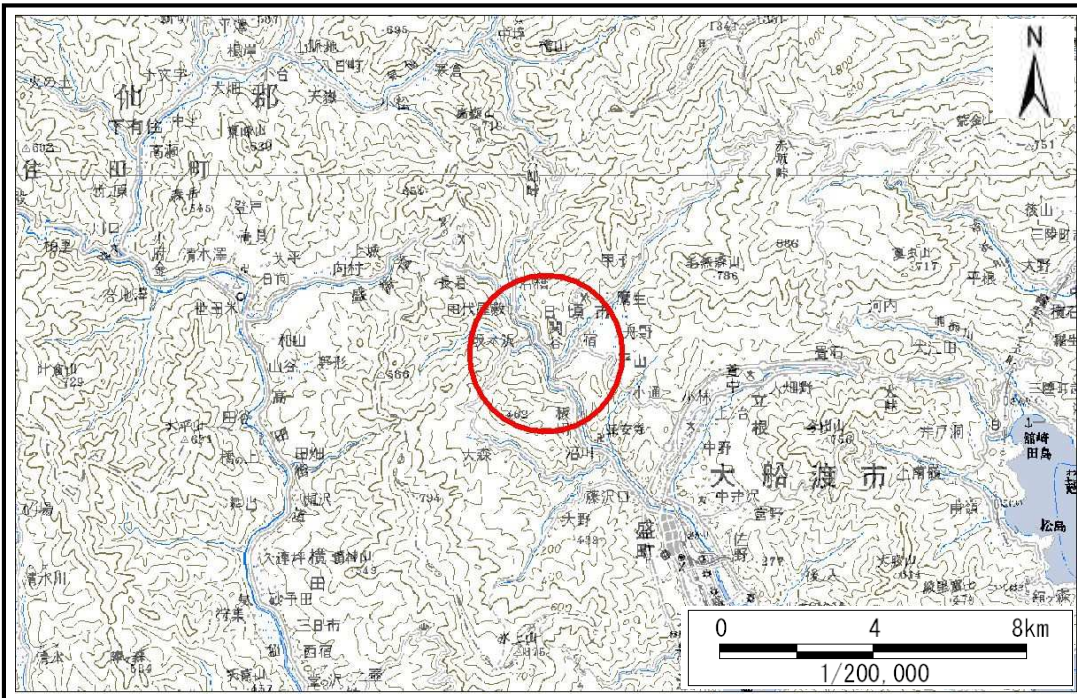


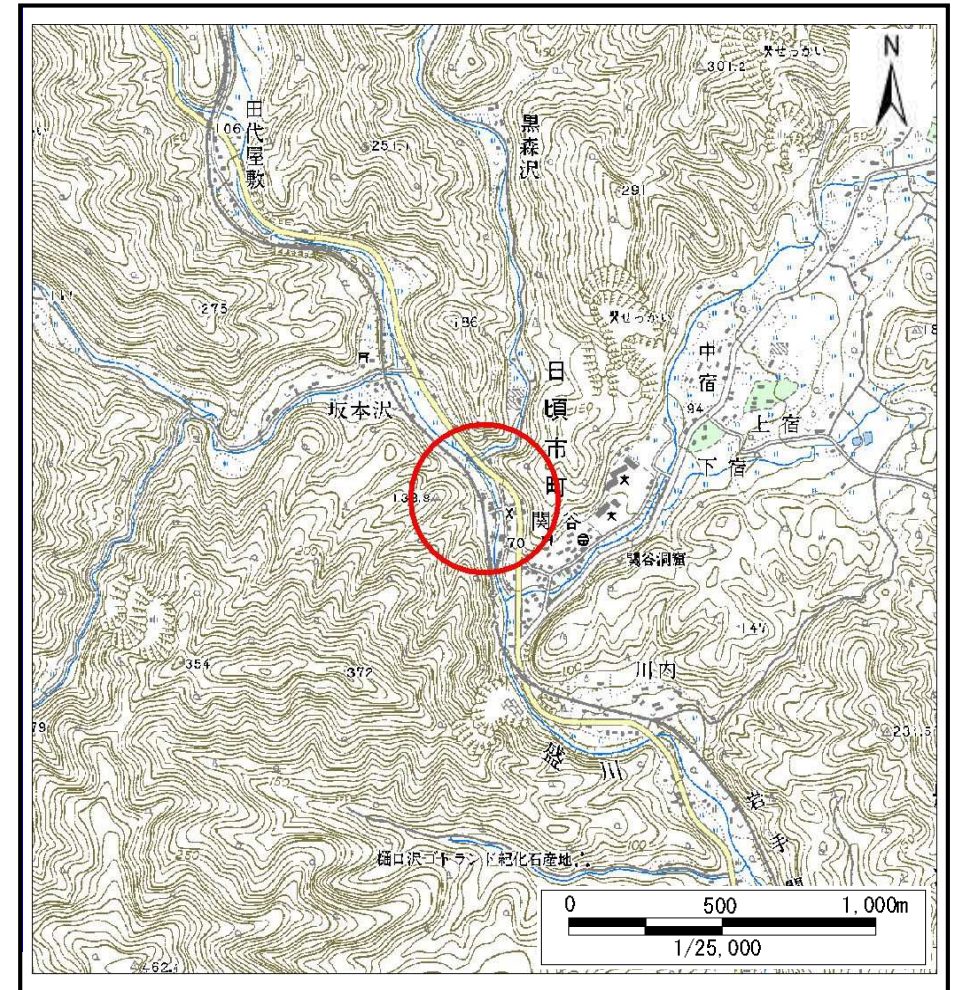
土砂災害防止に関する基礎調査(土石流)

表紙 位置,位置図

自然現象の種類	土石流
溪流番号	A158002
水系名	盛川
河川名	盛川
溪流名	関谷の沢
所在	大船渡市日頃市町字関谷
調査機関	沿岸広域振興局土木部大船渡土木センター



位置図(S=1:200,000)



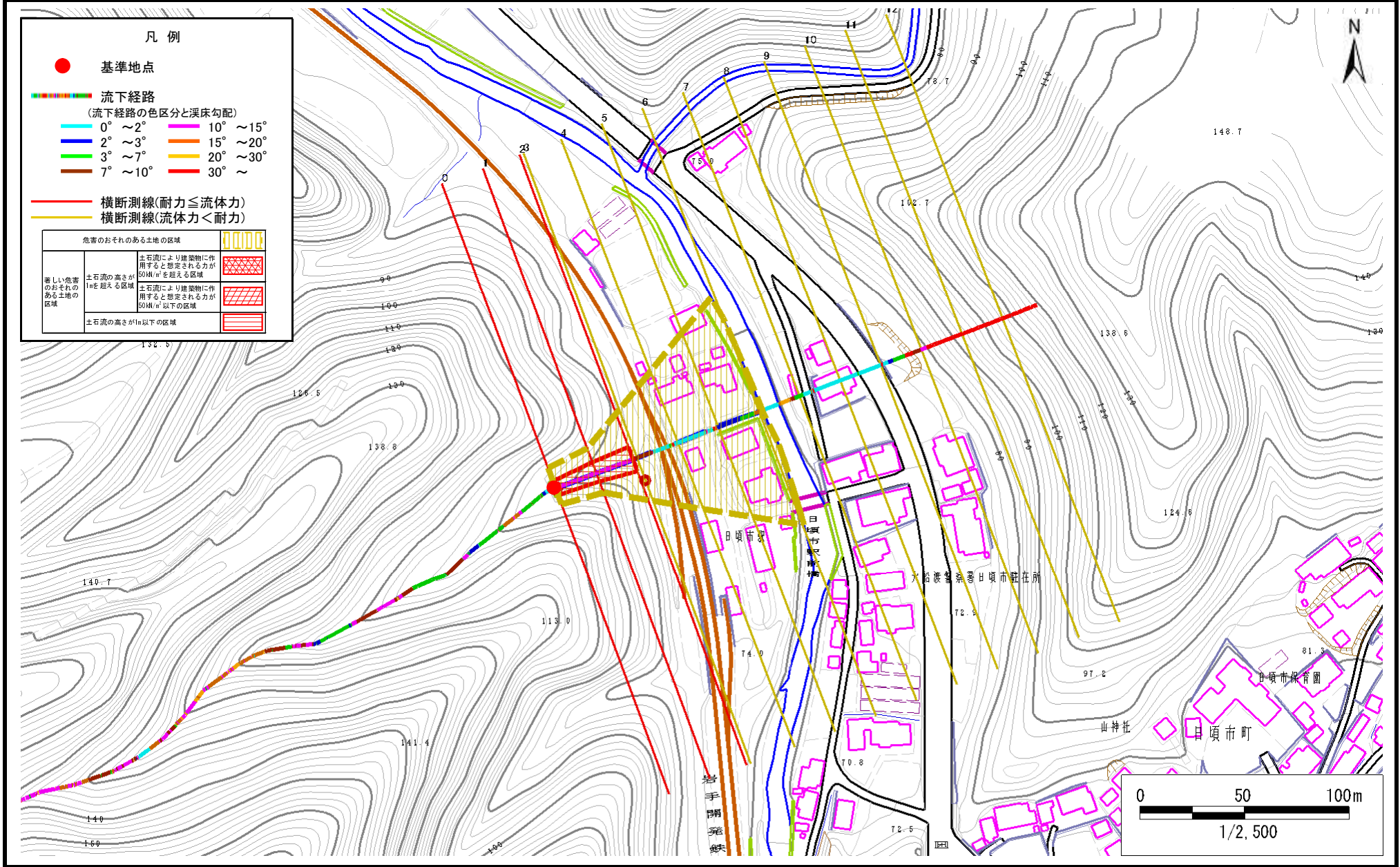
概況図(S=1:25,000)

土石流区域調査

様式3-1 危害のおそれのある土地、著しい危害のおそれのある土地の設定図

調査年度 平成22年度

溪流の位置 溪流番号 A158002 溪流名 関谷の沢 所在地 大船渡市日頃市町字関谷



土石流区域調書

様式3-2 建築物に作用すると想定される衝撃に関する事項

調査年度	平成22年度
------	--------

溪流の位置	溪流番号 <i>A158002</i>	溪流名	<i>関谷の沢</i>	所在地	<i>大船渡市日頃市町字関谷</i>
-------	------------------------	-----	-------------	-----	--------------------

横断測線番号	土石流の高さh(m)	土石流の流体力Fd(kN/m ²)	建築物の耐力P2(kN/m2)	横断測線番号	土石流の高さh(m)	土石流の流体力Fd(kN/m ²)	建築物の耐力P2(kN/m2)
<i>No.0</i>	<i>1.12</i>	<i>35.13</i>	<i>7.01</i>				
<i>No.1</i>	<i>0.91</i>	<i>24.90</i>	<i>8.25</i>				
<i>No.2</i>	<i>0.76</i>	<i>18.17</i>	<i>9.52</i>				
<i>No.3</i>	<i>0.52</i>	<i>10.84</i>	<i>13.20</i>				
<i>No.4</i>	<i>0.51</i>	<i>9.75</i>	<i>13.41</i>				
<i>No.5</i>	<i>0.51</i>	<i>9.08</i>	<i>13.52</i>				
<i>No.6</i>	<i>0.51</i>	<i>8.68</i>	<i>13.58</i>				
<i>No.7</i>	<i>0.50</i>	<i>6.23</i>	<i>13.71</i>				
<i>No.8</i>	<i>0.51</i>	<i>5.21</i>	<i>13.55</i>				
<i>No.9</i>	<i>0.52</i>	<i>4.56</i>	<i>13.35</i>				
<i>No.10</i>	<i>0.60</i>	<i>2.49</i>	<i>11.68</i>				
<i>No.11</i>	<i>0.00</i>	<i>0.00</i>	<i>0.00</i>				
<i>No.12</i>	<i>0.00</i>	<i>0.00</i>	<i>0.00</i>				