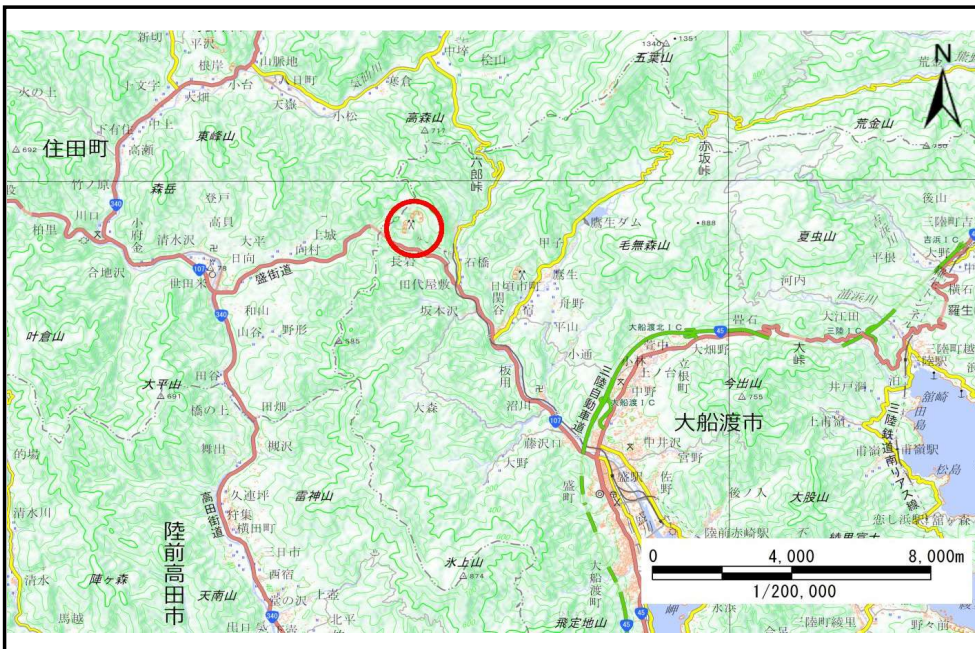


土砂災害防止に関する基礎調査(土石流)

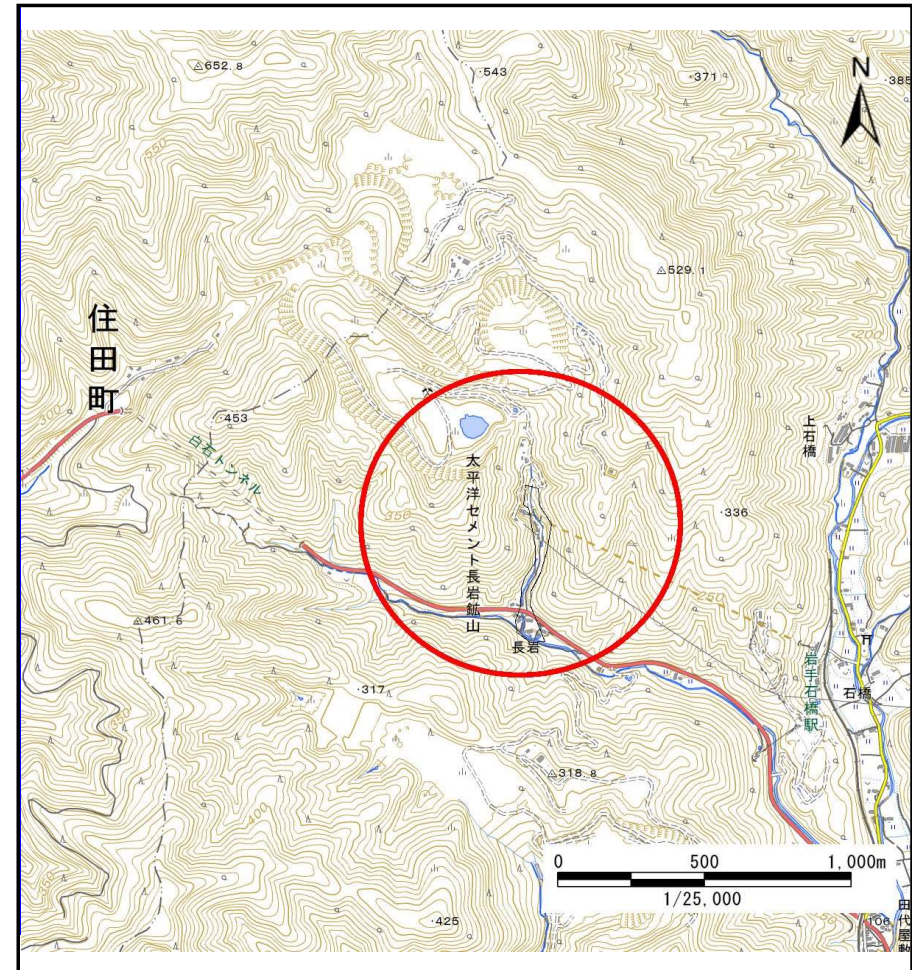
表紙 位置位置図

自然現象の種類	土石流
溪流番号	A158001
水系名	盛川
河川名	盛川
溪流名	長岩の沢
所在地	大船渡市日頃市町字長岩
調査機関	沿岸広域振興局土木部大船渡土木センター



位置図(S=1:25,000)

国土地理院の電子地形図20000『一関』及び電子地形図25000『盛』を掲載

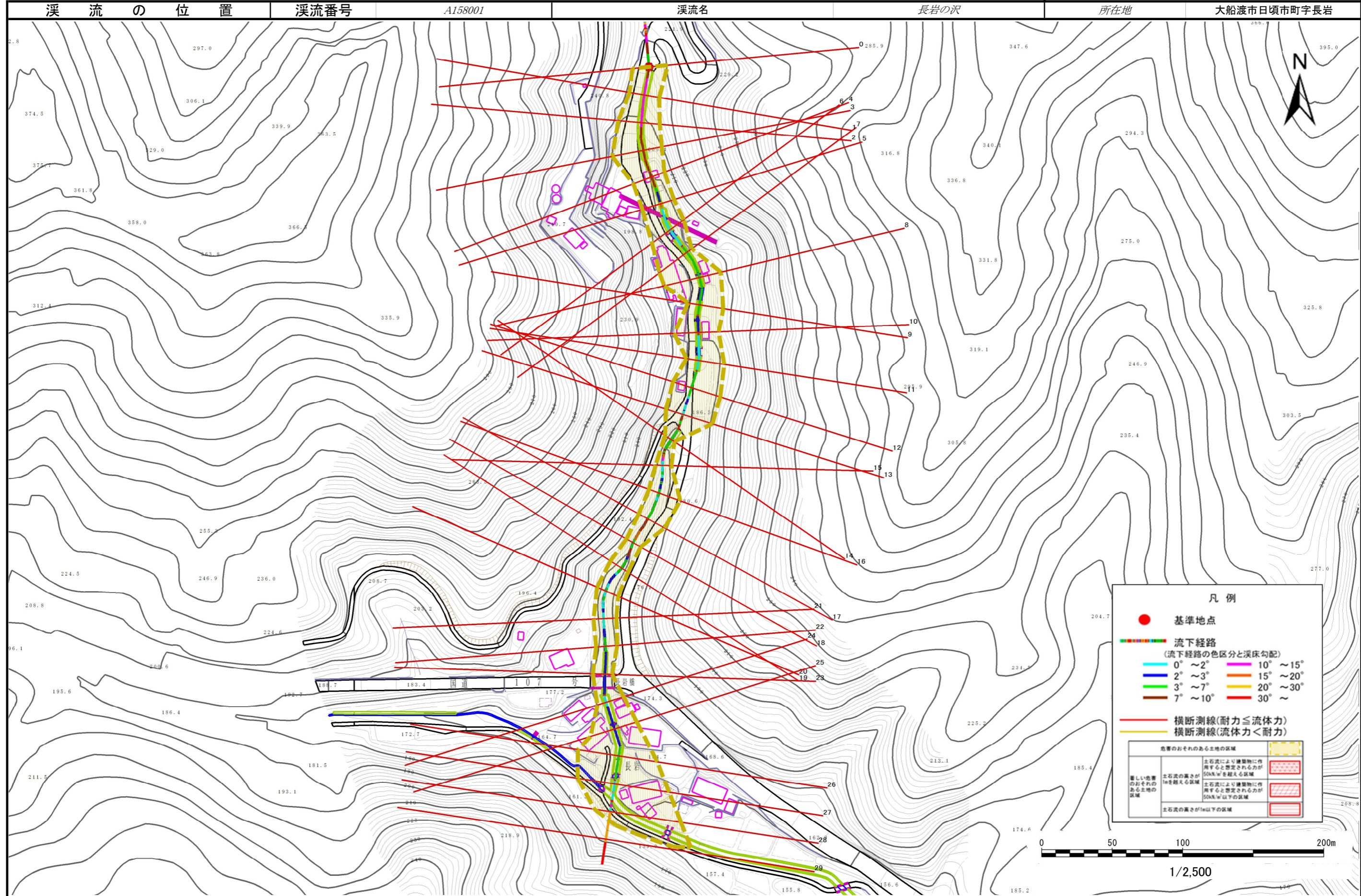


概況図(S=1:200,000)

土石流区域調査

様式3-1 危害のおそれのある土地、著しい危害のおそれのある土地の設定図

調査年度	平成28年度
所在地	大船渡市日頃市町長岩



土石流区域調書

様式3-2 建築物に作用すると想定される衝撃に関する事項

調査年度	平成28年度
------	--------

溪流の位置		溪流番号	溪流名		所在地
		A158001	長岩の沢		大船渡市日頃市町字長岩

横断測線番号	土石流の高さh(m)	土石流の流体力Fd(kN/m ²)	建築物の耐力P2(kN/m ²)	横断測線番号	土石流の高さh(m)	土石流の流体力Fd(kN/m ²)	建築物の耐力P2(kN/m ²)
No.0	0.29	16.11	22.90	No.27	0.29	2.18	22.41
No.1	0.60	39.98	11.73	No.28	0.28	1.24	23.27
No.2	0.60	37.75	11.65	No.29	1.37	0.04	6.06
No.3	0.62	35.75	11.41				
No.4	0.44	21.57	15.38				
No.5	0.74	38.47	9.71				
No.6	0.45	16.23	15.05				
No.7	0.37	9.32	18.21				
No.8	0.35	6.23	18.77				
No.9	0.36	5.74	18.32				
No.10	0.34	4.73	19.48				
No.11	0.35	4.57	19.00				
No.12	0.24	2.22	27.15				
No.13	0.24	1.97	26.91				
No.14	0.33	3.17	20.27				
No.15	0.43	4.60	15.60				
No.16	0.32	3.06	20.58				
No.17	0.35	3.30	18.76				
No.18	0.38	4.12	17.60				
No.19	0.26	2.63	24.65				
No.20	0.27	2.58	24.03				
No.21	0.24	2.03	26.79				
No.22	0.36	3.66	18.59				
No.23	0.43	4.71	15.78				
No.24	0.25	1.86	26.15				
No.25	0.29	2.04	22.81				
No.26	0.28	2.00	23.25				