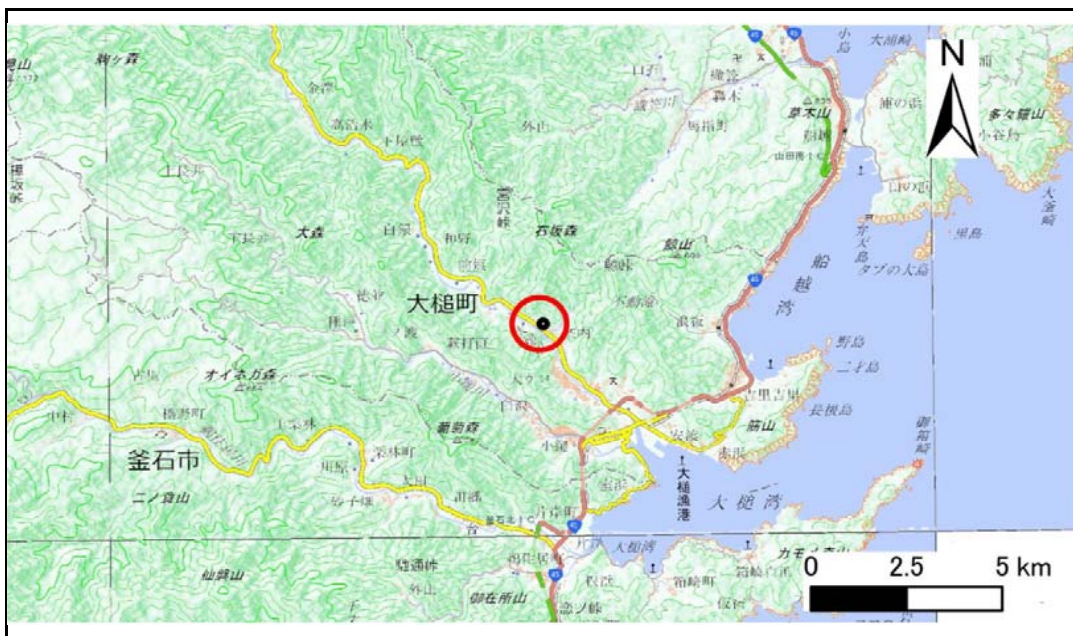


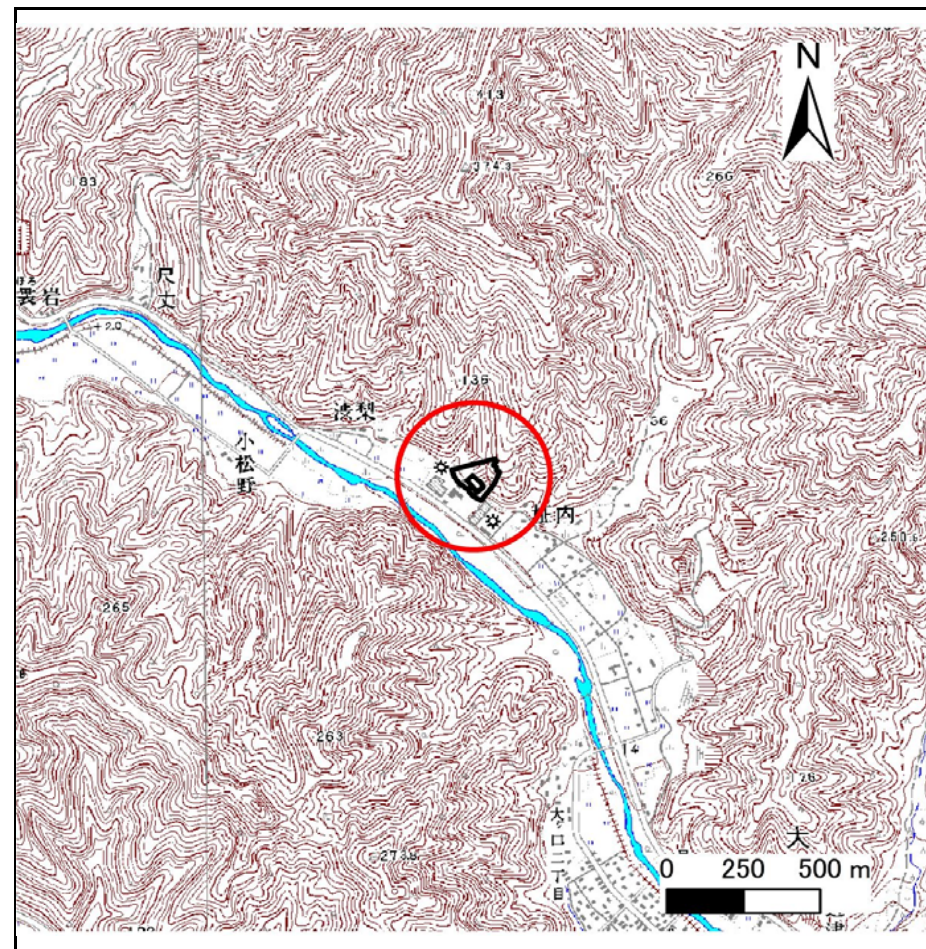
# 土砂災害防止に関する基礎調査(急傾斜地の崩壊)

表紙 概況、位置図

自然現象の種類	急傾斜地の崩壊
箇所番号	129E2001
箇所名	大槌第12地割
所在地	上閉伊郡大槌町大槌第12地割
調査機関	沿岸広域振興局 土木部



位置図(S=1:200,000)



概況図(S=1:25,000)

国土地理院の数値地図20000(地図画像)『盛岡、一関』及び数値地図25000(地図画像)『大槌、橋野』を掲載

# 急傾斜地の崩壊区域調査

様式3-1 危害のおそれのある土地、著しい危害のおそれのある土地の設定図

調査年度

平成28年度

急傾斜地の位置

箇所番号

129E2001

箇所名

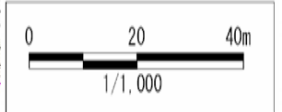
大槌第12地割

所在地

上閉伊郡大槌町大槌第12地割



- 凡例
- 上端
  - ▲ 下端
  - ▭ 著しい危害のおそれのある土地の区域
  - ▭ 危害のおそれのある土地の区域
  - ▭ 土石等の堆積高が3mを超える範囲
  - ▭ 土石等の移動による力が100kN/m<sup>2</sup>を超える範囲
  - 横断倒線



# 急傾斜地の崩壊区域調書

様式3-2 建築物に作用すると想定される衝撃に関する事項(1/1)

調査年度

平成28年度

急傾斜地の位置		箇所番号 129E2001			箇所名 大槌第12地割				所在地 上閉伊郡大槌町大槌第12地割							
横断 測線 番号	急傾斜地の下端に隣接する土地								急傾斜地内							
	土石等の移動の高さと力の大きさ				土石等の堆積高さと力の大きさ				土石等の移動の高さと力の大きさ				土石等の堆積高さと力の大きさ			
	区分	高さ (m)	下端からの距離 (m)	力の大きさ (kN/m <sup>2</sup> )	区分	下端からの水平 距離(m)	高さ (m)	力の大きさ (kN/m <sup>2</sup> )	区分	高さ (m)	上端からの比高 (m)	力の大きさ (kN/m <sup>2</sup> )	区分	上端からの比高 (m)	高さ (m)	力の大きさ (kN/m <sup>2</sup> )
1	100kN/m <sup>2</sup> を超える	1.00	0.00 ~ 3.44	155.39	3mを超える	0.00 ~ 2.04	3.89	20.84	100kN/m <sup>2</sup> を超える	1.00	10.67 ~ 60.12	155.39	3mを超える	30.00 ~ 60.12	3.89	20.84
	それ以外	1.00	3.44 ~ 11.23	100.00	それ以外	2.04 ~ 11.23	3.00	16.05	それ以外	1.00	5.00 ~ 10.67	100.00	それ以外	5.00 ~ 30.00	3.00	16.05
2	100kN/m <sup>2</sup> を超える	1.00	0.00 ~ 3.50	156.52	3mを超える	0.00 ~ 2.07	3.91	20.95	100kN/m <sup>2</sup> を超える	1.00	10.64 ~ 62.44	156.52	3mを超える	30.00 ~ 62.44	3.91	20.95
	それ以外	1.00	3.50 ~ 11.29	100.00	それ以外	2.07 ~ 11.29	3.00	16.05	それ以外	1.00	5.00 ~ 10.64	100.00	それ以外	5.00 ~ 30.00	3.00	16.05
3	100kN/m <sup>2</sup> を超える	1.00	0.00 ~ 3.76	161.00	3mを超える	0.00 ~ 2.23	4.03	21.57	100kN/m <sup>2</sup> を超える	1.00	10.53 ~ 55.08	161.00	3mを超える	25.00 ~ 55.08	4.03	21.57
	それ以外	1.00	3.76 ~ 11.54	100.00	それ以外	2.23 ~ 11.54	3.00	16.05	それ以外	1.00	5.00 ~ 10.53	100.00	それ以外	5.00 ~ 25.00	3.00	16.05
4	100kN/m <sup>2</sup> を超える	1.00	0.00 ~ 4.03	165.97	3mを超える	0.00 ~ 2.55	4.29	22.99	100kN/m <sup>2</sup> を超える	1.00	10.88 ~ 54.78	165.97	3mを超える	25.00 ~ 54.78	4.29	22.99
	それ以外	1.00	4.03 ~ 11.81	100.00	それ以外	2.55 ~ 11.81	3.00	16.05	それ以外	1.00	5.00 ~ 10.88	100.00	それ以外	5.00 ~ 25.00	3.00	16.05
5	100kN/m <sup>2</sup> を超える	1.00	0.00 ~ 4.03	166.00	3mを超える	0.00 ~ 2.67	4.41	23.59	100kN/m <sup>2</sup> を超える	1.00	11.24 ~ 56.30	166.00	3mを超える	25.00 ~ 56.30	4.41	23.59
	それ以外	1.00	4.03 ~ 11.82	100.00	それ以外	2.67 ~ 11.82	3.00	16.05	それ以外	1.00	5.00 ~ 11.24	100.00	それ以外	5.00 ~ 25.00	3.00	16.05
6	100kN/m <sup>2</sup> を超える	1.00	0.00 ~ 3.98	165.07	3mを超える	0.00 ~ 2.48	4.23	22.66	100kN/m <sup>2</sup> を超える	1.00	10.73 ~ 51.80	165.07	3mを超える	25.00 ~ 51.80	4.23	22.66
	それ以外	1.00	3.98 ~ 11.76	100.00	それ以外	2.48 ~ 11.76	3.00	16.05	それ以外	1.00	5.00 ~ 10.73	100.00	それ以外	5.00 ~ 25.00	3.00	16.05
7	100kN/m <sup>2</sup> を超える	1.00	0.00 ~ 3.96	164.69	3mを超える	0.00 ~ 2.46	4.21	22.54	100kN/m <sup>2</sup> を超える	1.00	10.69 ~ 51.19	164.69	3mを超える	25.00 ~ 51.19	4.21	22.54
	それ以外	1.00	3.96 ~ 11.74	100.00	それ以外	2.46 ~ 11.74	3.00	16.05	それ以外	1.00	5.00 ~ 10.69	100.00	それ以外	5.00 ~ 25.00	3.00	16.05
8	100kN/m <sup>2</sup> を超える	1.00	0.00 ~ 3.81	161.90	3mを超える	0.00 ~ 1.45	3.73	19.94	100kN/m <sup>2</sup> を超える	1.00	10.56 ~ 45.99	161.90	3mを超える	25.00 ~ 45.99	3.73	19.94
	それ以外	1.00	3.81 ~ 11.59	100.00	それ以外	1.45 ~ 11.59	3.00	16.05	それ以外	1.00	5.00 ~ 10.56	100.00	それ以外	5.00 ~ 25.00	3.00	16.05
9	100kN/m <sup>2</sup> を超える	1.00	0.00 ~ 3.69	159.86	3mを超える	0.00 ~ 1.37	3.68	19.67	100kN/m <sup>2</sup> を超える	1.00	10.53 ~ 43.76	159.86	3mを超える	25.00 ~ 43.76	3.68	19.67
	それ以外	1.00	3.69 ~ 11.48	100.00	それ以外	1.37 ~ 11.48	3.00	16.05	それ以外	1.00	5.00 ~ 10.53	100.00	それ以外	5.00 ~ 25.00	3.00	16.05
10	100kN/m <sup>2</sup> を超える	—	— ~ —	—	3mを超える	— ~ —	—	—	100kN/m <sup>2</sup> を超える	—	— ~ —	—	3mを超える	— ~ —	—	—
	それ以外	1.00	0.00 ~ 4.71	58.68	それ以外	0.00 ~ 4.71	1.82	9.72	それ以外	1.00	5.00 ~ 5.00	58.68	それ以外	5.00 ~ 5.00	1.82	9.72
11	100kN/m <sup>2</sup> を超える	—	— ~ —	—	3mを超える	— ~ —	—	—	100kN/m <sup>2</sup> を超える	—	— ~ —	—	3mを超える	— ~ —	—	—
	それ以外	1.00	0.00 ~ 5.02	62.57	それ以外	0.00 ~ 5.02	2.02	10.78	それ以外	1.00	5.00 ~ 6.20	62.57	それ以外	5.00 ~ 6.20	2.02	10.78
12	100kN/m <sup>2</sup> を超える	—	— ~ —	—	3mを超える	— ~ —	—	—	100kN/m <sup>2</sup> を超える	—	— ~ —	—	3mを超える	— ~ —	—	—
	それ以外	1.00	0.00 ~ 5.31	66.21	それ以外	0.00 ~ 5.31	1.99	10.63	それ以外	1.00	5.00 ~ 6.50	66.21	それ以外	5.00 ~ 6.50	1.99	10.63
13	100kN/m <sup>2</sup> を超える	—	— ~ —	—	3mを超える	— ~ —	—	—	100kN/m <sup>2</sup> を超える	—	— ~ —	—	3mを超える	— ~ —	—	—
	それ以外	1.00	0.00 ~ 5.14	64.06	それ以外	0.00 ~ 5.14	1.73	9.28	それ以外	1.00	5.00 ~ 5.50	64.06	それ以外	5.00 ~ 5.50	1.73	9.28
14	100kN/m <sup>2</sup> を超える	—	— ~ —	—	3mを超える	— ~ —	—	—	100kN/m <sup>2</sup> を超える	—	— ~ —	—	3mを超える	— ~ —	—	—
	それ以外	1.00	0.00 ~ 4.67	58.19	それ以外	0.00 ~ 4.67	1.84	9.86	それ以外	1.00	5.00 ~ 5.00	58.19	それ以外	5.00 ~ 5.00	1.84	9.86
	100kN/m <sup>2</sup> を超える		~		3mを超える	~			100kN/m <sup>2</sup> を超える		~		3mを超える	~		
	それ以外		~		それ以外	~			それ以外		~		それ以外	~		