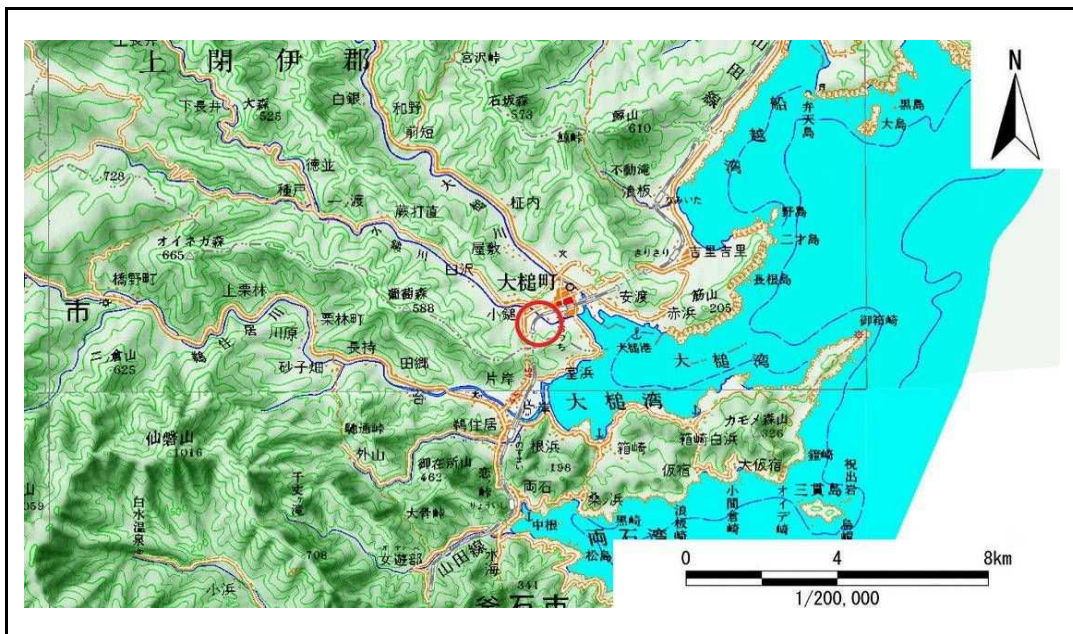


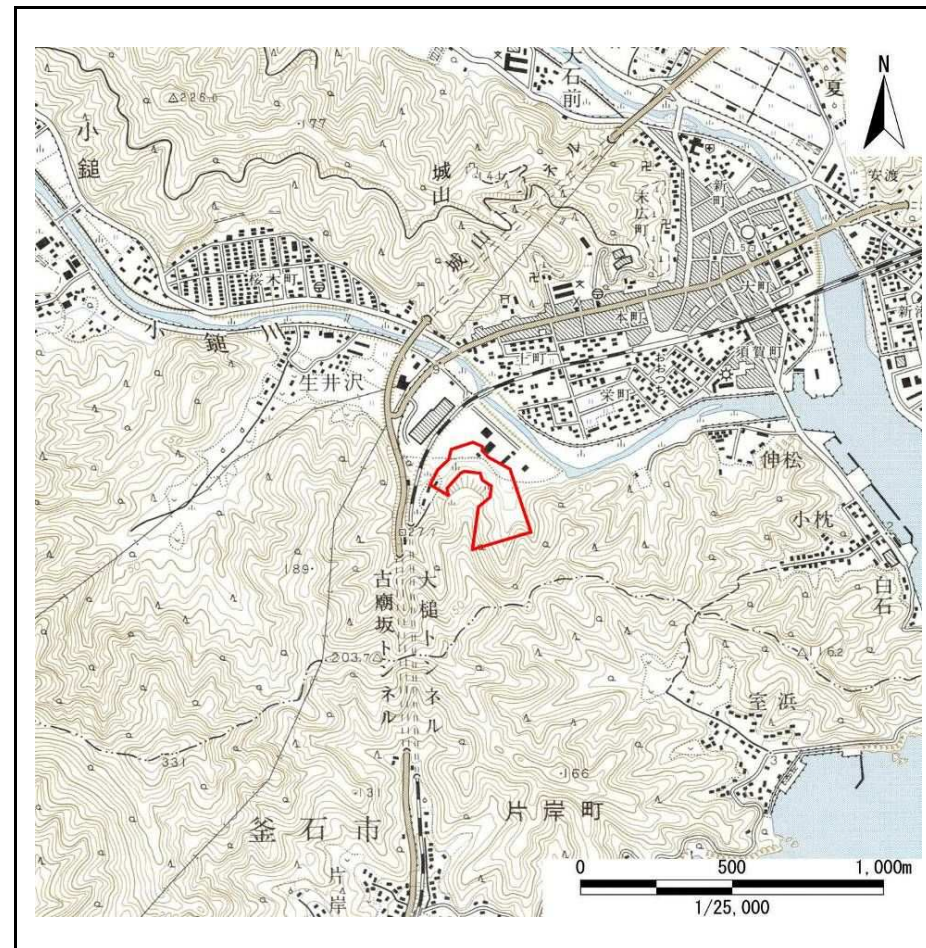
# 土砂災害防止に関する基礎調査(急傾斜地の崩壊)

表紙 概況、位置図

自然現象の種類	急傾斜地の崩壊
箇所番号	129C2049
箇所名	小鎚28地割-4
所在地	上閉伊郡大槌町小鎚第28地割
調査機関	釜石地方振興局



位置図(S=1:200,000)



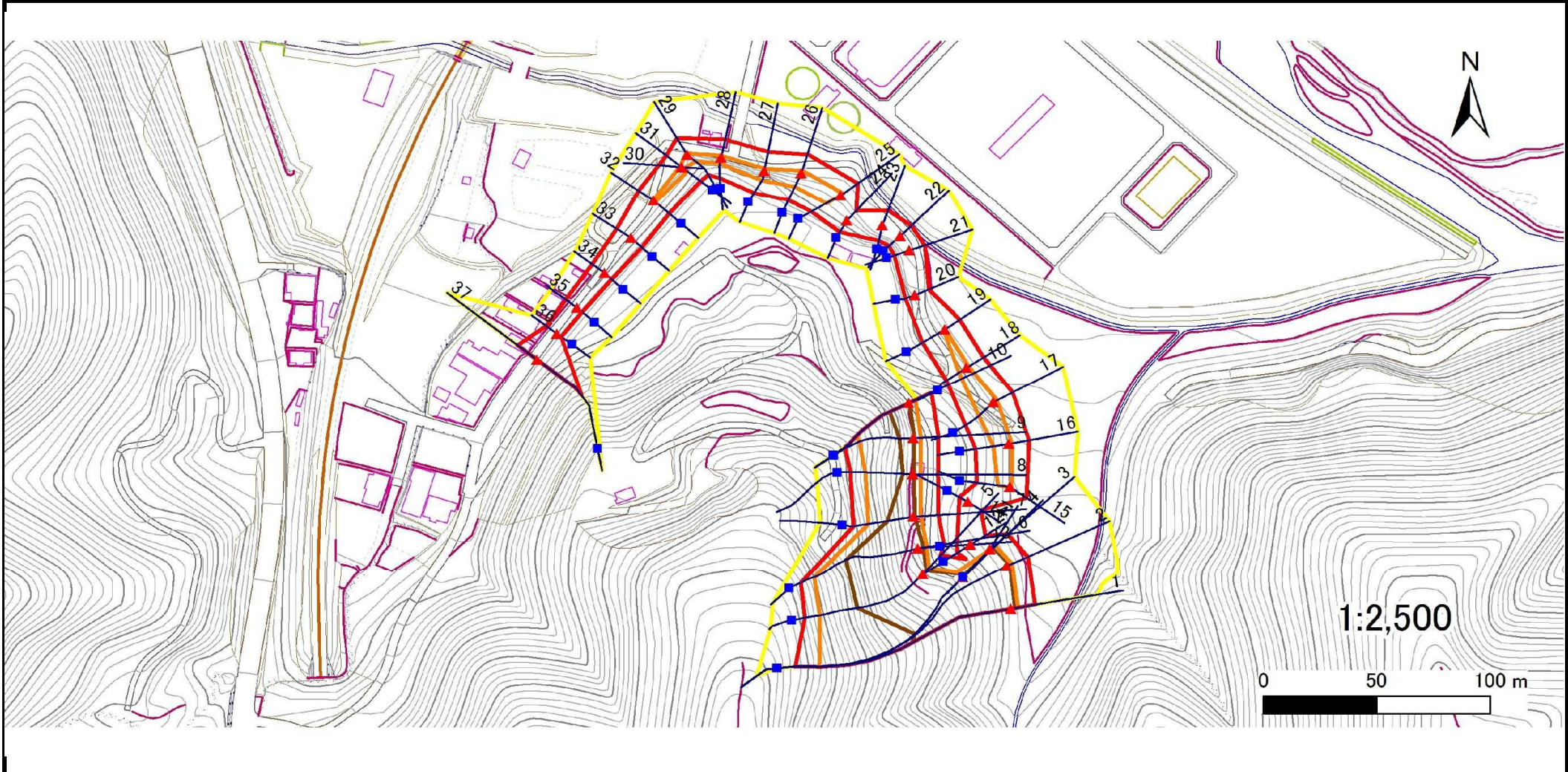
概況図(S=1:25,000)

# 急傾斜地の崩壊区域調査

様式3-1 危害のおそれのある土地、著しい危害のおそれのある土地の設定図

調査年度 平成20年度

急傾斜地の位置	箇所番号	129C2049	箇所名	小鍬28地割-4	所在地	上閉伊郡大槌町小鍬第28地割
---------	------	----------	-----	----------	-----	----------------



凡例	■ 上端	— 横断測線	■ 危害のおそれのある土地の区域	■ 土石等の移動による力が100kN/m <sup>2</sup> を超える範囲
	▲ 下端	— 横断測線	■ 著しい危害のおそれのある土地の区域	■ 土石等の堆積高が3mを超える範囲

## 急傾斜地の崩壊区域調査

様式3-2 建築物に作用すると想定される衝撃に関する事項(1/3)

調査年度	平成20年度
------	--------

急傾斜地の位置		129C2049			箇所名		小鍬28地割-4		所在地		上関伊郡大槌町小鍬第28地割					
横断 測線 番号	急傾斜地の下端に隣接する土地								急傾斜地内							
	土石等の移動の高さと力の大きさ				土石等の堆積高さとの大きさ				土石等の移動の高さと力の大きさ				土石等の堆積高さとの大きさ			
	区分	高さ (m)	下端からの距離 (m)	力の大きさ (kN/m <sup>2</sup> )	区分	下端からの水平 距離(m)	高さ (m)	力の大きさ (kN/m <sup>2</sup> )	区分	高さ (m)	上端からの比高 (m)	力の大きさ (kN/m <sup>2</sup> )	区分	上端からの比高 (m)	高さ (m)	力の大きさ (kN/m <sup>2</sup> )
1	100kN/m <sup>2</sup> を超える	1.00	0.00 ~ 2.99	147.51	3mを超える	0.00 ~ 1.83	3.76	19.00	100kN/m <sup>2</sup> を超える	1.00	11.12 ~ 70.67	147.51	3mを超える	40.00 ~ 70.67	3.76	19.00
	それ以外	1.00	2.99 ~ 10.77	100.00	それ以外	1.83 ~ 10.77	3.00	15.16	それ以外	1.00	5.00 ~ 11.12	100.00	それ以外	5.00 ~ 40.00	3.00	15.16
2	100kN/m <sup>2</sup> を超える	1.00	0.00 ~ 2.61	141.03	3mを超える	0.00 ~ 1.68	3.67	18.56	100kN/m <sup>2</sup> を超える	1.00	11.66 ~ 71.62	141.03	3mを超える	40.00 ~ 71.62	3.67	18.56
	それ以外	1.00	2.61 ~ 10.39	100.00	それ以外	1.68 ~ 10.39	3.00	15.16	それ以外	1.00	5.00 ~ 11.66	100.00	それ以外	5.00 ~ 40.00	3.00	15.16
3	100kN/m <sup>2</sup> を超える	1.00	0.00 ~ 2.71	142.75	3mを超える	0.00 ~ 1.72	3.69	18.67	100kN/m <sup>2</sup> を超える	1.00	11.50 ~ 72.24	142.75	3mを超える	40.00 ~ 72.24	3.69	18.67
	それ以外	1.00	2.71 ~ 10.50	100.00	それ以外	1.72 ~ 10.50	3.00	15.16	それ以外	1.00	5.00 ~ 11.50	100.00	それ以外	5.00 ~ 40.00	3.00	15.16
4	100kN/m <sup>2</sup> を超える	1.00	0.00 ~ 2.67	142.07	3mを超える	0.00 ~ 1.70	3.69	18.63	100kN/m <sup>2</sup> を超える	1.00	11.55 ~ 61.00	142.07	3mを超える	40.00 ~ 61.00	3.69	18.63
	それ以外	1.00	2.67 ~ 10.46	100.00	それ以外	1.70 ~ 10.46	3.00	15.16	それ以外	1.00	5.00 ~ 11.55	100.00	それ以外	5.00 ~ 40.00	3.00	15.16
5	100kN/m <sup>2</sup> を超える	1.00	0.00 ~ 3.98	164.99	3mを超える	0.00 ~ 2.45	4.21	21.26	100kN/m <sup>2</sup> を超える	1.00	10.68 ~ 53.50	164.99	3mを超える	25.00 ~ 53.50	4.21	21.26
	それ以外	1.00	3.98 ~ 11.76	100.00	それ以外	2.45 ~ 11.76	3.00	15.16	それ以外	1.00	5.00 ~ 10.68	100.00	それ以外	5.00 ~ 25.00	3.00	15.16
6	100kN/m <sup>2</sup> を超える	1.00	0.00 ~ 4.02	165.81	3mを超える	0.00 ~ 2.54	4.29	21.67	100kN/m <sup>2</sup> を超える	1.00	10.86 ~ 53.95	165.81	3mを超える	25.00 ~ 53.95	4.29	21.67
	それ以外	1.00	4.02 ~ 11.81	100.00	それ以外	2.54 ~ 11.81	3.00	15.16	それ以外	1.00	5.00 ~ 10.86	100.00	それ以外	5.00 ~ 25.00	3.00	15.16
7	100kN/m <sup>2</sup> を超える	1.00	0.00 ~ 3.31	153.16	3mを超える	0.00 ~ 0.81	3.50	17.69	100kN/m <sup>2</sup> を超える	1.00	11.52 ~ 31.29	153.16	3mを超える	20.00 ~ 31.29	3.50	17.69
	それ以外	1.00	3.31 ~ 11.10	100.00	それ以外	0.81 ~ 11.10	3.00	15.16	それ以外	1.00	5.00 ~ 11.52	100.00	それ以外	5.00 ~ 20.00	3.00	15.16
8	100kN/m <sup>2</sup> を超える	1.00	0.00 ~ 3.29	152.69	3mを超える	0.00 ~ 0.34	3.19	16.15	100kN/m <sup>2</sup> を超える	1.00	10.73 ~ 28.83	152.69	3mを超える	25.00 ~ 28.83	3.19	16.15
	それ以外	1.00	3.29 ~ 11.07	100.00	それ以外	0.34 ~ 11.07	3.00	15.16	それ以外	1.00	5.00 ~ 10.73	100.00	それ以外	5.00 ~ 25.00	3.00	15.16
9	100kN/m <sup>2</sup> を超える	1.00	0.00 ~ 3.32	153.25	3mを超える	0.00 ~ 0.41	3.22	16.28	100kN/m <sup>2</sup> を超える	1.00	10.57 ~ 30.03	153.25	3mを超える	25.00 ~ 30.03	3.22	16.28
	それ以外	1.00	3.32 ~ 11.10	100.00	それ以外	0.41 ~ 11.10	3.00	15.16	それ以外	1.00	5.00 ~ 10.57	100.00	それ以外	5.00 ~ 25.00	3.00	15.16
10	100kN/m <sup>2</sup> を超える	1.00	0.00 ~ 3.36	153.90	3mを超える	0.00 ~ 0.32	3.17	16.00	100kN/m <sup>2</sup> を超える	1.00	10.53 ~ 32.13	153.90	3mを超える	25.00 ~ 32.13	3.17	16.00
	それ以外	1.00	3.36 ~ 11.14	100.00	それ以外	0.32 ~ 11.14	3.00	15.16	それ以外	1.00	5.00 ~ 10.53	100.00	それ以外	5.00 ~ 25.00	3.00	15.16
11	100kN/m <sup>2</sup> を超える	1.00	0.00 ~ 0.30	104.37	3mを超える	- ~ -	-	-	100kN/m <sup>2</sup> を超える	1.00	10.90 ~ 11.80	104.37	3mを超える	- ~ -	-	-
	それ以外	1.00	0.30 ~ 8.08	100.00	それ以外	0.00 ~ 8.08	2.06	10.43	それ以外	1.00	5.00 ~ 10.90	100.00	それ以外	5.00 ~ 11.80	2.06	10.43
12	100kN/m <sup>2</sup> を超える	-	- ~ -	-	3mを超える	- ~ -	-	-	100kN/m <sup>2</sup> を超える	-	- ~ -	-	3mを超える	- ~ -	-	-
	それ以外	1.00	0.00 ~ 7.30	92.96	それ以外	0.00 ~ 0.00	1.67	8.45	それ以外	1.00	5.00 ~ 9.60	92.96	それ以外	5.00 ~ 9.60	1.67	8.45
13	100kN/m <sup>2</sup> を超える	-	- ~ -	-	3mを超える	- ~ -	-	-	100kN/m <sup>2</sup> を超える	-	- ~ -	-	3mを超える	- ~ -	-	-
	それ以外	1.00	0.00 ~ 7.09	89.99	それ以外	0.00 ~ 0.00	1.67	8.45	それ以外	1.00	5.00 ~ 9.10	89.99	それ以外	5.00 ~ 9.10	1.67	8.45
14	100kN/m <sup>2</sup> を超える	-	- ~ -	-	3mを超える	- ~ -	-	-	100kN/m <sup>2</sup> を超える	-	- ~ -	-	3mを超える	- ~ -	-	-
	それ以外	1.00	0.00 ~ 6.89	87.22	それ以外	0.00 ~ 6.89	1.83	9.27	それ以外	1.00	5.00 ~ 8.60	87.22	それ以外	5.00 ~ 8.60	1.83	9.27
15	100kN/m <sup>2</sup> を超える	1.00	0.00 ~ 0.93	113.91	3mを超える	- ~ -	-	-	100kN/m <sup>2</sup> を超える	1.00	11.14 ~ 14.55	113.91	3mを超える	- ~ -	-	-
	それ以外	1.00	0.93 ~ 8.71	100.00	それ以外	0.00 ~ 8.71	2.03	10.27	それ以外	1.00	5.00 ~ 11.14	100.00	それ以外	5.00 ~ 14.55	2.03	10.27

## 急傾斜地の崩壊区域調査

様式3-2 建築物に作用すると想定される衝撃に関する事項(2/3)

調査年度	平成20年度
------	--------

急傾斜地の位置		129C2049			箇所名		小鍬28地割-4			所在地		上関伊郡大槌町小鍬第28地割				
横断 測線 番号	急傾斜地の下端に隣接する土地								急傾斜地内							
	土石等の移動の高さと力の大きさ				土石等の堆積高さとの大きさ				土石等の移動の高さと力の大きさ				土石等の堆積高さとの大きさ			
	区分	高さ (m)	下端からの距離 (m)	力の大きさ (kN/m <sup>2</sup> )	区分	下端からの水平 距離(m)	高さ (m)	力の大きさ (kN/m <sup>2</sup> )	区分	高さ (m)	上端からの比高 (m)	力の大きさ (kN/m <sup>2</sup> )	区分	上端からの比高 (m)	高さ (m)	力の大きさ (kN/m <sup>2</sup> )
16	100kN/m <sup>2</sup> を超える	1.00	0.00 ~ 1.39	121.14	3mを超える	- ~ -	-	-	100kN/m <sup>2</sup> を超える	1.00	10.65 ~ 15.54	121.14	3mを超える	- ~ -	-	-
	それ以外	1.00	1.39 ~ 9.18	100.00	それ以外	0.00 ~ 9.18	2.30	11.61	それ以外	1.00	5.00 ~ 10.65	100.00	それ以外	5.00 ~ 15.54	2.30	11.61
17	100kN/m <sup>2</sup> を超える	1.00	0.00 ~ 1.87	128.71	3mを超える	- ~ -	-	-	100kN/m <sup>2</sup> を超える	1.00	10.53 ~ 17.40	128.71	3mを超える	- ~ -	-	-
	それ以外	1.00	1.87 ~ 9.65	100.00	それ以外	0.00 ~ 9.65	2.36	11.93	それ以外	1.00	5.00 ~ 10.53	100.00	それ以外	5.00 ~ 17.40	2.36	11.93
18	100kN/m <sup>2</sup> を超える	1.00	0.00 ~ 1.09	116.43	3mを超える	- ~ -	-	-	100kN/m <sup>2</sup> を超える	1.00	10.65 ~ 13.95	116.43	3mを超える	- ~ -	-	-
	それ以外	1.00	1.09 ~ 8.88	100.00	それ以外	0.00 ~ 8.88	2.27	11.46	それ以外	1.00	5.00 ~ 10.65	100.00	それ以外	5.00 ~ 13.95	2.27	11.46
19	100kN/m <sup>2</sup> を超える	1.00	0.00 ~ 0.13	101.84	3mを超える	- ~ -	-	-	100kN/m <sup>2</sup> を超える	1.00	11.73 ~ 12.17	101.84	3mを超える	- ~ -	-	-
	それ以外	1.00	0.13 ~ 7.91	100.00	それ以外	0.00 ~ 7.91	1.98	10.02	それ以外	1.00	5.00 ~ 11.73	100.00	それ以外	5.00 ~ 12.17	1.98	10.02
20	100kN/m <sup>2</sup> を超える	-	- ~ -	-	3mを超える	- ~ -	-	-	100kN/m <sup>2</sup> を超える	-	- ~ -	-	3mを超える	- ~ -	-	-
	それ以外	1.00	0.00 ~ 6.66	84.01	それ以外	0.00 ~ 6.66	2.61	13.20	それ以外	1.00	5.00 ~ 10.38	84.01	それ以外	5.00 ~ 10.38	2.61	13.20
21	100kN/m <sup>2</sup> を超える	-	- ~ -	-	3mを超える	- ~ -	-	-	100kN/m <sup>2</sup> を超える	-	- ~ -	-	3mを超える	- ~ -	-	-
	それ以外	1.00	0.00 ~ 7.13	90.57	それ以外	0.00 ~ 7.13	2.80	14.13	それ以外	1.00	5.00 ~ 14.67	90.57	それ以外	5.00 ~ 14.67	2.80	14.13
22	100kN/m <sup>2</sup> を超える	-	- ~ -	-	3mを超える	- ~ -	-	-	100kN/m <sup>2</sup> を超える	-	- ~ -	-	3mを超える	- ~ -	-	-
	それ以外	1.00	0.00 ~ 6.84	86.51	それ以外	0.00 ~ 6.84	2.86	14.47	それ以外	1.00	5.00 ~ 14.99	86.51	それ以外	5.00 ~ 14.99	2.86	14.47
23	100kN/m <sup>2</sup> を超える	-	- ~ -	-	3mを超える	- ~ -	-	-	100kN/m <sup>2</sup> を超える	-	- ~ -	-	3mを超える	- ~ -	-	-
	それ以外	1.00	0.00 ~ 7.46	95.33	それ以外	0.00 ~ 7.46	2.73	13.78	それ以外	1.00	5.00 ~ 14.57	95.33	それ以外	5.00 ~ 14.57	2.73	13.78
24	100kN/m <sup>2</sup> を超える	-	- ~ -	-	3mを超える	- ~ -	-	-	100kN/m <sup>2</sup> を超える	-	- ~ -	-	3mを超える	- ~ -	-	-
	それ以外	1.00	0.00 ~ 6.25	78.56	それ以外	0.00 ~ 6.25	2.96	14.96	それ以外	1.00	5.00 ~ 14.77	78.56	それ以外	5.00 ~ 14.77	2.96	14.96
25	100kN/m <sup>2</sup> を超える	1.00	0.00 ~ 1.55	123.63	3mを超える	- ~ -	-	-	100kN/m <sup>2</sup> を超える	1.00	10.57 ~ 16.00	123.63	3mを超える	- ~ -	-	-
	それ以外	1.00	1.55 ~ 9.33	100.00	それ以外	0.00 ~ 9.33	2.33	11.78	それ以外	1.00	5.00 ~ 10.57	100.00	それ以外	5.00 ~ 16.00	2.33	11.78
26	100kN/m <sup>2</sup> を超える	1.00	0.00 ~ 1.57	123.96	3mを超える	- ~ -	-	-	100kN/m <sup>2</sup> を超える	1.00	10.54 ~ 15.80	123.96	3mを超える	- ~ -	-	-
	それ以外	1.00	1.57 ~ 9.35	100.00	それ以外	0.00 ~ 9.35	2.40	12.13	それ以外	1.00	5.00 ~ 10.54	100.00	それ以外	5.00 ~ 15.80	2.40	12.13
27	100kN/m <sup>2</sup> を超える	1.00	0.00 ~ 1.29	119.61	3mを超える	- ~ -	-	-	100kN/m <sup>2</sup> を超える	1.00	11.53 ~ 15.89	119.61	3mを超える	- ~ -	-	-
	それ以外	1.00	1.29 ~ 9.08	100.00	それ以外	0.00 ~ 9.08	2.63	13.31	それ以外	1.00	5.00 ~ 11.53	100.00	それ以外	5.00 ~ 15.89	2.63	13.31
28	100kN/m <sup>2</sup> を超える	1.00	0.00 ~ 0.85	112.73	3mを超える	- ~ -	-	-	100kN/m <sup>2</sup> を超える	1.00	12.45 ~ 15.38	112.73	3mを超える	- ~ -	-	-
	それ以外	1.00	0.85 ~ 8.64	100.00	それ以外	0.00 ~ 8.64	2.73	13.82	それ以外	1.00	5.00 ~ 12.45	100.00	それ以外	5.00 ~ 15.38	2.73	13.82
29	100kN/m <sup>2</sup> を超える	1.00	0.00 ~ 0.96	114.41	3mを超える	- ~ -	-	-	100kN/m <sup>2</sup> を超える	1.00	10.85 ~ 14.12	114.41	3mを超える	- ~ -	-	-
	それ以外	1.00	0.96 ~ 8.75	100.00	それ以外	0.00 ~ 8.75	2.07	10.47	それ以外	1.00	5.00 ~ 10.85	100.00	それ以外	5.00 ~ 14.12	2.07	10.47
30	100kN/m <sup>2</sup> を超える	1.00	0.00 ~ 0.30	104.41	3mを超える	- ~ -	-	-	100kN/m <sup>2</sup> を超える	1.00	11.70 ~ 12.78	104.41	3mを超える	- ~ -	-	-
	それ以外	1.00	0.30 ~ 8.08	100.00	それ以外	0.00 ~ 8.08	1.98	10.03	それ以外	1.00	5.00 ~ 11.70	100.00	それ以外	5.00 ~ 12.78	1.98	10.03

## 急傾斜地の崩壊区域調査

様式3-2 建築物に作用すると想定される衝撃に関する事項(3/3)

調査年度	平成20年度
------	--------

急傾斜地の位置		箇所番号			箇所名			所在地								
		129C2049			小鍬28地割-4			上関伊郡大槌町小鍬第28地割								
横断 測線 番号	急傾斜地の下端に隣接する土地								急傾斜地内							
	土石等の移動の高さと力の大きさ				土石等の堆積高さとの大きさ				土石等の移動の高さと力の大きさ				土石等の堆積高さとの大きさ			
	区分	高さ (m)	下端からの距離 (m)	力の大きさ (kN/m <sup>2</sup> )	区分	下端からの水平 距離(m)	高さ (m)	力の大きさ (kN/m <sup>2</sup> )	区分	高さ (m)	上端からの比高 (m)	力の大きさ (kN/m <sup>2</sup> )	区分	上端からの比高 (m)	高さ (m)	力の大きさ (kN/m <sup>2</sup> )
31	100kN/m <sup>2</sup> を超える	1.00	0.00 ~ 0.75	111.14	3mを超える	- ~ -	-	-	100kN/m <sup>2</sup> を超える	1.00	10.57 ~ 12.79	111.14	3mを超える	- ~ -	-	-
	それ以外	1.00	0.75 ~ 8.53	100.00	それ以外	0.00 ~ 8.53	2.15	10.84	それ以外	1.00	5.00 ~ 10.57	100.00	それ以外	5.00 ~ 12.79	2.15	10.84
32	100kN/m <sup>2</sup> を超える	1.00	0.00 ~ 0.26	103.85	3mを超える	- ~ -	-	-	100kN/m <sup>2</sup> を超える	1.00	10.69 ~ 11.44	103.85	3mを超える	- ~ -	-	-
	それ以外	1.00	0.26 ~ 8.05	100.00	それ以外	0.00 ~ 8.05	2.10	10.62	それ以外	1.00	5.00 ~ 10.69	100.00	それ以外	5.00 ~ 11.44	2.10	10.62
33	100kN/m <sup>2</sup> を超える	-	- ~ -	-	3mを超える	- ~ -	-	-	100kN/m <sup>2</sup> を超える	-	- ~ -	-	3mを超える	- ~ -	-	-
	それ以外	1.00	0.00 ~ 7.62	97.53	それ以外	0.00 ~ 7.62	2.21	11.19	それ以外	1.00	5.00 ~ 10.12	97.53	それ以外	5.00 ~ 10.12	2.21	11.19
34	100kN/m <sup>2</sup> を超える	-	- ~ -	-	3mを超える	- ~ -	-	-	100kN/m <sup>2</sup> を超える	-	- ~ -	-	3mを超える	- ~ -	-	-
	それ以外	1.00	0.00 ~ 6.76	85.44	それ以外	0.00 ~ 0.00	1.74	8.79	それ以外	1.00	5.00 ~ 8.22	85.44	それ以外	5.00 ~ 8.22	1.74	8.79
35	100kN/m <sup>2</sup> を超える	-	- ~ -	-	3mを超える	- ~ -	-	-	100kN/m <sup>2</sup> を超える	-	- ~ -	-	3mを超える	- ~ -	-	-
	それ以外	1.00	0.00 ~ 6.14	77.01	それ以外	0.00 ~ 0.00	1.69	8.54	それ以外	1.00	5.00 ~ 7.12	77.01	それ以外	5.00 ~ 7.12	1.69	8.54
36	100kN/m <sup>2</sup> を超える	-	- ~ -	-	3mを超える	- ~ -	-	-	100kN/m <sup>2</sup> を超える	-	- ~ -	-	3mを超える	- ~ -	-	-
	それ以外	1.00	0.00 ~ 6.00	75.12	それ以外	0.00 ~ 6.00	1.85	9.35	それ以外	1.00	5.00 ~ 7.00	75.12	それ以外	5.00 ~ 7.00	1.85	9.35
37	100kN/m <sup>2</sup> を超える	1.00	0.00 ~ 2.87	145.50	3mを超える	- ~ -	-	-	100kN/m <sup>2</sup> を超える	1.00	10.96 ~ 34.71	145.50	3mを超える	- ~ -	-	-
	それ以外	1.00	2.87 ~ 10.66	100.00	それ以外	0.00 ~ 10.66	2.97	15.00	それ以外	1.00	5.00 ~ 10.96	100.00	それ以外	5.00 ~ 34.71	2.97	15.00
	100kN/m <sup>2</sup> を超える		~		3mを超える	~			100kN/m <sup>2</sup> を超える		~		3mを超える	~		
	それ以外		~		それ以外	~			それ以外		~		それ以外	~		
	100kN/m <sup>2</sup> を超える		~		3mを超える	~			100kN/m <sup>2</sup> を超える		~		3mを超える	~		
	それ以外		~		それ以外	~			それ以外		~		それ以外	~		
	100kN/m <sup>2</sup> を超える		~		3mを超える	~			100kN/m <sup>2</sup> を超える		~		3mを超える	~		
	それ以外		~		それ以外	~			それ以外		~		それ以外	~		
	100kN/m <sup>2</sup> を超える		~		3mを超える	~			100kN/m <sup>2</sup> を超える		~		3mを超える	~		
	それ以外		~		それ以外	~			それ以外		~		それ以外	~		
	100kN/m <sup>2</sup> を超える		~		3mを超える	~			100kN/m <sup>2</sup> を超える		~		3mを超える	~		
	それ以外		~		それ以外	~			それ以外		~		それ以外	~		