

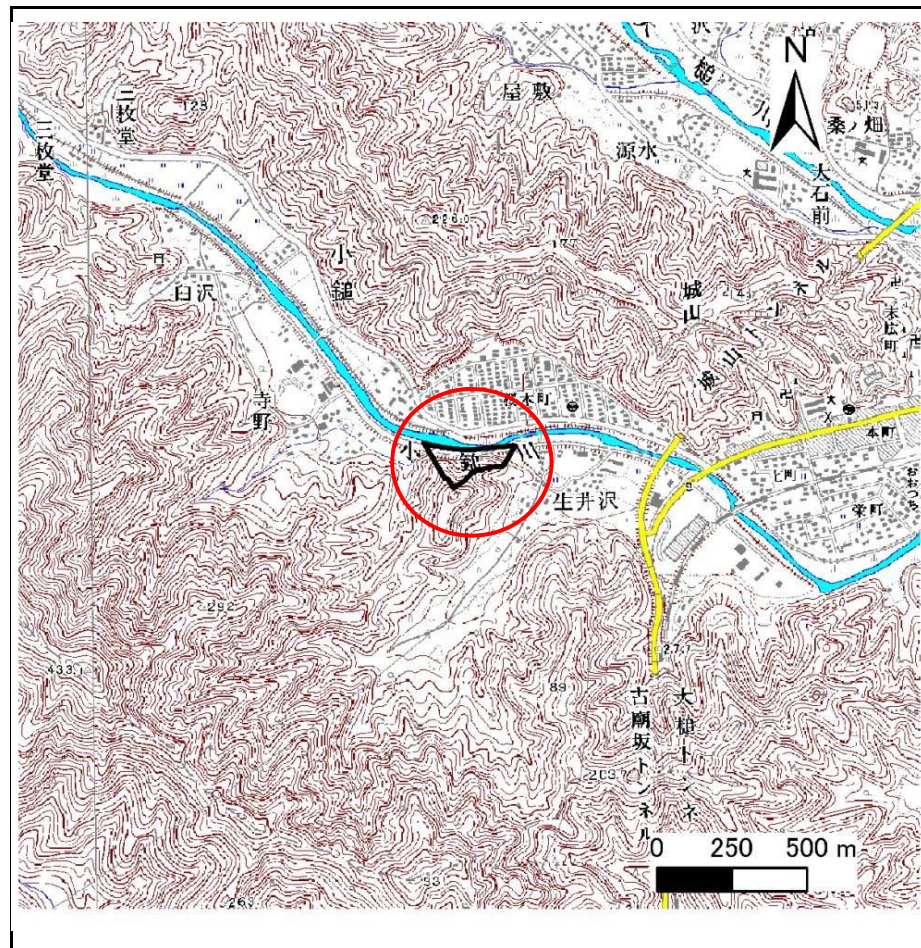
土砂災害防止に関する基礎調査(急傾斜地の崩壊)

表紙 位置図

自然現象の種類	急傾斜地の崩壊
箇所番号	129C2043-2
箇所名	小鍬23地割-4-2
所在地	岩手県上閉伊郡大槌町小鍬第23地割
調査機関	沿岸広域振興局土木部



位置図(S=1:200,000)



概況図(S=1:25,000)

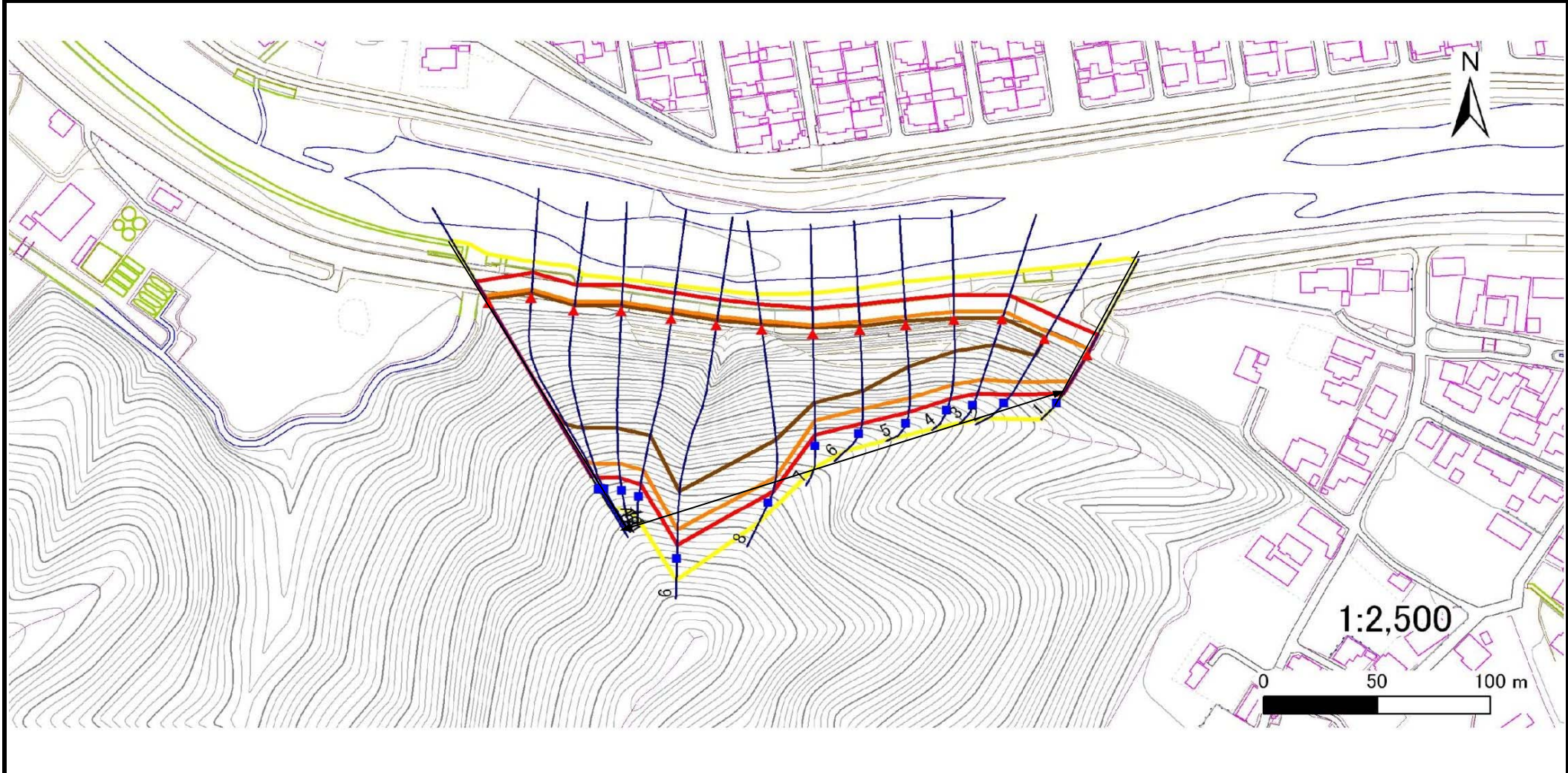
国土地理院の数値地図20000(地図画像)『盛岡、一関』及び数値地図25000(地図画像)『大槌、橋野』を掲載

急傾斜地の崩壊区域調査

様式3-1 危害のおそれのある土地、著しい危害のおそれのある土地の設定図

調査年度	平成25年度
------	--------

急傾斜地の位置	箇所番号	129C2043-2	箇所名	小籠23地割-4-2	所在地	岩手県上閉伊郡大槌町小籠第23地割
---------	------	------------	-----	------------	-----	-------------------



凡例	■ 上端	— 横断測線	■ 危害のおそれのある土地の区域	■ 土石等の移動による力が100kN/m ² を超える範囲
	▲ 下端		■ 著しい危害のおそれのある土地の区域	■ 土石等の堆積高が3mを超える範囲

急傾斜地の崩壊区域調査

様式3-2 建築物に作用すると想定される衝撃に関する事項(1/1)

調査年度	平成25年度
------	--------

急傾斜地の位置		箇所番号	129C2043-2		箇所名	小鍬23地割-4-2		所在地	岩手県上閉伊郡大槌町小鍬第23地割							
横断 測線 番号	急傾斜地の下端に隣接する土地								急傾斜地内							
	土石等の移動の高さと力の大きさ				土石等の堆積高さとの大きさ				土石等の移動の高さと力の大きさ				土石等の堆積高さとの大きさ			
	区分	高さ (m)	下端からの距離 (m)	力の大きさ (kN/m ²)	区分	下端からの水平 距離(m)	高さ (m)	力の大きさ (kN/m ²)	区分	高さ (m)	上端からの比高 (m)	力の大きさ (kN/m ²)	区分	上端からの比高 (m)	高さ (m)	力の大きさ (kN/m ²)
1	100kN/m ² を超える	1.00	0.00 ~ 2.79	144.16	3mを超える	- ~ -	-	-	100kN/m ² を超える	1.00	11.06 ~ 23.90	144.16	3mを超える	- ~ -	-	-
	それ以外	1.00	2.79 ~ 10.58	100.00	それ以外	0.00 ~ 10.58	2.92	15.63	それ以外	1.00	5.00 ~ 11.06	100.00	それ以外	5.00 ~ 23.90	2.92	15.63
2	100kN/m ² を超える	1.00	0.00 ~ 3.47	155.89	3mを超える	0.00 ~ 0.78	3.47	18.59	100kN/m ² を超える	1.00	11.38 ~ 33.37	155.89	3mを超える	25.00 ~ 33.37	3.47	18.59
	それ以外	1.00	3.47 ~ 11.25	100.00	それ以外	0.78 ~ 11.25	3.00	16.05	それ以外	1.00	5.00 ~ 11.38	100.00	それ以外	5.00 ~ 25.00	3.00	16.05
3	100kN/m ² を超える	1.00	0.00 ~ 3.64	158.95	3mを超える	0.00 ~ 0.53	3.30	17.66	100kN/m ² を超える	1.00	10.71 ~ 35.63	158.95	3mを超える	25.00 ~ 35.63	3.30	17.66
	それ以外	1.00	3.64 ~ 11.43	100.00	それ以外	0.53 ~ 11.43	3.00	16.05	それ以外	1.00	5.00 ~ 10.71	100.00	それ以外	5.00 ~ 25.00	3.00	16.05
4	100kN/m ² を超える	1.00	0.00 ~ 3.73	160.62	3mを超える	0.00 ~ 0.66	3.39	18.12	100kN/m ² を超える	1.00	10.99 ~ 38.10	160.62	3mを超える	25.00 ~ 38.10	3.39	18.12
	それ以外	1.00	3.73 ~ 11.52	100.00	それ以外	0.66 ~ 11.52	3.00	16.05	それ以外	1.00	5.00 ~ 10.99	100.00	それ以外	5.00 ~ 25.00	3.00	16.05
5	100kN/m ² を超える	1.00	0.00 ~ 3.84	162.56	3mを超える	0.00 ~ 1.79	4.00	21.43	100kN/m ² を超える	1.00	11.29 ~ 43.30	162.56	3mを超える	25.00 ~ 43.30	4.00	21.43
	それ以外	1.00	3.84 ~ 11.63	100.00	それ以外	1.79 ~ 11.63	3.00	16.05	それ以外	1.00	5.00 ~ 11.29	100.00	それ以外	5.00 ~ 25.00	3.00	16.05
6	100kN/m ² を超える	1.00	0.00 ~ 3.85	162.79	3mを超える	0.00 ~ 1.89	4.10	21.92	100kN/m ² を超える	1.00	11.73 ~ 48.28	162.79	3mを超える	20.00 ~ 48.28	4.10	21.92
	それ以外	1.00	3.85 ~ 11.64	100.00	それ以外	1.89 ~ 11.64	3.00	16.05	それ以外	1.00	5.00 ~ 11.73	100.00	それ以外	5.00 ~ 20.00	3.00	16.05
7	100kN/m ² を超える	1.00	0.00 ~ 3.91	163.85	3mを超える	0.00 ~ 2.77	4.51	24.16	100kN/m ² を超える	1.00	11.69 ~ 51.72	163.85	3mを超える	20.00 ~ 51.72	4.51	24.16
	それ以外	1.00	3.91 ~ 11.70	100.00	それ以外	2.77 ~ 11.70	3.00	16.05	それ以外	1.00	5.00 ~ 11.69	100.00	それ以外	5.00 ~ 20.00	3.00	16.05
8	100kN/m ² を超える	1.00	0.00 ~ 4.03	166.07	3mを超える	0.00 ~ 2.44	4.20	22.47	100kN/m ² を超える	1.00	10.66 ~ 68.09	166.07	3mを超える	25.00 ~ 68.09	4.20	22.47
	それ以外	1.00	4.03 ~ 11.82	100.00	それ以外	2.44 ~ 11.82	3.00	16.05	それ以外	1.00	5.00 ~ 10.66	100.00	それ以外	5.00 ~ 25.00	3.00	16.05
9	100kN/m ² を超える	1.00	0.00 ~ 3.94	164.27	3mを超える	0.00 ~ 2.33	4.10	21.95	100kN/m ² を超える	1.00	10.55 ~ 87.42	164.27	3mを超える	25.00 ~ 87.42	4.10	21.95
	それ以外	1.00	3.94 ~ 11.72	100.00	それ以外	2.33 ~ 11.72	3.00	16.05	それ以外	1.00	5.00 ~ 10.55	100.00	それ以外	5.00 ~ 25.00	3.00	16.05
10	100kN/m ² を超える	1.00	0.00 ~ 4.09	167.08	3mを超える	0.00 ~ 2.52	4.26	22.82	100kN/m ² を超える	1.00	10.80 ~ 72.76	167.08	3mを超える	25.00 ~ 72.76	4.26	22.82
	それ以外	1.00	4.09 ~ 11.88	100.00	それ以外	2.52 ~ 11.88	3.00	16.05	それ以外	1.00	5.00 ~ 10.80	100.00	それ以外	5.00 ~ 25.00	3.00	16.05
11	100kN/m ² を超える	1.00	0.00 ~ 4.09	167.09	3mを超える	0.00 ~ 2.52	4.27	22.83	100kN/m ² を超える	1.00	10.80 ~ 72.21	167.09	3mを超える	25.00 ~ 72.21	4.27	22.83
	それ以外	1.00	4.09 ~ 11.88	100.00	それ以外	2.52 ~ 11.88	3.00	16.05	それ以外	1.00	5.00 ~ 10.80	100.00	それ以外	5.00 ~ 25.00	3.00	16.05
12	100kN/m ² を超える	1.00	0.00 ~ 4.05	166.30	3mを超える	0.00 ~ 2.45	4.20	22.50	100kN/m ² を超える	1.00	10.68 ~ 71.37	166.30	3mを超える	25.00 ~ 71.37	4.20	22.50
	それ以外	1.00	4.05 ~ 11.83	100.00	それ以外	2.45 ~ 11.83	3.00	16.05	それ以外	1.00	5.00 ~ 10.68	100.00	それ以外	5.00 ~ 25.00	3.00	16.05
13	100kN/m ² を超える	1.00	0.00 ~ 3.75	160.84	3mを超える	0.00 ~ 2.20	4.00	21.43	100kN/m ² を超える	1.00	10.54 ~ 71.89	160.84	3mを超える	25.00 ~ 71.89	4.00	21.43
	それ以外	1.00	3.75 ~ 11.53	100.00	それ以外	2.20 ~ 11.53	3.00	16.05	それ以外	1.00	5.00 ~ 10.54	100.00	それ以外	5.00 ~ 25.00	3.00	16.05
14	100kN/m ² を超える	1.00	0.00 ~ 3.61	158.45	3mを超える	0.00 ~ 2.12	3.95	21.13	100kN/m ² を超える	1.00	10.58 ~ 72.00	158.45	3mを超える	30.00 ~ 72.00	3.95	21.13
	それ以外	1.00	3.61 ~ 11.40	100.00	それ以外	2.12 ~ 11.40	3.00	16.05	それ以外	1.00	5.00 ~ 10.58	100.00	それ以外	5.00 ~ 30.00	3.00	16.05
	100kN/m ² を超える		~		3mを超える	~			100kN/m ² を超える		~		3mを超える	~		
	それ以外		~		それ以外	~			それ以外		~		それ以外	~		