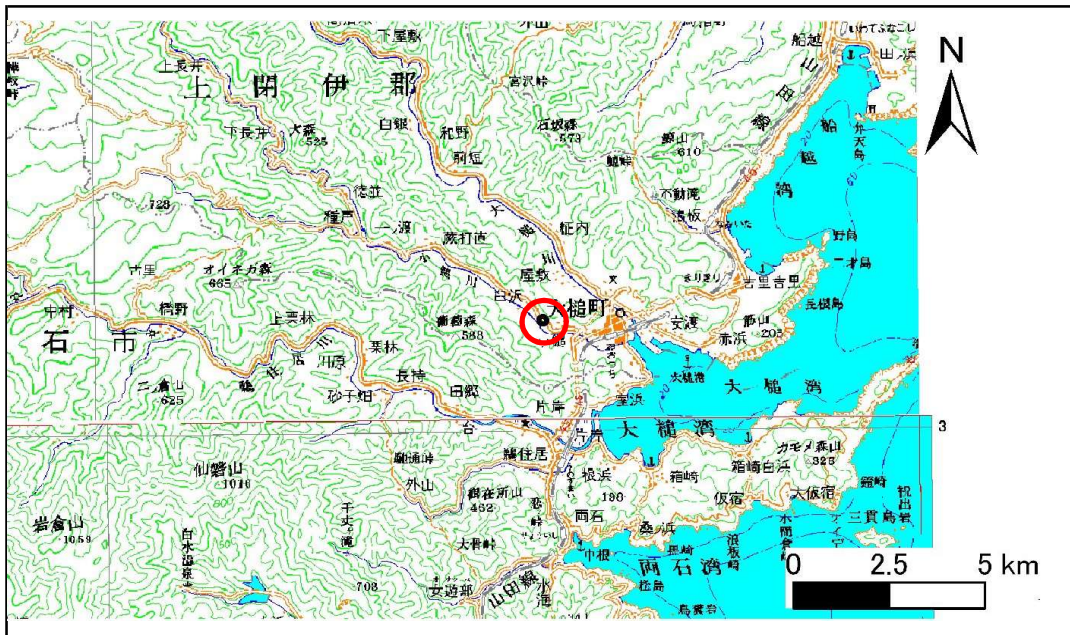


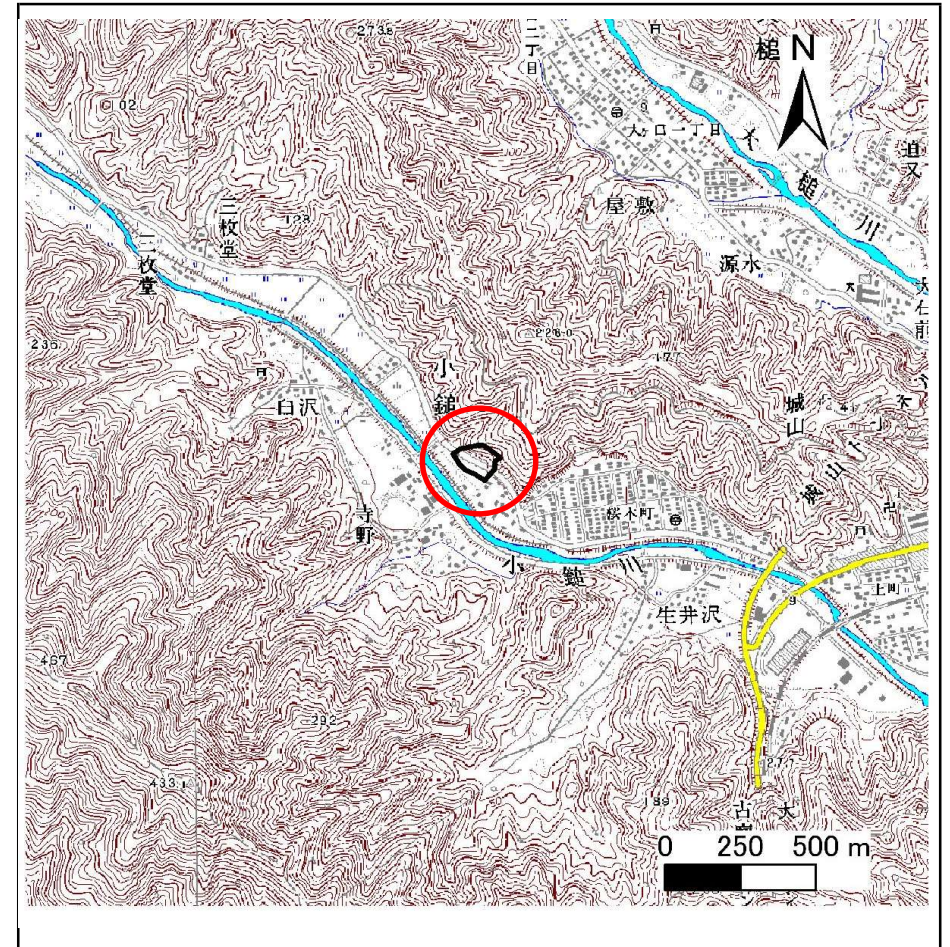
土砂災害防止に関する基礎調査(急傾斜地の崩壊)

表紙 位置、位置図

自然現象の種類	急傾斜地の崩壊
箇所番号	129C2041
箇所名	小鍬21地割-9
所在地	上閉伊郡大槌町小鍬第21地割
調査機関	沿岸広域振興局土木部



位置図(S=1:200,000)



概況図(S=1:25,000)

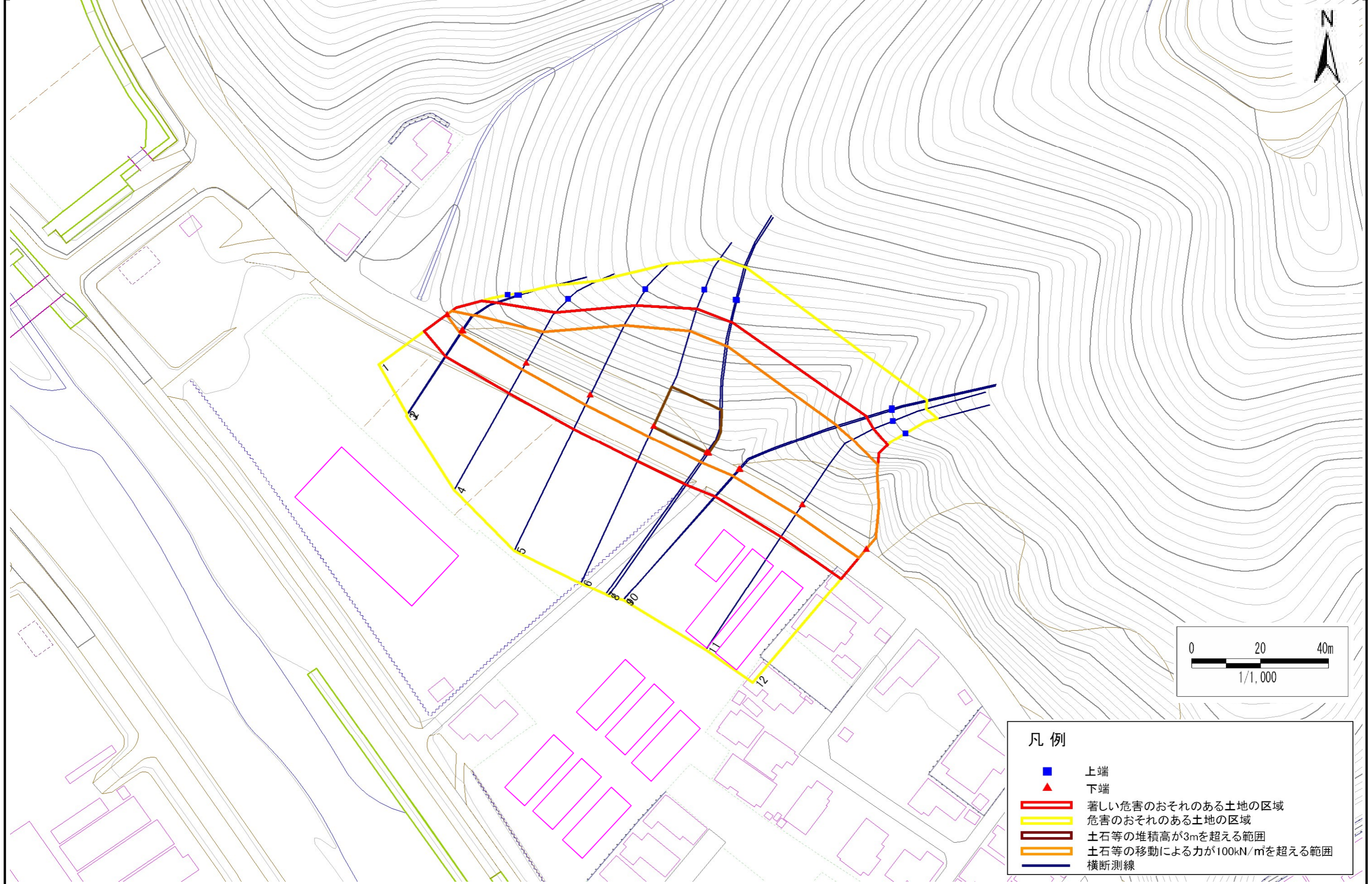
国土地理院の数値地図20000(地図画像)『盛岡、一関』及び数値地図25000(地図画像)『大槌、橋野』を掲載

急傾斜地の崩壊区域調書

様式3-1 危害のおそれのある土地、著しい危害のおそれのある土地の設定図

調査年度 平成29年度

急傾斜地の位置 箇所番号 129C2041 箇所名 小鎗21地割-9 所在地 上閉伊郡大槌町小鎗第21地割



- 凡例**
- 上端
 - ▲ 下端
 - 著しい危害のおそれのある土地の区域
 - 危害のおそれのある土地の区域
 - 土石等の堆積高が3mを超える範囲
 - 土石等の移動による力が100kN/m²を超える範囲
 - 横断測線

急傾斜地の崩壊区域調査

様式3-2 建築物に作用すると想定される衝撃に関する事項(1/1)

調査年度	平成29年度
------	--------

急傾斜地の位置		箇所番号 129C2041			箇所名		小鍬21地割-9		所在地		上閉伊郡大槌町小鍬第21地割					
横断 測線 番号	急傾斜地の下端に隣接する土地								急傾斜地内							
	土石等の移動の高さと力の大きさ				土石等の堆積高さと力の大きさ				土石等の移動の高さと力の大きさ				土石等の堆積高さと力の大きさ			
	区分	高さ (m)	下端からの距離 (m)	力の大きさ (kN/m ²)	区分	下端からの水平 距離(m)	高さ (m)	力の大きさ (kN/m ²)	区分	高さ (m)	上端からの比高 (m)	力の大きさ (kN/m ²)	区分	上端からの比高 (m)	高さ (m)	力の大きさ (kN/m ²)
1	100kN/m ² を超える	1.00	0.00 ~ 0.34	105.03	3mを超える	- ~ -	-	-	100kN/m ² を超える	1.00	10.95 ~ 12.00	105.03	3mを超える	- ~ -	-	-
	それ以外	1.00	0.34 ~ 8.13	100.00	それ以外	0.00 ~ 8.13	2.06	11.00	それ以外	1.00	5.00 ~ 10.95	100.00	それ以外	5.00 ~ 12.00	2.06	11.00
2	100kN/m ² を超える	1.00	0.00 ~ 1.21	118.33	3mを超える	- ~ -	-	-	100kN/m ² を超える	1.00	10.53 ~ 14.40	118.33	3mを超える	- ~ -	-	-
	それ以外	1.00	1.21 ~ 9.00	100.00	それ以外	0.00 ~ 9.00	2.17	11.62	それ以外	1.00	5.00 ~ 10.53	100.00	それ以外	5.00 ~ 14.40	2.17	11.62
3	100kN/m ² を超える	1.00	0.00 ~ 1.29	119.57	3mを超える	- ~ -	-	-	100kN/m ² を超える	1.00	10.53 ~ 14.70	119.57	3mを超える	- ~ -	-	-
	それ以外	1.00	1.29 ~ 9.08	100.00	それ以外	0.00 ~ 9.08	1.76	9.44	それ以外	1.00	5.00 ~ 10.53	100.00	それ以外	5.00 ~ 14.70	1.76	9.44
4	100kN/m ² を超える	1.00	0.00 ~ 2.33	136.34	3mを超える	- ~ -	-	-	100kN/m ² を超える	1.00	11.35 ~ 21.00	136.34	3mを超える	- ~ -	-	-
	それ以外	1.00	2.33 ~ 10.12	100.00	それ以外	0.00 ~ 10.12	2.40	12.85	それ以外	1.00	5.00 ~ 11.35	100.00	それ以外	5.00 ~ 21.00	2.40	12.85
5	100kN/m ² を超える	1.00	0.00 ~ 3.41	154.91	3mを超える	- ~ -	-	-	100kN/m ² を超える	1.00	11.03 ~ 31.17	154.91	3mを超える	- ~ -	-	-
	それ以外	1.00	3.41 ~ 11.20	100.00	それ以外	0.00 ~ 11.20	2.91	15.60	それ以外	1.00	5.00 ~ 11.03	100.00	それ以外	5.00 ~ 31.17	2.91	15.60
6	100kN/m ² を超える	1.00	0.00 ~ 3.62	158.63	3mを超える	0.00 ~ 0.51	3.29	17.59	100kN/m ² を超える	1.00	10.68 ~ 35.31	158.63	3mを超える	25.00 ~ 35.31	3.29	17.59
	それ以外	1.00	3.62 ~ 11.41	100.00	それ以外	0.51 ~ 11.41	3.00	16.05	それ以外	1.00	5.00 ~ 10.68	100.00	それ以外	5.00 ~ 25.00	3.00	16.05
7	100kN/m ² を超える	1.00	0.00 ~ 3.51	156.68	3mを超える	0.00 ~ 0.35	3.18	17.04	100kN/m ² を超える	1.00	10.53 ~ 35.38	156.68	3mを超える	25.00 ~ 35.38	3.18	17.04
	それ以外	1.00	3.51 ~ 11.30	100.00	それ以外	0.35 ~ 11.30	3.00	16.05	それ以外	1.00	5.00 ~ 10.53	100.00	それ以外	5.00 ~ 25.00	3.00	16.05
8	100kN/m ² を超える	1.00	0.00 ~ 3.51	156.59	3mを超える	0.00 ~ 0.34	3.18	17.02	100kN/m ² を超える	1.00	10.53 ~ 35.38	156.59	3mを超える	25.00 ~ 35.38	3.18	17.02
	それ以外	1.00	3.51 ~ 11.29	100.00	それ以外	0.34 ~ 11.29	3.00	16.05	それ以外	1.00	5.00 ~ 10.53	100.00	それ以外	5.00 ~ 25.00	3.00	16.05
9	100kN/m ² を超える	1.00	0.00 ~ 2.82	144.68	3mを超える	- ~ -	-	-	100kN/m ² を超える	1.00	10.89 ~ 31.43	144.68	3mを超える	- ~ -	-	-
	それ以外	1.00	2.82 ~ 10.61	100.00	それ以外	0.00 ~ 10.61	2.98	15.96	それ以外	1.00	5.00 ~ 10.89	100.00	それ以外	5.00 ~ 31.43	2.98	15.96
10	100kN/m ² を超える	1.00	0.00 ~ 2.87	145.48	3mを超える	- ~ -	-	-	100kN/m ² を超える	1.00	10.84 ~ 31.43	145.48	3mを超える	- ~ -	-	-
	それ以外	1.00	2.87 ~ 10.66	100.00	それ以外	0.00 ~ 10.66	2.89	15.47	それ以外	1.00	5.00 ~ 10.84	100.00	それ以外	5.00 ~ 31.43	2.89	15.47
11	100kN/m ² を超える	1.00	0.00 ~ 3.43	155.16	3mを超える	- ~ -	-	-	100kN/m ² を超える	1.00	10.73 ~ 31.04	155.16	3mを超える	- ~ -	-	-
	それ以外	1.00	3.43 ~ 11.21	100.00	それ以外	0.00 ~ 11.21	1.86	9.94	それ以外	1.00	5.00 ~ 10.73	100.00	それ以外	5.00 ~ 31.04	1.86	9.94
12	100kN/m ² を超える	1.00	0.00 ~ 3.42	155.06	3mを超える	- ~ -	-	-	100kN/m ² を超える	1.00	10.61 ~ 31.42	155.06	3mを超える	- ~ -	-	-
	それ以外	1.00	3.42 ~ 11.21	100.00	それ以外	0.00 ~ 11.21	2.44	13.08	それ以外	1.00	5.00 ~ 10.61	100.00	それ以外	5.00 ~ 31.42	2.44	13.08
	100kN/m ² を超える		~		3mを超える	~			100kN/m ² を超える		~		3mを超える	~		
	それ以外		~		それ以外	~			それ以外		~		それ以外	~		
	100kN/m ² を超える		~		3mを超える	~			100kN/m ² を超える		~		3mを超える	~		
	それ以外		~		それ以外	~			それ以外		~		それ以外	~		
	100kN/m ² を超える		~		3mを超える	~			100kN/m ² を超える		~		3mを超える	~		
	それ以外		~		それ以外	~			それ以外		~		それ以外	~		