

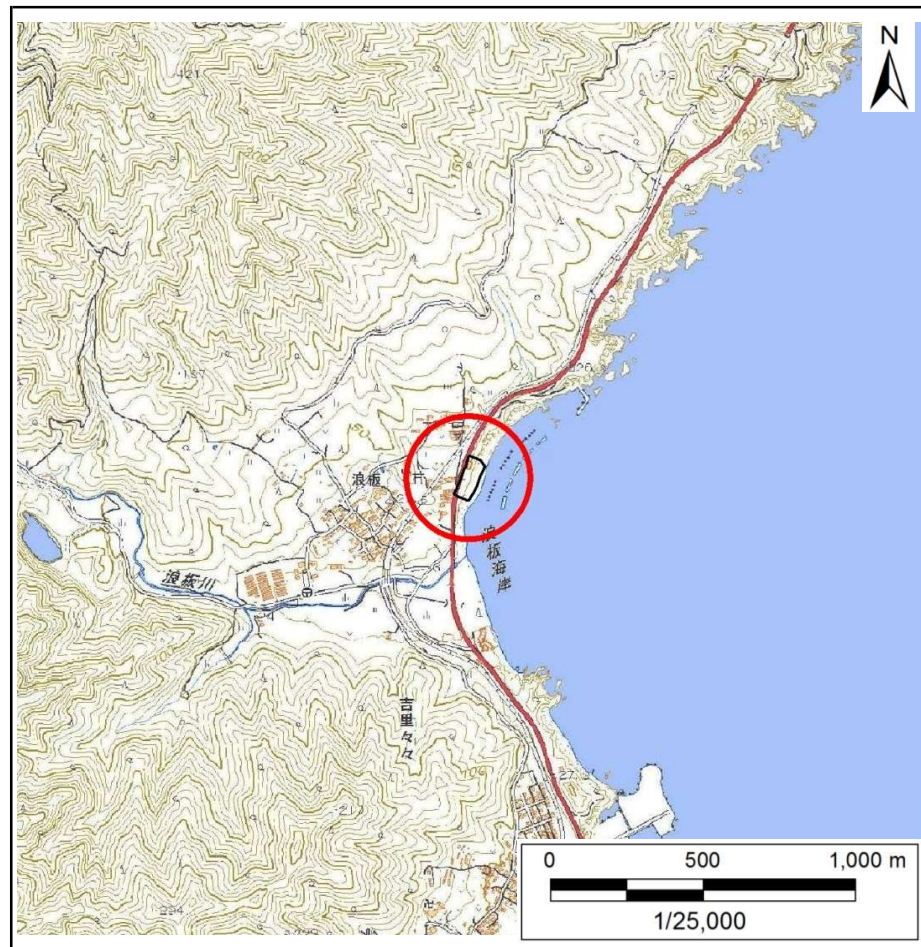
土砂災害防止に関する基礎調査(急傾斜地の崩壊)

表紙 概況、位置図

自然現象の種類	急傾斜地の崩壊
箇所番号	129C2027
箇所名	吉里吉里第13地割
所在地	上閉伊郡大槌町吉里々々第13地割
調査機関	岩手県沿岸広域振興局土木部



概況図(S=1:200,000)



位置図(S=1:25,000)

国土地理院の電子地形図20000『盛岡』『一関』及び電子地形図25000『大槌』を掲載

急傾斜地の崩壊区域調査

様式3-1 危害のおそれのある土地、著しい危害のおそれのある土地の設定図

調査年度

平成30年度

急傾斜地の位置

箇所番号

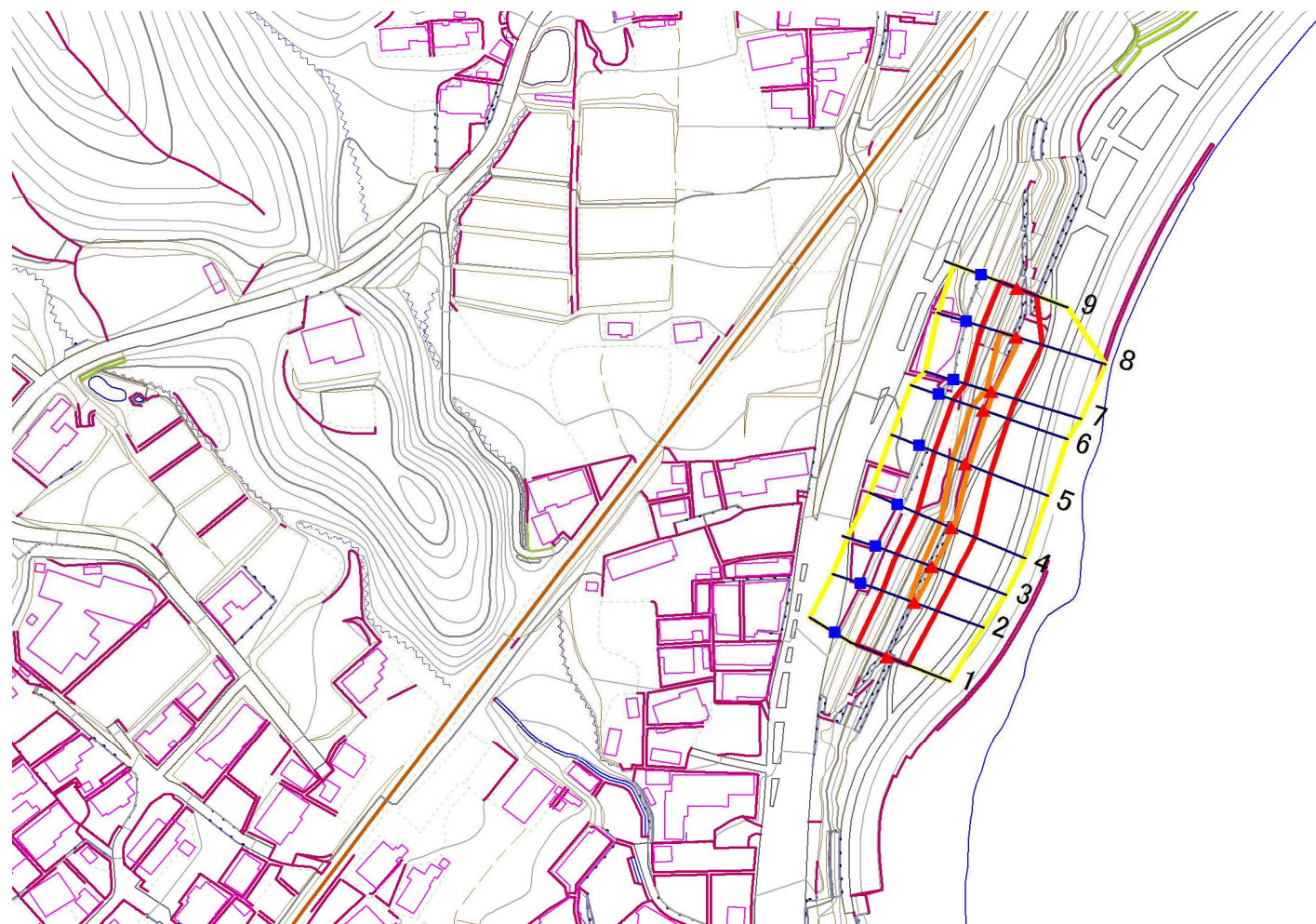
129C2027

箇所名

吉里吉里第13地割

所在地

上閉伊郡大槌町吉里々々第13地割



1:2,500



凡例



横断測線

危害のおそれのある土地の区域

著しい危害のおそれのある土地の区域

土石等の移動による力が 100kN/m^2 を超える範囲

土石等の堆積高が 3m を超える範囲

急傾斜地の崩壊区域調査

様式3-2 建築物に作用すると想定される衝撃に関する事項

調査年度 平成30年度

急傾斜地の位置		箇所番号		箇所名		所在地										
		129C2027		吉里吉里第13地割		上閉伊郡大槌町吉里々々第13地割										
横断 測線 番号	急傾斜地の下端に隣接する土地								急傾斜地内							
	土石等の移動の高さと力の大きさ				土石等の堆積高さとの大きさ				土石等の移動の高さと力の大きさ				土石等の堆積高さとの大きさ			
	区分	高さ (m)	下端からの距離 (m)	力の大きさ (kN/m ²)	区分	下端からの水平 距離(m)	高さ (m)	力の大きさ (kN/m ²)	区分	高さ (m)	上端からの比高 (m)	力の大きさ (kN/m ²)	区分	上端からの比高 (m)	高さ (m)	力の大きさ (kN/m ²)
1	100kN/m ² を超える	—	— ~ —	—	3mを超える	— ~ —	—	—	100kN/m ² を超える	—	— ~ —	—	3mを超える	— ~ —	—	—
	それ以外	1.00	0.00 ~ 7.47	95.45	それ以外	0.00 ~ 7.47	1.93	9.78	それ以外	1.00	5.00 ~ 11.44	95.45	それ以外	5.00 ~ 11.44	1.93	9.78
2	100kN/m ² を超える	1.00	0.00 ~ 0.36	105.30	3mを超える	— ~ —	—	—	100kN/m ² を超える	1.00	11.25 ~ 12.44	105.30	3mを超える	— ~ —	—	—
	それ以外	1.00	0.36 ~ 8.14	100.00	それ以外	0.00 ~ 8.14	2.02	10.22	それ以外	1.00	5.00 ~ 11.25	100.00	それ以外	5.00 ~ 12.44	2.02	10.22
3	100kN/m ² を超える	1.00	0.00 ~ 0.65	109.71	3mを超える	— ~ —	—	—	100kN/m ² を超える	1.00	11.13 ~ 13.38	109.71	3mを超える	— ~ —	—	—
	それ以外	1.00	0.65 ~ 8.44	100.00	それ以外	0.00 ~ 8.44	2.03	10.28	それ以外	1.00	5.00 ~ 11.13	100.00	それ以外	5.00 ~ 13.38	2.03	10.28
4	100kN/m ² を超える	1.00	0.00 ~ 0.83	112.40	3mを超える	— ~ —	—	—	100kN/m ² を超える	1.00	10.84 ~ 13.58	112.40	3mを超える	— ~ —	—	—
	それ以外	1.00	0.83 ~ 8.61	100.00	それ以外	0.00 ~ 8.61	2.07	10.48	それ以外	1.00	5.00 ~ 10.84	100.00	それ以外	5.00 ~ 13.58	2.07	10.48
5	100kN/m ² を超える	1.00	0.00 ~ 1.32	119.94	3mを超える	— ~ —	—	—	100kN/m ² を超える	1.00	10.85 ~ 15.03	119.94	3mを超える	— ~ —	—	—
	それ以外	1.00	1.32 ~ 9.10	100.00	それ以外	0.00 ~ 9.10	2.52	12.73	それ以外	1.00	5.00 ~ 10.85	100.00	それ以外	5.00 ~ 15.03	2.52	12.73
6	100kN/m ² を超える	1.00	0.00 ~ 1.22	118.52	3mを超える	— ~ —	—	—	100kN/m ² を超える	1.00	11.18 ~ 15.11	118.52	3mを超える	— ~ —	—	—
	それ以外	1.00	1.22 ~ 9.01	100.00	それ以外	0.00 ~ 9.01	2.58	13.05	それ以外	1.00	5.00 ~ 11.18	100.00	それ以外	5.00 ~ 15.11	2.58	13.05
7	100kN/m ² を超える	1.00	0.00 ~ 0.60	108.93	3mを超える	— ~ —	—	—	100kN/m ² を超える	1.00	13.54 ~ 15.78	108.93	3mを超える	— ~ —	—	—
	それ以外	1.00	0.60 ~ 8.39	100.00	それ以外	0.00 ~ 8.39	2.82	14.27	それ以外	1.00	5.00 ~ 13.54	100.00	それ以外	5.00 ~ 15.78	2.82	14.27
8	100kN/m ² を超える	1.00	0.00 ~ 1.51	123.00	3mを超える	— ~ —	—	—	100kN/m ² を超える	1.00	10.87 ~ 15.84	123.00	3mを超える	— ~ —	—	—
	それ以外	1.00	1.51 ~ 9.29	100.00	それ以外	0.00 ~ 9.29	2.52	12.75	それ以外	1.00	5.00 ~ 10.87	100.00	それ以外	5.00 ~ 15.84	2.52	12.75
9	100kN/m ² を超える	—	— ~ —	—	3mを超える	— ~ —	—	—	100kN/m ² を超える	—	— ~ —	—	3mを超える	— ~ —	—	—
	それ以外	1.00	0.00 ~ 7.18	91.31	それ以外	0.00 ~ 0.00	1.71	8.65	それ以外	1.00	5.00 ~ 9.16	91.31	それ以外	5.00 ~ 9.16	1.71	8.65
	100kN/m ² を超える		~		3mを超える	~			100kN/m ² を超える		~		3mを超える	~		
	それ以外		~		それ以外	~			それ以外		~		それ以外	~		
	100kN/m ² を超える		~		3mを超える	~			100kN/m ² を超える		~		3mを超える	~		
	それ以外		~		それ以外	~			それ以外		~		それ以外	~		
	100kN/m ² を超える		~		3mを超える	~			100kN/m ² を超える		~		3mを超える	~		
	それ以外		~		それ以外	~			それ以外		~		それ以外	~		
	100kN/m ² を超える		~		3mを超える	~			100kN/m ² を超える		~		3mを超える	~		
	それ以外		~		それ以外	~			それ以外		~		それ以外	~		