

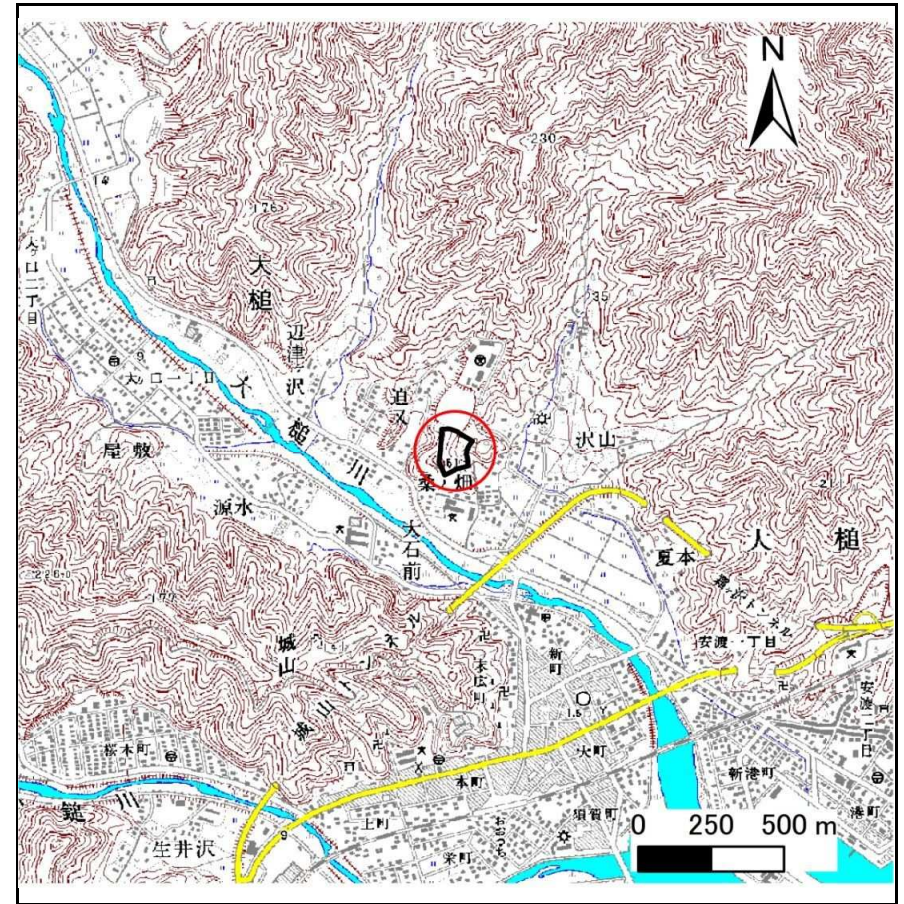
土砂災害防止に関する基礎調査(急傾斜地の崩壊)

表紙 概況、位置図

自然現象の種類	急傾斜地の崩壊
箇所番号	129C2021
箇所名	大槌23地割-1
所在地	上閉伊郡大槌町大槌第23地割
調査機関	沿岸広域振興局土木部



位置図(S=1:200,000)



概況図(S=1:25,000)

国土地理院の数値地図200000(地図画像)『盛岡、一関』及び数値地図25000(地図画像)『大槌』を掲載

急傾斜地の崩壊区域調査

様式3-1 危害のおそれのある土地、著しい危害のおそれのある土地の設定図

調査年度

平成28年度

急傾斜地の位置

箇所番号

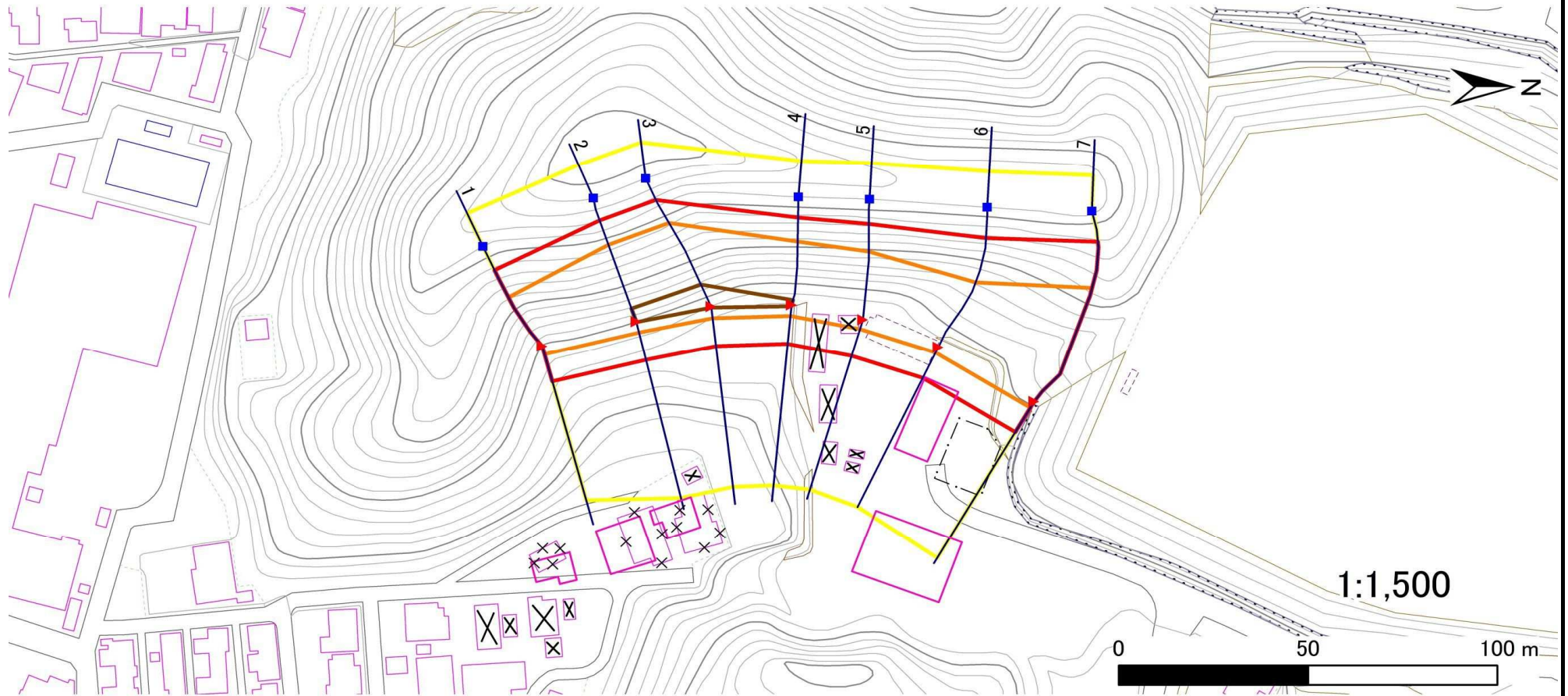
129C2021

箇所名

大槌23地割-1

所在地

上閉伊郡大槌町大槌第23地割



凡例

■ 上端
▲ 下端

— 横断測線

— 危害のおそれのある土地の区域

— 著しい危害のおそれのある土地の区域

— 土石等の移動による力が100kN/m²を超える範囲

— 土石等の堆積高が3mを超える範囲

急傾斜地の崩壊区域調査

様式3-2 建築物に作用すると想定される衝撃に関する事項(1/1)

調査年度 平成28年度

急傾斜地の位置		箇所番号			箇所名				所在地		調査年度					
		129C2021			大榎23地割-1				上閉伊郡大榎町大榎第23地割		平成28年度					
横断 測線 番号	急傾斜地の下端に隣接する土地								急傾斜地内							
	土石等の移動の高さと力の大きさ				土石等の堆積高さと力の大きさ				土石等の移動の高さと力の大きさ				土石等の堆積高さと力の大きさ			
	区分	高さ (m)	下端からの距離 (m)	力の大きさ (kN/m ²)	区分	下端からの水平 距離(m)	高さ (m)	力の大きさ (kN/m ²)	区分	高さ (m)	上端からの比高 (m)	力の大きさ (kN/m ²)	区分	上端からの比高 (m)	高さ (m)	力の大きさ (kN/m ²)
1	100kN/m ² を超える	1.00	0.00 ~ 2.29	135.66	3mを超える	— ~ —	—	—	100kN/m ² を超える	1.00	10.78 ~ 22.00	135.66	3mを超える	— ~ —	—	—
	それ以外	1.00	2.29 ~ 10.07	100.00	それ以外	0.00 ~ 10.07	2.58	13.81	それ以外	1.00	5.00 ~ 10.78	100.00	それ以外	5.00 ~ 22.00	2.58	13.81
2	100kN/m ² を超える	1.00	0.00 ~ 3.12	149.83	3mを超える	0.00 ~ 0.11	3.06	16.36	100kN/m ² を超える	1.00	10.53 ~ 28.00	149.83	3mを超える	25.00 ~ 28.00	3.06	16.36
	それ以外	1.00	3.12 ~ 10.91	100.00	それ以外	0.11 ~ 10.91	3.00	16.05	それ以外	1.00	5.00 ~ 10.53	100.00	それ以外	5.00 ~ 25.00	3.00	16.05
3	100kN/m ² を超える	1.00	0.00 ~ 3.21	151.27	3mを超える	0.00 ~ 0.27	3.14	16.80	100kN/m ² を超える	1.00	10.53 ~ 30.09	151.27	3mを超える	25.00 ~ 30.09	3.14	16.80
	それ以外	1.00	3.21 ~ 10.99	100.00	それ以外	0.27 ~ 10.99	3.00	16.05	それ以外	1.00	5.00 ~ 10.53	100.00	それ以外	5.00 ~ 25.00	3.00	16.05
4	100kN/m ² を超える	1.00	0.00 ~ 3.08	149.03	3mを超える	0.00 ~ 0.37	3.21	17.20	100kN/m ² を超える	1.00	10.79 ~ 26.20	149.03	3mを超える	25.00 ~ 26.20	3.21	17.20
	それ以外	1.00	3.08 ~ 10.86	100.00	それ以外	0.37 ~ 10.86	3.00	16.05	それ以外	1.00	5.00 ~ 10.79	100.00	それ以外	5.00 ~ 25.00	3.00	16.05
5	100kN/m ² を超える	1.00	0.00 ~ 2.71	142.77	3mを超える	— ~ —	—	—	100kN/m ² を超える	1.00	10.58 ~ 24.45	142.77	3mを超える	— ~ —	—	—
	それ以外	1.00	2.71 ~ 10.50	100.00	それ以外	0.00 ~ 10.50	2.65	14.17	それ以外	1.00	5.00 ~ 10.58	100.00	それ以外	5.00 ~ 24.45	2.65	14.17
6	100kN/m ² を超える	1.00	0.00 ~ 1.66	125.41	3mを超える	— ~ —	—	—	100kN/m ² を超える	1.00	12.38 ~ 24.45	125.41	3mを超える	— ~ —	—	—
	それ以外	1.00	1.66 ~ 9.45	100.00	それ以外	0.00 ~ 9.45	2.41	12.89	それ以外	1.00	5.00 ~ 12.38	100.00	それ以外	5.00 ~ 24.45	2.41	12.89
7	100kN/m ² を超える	1.00	0.00 ~ 1.94	129.96	3mを超える	— ~ —	—	—	100kN/m ² を超える	1.00	12.54 ~ 33.22	129.96	3mを超える	— ~ —	—	—
	それ以外	1.00	1.94 ~ 9.73	100.00	それ以外	0.00 ~ 9.73	2.80	14.97	それ以外	1.00	5.00 ~ 12.54	100.00	それ以外	5.00 ~ 33.22	2.80	14.97
	100kN/m ² を超える		~		3mを超える	~			100kN/m ² を超える		~		3mを超える	~		
	それ以外		~		それ以外	~			それ以外		~		それ以外	~		
	100kN/m ² を超える		~		3mを超える	~			100kN/m ² を超える		~		3mを超える	~		
	それ以外		~		それ以外	~			それ以外		~		それ以外	~		
	100kN/m ² を超える		~		3mを超える	~			100kN/m ² を超える		~		3mを超える	~		
	それ以外		~		それ以外	~			それ以外		~		それ以外	~		
	100kN/m ² を超える		~		3mを超える	~			100kN/m ² を超える		~		3mを超える	~		
	それ以外		~		それ以外	~			それ以外		~		それ以外	~		
	100kN/m ² を超える		~		3mを超える	~			100kN/m ² を超える		~		3mを超える	~		
	それ以外		~		それ以外	~			それ以外		~		それ以外	~		
	100kN/m ² を超える		~		3mを超える	~			100kN/m ² を超える		~		3mを超える	~		
	それ以外		~		それ以外	~			それ以外		~		それ以外	~		