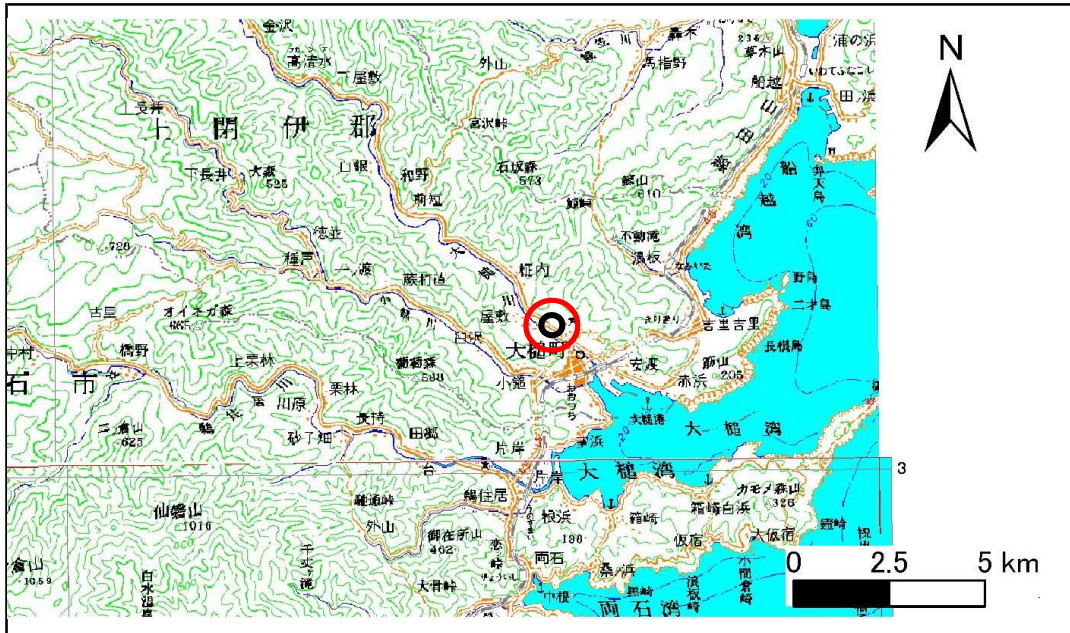


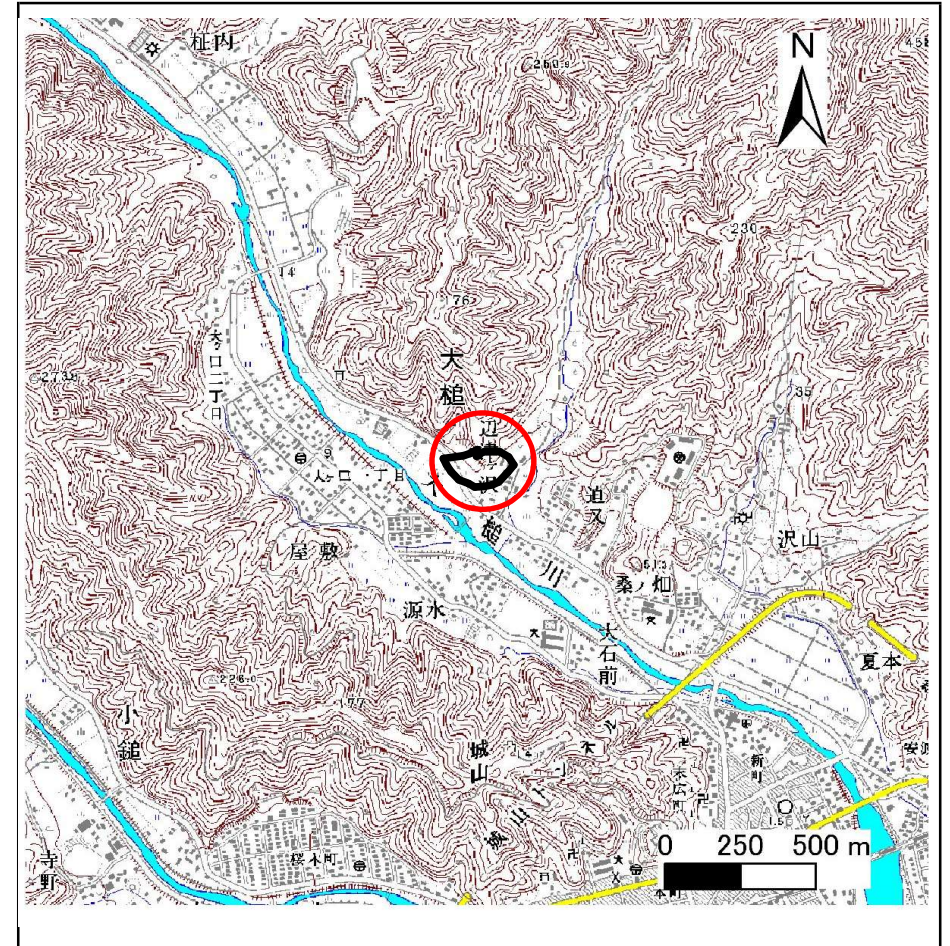
土砂災害防止に関する基礎調査(急傾斜地の崩壊)

表紙 概況、位置図

自然現象の種類	急傾斜地の崩壊
箇所番号	129C2019
箇所名	大槌15地割-4
所在地	上閉伊郡大槌町大槌第15地割
調査機関	沿岸広域振興局土木部



位置図(S=1:200,000)



概況図(S=1:25,000)

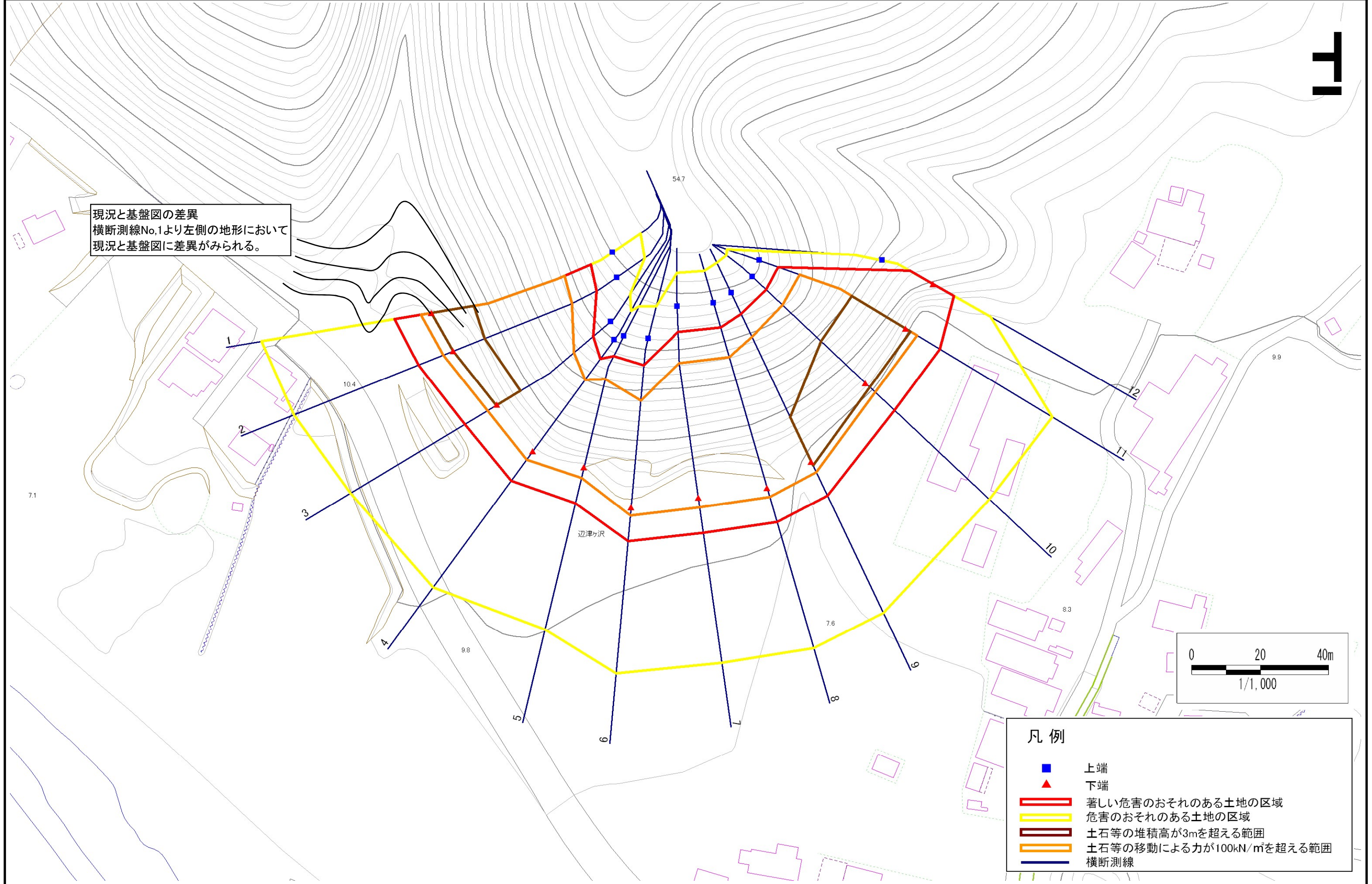
国土地理院の数値地図20000(地図画像)『盛岡、一関』及び数値地図25000(地図画像)『大槌』を掲載

急傾斜地の崩壊区域調書

様式3-1 危害のおそれのある土地、著しい危害のおそれのある土地の設定図

調査年度 平成29年度

急傾斜地の位置 箇所番号 129C2019 箇所名 大槌15地割-4 所在地 上閉伊郡大槌町大槌第15地割



現況と基盤図の差異
横断測線No.1より左側の地形において
現況と基盤図に差異がみられる。

凡例

- 上端
- ▲ 下端
- 著しい危害のおそれのある土地の区域
- 危害のおそれのある土地の区域
- 土石等の堆積高が3mを超える範囲
- 土石等の移動による力が100kN/mを超える範囲
- 横断測線

急傾斜地の崩壊区域調査

様式3-2 建築物に作用すると想定される衝撃に関する事項(1/1)

調査年度	平成29年度
------	--------

急傾斜地の位置		箇所番号			箇所名				所在地		上関伊郡大槌町大槌第15地割					
横断 測線 番号	急傾斜地の下端に隣接する土地								急傾斜地内							
	土石等の移動の高さと力の大きさ				土石等の堆積高さとの大きさ				土石等の移動の高さと力の大きさ				土石等の堆積高さとの大きさ			
	区分	高さ (m)	下端からの距離 (m)	力の大きさ (kN/m ²)	区分	下端からの水平 距離(m)	高さ (m)	力の大きさ (kN/m ²)	区分	高さ (m)	上端からの比高 (m)	力の大きさ (kN/m ²)	区分	上端からの比高 (m)	高さ (m)	力の大きさ (kN/m ²)
1	100kN/m ² を超える	1.00	0.00 ~ 3.13	149.99	3mを超える	0.00 ~ 0.02	3.01	16.11	100kN/m ² を超える	1.00	10.78 ~ 38.59	149.99	3mを超える	30.00 ~ 38.59	3.01	16.11
	それ以外	1.00	3.13 ~ 10.92	100.00	それ以外	0.02 ~ 10.92	3.00	16.05	それ以外	1.00	5.00 ~ 10.78	100.00	それ以外	5.00 ~ 30.00	3.00	16.05
2	100kN/m ² を超える	1.00	0.00 ~ 3.20	151.08	3mを超える	0.00 ~ 0.08	3.04	16.26	100kN/m ² を超える	1.00	10.69 ~ 36.91	151.08	3mを超える	30.00 ~ 36.91	3.04	16.26
	それ以外	1.00	3.20 ~ 10.98	100.00	それ以外	0.08 ~ 10.98	3.00	16.05	それ以外	1.00	5.00 ~ 10.69	100.00	それ以外	5.00 ~ 30.00	3.00	16.05
3	100kN/m ² を超える	1.00	0.00 ~ 3.21	151.38	3mを超える	0.00 ~ 0.23	3.12	16.68	100kN/m ² を超える	1.00	10.55 ~ 31.06	151.38	3mを超える	25.00 ~ 31.06	3.12	16.68
	それ以外	1.00	3.21 ~ 11.00	100.00	それ以外	0.23 ~ 11.00	3.00	16.05	それ以外	1.00	5.00 ~ 10.55	100.00	それ以外	5.00 ~ 25.00	3.00	16.05
4	100kN/m ² を超える	1.00	0.00 ~ 3.03	148.23	3mを超える	- ~ -	-	-	100kN/m ² を超える	1.00	10.61 ~ 29.61	148.23	3mを超える	- ~ -	-	-
	それ以外	1.00	3.03 ~ 10.82	100.00	それ以外	0.00 ~ 10.82	2.97	15.88	それ以外	1.00	5.00 ~ 10.61	100.00	それ以外	5.00 ~ 29.61	2.97	15.88
5	100kN/m ² を超える	1.00	0.00 ~ 3.22	151.44	3mを超える	0.00 ~ 0.24	3.12	16.70	100kN/m ² を超える	1.00	10.54 ~ 30.98	151.44	3mを超える	25.00 ~ 30.98	3.12	16.70
	それ以外	1.00	3.22 ~ 11.00	100.00	それ以外	0.24 ~ 11.00	3.00	16.05	それ以外	1.00	5.00 ~ 10.54	100.00	それ以外	5.00 ~ 25.00	3.00	16.05
6	100kN/m ² を超える	1.00	0.00 ~ 2.36	136.91	3mを超える	- ~ -	-	-	100kN/m ² を超える	1.00	11.57 ~ 31.61	136.91	3mを超える	- ~ -	-	-
	それ以外	1.00	2.36 ~ 10.15	100.00	それ以外	0.00 ~ 10.15	2.88	15.40	それ以外	1.00	5.00 ~ 11.57	100.00	それ以外	5.00 ~ 31.61	2.88	15.40
7	100kN/m ² を超える	1.00	0.00 ~ 2.81	144.50	3mを超える	- ~ -	-	-	100kN/m ² を超える	1.00	11.12 ~ 37.70	144.50	3mを超える	- ~ -	-	-
	それ以外	1.00	2.81 ~ 10.60	100.00	それ以外	0.00 ~ 10.60	2.94	15.73	それ以外	1.00	5.00 ~ 11.12	100.00	それ以外	5.00 ~ 37.70	2.94	15.73
8	100kN/m ² を超える	1.00	0.00 ~ 2.86	145.25	3mを超える	- ~ -	-	-	100kN/m ² を超える	1.00	11.06 ~ 37.80	145.25	3mを超える	- ~ -	-	-
	それ以外	1.00	2.86 ~ 10.64	100.00	それ以外	0.00 ~ 10.64	2.95	15.77	それ以外	1.00	5.00 ~ 11.06	100.00	それ以外	5.00 ~ 37.80	2.95	15.77
9	100kN/m ² を超える	1.00	0.00 ~ 3.44	155.38	3mを超える	0.00 ~ 1.23	3.58	19.16	100kN/m ² を超える	1.00	10.58 ~ 40.79	155.38	3mを超える	30.00 ~ 40.79	3.58	19.16
	それ以外	1.00	3.44 ~ 11.23	100.00	それ以外	1.23 ~ 11.23	3.00	16.05	それ以外	1.00	5.00 ~ 10.58	100.00	それ以外	5.00 ~ 30.00	3.00	16.05
10	100kN/m ² を超える	1.00	0.00 ~ 3.83	162.35	3mを超える	0.00 ~ 1.68	3.91	20.91	100kN/m ² を超える	1.00	10.93 ~ 41.30	162.35	3mを超える	25.00 ~ 41.30	3.91	20.91
	それ以外	1.00	3.83 ~ 11.61	100.00	それ以外	1.68 ~ 11.61	3.00	16.05	それ以外	1.00	5.00 ~ 10.93	100.00	それ以外	5.00 ~ 25.00	3.00	16.05
11	100kN/m ² を超える	1.00	0.00 ~ 3.81	162.01	3mを超える	0.00 ~ 1.60	3.84	20.54	100kN/m ² を超える	1.00	10.74 ~ 41.00	162.01	3mを超える	25.00 ~ 41.00	3.84	20.54
	それ以外	1.00	3.81 ~ 11.60	100.00	それ以外	1.60 ~ 11.60	3.00	16.05	それ以外	1.00	5.00 ~ 10.74	100.00	それ以外	5.00 ~ 25.00	3.00	16.05
12	100kN/m ² を超える	-	- ~ -	-	3mを超える	- ~ -	-	-	100kN/m ² を超える	-	- ~ -	-	3mを超える	- ~ -	-	-
	それ以外	1.00	0.00 ~ 6.85	86.67	それ以外	0.00 ~ 0.00	1.57	8.38	それ以外	1.00	5.00 ~ 9.58	86.67	それ以外	5.00 ~ 9.58	1.57	8.38
	100kN/m ² を超える		~		3mを超える	~			100kN/m ² を超える		~		3mを超える	~		
	それ以外		~		それ以外	~			それ以外		~		それ以外	~		
	100kN/m ² を超える		~		3mを超える	~			100kN/m ² を超える		~		3mを超える	~		
	それ以外		~		それ以外	~			それ以外		~		それ以外	~		
	100kN/m ² を超える		~		3mを超える	~			100kN/m ² を超える		~		3mを超える	~		
	それ以外		~		それ以外	~			それ以外		~		それ以外	~		