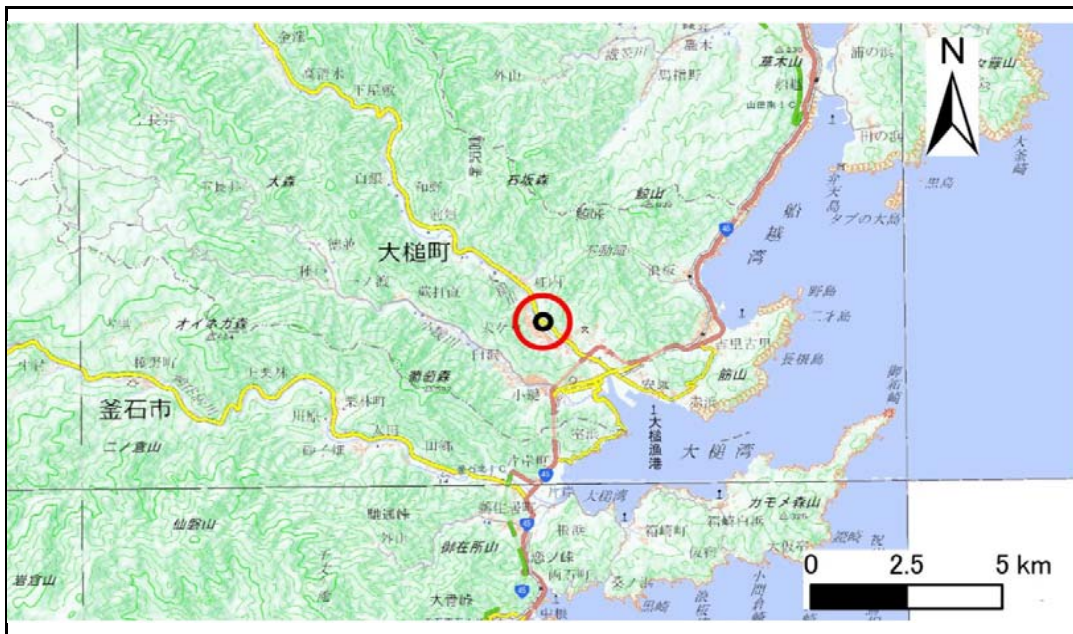


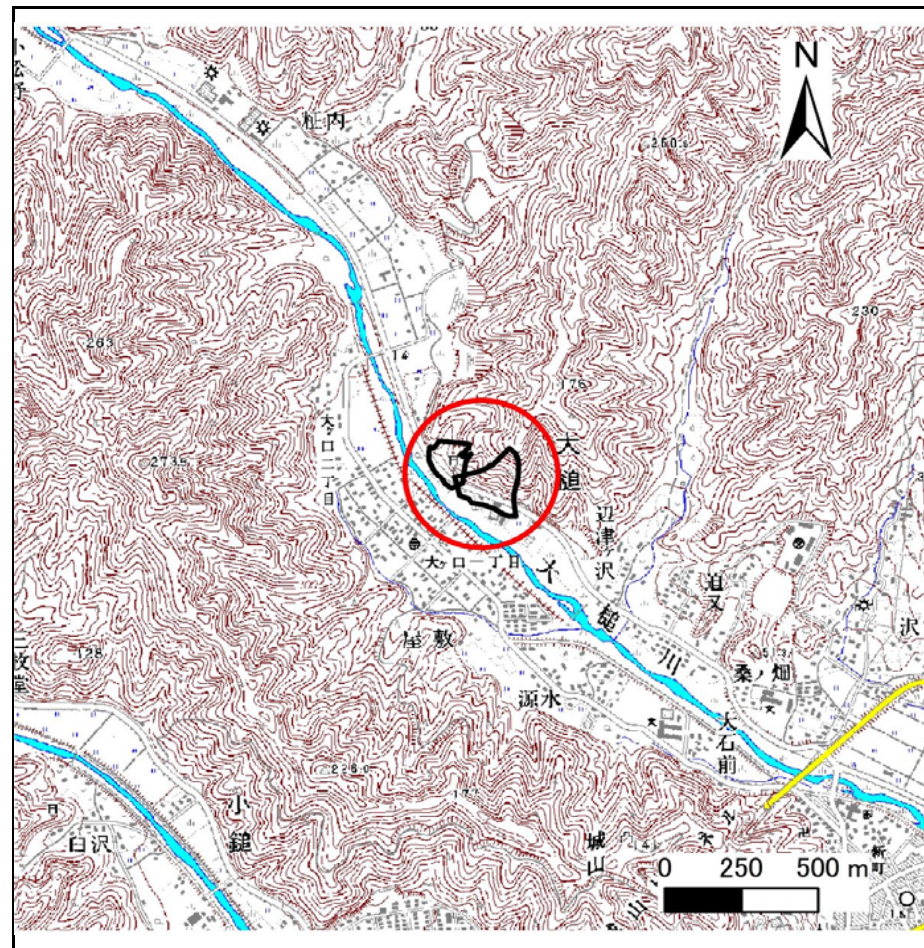
土砂災害防止に関する基礎調査(急傾斜地の崩壊)

表紙 概況、位置図

自然現象の種類	急傾斜地の崩壊
箇所番号	129C2014
箇所名	大槌第13地割
所在地	上閉伊郡大槌町大槌第13地割
調査機関	沿岸広域振興局 土木部



位置図(S=1:200,000)



概況図(S=1:25,000)

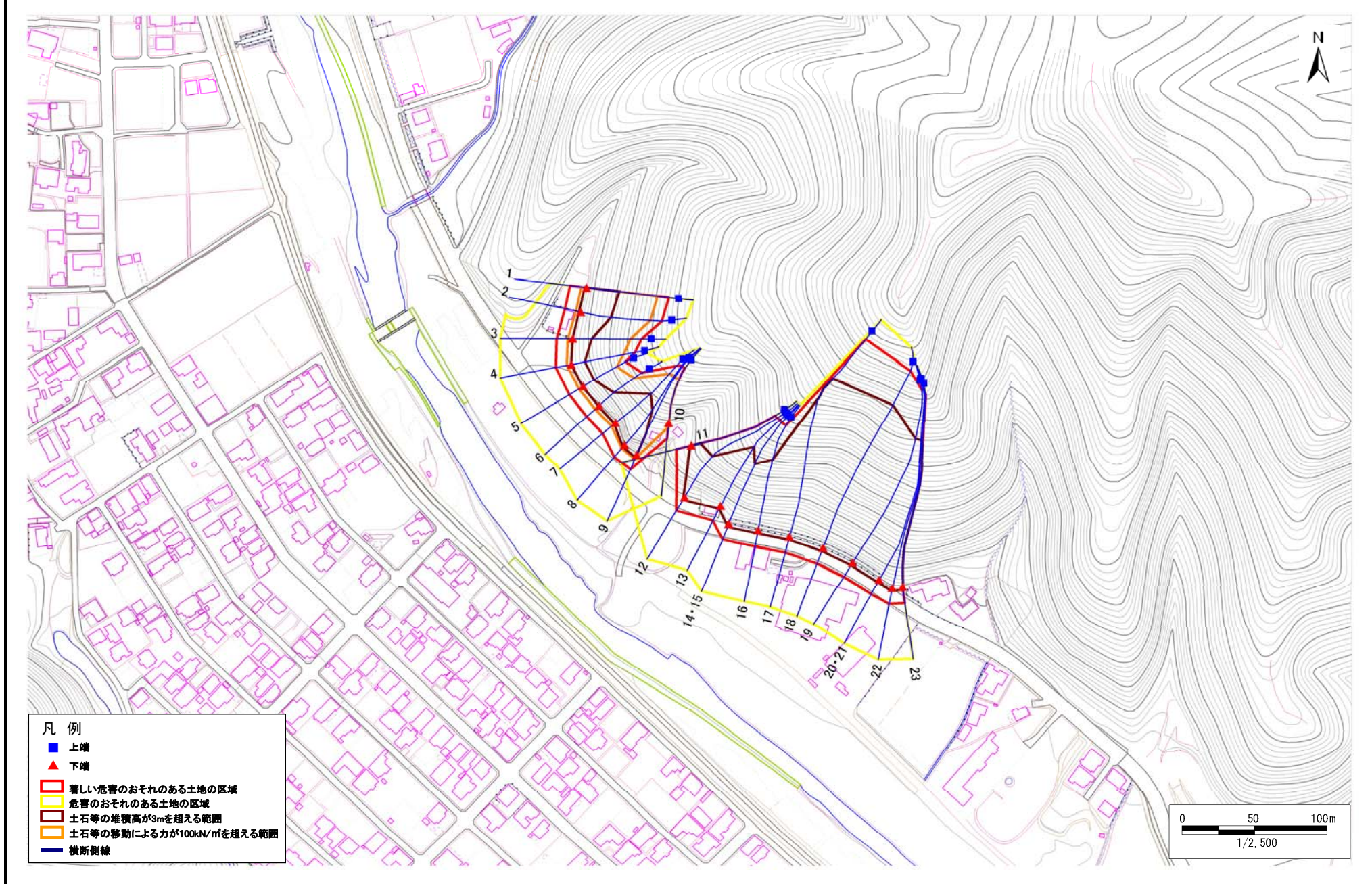
国土地理院の数値地図20000(地図画像)『盛岡、一関』及び数値地図25000(地図画像)『大槌』を掲載

急傾斜地の崩壊区域調査

様式3-1 危害のおそれのある土地、著しい危害のおそれのある土地の設定図

調査年度 平成28年度

急傾斜地の位置 箇所番号 129C2014 箇所名 大槌第13地割 所在地 上閉伊郡大槌町大槌第13地割



- 凡例
- 上端
 - ▲ 下端
 - 著しい危害のおそれのある土地の区域
 - 危害のおそれのある土地の区域
 - 土石等の堆積高が3mを超える範囲
 - 土石等の移動による力が100kN/m²を超える範囲
 - 横断測線

急傾斜地の崩壊区域調査

様式3-1 危害のおそれのある土地、著しい危害のおそれのある土地の設定図

調査年度

平成28年度

急傾斜地の位置

箇所番号

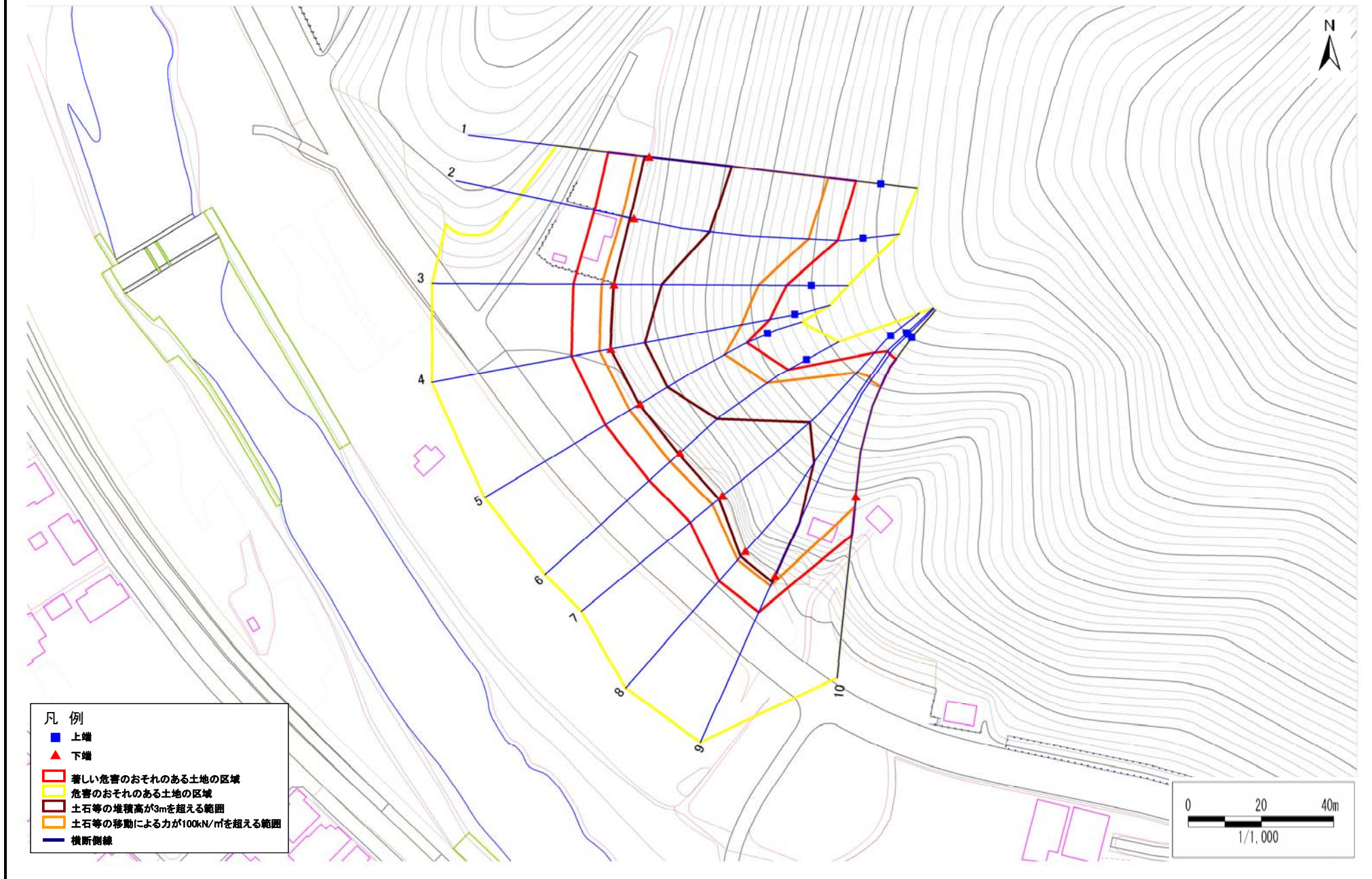
129C2014

箇所名

大槌第13地割

所在地

上閉伊郡大槌町大槌第13地割



急傾斜地の崩壊区域調査

様式3-1 危害のおそれのある土地、著しい危害のおそれのある土地の設定図

調査年度

平成28年度

急傾斜地の位置

箇所番号

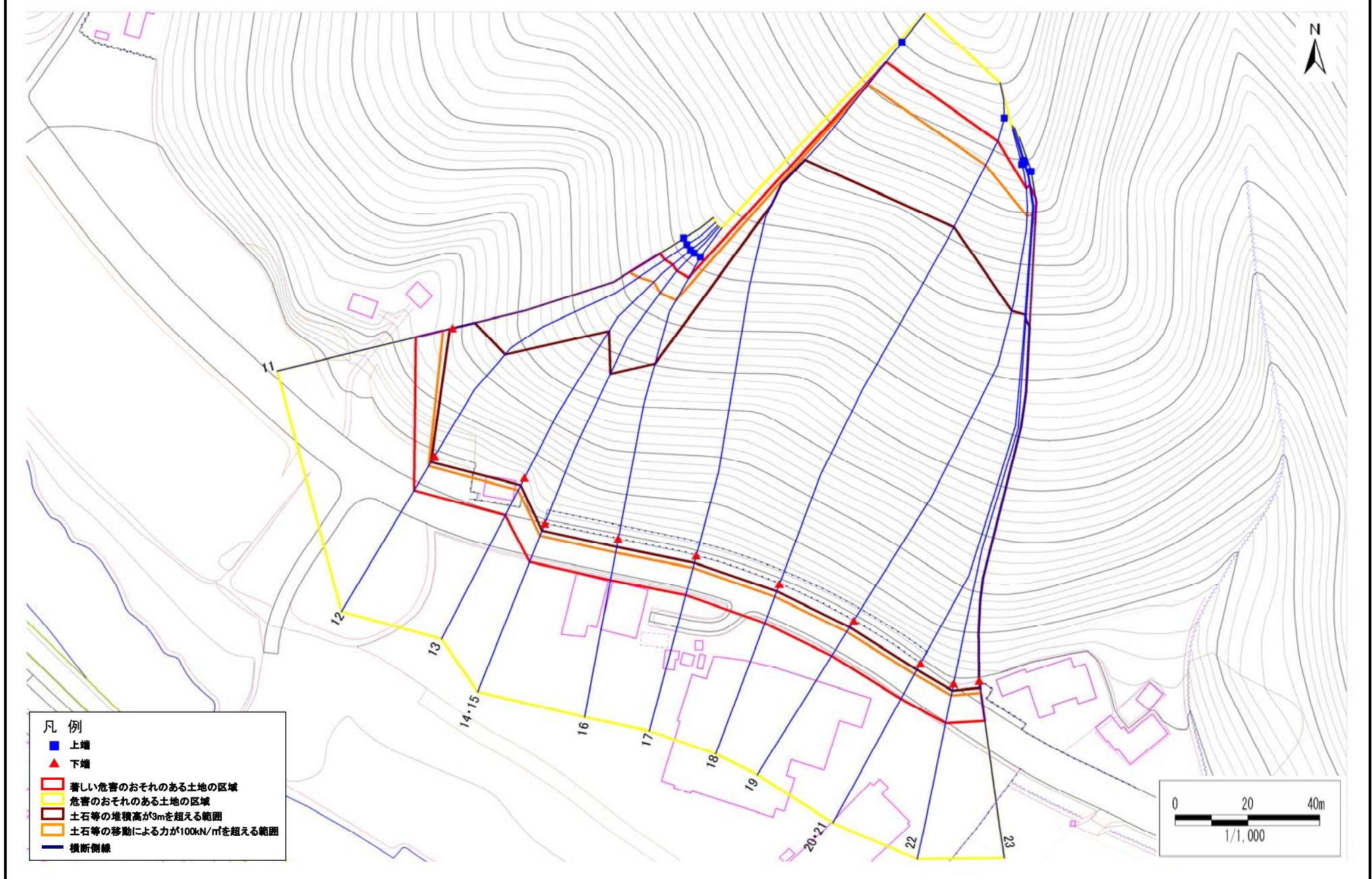
129C2014

箇所名

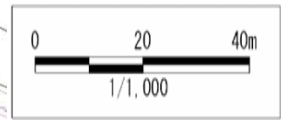
大槌第13地割

所在地

上閉伊郡大槌町大槌第13地割



- 凡例
- 上端
 - ▲ 下端
 - 著しい危害のおそれのある土地の区域
 - 危害のおそれのある土地の区域
 - 土石等の堆積高が3mを超える範囲
 - 土石等の移動による力が100kN/m²を超える範囲
 - 横断側線



急傾斜地の崩壊区域調書

様式3-2 建築物に作用すると想定される衝撃に関する事項(1/2)

調査年度

平成28年度

急傾斜地の位置		箇所番号			箇所名			大槌第13地割		所在地		上閉伊郡大槌町大槌第13地割				
横断 測線 番号	急傾斜地の下端に隣接する土地								急傾斜地内							
	土石等の移動の高さと力の大きさ				土石等の堆積高さと力の大きさ				土石等の移動の高さと力の大きさ				土石等の堆積高さと力の大きさ			
	区分	高さ (m)	下端からの距離 (m)	力の大きさ (kN/m ²)	区分	下端からの水平 距離(m)	高さ (m)	力の大きさ (kN/m ²)	区分	高さ (m)	上端からの比高 (m)	力の大きさ (kN/m ²)	区分	上端からの比高 (m)	高さ (m)	力の大きさ (kN/m ²)
1	100kN/m ² を超える	1.00	0.00 ~ 3.48	156.14	3mを超える	0.00 ~ 1.21	3.57	19.08	100kN/m ² を超える	1.00	10.60 ~ 46.59	156.14	3mを超える	30.00 ~ 46.59	3.57	19.08
	それ以外	1.00	3.48 ~ 11.27	100.00	それ以外	1.21 ~ 11.27	3.00	16.05	それ以外	1.00	5.00 ~ 10.60	100.00	それ以外	5.00 ~ 30.00	3.00	16.05
2	100kN/m ² を超える	1.00	0.00 ~ 3.35	153.74	3mを超える	0.00 ~ 1.14	3.53	18.87	100kN/m ² を超える	1.00	10.68 ~ 44.95	153.74	3mを超える	30.00 ~ 44.95	3.53	18.87
	それ以外	1.00	3.35 ~ 11.13	100.00	それ以外	1.14 ~ 11.13	3.00	16.05	それ以外	1.00	5.00 ~ 10.68	100.00	それ以外	5.00 ~ 30.00	3.00	16.05
3	100kN/m ² を超える	1.00	0.00 ~ 3.39	154.49	3mを超える	0.00 ~ 0.16	3.08	16.48	100kN/m ² を超える	1.00	10.59 ~ 39.54	154.49	3mを超える	30.00 ~ 39.54	3.08	16.48
	それ以外	1.00	3.39 ~ 11.17	100.00	それ以外	0.16 ~ 11.17	3.00	16.05	それ以外	1.00	5.00 ~ 10.59	100.00	それ以外	5.00 ~ 30.00	3.00	16.05
4	100kN/m ² を超える	1.00	0.00 ~ 3.24	151.86	3mを超える	0.00 ~ 0.11	3.05	16.34	100kN/m ² を超える	1.00	10.65 ~ 36.75	151.86	3mを超える	30.00 ~ 36.75	3.05	16.34
	それ以外	1.00	3.24 ~ 11.03	100.00	それ以外	0.11 ~ 11.03	3.00	16.05	それ以外	1.00	5.00 ~ 10.65	100.00	それ以外	5.00 ~ 30.00	3.00	16.05
5	100kN/m ² を超える	1.00	0.00 ~ 3.41	154.84	3mを超える	0.00 ~ 0.39	3.21	17.17	100kN/m ² を超える	1.00	10.55 ~ 32.00	154.84	3mを超える	25.00 ~ 32.00	3.21	17.17
	それ以外	1.00	3.41 ~ 11.19	100.00	それ以外	0.39 ~ 11.19	3.00	16.05	それ以外	1.00	5.00 ~ 10.55	100.00	それ以外	5.00 ~ 25.00	3.00	16.05
6	100kN/m ² を超える	1.00	0.00 ~ 3.67	159.46	3mを超える	0.00 ~ 0.51	3.28	17.57	100kN/m ² を超える	1.00	10.67 ~ 36.63	159.46	3mを超える	25.00 ~ 36.63	3.28	17.57
	それ以外	1.00	3.67 ~ 11.45	100.00	それ以外	0.51 ~ 11.45	3.00	16.05	それ以外	1.00	5.00 ~ 10.67	100.00	それ以外	5.00 ~ 25.00	3.00	16.05
7	100kN/m ² を超える	1.00	0.00 ~ 3.71	160.27	3mを超える	0.00 ~ 1.34	3.65	19.54	100kN/m ² を超える	1.00	10.53 ~ 49.14	160.27	3mを超える	25.00 ~ 49.14	3.65	19.54
	それ以外	1.00	3.71 ~ 11.50	100.00	それ以外	1.34 ~ 11.50	3.00	16.05	それ以外	1.00	5.00 ~ 10.53	100.00	それ以外	5.00 ~ 25.00	3.00	16.05
8	100kN/m ² を超える	1.00	0.00 ~ 3.24	151.83	3mを超える	0.00 ~ 1.96	3.84	20.55	100kN/m ² を超える	1.00	10.81 ~ 51.14	151.83	3mを超える	30.00 ~ 51.14	3.84	20.55
	それ以外	1.00	3.24 ~ 11.02	100.00	それ以外	1.96 ~ 11.02	3.00	16.05	それ以外	1.00	5.00 ~ 10.81	100.00	それ以外	5.00 ~ 30.00	3.00	16.05
9	100kN/m ² を超える	1.00	0.00 ~ 3.09	149.31	3mを超える	0.00 ~ 1.89	3.80	20.33	100kN/m ² を超える	1.00	10.95 ~ 50.81	149.31	3mを超える	40.00 ~ 50.81	3.80	20.33
	それ以外	1.00	3.09 ~ 10.88	100.00	それ以外	1.89 ~ 10.88	3.00	16.05	それ以外	1.00	5.00 ~ 10.95	100.00	それ以外	5.00 ~ 40.00	3.00	16.05
10	100kN/m ² を超える	1.00	0.00 ~ 2.88	145.67	3mを超える	— ~ —	—	—	100kN/m ² を超える	1.00	10.85 ~ 32.00	145.67	3mを超える	— ~ —	—	—
	それ以外	1.00	2.88 ~ 10.67	100.00	それ以外	0.00 ~ 10.67	2.99	16.01	それ以外	1.00	5.00 ~ 10.85	100.00	それ以外	5.00 ~ 32.00	2.99	16.01
11	100kN/m ² を超える	1.00	0.00 ~ 2.74	143.29	3mを超える	0.00 ~ 0.86	3.37	17.67	100kN/m ² を超える	1.00	11.33 ~ 44.00	143.29	3mを超える	40.00 ~ 44.00	3.37	17.67
	それ以外	1.00	2.74 ~ 10.53	100.00	それ以外	0.86 ~ 10.53	3.00	15.73	それ以外	1.00	5.00 ~ 11.33	100.00	それ以外	5.00 ~ 40.00	3.00	15.73
12	100kN/m ² を超える	1.00	0.00 ~ 3.22	151.57	3mを超える	0.00 ~ 1.93	3.82	20.05	100kN/m ² を超える	1.00	10.86 ~ 63.24	151.57	3mを超える	40.00 ~ 63.24	3.82	20.05
	それ以外	1.00	3.22 ~ 11.01	100.00	それ以外	1.93 ~ 11.01	3.00	15.73	それ以外	1.00	5.00 ~ 10.86	100.00	それ以外	5.00 ~ 40.00	3.00	15.73
13	100kN/m ² を超える	1.00	0.00 ~ 3.84	162.61	3mを超える	0.00 ~ 2.28	4.07	21.32	100kN/m ² を超える	1.00	10.53 ~ 61.64	162.61	3mを超える	25.00 ~ 61.64	4.07	21.32
	それ以外	1.00	3.84 ~ 11.63	100.00	それ以外	2.28 ~ 11.63	3.00	15.73	それ以外	1.00	5.00 ~ 10.53	100.00	それ以外	5.00 ~ 25.00	3.00	15.73
14	100kN/m ² を超える	1.00	0.00 ~ 3.63	158.80	3mを超える	0.00 ~ 2.14	3.96	20.78	100kN/m ² を超える	1.00	10.57 ~ 63.25	158.80	3mを超える	30.00 ~ 63.25	3.96	20.78
	それ以外	1.00	3.63 ~ 11.42	100.00	それ以外	2.14 ~ 11.42	3.00	15.73	それ以外	1.00	5.00 ~ 10.57	100.00	それ以外	5.00 ~ 30.00	3.00	15.73
15	100kN/m ² を超える	1.00	0.00 ~ 3.63	158.80	3mを超える	0.00 ~ 2.14	3.96	20.78	100kN/m ² を超える	1.00	10.57 ~ 63.25	158.80	3mを超える	30.00 ~ 63.25	3.96	20.78
	それ以外	1.00	3.63 ~ 11.42	100.00	それ以外	2.14 ~ 11.42	3.00	15.73	それ以外	1.00	5.00 ~ 10.57	100.00	それ以外	5.00 ~ 30.00	3.00	15.73

急傾斜地の崩壊区域調書

様式3-2 建築物に作用すると想定される衝撃に関する事項(2/2)

調査年度

平成28年度

急傾斜地の位置		箇所番号 129C2014			箇所名 大槌第13地割			所在地 上閉伊郡大槌町大槌第13地割								
横断 測線 番号	急傾斜地の下端に隣接する土地								急傾斜地内							
	土石等の移動の高さと力の大きさ				土石等の堆積高さと力の大きさ				土石等の移動の高さと力の大きさ				土石等の堆積高さと力の大きさ			
	区分	高さ (m)	下端からの距離 (m)	力の大きさ (kN/m ²)	区分	下端からの水平 距離(m)	高さ (m)	力の大きさ (kN/m ²)	区分	高さ (m)	上端からの比高 (m)	力の大きさ (kN/m ²)	区分	上端からの比高 (m)	高さ (m)	力の大きさ (kN/m ²)
16	100kN/m ² を超える	1.00	0.00 ~ 3.84	162.47	3mを超える	0.00 ~ 2.27	4.06	21.28	100kN/m ² を超える	1.00	10.53 ~ 63.52	162.47	3mを超える	25.00 ~ 63.52	4.06	21.28
	それ以外	1.00	3.84 ~ 11.62	100.00	それ以外	2.27 ~ 11.62	3.00	15.73	それ以外	1.00	5.00 ~ 10.53	100.00	それ以外	5.00 ~ 25.00	3.00	15.73
17	100kN/m ² を超える	1.00	0.00 ~ 3.49	156.33	3mを超える	0.00 ~ 2.05	3.90	20.47	100kN/m ² を超える	1.00	10.66 ~ 111.56	156.33	3mを超える	30.00 ~ 111.56	3.90	20.47
	それ以外	1.00	3.49 ~ 11.28	100.00	それ以外	2.05 ~ 11.28	3.00	15.73	それ以外	1.00	5.00 ~ 10.66	100.00	それ以外	5.00 ~ 30.00	3.00	15.73
18	100kN/m ² を超える	1.00	0.00 ~ 3.74	160.75	3mを超える	0.00 ~ 2.19	4.00	20.97	100kN/m ² を超える	1.00	10.54 ~ 107.62	160.75	3mを超える	25.00 ~ 107.62	4.00	20.97
	それ以外	1.00	3.74 ~ 11.53	100.00	それ以外	2.19 ~ 11.53	3.00	15.73	それ以外	1.00	5.00 ~ 10.54	100.00	それ以外	5.00 ~ 25.00	3.00	15.73
19	100kN/m ² を超える	1.00	0.00 ~ 3.65	159.13	3mを超える	0.00 ~ 2.14	3.96	20.77	100kN/m ² を超える	1.00	10.57 ~ 101.06	159.13	3mを超える	30.00 ~ 101.06	3.96	20.77
	それ以外	1.00	3.65 ~ 11.44	100.00	それ以外	2.14 ~ 11.44	3.00	15.73	それ以外	1.00	5.00 ~ 10.57	100.00	それ以外	5.00 ~ 30.00	3.00	15.73
20	100kN/m ² を超える	1.00	0.00 ~ 3.43	155.14	3mを超える	0.00 ~ 2.02	3.88	20.35	100kN/m ² を超える	1.00	10.70 ~ 101.40	155.14	3mを超える	30.00 ~ 101.40	3.88	20.35
	それ以外	1.00	3.43 ~ 11.21	100.00	それ以外	2.02 ~ 11.21	3.00	15.73	それ以外	1.00	5.00 ~ 10.70	100.00	それ以外	5.00 ~ 30.00	3.00	15.73
21	100kN/m ² を超える	1.00	0.00 ~ 3.43	155.14	3mを超える	0.00 ~ 2.02	3.88	20.35	100kN/m ² を超える	1.00	10.70 ~ 101.40	155.14	3mを超える	30.00 ~ 101.40	3.88	20.35
	それ以外	1.00	3.43 ~ 11.21	100.00	それ以外	2.02 ~ 11.21	3.00	15.73	それ以外	1.00	5.00 ~ 10.70	100.00	それ以外	5.00 ~ 30.00	3.00	15.73
22	100kN/m ² を超える	1.00	0.00 ~ 3.34	153.69	3mを超える	0.00 ~ 1.98	3.85	20.22	100kN/m ² を超える	1.00	10.77 ~ 101.07	153.69	3mを超える	30.00 ~ 101.07	3.85	20.22
	それ以外	1.00	3.34 ~ 11.13	100.00	それ以外	1.98 ~ 11.13	3.00	15.73	それ以外	1.00	5.00 ~ 10.77	100.00	それ以外	5.00 ~ 30.00	3.00	15.73
23	100kN/m ² を超える	1.00	0.00 ~ 3.42	155.10	3mを超える	0.00 ~ 2.02	3.88	20.35	100kN/m ² を超える	1.00	10.70 ~ 99.53	155.10	3mを超える	30.00 ~ 99.53	3.88	20.35
	それ以外	1.00	3.42 ~ 11.21	100.00	それ以外	2.02 ~ 11.21	3.00	15.73	それ以外	1.00	5.00 ~ 10.70	100.00	それ以外	5.00 ~ 30.00	3.00	15.73
	100kN/m ² を超える		~		3mを超える	~			100kN/m ² を超える		~		3mを超える	~		
	それ以外		~		それ以外	~			それ以外		~		それ以外	~		
	100kN/m ² を超える		~		3mを超える	~			100kN/m ² を超える		~		3mを超える	~		
	それ以外		~		それ以外	~			それ以外		~		それ以外	~		
	100kN/m ² を超える		~		3mを超える	~			100kN/m ² を超える		~		3mを超える	~		
	それ以外		~		それ以外	~			それ以外		~		それ以外	~		
	100kN/m ² を超える		~		3mを超える	~			100kN/m ² を超える		~		3mを超える	~		
	それ以外		~		それ以外	~			それ以外		~		それ以外	~		
	100kN/m ² を超える		~		3mを超える	~			100kN/m ² を超える		~		3mを超える	~		
	それ以外		~		それ以外	~			それ以外		~		それ以外	~		