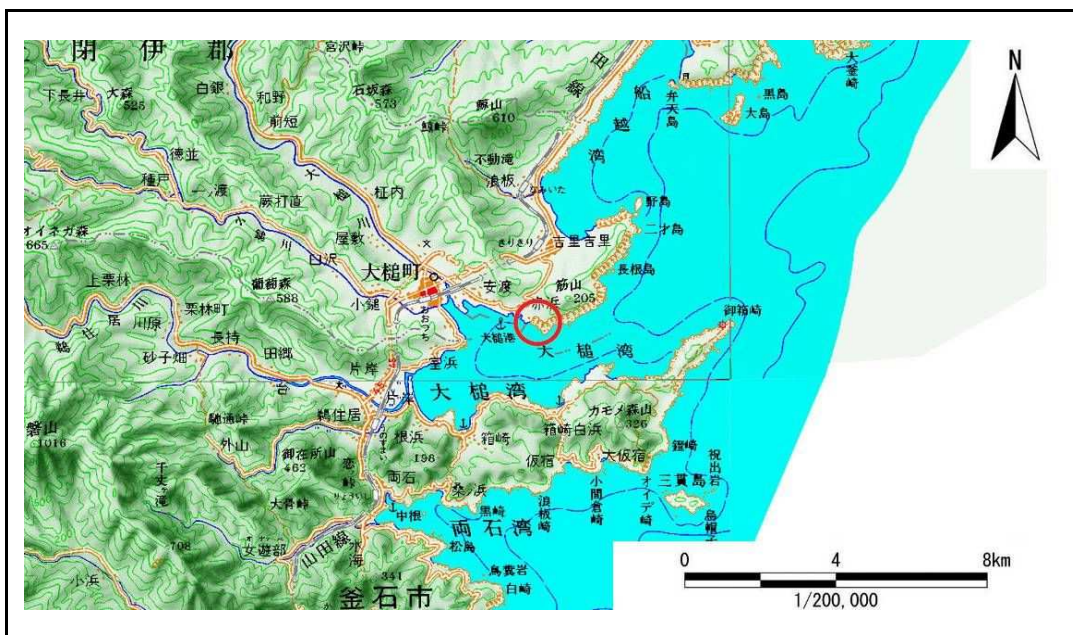


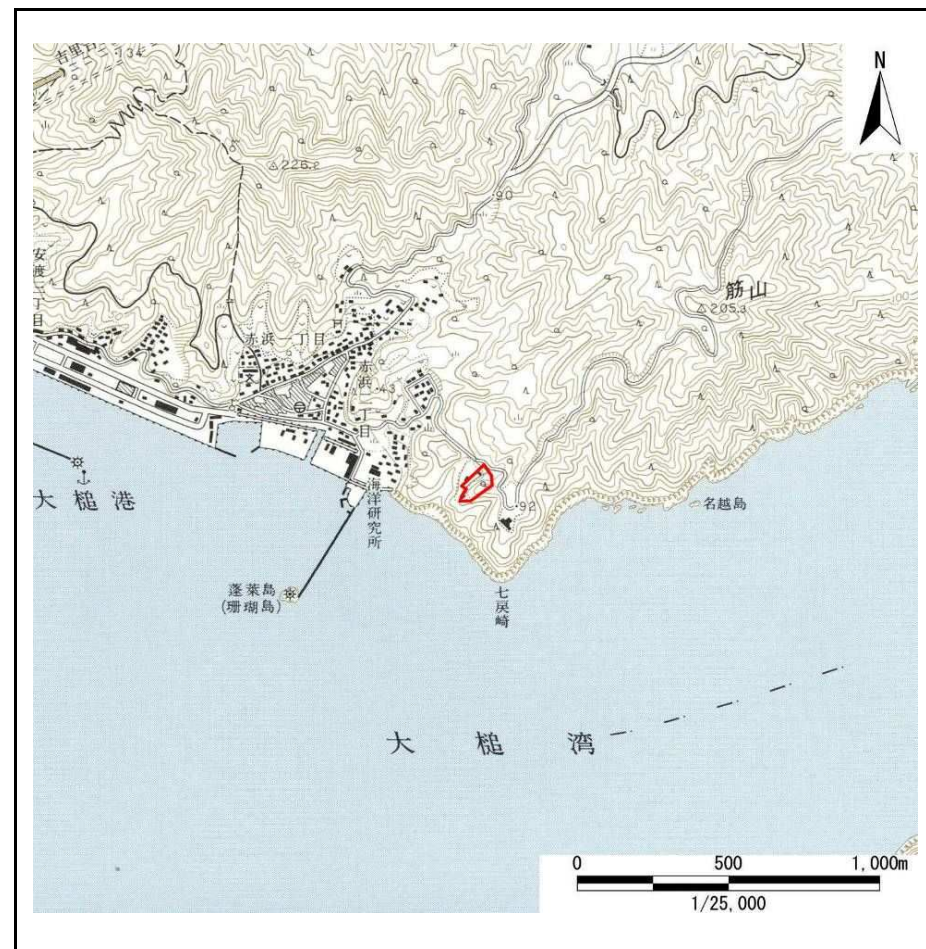
土砂災害防止に関する基礎調査(急傾斜地の崩壊)

表紙 概況、位置図

自然現象の種類	急傾斜地の崩壊
箇所番号	129B2051
箇所名	赤浜3丁目-4
所在地	上閉伊郡大槌町赤浜三丁目
調査機関	釜石地方振興局



位置図(S=1:200,000)



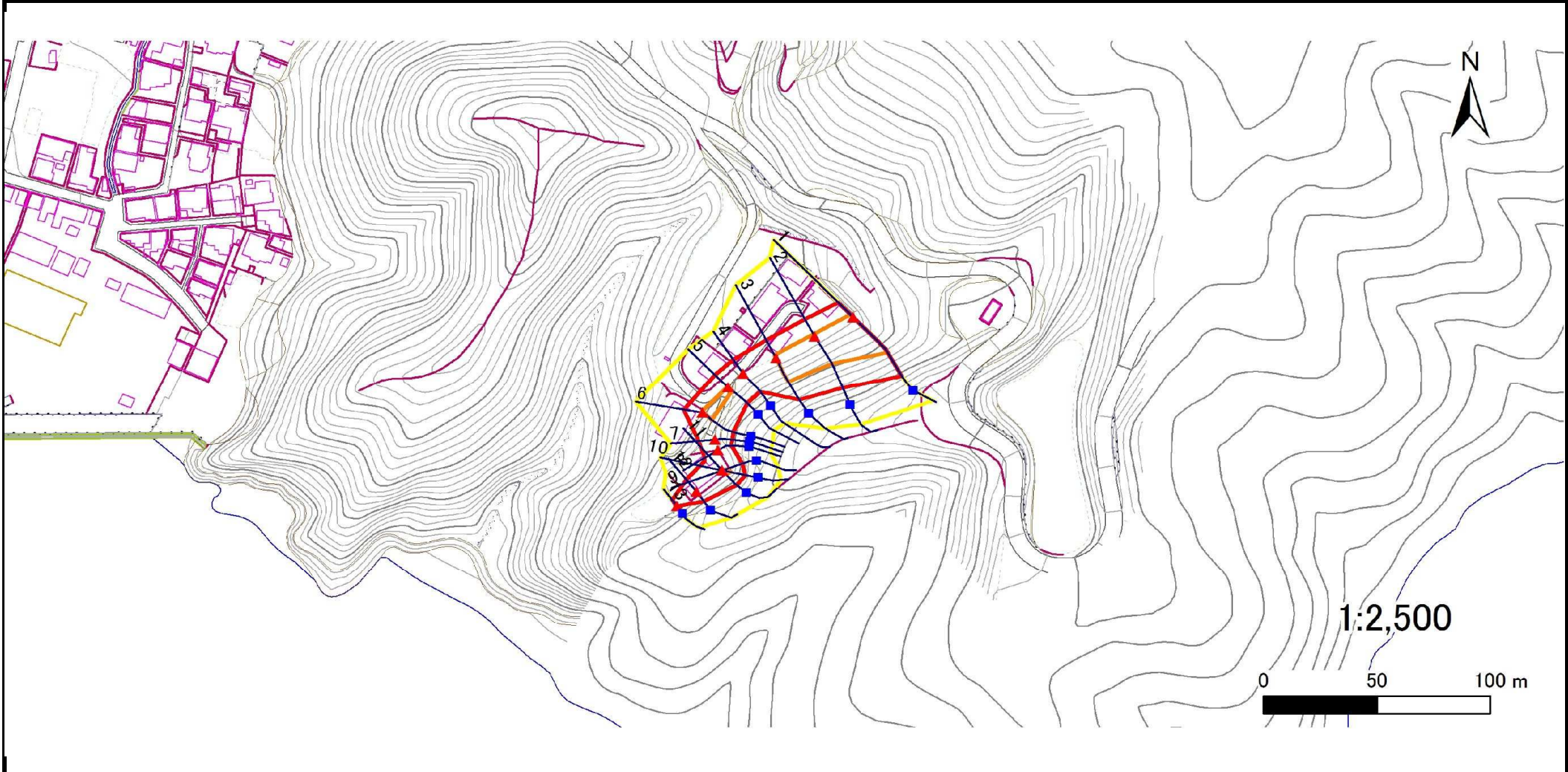
概況図(S=1:25,000)

急傾斜地の崩壊区域調査

様式3-1 危害のおそれのある土地、著しい危害のおそれのある土地の設定図

調査年度 平成20年度

急傾斜地の位置	箇所番号	箇所名	所在地
	129B2051	赤浜3丁目-4	上閉伊郡大槌町赤浜三丁目



凡例	■ 上端	— 横断測線	■ 危害のおそれのある土地の区域	■ 土石等の移動による力が100kN/m ² を超える範囲
	▲ 下端		■ 著しい危害のおそれのある土地の区域	■ 土石等の堆積高が3mを超える範囲

急傾斜地の崩壊区域調査

様式3-2 建築物に作用すると想定される衝撃に関する事項(1/1)

調査年度	平成20年度
------	--------

急傾斜地の位置		箇所番号			箇所名				所在地		上関伊郡大槌町赤浜三丁目					
横断 測線 番号	急傾斜地の下端に隣接する土地								急傾斜地内							
	土石等の移動の高さと力の大きさ				土石等の堆積高さとの大きさ				土石等の移動の高さと力の大きさ				土石等の堆積高さとの大きさ			
	区分	高さ (m)	下端からの距離 (m)	力の大きさ (kN/m ²)	区分	下端からの水平 距離(m)	高さ (m)	力の大きさ (kN/m ²)	区分	高さ (m)	上端からの比高 (m)	力の大きさ (kN/m ²)	区分	上端からの比高 (m)	高さ (m)	力の大きさ (kN/m ²)
1	100kN/m ² を超える	1.00	0.00 ~ 1.75	126.82	3mを超える	- ~ -	-	-	100kN/m ² を超える	1.00	12.31 ~ 25.47	126.82	3mを超える	- ~ -	-	-
	それ以外	1.00	1.75 ~ 9.53	100.00	それ以外	0.00 ~ 9.53	2.72	13.73	それ以外	1.00	5.00 ~ 12.31	100.00	それ以外	5.00 ~ 25.47	2.72	13.73
2	100kN/m ² を超える	1.00	0.00 ~ 1.39	121.17	3mを超える	- ~ -	-	-	100kN/m ² を超える	1.00	12.31 ~ 20.74	121.17	3mを超える	- ~ -	-	-
	それ以外	1.00	1.39 ~ 9.18	100.00	それ以外	0.00 ~ 9.18	2.41	12.19	それ以外	1.00	5.00 ~ 12.31	100.00	それ以外	5.00 ~ 20.74	2.41	12.19
3	100kN/m ² を超える	1.00	0.00 ~ 1.66	125.35	3mを超える	- ~ -	-	-	100kN/m ² を超える	1.00	11.22 ~ 18.96	125.35	3mを超える	- ~ -	-	-
	それ以外	1.00	1.66 ~ 9.44	100.00	それ以外	0.00 ~ 9.44	2.20	11.11	それ以外	1.00	5.00 ~ 11.22	100.00	それ以外	5.00 ~ 18.96	2.20	11.11
4	100kN/m ² を超える	-	- ~ -	-	3mを超える	- ~ -	-	-	100kN/m ² を超える	-	- ~ -	-	3mを超える	- ~ -	-	-
	それ以外	1.00	0.00 ~ 7.74	99.41	それ以外	0.00 ~ 7.74	1.97	9.97	それ以外	1.00	5.00 ~ 11.74	99.41	それ以外	5.00 ~ 11.74	1.97	9.97
5	100kN/m ² を超える	1.00	0.00 ~ 0.52	107.70	3mを超える	- ~ -	-	-	100kN/m ² を超える	1.00	10.86 ~ 12.48	107.70	3mを超える	- ~ -	-	-
	それ以外	1.00	0.52 ~ 8.30	100.00	それ以外	0.00 ~ 8.30	2.07	10.46	それ以外	1.00	5.00 ~ 10.86	100.00	それ以外	5.00 ~ 12.48	2.07	10.46
6	100kN/m ² を超える	1.00	0.00 ~ 0.78	111.70	3mを超える	- ~ -	-	-	100kN/m ² を超える	1.00	11.74 ~ 14.97	111.70	3mを超える	- ~ -	-	-
	それ以外	1.00	0.78 ~ 8.57	100.00	それ以外	0.00 ~ 8.57	1.98	10.01	それ以外	1.00	5.00 ~ 11.74	100.00	それ以外	5.00 ~ 14.97	1.98	10.01
7	100kN/m ² を超える	-	- ~ -	-	3mを超える	- ~ -	-	-	100kN/m ² を超える	-	- ~ -	-	3mを超える	- ~ -	-	-
	それ以外	1.00	0.00 ~ 7.28	92.70	それ以外	0.00 ~ 0.00	1.63	8.26	それ以外	1.00	5.00 ~ 9.85	92.70	それ以外	5.00 ~ 9.85	1.63	8.26
8	100kN/m ² を超える	-	- ~ -	-	3mを超える	- ~ -	-	-	100kN/m ² を超える	-	- ~ -	-	3mを超える	- ~ -	-	-
	それ以外	1.00	0.00 ~ 6.86	86.88	それ以外	0.00 ~ 0.00	1.62	8.18	それ以外	1.00	5.00 ~ 8.96	86.88	それ以外	5.00 ~ 8.96	1.62	8.18
9	100kN/m ² を超える	1.00	0.00 ~ 0.47	106.89	3mを超える	- ~ -	-	-	100kN/m ² を超える	1.00	10.56 ~ 11.87	106.89	3mを超える	- ~ -	-	-
	それ以外	1.00	0.47 ~ 8.25	100.00	それ以外	0.00 ~ 8.25	2.15	10.87	それ以外	1.00	5.00 ~ 10.56	100.00	それ以外	5.00 ~ 11.87	2.15	10.87
10	100kN/m ² を超える	1.00	0.00 ~ 1.08	116.27	3mを超える	- ~ -	-	-	100kN/m ² を超える	1.00	10.75 ~ 14.02	116.27	3mを超える	- ~ -	-	-
	それ以外	1.00	1.08 ~ 8.87	100.00	それ以外	0.00 ~ 8.87	2.30	11.60	それ以外	1.00	5.00 ~ 10.75	100.00	それ以外	5.00 ~ 14.02	2.30	11.60
11	100kN/m ² を超える	1.00	0.00 ~ 0.78	111.69	3mを超える	- ~ -	-	-	100kN/m ² を超える	1.00	10.76 ~ 13.01	111.69	3mを超える	- ~ -	-	-
	それ以外	1.00	0.78 ~ 8.57	100.00	それ以外	0.00 ~ 8.57	2.30	11.61	それ以外	1.00	5.00 ~ 10.76	100.00	それ以外	5.00 ~ 13.01	2.30	11.61
12	100kN/m ² を超える	-	- ~ -	-	3mを超える	- ~ -	-	-	100kN/m ² を超える	-	- ~ -	-	3mを超える	- ~ -	-	-
	それ以外	1.00	0.00 ~ 7.29	92.84	それ以外	0.00 ~ 7.29	1.93	9.74	それ以外	1.00	5.00 ~ 9.94	92.84	それ以外	5.00 ~ 9.94	1.93	9.74
13	100kN/m ² を超える	-	- ~ -	-	3mを超える	- ~ -	-	-	100kN/m ² を超える	-	- ~ -	-	3mを超える	- ~ -	-	-
	それ以外	1.00	0.00 ~ 3.71	46.77	それ以外	0.00 ~ 3.71	2.15	10.87	それ以外	1.00	5.00 ~ 5.00	46.77	それ以外	5.00 ~ 5.00	2.15	10.87
	100kN/m ² を超える		~		3mを超える	~			100kN/m ² を超える		~		3mを超える	~		
	それ以外		~		それ以外	~			それ以外		~		それ以外	~		
	100kN/m ² を超える		~		3mを超える	~			100kN/m ² を超える		~		3mを超える	~		
	それ以外		~		それ以外	~			それ以外		~		それ以外	~		