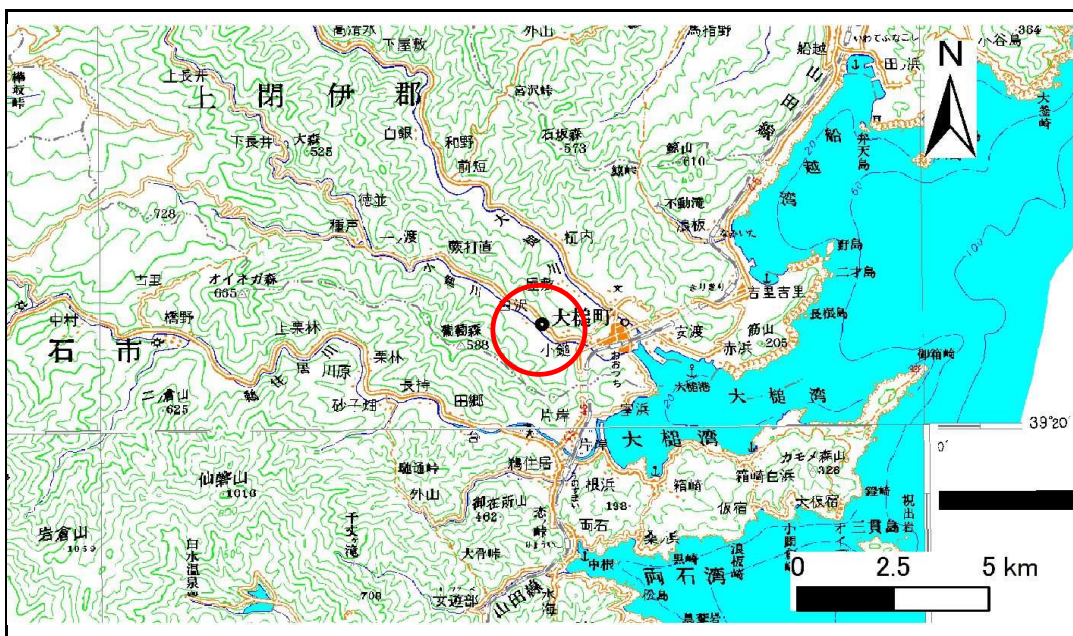


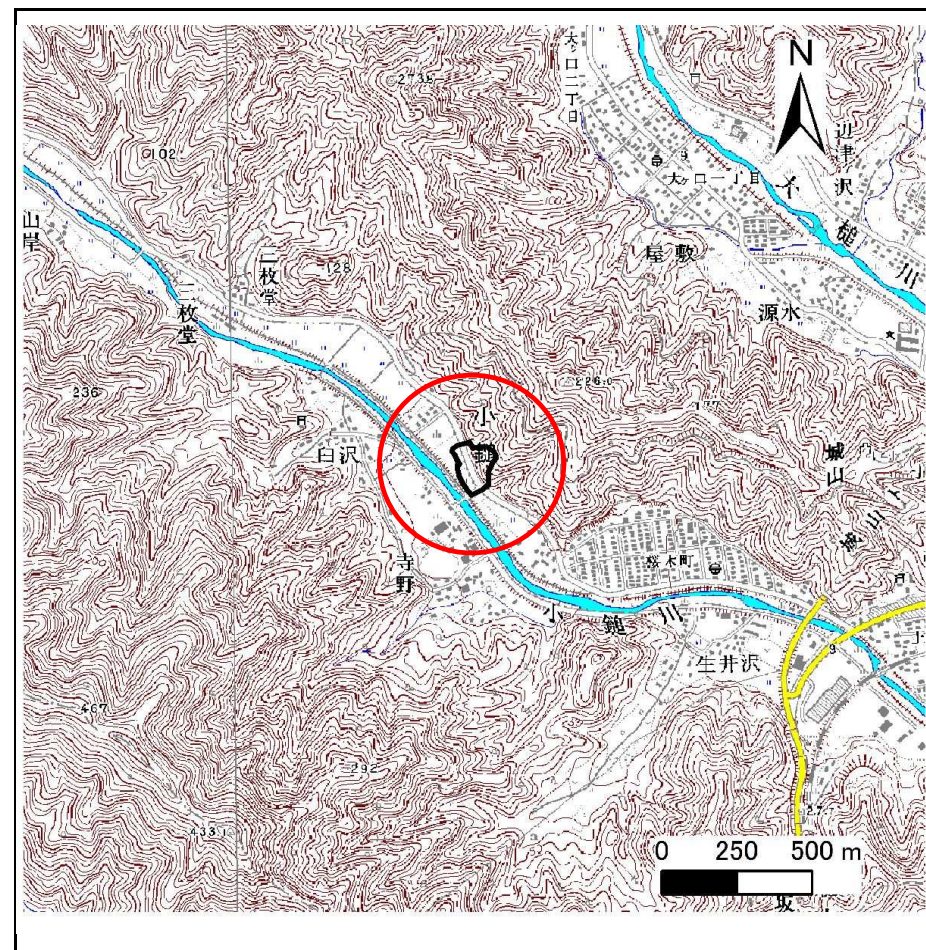
# 土砂災害防止に関する基礎調査(急傾斜地の崩壊)

表紙 概況、位置図

自然現象の種類	急傾斜地の崩壊
箇所番号	129B2038
箇所名	小槌第21地割-6
所在地	上閉伊郡大槌町小槌第21地割
調査機関	釜石地方振興局



位置図(S=1:200,000)



概況図(S=1:25,000)

# 急傾斜地の崩壊区域調書

様式3-1 危害のおそれのある土地、著しい危害のおそれのある土地の設定図

調査年度 平成21年度

急傾斜地の位置	箇所番号	129B2038	箇所名	小縫第21地割-6	所在地	上閉伊郡大槌町小縫第21地割
---------	------	----------	-----	-----------	-----	----------------



## 急傾斜地の崩壊区域調査

様式3-2 建築物に作用すると想定される衝撃に関する事項(1/1)

調査年度	平成21年度
------	--------

急傾斜地の位置		箇所番号			箇所名				所在地							
		I29B2038			小鍬第21地割-6				上関伊郡大槌町小鍬第21地割							
横断 測線 番号	急傾斜地の下端に隣接する土地								急傾斜地内							
	土石等の移動の高さと力の大きさ				土石等の堆積高さとの大きさ				土石等の移動の高さと力の大きさ				土石等の堆積高さとの大きさ			
	区分	高さ (m)	下端からの距離 (m)	力の大きさ (kN/m <sup>2</sup> )	区分	下端からの水平 距離(m)	高さ (m)	力の大きさ (kN/m <sup>2</sup> )	区分	高さ (m)	上端からの比高 (m)	力の大きさ (kN/m <sup>2</sup> )	区分	上端からの比高 (m)	高さ (m)	力の大きさ (kN/m <sup>2</sup> )
1	100kN/m <sup>2</sup> を超える	1.00	0.00 ~ 1.06	116.00	3mを超える	- ~ -	-	-	100kN/m <sup>2</sup> を超える	1.00	10.58 ~ 13.78	116.00	3mを超える	- ~ -	-	-
	それ以外	1.00	1.06 ~ 8.85	100.00	それ以外	0.00 ~ 8.85	2.24	11.97	それ以外	1.00	5.00 ~ 10.58	100.00	それ以外	5.00 ~ 13.78	2.24	11.97
2	100kN/m <sup>2</sup> を超える	-	- ~ -	-	3mを超える	0.00 ~ 0.92	3.94	21.11	100kN/m <sup>2</sup> を超える	-	- ~ -	-	3mを超える	10.00 ~ 20.72	3.94	21.11
	それ以外	1.00	0.00 ~ 6.03	75.55	それ以外	0.92 ~ 6.03	3.00	16.05	それ以外	1.00	5.00 ~ 20.72	75.55	それ以外	5.00 ~ 10.00	3.00	16.05
3	100kN/m <sup>2</sup> を超える	-	- ~ -	-	3mを超える	0.00 ~ 0.82	3.79	20.29	100kN/m <sup>2</sup> を超える	-	- ~ -	-	3mを超える	10.00 ~ 23.05	3.79	20.29
	それ以外	1.00	0.00 ~ 7.07	89.73	それ以外	0.82 ~ 7.07	3.00	16.05	それ以外	1.00	5.00 ~ 23.05	89.73	それ以外	5.00 ~ 10.00	3.00	16.05
4	100kN/m <sup>2</sup> を超える	1.00	0.00 ~ 0.56	108.37	3mを超える	0.00 ~ 0.64	3.55	19.02	100kN/m <sup>2</sup> を超える	1.00	19.90 ~ 23.88	108.37	3mを超える	15.00 ~ 23.88	3.55	19.02
	それ以外	1.00	0.56 ~ 8.35	100.00	それ以外	0.64 ~ 8.35	3.00	16.05	それ以外	1.00	5.00 ~ 19.90	100.00	それ以外	5.00 ~ 15.00	3.00	16.05
5	100kN/m <sup>2</sup> を超える	-	- ~ -	-	3mを超える	0.00 ~ 0.70	3.62	19.39	100kN/m <sup>2</sup> を超える	-	- ~ -	-	3mを超える	15.00 ~ 21.11	3.62	19.39
	それ以外	1.00	0.00 ~ 7.64	97.90	それ以外	0.70 ~ 7.64	3.00	16.05	それ以外	1.00	5.00 ~ 21.11	97.90	それ以外	5.00 ~ 15.00	3.00	16.05
6	100kN/m <sup>2</sup> を超える	1.00	0.00 ~ 2.26	135.17	3mを超える	0.00 ~ 0.06	3.04	16.26	100kN/m <sup>2</sup> を超える	1.00	11.78 ~ 21.44	135.17	3mを超える	20.00 ~ 21.44	3.04	16.26
	それ以外	1.00	2.26 ~ 10.04	100.00	それ以外	0.06 ~ 10.04	3.00	16.05	それ以外	1.00	5.00 ~ 11.78	100.00	それ以外	5.00 ~ 20.00	3.00	16.05
7	100kN/m <sup>2</sup> を超える	1.00	0.00 ~ 3.58	157.92	3mを超える	0.00 ~ 1.28	3.61	19.32	100kN/m <sup>2</sup> を超える	1.00	10.55 ~ 45.31	157.92	3mを超える	25.00 ~ 45.31	3.61	19.32
	それ以外	1.00	3.58 ~ 11.37	100.00	それ以外	1.28 ~ 11.37	3.00	16.05	それ以外	1.00	5.00 ~ 10.55	100.00	それ以外	5.00 ~ 25.00	3.00	16.05
8	100kN/m <sup>2</sup> を超える	1.00	0.00 ~ 3.91	163.72	3mを超える	0.00 ~ 2.34	4.11	22.00	100kN/m <sup>2</sup> を超える	1.00	10.56 ~ 59.20	163.72	3mを超える	25.00 ~ 59.20	4.11	22.00
	それ以外	1.00	3.91 ~ 11.69	100.00	それ以外	2.34 ~ 11.69	3.00	16.05	それ以外	1.00	5.00 ~ 10.56	100.00	それ以外	5.00 ~ 25.00	3.00	16.05
9	100kN/m <sup>2</sup> を超える	1.00	0.00 ~ 3.87	162.99	3mを超える	0.00 ~ 2.30	4.08	21.82	100kN/m <sup>2</sup> を超える	1.00	10.54 ~ 61.68	162.99	3mを超える	25.00 ~ 61.68	4.08	21.82
	それ以外	1.00	3.87 ~ 11.65	100.00	それ以外	2.30 ~ 11.65	3.00	16.05	それ以外	1.00	5.00 ~ 10.54	100.00	それ以外	5.00 ~ 25.00	3.00	16.05
10	100kN/m <sup>2</sup> を超える	1.00	0.00 ~ 3.84	162.57	3mを超える	0.00 ~ 2.29	4.07	21.79	100kN/m <sup>2</sup> を超える	1.00	10.53 ~ 58.44	162.57	3mを超える	25.00 ~ 58.44	4.07	21.79
	それ以外	1.00	3.84 ~ 11.63	100.00	それ以外	2.29 ~ 11.63	3.00	16.05	それ以外	1.00	5.00 ~ 10.53	100.00	それ以外	5.00 ~ 25.00	3.00	16.05
11	100kN/m <sup>2</sup> を超える	1.00	0.00 ~ 3.90	163.54	3mを超える	0.00 ~ 1.52	3.78	20.24	100kN/m <sup>2</sup> を超える	1.00	10.63 ~ 47.99	163.54	3mを超える	25.00 ~ 47.99	3.78	20.24
	それ以外	1.00	3.90 ~ 11.68	100.00	それ以外	1.52 ~ 11.68	3.00	16.05	それ以外	1.00	5.00 ~ 10.63	100.00	それ以外	5.00 ~ 25.00	3.00	16.05
12	100kN/m <sup>2</sup> を超える	1.00	0.00 ~ 3.74	160.81	3mを超える	0.00 ~ 1.42	3.71	19.85	100kN/m <sup>2</sup> を超える	1.00	10.55 ~ 43.62	160.81	3mを超える	25.00 ~ 43.62	3.71	19.85
	それ以外	1.00	3.74 ~ 11.53	100.00	それ以外	1.42 ~ 11.53	3.00	16.05	それ以外	1.00	5.00 ~ 10.55	100.00	それ以外	5.00 ~ 25.00	3.00	16.05
13	100kN/m <sup>2</sup> を超える	1.00	0.00 ~ 3.27	152.46	3mを超える	0.00 ~ 0.29	3.15	16.86	100kN/m <sup>2</sup> を超える	1.00	10.53 ~ 31.00	152.46	3mを超える	25.00 ~ 31.00	3.15	16.86
	それ以外	1.00	3.27 ~ 11.06	100.00	それ以外	0.29 ~ 11.06	3.00	16.05	それ以外	1.00	5.00 ~ 10.53	100.00	それ以外	5.00 ~ 25.00	3.00	16.05
14	100kN/m <sup>2</sup> を超える	-	- ~ -	-	3mを超える	- ~ -	-	-	100kN/m <sup>2</sup> を超える	-	- ~ -	-	3mを超える	- ~ -	-	-
	それ以外	1.00	0.00 ~ 4.62	57.65	それ以外	0.00 ~ 4.62	1.87	9.98	それ以外	1.00	5.00 ~ 5.00	57.65	それ以外	5.00 ~ 5.00	1.87	9.98
	100kN/m <sup>2</sup> を超える		~		3mを超える	~			100kN/m <sup>2</sup> を超える		~		3mを超える	~		
	それ以外		~		それ以外	~			それ以外		~		それ以外	~		