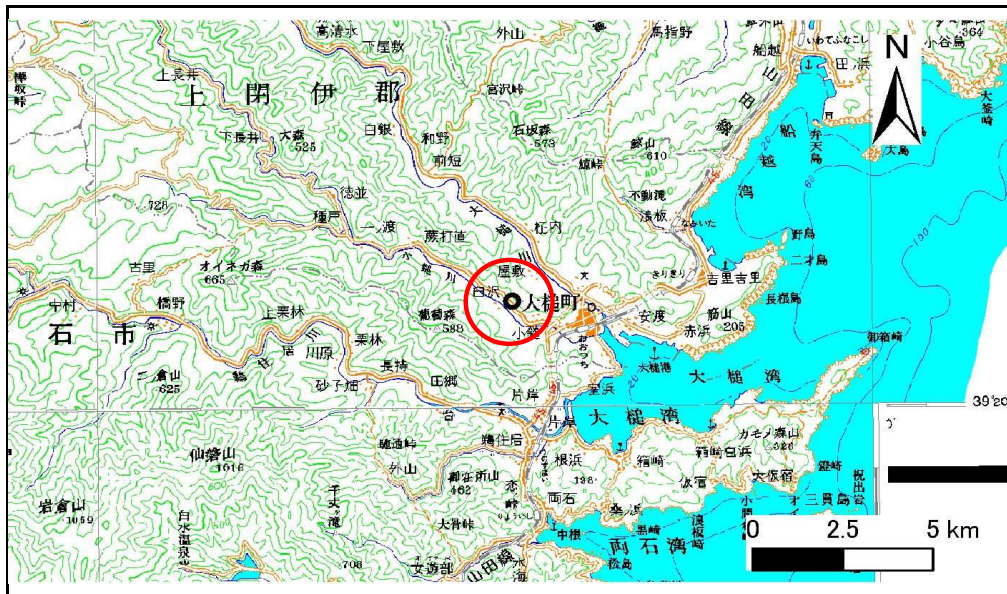


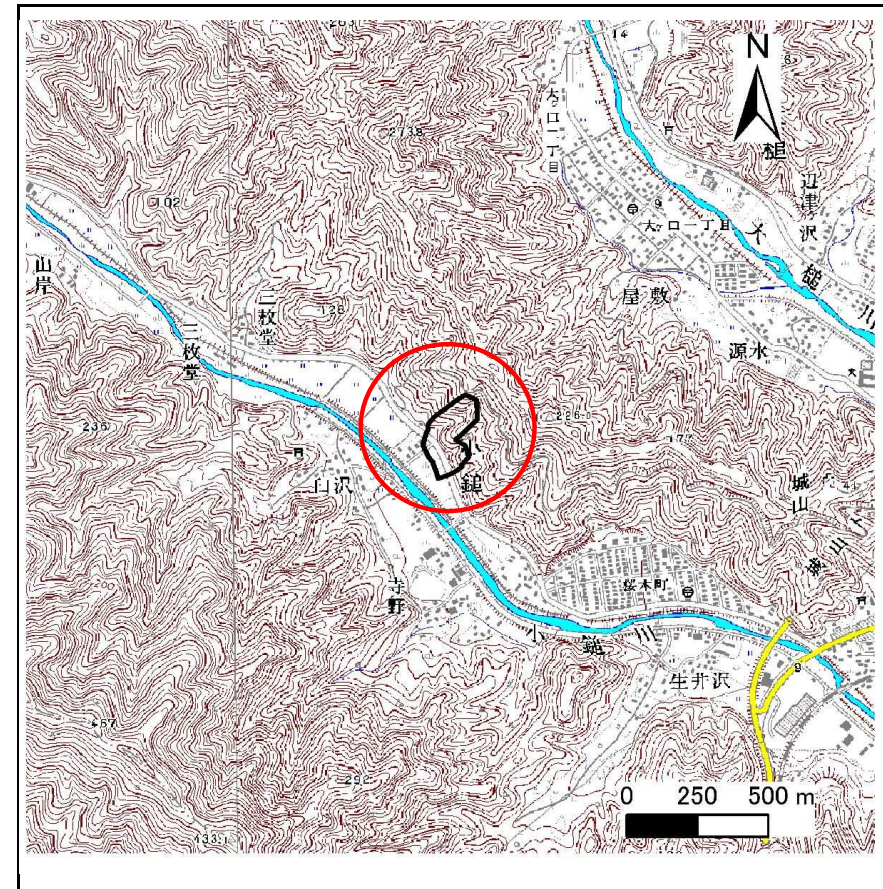
# 土砂災害防止に関する基礎調査(急傾斜地の崩壊)

表紙 概況、位置図

自然現象の種類	急傾斜地の崩壊
箇所番号	129B2037
箇所名	小槌第21地割-5
所在地	上閉伊郡大槌町小槌第21地割
調査機関	釜石地方振興局



位置図(S=1:200,000)



概況図(S=1:25,000)

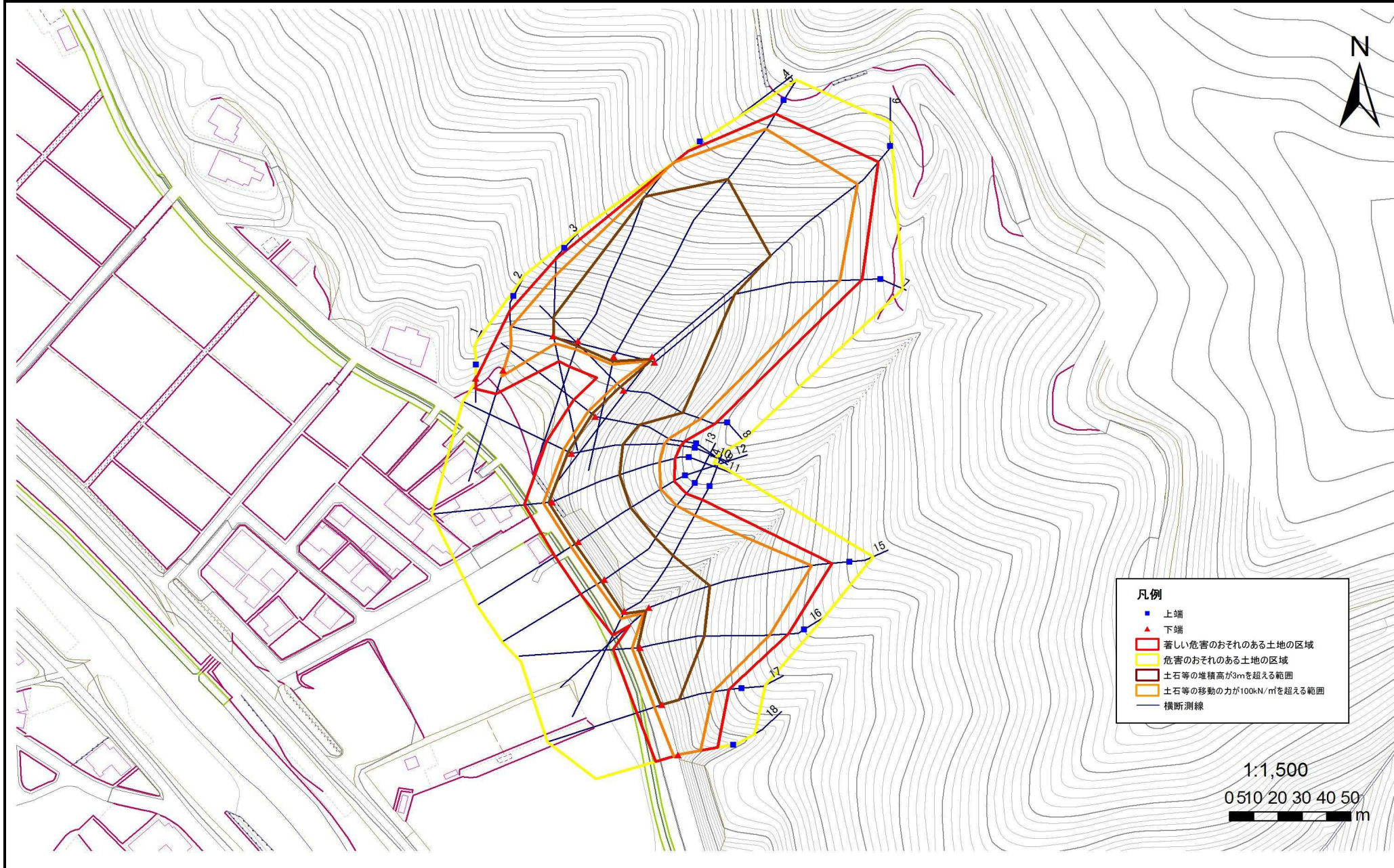


# 急傾斜地の崩壊区域調書

様式3-1 危害のおそれのある土地、著しい危害のおそれのある土地の設定図

調査年度 平成21年度

急傾斜地の位置	箇所番号	129B2037	箇所名	小縫第21地割-5	所在地	上閉伊郡大槌町小縫第21地割
---------	------	----------	-----	-----------	-----	----------------



## 急傾斜地の崩壊区域調査

様式3-2 建築物に作用すると想定される衝撃に関する事項(1/2)

調査年度	平成21年度
------	--------

急傾斜地の位置		箇所番号			箇所名				所在地		上関伊郡大槌町小鍬第21地割					
横断 測線 番号	急傾斜地の下端に隣接する土地								急傾斜地内							
	土石等の移動の高さと力の大きさ				土石等の堆積高さとの大きさ				土石等の移動の高さと力の大きさ				土石等の堆積高さとの大きさ			
	区分	高さ (m)	下端からの距離 (m)	力の大きさ (kN/m <sup>2</sup> )	区分	下端からの水平 距離(m)	高さ (m)	力の大きさ (kN/m <sup>2</sup> )	区分	高さ (m)	下端からの比高 (m)	力の大きさ (kN/m <sup>2</sup> )	区分	下端からの比高 (m)	高さ (m)	力の大きさ (kN/m <sup>2</sup> )
1	100kN/m <sup>2</sup> を超える	-	- ~ -	-	3mを超える	- ~ -	-	-	100kN/m <sup>2</sup> を超える	-	- ~ -	-	3mを超える	- ~ -	-	-
	それ以外	1.00	0.00 ~ 4.65	57.96	それ以外	0.00 ~ 4.65	1.85	9.92	それ以外	1.00	5.00 ~ 5.00	57.96	それ以外	5.00 ~ 5.00	1.85	9.92
2	100kN/m <sup>2</sup> を超える	1.00	0.00 ~ 2.84	144.93	3mを超える	- ~ -	-	-	100kN/m <sup>2</sup> を超える	1.00	10.53 ~ 24.83	144.93	3mを超える	- ~ -	-	-
	それ以外	1.00	2.84 ~ 10.62	100.00	それ以外	0.00 ~ 10.62	2.69	14.41	それ以外	1.00	5.00 ~ 10.53	100.00	それ以外	5.00 ~ 24.83	2.69	14.41
3	100kN/m <sup>2</sup> を超える	1.00	0.00 ~ 3.42	155.00	3mを超える	0.00 ~ 0.42	3.23	17.28	100kN/m <sup>2</sup> を超える	1.00	10.57 ~ 31.72	155.00	3mを超える	25.00 ~ 31.72	3.23	17.28
	それ以外	1.00	3.42 ~ 11.20	100.00	それ以外	0.42 ~ 11.20	3.00	16.05	それ以外	1.00	5.00 ~ 10.57	100.00	それ以外	5.00 ~ 25.00	3.00	16.05
4	100kN/m <sup>2</sup> を超える	1.00	0.00 ~ 3.73	160.48	3mを超える	0.00 ~ 2.18	3.99	21.38	100kN/m <sup>2</sup> を超える	1.00	10.54 ~ 75.95	160.48	3mを超える	25.00 ~ 75.95	3.99	21.38
	それ以外	1.00	3.73 ~ 11.51	100.00	それ以外	2.18 ~ 11.51	3.00	16.05	それ以外	1.00	5.00 ~ 10.54	100.00	それ以外	5.00 ~ 25.00	3.00	16.05
5	100kN/m <sup>2</sup> を超える	1.00	0.00 ~ 3.60	158.18	3mを超える	0.00 ~ 2.11	3.94	21.08	100kN/m <sup>2</sup> を超える	1.00	10.60 ~ 95.07	158.18	3mを超える	30.00 ~ 95.07	3.94	21.08
	それ以外	1.00	3.60 ~ 11.38	100.00	それ以外	2.11 ~ 11.38	3.00	16.05	それ以外	1.00	5.00 ~ 10.60	100.00	それ以外	5.00 ~ 30.00	3.00	16.05
6	100kN/m <sup>2</sup> を超える	1.00	0.00 ~ 2.15	133.44	3mを超える	0.00 ~ 1.51	3.58	19.16	100kN/m <sup>2</sup> を超える	1.00	12.53 ~ 77.78	133.44	3mを超える	40.00 ~ 77.78	3.58	19.16
	それ以外	1.00	2.15 ~ 9.94	100.00	それ以外	1.51 ~ 9.94	3.00	16.05	それ以外	1.00	5.00 ~ 12.53	100.00	それ以外	5.00 ~ 40.00	3.00	16.05
7	100kN/m <sup>2</sup> を超える	1.00	0.00 ~ 3.02	148.07	3mを超える	0.00 ~ 1.84	3.77	20.16	100kN/m <sup>2</sup> を超える	1.00	11.08 ~ 68.64	148.07	3mを超える	40.00 ~ 68.64	3.77	20.16
	それ以外	1.00	3.02 ~ 10.81	100.00	それ以外	1.84 ~ 10.81	3.00	16.05	それ以外	1.00	5.00 ~ 11.08	100.00	それ以外	5.00 ~ 40.00	3.00	16.05
8	100kN/m <sup>2</sup> を超える	1.00	0.00 ~ 3.78	161.44	3mを超える	0.00 ~ 1.94	4.15	22.20	100kN/m <sup>2</sup> を超える	1.00	12.03 ~ 47.94	161.44	3mを超える	20.00 ~ 47.94	4.15	22.20
	それ以外	1.00	3.78 ~ 11.56	100.00	それ以外	1.94 ~ 11.56	3.00	16.05	それ以外	1.00	5.00 ~ 12.03	100.00	それ以外	5.00 ~ 20.00	3.00	16.05
9	100kN/m <sup>2</sup> を超える	1.00	0.00 ~ 3.79	161.70	3mを超える	0.00 ~ 1.84	4.05	21.67	100kN/m <sup>2</sup> を超える	1.00	11.49 ~ 42.87	161.70	3mを超える	25.00 ~ 42.87	4.05	21.67
	それ以外	1.00	3.79 ~ 11.58	100.00	それ以外	1.84 ~ 11.58	3.00	16.05	それ以外	1.00	5.00 ~ 11.49	100.00	それ以外	5.00 ~ 25.00	3.00	16.05
10	100kN/m <sup>2</sup> を超える	1.00	0.00 ~ 3.82	162.11	3mを超える	0.00 ~ 1.52	3.78	20.25	100kN/m <sup>2</sup> を超える	1.00	10.63 ~ 42.86	162.11	3mを超える	25.00 ~ 42.86	3.78	20.25
	それ以外	1.00	3.82 ~ 11.60	100.00	それ以外	1.52 ~ 11.60	3.00	16.05	それ以外	1.00	5.00 ~ 10.63	100.00	それ以外	5.00 ~ 25.00	3.00	16.05
11	100kN/m <sup>2</sup> を超える	1.00	0.00 ~ 3.93	164.23	3mを超える	0.00 ~ 1.54	3.79	20.31	100kN/m <sup>2</sup> を超える	1.00	10.65 ~ 50.30	164.23	3mを超える	25.00 ~ 50.30	3.79	20.31
	それ以外	1.00	3.93 ~ 11.72	100.00	それ以外	1.54 ~ 11.72	3.00	16.05	それ以外	1.00	5.00 ~ 10.65	100.00	それ以外	5.00 ~ 25.00	3.00	16.05
12	100kN/m <sup>2</sup> を超える	1.00	0.00 ~ 3.96	164.77	3mを超える	0.00 ~ 1.76	3.97	21.26	100kN/m <sup>2</sup> を超える	1.00	11.16 ~ 49.17	164.77	3mを超える	25.00 ~ 49.17	3.97	21.26
	それ以外	1.00	3.96 ~ 11.75	100.00	それ以外	1.76 ~ 11.75	3.00	16.05	それ以外	1.00	5.00 ~ 11.16	100.00	それ以外	5.00 ~ 25.00	3.00	16.05
13	100kN/m <sup>2</sup> を超える	1.00	0.00 ~ 3.96	164.80	3mを超える	0.00 ~ 1.62	3.86	20.65	100kN/m <sup>2</sup> を超える	1.00	10.79 ~ 49.34	164.80	3mを超える	25.00 ~ 49.34	3.86	20.65
	それ以外	1.00	3.96 ~ 11.75	100.00	それ以外	1.62 ~ 11.75	3.00	16.05	それ以外	1.00	5.00 ~ 10.79	100.00	それ以外	5.00 ~ 25.00	3.00	16.05
14	100kN/m <sup>2</sup> を超える	1.00	0.00 ~ 3.63	158.78	3mを超える	0.00 ~ 1.28	3.62	19.35	100kN/m <sup>2</sup> を超える	1.00	10.54 ~ 48.84	158.78	3mを超える	25.00 ~ 48.84	3.62	19.35
	それ以外	1.00	3.63 ~ 11.42	100.00	それ以外	1.28 ~ 11.42	3.00	16.05	それ以外	1.00	5.00 ~ 10.54	100.00	それ以外	5.00 ~ 25.00	3.00	16.05
15	100kN/m <sup>2</sup> を超える	1.00	0.00 ~ 3.24	151.93	3mを超える	0.00 ~ 1.95	3.83	20.51	100kN/m <sup>2</sup> を超える	1.00	10.83 ~ 58.21	151.93	3mを超える	40.00 ~ 58.21	3.83	20.51
	それ以外	1.00	3.24 ~ 11.03	100.00	それ以外	1.95 ~ 11.03	3.00	16.05	それ以外	1.00	5.00 ~ 10.83	100.00	それ以外	5.00 ~ 40.00	3.00	16.05

## 急傾斜地の崩壊区域調査

様式3-2 建築物に作用すると想定される衝撃に関する事項(2/2)

調査年度 平成21年度

急傾斜地の位置		箇所番号 129B2037			箇所名 小鍬第21地割-5		所在地 上閉伊郡大槌町小鍬第21地割									
横断 測線 番号	急傾斜地の下端に隣接する土地								急傾斜地内							
	土石等の移動の高さと力の大きさ				土石等の堆積高さとの大きさ				土石等の移動の高さと力の大きさ				土石等の堆積高さとの大きさ			
	区分	高さ (m)	下端からの距離 (m)	力の大きさ (kN/m <sup>2</sup> )	区分	下端からの水平 距離(m)	高さ (m)	力の大きさ (kN/m <sup>2</sup> )	区分	高さ (m)	下端からの比高 (m)	力の大きさ (kN/m <sup>2</sup> )	区分	下端からの比高 (m)	高さ (m)	力の大きさ (kN/m <sup>2</sup> )
16	100kN/m <sup>2</sup> を超える	1.00	0.00 ~ 3.47	155.94	3mを超える	0.00 ~ 1.19	3.55	19.01	100kN/m <sup>2</sup> を超える	1.00	10.62 ~ 49.33	155.94	3mを超える	30.00 ~ 49.33	3.55	19.01
	それ以外	1.00	3.47 ~ 11.26	100.00	それ以外	1.19 ~ 11.26	3.00	16.05	それ以外	1.00	5.00 ~ 10.62	100.00	それ以外	5.00 ~ 30.00	3.00	16.05
17	100kN/m <sup>2</sup> を超える	1.00	0.00 ~ 3.41	154.90	3mを超える	0.00 ~ 0.74	3.45	18.45	100kN/m <sup>2</sup> を超える	1.00	11.25 ~ 31.86	154.90	3mを超える	25.00 ~ 31.86	3.45	18.45
	それ以外	1.00	3.41 ~ 11.20	100.00	それ以外	0.74 ~ 11.20	3.00	16.05	それ以外	1.00	5.00 ~ 11.25	100.00	それ以外	5.00 ~ 25.00	3.00	16.05
18	100kN/m <sup>2</sup> を超える	1.00	0.00 ~ 1.93	129.77	3mを超える	- ~ -	-	-	100kN/m <sup>2</sup> を超える	1.00	10.53 ~ 17.71	129.77	3mを超える	- ~ -	-	-
	それ以外	1.00	1.93 ~ 9.72	100.00	それ以外	0.00 ~ 9.72	2.37	12.67	それ以外	1.00	5.00 ~ 10.53	100.00	それ以外	5.00 ~ 17.71	2.37	12.67
	100kN/m <sup>2</sup> を超える		~		3mを超える	~			100kN/m <sup>2</sup> を超える		~		3mを超える	~		
	それ以外		~		それ以外	~			それ以外		~		それ以外	~		
	100kN/m <sup>2</sup> を超える		~		3mを超える	~			100kN/m <sup>2</sup> を超える		~		3mを超える	~		
	それ以外		~		それ以外	~			それ以外		~		それ以外	~		
	100kN/m <sup>2</sup> を超える		~		3mを超える	~			100kN/m <sup>2</sup> を超える		~		3mを超える	~		
	それ以外		~		それ以外	~			それ以外		~		それ以外	~		
	100kN/m <sup>2</sup> を超える		~		3mを超える	~			100kN/m <sup>2</sup> を超える		~		3mを超える	~		
	それ以外		~		それ以外	~			それ以外		~		それ以外	~		
	100kN/m <sup>2</sup> を超える		~		3mを超える	~			100kN/m <sup>2</sup> を超える		~		3mを超える	~		
	それ以外		~		それ以外	~			それ以外		~		それ以外	~		
	100kN/m <sup>2</sup> を超える		~		3mを超える	~			100kN/m <sup>2</sup> を超える		~		3mを超える	~		
	それ以外		~		それ以外	~			それ以外		~		それ以外	~		
	100kN/m <sup>2</sup> を超える		~		3mを超える	~			100kN/m <sup>2</sup> を超える		~		3mを超える	~		
	それ以外		~		それ以外	~			それ以外		~		それ以外	~		