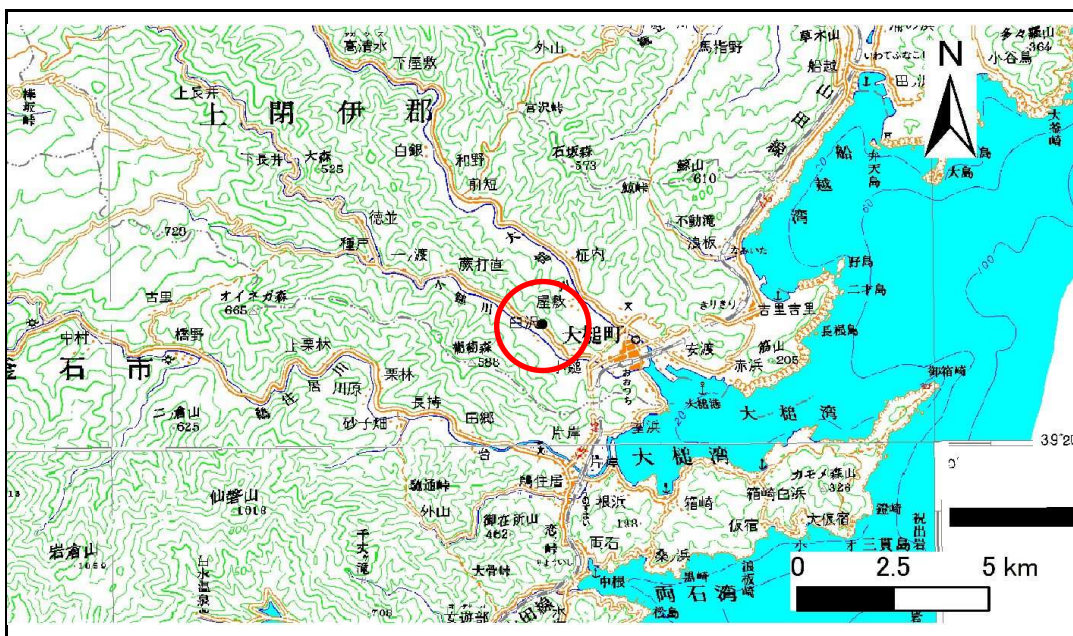


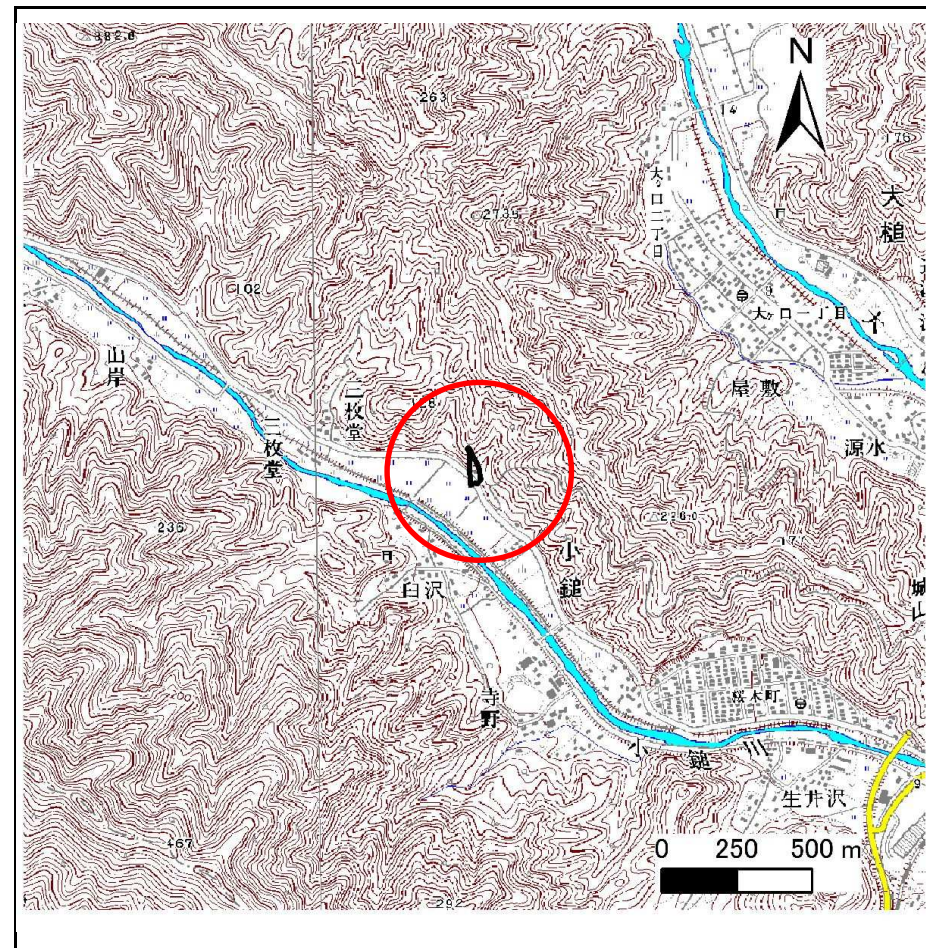
土砂災害防止に関する基礎調査(急傾斜地の崩壊)

表紙 概況、位置図

自然現象の種類	急傾斜地の崩壊
箇所番号	129B2030
箇所名	小鍬第21地割-2
所在地	上閉伊郡大槌町小鍬第21地割
調査機関	釜石地方振興局



位置図(S=1:200,000)



概況図(S=1:25,000)

急傾斜地の崩壊区域調書

様式3-1 危害のおそれのある土地、著しい危害のおそれのある土地の設定図

調査年度 平成21年度

急傾斜地の位置	箇所番号	129B2030	箇所名	小籠第21地割-2	所在地	上閉伊郡大槌町小籠第21地割
---------	------	----------	-----	-----------	-----	----------------



- 凡例**
- 上端
 - ▲ 下端
 - 著しい危害のおそれのある土地の区域
 - 危害のおそれのある土地の区域
 - 土石等の堆積高が3mを超える範囲
 - 土石等の移動の力が100kN/m²を超える範囲
 - 横断測線

1:1,000
0 5 10 20 30 40 50 m

急傾斜地の崩壊区域調査

様式3-2 建築物に作用すると想定される衝撃に関する事項(1/1)

調査年度	平成21年度
------	--------

急傾斜地の位置		箇所番号			箇所名			所在地								
		129B2030			小鍬第21地割-2			上関伊郡大槌町小鍬第21地割								
横断 測線 番号	急傾斜地の下端に隣接する土地								急傾斜地内							
	土石等の移動の高さと力の大きさ				土石等の堆積高さとの大きさ				土石等の移動の高さと力の大きさ				土石等の堆積高さとの大きさ			
	区分	高さ (m)	下端からの距離 (m)	力の大きさ (kN/m ²)	区分	下端からの水平 距離(m)	高さ (m)	力の大きさ (kN/m ²)	区分	高さ (m)	下端からの比高 (m)	力の大きさ (kN/m ²)	区分	下端からの比高 (m)	高さ (m)	力の大きさ (kN/m ²)
1	100kN/m ² を超える	1.00	0.00 ~ 2.66	141.83	3mを超える	0.00 ~ 0.83	3.35	17.94	100kN/m ² を超える	1.00	11.45 ~ 43.33	141.83	3mを超える	40.00 ~ 43.33	3.35	17.94
	それ以外	1.00	2.66 ~ 10.44	100.00	それ以外	0.83 ~ 10.44	3.00	16.05	それ以外	1.00	5.00 ~ 11.45	100.00	それ以外	5.00 ~ 40.00	3.00	16.05
2	100kN/m ² を超える	1.00	0.00 ~ 3.19	150.97	3mを超える	0.00 ~ 1.07	3.48	18.63	100kN/m ² を超える	1.00	10.80 ~ 43.64	150.97	3mを超える	30.00 ~ 43.64	3.48	18.63
	それ以外	1.00	3.19 ~ 10.97	100.00	それ以外	1.07 ~ 10.97	3.00	16.05	それ以外	1.00	5.00 ~ 10.80	100.00	それ以外	5.00 ~ 30.00	3.00	16.05
3	100kN/m ² を超える	1.00	0.00 ~ 2.99	147.46	3mを超える	0.00 ~ 0.96	3.42	18.31	100kN/m ² を超える	1.00	11.03 ~ 45.64	147.46	3mを超える	40.00 ~ 45.64	3.42	18.31
	それ以外	1.00	2.99 ~ 10.77	100.00	それ以外	0.96 ~ 10.77	3.00	16.05	それ以外	1.00	5.00 ~ 11.03	100.00	それ以外	5.00 ~ 40.00	3.00	16.05
4	100kN/m ² を超える	1.00	0.00 ~ 2.69	142.37	3mを超える	0.00 ~ 0.85	3.36	17.99	100kN/m ² を超える	1.00	11.38 ~ 41.75	142.37	3mを超える	40.00 ~ 41.75	3.36	17.99
	それ以外	1.00	2.69 ~ 10.47	100.00	それ以外	0.85 ~ 10.47	3.00	16.05	それ以外	1.00	5.00 ~ 11.38	100.00	それ以外	5.00 ~ 40.00	3.00	16.05
5	100kN/m ² を超える	1.00	0.00 ~ 2.12	132.90	3mを超える	- ~ -	-	-	100kN/m ² を超える	1.00	12.38 ~ 39.77	132.90	3mを超える	- ~ -	-	-
	それ以外	1.00	2.12 ~ 9.91	100.00	それ以外	0.00 ~ 9.91	2.81	15.03	それ以外	1.00	5.00 ~ 12.38	100.00	それ以外	5.00 ~ 39.77	2.81	15.03
	100kN/m ² を超える		~		3mを超える	~			100kN/m ² を超える		~		3mを超える	~		
	それ以外		~		それ以外	~			それ以外		~		それ以外	~		
	100kN/m ² を超える		~		3mを超える	~			100kN/m ² を超える		~		3mを超える	~		
	それ以外		~		それ以外	~			それ以外		~		それ以外	~		
	100kN/m ² を超える		~		3mを超える	~			100kN/m ² を超える		~		3mを超える	~		
	それ以外		~		それ以外	~			それ以外		~		それ以外	~		
	100kN/m ² を超える		~		3mを超える	~			100kN/m ² を超える		~		3mを超える	~		
	それ以外		~		それ以外	~			それ以外		~		それ以外	~		
	100kN/m ² を超える		~		3mを超える	~			100kN/m ² を超える		~		3mを超える	~		
	それ以外		~		それ以外	~			それ以外		~		それ以外	~		
	100kN/m ² を超える		~		3mを超える	~			100kN/m ² を超える		~		3mを超える	~		
	それ以外		~		それ以外	~			それ以外		~		それ以外	~		