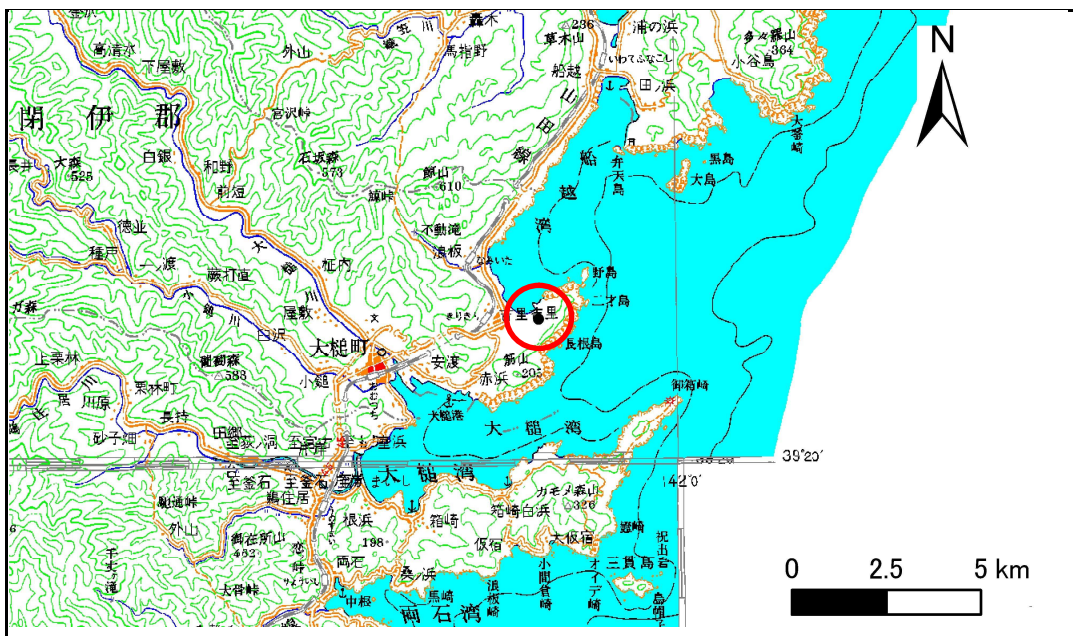


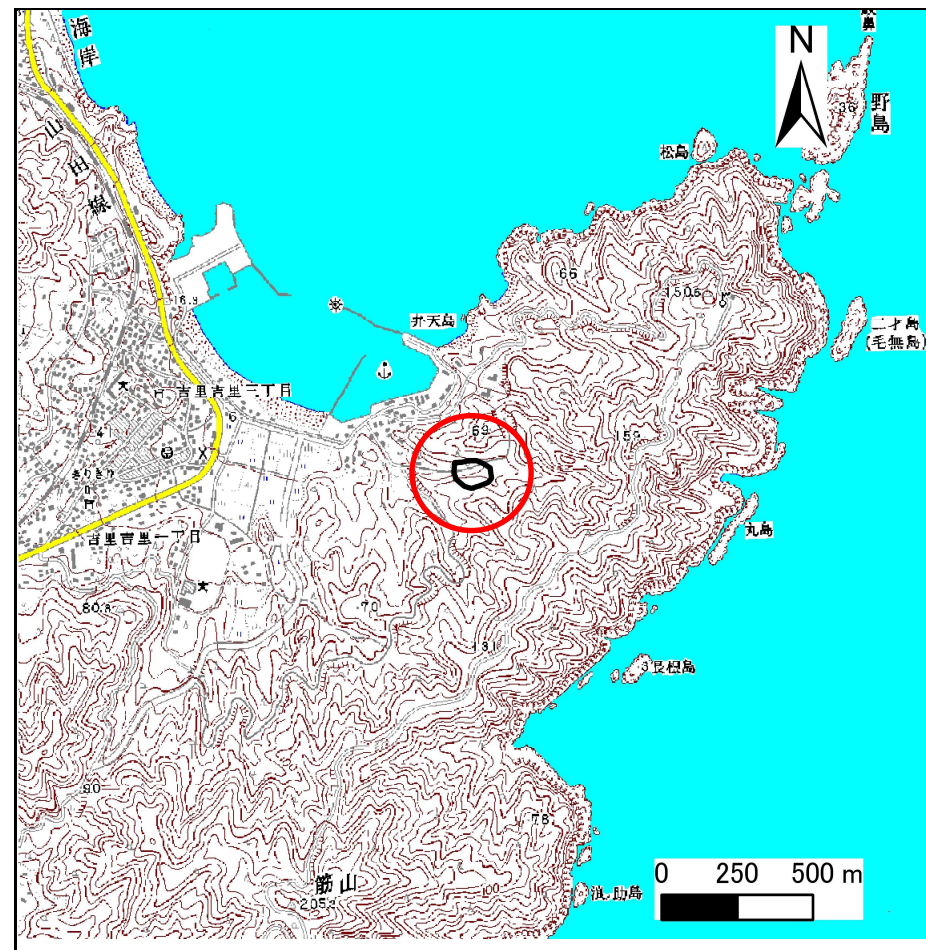
土砂災害防止に関する基礎調査(急傾斜地の崩壊)

表紙 概況、位置図

自然現象の種類	急傾斜地の崩壊
箇所番号	129B2024
箇所名	吉里吉里3丁目-3
所在地	上閉伊郡大槌町吉里吉里三丁目
調査機関	岩手県釜石地方振興局土木部



概況図 (S=1:200,000)



位置図 (S=1:25,000)

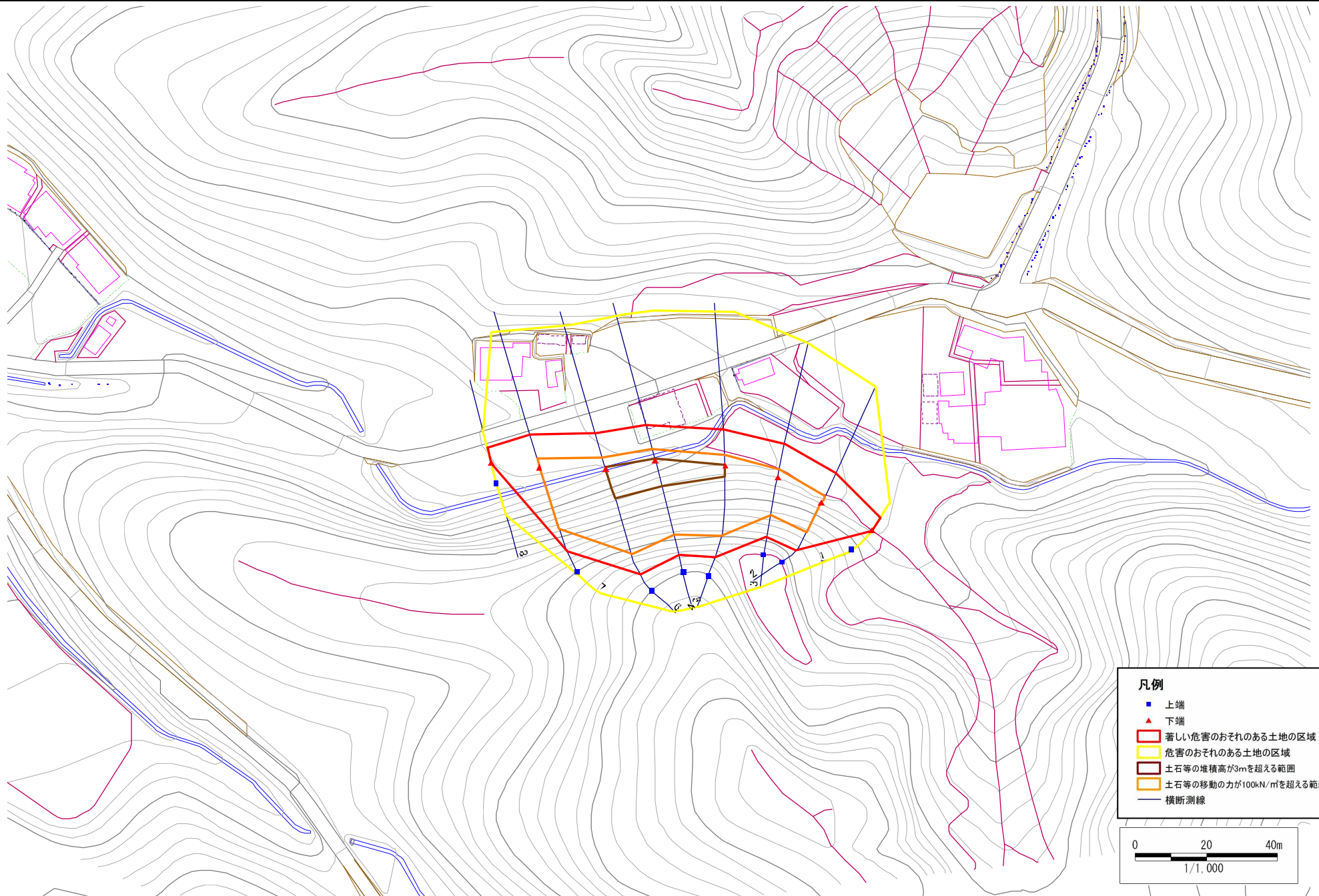
岩手県

急傾斜地の崩壊区域調書

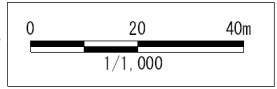
様式3-1 危害のおそれのある土地、著しい危害のおそれのある土地の設定図（全体図）

調査年度 平成18年度

急傾斜地の位置	箇所番号	129B2024	箇所名	吉里吉里3丁目-3	所在地	上閉伊郡大槌町吉里吉里三丁目
---------	------	----------	-----	-----------	-----	----------------



- 凡例**
- 上端
 - ▲ 下端
 - 著しい危害のおそれのある土地の区域
 - 危害のおそれのある土地の区域
 - 土石等の堆積高が3mを超える範囲
 - 土石等の移動の力が100kN/m²を超える範囲
 - 横断測線



急傾斜地の崩壊区域調査書

様式3-2 建築物に作用すると想定される衝撃に関する事項 (1/1)

調査年度	平成18年度
------	--------

急傾斜地の位置		129B2024			箇所名		吉里吉里3丁目-3		所在地		上閉伊郡大槌町吉里吉里三丁目					
横断 測線 番号	急傾斜地の下端に隣接する土地								急傾斜地内							
	土石等の移動の高さと力の大きさ				土石等の堆積高さと力の大きさ				土石等の移動の高さと力の大きさ				土石等の堆積高さと力の大きさ			
	区分	高さ (m)	下端からの距離 (m)	力の大きさ (kN/m ²)	区分	下端からの水平 距離(m)	高さ (m)	力の大きさ (kN/m ²)	区分	高さ (m)	上端からの比高 (m)	力の大きさ (kN/m ²)	区分	上端からの比高 (m)	高さ (m)	力の大きさ (kN/m ²)
1	100kN/m ² を超える	-	- ~ -	-	3mを超える	- ~ -	-	-	100kN/m ² を超える	-	- ~ -	-	3mを超える	- ~ -	-	-
	それ以外	1.00	0.00 ~ 4.65	58.01	それ以外	0.00 ~ 0.00	1.58	8.47	それ以外	1.00	5.00 ~ 5.11	58.01	それ以外	5.00 ~ 5.11	1.58	8.47
2	100kN/m ² を超える	1.00	0.00 ~ 2.27	135.32	3mを超える	- ~ -	-	-	100kN/m ² を超える	1.00	10.76 ~ 19.56	135.32	3mを超える	- ~ -	-	-
	それ以外	1.00	2.27 ~ 10.05	100.00	それ以外	0.00 ~ 10.05	2.50	13.36	それ以外	1.00	5.00 ~ 10.76	100.00	それ以外	5.00 ~ 19.56	2.50	13.36
3	100kN/m ² を超える	1.00	0.00 ~ 2.50	139.22	3mを超える	- ~ -	-	-	100kN/m ² を超える	1.00	10.77 ~ 21.10	139.22	3mを超える	- ~ -	-	-
	それ以外	1.00	2.50 ~ 10.29	100.00	それ以外	0.00 ~ 10.29	2.85	15.24	それ以外	1.00	5.00 ~ 10.77	100.00	それ以外	5.00 ~ 21.10	2.85	15.24
4	100kN/m ² を超える	1.00	0.00 ~ 3.17	150.58	3mを超える	0.00 ~ 0.18	3.10	16.58	100kN/m ² を超える	1.00	10.55 ~ 27.84	150.58	3mを超える	25.00 ~ 27.84	3.10	16.58
	それ以外	1.00	3.17 ~ 10.95	100.00	それ以外	0.18 ~ 10.95	3.00	16.05	それ以外	1.00	5.00 ~ 10.55	100.00	それ以外	5.00 ~ 25.00	3.00	16.05
5	100kN/m ² を超える	1.00	0.00 ~ 3.49	156.32	3mを超える	0.00 ~ 0.67	3.39	18.16	100kN/m ² を超える	1.00	11.01 ~ 32.53	156.32	3mを超える	25.00 ~ 32.53	3.39	18.16
	それ以外	1.00	3.49 ~ 11.28	100.00	それ以外	0.67 ~ 11.28	3.00	16.05	それ以外	1.00	5.00 ~ 11.01	100.00	それ以外	5.00 ~ 25.00	3.00	16.05
6	100kN/m ² を超える	1.00	0.00 ~ 3.48	156.14	3mを超える	0.00 ~ 0.43	3.24	17.32	100kN/m ² を超える	1.00	10.58 ~ 32.91	156.14	3mを超える	25.00 ~ 32.91	3.24	17.32
	それ以外	1.00	3.48 ~ 11.27	100.00	それ以外	0.43 ~ 11.27	3.00	16.05	それ以外	1.00	5.00 ~ 10.58	100.00	それ以外	5.00 ~ 25.00	3.00	16.05
7	100kN/m ² を超える	1.00	0.00 ~ 2.71	142.74	3mを超える	- ~ -	-	-	100kN/m ² を超える	1.00	10.61 ~ 24.82	142.74	3mを超える	- ~ -	-	-
	それ以外	1.00	2.71 ~ 10.50	100.00	それ以外	0.00 ~ 10.50	2.63	14.10	それ以外	1.00	5.00 ~ 10.61	100.00	それ以外	5.00 ~ 24.82	2.63	14.10
8	100kN/m ² を超える	-	- ~ -	-	3mを超える	- ~ -	-	-	100kN/m ² を超える	-	- ~ -	-	3mを超える	- ~ -	-	-
	それ以外	1.00	0.00 ~ 4.75	59.21	それ以外	0.00 ~ 4.75	1.78	9.52	それ以外	1.00	5.00 ~ 5.00	59.21	それ以外	5.00 ~ 5.00	1.78	9.52
	100kN/m ² を超える		~		3mを超える	~			100kN/m ² を超える		~		3mを超える	~		
	それ以外		~		それ以外	~			それ以外		~		それ以外	~		
	100kN/m ² を超える		~		3mを超える	~			100kN/m ² を超える		~		3mを超える	~		
	それ以外		~		それ以外	~			それ以外		~		それ以外	~		
	100kN/m ² を超える		~		3mを超える	~			100kN/m ² を超える		~		3mを超える	~		
	それ以外		~		それ以外	~			それ以外		~		それ以外	~		
	100kN/m ² を超える		~		3mを超える	~			100kN/m ² を超える		~		3mを超える	~		
	それ以外		~		それ以外	~			それ以外		~		それ以外	~		
	100kN/m ² を超える		~		3mを超える	~			100kN/m ² を超える		~		3mを超える	~		
	それ以外		~		それ以外	~			それ以外		~		それ以外	~		