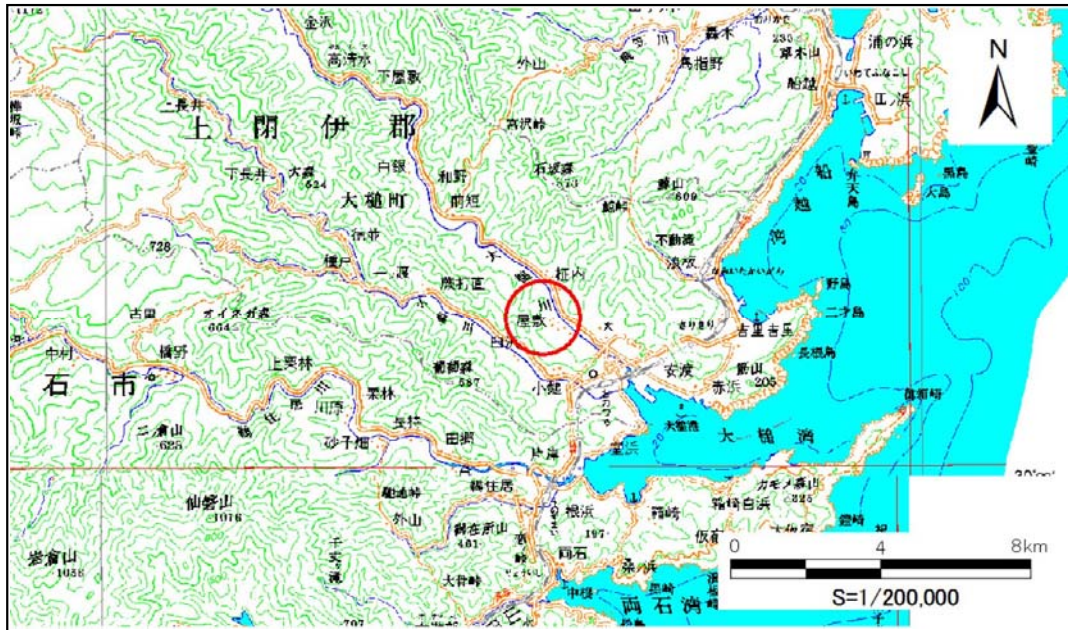


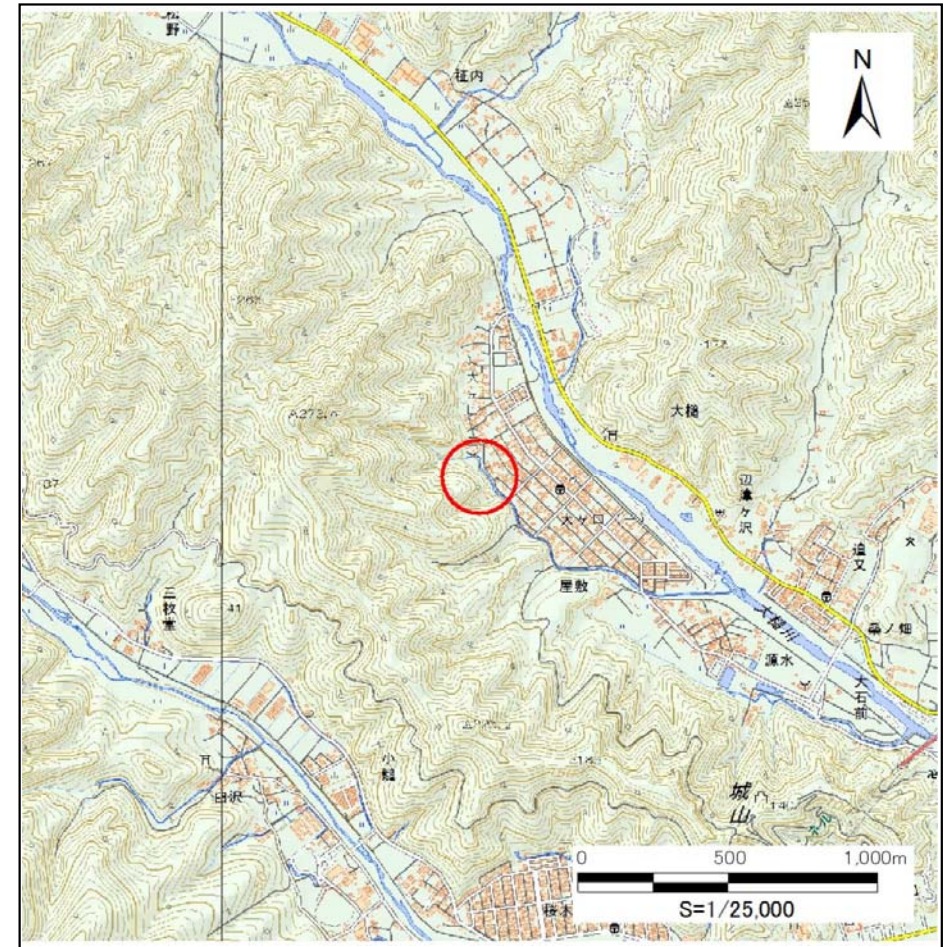
# 土砂災害防止に関する基礎調査(急傾斜地の崩壊)

表紙 概況、位置図

自然現象の種類	急傾斜地の崩壊
箇所番号	129B2008
箇所名	大ケ口2丁目-3
所在地	上閉伊郡大槌町大ケ口二丁目
調査機関	県土整備部砂防災害課



概況図 (S=1:200,000)



位置図 (S=1:25,000)

国土地理院の数値地図20000(地図画像)『盛岡、一関』及び数値地図2500(地図画像)『橋野、大槌』を掲載



# 急傾斜地の崩壊区域調書

様式3-1 危害のおそれのある土地、著しい危害のおそれのある土地の設定図

調査年度

平成28年度

急傾斜地の位置

箇所番号

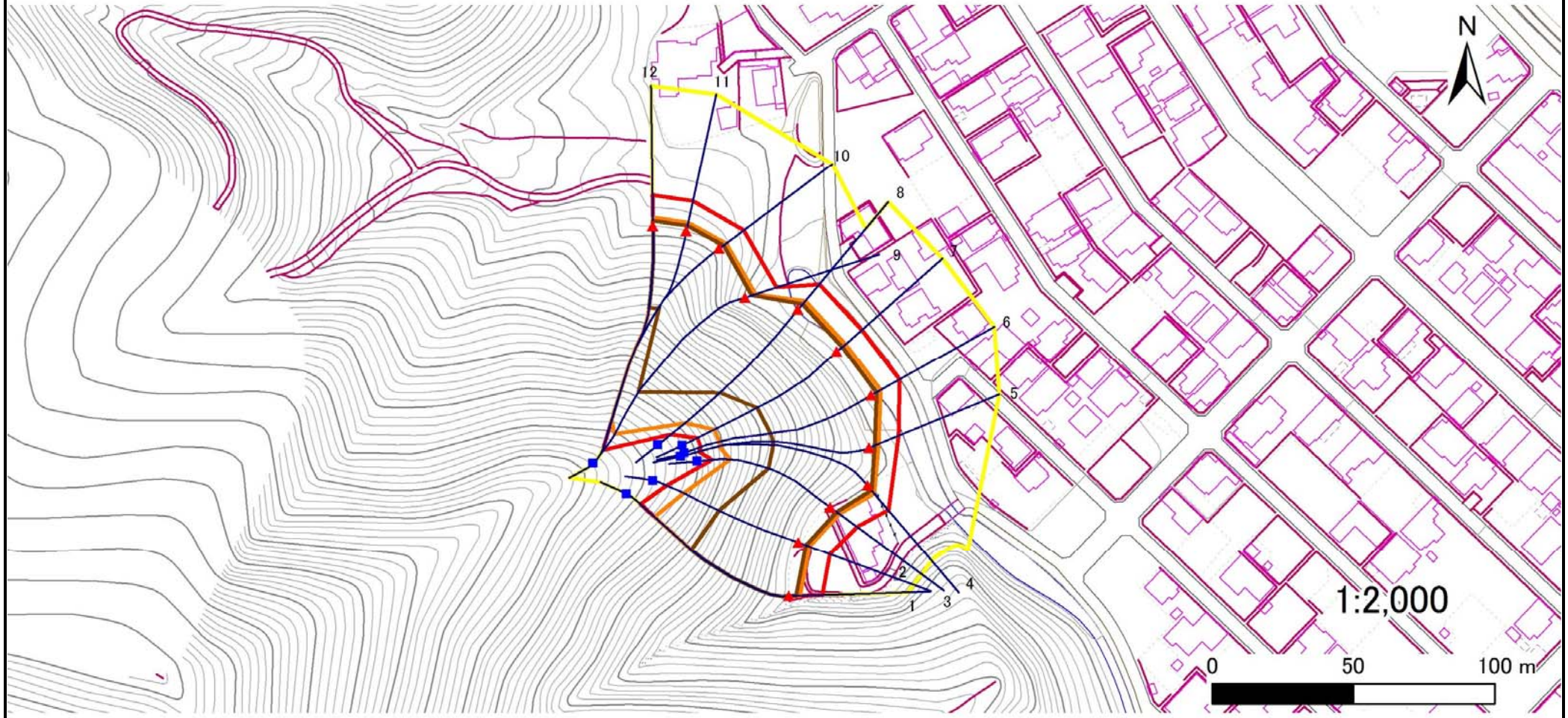
129B2008

箇所名

大ケロ2丁目-3

所在地

上閉伊郡大槌町大ケロ三丁目



凡例

■ 上端  
▲ 下端

— 横断測線

— 危害のおそれのある土地の区域

— 著しい危害のおそれのある土地の区域

— 土石等の移動による力が100kN/m<sup>2</sup>を超える範囲

— 土石等の堆積高が3mを超える範囲

## 急傾斜地の崩壊区域調書

様式3-2 建築物に作用すると想定される衝撃に関する事項(1/1)

													調査年度	平成28年度				
急傾斜地の位置		箇所番号			129B2008			箇所名		大ケロ2丁目-3			所在地		上閉伊郡大槌町大ケロ二丁目			
横断 測線 番号	急傾斜地の下端に隣接する土地								急傾斜地内									
	土石等の移動の高さと力の大きさ				土石等の堆積高さと力の大きさ				土石等の移動の高さと力の大きさ				土石等の堆積高さと力の大きさ					
	区分	高さ (m)	下端からの距離 (m)	力の大きさ (kN/m <sup>2</sup> )	区分	下端からの水平 距離(m)	高さ (m)	力の大きさ (kN/m <sup>2</sup> )	区分	高さ (m)	上端からの比高 (m)	力の大きさ (kN/m <sup>2</sup> )	区分	上端からの比高 (m)	高さ (m)	力の大きさ (kN/m <sup>2</sup> )		
1	100kN/m <sup>2</sup> を超える	1.00	0.00 ~ 3.95	164.56	3mを超える	0.00 ~ 1.70	3.92	19.83	100kN/m <sup>2</sup> を超える	1.00	10.98 ~ 47.55	164.56	3mを超える	25.00 ~ 47.55	3.92	19.83		
	それ以外	1.00	3.95 ~ 11.74	100.00	それ以外	1.70 ~ 11.74	3.00	15.16	それ以外	1.00	5.00 ~ 10.98	100.00	それ以外	5.00 ~ 25.00	3.00	15.16		
2	100kN/m <sup>2</sup> を超える	1.00	0.00 ~ 3.67	159.39	3mを超える	0.00 ~ 2.18	3.99	20.18	100kN/m <sup>2</sup> を超える	1.00	10.54 ~ 53.06	159.39	3mを超える	25.00 ~ 53.06	3.99	20.18		
	それ以外	1.00	3.67 ~ 11.45	100.00	それ以外	2.18 ~ 11.45	3.00	15.16	それ以外	1.00	5.00 ~ 10.54	100.00	それ以外	5.00 ~ 25.00	3.00	15.16		
3	100kN/m <sup>2</sup> を超える	1.00	0.00 ~ 3.66	159.31	3mを超える	0.00 ~ 2.19	4.00	20.20	100kN/m <sup>2</sup> を超える	1.00	10.54 ~ 51.05	159.31	3mを超える	25.00 ~ 51.05	4.00	20.20		
	それ以外	1.00	3.66 ~ 11.45	100.00	それ以外	2.19 ~ 11.45	3.00	15.16	それ以外	1.00	5.00 ~ 10.54	100.00	それ以外	5.00 ~ 25.00	3.00	15.16		
4	100kN/m <sup>2</sup> を超える	1.00	0.00 ~ 3.85	162.65	3mを超える	0.00 ~ 2.30	4.08	20.64	100kN/m <sup>2</sup> を超える	1.00	10.54 ~ 55.47	162.65	3mを超える	25.00 ~ 55.47	4.08	20.64		
	それ以外	1.00	3.85 ~ 11.63	100.00	それ以外	2.30 ~ 11.63	3.00	15.16	それ以外	1.00	5.00 ~ 10.54	100.00	それ以外	5.00 ~ 25.00	3.00	15.16		
5	100kN/m <sup>2</sup> を超える	1.00	0.00 ~ 3.97	164.94	3mを超える	0.00 ~ 2.44	4.19	21.19	100kN/m <sup>2</sup> を超える	1.00	10.66 ~ 54.47	164.94	3mを超える	25.00 ~ 54.47	4.19	21.19		
	それ以外	1.00	3.97 ~ 11.76	100.00	それ以外	2.44 ~ 11.76	3.00	15.16	それ以外	1.00	5.00 ~ 10.66	100.00	それ以外	5.00 ~ 25.00	3.00	15.16		
6	100kN/m <sup>2</sup> を超える	1.00	0.00 ~ 4.04	166.20	3mを超える	0.00 ~ 2.49	4.24	21.45	100kN/m <sup>2</sup> を超える	1.00	10.75 ~ 60.18	166.20	3mを超える	25.00 ~ 60.18	4.24	21.45		
	それ以外	1.00	4.04 ~ 11.83	100.00	それ以外	2.49 ~ 11.83	3.00	15.16	それ以外	1.00	5.00 ~ 10.75	100.00	それ以外	5.00 ~ 25.00	3.00	15.16		
7	100kN/m <sup>2</sup> を超える	1.00	0.00 ~ 4.00	165.39	3mを超える	0.00 ~ 2.40	4.16	21.03	100kN/m <sup>2</sup> を超える	1.00	10.61 ~ 67.62	165.39	3mを超える	25.00 ~ 67.62	4.16	21.03		
	それ以外	1.00	4.00 ~ 11.78	100.00	それ以外	2.40 ~ 11.78	3.00	15.16	それ以外	1.00	5.00 ~ 10.61	100.00	それ以外	5.00 ~ 25.00	3.00	15.16		
8	100kN/m <sup>2</sup> を超える	1.00	0.00 ~ 3.01	147.94	3mを超える	0.00 ~ 1.85	3.77	19.05	100kN/m <sup>2</sup> を超える	1.00	11.08 ~ 59.65	147.94	3mを超える	40.00 ~ 59.65	3.77	19.05		
	それ以外	1.00	3.01 ~ 10.80	100.00	それ以外	1.85 ~ 10.80	3.00	15.16	それ以外	1.00	5.00 ~ 11.08	100.00	それ以外	5.00 ~ 40.00	3.00	15.16		
9	100kN/m <sup>2</sup> を超える	1.00	0.00 ~ 3.08	149.15	3mを超える	0.00 ~ 1.88	3.79	19.14	100kN/m <sup>2</sup> を超える	1.00	11.00 ~ 59.67	149.15	3mを超える	40.00 ~ 59.67	3.79	19.14		
	それ以外	1.00	3.08 ~ 10.87	100.00	それ以外	1.88 ~ 10.87	3.00	15.16	それ以外	1.00	5.00 ~ 11.00	100.00	それ以外	5.00 ~ 40.00	3.00	15.16		
10	100kN/m <sup>2</sup> を超える	1.00	0.00 ~ 3.18	150.78	3mを超える	0.00 ~ 1.92	3.81	19.27	100kN/m <sup>2</sup> を超える	1.00	10.90 ~ 59.66	150.78	3mを超える	40.00 ~ 59.66	3.81	19.27		
	それ以外	1.00	3.18 ~ 10.96	100.00	それ以外	1.92 ~ 10.96	3.00	15.16	それ以外	1.00	5.00 ~ 10.90	100.00	それ以外	5.00 ~ 40.00	3.00	15.16		
	100kN/m <sup>2</sup> を超える		~		3mを超える	~			100kN/m <sup>2</sup> を超える		~		3mを超える	~				
	それ以外		~		それ以外	~			それ以外		~		それ以外	~				
	100kN/m <sup>2</sup> を超える		~		3mを超える	~			100kN/m <sup>2</sup> を超える		~		3mを超える	~				
	それ以外		~		それ以外	~			それ以外		~		それ以外	~				
	100kN/m <sup>2</sup> を超える		~		3mを超える	~			100kN/m <sup>2</sup> を超える		~		3mを超える	~				
	それ以外		~		それ以外	~			それ以外		~		それ以外	~				
	100kN/m <sup>2</sup> を超える		~		3mを超える	~			100kN/m <sup>2</sup> を超える		~		3mを超える	~				
	それ以外		~		それ以外	~			それ以外		~		それ以外	~				