

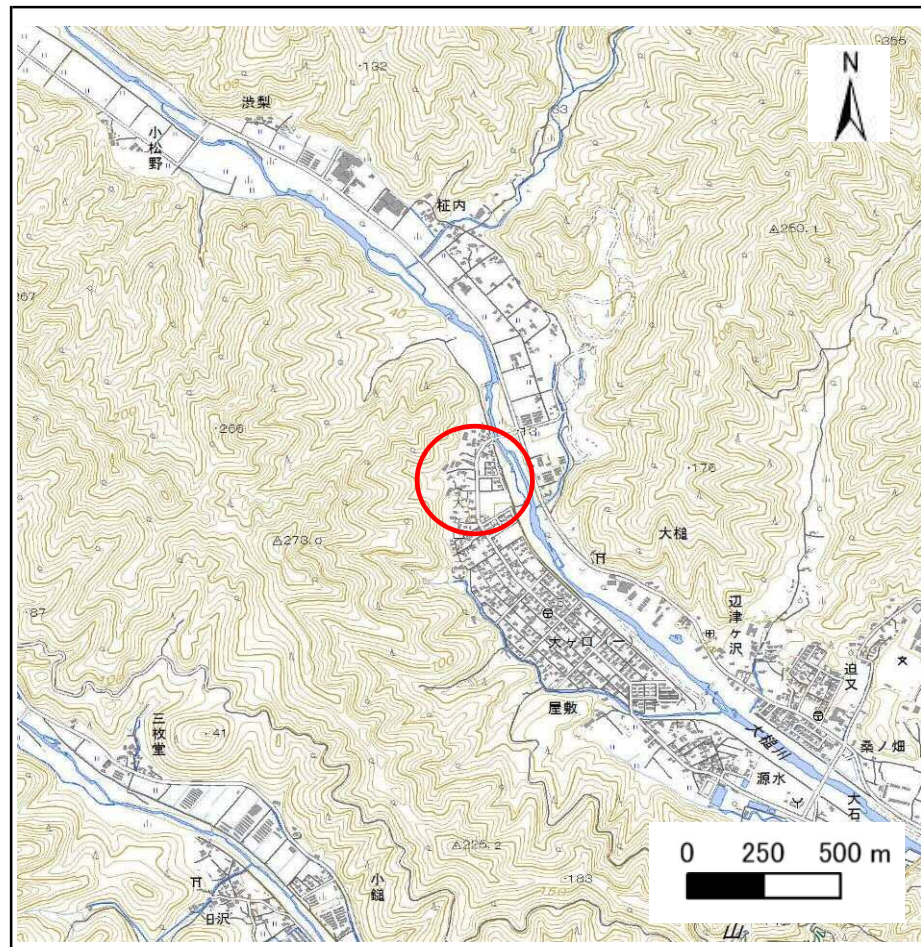
土砂災害防止に関する基礎調査(急傾斜地の崩壊)

表紙 概況、位置図

自然現象の種類	急傾斜地の崩壊
箇所番号	129B2006
箇所名	大ケ口2丁目-1
所在地	上閉伊郡大槌町大ケ口二丁目
調査機関	岩手県沿岸広域振興局



位置図(S=1:200,000)



概況図(S=1:25,000)

急傾斜地の崩壊区域調査

様式3-1 危害のおそれのある土地、著しい危害のおそれのある土地の設定図

調査年度 平成29年度

急傾斜地の位置 箇所番号 129B2006 箇所名 大ケロ2丁目-1 所在地 上閉伊郡大槌町大ケロ二丁目



凡例	■ 上端	— 横断測線	■ 危害のおそれのある土地の区域	■ 土石等の移動による力が100kN/m ² を超える範囲
	▲ 下端		■ 著しい危害のおそれのある土地の区域	■ 土石等の堆積高が3mを超える範囲

急傾斜地の崩壊区域調査

様式3-2 建築物に作用すると想定される衝撃に関する事項(1/1)

調査年度	平成29年度
------	--------

急傾斜地の位置		箇所番号 129B2006			箇所名		大ケロ2丁目-1		所在地		上閉伊郡大槌町大ケロ二丁目					
横断 測線 番号	急傾斜地の下端に隣接する土地								急傾斜地内							
	土石等の移動の高さと力の大きさ				土石等の堆積高さとの大きさ				土石等の移動の高さと力の大きさ				土石等の堆積高さとの大きさ			
	区分	高さ (m)	下端からの距離 (m)	力の大きさ (kN/m ²)	区分	下端からの水平 距離(m)	高さ (m)	力の大きさ (kN/m ²)	区分	高さ (m)	上端からの比高 (m)	力の大きさ (kN/m ²)	区分	上端からの比高 (m)	高さ (m)	力の大きさ (kN/m ²)
1	100kN/m ² を超える	1.00	0.00 ~ 3.14	150.19	3mを超える	0.00 ~ 1.89	3.80	19.23	100kN/m ² を超える	1.00	10.90 ~ 51.34	150.19	3mを超える	40.00 ~ 51.34	3.80	19.23
	それ以外	1.00	3.14 ~ 10.93	100.00	それ以外	1.89 ~ 10.93	3.00	15.16	それ以外	1.00	5.00 ~ 10.90	100.00	それ以外	5.00 ~ 40.00	3.00	15.16
2	100kN/m ² を超える	1.00	0.00 ~ 3.19	151.02	3mを超える	0.00 ~ 1.91	3.82	19.30	100kN/m ² を超える	1.00	10.86 ~ 52.07	151.02	3mを超える	40.00 ~ 52.07	3.82	19.30
	それ以外	1.00	3.19 ~ 10.98	100.00	それ以外	1.91 ~ 10.98	3.00	15.16	それ以外	1.00	5.00 ~ 10.86	100.00	それ以外	5.00 ~ 40.00	3.00	15.16
3	100kN/m ² を超える	1.00	0.00 ~ 3.15	150.36	3mを超える	0.00 ~ 1.90	3.81	19.24	100kN/m ² を超える	1.00	10.90 ~ 52.07	150.36	3mを超える	40.00 ~ 52.07	3.81	19.24
	それ以外	1.00	3.15 ~ 10.94	100.00	それ以外	1.90 ~ 10.94	3.00	15.16	それ以外	1.00	5.00 ~ 10.90	100.00	それ以外	5.00 ~ 40.00	3.00	15.16
4	100kN/m ² を超える	1.00	0.00 ~ 2.51	139.28	3mを超える	0.00 ~ 1.63	3.65	18.44	100kN/m ² を超える	1.00	11.79 ~ 53.06	139.28	3mを超える	40.00 ~ 53.06	3.65	18.44
	それ以外	1.00	2.51 ~ 10.29	100.00	それ以外	1.63 ~ 10.29	3.00	15.16	それ以外	1.00	5.00 ~ 11.79	100.00	それ以外	5.00 ~ 40.00	3.00	15.16
5	100kN/m ² を超える	1.00	0.00 ~ 2.35	136.65	3mを超える	0.00 ~ 1.56	3.61	18.27	100kN/m ² を超える	1.00	12.09 ~ 56.45	136.65	3mを超える	40.00 ~ 56.45	3.61	18.27
	それ以外	1.00	2.35 ~ 10.13	100.00	それ以外	1.56 ~ 10.13	3.00	15.16	それ以外	1.00	5.00 ~ 12.09	100.00	それ以外	5.00 ~ 40.00	3.00	15.16
6	100kN/m ² を超える	1.00	0.00 ~ 2.49	138.97	3mを超える	0.00 ~ 1.62	3.64	18.41	100kN/m ² を超える	1.00	11.84 ~ 56.00	138.97	3mを超える	40.00 ~ 56.00	3.64	18.41
	それ以外	1.00	2.49 ~ 10.27	100.00	それ以外	1.62 ~ 10.27	3.00	15.16	それ以外	1.00	5.00 ~ 11.84	100.00	それ以外	5.00 ~ 40.00	3.00	15.16
7	100kN/m ² を超える	1.00	0.00 ~ 2.80	144.31	3mを超える	0.00 ~ 1.74	3.71	18.77	100kN/m ² を超える	1.00	11.33 ~ 54.00	144.31	3mを超える	40.00 ~ 54.00	3.71	18.77
	それ以外	1.00	2.80 ~ 10.59	100.00	それ以外	1.74 ~ 10.59	3.00	15.16	それ以外	1.00	5.00 ~ 11.33	100.00	それ以外	5.00 ~ 40.00	3.00	15.16
	100kN/m ² を超える		~		3mを超える	~			100kN/m ² を超える		~		3mを超える	~		
	それ以外		~		それ以外	~			それ以外		~		それ以外	~		
	100kN/m ² を超える		~		3mを超える	~			100kN/m ² を超える		~		3mを超える	~		
	それ以外		~		それ以外	~			それ以外		~		それ以外	~		
	100kN/m ² を超える		~		3mを超える	~			100kN/m ² を超える		~		3mを超える	~		
	それ以外		~		それ以外	~			それ以外		~		それ以外	~		
	100kN/m ² を超える		~		3mを超える	~			100kN/m ² を超える		~		3mを超える	~		
	それ以外		~		それ以外	~			それ以外		~		それ以外	~		
	100kN/m ² を超える		~		3mを超える	~			100kN/m ² を超える		~		3mを超える	~		
	それ以外		~		それ以外	~			それ以外		~		それ以外	~		