

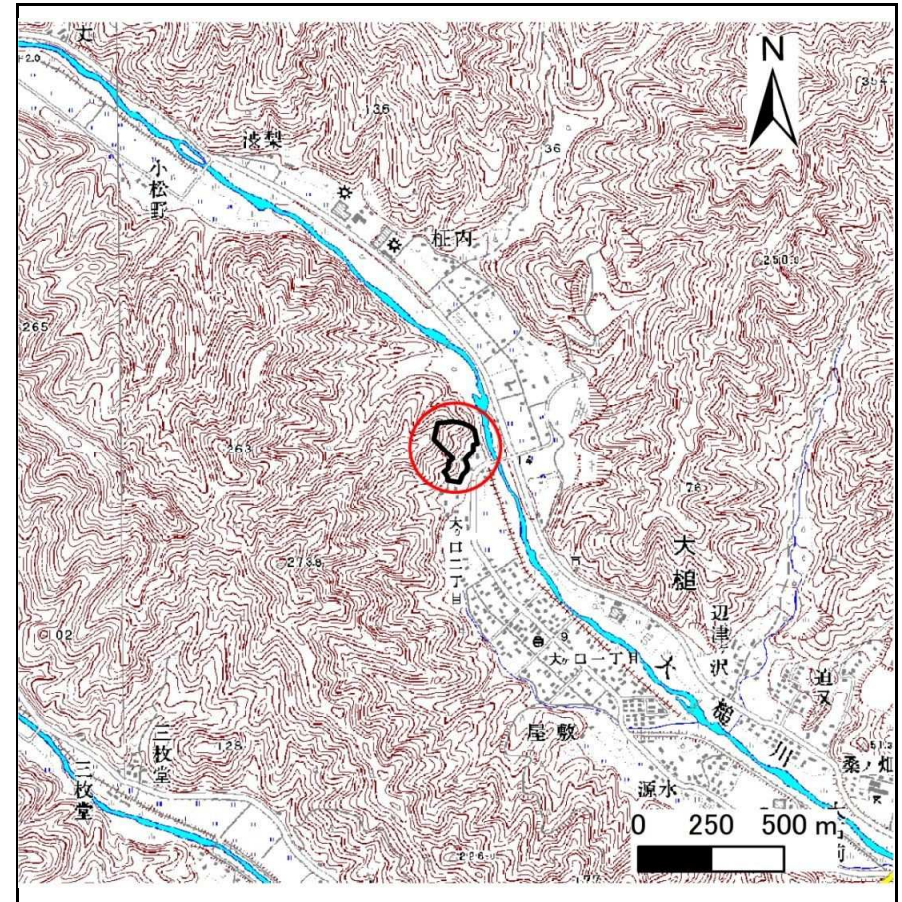
土砂災害防止に関する基礎調査(急傾斜地の崩壊)

表紙 概況、位置図

自然現象の種類	急傾斜地の崩壊
箇所番号	129B2005
箇所名	大ケ口2丁目
所在地	上閉伊郡大槌町大ケ口二丁目
調査機関	沿岸広域振興局土木部



位置図(S=1:200,000)



概況図(S=1:25,000)

国土地理院の数値地図200000(地図画像)『盛岡、一関』及び数値地図25000(地図画像)『橋野、大槌』を掲載

急傾斜地の崩壊区域調査

様式3-1 危害のおそれのある土地、著しい危害のおそれのある土地の設定図

調査年度

平成28年度

急傾斜地の位置

箇所番号

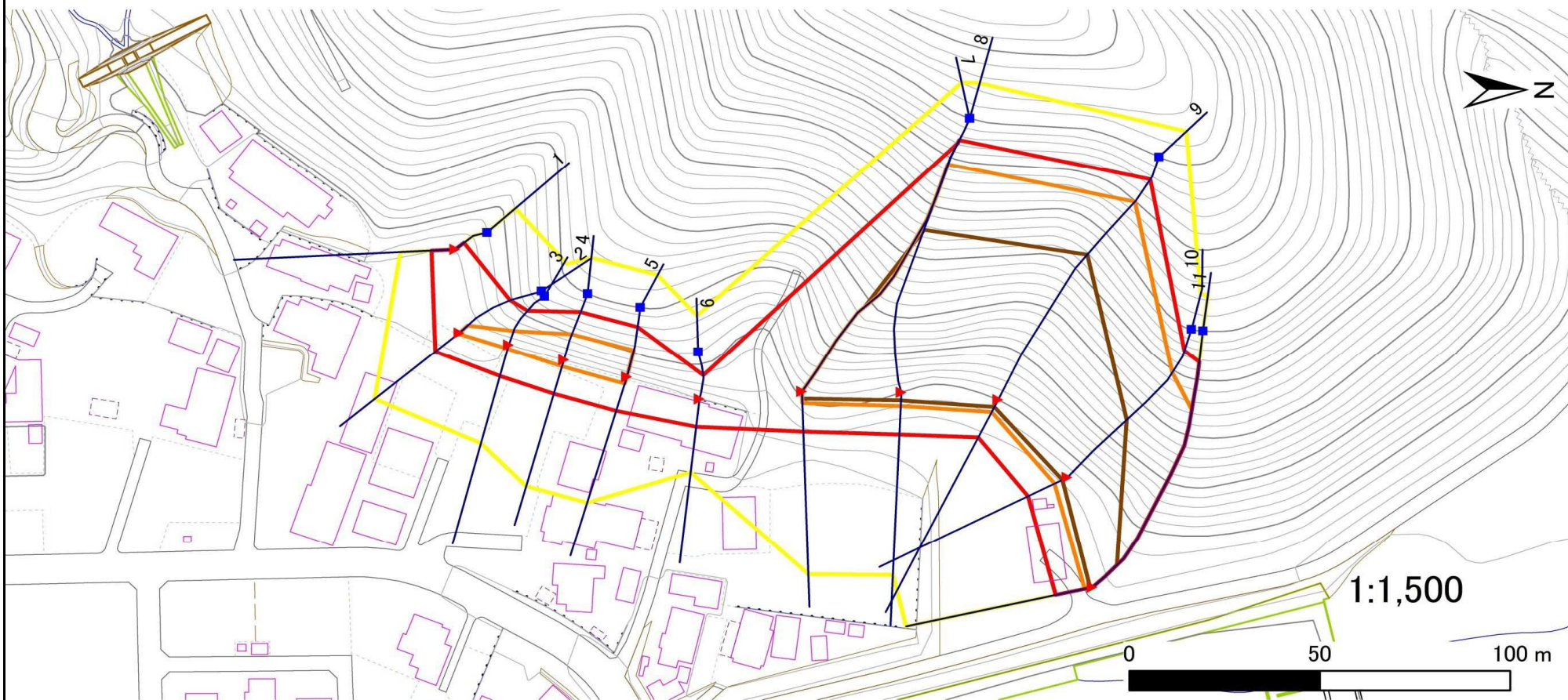
129B2005

箇所名

大ケロ2丁目

所在地

上閉伊郡大槌町大ケロ二丁目



凡例

■ 上端
▲ 下端

— 横断測線

— 危害のおそれのある土地の区域

— 著しい危害のおそれのある土地の区域

— 土石等の移動による力が 100kN/m^2 を超える範囲

— 土石等の堆積高が 3m を超える範囲

急傾斜地の崩壊区域調査

様式3-2 建築物に作用すると想定される衝撃に関する事項(1/1)

調査年度 平成28年度

急傾斜地の位置		箇所番号		129B2005		箇所名		大ケロ2丁目		所在地		上閉伊郡大槌町大ケロ二丁目				
横断 測線 番号	急傾斜地の下端に隣接する土地								急傾斜地内							
	土石等の移動の高さと力の大きさ				土石等の堆積高さと力の大きさ				土石等の移動の高さと力の大きさ				土石等の堆積高さと力の大きさ			
	区分	高さ (m)	下端からの距離 (m)	力の大きさ (kN/m ²)	区分	下端からの水平 距離(m)	高さ (m)	力の大きさ (kN/m ²)	区分	高さ (m)	上端からの比高 (m)	力の大きさ (kN/m ²)	区分	上端からの比高 (m)	高さ (m)	力の大きさ (kN/m ²)
1	100kN/m ² を超える	—	— ~ —	—	3mを超える	— ~ —	—	—	100kN/m ² を超える	—	— ~ —	—	3mを超える	— ~ —	—	—
	それ以外	1.00	0.00 ~ 6.22	78.04	それ以外	0.00 ~ 6.22	1.73	9.28	それ以外	1.00	5.00 ~ 7.20	78.04	それ以外	5.00 ~ 7.20	1.73	9.28
2	100kN/m ² を超える	1.00	0.00 ~ 0.38	105.63	3mを超える	— ~ —	—	—	100kN/m ² を超える	1.00	12.66 ~ 14.37	105.63	3mを超える	— ~ —	—	—
	それ以外	1.00	0.38 ~ 8.17	100.00	それ以外	0.00 ~ 8.17	1.93	10.34	それ以外	1.00	5.00 ~ 12.66	100.00	それ以外	5.00 ~ 14.37	1.93	10.34
3	100kN/m ² を超える	1.00	0.00 ~ 1.11	116.73	3mを超える	— ~ —	—	—	100kN/m ² を超える	1.00	10.63 ~ 14.00	116.73	3mを超える	— ~ —	—	—
	それ以外	1.00	1.11 ~ 8.90	100.00	それ以外	0.00 ~ 8.90	2.26	12.10	それ以外	1.00	5.00 ~ 10.63	100.00	それ以外	5.00 ~ 14.00	2.26	12.10
4	100kN/m ² を超える	1.00	0.00 ~ 1.89	129.06	3mを超える	— ~ —	—	—	100kN/m ² を超える	1.00	11.13 ~ 18.00	129.06	3mを超える	— ~ —	—	—
	それ以外	1.00	1.89 ~ 9.67	100.00	それ以外	0.00 ~ 9.67	2.57	13.77	それ以外	1.00	5.00 ~ 11.13	100.00	それ以外	5.00 ~ 18.00	2.57	13.77
5	100kN/m ² を超える	1.00	0.00 ~ 1.92	129.52	3mを超える	— ~ —	—	—	100kN/m ² を超える	1.00	11.04 ~ 18.00	129.52	3mを超える	— ~ —	—	—
	それ以外	1.00	1.92 ~ 9.70	100.00	それ以外	0.00 ~ 9.70	2.56	13.69	それ以外	1.00	5.00 ~ 11.04	100.00	それ以外	5.00 ~ 18.00	2.56	13.69
6	100kN/m ² を超える	—	— ~ —	—	3mを超える	— ~ —	—	—	100kN/m ² を超える	—	— ~ —	—	3mを超える	— ~ —	—	—
	それ以外	1.00	0.00 ~ 7.60	97.33	それ以外	0.00 ~ 7.60	2.17	11.62	それ以外	1.00	5.00 ~ 10.07	97.33	それ以外	5.00 ~ 10.07	2.17	11.62
7	100kN/m ² を超える	1.00	0.00 ~ 3.16	150.49	3mを超える	0.00 ~ 1.91	3.81	20.38	100kN/m ² を超える	1.00	10.91 ~ 59.24	150.49	3mを超える	40.00 ~ 59.24	3.81	20.38
	それ以外	1.00	3.16 ~ 10.95	100.00	それ以外	1.91 ~ 10.95	3.00	16.05	それ以外	1.00	5.00 ~ 10.91	100.00	それ以外	5.00 ~ 40.00	3.00	16.05
8	100kN/m ² を超える	1.00	0.00 ~ 3.73	160.46	3mを超える	0.00 ~ 2.20	4.01	21.44	100kN/m ² を超える	1.00	10.54 ~ 60.00	160.46	3mを超える	25.00 ~ 60.00	4.01	21.44
	それ以外	1.00	3.73 ~ 11.51	100.00	それ以外	2.20 ~ 11.51	3.00	16.05	それ以外	1.00	5.00 ~ 10.54	100.00	それ以外	5.00 ~ 25.00	3.00	16.05
9	100kN/m ² を超える	1.00	0.00 ~ 3.71	160.10	3mを超える	0.00 ~ 2.19	4.00	21.39	100kN/m ² を超える	1.00	10.54 ~ 60.00	160.10	3mを超える	25.00 ~ 60.00	4.00	21.39
	それ以外	1.00	3.71 ~ 11.49	100.00	それ以外	2.19 ~ 11.49	3.00	16.05	それ以外	1.00	5.00 ~ 10.54	100.00	それ以外	5.00 ~ 25.00	3.00	16.05
10	100kN/m ² を超える	1.00	0.00 ~ 3.78	161.36	3mを超える	0.00 ~ 1.47	3.74	20.02	100kN/m ² を超える	1.00	10.57 ~ 43.02	161.36	3mを超える	25.00 ~ 43.02	3.74	20.02
	それ以外	1.00	3.78 ~ 11.56	100.00	それ以外	1.47 ~ 11.56	3.00	16.05	それ以外	1.00	5.00 ~ 10.57	100.00	それ以外	5.00 ~ 25.00	3.00	16.05
11	100kN/m ² を超える	1.00	0.00 ~ 2.04	131.59	3mを超える	0.00 ~ 0.58	3.23	17.30	100kN/m ² を超える	1.00	12.67 ~ 45.15	131.59	3mを超える	40.00 ~ 45.15	3.23	17.30
	それ以外	1.00	2.04 ~ 9.83	100.00	それ以外	0.58 ~ 9.83	3.00	16.05	それ以外	1.00	5.00 ~ 12.67	100.00	それ以外	5.00 ~ 40.00	3.00	16.05
	100kN/m ² を超える		~		3mを超える	~			100kN/m ² を超える		~		3mを超える	~		
	それ以外		~		それ以外	~			それ以外		~		それ以外	~		
	100kN/m ² を超える		~		3mを超える	~			100kN/m ² を超える		~		3mを超える	~		
	それ以外		~		それ以外	~			それ以外		~		それ以外	~		
	100kN/m ² を超える		~		3mを超える	~			100kN/m ² を超える		~		3mを超える	~		
	それ以外		~		それ以外	~			それ以外		~		それ以外	~		
	100kN/m ² を超える		~		3mを超える	~			100kN/m ² を超える		~		3mを超える	~		
	それ以外		~		それ以外	~			それ以外		~		それ以外	~		