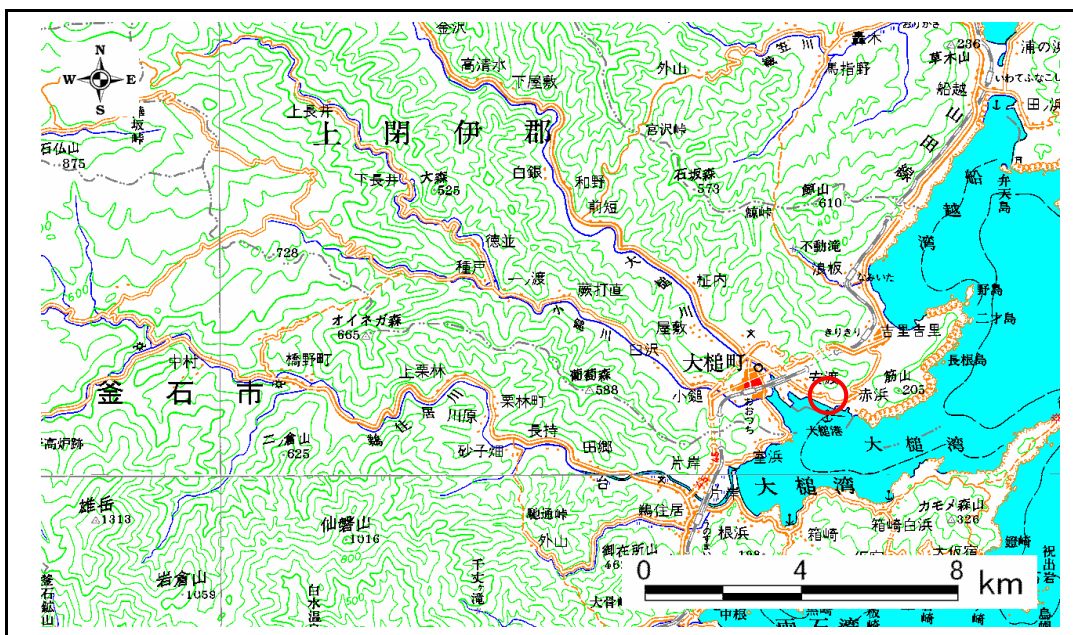


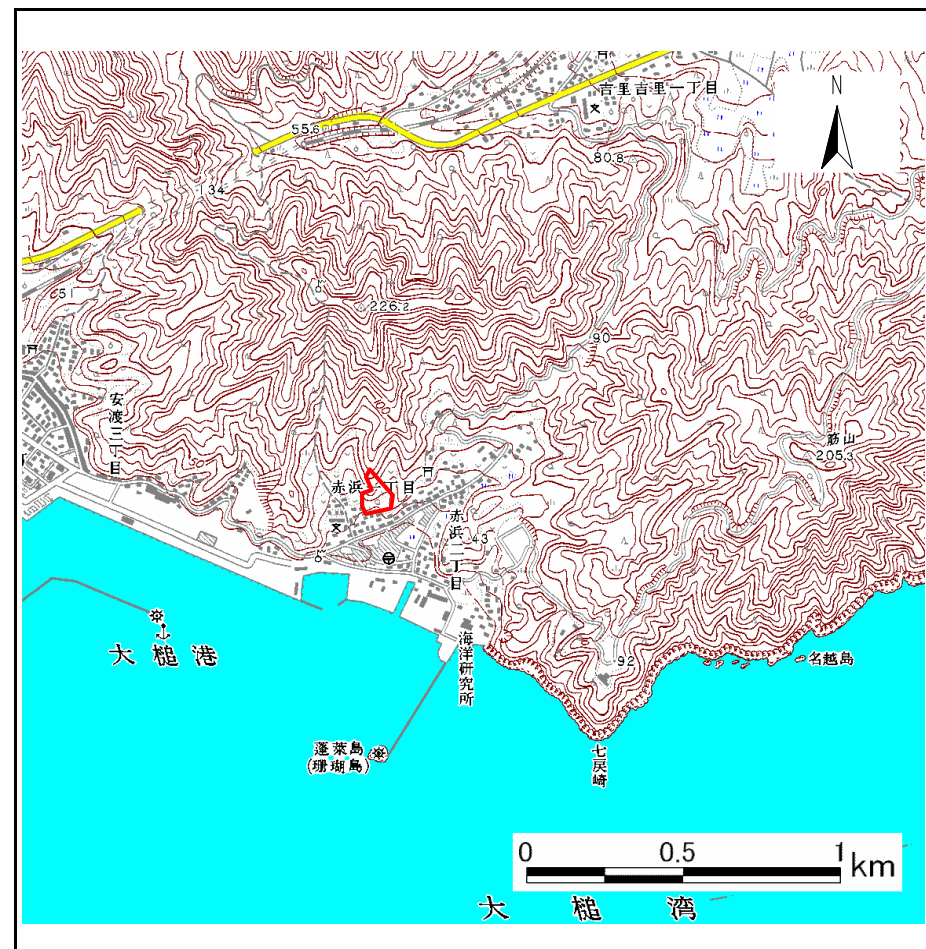
# 土砂災害防止に関する基礎調査(急傾斜地の崩壊)

表紙 概況、位置図

自然現象の種類	急傾斜地の崩壊
箇所番号	129A2040-1
箇所名	赤浜1丁目-4
所在地	上閉伊郡 大槌町 赤浜一丁目
調査機関	岩手県釜石地方振興局



概況図 S=1:200,000



位置図 S=1:25,000

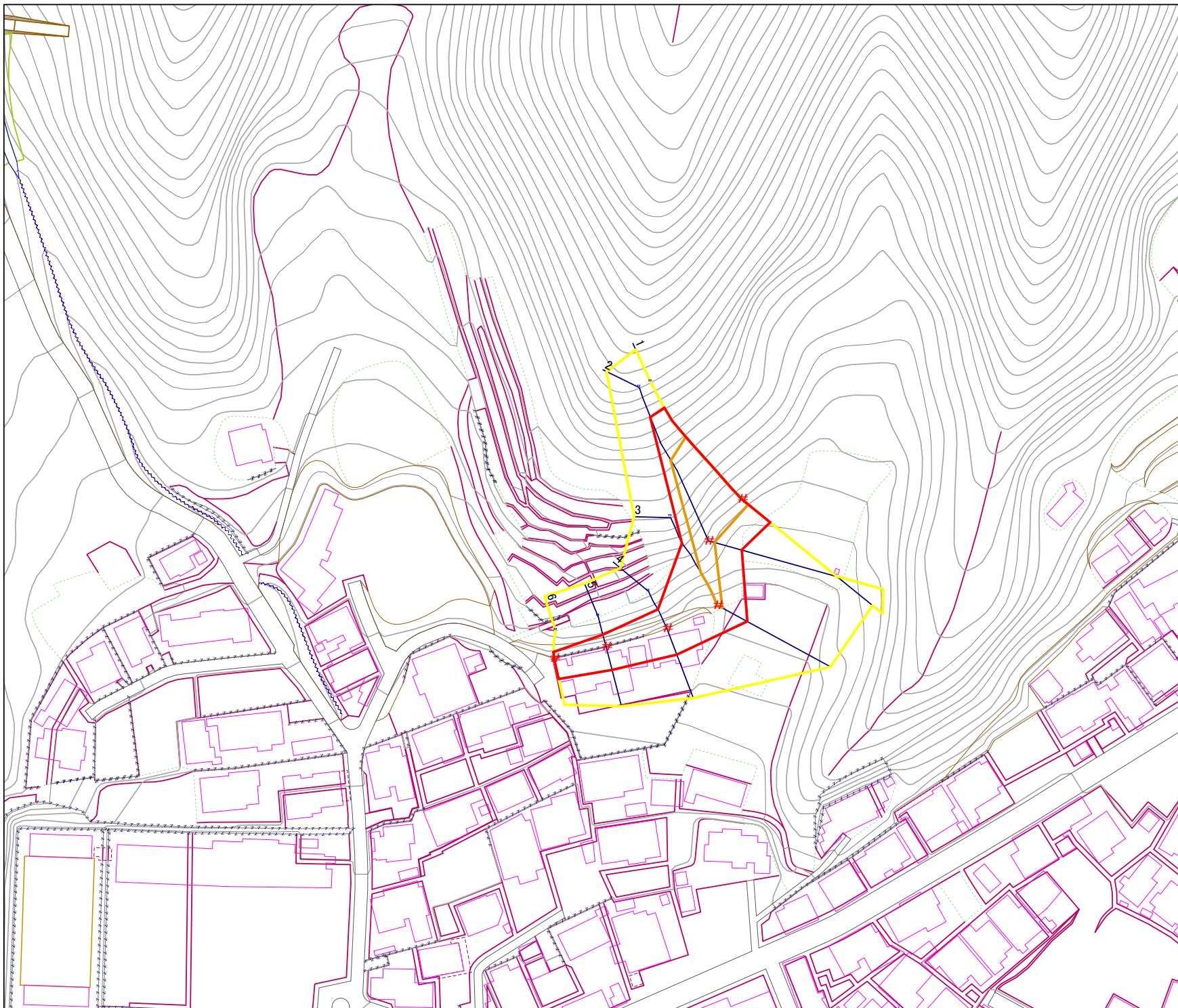
岩手県

様式3-1  
危害のおそれのある  
土地等の設定図

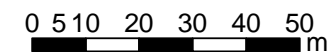


凡例

- 上端
- ▲ 下端
- 著しい危害のおそれのある土地の区域
- 危害のおそれのある土地の区域
- 土石等の堆積高が3mを超える範囲
- 土石等の移動の力が100kN/m<sup>2</sup>を超える範囲
- 横断測線



1:1,000



# 急傾斜地の崩壊区域調書

様式3-2 建築物に作用すると想定される衝撃に関する事項 (1/1)

調査年度 平成16年度

急傾斜地の位置		箇所番号		129A2040-1		箇所名		赤浜1丁目-4		所在地		上閉伊郡 大槌町 赤浜一丁目				
横断 測線 番号	急傾斜地の下端に隣接する土地								急傾斜地内							
	土石等の移動の高さと力の大きさ				土石等の堆積高さと力の大きさ				土石等の移動の高さと力の大きさ				土石等の堆積高さと力の大きさ			
	区分	高さ (m)	下端からの距離 (m)	力の大きさ (kN/m <sup>2</sup> )	区分	下端からの水平 距離(m)	高さ (m)	力の大きさ (kN/m <sup>2</sup> )	区分	高さ (m)	上端からの比高 (m)	力の大きさ (kN/m <sup>2</sup> )	区分	上端からの比高 (m)	高さ (m)	力の大きさ (kN/m <sup>2</sup> )
1	100kN/m <sup>2</sup> を超える	1.00	0.00 ~ 2.23	134.74	3mを超える	- ~ -	-	-	100kN/m <sup>2</sup> を超える	1.00	11.37 ~ 26.07	134.74	3mを超える	- ~ -	-	-
	それ以外	1.00	2.23 ~ 10.02	100.00	それ以外	0.00 ~ 10.02	2.80	14.17	それ以外	1.00	5.00 ~ 11.37	100.00	それ以外	5.00 ~ 26.07	2.80	14.17
2	100kN/m <sup>2</sup> を超える	1.00	0.00 ~ 1.67	125.57	3mを超える	- ~ -	-	-	100kN/m <sup>2</sup> を超える	1.00	12.69 ~ 26.80	125.57	3mを超える	- ~ -	-	-
	それ以外	1.00	1.67 ~ 9.46	100.00	それ以外	0.00 ~ 9.46	2.69	13.61	それ以外	1.00	5.00 ~ 12.69	100.00	それ以外	5.00 ~ 26.80	2.69	13.61
3	100kN/m <sup>2</sup> を超える	1.00	0.00 ~ 1.47	122.44	3mを超える	- ~ -	-	-	100kN/m <sup>2</sup> を超える	1.00	11.23 ~ 17.71	122.44	3mを超える	- ~ -	-	-
	それ以外	1.00	1.47 ~ 9.26	100.00	それ以外	0.00 ~ 9.26	2.20	11.11	それ以外	1.00	5.00 ~ 11.23	100.00	それ以外	5.00 ~ 17.71	2.20	11.11
4	100kN/m <sup>2</sup> を超える	-	- ~ -	-	3mを超える	- ~ -	-	-	100kN/m <sup>2</sup> を超える	-	- ~ -	-	3mを超える	- ~ -	-	-
	それ以外	1.00	0.00 ~ 7.51	96.08	それ以外	0.00 ~ 7.51	2.31	11.70	それ以外	1.00	5.00 ~ 10.16	96.08	それ以外	5.00 ~ 10.16	2.31	11.70
5	100kN/m <sup>2</sup> を超える	-	- ~ -	-	3mを超える	- ~ -	-	-	100kN/m <sup>2</sup> を超える	-	- ~ -	-	3mを超える	- ~ -	-	-
	それ以外	1.00	0.00 ~ 6.44	81.05	それ以外	0.00 ~ 6.44	1.96	9.92	それ以外	1.00	5.00 ~ 8.38	81.05	それ以外	5.00 ~ 8.38	1.96	9.92
6	100kN/m <sup>2</sup> を超える	-	- ~ -	-	3mを超える	- ~ -	-	-	100kN/m <sup>2</sup> を超える	-	- ~ -	-	3mを超える	- ~ -	-	-
	それ以外	1.00	0.00 ~ 5.70	71.26	それ以外	0.00 ~ 5.70	1.85	9.35	それ以外	1.00	5.00 ~ 6.52	71.26	それ以外	5.00 ~ 6.52	1.85	9.35
	100kN/m <sup>2</sup> を超える		~		3mを超える	~			100kN/m <sup>2</sup> を超える		~		3mを超える	~		
	それ以外		~		それ以外	~			それ以外		~		それ以外	~		
	100kN/m <sup>2</sup> を超える		~		3mを超える	~			100kN/m <sup>2</sup> を超える		~		3mを超える	~		
	それ以外		~		それ以外	~			それ以外		~		それ以外	~		
	100kN/m <sup>2</sup> を超える		~		3mを超える	~			100kN/m <sup>2</sup> を超える		~		3mを超える	~		
	それ以外		~		それ以外	~			それ以外		~		それ以外	~		
	100kN/m <sup>2</sup> を超える		~		3mを超える	~			100kN/m <sup>2</sup> を超える		~		3mを超える	~		
	それ以外		~		それ以外	~			それ以外		~		それ以外	~		
	100kN/m <sup>2</sup> を超える		~		3mを超える	~			100kN/m <sup>2</sup> を超える		~		3mを超える	~		
	それ以外		~		それ以外	~			それ以外		~		それ以外	~		
	100kN/m <sup>2</sup> を超える		~		3mを超える	~			100kN/m <sup>2</sup> を超える		~		3mを超える	~		
	それ以外		~		それ以外	~			それ以外		~		それ以外	~		