

土砂災害防止に関する基礎調査(急傾斜地の崩壊)

表紙 概況、位置図

自然現象の種類	急傾斜地の崩壊
箇所番号	129A2039
箇所名	赤浜1丁目-2
所在地	上閉伊郡大槌町赤浜一丁目
調査機関	県土整備部砂防災害課



概況図 (S=1:200,000)



位置図 (S=1:25,000)

国土地理院の数値地図20000(地図画像)『盛岡、一関』及び数値地図2500(地図画像)『大槌』を掲載

急傾斜地の崩壊区域調書

様式3-1 危害のおそれのある土地、著しい危害のおそれのある土地の設定図

調査年度

平成28年度

急傾斜地の位置

箇所番号

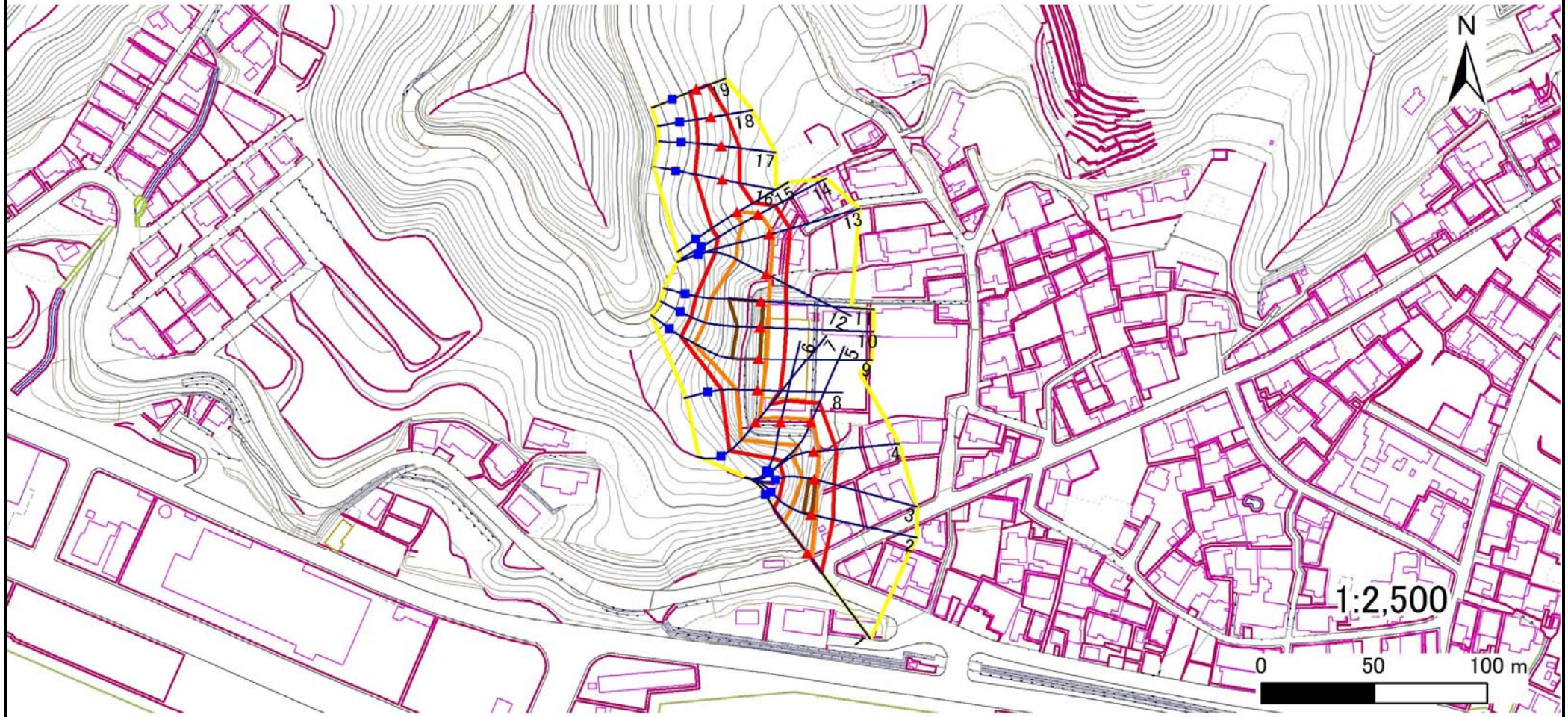
129A2039

箇所名

赤浜1丁目-2

所在地

上閉伊郡大槌町赤浜一丁目



凡例

■ 上端
▲ 下端

— 横断測線

○ 危害のおそれのある土地の区域

○ 著しい危害のおそれのある土地の区域

○ 土石等の移動による力が100kN/m²を超える範囲

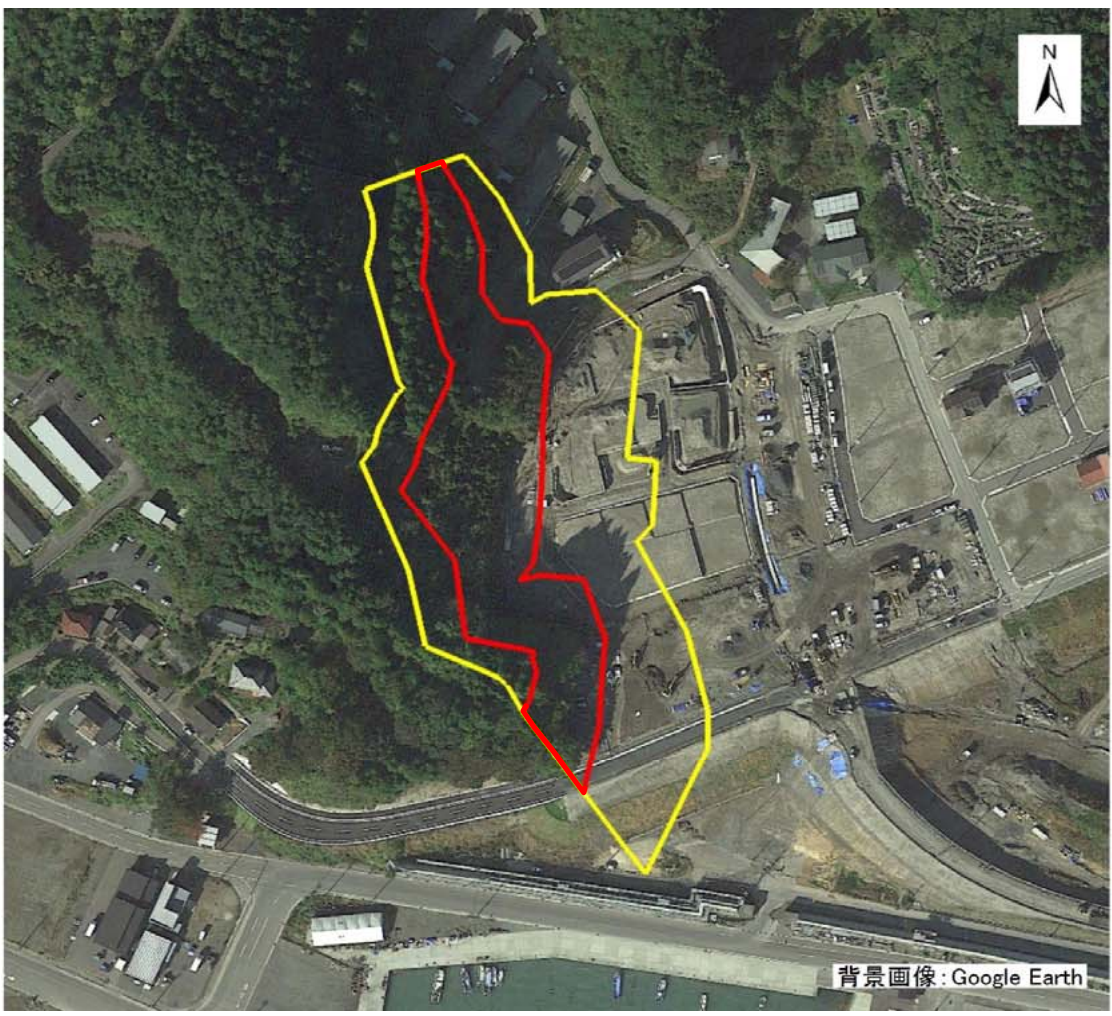
○ 土石等の堆積高が3mを超える範囲

急傾斜地の崩壊区域調査

様式3-1 危害のおそれのある土地、著しい危害のおそれのある土地の設定図

調査年度 平成28年度

急傾斜地の位置	箇所番号	箇所名	所在地
	129A2039	赤浜1丁目-2	上閉伊郡大槌町赤浜一丁目



凡例	■ 上端	— 横断測線	▭ 危害のおそれのある土地の区域	▭ 土石等の移動による力が 100kN/m^2 を超える範囲
	▲ 下端		▭ 著しい危害のおそれのある土地の区域	▭ 土石等の堆積高が 3m を超える範囲

急傾斜地の崩壊区域調書

様式3-2 建築物に作用すると想定される衝撃に関する事項(1/2)

													調査年度	平成28年度		
急傾斜地の位置		箇所番号			箇所名			所在地			上閉伊郡大槌町赤浜一丁目					
急傾斜地の下端に隣接する土地													急傾斜地内			
横断 測線 番号	土石等の移動の高さと力の大きさ				土石等の堆積高さと力の大きさ				土石等の移動の高さと力の大きさ				土石等の堆積高さと力の大きさ			
	区分	高さ (m)	下端からの距離 (m)	力の大きさ (kN/m ²)	区分	下端からの水平 距離(m)	高さ (m)	力の大きさ (kN/m ²)	区分	高さ (m)	上端からの比高 (m)	力の大きさ (kN/m ²)	区分	上端からの比高 (m)	高さ (m)	力の大きさ (kN/m ²)
1	100kN/m ² を超える	1.00	0.00 ~ 2.62	141.13	3mを超える	- ~ -	-	-	100kN/m ² を超える	1.00	10.58 ~ 23.45	141.13	3mを超える	- ~ -	-	-
	それ以外	1.00	2.62 ~ 10.40	100.00	それ以外	0.00 ~ 10.40	2.65	13.37	それ以外	1.00	5.00 ~ 10.58	100.00	それ以外	5.00 ~ 23.45	2.65	13.37
2	100kN/m ² を超える	1.00	0.00 ~ 2.06	131.91	3mを超える	0.00 ~ 0.29	3.21	16.23	100kN/m ² を超える	1.00	13.44 ~ 23.90	131.91	3mを超える	20.00 ~ 23.90	3.21	16.23
	それ以外	1.00	2.06 ~ 9.85	100.00	それ以外	0.29 ~ 9.85	3.00	15.16	それ以外	1.00	5.00 ~ 13.44	100.00	それ以外	5.00 ~ 20.00	3.00	15.16
3	100kN/m ² を超える	1.00	0.00 ~ 1.22	118.40	3mを超える	0.00 ~ 0.50	3.40	17.20	100kN/m ² を超える	1.00	16.34 ~ 23.42	118.40	3mを超える	20.00 ~ 23.42	3.40	17.20
	それ以外	1.00	1.22 ~ 9.00	100.00	それ以外	0.50 ~ 9.00	3.00	15.16	それ以外	1.00	5.00 ~ 16.34	100.00	それ以外	5.00 ~ 20.00	3.00	15.16
4	100kN/m ² を超える	1.00	0.00 ~ 2.18	133.93	3mを超える	- ~ -	-	-	100kN/m ² を超える	1.00	10.66 ~ 18.95	133.93	3mを超える	- ~ -	-	-
	それ以外	1.00	2.18 ~ 9.97	100.00	それ以外	0.00 ~ 9.97	2.47	12.46	それ以外	1.00	5.00 ~ 10.66	100.00	それ以外	5.00 ~ 18.95	2.47	12.46
5	100kN/m ² を超える	1.00	0.00 ~ 1.58	124.05	3mを超える	- ~ -	-	-	100kN/m ² を超える	1.00	11.32 ~ 18.72	124.05	3mを超える	- ~ -	-	-
	それ以外	1.00	1.58 ~ 9.36	100.00	それ以外	0.00 ~ 9.36	2.19	11.06	それ以外	1.00	5.00 ~ 11.32	100.00	それ以外	5.00 ~ 18.72	2.19	11.06
6	100kN/m ² を超える	1.00	0.00 ~ 2.15	133.35	3mを超える	- ~ -	-	-	100kN/m ² を超える	1.00	10.61 ~ 18.72	133.35	3mを超える	- ~ -	-	-
	それ以外	1.00	2.15 ~ 9.93	100.00	それ以外	0.00 ~ 9.93	2.45	12.36	それ以外	1.00	5.00 ~ 10.61	100.00	それ以外	5.00 ~ 18.72	2.45	12.36
7	100kN/m ² を超える	1.00	0.00 ~ 2.25	134.99	3mを超える	0.00 ~ 0.26	3.19	16.11	100kN/m ² を超える	1.00	13.15 ~ 24.72	134.99	3mを超える	20.00 ~ 24.72	3.19	16.11
	それ以外	1.00	2.25 ~ 10.03	100.00	それ以外	0.26 ~ 10.03	3.00	15.16	それ以外	1.00	5.00 ~ 13.15	100.00	それ以外	5.00 ~ 20.00	3.00	15.16
8	100kN/m ² を超える	1.00	0.00 ~ 2.15	133.28	3mを超える	- ~ -	-	-	100kN/m ² を超える	1.00	10.66 ~ 18.72	133.28	3mを超える	- ~ -	-	-
	それ以外	1.00	2.15 ~ 9.93	100.00	それ以外	0.00 ~ 9.93	2.47	12.46	それ以外	1.00	5.00 ~ 10.66	100.00	それ以外	5.00 ~ 18.72	2.47	12.46
9	100kN/m ² を超える	1.00	0.00 ~ 3.54	157.21	3mを超える	0.00 ~ 0.41	3.22	16.28	100kN/m ² を超える	1.00	10.57 ~ 34.72	157.21	3mを超える	25.00 ~ 34.72	3.22	16.28
	それ以外	1.00	3.54 ~ 11.33	100.00	それ以外	0.41 ~ 11.33	3.00	15.16	それ以外	1.00	5.00 ~ 10.57	100.00	それ以外	5.00 ~ 25.00	3.00	15.16
10	100kN/m ² を超える	1.00	0.00 ~ 3.56	157.56	3mを超える	0.00 ~ 0.74	3.45	17.42	100kN/m ² を超える	1.00	11.25 ~ 34.72	157.56	3mを超える	25.00 ~ 34.72	3.45	17.42
	それ以外	1.00	3.56 ~ 11.35	100.00	それ以外	0.74 ~ 11.35	3.00	15.16	それ以外	1.00	5.00 ~ 11.25	100.00	それ以外	5.00 ~ 25.00	3.00	15.16
11	100kN/m ² を超える	1.00	0.00 ~ 3.40	154.71	3mを超える	0.00 ~ 0.89	3.56	18.01	100kN/m ² を超える	1.00	11.91 ~ 34.72	154.71	3mを超える	20.00 ~ 34.72	3.56	18.01
	それ以外	1.00	3.40 ~ 11.19	100.00	それ以外	0.89 ~ 11.19	3.00	15.16	それ以外	1.00	5.00 ~ 11.91	100.00	それ以外	5.00 ~ 20.00	3.00	15.16
12	100kN/m ² を超える	1.00	0.00 ~ 1.88	128.93	3mを超える	- ~ -	-	-	100kN/m ² を超える	1.00	11.23 ~ 20.85	128.93	3mを超える	- ~ -	-	-
	それ以外	1.00	1.88 ~ 9.66	100.00	それ以外	0.00 ~ 9.66	2.50	12.66	それ以外	1.00	5.00 ~ 11.23	100.00	それ以外	5.00 ~ 20.85	2.50	12.66
13	100kN/m ² を超える	1.00	0.00 ~ 1.83	128.18	3mを超える	- ~ -	-	-	100kN/m ² を超える	1.00	11.30 ~ 20.74	128.18	3mを超える	- ~ -	-	-
	それ以外	1.00	1.83 ~ 9.62	100.00	それ以外	0.00 ~ 9.62	2.50	12.62	それ以外	1.00	5.00 ~ 11.30	100.00	それ以外	5.00 ~ 20.74	2.50	12.62
14	100kN/m ² を超える	1.00	0.00 ~ 0.91	113.60	3mを超える	- ~ -	-	-	100kN/m ² を超える	1.00	12.41 ~ 17.00	113.60	3mを超える	- ~ -	-	-
	それ以外	1.00	0.91 ~ 8.69	100.00	それ以外	0.00 ~ 8.69	2.11	10.67	それ以外	1.00	5.00 ~ 12.41	100.00	それ以外	5.00 ~ 17.00	2.11	10.67
15	100kN/m ² を超える	1.00	0.00 ~ 0.22	103.22	3mを超える	- ~ -	-	-	100kN/m ² を超える	1.00	12.15 ~ 13.00	103.22	3mを超える	- ~ -	-	-
	それ以外	1.00	0.22 ~ 8.00	100.00	それ以外	0.00 ~ 8.00	1.96	9.89	それ以外	1.00	5.00 ~ 12.15	100.00	それ以外	5.00 ~ 13.00	1.96	9.89

急傾斜地の崩壊区域調書

様式3-2 建築物に作用すると想定される衝撃に関する事項(2/2)

調査年度 平成28年度

急傾斜地の位置		箇所番号			箇所名		所在地		急傾斜地内							
		129A2039			赤浜1丁目-2		所在地		上閉伊郡大槌町赤浜一丁目							
横断 測線 番号	急傾斜地の下端に隣接する土地								急傾斜地内							
	土石等の移動の高さと力の大きさ				土石等の堆積高さと力の大きさ				土石等の移動の高さと力の大きさ				土石等の堆積高さと力の大きさ			
	区分	高さ (m)	下端からの距離 (m)	力の大きさ (kN/m ²)	区分	下端からの水平 距離(m)	高さ (m)	力の大きさ (kN/m ²)	区分	高さ (m)	上端からの比高 (m)	力の大きさ (kN/m ²)	区分	上端からの比高 (m)	高さ (m)	力の大きさ (kN/m ²)
16	100kN/m ² を超える	-	- ~ -	-	3mを超える	- ~ -	-	-	100kN/m ² を超える	-	- ~ -	-	3mを超える	- ~ -	-	-
	それ以外	1.00	0.00 ~ 7.65	98.06	それ以外	0.00 ~ 7.65	1.93	9.77	それ以外	1.00	5.00 ~ 12.13	98.06	それ以外	5.00 ~ 12.13	1.93	9.77
17	100kN/m ² を超える	1.00	0.00 ~ 0.36	105.24	3mを超える	- ~ -	-	-	100kN/m ² を超える	1.00	10.91 ~ 12.00	105.24	3mを超える	- ~ -	-	-
	それ以外	1.00	0.36 ~ 8.14	100.00	それ以外	0.00 ~ 8.14	2.06	10.42	それ以外	1.00	5.00 ~ 10.91	100.00	それ以外	5.00 ~ 12.00	2.06	10.42
18	100kN/m ² を超える	-	- ~ -	-	3mを超える	- ~ -	-	-	100kN/m ² を超える	-	- ~ -	-	3mを超える	- ~ -	-	-
	それ以外	1.00	0.00 ~ 7.13	90.63	それ以外	0.00 ~ 0.00	1.66	8.41	それ以外	1.00	5.00 ~ 9.26	90.63	それ以外	5.00 ~ 9.26	1.66	8.41
19	100kN/m ² を超える	-	- ~ -	-	3mを超える	- ~ -	-	-	100kN/m ² を超える	-	- ~ -	-	3mを超える	- ~ -	-	-
	それ以外	1.00	0.00 ~ 5.71	71.33	それ以外	0.00 ~ 0.00	1.59	8.02	それ以外	1.00	5.00 ~ 6.81	71.33	それ以外	5.00 ~ 6.81	1.59	8.02
	100kN/m ² を超える		~		3mを超える	~			100kN/m ² を超える		~		3mを超える	~		
	それ以外		~		それ以外	~			それ以外		~		それ以外	~		
	100kN/m ² を超える		~		3mを超える	~			100kN/m ² を超える		~		3mを超える	~		
	それ以外		~		それ以外	~			それ以外		~		それ以外	~		
	100kN/m ² を超える		~		3mを超える	~			100kN/m ² を超える		~		3mを超える	~		
	それ以外		~		それ以外	~			それ以外		~		それ以外	~		
	100kN/m ² を超える		~		3mを超える	~			100kN/m ² を超える		~		3mを超える	~		
	それ以外		~		それ以外	~			それ以外		~		それ以外	~		
	100kN/m ² を超える		~		3mを超える	~			100kN/m ² を超える		~		3mを超える	~		
	それ以外		~		それ以外	~			それ以外		~		それ以外	~		
	100kN/m ² を超える		~		3mを超える	~			100kN/m ² を超える		~		3mを超える	~		
	それ以外		~		それ以外	~			それ以外		~		それ以外	~		
	100kN/m ² を超える		~		3mを超える	~			100kN/m ² を超える		~		3mを超える	~		
	それ以外		~		それ以外	~			それ以外		~		それ以外	~		