

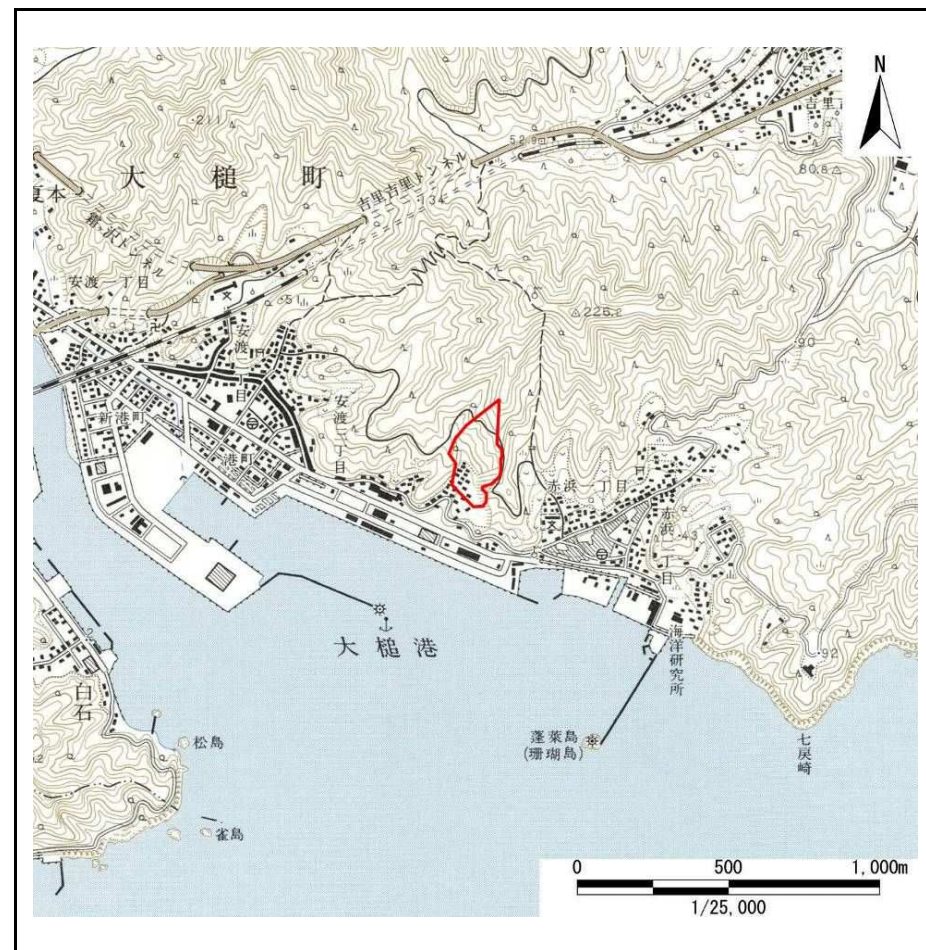
土砂災害防止に関する基礎調査(急傾斜地の崩壊)

表紙 概況、位置図

自然現象の種類	急傾斜地の崩壊
箇所番号	129A2037
箇所名	安渡3丁目-7
所在地	上閉伊郡大槌町安渡三丁目
調査機関	釜石地方振興局



位置図(S=1:200,000)



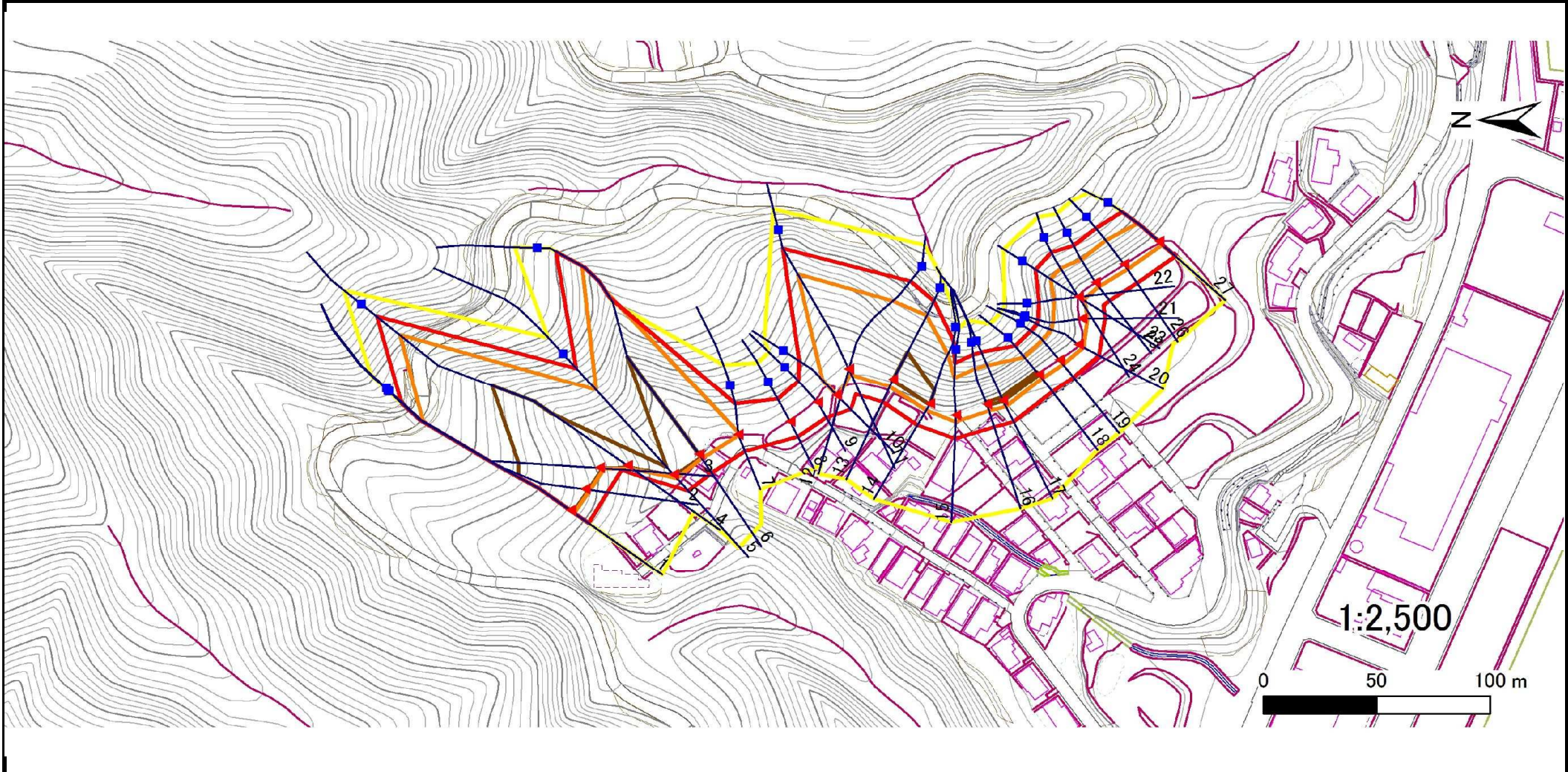
概況図(S=1:25,000)

急傾斜地の崩壊区域調査

様式3-1 危害のおそれのある土地、著しい危害のおそれのある土地の設定図

調査年度 平成20年度

急傾斜地の位置	箇所番号	箇所名	所在地
	129A2037	安渡3丁目-7	上閉伊郡大槌町安渡三丁目



凡例	■ 上端	— 横断測線	▭ 危害のおそれのある土地の区域	▭ 土石等の移動による力が100kN/m ² を超える範囲
	▲ 下端		▭ 著しい危害のおそれのある土地の区域	▭ 土石等の堆積高が3mを超える範囲

急傾斜地の崩壊区域調査

様式3-2 建築物に作用すると想定される衝撃に関する事項(1/2)

調査年度	平成20年度
------	--------

急傾斜地の位置		箇所番号			箇所名				所在地		上関伊郡大槌町安渡三丁目					
横断 測線 番号	急傾斜地の下端に隣接する土地								急傾斜地内							
	土石等の移動の高さと力の大きさ				土石等の堆積高さとの大きさ				土石等の移動の高さと力の大きさ				土石等の堆積高さとの大きさ			
	区分	高さ (m)	下端からの距離 (m)	力の大きさ (kN/m ²)	区分	下端からの水平 距離(m)	高さ (m)	力の大きさ (kN/m ²)	区分	高さ (m)	上端からの比高 (m)	力の大きさ (kN/m ²)	区分	上端からの比高 (m)	高さ (m)	力の大きさ (kN/m ²)
1	100kN/m ² を超える	1.00	0.00 ~ 2.07	132.05	3mを超える	0.00 ~ 1.48	3.57	18.03	100kN/m ² を超える	1.00	12.69 ~ 56.49	132.05	3mを超える	40.00 ~ 56.49	3.57	18.03
	それ以外	1.00	2.07 ~ 9.86	100.00	それ以外	1.48 ~ 9.86	3.00	15.16	それ以外	1.00	5.00 ~ 12.69	100.00	それ以外	5.00 ~ 40.00	3.00	15.16
2	100kN/m ² を超える	1.00	0.00 ~ 2.07	132.08	3mを超える	0.00 ~ 1.48	3.57	18.03	100kN/m ² を超える	1.00	12.69 ~ 57.41	132.08	3mを超える	40.00 ~ 57.41	3.57	18.03
	それ以外	1.00	2.07 ~ 9.86	100.00	それ以外	1.48 ~ 9.86	3.00	15.16	それ以外	1.00	5.00 ~ 12.69	100.00	それ以外	5.00 ~ 40.00	3.00	15.16
3	100kN/m ² を超える	1.00	0.00 ~ 2.08	132.14	3mを超える	0.00 ~ 1.48	3.57	18.03	100kN/m ² を超える	1.00	12.69 ~ 60.63	132.14	3mを超える	40.00 ~ 60.63	3.57	18.03
	それ以外	1.00	2.08 ~ 9.86	100.00	それ以外	1.48 ~ 9.86	3.00	15.16	それ以外	1.00	5.00 ~ 12.69	100.00	それ以外	5.00 ~ 40.00	3.00	15.16
4	100kN/m ² を超える	1.00	0.00 ~ 2.08	132.28	3mを超える	0.00 ~ 1.48	3.57	18.03	100kN/m ² を超える	1.00	12.69 ~ 80.80	132.28	3mを超える	40.00 ~ 80.80	3.57	18.03
	それ以外	1.00	2.08 ~ 9.87	100.00	それ以外	1.48 ~ 9.87	3.00	15.16	それ以外	1.00	5.00 ~ 12.69	100.00	それ以外	5.00 ~ 40.00	3.00	15.16
5	100kN/m ² を超える	1.00	0.00 ~ 2.01	131.14	3mを超える	0.00 ~ 0.57	3.23	16.33	100kN/m ² を超える	1.00	12.69 ~ 42.62	131.14	3mを超える	40.00 ~ 42.62	3.23	16.33
	それ以外	1.00	2.01 ~ 9.80	100.00	それ以外	0.57 ~ 9.80	3.00	15.16	それ以外	1.00	5.00 ~ 12.69	100.00	それ以外	5.00 ~ 40.00	3.00	15.16
6	100kN/m ² を超える	1.00	0.00 ~ 2.08	132.25	3mを超える	0.00 ~ 1.48	3.57	18.03	100kN/m ² を超える	1.00	12.69 ~ 71.83	132.25	3mを超える	40.00 ~ 71.83	3.57	18.03
	それ以外	1.00	2.08 ~ 9.87	100.00	それ以外	1.48 ~ 9.87	3.00	15.16	それ以外	1.00	5.00 ~ 12.69	100.00	それ以外	5.00 ~ 40.00	3.00	15.16
7	100kN/m ² を超える	1.00	0.00 ~ 0.16	102.28	3mを超える	- ~ -	-	-	100kN/m ² を超える	1.00	12.69 ~ 13.35	102.28	3mを超える	- ~ -	-	-
	それ以外	1.00	0.16 ~ 7.94	100.00	それ以外	0.00 ~ 7.94	1.93	9.76	それ以外	1.00	5.00 ~ 12.69	100.00	それ以外	5.00 ~ 13.35	1.93	9.76
8	100kN/m ² を超える	-	- ~ -	-	3mを超える	- ~ -	-	-	100kN/m ² を超える	-	- ~ -	-	3mを超える	- ~ -	-	-
	それ以外	1.00	0.00 ~ 7.59	97.15	それ以外	0.00 ~ 7.59	1.93	9.76	それ以外	1.00	5.00 ~ 11.93	97.15	それ以外	5.00 ~ 11.93	1.93	9.76
9	100kN/m ² を超える	-	- ~ -	-	3mを超える	- ~ -	-	-	100kN/m ² を超える	-	- ~ -	-	3mを超える	- ~ -	-	-
	それ以外	1.00	0.00 ~ 7.77	99.78	それ以外	0.00 ~ 7.77	1.93	9.76	それ以外	1.00	5.00 ~ 12.63	99.78	それ以外	5.00 ~ 12.63	1.93	9.76
10	100kN/m ² を超える	1.00	0.00 ~ 1.00	115.00	3mを超える	- ~ -	-	-	100kN/m ² を超える	1.00	12.69 ~ 18.31	115.00	3mを超える	- ~ -	-	-
	それ以外	1.00	1.00 ~ 8.78	100.00	それ以外	0.00 ~ 8.78	2.10	10.60	それ以外	1.00	5.00 ~ 12.69	100.00	それ以外	5.00 ~ 18.31	2.10	10.60
11	100kN/m ² を超える	1.00	0.00 ~ 2.00	130.92	3mを超える	0.00 ~ 0.57	3.23	16.33	100kN/m ² を超える	1.00	12.69 ~ 41.08	130.92	3mを超える	40.00 ~ 41.08	3.23	16.33
	それ以外	1.00	2.00 ~ 9.79	100.00	それ以外	0.57 ~ 9.79	3.00	15.16	それ以外	1.00	5.00 ~ 12.69	100.00	それ以外	5.00 ~ 40.00	3.00	15.16
12	100kN/m ² を超える	1.00	0.00 ~ 2.18	133.92	3mを超える	- ~ -	-	-	100kN/m ² を超える	1.00	12.08 ~ 34.74	133.92	3mを超える	- ~ -	-	-
	それ以外	1.00	2.18 ~ 9.97	100.00	それ以外	0.00 ~ 9.97	2.83	14.31	それ以外	1.00	5.00 ~ 12.08	100.00	それ以外	5.00 ~ 34.74	2.83	14.31
13	100kN/m ² を超える	1.00	0.00 ~ 3.46	155.64	3mを超える	0.00 ~ 0.28	3.14	15.89	100kN/m ² を超える	1.00	10.53 ~ 35.87	155.64	3mを超える	25.00 ~ 35.87	3.14	15.89
	それ以外	1.00	3.46 ~ 11.24	100.00	それ以外	0.28 ~ 11.24	3.00	15.16	それ以外	1.00	5.00 ~ 10.53	100.00	それ以外	5.00 ~ 25.00	3.00	15.16
14	100kN/m ² を超える	1.00	0.00 ~ 3.36	153.88	3mを超える	0.00 ~ 0.43	3.23	16.35	100kN/m ² を超える	1.00	10.58 ~ 30.43	153.88	3mを超える	25.00 ~ 30.43	3.23	16.35
	それ以外	1.00	3.36 ~ 11.14	100.00	それ以外	0.43 ~ 11.14	3.00	15.16	それ以外	1.00	5.00 ~ 10.58	100.00	それ以外	5.00 ~ 25.00	3.00	15.16
15	100kN/m ² を超える	1.00	0.00 ~ 2.88	145.67	3mを超える	- ~ -	-	-	100kN/m ² を超える	1.00	10.55 ~ 24.43	145.67	3mを超える	- ~ -	-	-
	それ以外	1.00	2.88 ~ 10.67	100.00	それ以外	0.00 ~ 10.67	2.75	13.91	それ以外	1.00	5.00 ~ 10.55	100.00	それ以外	5.00 ~ 24.43	2.75	13.91

急傾斜地の崩壊区域調査

様式3-2 建築物に作用すると想定される衝撃に関する事項(2/2)

調査年度	平成20年度
------	--------

急傾斜地の位置		箇所番号			箇所名				所在地		上関伊郡大槌町安渡三丁目					
横断 測線 番号	急傾斜地の下端に隣接する土地								急傾斜地内							
	土石等の移動の高さと力の大きさ				土石等の堆積高さとの大きさ				土石等の移動の高さと力の大きさ				土石等の堆積高さとの大きさ			
	区分	高さ (m)	下端からの距離 (m)	力の大きさ (kN/m ²)	区分	下端からの水平 距離(m)	高さ (m)	力の大きさ (kN/m ²)	区分	高さ (m)	上端からの比高 (m)	力の大きさ (kN/m ²)	区分	上端からの比高 (m)	高さ (m)	力の大きさ (kN/m ²)
16	100kN/m ² を超える	1.00	0.00 ~ 3.06	148.79	3mを超える	0.00 ~ 0.37	3.21	16.25	100kN/m ² を超える	1.00	10.79 ~ 26.05	148.79	3mを超える	25.00 ~ 26.05	3.21	16.25
	それ以外	1.00	3.06 ~ 10.85	100.00	それ以外	0.37 ~ 10.85	3.00	15.16	それ以外	1.00	5.00 ~ 10.79	100.00	それ以外	5.00 ~ 25.00	3.00	15.16
17	100kN/m ² を超える	1.00	0.00 ~ 3.09	149.23	3mを超える	0.00 ~ 0.38	3.22	16.29	100kN/m ² を超える	1.00	10.82 ~ 26.36	149.23	3mを超える	25.00 ~ 26.36	3.22	16.29
	それ以外	1.00	3.09 ~ 10.87	100.00	それ以外	0.38 ~ 10.87	3.00	15.16	それ以外	1.00	5.00 ~ 10.82	100.00	それ以外	5.00 ~ 25.00	3.00	15.16
18	100kN/m ² を超える	1.00	0.00 ~ 2.35	136.71	3mを超える	0.00 ~ 0.02	3.01	15.22	100kN/m ² を超える	1.00	11.59 ~ 21.66	136.71	3mを超える	20.00 ~ 21.66	3.01	15.22
	それ以外	1.00	2.35 ~ 10.14	100.00	それ以外	0.02 ~ 10.14	3.00	15.16	それ以外	1.00	5.00 ~ 11.59	100.00	それ以外	5.00 ~ 20.00	3.00	15.16
19	100kN/m ² を超える	1.00	0.00 ~ 2.53	139.65	3mを超える	- ~ -	-	-	100kN/m ² を超える	1.00	10.84 ~ 21.38	139.65	3mを超える	- ~ -	-	-
	それ以外	1.00	2.53 ~ 10.31	100.00	それ以外	0.00 ~ 10.31	2.87	14.50	それ以外	1.00	5.00 ~ 10.84	100.00	それ以外	5.00 ~ 21.38	2.87	14.50
20	100kN/m ² を超える	1.00	0.00 ~ 2.50	139.16	3mを超える	- ~ -	-	-	100kN/m ² を超える	1.00	10.53 ~ 21.32	139.16	3mを超える	- ~ -	-	-
	それ以外	1.00	2.50 ~ 10.28	100.00	それ以外	0.00 ~ 10.28	2.72	13.73	それ以外	1.00	5.00 ~ 10.53	100.00	それ以外	5.00 ~ 21.32	2.72	13.73
21	100kN/m ² を超える	1.00	0.00 ~ 2.55	139.96	3mを超える	- ~ -	-	-	100kN/m ² を超える	1.00	10.62 ~ 21.33	139.96	3mを超える	- ~ -	-	-
	それ以外	1.00	2.55 ~ 10.33	100.00	それ以外	0.00 ~ 10.33	2.79	14.12	それ以外	1.00	5.00 ~ 10.62	100.00	それ以外	5.00 ~ 21.33	2.79	14.12
22	100kN/m ² を超える	1.00	0.00 ~ 2.45	138.39	3mを超える	- ~ -	-	-	100kN/m ² を超える	1.00	11.10 ~ 21.32	138.39	3mを超える	- ~ -	-	-
	それ以外	1.00	2.45 ~ 10.24	100.00	それ以外	0.00 ~ 10.24	2.93	14.80	それ以外	1.00	5.00 ~ 11.10	100.00	それ以外	5.00 ~ 21.32	2.93	14.80
23	100kN/m ² を超える	1.00	0.00 ~ 2.34	136.43	3mを超える	- ~ -	-	-	100kN/m ² を超える	1.00	10.63 ~ 21.32	136.43	3mを超える	- ~ -	-	-
	それ以外	1.00	2.34 ~ 10.12	100.00	それ以外	0.00 ~ 10.12	2.62	13.26	それ以外	1.00	5.00 ~ 10.63	100.00	それ以外	5.00 ~ 21.32	2.62	13.26
24	100kN/m ² を超える	1.00	0.00 ~ 2.21	134.30	3mを超える	- ~ -	-	-	100kN/m ² を超える	1.00	10.79 ~ 21.32	134.30	3mを超える	- ~ -	-	-
	それ以外	1.00	2.21 ~ 9.99	100.00	それ以外	0.00 ~ 9.99	2.58	13.03	それ以外	1.00	5.00 ~ 10.79	100.00	それ以外	5.00 ~ 21.32	2.58	13.03
25	100kN/m ² を超える	1.00	0.00 ~ 2.33	136.32	3mを超える	- ~ -	-	-	100kN/m ² を超える	1.00	10.53 ~ 20.14	136.32	3mを超える	- ~ -	-	-
	それ以外	1.00	2.33 ~ 10.11	100.00	それ以外	0.00 ~ 10.11	2.71	13.68	それ以外	1.00	5.00 ~ 10.53	100.00	それ以外	5.00 ~ 20.14	2.71	13.68
26	100kN/m ² を超える	1.00	0.00 ~ 2.47	138.68	3mを超える	- ~ -	-	-	100kN/m ² を超える	1.00	10.53 ~ 21.14	138.68	3mを超える	- ~ -	-	-
	それ以外	1.00	2.47 ~ 10.26	100.00	それ以外	0.00 ~ 10.26	2.71	13.71	それ以外	1.00	5.00 ~ 10.53	100.00	それ以外	5.00 ~ 21.14	2.71	13.71
27	100kN/m ² を超える	1.00	0.00 ~ 1.95	130.12	3mを超える	- ~ -	-	-	100kN/m ² を超える	1.00	10.86 ~ 19.63	130.12	3mを超える	- ~ -	-	-
	それ以外	1.00	1.95 ~ 9.74	100.00	それ以外	0.00 ~ 9.74	2.25	11.36	それ以外	1.00	5.00 ~ 10.86	100.00	それ以外	5.00 ~ 19.63	2.25	11.36
	100kN/m ² を超える		~		3mを超える	~			100kN/m ² を超える		~		3mを超える	~		
	それ以外		~		それ以外	~			それ以外		~		それ以外	~		
	100kN/m ² を超える		~		3mを超える	~			100kN/m ² を超える		~		3mを超える	~		
	それ以外		~		それ以外	~			それ以外		~		それ以外	~		
	100kN/m ² を超える		~		3mを超える	~			100kN/m ² を超える		~		3mを超える	~		
	それ以外		~		それ以外	~			それ以外		~		それ以外	~		