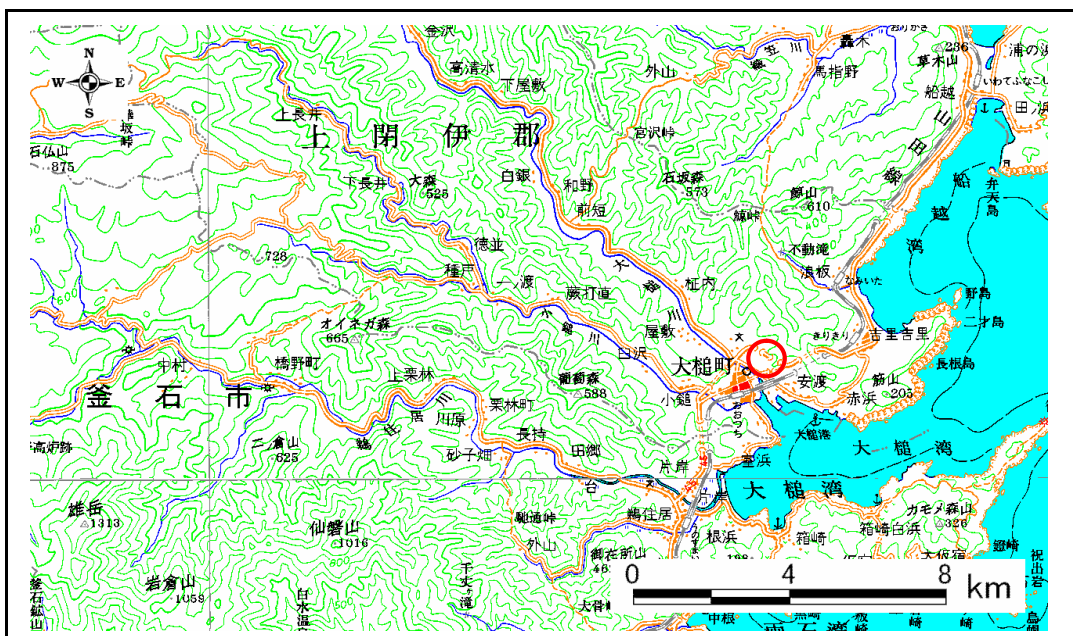


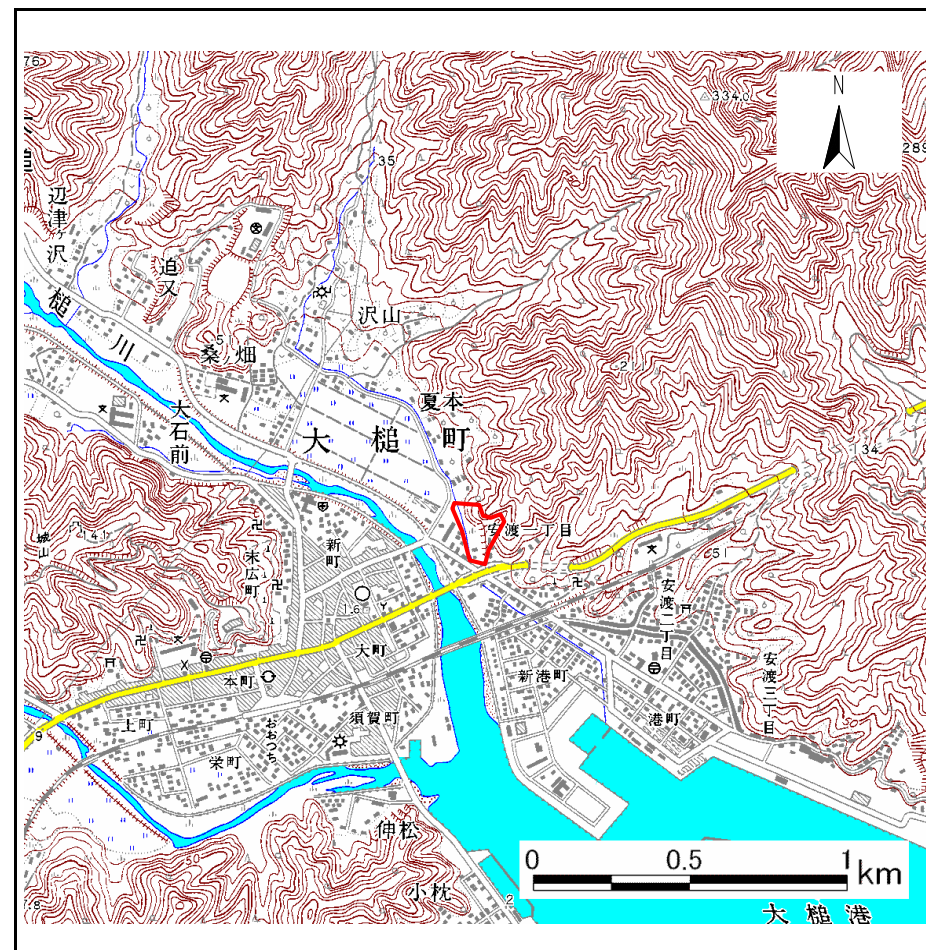
土砂災害防止に関する基礎調査(急傾斜地の崩壊)

表紙 概況、位置図

自然現象の種類	急傾斜地の崩壊
箇所番号	129A2028
箇所名	安渡1丁目-1
所在地	上閉伊郡 大槌町 安渡一丁目
調査機関	岩手県釜石地方振興局



概況図 S=1:200,000



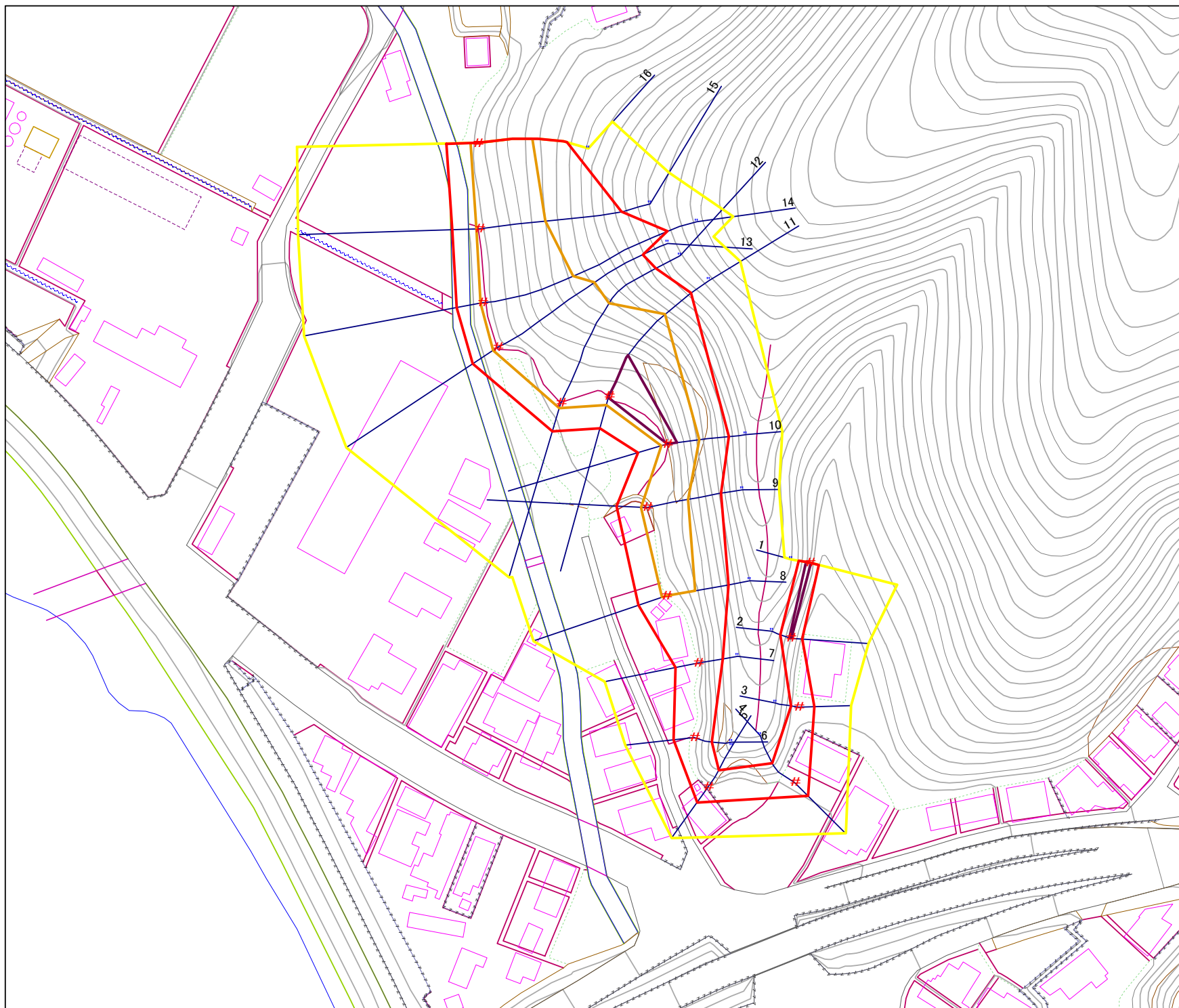
位置図 S=1:25,000 岩手県

様式3-1
危害のおそれのある
土地等の設定図



凡例

- 上端
- ▲ 下端
- 著しい危害のおそれのある土地の区域
- 危害のおそれのある土地の区域
- 土石等の堆積高が3mを超える範囲
- 土石等の移動の力が100kN/m²を超える範囲
- 横断測線



1:1,000
0 5 10 20 30 40 50 m

急傾斜地の崩壊区域調書

様式3-2 建築物に作用すると想定される衝撃に関する事項 (1/2)

												調査年度		平成16年度		
急傾斜地の位置		箇所番号		129A2028		箇所名		安渡1丁目-1		所在地		上閉伊郡 大槌町 安渡一丁目				
横断 測線 番号	急傾斜地の下端に隣接する土地								急傾斜地内							
	土石等の移動の高さと力の大きさ				土石等の堆積高さと力の大きさ				土石等の移動の高さと力の大きさ				土石等の堆積高さと力の大きさ			
	区分	高さ (m)	下端からの距離 (m)	力の大きさ (kN/m ²)	区分	下端からの水平 距離(m)	高さ (m)	力の大きさ (kN/m ²)	区分	高さ (m)	上端からの比高 (m)	力の大きさ (kN/m ²)	区分	上端からの比高 (m)	高さ (m)	力の大きさ (kN/m ²)
1	100kN/m ² を超える	-	- ~ -	-	3mを超える	0.00 ~ 0.37	3.50	15.38	100kN/m ² を超える	-	- ~ -	-	3mを超える	10.00 ~ 12.45	3.50	15.38
	それ以外	1.00	0.00 ~ 2.56	39.06	それ以外	0.37 ~ 2.56	3.00	13.20	それ以外	1.00	5.00 ~ 12.45	39.06	それ以外	5.00 ~ 10.00	3.00	13.20
2	100kN/m ² を超える	-	- ~ -	-	3mを超える	0.00 ~ 0.19	3.22	14.17	100kN/m ² を超える	-	- ~ -	-	3mを超える	10.00 ~ 10.75	3.22	14.17
	それ以外	1.00	0.00 ~ 3.19	47.49	それ以外	0.19 ~ 3.19	3.00	13.20	それ以外	1.00	5.00 ~ 10.75	47.49	それ以外	5.00 ~ 10.00	3.00	13.20
3	100kN/m ² を超える	-	- ~ -	-	3mを超える	- ~ -	-	-	100kN/m ² を超える	-	- ~ -	-	3mを超える	- ~ -	-	-
	それ以外	1.00	0.00 ~ 4.30	63.09	それ以外	0.00 ~ 4.30	2.07	9.10	それ以外	1.00	5.00 ~ 7.21	63.09	それ以外	5.00 ~ 7.21	2.07	9.10
4	100kN/m ² を超える	-	- ~ -	-	3mを超える	- ~ -	-	-	100kN/m ² を超える	-	- ~ -	-	3mを超える	- ~ -	-	-
	それ以外	1.00	0.00 ~ 5.13	75.39	それ以外	0.00 ~ 5.13	1.59	6.98	それ以外	1.00	5.00 ~ 9.90	75.39	それ以外	5.00 ~ 9.90	1.59	6.98
5	100kN/m ² を超える	-	- ~ -	-	3mを超える	- ~ -	-	-	100kN/m ² を超える	-	- ~ -	-	3mを超える	- ~ -	-	-
	それ以外	1.00	0.00 ~ 5.09	74.77	それ以外	0.00 ~ 5.09	1.66	7.30	それ以外	1.00	5.00 ~ 8.59	74.77	それ以外	5.00 ~ 8.59	1.66	7.30
6	100kN/m ² を超える	-	- ~ -	-	3mを超える	- ~ -	-	-	100kN/m ² を超える	-	- ~ -	-	3mを超える	- ~ -	-	-
	それ以外	1.00	0.00 ~ 5.67	83.77	それ以外	0.00 ~ 5.67	1.90	8.34	それ以外	1.00	5.00 ~ 9.52	83.77	それ以外	5.00 ~ 9.52	1.90	8.34
7	100kN/m ² を超える	-	- ~ -	-	3mを超える	- ~ -	-	-	100kN/m ² を超える	-	- ~ -	-	3mを超える	- ~ -	-	-
	それ以外	1.00	0.00 ~ 6.19	91.92	それ以外	0.00 ~ 6.19	2.60	11.44	それ以外	1.00	5.00 ~ 13.05	91.92	それ以外	5.00 ~ 13.05	2.60	11.44
8	100kN/m ² を超える	1.00	0.00 ~ 1.28	121.95	3mを超える	- ~ -	-	-	100kN/m ² を超える	1.00	12.62 ~ 19.30	121.95	3mを超える	- ~ -	-	-
	それ以外	1.00	1.28 ~ 7.97	100.00	それ以外	0.00 ~ 7.97	2.44	10.73	それ以外	1.00	5.00 ~ 12.62	100.00	それ以外	5.00 ~ 19.30	2.44	10.73
9	100kN/m ² を超える	1.00	0.00 ~ 1.61	127.90	3mを超える	- ~ -	-	-	100kN/m ² を超える	1.00	12.63 ~ 22.08	127.90	3mを超える	- ~ -	-	-
	それ以外	1.00	1.61 ~ 8.30	100.00	それ以外	0.00 ~ 8.30	2.78	12.23	それ以外	1.00	5.00 ~ 12.63	100.00	それ以外	5.00 ~ 22.08	2.78	12.23
10	100kN/m ² を超える	1.00	0.00 ~ 1.59	127.43	3mを超える	0.00 ~ 0.11	3.07	13.52	100kN/m ² を超える	1.00	13.63 ~ 22.85	127.43	3mを超える	20.00 ~ 22.85	3.07	13.52
	それ以外	1.00	1.59 ~ 8.27	100.00	それ以外	0.11 ~ 8.27	3.00	13.20	それ以外	1.00	5.00 ~ 13.63	100.00	それ以外	5.00 ~ 20.00	3.00	13.20
11	100kN/m ² を超える	1.00	0.00 ~ 2.41	142.58	3mを超える	0.00 ~ 0.43	3.24	14.24	100kN/m ² を超える	1.00	12.63 ~ 35.30	142.58	3mを超える	25.00 ~ 35.30	3.24	14.24
	それ以外	1.00	2.41 ~ 9.09	100.00	それ以外	0.43 ~ 9.09	3.00	13.20	それ以外	1.00	5.00 ~ 12.63	100.00	それ以外	5.00 ~ 25.00	3.00	13.20
12	100kN/m ² を超える	1.00	0.00 ~ 1.30	122.21	3mを超える	- ~ -	-	-	100kN/m ² を超える	1.00	15.50 ~ 35.25	122.21	3mを超える	- ~ -	-	-
	それ以外	1.00	1.30 ~ 7.98	100.00	それ以外	0.00 ~ 7.98	2.92	12.85	それ以外	1.00	5.00 ~ 15.50	100.00	それ以外	5.00 ~ 35.25	2.92	12.85
13	100kN/m ² を超える	1.00	0.00 ~ 1.42	124.41	3mを超える	- ~ -	-	-	100kN/m ² を超える	1.00	15.07 ~ 36.10	124.41	3mを超える	- ~ -	-	-
	それ以外	1.00	1.42 ~ 8.10	100.00	それ以外	0.00 ~ 8.10	2.94	12.94	それ以外	1.00	5.00 ~ 15.07	100.00	それ以外	5.00 ~ 36.10	2.94	12.94
14	100kN/m ² を超える	1.00	0.00 ~ 0.48	107.99	3mを超える	- ~ -	-	-	100kN/m ² を超える	1.00	21.72 ~ 36.78	107.99	3mを超える	- ~ -	-	-
	それ以外	1.00	0.48 ~ 7.16	100.00	それ以外	0.00 ~ 7.16	2.79	12.27	それ以外	1.00	5.00 ~ 21.72	100.00	それ以外	5.00 ~ 36.78	2.79	12.27
15	100kN/m ² を超える	1.00	0.00 ~ 0.71	112.00	3mを超える	- ~ -	-	-	100kN/m ² を超える	1.00	17.87 ~ 28.93	112.00	3mを超える	- ~ -	-	-
	それ以外	1.00	0.71 ~ 7.40	100.00	それ以外	0.00 ~ 7.40	2.75	12.10	それ以外	1.00	5.00 ~ 17.87	100.00	それ以外	5.00 ~ 28.93	2.75	12.10

急傾斜地の崩壊区域調書

様式3-2 建築物に作用すると想定される衝撃に関する事項 (2/2)

調査年度

平成16年度

急傾斜地の位置		箇所番号		129A2028		箇所名		安渡1丁目-1		所在地		上閉伊郡 大槌町 安渡一丁目				
横断 測線 番号	急傾斜地の下端に隣接する土地								急傾斜地内							
	土石等の移動の高さと力の大きさ				土石等の堆積高さと力の大きさ				土石等の移動の高さと力の大きさ				土石等の堆積高さと力の大きさ			
	区分	高さ (m)	下端からの距離 (m)	力の大きさ (kN/m ²)	区分	下端からの水平 距離(m)	高さ (m)	力の大きさ (kN/m ²)	区分	高さ (m)	上端からの比高 (m)	力の大きさ (kN/m ²)	区分	上端からの比高 (m)	高さ (m)	力の大きさ (kN/m ²)
16	100kN/m ² を超える	1.00	0.00 ~ 1.82	131.69	3mを超える	- ~ -	-	-	100kN/m ² を超える	1.00	12.69 ~ 24.86	131.69	3mを超える	- ~ -	-	-
	それ以外	1.00	1.82 ~ 8.51	100.00	それ以外	0.00 ~ 8.51	2.75	12.10	それ以外	1.00	5.00 ~ 12.69	100.00	それ以外	5.00 ~ 24.86	2.75	12.10
	100kN/m ² を超える		~		3mを超える	~			100kN/m ² を超える		~		3mを超える	~		
	それ以外		~		それ以外	~			それ以外		~		それ以外	~		
	100kN/m ² を超える		~		3mを超える	~			100kN/m ² を超える		~		3mを超える	~		
	それ以外		~		それ以外	~			それ以外		~		それ以外	~		
	100kN/m ² を超える		~		3mを超える	~			100kN/m ² を超える		~		3mを超える	~		
	それ以外		~		それ以外	~			それ以外		~		それ以外	~		
	100kN/m ² を超える		~		3mを超える	~			100kN/m ² を超える		~		3mを超える	~		
	それ以外		~		それ以外	~			それ以外		~		それ以外	~		
	100kN/m ² を超える		~		3mを超える	~			100kN/m ² を超える		~		3mを超える	~		
	それ以外		~		それ以外	~			それ以外		~		それ以外	~		
	100kN/m ² を超える		~		3mを超える	~			100kN/m ² を超える		~		3mを超える	~		
	それ以外		~		それ以外	~			それ以外		~		それ以外	~		
	100kN/m ² を超える		~		3mを超える	~			100kN/m ² を超える		~		3mを超える	~		
	それ以外		~		それ以外	~			それ以外		~		それ以外	~		
	100kN/m ² を超える		~		3mを超える	~			100kN/m ² を超える		~		3mを超える	~		
	それ以外		~		それ以外	~			それ以外		~		それ以外	~		
	100kN/m ² を超える		~		3mを超える	~			100kN/m ² を超える		~		3mを超える	~		
	それ以外		~		それ以外	~			それ以外		~		それ以外	~		