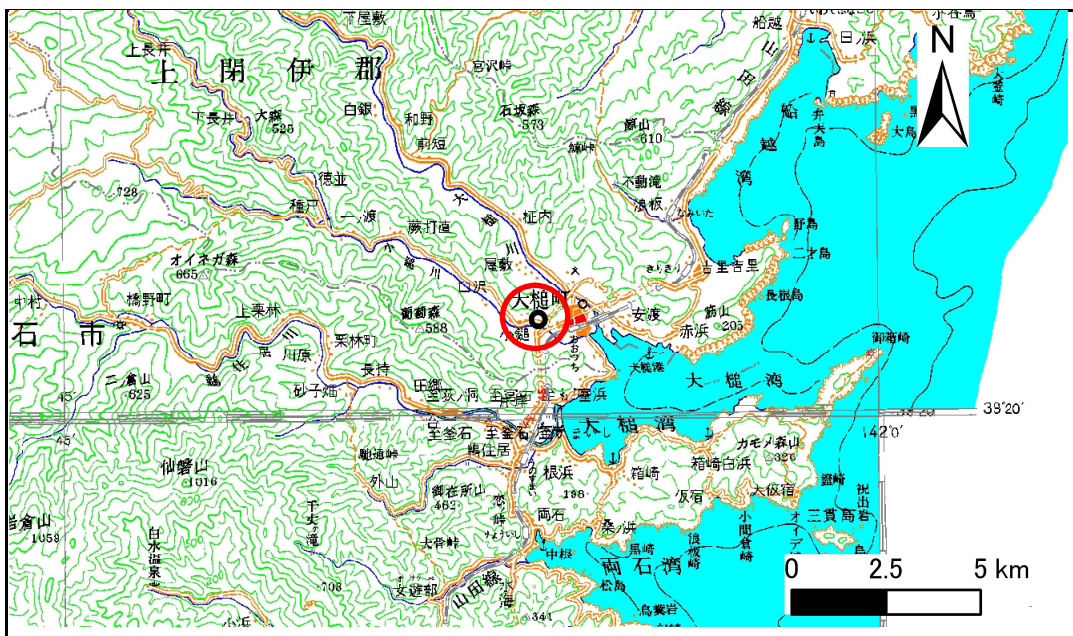


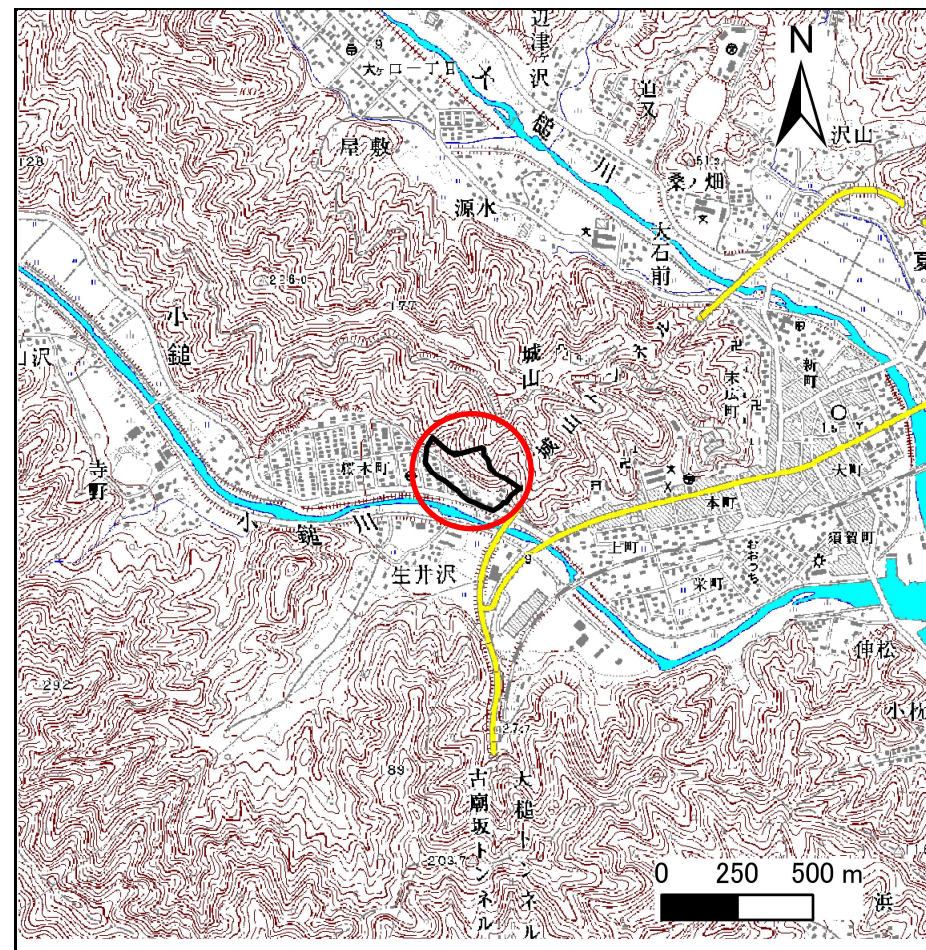
土砂災害防止に関する基礎調査(急傾斜地の崩壊)

表紙 概況、位置図

自然現象の種類	急傾斜地の崩壊
箇所番号	129A201
箇所名	桜木町-6
所在地	上閉伊郡大槌町桜木町
調査機関	岩手県釜石地方振興局土木部



概況図 (S=1:200,000)



位置図 (S=1:25,000)

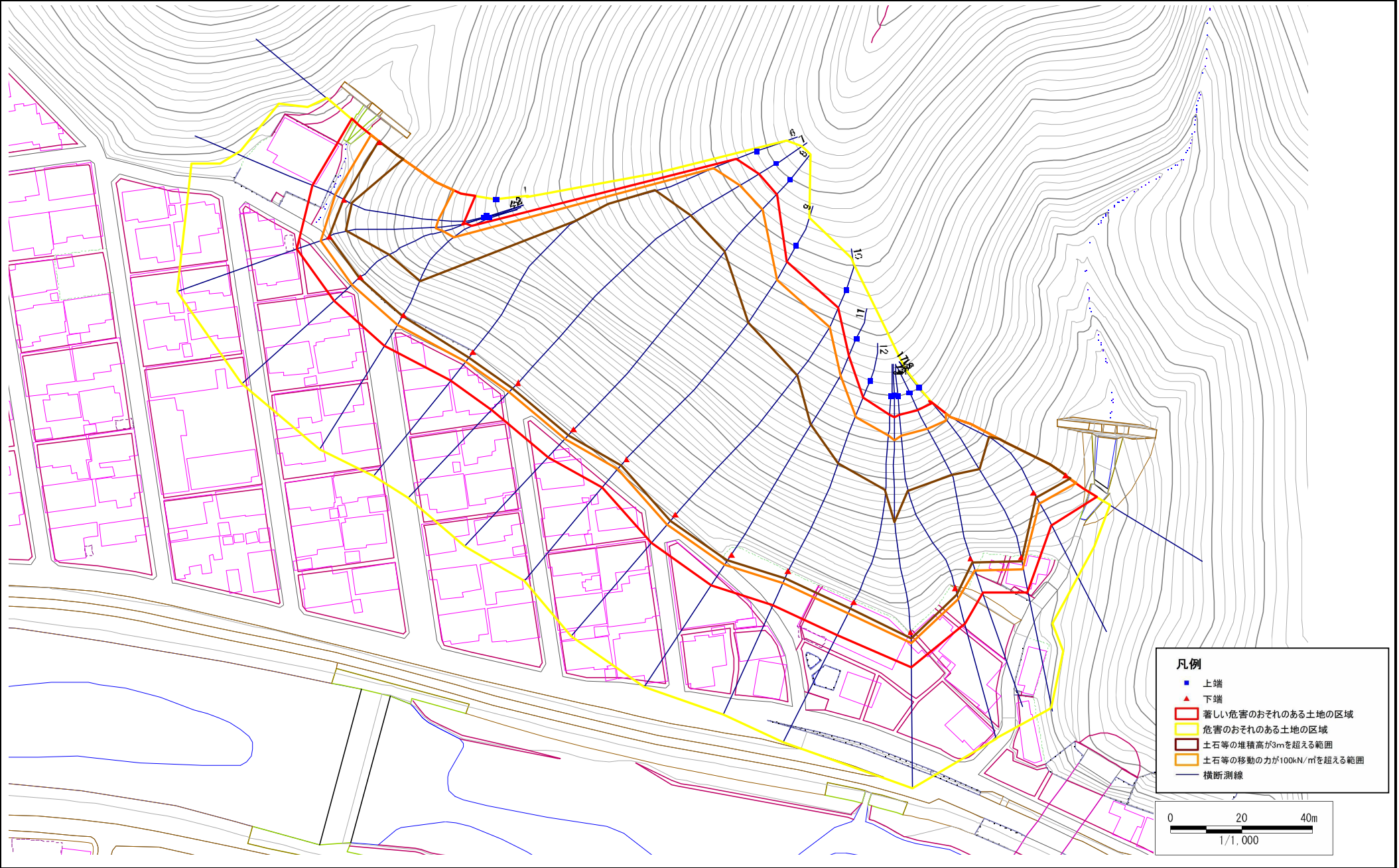
岩手県

急傾斜地の崩壊区域調書

様式3-1 危害のおそれのある土地、著しい危害のおそれのある土地の設定図（全体図）

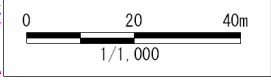
調査年度 平成18年度

急傾斜地の位置	箇所番号	129A2021	箇所名	桜木町-6	所在地	上閉伊郡大槌町桜木町
---------	------	----------	-----	-------	-----	------------



凡例

- 上端
- ▲ 下端
- 著しい危害のおそれのある土地の区域
- 危害のおそれのある土地の区域
- 土石等の堆積高が3mを超える範囲
- 土石等の移動の力が100kN/m²を超える範囲
- 横断測線



急傾斜地の崩壊区域調査

様式3-2 建築物に作用すると想定される衝撃に関する事項(1/2)

													調査年度		平成18年度	
急傾斜地の位置		箇所番号			129A2021		箇所名		桜木町一6		所在地	上閉伊郡大槌町桜木町				
横断 測線 番号	急傾斜地の下端に隣接する土地								急傾斜地内							
	土石等の移動の高さと力の大きさ				土石等の堆積高さと力の大きさ				土石等の移動の高さと力の大きさ				土石等の堆積高さと力の大きさ			
	区分	高さ (m)	下端からの距離 (m)	力の大きさ (kN/m ²)	区分	下端からの水平 距離(m)	高さ (m)	力の大きさ (kN/m ²)	区分	高さ (m)	上端からの比高 (m)	力の大きさ (kN/m ²)	区分	上端からの比高 (m)	高さ (m)	力の大きさ (kN/m ²)
1	100kN/m ² を超える	1.00	0.00 ~ 3.37	154.12	3mを超える	0.00 ~ 0.33	3.18	16.99	100kN/m ² を超える	1.00	10.53 ~ 32.10	154.12	3mを超える	25.00 ~ 32.10	3.18	16.99
	それ以外	1.00	3.37 ~ 11.15	100.00	それ以外	0.33 ~ 11.15	3.00	16.05	それ以外	1.00	5.00 ~ 10.53	100.00	それ以外	5.00 ~ 25.00	3.00	16.05
2	100kN/m ² を超える	1.00	0.00 ~ 3.07	148.87	3mを超える	0.00 ~ 0.10	3.05	16.31	100kN/m ² を超える	1.00	10.66 ~ 31.87	148.87	3mを超える	30.00 ~ 31.87	3.05	16.31
	それ以外	1.00	3.07 ~ 10.85	100.00	それ以外	0.10 ~ 10.85	3.00	16.05	それ以外	1.00	5.00 ~ 10.66	100.00	それ以外	5.00 ~ 30.00	3.00	16.05
3	100kN/m ² を超える	1.00	0.00 ~ 3.12	149.72	3mを超える	0.00 ~ 0.08	3.04	16.27	100kN/m ² を超える	1.00	10.68 ~ 33.89	149.72	3mを超える	30.00 ~ 33.89	3.04	16.27
	それ以外	1.00	3.12 ~ 10.90	100.00	それ以外	0.08 ~ 10.90	3.00	16.05	それ以外	1.00	5.00 ~ 10.68	100.00	それ以外	5.00 ~ 30.00	3.00	16.05
4	100kN/m ² を超える	1.00	0.00 ~ 3.45	155.59	3mを超える	0.00 ~ 0.33	3.18	16.99	100kN/m ² を超える	1.00	10.53 ~ 34.07	155.59	3mを超える	25.00 ~ 34.07	3.18	16.99
	それ以外	1.00	3.45 ~ 11.24	100.00	それ以外	0.33 ~ 11.24	3.00	16.05	それ以外	1.00	5.00 ~ 10.53	100.00	それ以外	5.00 ~ 25.00	3.00	16.05
5	100kN/m ² を超える	1.00	0.00 ~ 3.55	157.39	3mを超える	0.00 ~ 0.42	3.23	17.28	100kN/m ² を超える	1.00	10.58 ~ 34.74	157.39	3mを超える	25.00 ~ 34.74	3.23	17.28
	それ以外	1.00	3.55 ~ 11.34	100.00	それ以外	0.42 ~ 11.34	3.00	16.05	それ以外	1.00	5.00 ~ 10.58	100.00	それ以外	5.00 ~ 25.00	3.00	16.05
6	100kN/m ² を超える	1.00	0.00 ~ 3.70	160.05	3mを超える	0.00 ~ 2.17	3.98	21.31	100kN/m ² を超える	1.00	10.55 ~ 84.23	160.05	3mを超える	25.00 ~ 84.23	3.98	21.31
	それ以外	1.00	3.70 ~ 11.49	100.00	それ以外	2.17 ~ 11.49	3.00	16.05	それ以外	1.00	5.00 ~ 10.55	100.00	それ以外	5.00 ~ 25.00	3.00	16.05
7	100kN/m ² を超える	1.00	0.00 ~ 3.96	164.70	3mを超える	0.00 ~ 2.35	4.12	22.04	100kN/m ² を超える	1.00	10.56 ~ 86.09	164.70	3mを超える	25.00 ~ 86.09	4.12	22.04
	それ以外	1.00	3.96 ~ 11.74	100.00	それ以外	2.35 ~ 11.74	3.00	16.05	それ以外	1.00	5.00 ~ 10.56	100.00	それ以外	5.00 ~ 25.00	3.00	16.05
8	100kN/m ² を超える	1.00	0.00 ~ 4.00	165.35	3mを超える	0.00 ~ 2.38	4.14	22.18	100kN/m ² を超える	1.00	10.59 ~ 85.42	165.35	3mを超える	25.00 ~ 85.42	4.14	22.18
	それ以外	1.00	4.00 ~ 11.78	100.00	それ以外	2.38 ~ 11.78	3.00	16.05	それ以外	1.00	5.00 ~ 10.59	100.00	それ以外	5.00 ~ 25.00	3.00	16.05
9	100kN/m ² を超える	1.00	0.00 ~ 4.09	167.13	3mを超える	0.00 ~ 2.51	4.26	22.80	100kN/m ² を超える	1.00	10.79 ~ 75.45	167.13	3mを超える	25.00 ~ 75.45	4.26	22.80
	それ以外	1.00	4.09 ~ 11.88	100.00	それ以外	2.51 ~ 11.88	3.00	16.05	それ以外	1.00	5.00 ~ 10.79	100.00	それ以外	5.00 ~ 25.00	3.00	16.05
10	100kN/m ² を超える	1.00	0.00 ~ 3.91	163.87	3mを超える	0.00 ~ 2.32	4.09	21.91	100kN/m ² を超える	1.00	10.54 ~ 71.56	163.87	3mを超える	25.00 ~ 71.56	4.09	21.91
	それ以外	1.00	3.91 ~ 11.70	100.00	それ以外	2.32 ~ 11.70	3.00	16.05	それ以外	1.00	5.00 ~ 10.54	100.00	それ以外	5.00 ~ 25.00	3.00	16.05
11	100kN/m ² を超える	1.00	0.00 ~ 3.93	164.23	3mを超える	0.00 ~ 2.35	4.12	22.04	100kN/m ² を超える	1.00	10.56 ~ 64.04	164.23	3mを超える	25.00 ~ 64.04	4.12	22.04
	それ以外	1.00	3.93 ~ 11.72	100.00	それ以外	2.35 ~ 11.72	3.00	16.05	それ以外	1.00	5.00 ~ 10.56	100.00	それ以外	5.00 ~ 25.00	3.00	16.05
12	100kN/m ² を超える	1.00	0.00 ~ 4.05	166.27	3mを超える	0.00 ~ 2.53	4.27	22.86	100kN/m ² を超える	1.00	10.82 ~ 58.22	166.27	3mを超える	25.00 ~ 58.22	4.27	22.86
	それ以外	1.00	4.05 ~ 11.83	100.00	それ以外	2.53 ~ 11.83	3.00	16.05	それ以外	1.00	5.00 ~ 10.82	100.00	それ以外	5.00 ~ 25.00	3.00	16.05
13	100kN/m ² を超える	1.00	0.00 ~ 3.95	164.54	3mを超える	0.00 ~ 2.40	4.16	22.26	100kN/m ² を超える	1.00	10.61 ~ 56.05	164.54	3mを超える	25.00 ~ 56.05	4.16	22.26
	それ以外	1.00	3.95 ~ 11.74	100.00	それ以外	2.40 ~ 11.74	3.00	16.05	それ以外	1.00	5.00 ~ 10.61	100.00	それ以外	5.00 ~ 25.00	3.00	16.05
14	100kN/m ² を超える	1.00	0.00 ~ 3.60	158.28	3mを超える	0.00 ~ 2.14	3.96	21.19	100kN/m ² を超える	1.00	10.57 ~ 56.10	158.28	3mを超える	30.00 ~ 56.10	3.96	21.19
	それ以外	1.00	3.60 ~ 11.39	100.00	それ以外	2.14 ~ 11.39	3.00	16.05	それ以外	1.00	5.00 ~ 10.57	100.00	それ以外	5.00 ~ 30.00	3.00	16.05
15	100kN/m ² を超える	1.00	0.00 ~ 3.91	163.78	3mを超える	0.00 ~ 2.37	4.14	22.15	100kN/m ² を超える	1.00	10.58 ~ 53.30	163.78	3mを超える	25.00 ~ 53.30	4.14	22.15
	それ以外	1.00	3.91 ~ 11.69	100.00	それ以外	2.37 ~ 11.69	3.00	16.05	それ以外	1.00	5.00 ~ 10.58	100.00	それ以外	5.00 ~ 25.00	3.00	16.05

急傾斜地の崩壊区域調書

様式3-2 建築物に作用すると想定される衝撃に関する事項(2/2)

調査年度 平成18年度

急傾斜地の位置		箇所番号 129A2021			箇所名 桜木町一6		所在地 上閉伊郡大槌町桜木町									
横断 測線 番号	急傾斜地の下端に隣接する土地								急傾斜地内							
	土石等の移動の高さと力の大きさ				土石等の堆積高さと力の大きさ				土石等の移動の高さと力の大きさ				土石等の堆積高さと力の大きさ			
	区分	高さ (m)	下端からの距離 (m)	力の大きさ (kN/m ²)	区分	下端からの水平 距離(m)	高さ (m)	力の大きさ (kN/m ²)	区分	高さ (m)	上端からの比高 (m)	力の大きさ (kN/m ²)	区分	上端からの比高 (m)	高さ (m)	力の大きさ (kN/m ²)
16	100kN/m ² を超える	1.00	0.00 ~ 3.93	164.21	3mを超える	0.00 ~ 1.57	3.82	20.44	100kN/m ² を超える	1.00	10.70 ~ 48.41	164.21	3mを超える	25.00 ~ 48.41	3.82	20.44
	それ以外	1.00	3.93 ~ 11.72	100.00	それ以外	1.57 ~ 11.72	3.00	16.05	それ以外	1.00	5.00 ~ 10.70	100.00	それ以外	5.00 ~ 25.00	3.00	16.05
17	100kN/m ² を超える	1.00	0.00 ~ 3.75	160.85	3mを超える	0.00 ~ 1.36	3.67	19.63	100kN/m ² を超える	1.00	10.53 ~ 49.27	160.85	3mを超える	25.00 ~ 49.27	3.67	19.63
	それ以外	1.00	3.75 ~ 11.53	100.00	それ以外	1.36 ~ 11.53	3.00	16.05	それ以外	1.00	5.00 ~ 10.53	100.00	それ以外	5.00 ~ 25.00	3.00	16.05
18	100kN/m ² を超える	1.00	0.00 ~ 3.92	164.02	3mを超える	0.00 ~ 1.71	3.93	21.04	100kN/m ² を超える	1.00	11.01 ~ 45.80	164.02	3mを超える	25.00 ~ 45.80	3.93	21.04
	それ以外	1.00	3.92 ~ 11.71	100.00	それ以外	1.71 ~ 11.71	3.00	16.05	それ以外	1.00	5.00 ~ 11.01	100.00	それ以外	5.00 ~ 25.00	3.00	16.05
19	100kN/m ² を超える	1.00	0.00 ~ 3.85	162.65	3mを超える	0.00 ~ 1.52	3.78	20.23	100kN/m ² を超える	1.00	10.63 ~ 44.68	162.65	3mを超える	25.00 ~ 44.68	3.78	20.23
	それ以外	1.00	3.85 ~ 11.63	100.00	それ以外	1.52 ~ 11.63	3.00	16.05	それ以外	1.00	5.00 ~ 10.63	100.00	それ以外	5.00 ~ 25.00	3.00	16.05
	100kN/m ² を超える		~		3mを超える	~			100kN/m ² を超える		~		3mを超える	~		
	それ以外		~		それ以外	~			それ以外		~		それ以外	~		
	100kN/m ² を超える		~		3mを超える	~			100kN/m ² を超える		~		3mを超える	~		
	それ以外		~		それ以外	~			それ以外		~		それ以外	~		
	100kN/m ² を超える		~		3mを超える	~			100kN/m ² を超える		~		3mを超える	~		
	それ以外		~		それ以外	~			それ以外		~		それ以外	~		
	100kN/m ² を超える		~		3mを超える	~			100kN/m ² を超える		~		3mを超える	~		
	それ以外		~		それ以外	~			それ以外		~		それ以外	~		
	100kN/m ² を超える		~		3mを超える	~			100kN/m ² を超える		~		3mを超える	~		
	それ以外		~		それ以外	~			それ以外		~		それ以外	~		
	100kN/m ² を超える		~		3mを超える	~			100kN/m ² を超える		~		3mを超える	~		
	それ以外		~		それ以外	~			それ以外		~		それ以外	~		
	100kN/m ² を超える		~		3mを超える	~			100kN/m ² を超える		~		3mを超える	~		
	それ以外		~		それ以外	~			それ以外		~		それ以外	~		