

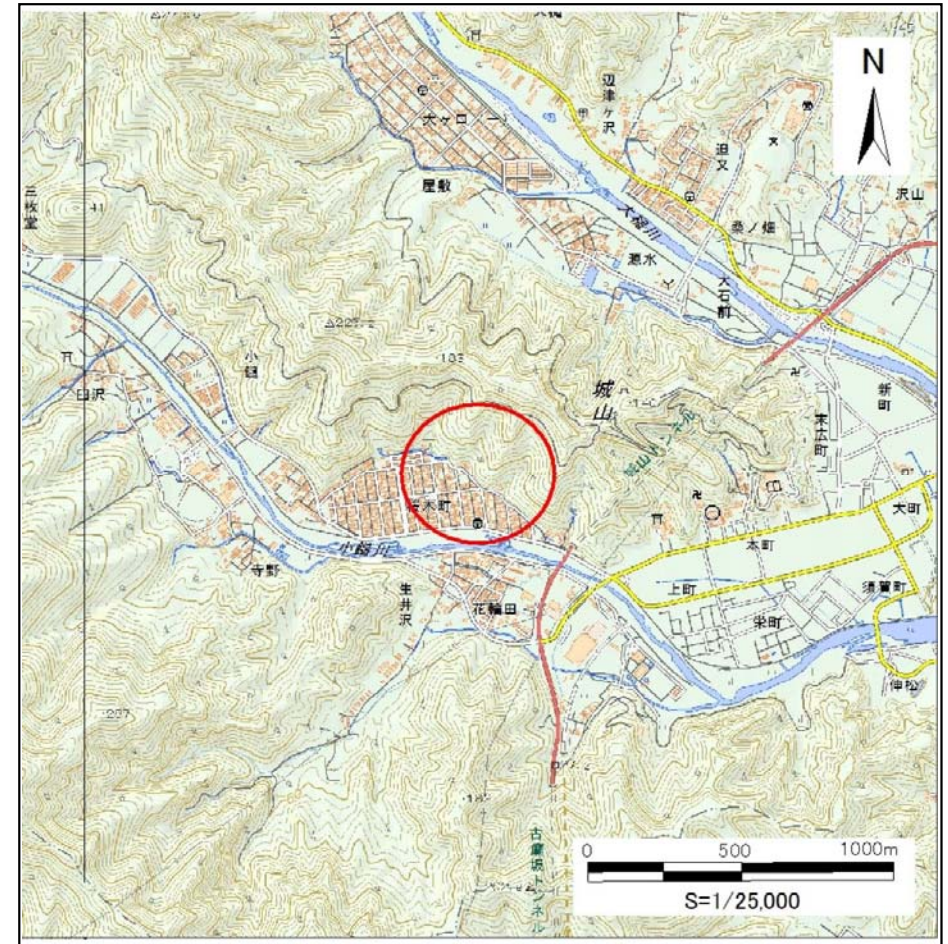
# 土砂災害防止に関する基礎調査(急傾斜地の崩壊)

表紙 概況、位置図

自然現象の種類	急傾斜地の崩壊
箇所番号	129A2020
箇所名	桜木町-5
所在地	上閉伊郡大槌町桜木町
調査機関	県土整備部砂防災害課



概況図 (S=1:200,000)



位置図 (S=1:25,000)

国土地理院の数値地図20000(地図画像)『盛岡』及び数値地図25000(地図画像)『橋野、大槌』を掲載



# 急傾斜地の崩壊区域調書

様式3-1 危害のおそれのある土地、著しい危害のおそれのある土地の設定図

調査年度

平成28年度

急傾斜地の位置

箇所番号

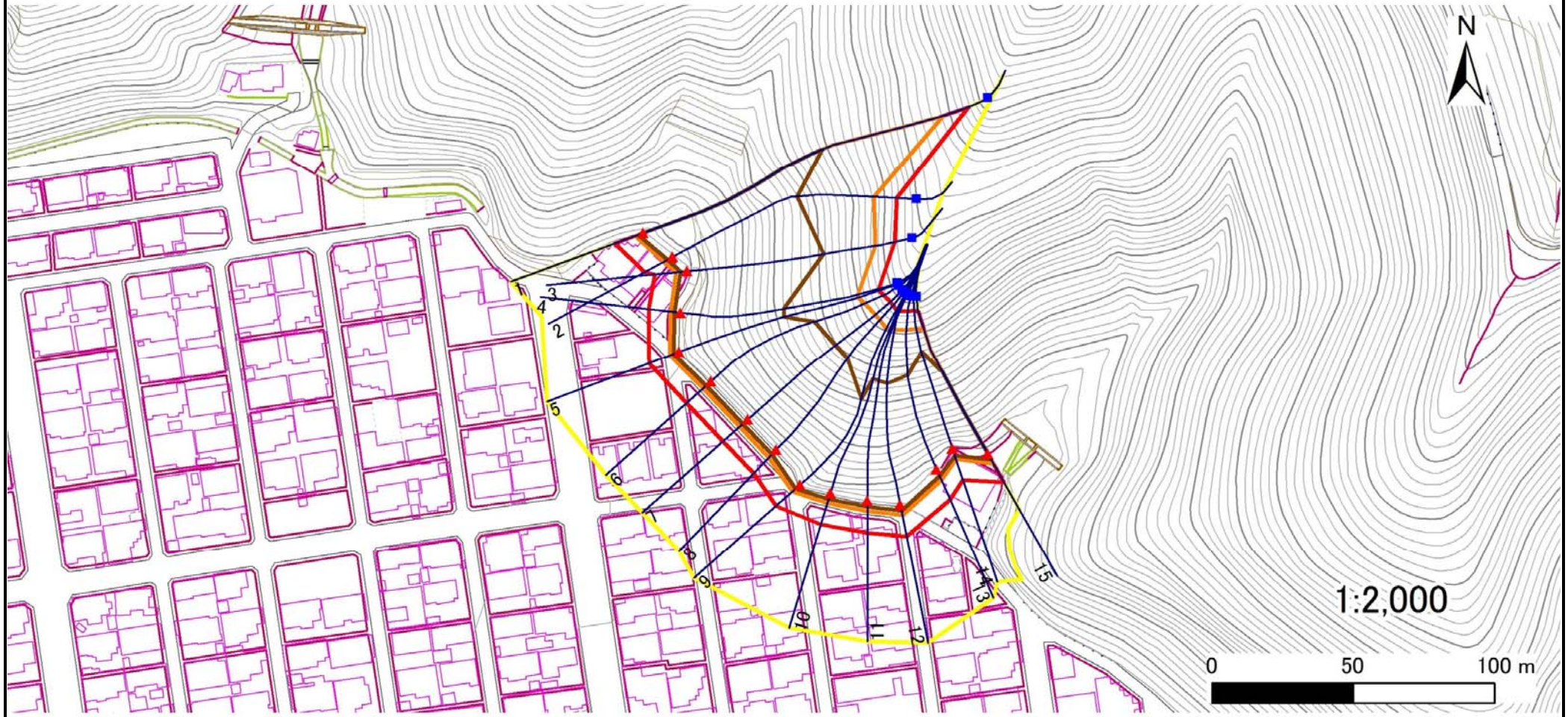
129A2020

箇所名

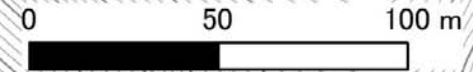
桜木町-5

所在地

上閉伊郡大槌町桜木町



1:2,000



凡例	■ 上端	— 横断測線	■ 危害のおそれのある土地の区域	■ 土石等の移動による力が100kN/m <sup>2</sup> を超える範囲
	▲ 下端		■ 著しい危害のおそれのある土地の区域	■ 土石等の堆積高が3mを超える範囲



# 急傾斜地の崩壊区域調査

様式3-1 危害のおそれのある土地、著しい危害のおそれのある土地の設定図

調査年度 平成28年度

急傾斜地の位置	箇所番号	129A2020	箇所名	桜木町-5	所在地	上閉伊郡大槌町桜木町
---------	------	----------	-----	-------	-----	------------



- |    |      |        |                     |  |
|----|------|--------|---------------------|--|
| 凡例 | ■ 上端 | — 横断測線 | ▭ 危害のおそれのある土地の区域    | ▭ 土石等の移動による力が $100\text{kN}/\text{m}^2$ を超える範囲 |
|    | ▲ 下端 |        | ▭ 著しい危害のおそれのある土地の区域 | ▭ 土石等の堆積高が $3\text{m}$ を超える範囲                  |

## 急傾斜地の崩壊区域調書

様式3-2 建築物に作用すると想定される衝撃に関する事項(1/1)

												調査年度	平成28年度			
急傾斜地の位置		箇所番号			箇所名			所在地			上閉伊郡大槌町桜木町					
		129A2020			桜木町-5											
横断 測線 番号	急傾斜地の下端に隣接する土地								急傾斜地内							
	土石等の移動の高さと力の大きさ				土石等の堆積高さと力の大きさ				土石等の移動の高さと力の大きさ				土石等の堆積高さと力の大きさ			
	区分	高さ (m)	下端からの距離 (m)	力の大きさ (kN/m <sup>2</sup> )	区分	下端からの水平 距離(m)	高さ (m)	力の大きさ (kN/m <sup>2</sup> )	区分	高さ (m)	上端からの比高 (m)	力の大きさ (kN/m <sup>2</sup> )	区分	上端からの比高 (m)	高さ (m)	力の大きさ (kN/m <sup>2</sup> )
1	100kN/m <sup>2</sup> を超える	1.00	0.00 ~ 2.96	147.04	3mを超える	0.00 ~ 1.79	3.74	18.93	100kN/m <sup>2</sup> を超える	1.00	11.16 ~ 85.73	147.04	3mを超える	40.00 ~ 85.73	3.74	18.93
	それ以外	1.00	2.96 ~ 10.75	100.00	それ以外	1.79 ~ 10.75	3.00	15.16	それ以外	1.00	5.00 ~ 11.16	100.00	それ以外	5.00 ~ 40.00	3.00	15.16
2	100kN/m <sup>2</sup> を超える	1.00	0.00 ~ 3.45	155.54	3mを超える	0.00 ~ 2.02	3.89	19.64	100kN/m <sup>2</sup> を超える	1.00	10.67 ~ 64.93	155.54	3mを超える	30.00 ~ 64.93	3.89	19.64
	それ以外	1.00	3.45 ~ 11.23	100.00	それ以外	2.02 ~ 11.23	3.00	15.16	それ以外	1.00	5.00 ~ 10.67	100.00	それ以外	5.00 ~ 30.00	3.00	15.16
3	100kN/m <sup>2</sup> を超える	1.00	0.00 ~ 3.85	162.70	3mを超える	0.00 ~ 2.26	4.06	20.51	100kN/m <sup>2</sup> を超える	1.00	10.53 ~ 63.25	162.70	3mを超える	25.00 ~ 63.25	4.06	20.51
	それ以外	1.00	3.85 ~ 11.63	100.00	それ以外	2.26 ~ 11.63	3.00	15.16	それ以外	1.00	5.00 ~ 10.53	100.00	それ以外	5.00 ~ 25.00	3.00	15.16
4	100kN/m <sup>2</sup> を超える	1.00	0.00 ~ 3.54	157.23	3mを超える	0.00 ~ 2.08	3.93	19.85	100kN/m <sup>2</sup> を超える	1.00	10.60 ~ 56.77	157.23	3mを超える	30.00 ~ 56.77	3.93	19.85
	それ以外	1.00	3.54 ~ 11.33	100.00	それ以外	2.08 ~ 11.33	3.00	15.16	それ以外	1.00	5.00 ~ 10.60	100.00	それ以外	5.00 ~ 30.00	3.00	15.16
5	100kN/m <sup>2</sup> を超える	1.00	0.00 ~ 3.46	155.72	3mを超える	0.00 ~ 2.03	3.90	19.69	100kN/m <sup>2</sup> を超える	1.00	10.66 ~ 57.92	155.72	3mを超える	30.00 ~ 57.92	3.90	19.69
	それ以外	1.00	3.46 ~ 11.24	100.00	それ以外	2.03 ~ 11.24	3.00	15.16	それ以外	1.00	5.00 ~ 10.66	100.00	それ以外	5.00 ~ 30.00	3.00	15.16
6	100kN/m <sup>2</sup> を超える	1.00	0.00 ~ 3.76	161.14	3mを超える	0.00 ~ 2.21	4.02	20.33	100kN/m <sup>2</sup> を超える	1.00	10.53 ~ 58.00	161.14	3mを超える	25.00 ~ 58.00	4.02	20.33
	それ以外	1.00	3.76 ~ 11.55	100.00	それ以外	2.21 ~ 11.55	3.00	15.16	それ以外	1.00	5.00 ~ 10.53	100.00	それ以外	5.00 ~ 25.00	3.00	15.16
7	100kN/m <sup>2</sup> を超える	1.00	0.00 ~ 3.91	163.81	3mを超える	0.00 ~ 2.32	4.11	20.78	100kN/m <sup>2</sup> を超える	1.00	10.56 ~ 58.01	163.81	3mを超える	25.00 ~ 58.01	4.11	20.78
	それ以外	1.00	3.91 ~ 11.70	100.00	それ以外	2.32 ~ 11.70	3.00	15.16	それ以外	1.00	5.00 ~ 10.56	100.00	それ以外	5.00 ~ 25.00	3.00	15.16
8	100kN/m <sup>2</sup> を超える	1.00	0.00 ~ 3.89	163.38	3mを超える	0.00 ~ 2.30	4.09	20.69	100kN/m <sup>2</sup> を超える	1.00	10.55 ~ 58.00	163.38	3mを超える	25.00 ~ 58.00	4.09	20.69
	それ以外	1.00	3.89 ~ 11.67	100.00	それ以外	2.30 ~ 11.67	3.00	15.16	それ以外	1.00	5.00 ~ 10.55	100.00	それ以外	5.00 ~ 25.00	3.00	15.16
9	100kN/m <sup>2</sup> を超える	1.00	0.00 ~ 3.56	157.59	3mを超える	0.00 ~ 2.09	3.93	19.88	100kN/m <sup>2</sup> を超える	1.00	10.59 ~ 58.00	157.59	3mを超える	30.00 ~ 58.00	3.93	19.88
	それ以外	1.00	3.56 ~ 11.35	100.00	それ以外	2.09 ~ 11.35	3.00	15.16	それ以外	1.00	5.00 ~ 10.59	100.00	それ以外	5.00 ~ 30.00	3.00	15.16
10	100kN/m <sup>2</sup> を超える	1.00	0.00 ~ 3.72	160.30	3mを超える	0.00 ~ 2.18	4.00	20.21	100kN/m <sup>2</sup> を超える	1.00	10.54 ~ 58.00	160.30	3mを超える	25.00 ~ 58.00	4.00	20.21
	それ以外	1.00	3.72 ~ 11.50	100.00	それ以外	2.18 ~ 11.50	3.00	15.16	それ以外	1.00	5.00 ~ 10.54	100.00	それ以外	5.00 ~ 25.00	3.00	15.16
11	100kN/m <sup>2</sup> を超える	1.00	0.00 ~ 3.75	160.83	3mを超える	0.00 ~ 2.20	4.01	20.28	100kN/m <sup>2</sup> を超える	1.00	10.53 ~ 58.00	160.83	3mを超える	25.00 ~ 58.00	4.01	20.28
	それ以外	1.00	3.75 ~ 11.53	100.00	それ以外	2.20 ~ 11.53	3.00	15.16	それ以外	1.00	5.00 ~ 10.53	100.00	それ以外	5.00 ~ 25.00	3.00	15.16
12	100kN/m <sup>2</sup> を超える	1.00	0.00 ~ 3.72	160.36	3mを超える	0.00 ~ 2.18	4.00	20.22	100kN/m <sup>2</sup> を超える	1.00	10.54 ~ 58.19	160.36	3mを超える	25.00 ~ 58.19	4.00	20.22
	それ以外	1.00	3.72 ~ 11.50	100.00	それ以外	2.18 ~ 11.50	3.00	15.16	それ以外	1.00	5.00 ~ 10.54	100.00	それ以外	5.00 ~ 25.00	3.00	15.16
13	100kN/m <sup>2</sup> を超える	1.00	0.00 ~ 4.03	165.95	3mを超える	0.00 ~ 2.49	4.26	21.52	100kN/m <sup>2</sup> を超える	1.00	10.80 ~ 56.00	165.95	3mを超える	25.00 ~ 56.00	4.26	21.52
	それ以外	1.00	4.03 ~ 11.81	100.00	それ以外	2.49 ~ 11.81	3.00	15.16	それ以外	1.00	5.00 ~ 10.80	100.00	それ以外	5.00 ~ 25.00	3.00	15.16
14	100kN/m <sup>2</sup> を超える	1.00	0.00 ~ 3.98	165.00	3mを超える	0.00 ~ 2.73	4.49	22.68	100kN/m <sup>2</sup> を超える	1.00	11.60 ~ 56.10	165.00	3mを超える	20.00 ~ 56.10	4.49	22.68
	それ以外	1.00	3.98 ~ 11.76	100.00	それ以外	2.73 ~ 11.76	3.00	15.16	それ以外	1.00	5.00 ~ 11.60	100.00	それ以外	5.00 ~ 20.00	3.00	15.16
15	100kN/m <sup>2</sup> を超える	1.00	0.00 ~ 4.00	165.47	3mを超える	0.00 ~ 2.47	4.24	21.41	100kN/m <sup>2</sup> を超える	1.00	10.75 ~ 53.87	165.47	3mを超える	25.00 ~ 53.87	4.24	21.41
	それ以外	1.00	4.00 ~ 11.79	100.00	それ以外	2.47 ~ 11.79	3.00	15.16	それ以外	1.00	5.00 ~ 10.75	100.00	それ以外	5.00 ~ 25.00	3.00	15.16