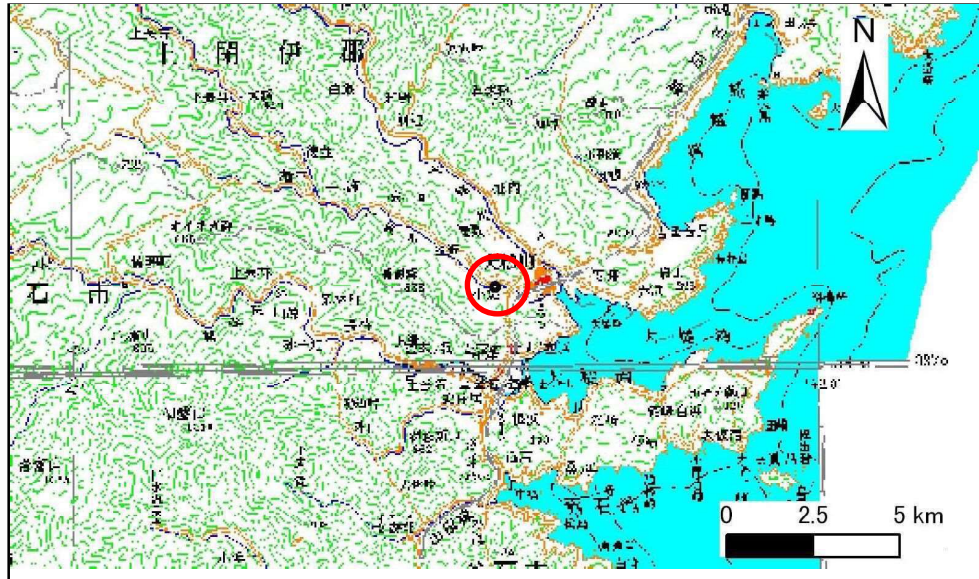


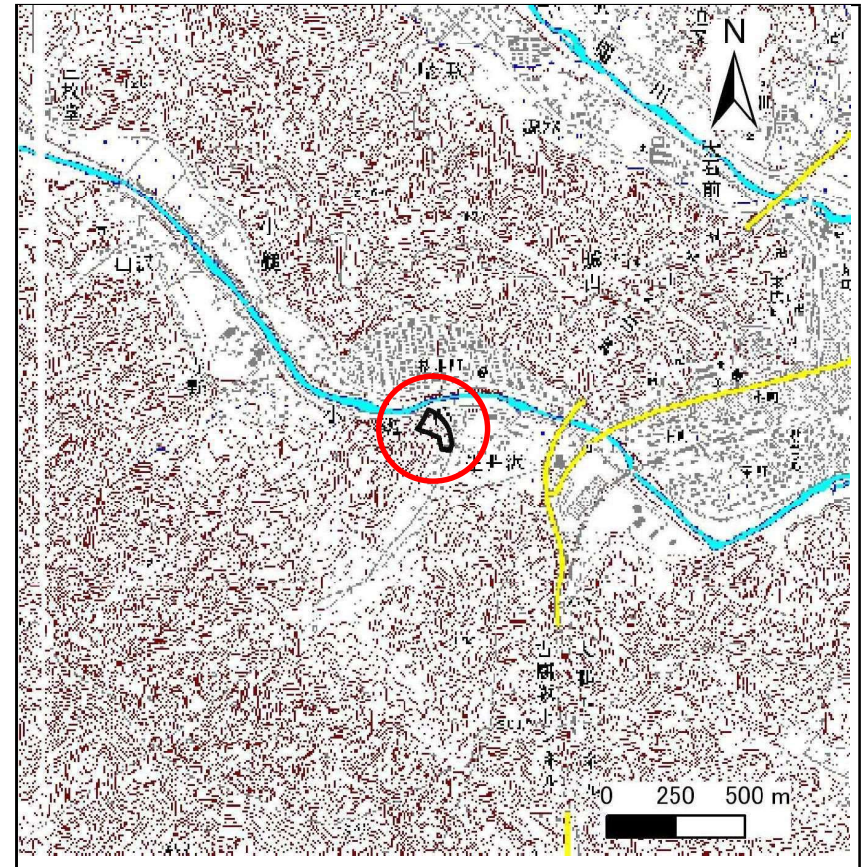
土砂災害防止に関する基礎調査(急傾斜地の崩壊)

表紙 概況、位置図

自然現象の種類	急傾斜地の崩壊
箇所番号	129A2017
箇所名	小鍬26地割
所在地	上閉伊郡大槌町小鍬字第26地割
調査機関	岩手県釜石地方振興局土木部



概況図 (S=1:200,000)



位置図 (S=1:25,000)

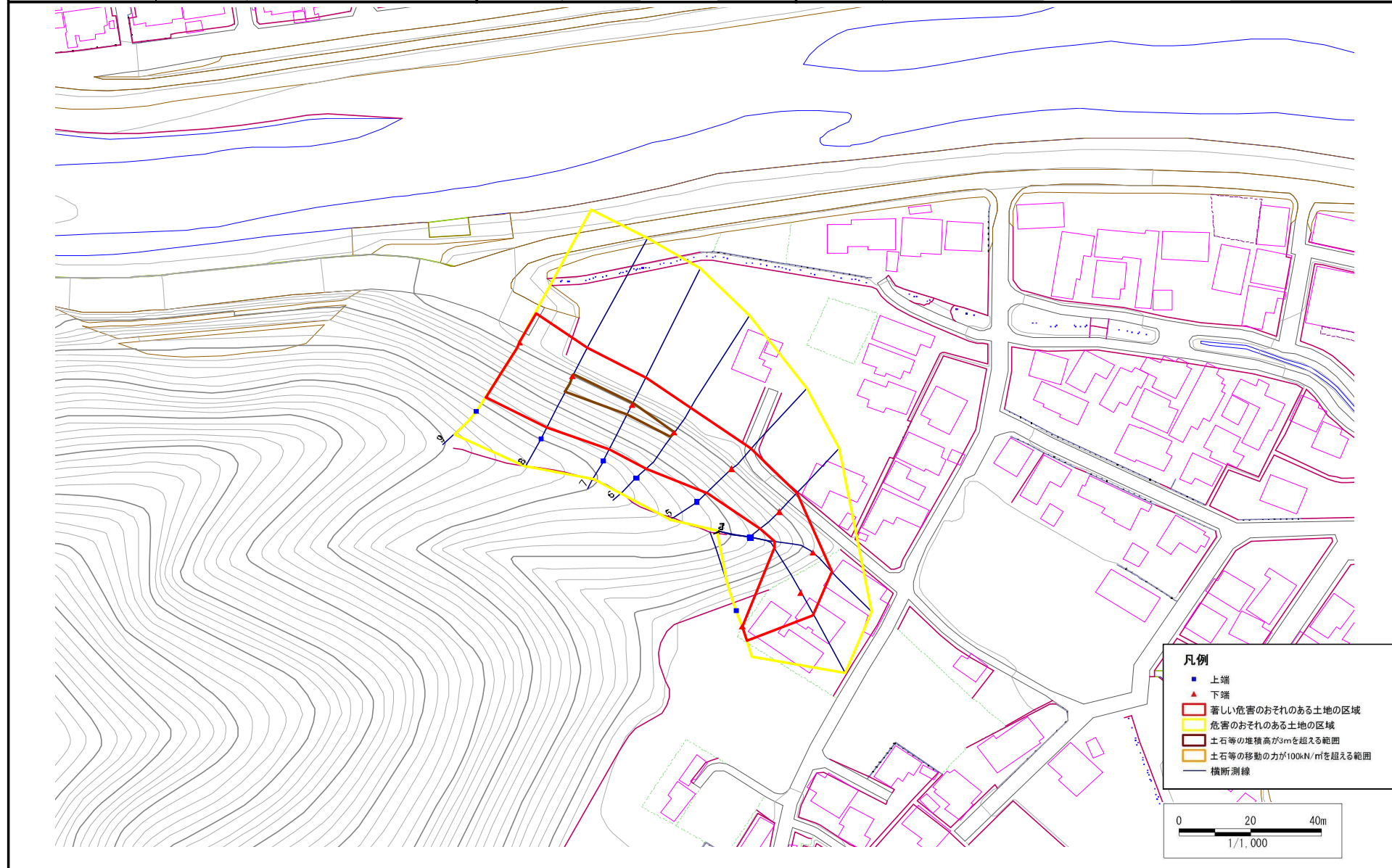
岩手県

急傾斜地の崩壊区域調査

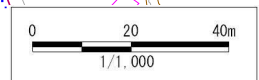
様式3-1 危害のおそれのある土地、著しい危害のおそれのある土地の設定図（全体図）

調査年度 平成18年度

急傾斜地の位置	箇所番号	129A2017	箇所名	小鍬26地割	所在地	上閉伊郡大槌町小鍬字第26地割
---------	------	----------	-----	--------	-----	-----------------



- 凡例**
- 上端
 - ▲ 下端
 - 著しい危害のおそれのある土地の区域
 - 危害のおそれのある土地の区域
 - 土石等の堆積高が3mを超える範囲
 - 土石等の移動の力が100kN/m²を超える範囲
 - 横断測線



急傾斜地の崩壊区域調書

様式3-4 人家等の建築構造状況図

調査年度

平成18年度

急傾斜地の位置

箇所番号

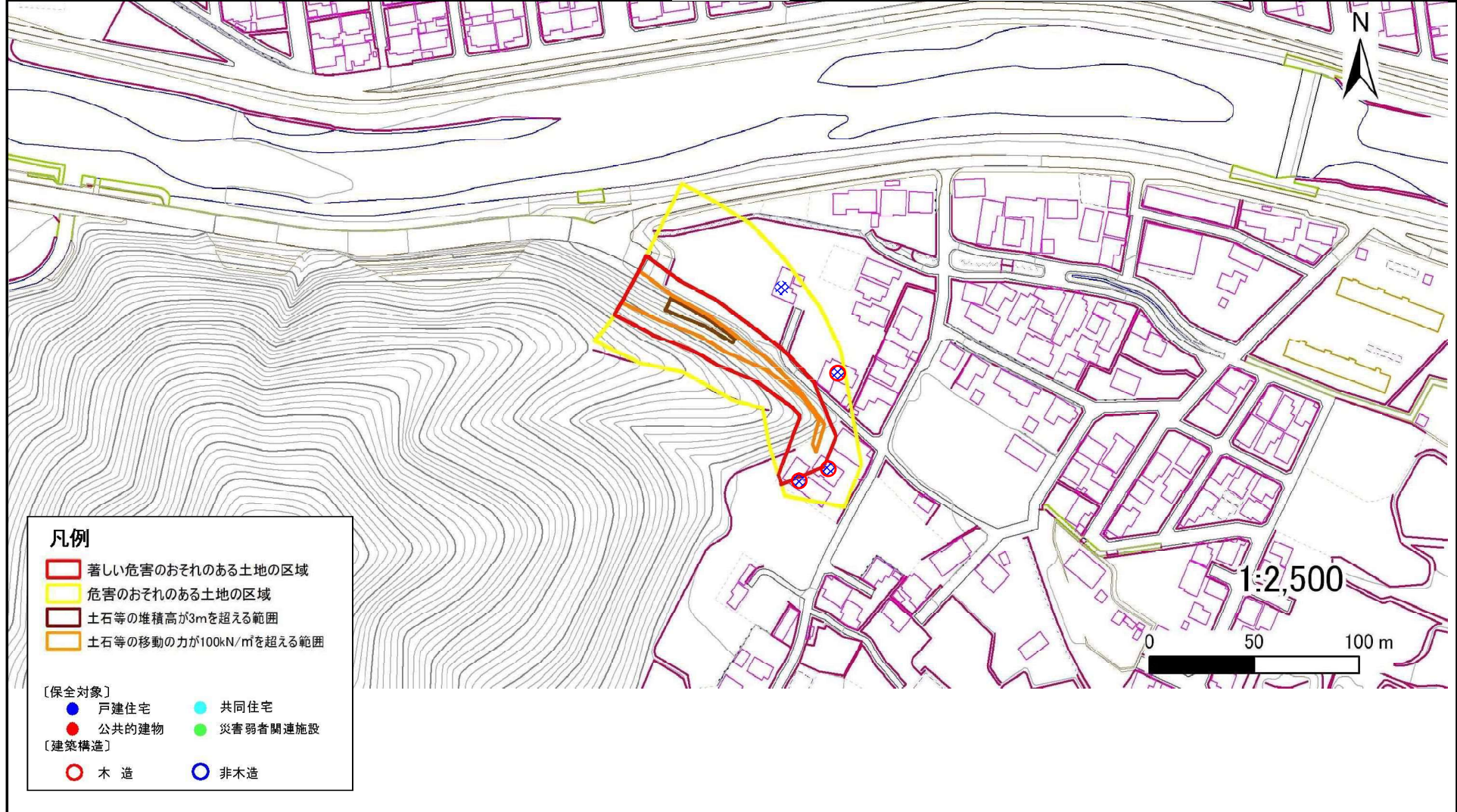
129A2017

箇所名

小鍬26地割

所在地

上閉伊郡大槌町小鍬字第26地割



急傾斜地の崩壊区域調書

様式3-2 建築物に作用すると想定される衝撃に関する事項(1/1)

														調査年度		平成18年度	
急傾斜地の位置		箇所番号		129A2017		箇所名		小鍬26地割		所在地		上閉伊郡大槌町小鍬字第26地割					
横断 測線 番号	急傾斜地の下端に隣接する土地								急傾斜地内								
	土石等の移動の高さと力の大きさ				土石等の堆積高さとの大きさ				土石等の移動の高さと力の大きさ				土石等の堆積高さとの大きさ				
	区 分	高さ (m)	下端からの距離 (m)	力の大きさ (kN/m ²)	区 分	下端からの水平 距離(m)	高さ (m)	力の大きさ (kN/m ²)	区 分	高さ (m)	上端からの比高 (m)	力の大きさ (kN/m ²)	区 分	上端からの比高 (m)	高さ (m)	力の大きさ (kN/m ²)	
1	100kN/m ² を超える	-	- ~ -	-	3mを超える	- ~ -	-	-	100kN/m ² を超える	-	- ~ -	-	3mを超える	- ~ -	-	-	
	それ以外	1.00	0.00 ~ 4.57	56.95	それ以外	0.00 ~ 4.57	1.90	10.19	それ以外	1.00	5.00 ~ 5.04	56.95	それ以外	5.00 ~ 5.04	1.90	10.19	
2	100kN/m ² を超える	1.00	0.00 ~ 0.45	106.65	3mを超える	- ~ -	-	-	100kN/m ² を超える	1.00	12.59 ~ 14.62	106.65	3mを超える	- ~ -	-	-	
	それ以外	1.00	0.45 ~ 8.23	100.00	それ以外	0.00 ~ 8.23	1.94	10.36	それ以外	1.00	5.00 ~ 12.59	100.00	それ以外	5.00 ~ 14.62	1.94	10.36	
3	100kN/m ² を超える	1.00	0.00 ~ 0.54	108.04	3mを超える	- ~ -	-	-	100kN/m ² を超える	1.00	11.23 ~ 13.09	108.04	3mを超える	- ~ -	-	-	
	それ以外	1.00	0.54 ~ 8.33	100.00	それ以外	0.00 ~ 8.33	2.02	10.83	それ以外	1.00	5.00 ~ 11.23	100.00	それ以外	5.00 ~ 13.09	2.02	10.83	
4	100kN/m ² を超える	1.00	0.00 ~ 0.24	103.55	3mを超える	- ~ -	-	-	100kN/m ² を超える	1.00	12.97 ~ 13.77	103.55	3mを超える	- ~ -	-	-	
	それ以外	1.00	0.24 ~ 8.03	100.00	それ以外	0.00 ~ 8.03	2.56	13.70	それ以外	1.00	5.00 ~ 12.97	100.00	それ以外	5.00 ~ 13.77	2.56	13.70	
5	100kN/m ² を超える	1.00	0.00 ~ 1.00	115.09	3mを超える	- ~ -	-	-	100kN/m ² を超える	1.00	13.45 ~ 17.44	115.09	3mを超える	- ~ -	-	-	
	それ以外	1.00	1.00 ~ 8.79	100.00	それ以外	0.00 ~ 8.79	2.82	15.08	それ以外	1.00	5.00 ~ 13.45	100.00	それ以外	5.00 ~ 17.44	2.82	15.08	
6	100kN/m ² を超える	1.00	0.00 ~ 1.74	126.65	3mを超える	0.00 ~ 0.31	3.23	17.29	100kN/m ² を超える	1.00	13.67 ~ 22.00	126.65	3mを超える	20.00 ~ 22.00	3.23	17.29	
	それ以外	1.00	1.74 ~ 9.52	100.00	それ以外	0.31 ~ 9.52	3.00	16.05	それ以外	1.00	5.00 ~ 13.67	100.00	それ以外	5.00 ~ 20.00	3.00	16.05	
7	100kN/m ² を超える	1.00	0.00 ~ 1.93	129.75	3mを超える	0.00 ~ 0.34	3.25	17.42	100kN/m ² を超える	1.00	13.98 ~ 24.13	129.75	3mを超える	20.00 ~ 24.13	3.25	17.42	
	それ以外	1.00	1.93 ~ 9.71	100.00	それ以外	0.34 ~ 9.71	3.00	16.05	それ以外	1.00	5.00 ~ 13.98	100.00	それ以外	5.00 ~ 20.00	3.00	16.05	
8	100kN/m ² を超える	1.00	0.00 ~ 2.25	135.04	3mを超える	0.00 ~ 0.91	3.64	19.47	100kN/m ² を超える	1.00	13.67 ~ 26.20	135.04	3mを超える	20.00 ~ 26.20	3.64	19.47	
	それ以外	1.00	2.25 ~ 10.04	100.00	それ以外	0.91 ~ 10.04	3.00	16.05	それ以外	1.00	5.00 ~ 13.67	100.00	それ以外	5.00 ~ 20.00	3.00	16.05	
9	100kN/m ² を超える	1.00	0.00 ~ 2.79	144.16	3mを超える	- ~ -	-	-	100kN/m ² を超える	1.00	11.06 ~ 23.90	144.16	3mを超える	- ~ -	-	-	
	それ以外	1.00	2.79 ~ 10.58	100.00	それ以外	0.00 ~ 10.58	2.92	15.63	それ以外	1.00	5.00 ~ 11.06	100.00	それ以外	5.00 ~ 23.90	2.92	15.63	
	100kN/m ² を超える		~		3mを超える	~			100kN/m ² を超える		~		3mを超える	~			
	それ以外		~		それ以外	~			それ以外		~		それ以外	~			
	100kN/m ² を超える		~		3mを超える	~			100kN/m ² を超える		~		3mを超える	~			
	それ以外		~		それ以外	~			それ以外		~		それ以外	~			
	100kN/m ² を超える		~		3mを超える	~			100kN/m ² を超える		~		3mを超える	~			
	それ以外		~		それ以外	~			それ以外		~		それ以外	~			
	100kN/m ² を超える		~		3mを超える	~			100kN/m ² を超える		~		3mを超える	~			
	それ以外		~		それ以外	~			それ以外		~		それ以外	~			
	100kN/m ² を超える		~		3mを超える	~			100kN/m ² を超える		~		3mを超える	~			
	それ以外		~		それ以外	~			それ以外		~		それ以外	~			