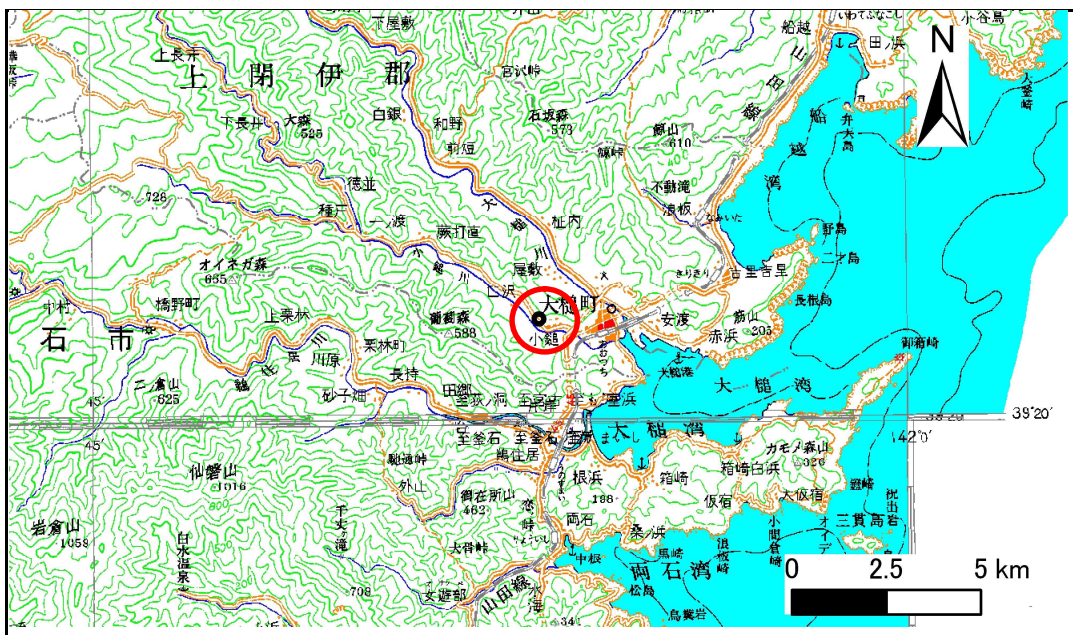


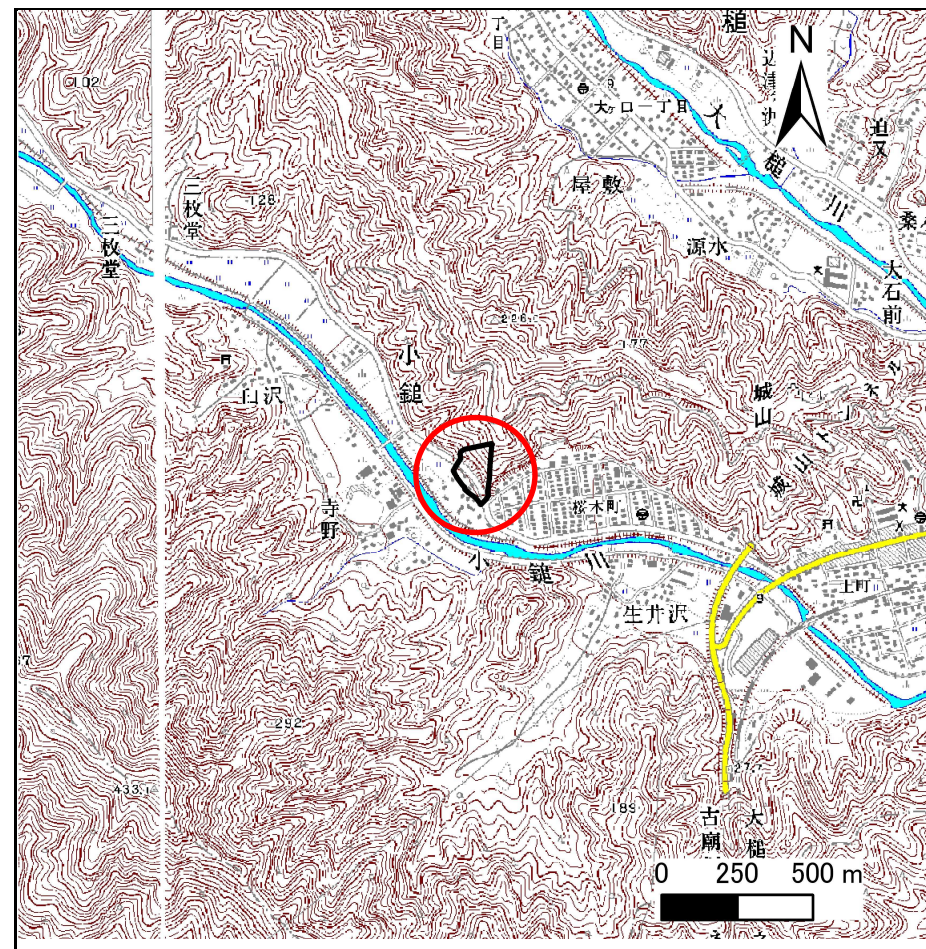
土砂災害防止に関する基礎調査(急傾斜地の崩壊)

表紙 概況、位置図

自然現象の種類	急傾斜地の崩壊
箇所番号	129A2015
箇所名	小槌21地割-10
所在地	上閉伊郡大槌町小槌字21地割
調査機関	岩手県釜石地方振興局土木部



概況図 (S=1:200,000)



位置図 (S=1:25,000)

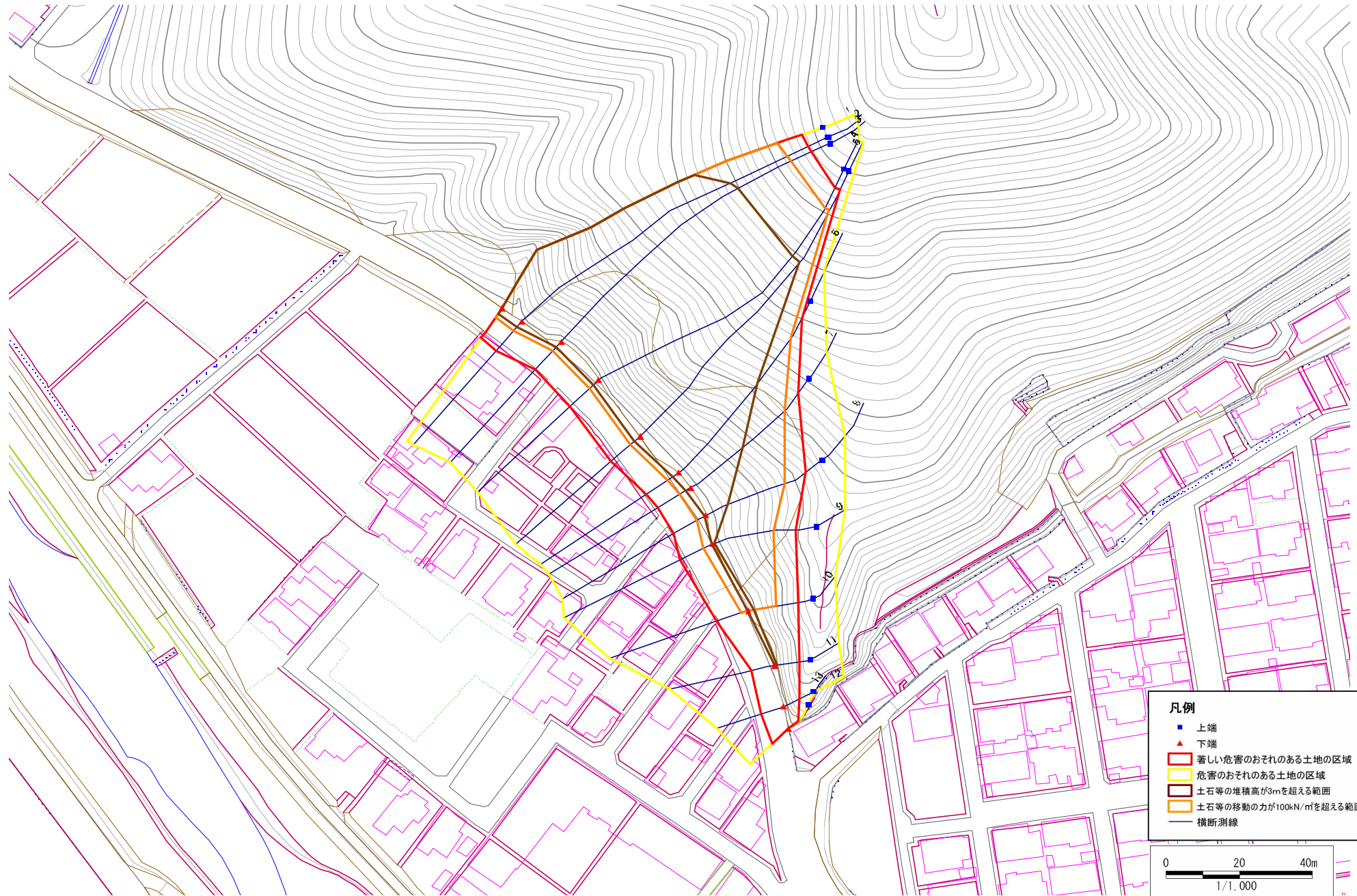
岩手県

急傾斜地の崩壊区域調書

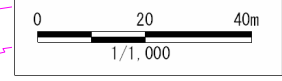
様式3-1 危害のおそれのある土地、著しい危害のおそれのある土地の設定図（全体図）

調査年度 平成18年度

急傾斜地の位置	箇所番号	129A2015	箇所名	小槌21地割-10	所在地	上閉伊郡大槌町小槌字21地割
---------	------	----------	-----	-----------	-----	----------------



- 凡例**
- 上端
 - ▲ 下端
 - 著しい危害のおそれのある土地の区域
 - 危害のおそれのある土地の区域
 - 土石等の堆積高が3mを超える範囲
 - 土石等の移動の力が100kN/m²を超える範囲
 - 横断測線



急傾斜地の崩壊区域調査

様式3-2 建築物に作用すると想定される衝撃に関する事項 (1/1)

調査年度 平成18年度

急傾斜地の位置		箇所番号 129A2015			箇所名 小樋21地割-10		所在地 上閉伊郡大樋町小樋字21地割									
横断 測線 番号	急傾斜地の下端に隣接する土地								急傾斜地内							
	土石等の移動の高さと力の大きさ				土石等の堆積高さと力の大きさ				土石等の移動の高さと力の大きさ				土石等の堆積高さと力の大きさ			
	区分	高さ (m)	下端からの距離 (m)	力の大きさ (kN/m ²)	区分	下端からの水平 距離(m)	高さ (m)	力の大きさ (kN/m ²)	区分	高さ (m)	上端からの比高 (m)	力の大きさ (kN/m ²)	区分	上端からの比高 (m)	高さ (m)	力の大きさ (kN/m ²)
1	100kN/m ² を超える	1.00	0.00 ~ 3.60	158.22	3mを超える	0.00 ~ 2.11	3.94	21.09	100kN/m ² を超える	1.00	10.59 ~ 83.24	158.22	3mを超える	30.00 ~ 83.24	3.94	21.09
	それ以外	1.00	3.60 ~ 11.39	100.00	それ以外	2.11 ~ 11.39	3.00	16.05	それ以外	1.00	5.00 ~ 10.59	100.00	それ以外	5.00 ~ 30.00	3.00	16.05
2	100kN/m ² を超える	1.00	0.00 ~ 3.81	161.96	3mを超える	0.00 ~ 2.23	4.03	21.57	100kN/m ² を超える	1.00	10.53 ~ 83.35	161.96	3mを超える	25.00 ~ 83.35	4.03	21.57
	それ以外	1.00	3.81 ~ 11.59	100.00	それ以外	2.23 ~ 11.59	3.00	16.05	それ以外	1.00	5.00 ~ 10.53	100.00	それ以外	5.00 ~ 25.00	3.00	16.05
3	100kN/m ² を超える	1.00	0.00 ~ 3.98	165.07	3mを超える	0.00 ~ 2.36	4.13	22.12	100kN/m ² を超える	1.00	10.58 ~ 83.16	165.07	3mを超える	25.00 ~ 83.16	4.13	22.12
	それ以外	1.00	3.98 ~ 11.77	100.00	それ以外	2.36 ~ 11.77	3.00	16.05	それ以外	1.00	5.00 ~ 10.58	100.00	それ以外	5.00 ~ 25.00	3.00	16.05
4	100kN/m ² を超える	1.00	0.00 ~ 3.94	164.33	3mを超える	0.00 ~ 2.33	4.11	21.97	100kN/m ² を超える	1.00	10.55 ~ 81.42	164.33	3mを超える	25.00 ~ 81.42	4.11	21.97
	それ以外	1.00	3.94 ~ 11.72	100.00	それ以外	2.33 ~ 11.72	3.00	16.05	それ以外	1.00	5.00 ~ 10.55	100.00	それ以外	5.00 ~ 25.00	3.00	16.05
5	100kN/m ² を超える	1.00	0.00 ~ 3.86	162.98	3mを超える	0.00 ~ 2.27	4.06	21.73	100kN/m ² を超える	1.00	10.53 ~ 81.45	162.98	3mを超える	25.00 ~ 81.45	4.06	21.73
	それ以外	1.00	3.86 ~ 11.65	100.00	それ以外	2.27 ~ 11.65	3.00	16.05	それ以外	1.00	5.00 ~ 10.53	100.00	それ以外	5.00 ~ 25.00	3.00	16.05
6	100kN/m ² を超える	1.00	0.00 ~ 3.96	164.63	3mを超える	0.00 ~ 2.41	4.17	22.31	100kN/m ² を超える	1.00	10.62 ~ 55.41	164.63	3mを超える	25.00 ~ 55.41	4.17	22.31
	それ以外	1.00	3.96 ~ 11.74	100.00	それ以外	2.41 ~ 11.74	3.00	16.05	それ以外	1.00	5.00 ~ 10.62	100.00	それ以外	5.00 ~ 25.00	3.00	16.05
7	100kN/m ² を超える	1.00	0.00 ~ 3.84	162.44	3mを超える	0.00 ~ 1.58	3.83	20.49	100kN/m ² を超える	1.00	10.72 ~ 42.26	162.44	3mを超える	25.00 ~ 42.26	3.83	20.49
	それ以外	1.00	3.84 ~ 11.62	100.00	それ以外	1.58 ~ 11.62	3.00	16.05	それ以外	1.00	5.00 ~ 10.72	100.00	それ以外	5.00 ~ 25.00	3.00	16.05
8	100kN/m ² を超える	1.00	0.00 ~ 3.32	153.25	3mを超える	0.00 ~ 0.35	3.19	17.06	100kN/m ² を超える	1.00	10.54 ~ 30.72	153.25	3mを超える	25.00 ~ 30.72	3.19	17.06
	それ以外	1.00	3.32 ~ 11.10	100.00	それ以外	0.35 ~ 11.10	3.00	16.05	それ以外	1.00	5.00 ~ 10.54	100.00	それ以外	5.00 ~ 25.00	3.00	16.05
9	100kN/m ² を超える	1.00	0.00 ~ 2.99	147.49	3mを超える	0.00 ~ 0.19	3.11	16.62	100kN/m ² を超える	1.00	10.56 ~ 25.52	147.49	3mを超える	25.00 ~ 25.52	3.11	16.62
	それ以外	1.00	2.99 ~ 10.77	100.00	それ以外	0.19 ~ 10.77	3.00	16.05	それ以外	1.00	5.00 ~ 10.56	100.00	それ以外	5.00 ~ 25.00	3.00	16.05
10	100kN/m ² を超える	1.00	0.00 ~ 1.98	130.59	3mを超える	0.00 ~ 0.22	3.16	16.91	100kN/m ² を超える	1.00	12.86 ~ 21.96	130.59	3mを超える	20.00 ~ 21.96	3.16	16.91
	それ以外	1.00	1.98 ~ 9.77	100.00	それ以外	0.22 ~ 9.77	3.00	16.05	それ以外	1.00	5.00 ~ 12.86	100.00	それ以外	5.00 ~ 20.00	3.00	16.05
11	100kN/m ² を超える	-	- ~ -	-	3mを超える	0.00 ~ 0.11	3.10	16.57	100kN/m ² を超える	-	- ~ -	-	3mを超える	15.00 ~ 15.97	3.10	16.57
	それ以外	1.00	0.00 ~ 7.14	90.72	それ以外	0.11 ~ 7.14	3.00	16.05	それ以外	1.00	5.00 ~ 15.97	90.72	それ以外	5.00 ~ 15.00	3.00	16.05
12	100kN/m ² を超える	-	- ~ -	-	3mを超える	- ~ -	-	-	100kN/m ² を超える	-	- ~ -	-	3mを超える	- ~ -	-	-
	それ以外	1.00	0.00 ~ 7.22	91.85	それ以外	0.00 ~ 7.22	2.47	13.23	それ以外	1.00	5.00 ~ 10.45	91.85	それ以外	5.00 ~ 10.45	2.47	13.23
13	100kN/m ² を超える	-	- ~ -	-	3mを超える	- ~ -	-	-	100kN/m ² を超える	-	- ~ -	-	3mを超える	- ~ -	-	-
	それ以外	1.00	0.00 ~ 6.60	83.31	それ以外	0.00 ~ 6.60	1.82	9.72	それ以外	1.00	5.00 ~ 7.99	83.31	それ以外	5.00 ~ 7.99	1.82	9.72
	100kN/m ² を超える		~		3mを超える	~			100kN/m ² を超える		~		3mを超える	~		
	それ以外		~		それ以外	~			それ以外		~		それ以外	~		
	100kN/m ² を超える		~		3mを超える	~			100kN/m ² を超える		~		3mを超える	~		
	それ以外		~		それ以外	~			それ以外		~		それ以外	~		