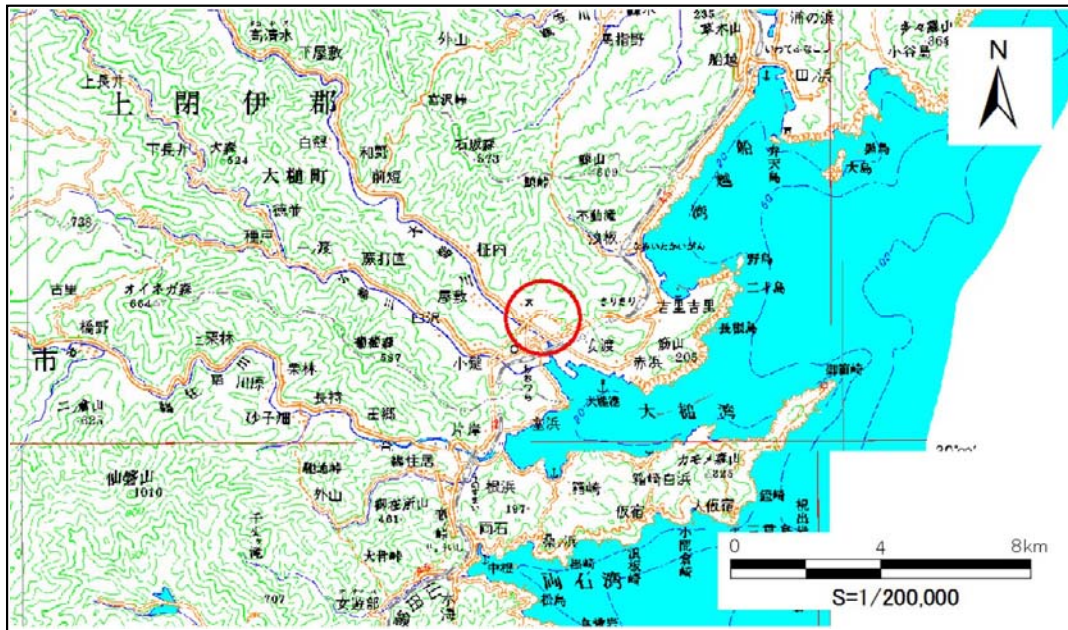


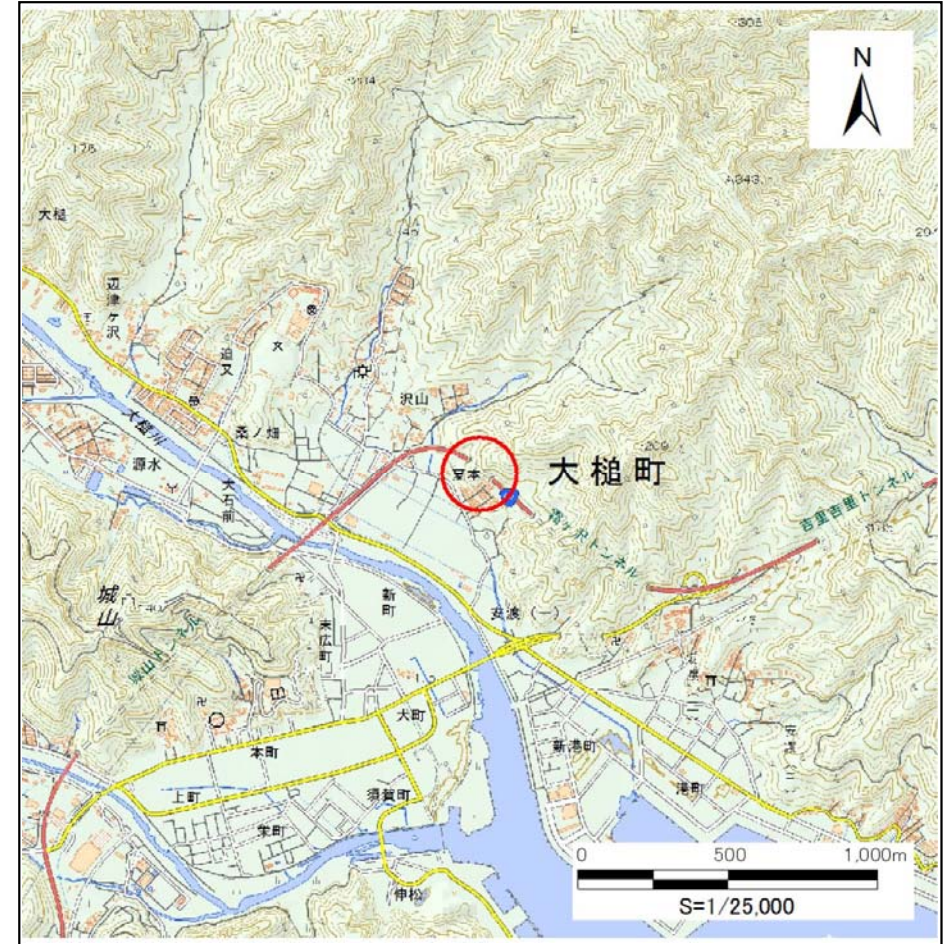
# 土砂災害防止に関する基礎調査(急傾斜地の崩壊)

表紙 概況、位置図

自然現象の種類	急傾斜地の崩壊
箇所番号	129A2009
箇所名	大槌第24地割-1
所在地	上閉伊郡大槌町大槌第24地割
調査機関	県土整備部砂防災害課



概況図 (S=1:200,000)



位置図 (S=1:25,000)

国土地理院の数値地図20000(地図画像)『盛岡』及び数値地図25000(地図画像)『大槌』を掲載

# 急傾斜地の崩壊区域調書

様式3-1 危害のおそれのある土地、著しい危害のおそれのある土地の設定図

調査年度 平成28年度

急傾斜地の位置	箇所番号	129A2009	箇所名	大槌第24地割-1	所在地	上閉伊郡大槌町大槌第24地割
---------	------	----------	-----	-----------	-----	----------------



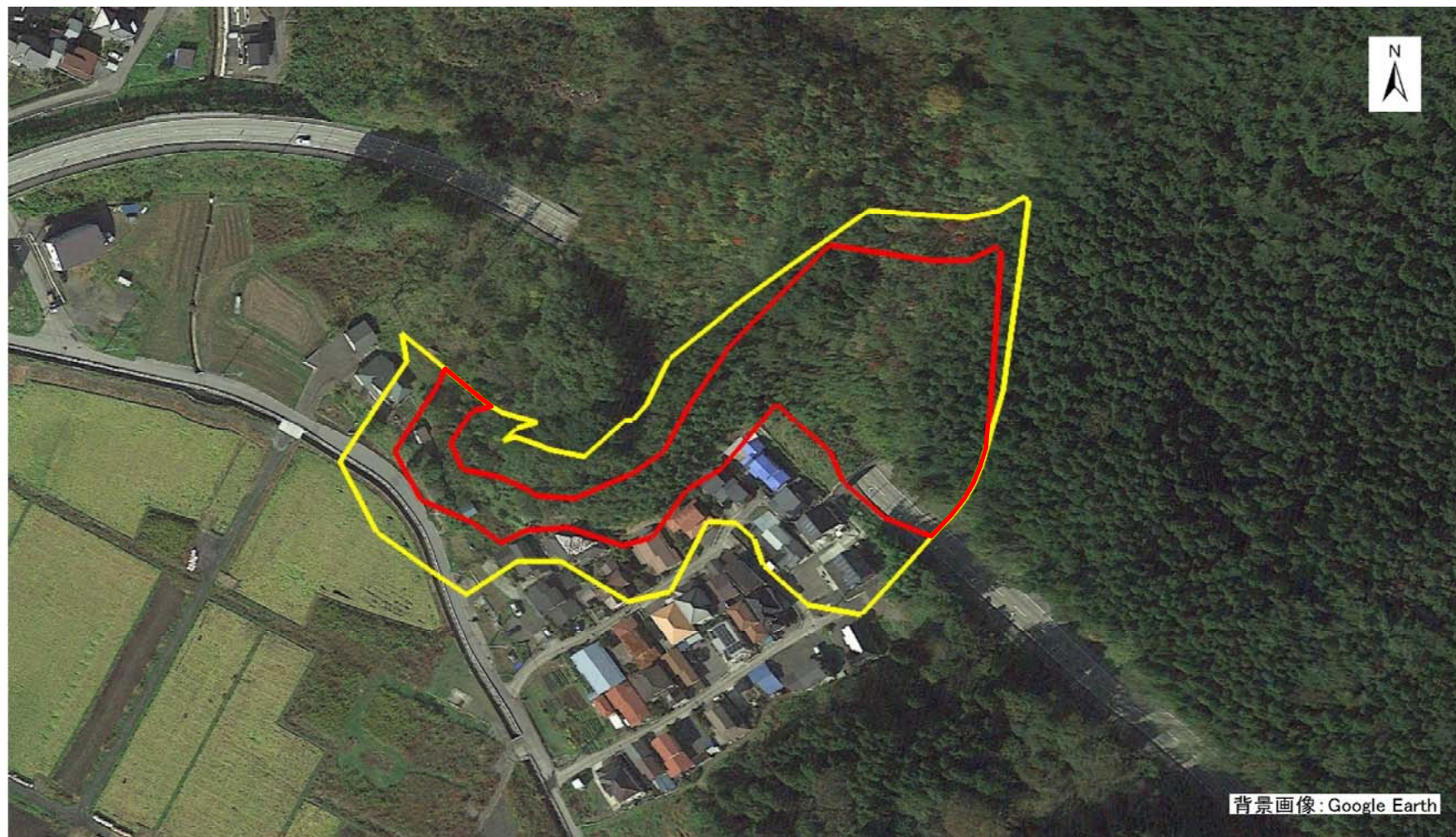
凡例	■ 上端	— 横断測線	■ 危害のおそれのある土地の区域	■ 土石等の移動による力が100kN/m <sup>2</sup> を超える範囲
	▲ 下端		■ 著しい危害のおそれのある土地の区域	■ 土石等の堆積高が3mを超える範囲

# 急傾斜地の崩壊区域調査

様式3-1 危害のおそれのある土地、著しい危害のおそれのある土地の設定図

調査年度 平成28年度

急傾斜地の位置	箇所番号	箇所名	所在地
	129A2009	大槌第24地割-1	上閉伊郡大槌町大槌第24地割



凡例	■ 上端	— 横断測線	▭ 危害のおそれのある土地の区域	▭ 土石等の移動による力が $100\text{kN/m}^2$ を超える範囲
	▲ 下端		▭ 著しい危害のおそれのある土地の区域	▭ 土石等の堆積高が $3\text{m}$ を超える範囲

## 急傾斜地の崩壊区域調書

様式3-2 建築物に作用すると想定される衝撃に関する事項(1/2)

													調査年度	平成28年度		
急傾斜地の位置		箇所番号			箇所名			所在地			上閉伊郡大槌町大槌第24地割					
急傾斜地の下端に隣接する土地					急傾斜地内											
横断 測線 番号	土石等の移動の高さと力の大きさ				土石等の堆積高さと力の大きさ				土石等の移動の高さと力の大きさ				土石等の堆積高さと力の大きさ			
	区分	高さ (m)	下端からの距離 (m)	力の大きさ (kN/m <sup>2</sup> )	区分	下端からの水平 距離(m)	高さ (m)	力の大きさ (kN/m <sup>2</sup> )	区分	高さ (m)	上端からの比高 (m)	力の大きさ (kN/m <sup>2</sup> )	区分	上端からの比高 (m)	高さ (m)	力の大きさ (kN/m <sup>2</sup> )
1	100kN/m <sup>2</sup> を超える	1.00	0.00 ~ 1.11	116.76	3mを超える	- ~ -	-	-	100kN/m <sup>2</sup> を超える	1.00	10.53 ~ 14.00	116.76	3mを超える	- ~ -	-	-
	それ以外	1.00	1.11 ~ 8.90	100.00	それ以外	0.00 ~ 8.90	2.17	10.99	それ以外	1.00	5.00 ~ 10.53	100.00	それ以外	5.00 ~ 14.00	2.17	10.99
2	100kN/m <sup>2</sup> を超える	1.00	0.00 ~ 0.02	100.30	3mを超える	- ~ -	-	-	100kN/m <sup>2</sup> を超える	1.00	10.54 ~ 10.59	100.30	3mを超える	- ~ -	-	-
	それ以外	1.00	0.02 ~ 7.81	100.00	それ以外	0.00 ~ 7.81	2.21	11.16	それ以外	1.00	5.00 ~ 10.54	100.00	それ以外	5.00 ~ 10.59	2.21	11.16
3	100kN/m <sup>2</sup> を超える	1.00	0.00 ~ 1.12	116.84	3mを超える	- ~ -	-	-	100kN/m <sup>2</sup> を超える	1.00	10.61 ~ 14.00	116.84	3mを超える	- ~ -	-	-
	それ以外	1.00	1.12 ~ 8.90	100.00	それ以外	0.00 ~ 8.90	2.25	11.37	それ以外	1.00	5.00 ~ 10.61	100.00	それ以外	5.00 ~ 14.00	2.25	11.37
4	100kN/m <sup>2</sup> を超える	1.00	0.00 ~ 0.87	113.03	3mを超える	- ~ -	-	-	100kN/m <sup>2</sup> を超える	1.00	11.17 ~ 13.80	113.03	3mを超える	- ~ -	-	-
	それ以外	1.00	0.87 ~ 8.66	100.00	それ以外	0.00 ~ 8.66	2.38	12.01	それ以外	1.00	5.00 ~ 11.17	100.00	それ以外	5.00 ~ 13.80	2.38	12.01
5	100kN/m <sup>2</sup> を超える	1.00	0.00 ~ 0.94	114.08	3mを超える	- ~ -	-	-	100kN/m <sup>2</sup> を超える	1.00	12.25 ~ 15.46	114.08	3mを超える	- ~ -	-	-
	それ以外	1.00	0.94 ~ 8.72	100.00	それ以外	0.00 ~ 8.72	2.71	13.72	それ以外	1.00	5.00 ~ 12.25	100.00	それ以外	5.00 ~ 15.46	2.71	13.72
6	100kN/m <sup>2</sup> を超える	1.00	0.00 ~ 1.41	121.42	3mを超える	- ~ -	-	-	100kN/m <sup>2</sup> を超える	1.00	10.81 ~ 15.35	121.42	3mを超える	- ~ -	-	-
	それ以外	1.00	1.41 ~ 9.19	100.00	それ以外	0.00 ~ 9.19	2.51	12.68	それ以外	1.00	5.00 ~ 10.81	100.00	それ以外	5.00 ~ 15.35	2.51	12.68
7	100kN/m <sup>2</sup> を超える	-	- ~ -	-	3mを超える	- ~ -	-	-	100kN/m <sup>2</sup> を超える	-	- ~ -	-	3mを超える	- ~ -	-	-
	それ以外	1.00	0.00 ~ 7.22	91.83	それ以外	0.00 ~ 7.22	1.79	9.04	それ以外	1.00	5.00 ~ 9.19	91.83	それ以外	5.00 ~ 9.19	1.79	9.04
8	100kN/m <sup>2</sup> を超える	-	- ~ -	-	3mを超える	- ~ -	-	-	100kN/m <sup>2</sup> を超える	-	- ~ -	-	3mを超える	- ~ -	-	-
	それ以外	1.00	0.00 ~ 6.48	81.58	それ以外	0.00 ~ 6.48	2.05	10.36	それ以外	1.00	5.00 ~ 9.19	81.58	それ以外	5.00 ~ 9.19	2.05	10.36
9	100kN/m <sup>2</sup> を超える	1.00	0.00 ~ 0.22	103.17	3mを超える	- ~ -	-	-	100kN/m <sup>2</sup> を超える	1.00	12.69 ~ 13.62	103.17	3mを超える	- ~ -	-	-
	それ以外	1.00	0.22 ~ 8.00	100.00	それ以外	0.00 ~ 8.00	1.93	9.76	それ以外	1.00	5.00 ~ 12.69	100.00	それ以外	5.00 ~ 13.62	1.93	9.76
10	100kN/m <sup>2</sup> を超える	1.00	0.00 ~ 0.68	110.18	3mを超える	- ~ -	-	-	100kN/m <sup>2</sup> を超える	1.00	11.44 ~ 13.99	110.18	3mを超える	- ~ -	-	-
	それ以外	1.00	0.68 ~ 8.47	100.00	それ以外	0.00 ~ 8.47	2.00	10.13	それ以外	1.00	5.00 ~ 11.44	100.00	それ以外	5.00 ~ 13.99	2.00	10.13
11	100kN/m <sup>2</sup> を超える	-	- ~ -	-	3mを超える	- ~ -	-	-	100kN/m <sup>2</sup> を超える	-	- ~ -	-	3mを超える	- ~ -	-	-
	それ以外	1.00	0.00 ~ 7.60	97.26	それ以外	0.00 ~ 7.60	2.11	10.69	それ以外	1.00	5.00 ~ 10.15	97.26	それ以外	5.00 ~ 10.15	2.11	10.69
12	100kN/m <sup>2</sup> を超える	1.00	0.00 ~ 1.40	121.20	3mを超える	- ~ -	-	-	100kN/m <sup>2</sup> を超える	1.00	10.60 ~ 15.41	121.20	3mを超える	- ~ -	-	-
	それ以外	1.00	1.40 ~ 9.18	100.00	それ以外	0.00 ~ 9.18	2.31	11.69	それ以外	1.00	5.00 ~ 10.60	100.00	それ以外	5.00 ~ 15.41	2.31	11.69
13	100kN/m <sup>2</sup> を超える	1.00	0.00 ~ 2.83	144.79	3mを超える	- ~ -	-	-	100kN/m <sup>2</sup> を超える	1.00	10.95 ~ 24.00	144.79	3mを超える	- ~ -	-	-
	それ以外	1.00	2.83 ~ 10.62	100.00	それ以外	0.00 ~ 10.62	2.90	14.64	それ以外	1.00	5.00 ~ 10.95	100.00	それ以外	5.00 ~ 24.00	2.90	14.64
14	100kN/m <sup>2</sup> を超える	1.00	0.00 ~ 3.76	161.11	3mを超える	0.00 ~ 0.51	3.28	16.59	100kN/m <sup>2</sup> を超える	1.00	10.67 ~ 39.73	161.11	3mを超える	25.00 ~ 39.73	3.28	16.59
	それ以外	1.00	3.76 ~ 11.55	100.00	それ以外	0.51 ~ 11.55	3.00	15.16	それ以外	1.00	5.00 ~ 10.67	100.00	それ以外	5.00 ~ 25.00	3.00	15.16
15	100kN/m <sup>2</sup> を超える	1.00	0.00 ~ 3.86	162.95	3mを超える	0.00 ~ 1.48	3.75	18.95	100kN/m <sup>2</sup> を超える	1.00	10.58 ~ 48.24	162.95	3mを超える	25.00 ~ 48.24	3.75	18.95
	それ以外	1.00	3.86 ~ 11.65	100.00	それ以外	1.48 ~ 11.65	3.00	15.16	それ以外	1.00	5.00 ~ 10.58	100.00	それ以外	5.00 ~ 25.00	3.00	15.16

### 急傾斜地の崩壊区域調書

様式3-2 建築物に作用すると想定される衝撃に関する事項(2/2)

調査年度 平成28年度

急傾斜地の位置		箇所番号		129A2009		箇所名		大槌第24地割-1		所在地		上閉伊郡大槌町大槌第24地割				
横断 測線 番号	急傾斜地の下端に隣接する土地								急傾斜地内							
	土石等の移動の高さと力の大きさ				土石等の堆積高さと力の大きさ				土石等の移動の高さと力の大きさ				土石等の堆積高さと力の大きさ			
	区分	高さ (m)	下端からの距離 (m)	力の大きさ (kN/m <sup>2</sup> )	区分	下端からの水平 距離(m)	高さ (m)	力の大きさ (kN/m <sup>2</sup> )	区分	高さ (m)	上端からの比高 (m)	力の大きさ (kN/m <sup>2</sup> )	区分	上端からの比高 (m)	高さ (m)	力の大きさ (kN/m <sup>2</sup> )
16	100kN/m <sup>2</sup> を超える	1.00	0.00 ~ 3.86	162.95	3mを超える	0.00 ~ 1.48	3.75	18.95	100kN/m <sup>2</sup> を超える	1.00	10.58 ~ 48.24	162.95	3mを超える	25.00 ~ 48.24	3.75	18.95
	それ以外	1.00	3.86 ~ 11.65	100.00	それ以外	1.48 ~ 11.65	3.00	15.16	それ以外	1.00	5.00 ~ 10.58	100.00	それ以外	5.00 ~ 25.00	3.00	15.16
17	100kN/m <sup>2</sup> を超える	1.00	0.00 ~ 3.72	160.38	3mを超える	0.00 ~ 1.33	3.65	18.43	100kN/m <sup>2</sup> を超える	1.00	10.53 ~ 51.57	160.38	3mを超える	25.00 ~ 51.57	3.65	18.43
	それ以外	1.00	3.72 ~ 11.51	100.00	それ以外	1.33 ~ 11.51	3.00	15.16	それ以外	1.00	5.00 ~ 10.53	100.00	それ以外	5.00 ~ 25.00	3.00	15.16
18	100kN/m <sup>2</sup> を超える	1.00	0.00 ~ 3.81	161.98	3mを超える	0.00 ~ 1.35	3.66	18.51	100kN/m <sup>2</sup> を超える	1.00	10.53 ~ 63.58	161.98	3mを超える	25.00 ~ 63.58	3.66	18.51
	それ以外	1.00	3.81 ~ 11.59	100.00	それ以外	1.35 ~ 11.59	3.00	15.16	それ以外	1.00	5.00 ~ 10.53	100.00	それ以外	5.00 ~ 25.00	3.00	15.16
19	100kN/m <sup>2</sup> を超える	1.00	0.00 ~ 3.67	159.50	3mを超える	0.00 ~ 2.16	3.98	20.11	100kN/m <sup>2</sup> を超える	1.00	10.55 ~ 63.11	159.50	3mを超える	25.00 ~ 63.11	3.98	20.11
	それ以外	1.00	3.67 ~ 11.46	100.00	それ以外	2.16 ~ 11.46	3.00	15.16	それ以外	1.00	5.00 ~ 10.55	100.00	それ以外	5.00 ~ 25.00	3.00	15.16
20	100kN/m <sup>2</sup> を超える	1.00	0.00 ~ 3.46	155.76	3mを超える	0.00 ~ 2.05	3.90	19.70	100kN/m <sup>2</sup> を超える	1.00	10.66 ~ 62.70	155.76	3mを超える	30.00 ~ 62.70	3.90	19.70
	それ以外	1.00	3.46 ~ 11.25	100.00	それ以外	2.05 ~ 11.25	3.00	15.16	それ以外	1.00	5.00 ~ 10.66	100.00	それ以外	5.00 ~ 30.00	3.00	15.16
21	100kN/m <sup>2</sup> を超える	1.00	0.00 ~ 3.46	155.76	3mを超える	0.00 ~ 2.05	3.90	19.70	100kN/m <sup>2</sup> を超える	1.00	10.66 ~ 62.70	155.76	3mを超える	30.00 ~ 62.70	3.90	19.70
	それ以外	1.00	3.46 ~ 11.25	100.00	それ以外	2.05 ~ 11.25	3.00	15.16	それ以外	1.00	5.00 ~ 10.66	100.00	それ以外	5.00 ~ 30.00	3.00	15.16
22	100kN/m <sup>2</sup> を超える	1.00	0.00 ~ 2.27	135.28	3mを超える	- ~ -	-	-	100kN/m <sup>2</sup> を超える	1.00	10.87 ~ 22.43	135.28	3mを超える	- ~ -	-	-
	それ以外	1.00	2.27 ~ 10.05	100.00	それ以外	0.00 ~ 10.05	2.56	12.95	それ以外	1.00	5.00 ~ 10.87	100.00	それ以外	5.00 ~ 22.43	2.56	12.95
	100kN/m <sup>2</sup> を超える		~		3mを超える	~			100kN/m <sup>2</sup> を超える		~		3mを超える	~		
	それ以外		~		それ以外	~			それ以外		~		それ以外	~		
	100kN/m <sup>2</sup> を超える		~		3mを超える	~			100kN/m <sup>2</sup> を超える		~		3mを超える	~		
	それ以外		~		それ以外	~			それ以外		~		それ以外	~		
	100kN/m <sup>2</sup> を超える		~		3mを超える	~			100kN/m <sup>2</sup> を超える		~		3mを超える	~		
	それ以外		~		それ以外	~			それ以外		~		それ以外	~		
	100kN/m <sup>2</sup> を超える		~		3mを超える	~			100kN/m <sup>2</sup> を超える		~		3mを超える	~		
	それ以外		~		それ以外	~			それ以外		~		それ以外	~		
	100kN/m <sup>2</sup> を超える		~		3mを超える	~			100kN/m <sup>2</sup> を超える		~		3mを超える	~		
	それ以外		~		それ以外	~			それ以外		~		それ以外	~		
	100kN/m <sup>2</sup> を超える		~		3mを超える	~			100kN/m <sup>2</sup> を超える		~		3mを超える	~		
	それ以外		~		それ以外	~			それ以外		~		それ以外	~		