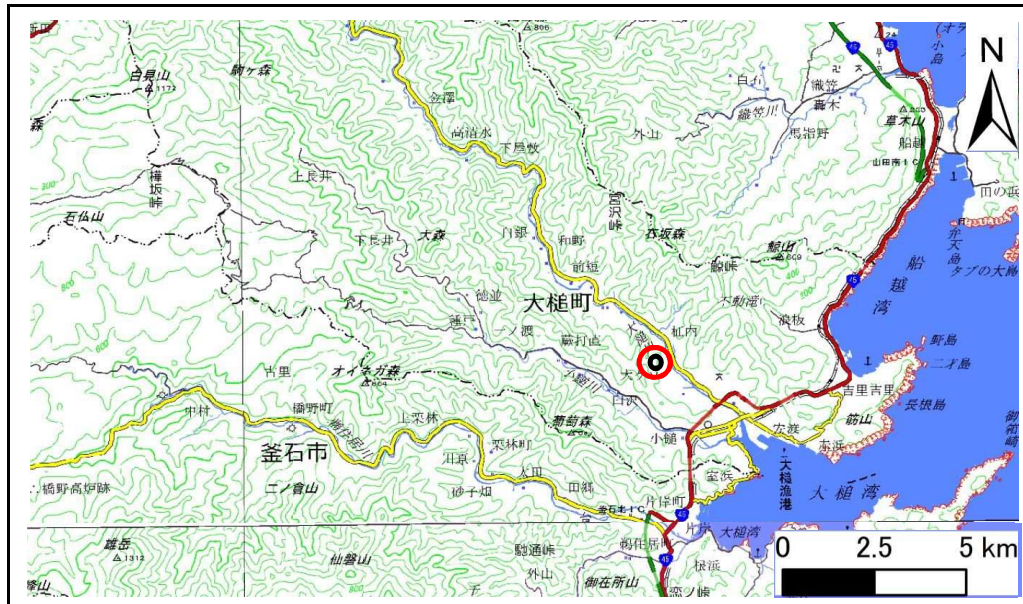


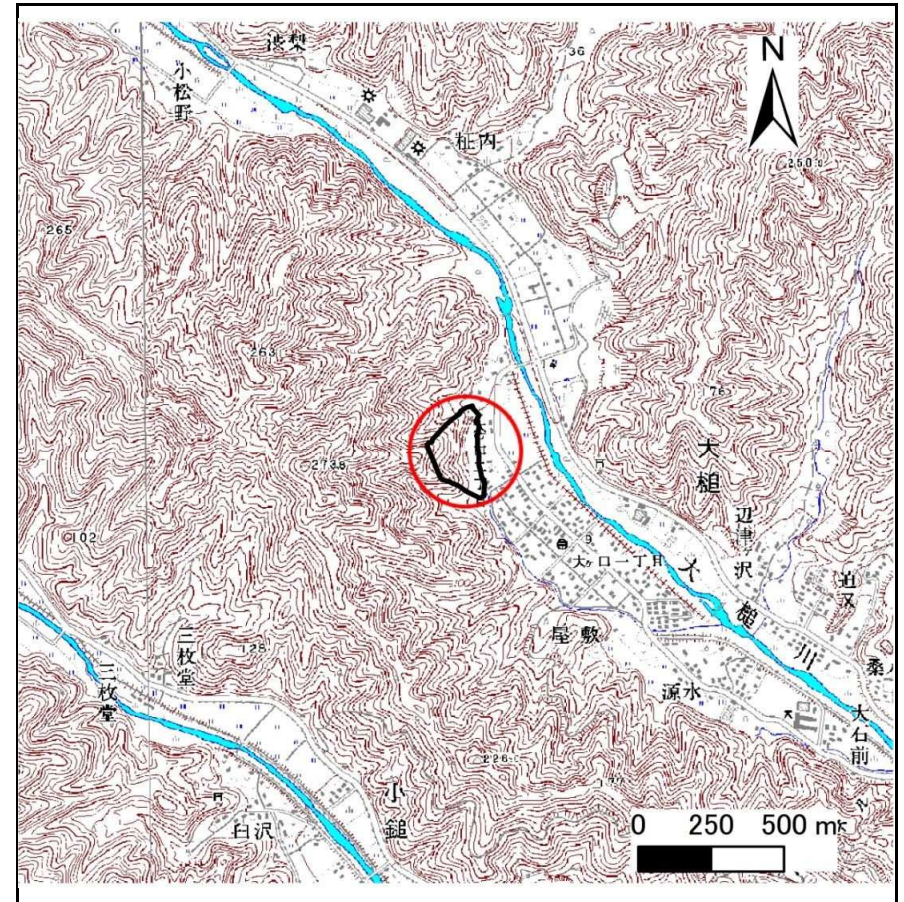
# 土砂災害防止に関する基礎調査(急傾斜地の崩壊)

表紙 概況、位置図

自然現象の種類	急傾斜地の崩壊
箇所番号	129A2003
箇所名	大ケ口2丁目-2
所在地	上閉伊郡大槌町大ケ口二丁目
調査機関	沿岸広域振興局土木部



位置図(S=1:200,000)



概況図(S=1:25,000)

国土地理院の数値地図200000(地図画像)『盛岡、一関』及び数値地図25000(地図画像)『橋野、大槌』を掲載

# 急傾斜地の崩壊区域調査

様式3-1 危害のおそれのある土地、著しい危害のおそれのある土地の設定図

調査年度

平成28年度

急傾斜地の位置

箇所番号

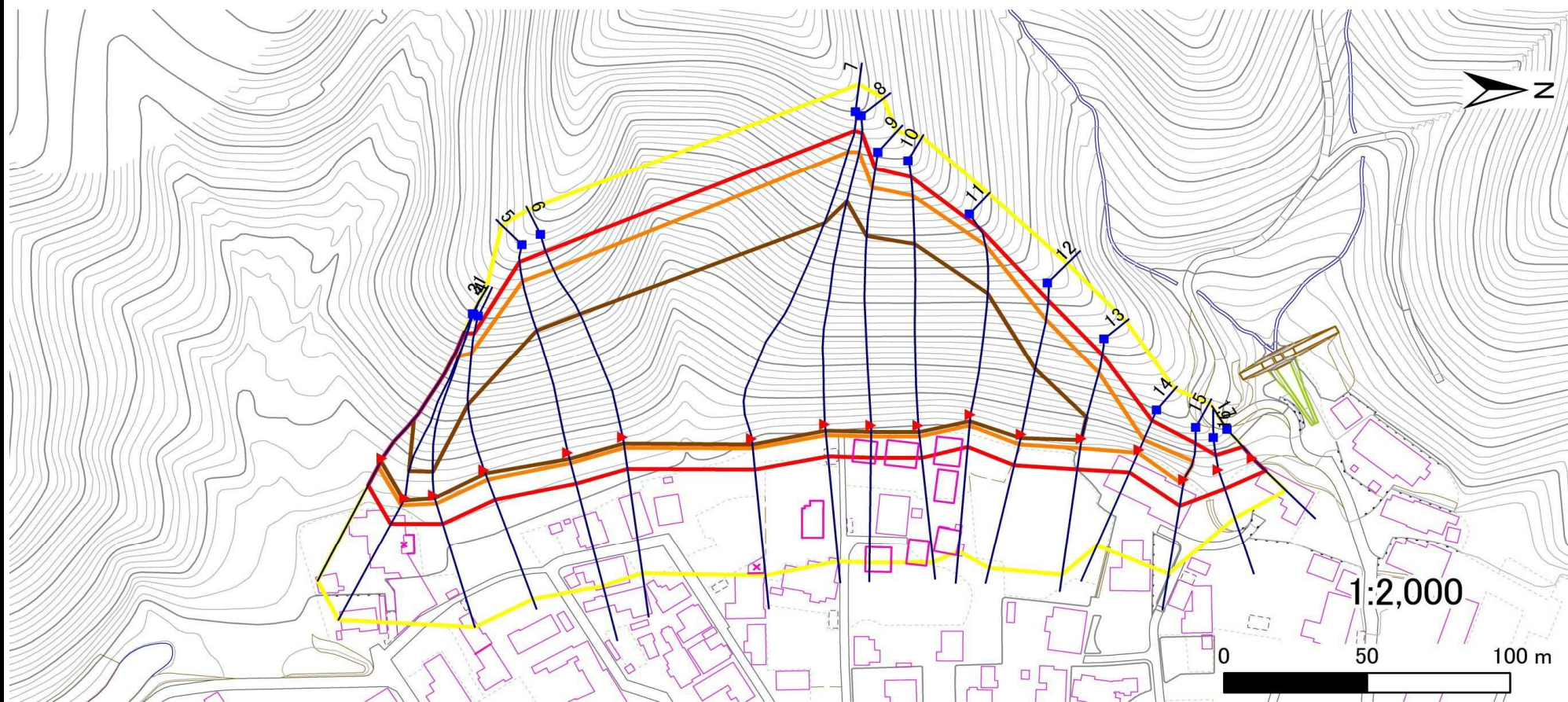
129A2003

箇所名

大ケロ2丁目-2

所在地

上閉伊郡大槌町大ケロ二丁目



凡例

- 上端
- ▲ 下端

— 横断測線

— 危害のおそれのある土地の区域

— 著しい危害のおそれのある土地の区域

— 土石等の移動による力が $100\text{kN/m}^2$ を超える範囲

— 土石等の堆積高が $3\text{m}$ を超える範囲

## 急傾斜地の崩壊区域調査

様式3-2 建築物に作用すると想定される衝撃に関する事項(1/2)

調査年度 平成28年度

急傾斜地の位置		箇所番号		I29A2003		箇所名		大ケロ2丁目-2		所在地		上閉伊郡大槌町大ケロ二丁目				
横断 測線 番号	急傾斜地の下端に隣接する土地								急傾斜地内							
	土石等の移動の高さと力の大きさ				土石等の堆積高さと力の大きさ				土石等の移動の高さと力の大きさ				土石等の堆積高さと力の大きさ			
	区分	高さ (m)	下端からの距離 (m)	力の大きさ (kN/m <sup>2</sup> )	区分	下端からの水平 距離(m)	高さ (m)	力の大きさ (kN/m <sup>2</sup> )	区分	高さ (m)	上端からの比高 (m)	力の大きさ (kN/m <sup>2</sup> )	区分	上端からの比高 (m)	高さ (m)	力の大きさ (kN/m <sup>2</sup> )
1	100kN/m <sup>2</sup> を超える	1.00	0.00 ~ 3.17	150.72	3mを超える	0.00 ~ 1.07	3.48	18.63	100kN/m <sup>2</sup> を超える	1.00	10.80 ~ 42.51	150.72	3mを超える	30.00 ~ 42.51	3.48	18.63
	それ以外	1.00	3.17 ~ 10.96	100.00	それ以外	1.07 ~ 10.96	3.00	16.05	それ以外	1.00	5.00 ~ 10.80	100.00	それ以外	5.00 ~ 30.00	3.00	16.05
2	100kN/m <sup>2</sup> を超える	1.00	0.00 ~ 2.89	145.78	3mを超える	0.00 ~ 0.91	3.40	18.18	100kN/m <sup>2</sup> を超える	1.00	11.16 ~ 46.45	145.78	3mを超える	40.00 ~ 46.45	3.40	18.18
	それ以外	1.00	2.89 ~ 10.67	100.00	それ以外	0.91 ~ 10.67	3.00	16.05	それ以外	1.00	5.00 ~ 11.16	100.00	それ以外	5.00 ~ 40.00	3.00	16.05
3	100kN/m <sup>2</sup> を超える	1.00	0.00 ~ 3.09	149.18	3mを超える	0.00 ~ 1.00	3.45	18.45	100kN/m <sup>2</sup> を超える	1.00	10.92 ~ 45.81	149.18	3mを超える	40.00 ~ 45.81	3.45	18.45
	それ以外	1.00	3.09 ~ 10.87	100.00	それ以外	1.00 ~ 10.87	3.00	16.05	それ以外	1.00	5.00 ~ 10.92	100.00	それ以外	5.00 ~ 40.00	3.00	16.05
4	100kN/m <sup>2</sup> を超える	1.00	0.00 ~ 3.64	158.93	3mを超える	0.00 ~ 1.33	3.65	19.52	100kN/m <sup>2</sup> を超える	1.00	10.53 ~ 43.84	158.93	3mを超える	25.00 ~ 43.84	3.65	19.52
	それ以外	1.00	3.64 ~ 11.42	100.00	それ以外	1.33 ~ 11.42	3.00	16.05	それ以外	1.00	5.00 ~ 10.53	100.00	それ以外	5.00 ~ 25.00	3.00	16.05
5	100kN/m <sup>2</sup> を超える	1.00	0.00 ~ 3.82	162.08	3mを超える	0.00 ~ 2.26	4.05	21.68	100kN/m <sup>2</sup> を超える	1.00	10.53 ~ 60.77	162.08	3mを超える	25.00 ~ 60.77	4.05	21.68
	それ以外	1.00	3.82 ~ 11.60	100.00	それ以外	2.26 ~ 11.60	3.00	16.05	それ以外	1.00	5.00 ~ 10.53	100.00	それ以外	5.00 ~ 25.00	3.00	16.05
6	100kN/m <sup>2</sup> を超える	1.00	0.00 ~ 3.81	162.05	3mを超える	0.00 ~ 2.26	4.05	21.66	100kN/m <sup>2</sup> を超える	1.00	10.53 ~ 62.00	162.05	3mを超える	25.00 ~ 62.00	4.05	21.66
	それ以外	1.00	3.81 ~ 11.60	100.00	それ以外	2.26 ~ 11.60	3.00	16.05	それ以外	1.00	5.00 ~ 10.53	100.00	それ以外	5.00 ~ 25.00	3.00	16.05
7	100kN/m <sup>2</sup> を超える	1.00	0.00 ~ 3.44	155.42	3mを超える	0.00 ~ 2.03	3.89	20.80	100kN/m <sup>2</sup> を超える	1.00	10.69 ~ 90.00	155.42	3mを超える	30.00 ~ 90.00	3.89	20.80
	それ以外	1.00	3.44 ~ 11.23	100.00	それ以外	2.03 ~ 11.23	3.00	16.05	それ以外	1.00	5.00 ~ 10.69	100.00	それ以外	5.00 ~ 30.00	3.00	16.05
8	100kN/m <sup>2</sup> を超える	1.00	0.00 ~ 3.86	162.97	3mを超える	0.00 ~ 2.27	4.06	21.72	100kN/m <sup>2</sup> を超える	1.00	10.53 ~ 89.11	162.97	3mを超える	25.00 ~ 89.11	4.06	21.72
	それ以外	1.00	3.86 ~ 11.65	100.00	それ以外	2.27 ~ 11.65	3.00	16.05	それ以外	1.00	5.00 ~ 10.53	100.00	それ以外	5.00 ~ 25.00	3.00	16.05
9	100kN/m <sup>2</sup> を超える	1.00	0.00 ~ 3.96	164.62	3mを超える	0.00 ~ 2.34	4.12	22.03	100kN/m <sup>2</sup> を超える	1.00	10.56 ~ 80.83	164.62	3mを超える	25.00 ~ 80.83	4.12	22.03
	それ以外	1.00	3.96 ~ 11.74	100.00	それ以外	2.34 ~ 11.74	3.00	16.05	それ以外	1.00	5.00 ~ 10.56	100.00	それ以外	5.00 ~ 25.00	3.00	16.05
10	100kN/m <sup>2</sup> を超える	1.00	0.00 ~ 3.99	165.21	3mを超える	0.00 ~ 2.37	4.14	22.16	100kN/m <sup>2</sup> を超える	1.00	10.58 ~ 79.31	165.21	3mを超える	25.00 ~ 79.31	4.14	22.16
	それ以外	1.00	3.99 ~ 11.77	100.00	それ以外	2.37 ~ 11.77	3.00	16.05	それ以外	1.00	5.00 ~ 10.58	100.00	それ以外	5.00 ~ 25.00	3.00	16.05
11	100kN/m <sup>2</sup> を超える	1.00	0.00 ~ 3.96	164.68	3mを超える	0.00 ~ 2.38	4.14	22.17	100kN/m <sup>2</sup> を超える	1.00	10.59 ~ 61.67	164.68	3mを超える	25.00 ~ 61.67	4.14	22.17
	それ以外	1.00	3.96 ~ 11.74	100.00	それ以外	2.38 ~ 11.74	3.00	16.05	それ以外	1.00	5.00 ~ 10.59	100.00	それ以外	5.00 ~ 25.00	3.00	16.05
12	100kN/m <sup>2</sup> を超える	1.00	0.00 ~ 3.71	160.26	3mを超える	0.00 ~ 1.39	3.68	19.72	100kN/m <sup>2</sup> を超える	1.00	10.53 ~ 44.15	160.26	3mを超える	25.00 ~ 44.15	3.68	19.72
	それ以外	1.00	3.71 ~ 11.50	100.00	それ以外	1.39 ~ 11.50	3.00	16.05	それ以外	1.00	5.00 ~ 10.53	100.00	それ以外	5.00 ~ 25.00	3.00	16.05
13	100kN/m <sup>2</sup> を超える	1.00	0.00 ~ 3.46	155.81	3mを超える	0.00 ~ 0.52	3.29	17.61	100kN/m <sup>2</sup> を超える	1.00	10.69 ~ 31.80	155.81	3mを超える	25.00 ~ 31.80	3.29	17.61
	それ以外	1.00	3.46 ~ 11.25	100.00	それ以外	0.52 ~ 11.25	3.00	16.05	それ以外	1.00	5.00 ~ 10.69	100.00	それ以外	5.00 ~ 25.00	3.00	16.05
14	100kN/m <sup>2</sup> を超える	1.00	0.00 ~ 1.12	116.81	3mを超える	- ~ -	-	-	100kN/m <sup>2</sup> を超える	1.00	14.07 ~ 18.93	116.81	3mを超える	- ~ -	-	-
	それ以外	1.00	1.12 ~ 8.90	100.00	それ以外	0.00 ~ 8.90	2.86	15.31	それ以外	1.00	5.00 ~ 14.07	100.00	それ以外	5.00 ~ 18.93	2.86	15.31
15	100kN/m <sup>2</sup> を超える	1.00	0.00 ~ 1.86	128.58	3mを超える	- ~ -	-	-	100kN/m <sup>2</sup> を超える	1.00	10.80 ~ 17.35	128.58	3mを超える	- ~ -	-	-
	それ以外	1.00	1.86 ~ 9.64	100.00	それ以外	0.00 ~ 9.64	2.51	13.42	それ以外	1.00	5.00 ~ 10.80	100.00	それ以外	5.00 ~ 17.35	2.51	13.42

岩手県