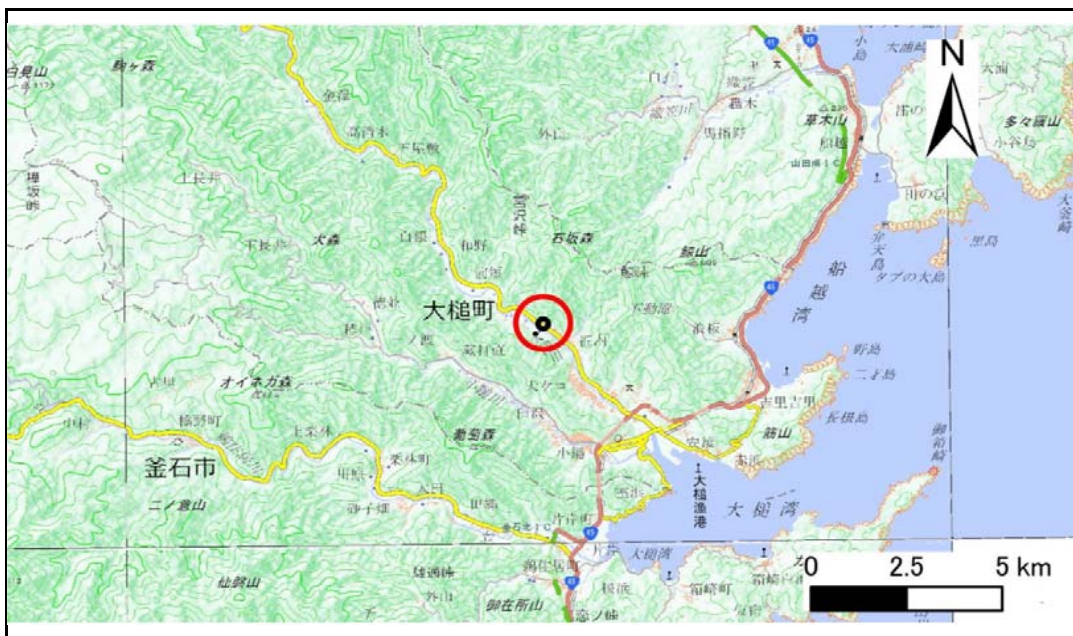


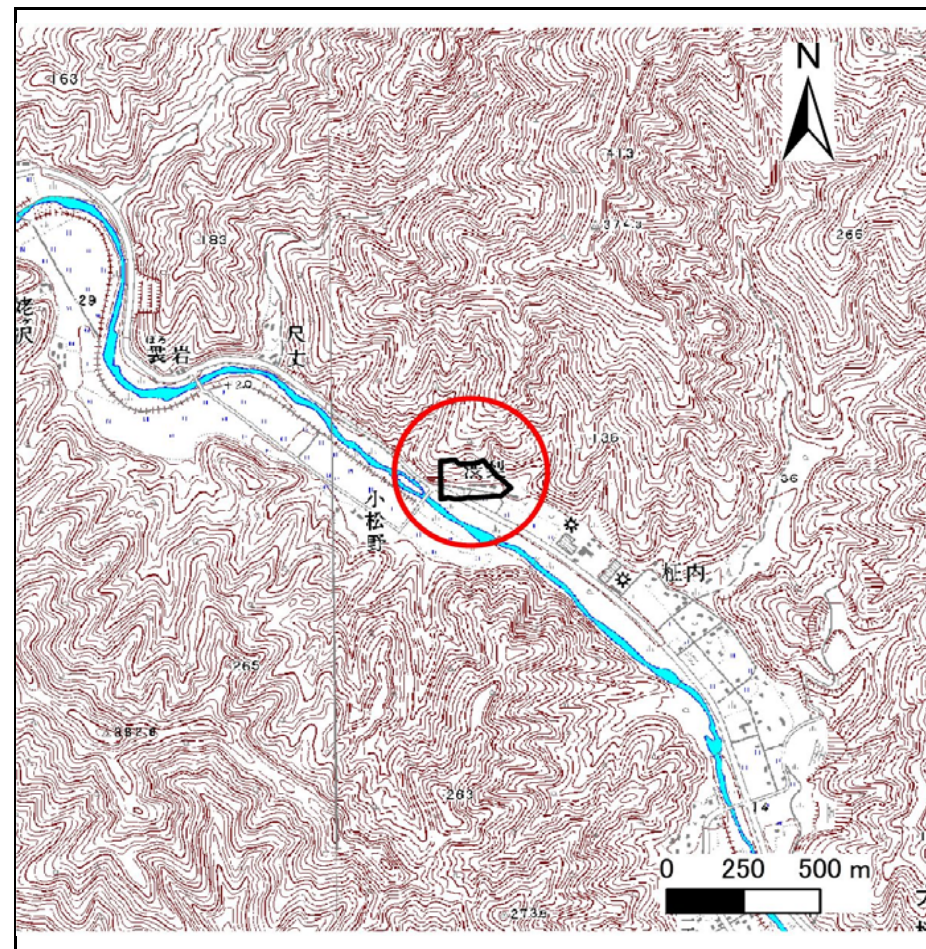
土砂災害防止に関する基礎調査(急傾斜地の崩壊)

表紙 概況、位置図

自然現象の種類	急傾斜地の崩壊
箇所番号	129A2001
箇所名	大槌第10地割
所在地	上閉伊郡大槌町大槌第10地割
調査機関	沿岸広域振興局 土木部



位置図(S=1:200,000)



概況図(S=1:25,000)

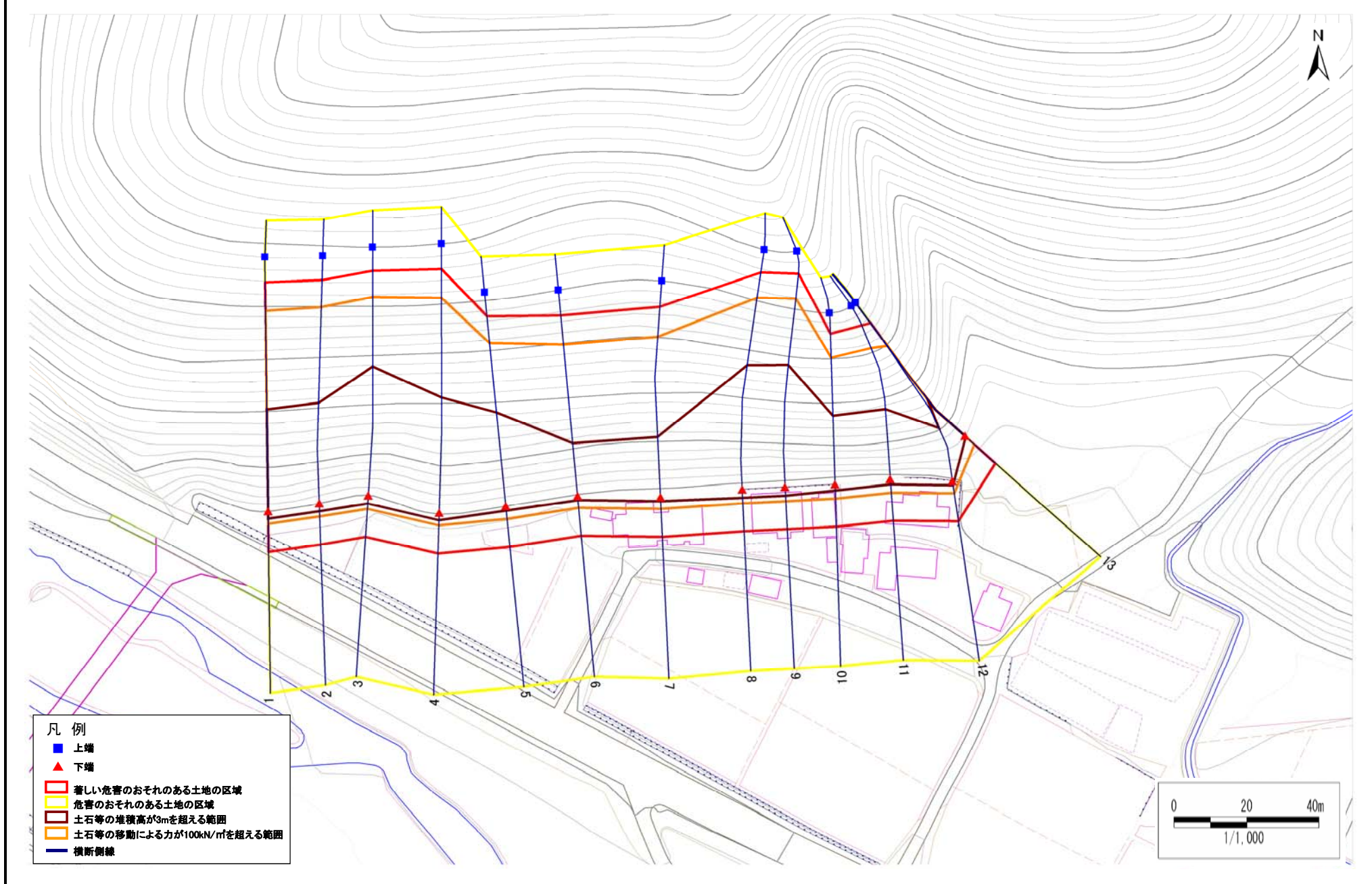
国土地理院の数値地図20000(地図画像)『盛岡、一関』及び数値地図25000(地図画像)『大槌、橋野』を掲載

急傾斜地の崩壊区域調査

様式3-1 危害のおそれのある土地、著しい危害のおそれのある土地の設定図

調査年度 平成28年度

急傾斜地の位置 箇所番号 129A2001 箇所名 大槌第10地割 所在地 上閉伊郡大槌町大槌第10地割



急傾斜地の崩壊区域調書

様式3-2 建築物に作用すると想定される衝撃に関する事項(1/1)

調査年度

平成28年度

急傾斜地の位置		箇所番号 129A2001			箇所名 大槌第10地割				所在地 上閉伊郡大槌町大槌第10地割							
横断 測線 番号	急傾斜地の下端に隣接する土地								急傾斜地内							
	土石等の移動の高さと力の大きさ				土石等の堆積高さと力の大きさ				土石等の移動の高さと力の大きさ				土石等の堆積高さと力の大きさ			
	区分	高さ (m)	下端からの距離 (m)	力の大きさ (kN/m ²)	区分	下端からの水平 距離(m)	高さ (m)	力の大きさ (kN/m ²)	区分	高さ (m)	上端からの比高 (m)	力の大きさ (kN/m ²)	区分	上端からの比高 (m)	高さ (m)	力の大きさ (kN/m ²)
1	100kN/m ² を超える	1.00	0.00 ~ 3.44	155.42	3mを超える	0.00 ~ 2.07	3.91	19.76	100kN/m ² を超える	1.00	10.64 ~ 50.00	155.42	3mを超える	30.00 ~ 50.00	3.91	19.76
	それ以外	1.00	3.44 ~ 11.23	100.00	それ以外	2.07 ~ 11.23	3.00	15.16	それ以外	1.00	5.00 ~ 10.64	100.00	それ以外	5.00 ~ 30.00	3.00	15.16
2	100kN/m ² を超える	1.00	0.00 ~ 3.60	158.14	3mを超える	0.00 ~ 2.15	3.97	20.06	100kN/m ² を超える	1.00	10.56 ~ 50.50	158.14	3mを超える	30.00 ~ 50.50	3.97	20.06
	それ以外	1.00	3.60 ~ 11.38	100.00	それ以外	2.15 ~ 11.38	3.00	15.16	それ以外	1.00	5.00 ~ 10.56	100.00	それ以外	5.00 ~ 30.00	3.00	15.16
3	100kN/m ² を超える	1.00	0.00 ~ 3.70	160.05	3mを超える	0.00 ~ 2.21	4.01	20.29	100kN/m ² を超える	1.00	10.53 ~ 52.00	160.05	3mを超える	25.00 ~ 52.00	4.01	20.29
	それ以外	1.00	3.70 ~ 11.49	100.00	それ以外	2.21 ~ 11.49	3.00	15.16	それ以外	1.00	5.00 ~ 10.53	100.00	それ以外	5.00 ~ 25.00	3.00	15.16
4	100kN/m ² を超える	1.00	0.00 ~ 3.42	154.94	3mを超える	0.00 ~ 2.04	3.89	19.69	100kN/m ² を超える	1.00	10.67 ~ 52.50	154.94	3mを超える	30.00 ~ 52.50	3.89	19.69
	それ以外	1.00	3.42 ~ 11.20	100.00	それ以外	2.04 ~ 11.20	3.00	15.16	それ以外	1.00	5.00 ~ 10.67	100.00	それ以外	5.00 ~ 30.00	3.00	15.16
5	100kN/m ² を超える	1.00	0.00 ~ 3.59	158.02	3mを超える	0.00 ~ 1.29	3.62	18.29	100kN/m ² を超える	1.00	10.54 ~ 44.40	158.02	3mを超える	25.00 ~ 44.40	3.62	18.29
	それ以外	1.00	3.59 ~ 11.37	100.00	それ以外	1.29 ~ 11.37	3.00	15.16	それ以外	1.00	5.00 ~ 10.54	100.00	それ以外	5.00 ~ 25.00	3.00	15.16
6	100kN/m ² を超える	1.00	0.00 ~ 3.30	152.87	3mを超える	0.00 ~ 1.15	3.53	17.85	100kN/m ² を超える	1.00	10.66 ~ 40.30	152.87	3mを超える	30.00 ~ 40.30	3.53	17.85
	それ以外	1.00	3.30 ~ 11.08	100.00	それ以外	1.15 ~ 11.08	3.00	15.16	それ以外	1.00	5.00 ~ 10.66	100.00	それ以外	5.00 ~ 30.00	3.00	15.16
7	100kN/m ² を超える	1.00	0.00 ~ 3.24	151.82	3mを超える	0.00 ~ 1.11	3.50	17.71	100kN/m ² を超える	1.00	10.73 ~ 41.50	151.82	3mを超える	30.00 ~ 41.50	3.50	17.71
	それ以外	1.00	3.24 ~ 11.02	100.00	それ以外	1.11 ~ 11.02	3.00	15.16	それ以外	1.00	5.00 ~ 10.73	100.00	それ以外	5.00 ~ 30.00	3.00	15.16
8	100kN/m ² を超える	1.00	0.00 ~ 3.77	161.30	3mを超える	0.00 ~ 2.26	4.05	20.48	100kN/m ² を超える	1.00	10.53 ~ 51.70	161.30	3mを超える	25.00 ~ 51.70	4.05	20.48
	それ以外	1.00	3.77 ~ 11.56	100.00	それ以外	2.26 ~ 11.56	3.00	15.16	それ以外	1.00	5.00 ~ 10.53	100.00	それ以外	5.00 ~ 25.00	3.00	15.16
9	100kN/m ² を超える	1.00	0.00 ~ 3.82	162.24	3mを超える	0.00 ~ 2.30	4.08	20.64	100kN/m ² を超える	1.00	10.54 ~ 51.70	162.24	3mを超える	25.00 ~ 51.70	4.08	20.64
	それ以外	1.00	3.82 ~ 11.61	100.00	それ以外	2.30 ~ 11.61	3.00	15.16	それ以外	1.00	5.00 ~ 10.54	100.00	それ以外	5.00 ~ 25.00	3.00	15.16
10	100kN/m ² を超える	1.00	0.00 ~ 3.84	162.50	3mを超える	0.00 ~ 1.64	3.88	19.59	100kN/m ² を超える	1.00	10.84 ~ 41.70	162.50	3mを超える	25.00 ~ 41.70	3.88	19.59
	それ以外	1.00	3.84 ~ 11.62	100.00	それ以外	1.64 ~ 11.62	3.00	15.16	それ以外	1.00	5.00 ~ 10.84	100.00	それ以外	5.00 ~ 25.00	3.00	15.16
11	100kN/m ² を超える	1.00	0.00 ~ 3.76	161.13	3mを超える	0.00 ~ 1.51	3.77	19.05	100kN/m ² を超える	1.00	10.61 ~ 40.90	161.13	3mを超える	25.00 ~ 40.90	3.77	19.05
	それ以外	1.00	3.76 ~ 11.55	100.00	それ以外	1.51 ~ 11.55	3.00	15.16	それ以外	1.00	5.00 ~ 10.61	100.00	それ以外	5.00 ~ 25.00	3.00	15.16
12	100kN/m ² を超える	1.00	0.00 ~ 3.38	154.27	3mを超える	0.00 ~ 1.19	3.56	17.97	100kN/m ² を超える	1.00	10.62 ~ 40.90	154.27	3mを超える	30.00 ~ 40.90	3.56	17.97
	それ以外	1.00	3.38 ~ 11.16	100.00	それ以外	1.19 ~ 11.16	3.00	15.16	それ以外	1.00	5.00 ~ 10.62	100.00	それ以外	5.00 ~ 30.00	3.00	15.16
13	100kN/m ² を超える	1.00	0.00 ~ 3.42	155.04	3mを超える	0.00 ~ 0.24	3.13	15.80	100kN/m ² を超える	1.00	10.54 ~ 36.00	155.04	3mを超える	25.00 ~ 36.00	3.13	15.80
	それ以外	1.00	3.42 ~ 11.21	100.00	それ以外	0.24 ~ 11.21	3.00	15.16	それ以外	1.00	5.00 ~ 10.54	100.00	それ以外	5.00 ~ 25.00	3.00	15.16
	100kN/m ² を超える		~		3mを超える	~			100kN/m ² を超える		~		3mを超える	~		
	それ以外		~		それ以外	~			それ以外		~		それ以外	~		
	100kN/m ² を超える		~		3mを超える	~			100kN/m ² を超える		~		3mを超える	~		
	それ以外		~		それ以外	~			それ以外		~		それ以外	~		