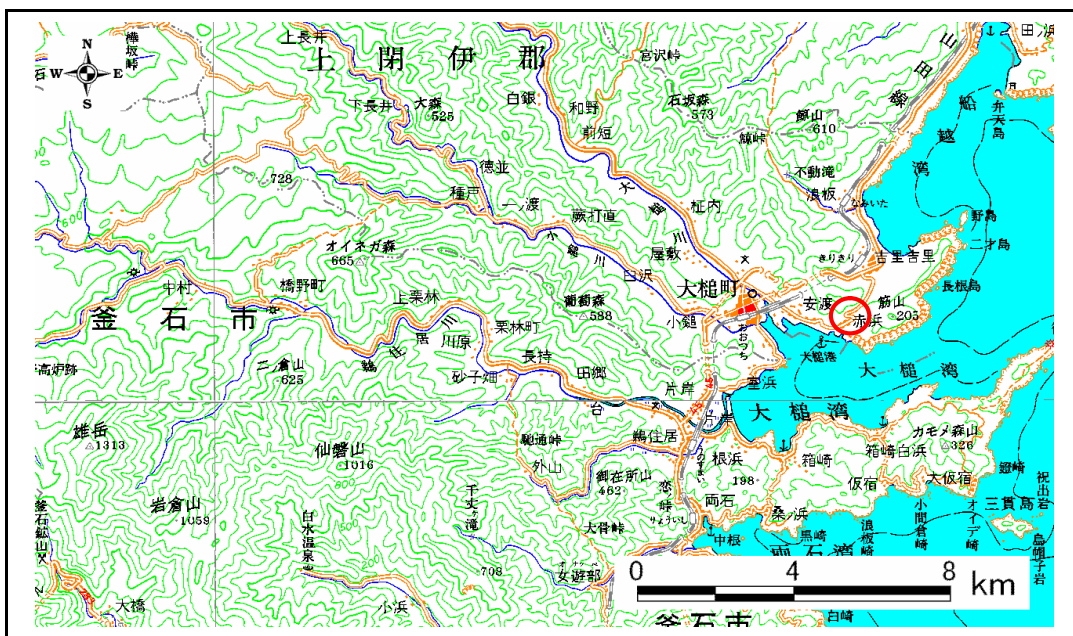


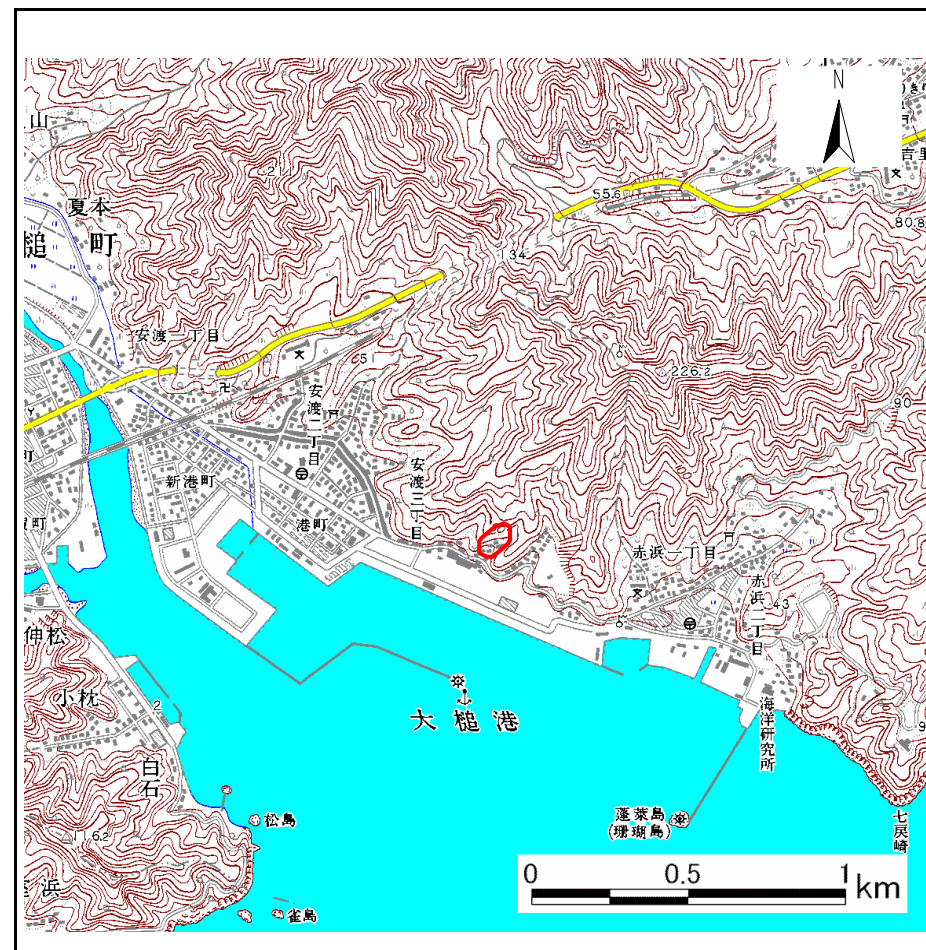
土砂災害防止に関する基礎調査(急傾斜地の崩壊)

表紙 概況、位置図

自然現象の種類	急傾斜地の崩壊
箇所番号	129A0521
箇所名	安渡(2)-3
所在地	上閉伊郡 大槌町 安渡三丁目
調査機関	岩手県釜石地方振興局



概況図 S=1:200,000



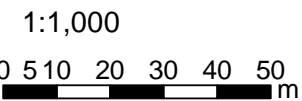
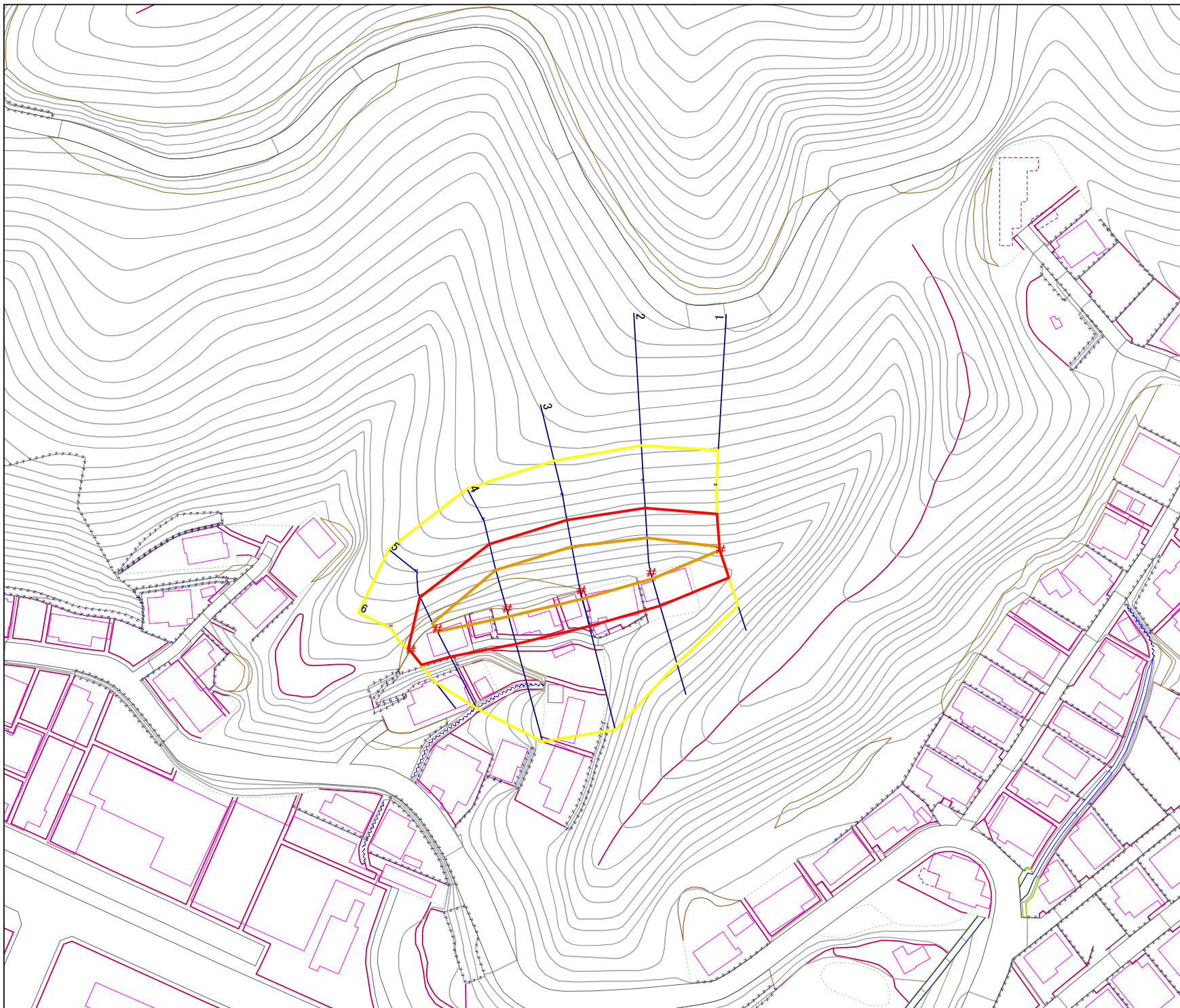
位置図 S=1:25,000 岩手県

様式3-1
危害のおそれのある
土地等の設定図



凡例

- 上端
- ▲ 下端
- 著しい危害のおそれのある土地の区域
- 危害のおそれのある土地の区域
- 土石等の堆積高が3mを超える範囲
- 土石等の移動の力が100kN/m²を超える範囲
- 横断測線



急傾斜地の崩壊区域調書

様式3-2 建築物に作用すると想定される衝撃に関する事項 (1/1)

調査年度 平成16年度

急傾斜地の位置		129A0521			箇所名		安渡(2)-3		所在地		上閉伊郡 大槌町 安渡三丁目					
横断 測線 番号	急傾斜地の下端に隣接する土地								急傾斜地内							
	土石等の移動の高さと力の大きさ				土石等の堆積高さと力の大きさ				土石等の移動の高さと力の大きさ				土石等の堆積高さと力の大きさ			
	区分	高さ (m)	下端からの距離 (m)	力の大きさ (kN/m ²)	区分	下端からの水平 距離(m)	高さ (m)	力の大きさ (kN/m ²)	区分	高さ (m)	上端からの比高 (m)	力の大きさ (kN/m ²)	区分	上端からの比高 (m)	高さ (m)	力の大きさ (kN/m ²)
1	100kN/m ² を超える	1.00	0.00 ~ 0.19	102.81	3mを超える	- ~ -	-	-	100kN/m ² を超える	1.00	11.02 ~ 11.61	102.81	3mを超える	- ~ -	-	-
	それ以外	1.00	0.19 ~ 7.98	100.00	それ以外	0.00 ~ 7.98	2.05	10.34	それ以外	1.00	5.00 ~ 11.02	100.00	それ以外	5.00 ~ 11.61	2.05	10.34
2	100kN/m ² を超える	1.00	0.00 ~ 1.69	125.86	3mを超える	- ~ -	-	-	100kN/m ² を超える	1.00	10.74 ~ 17.41	125.86	3mを超える	- ~ -	-	-
	それ以外	1.00	1.69 ~ 9.47	100.00	それ以外	0.00 ~ 9.47	2.27	11.48	それ以外	1.00	5.00 ~ 10.74	100.00	それ以外	5.00 ~ 17.41	2.27	11.48
3	100kN/m ² を超える	1.00	0.00 ~ 2.20	134.21	3mを超える	- ~ -	-	-	100kN/m ² を超える	1.00	10.56 ~ 19.67	134.21	3mを超える	- ~ -	-	-
	それ以外	1.00	2.20 ~ 9.99	100.00	それ以外	0.00 ~ 9.99	2.34	11.81	それ以外	1.00	5.00 ~ 10.56	100.00	それ以外	5.00 ~ 19.67	2.34	11.81
4	100kN/m ² を超える	1.00	0.00 ~ 2.11	132.67	3mを超える	- ~ -	-	-	100kN/m ² を超える	1.00	10.54 ~ 18.87	132.67	3mを超える	- ~ -	-	-
	それ以外	1.00	2.11 ~ 9.89	100.00	それ以外	0.00 ~ 9.89	2.35	11.89	それ以外	1.00	5.00 ~ 10.54	100.00	それ以外	5.00 ~ 18.87	2.35	11.89
5	100kN/m ² を超える	1.00	0.00 ~ 0.48	107.11	3mを超える	- ~ -	-	-	100kN/m ² を超える	1.00	10.67 ~ 12.08	107.11	3mを超える	- ~ -	-	-
	それ以外	1.00	0.48 ~ 8.27	100.00	それ以外	0.00 ~ 8.27	2.11	10.66	それ以外	1.00	5.00 ~ 10.67	100.00	それ以外	5.00 ~ 12.08	2.11	10.66
6	100kN/m ² を超える	-	- ~ -	-	3mを超える	- ~ -	-	-	100kN/m ² を超える	-	- ~ -	-	3mを超える	- ~ -	-	-
	それ以外	1.00	0.00 ~ 5.02	62.62	それ以外	0.00 ~ 5.02	1.67	8.43	それ以外	1.00	5.00 ~ 5.39	62.62	それ以外	5.00 ~ 5.39	1.67	8.43
	100kN/m ² を超える		~		3mを超える	~			100kN/m ² を超える		~		3mを超える	~		
	それ以外		~		それ以外	~			それ以外		~		それ以外	~		
	100kN/m ² を超える		~		3mを超える	~			100kN/m ² を超える		~		3mを超える	~		
	それ以外		~		それ以外	~			それ以外		~		それ以外	~		
	100kN/m ² を超える		~		3mを超える	~			100kN/m ² を超える		~		3mを超える	~		
	それ以外		~		それ以外	~			それ以外		~		それ以外	~		
	100kN/m ² を超える		~		3mを超える	~			100kN/m ² を超える		~		3mを超える	~		
	それ以外		~		それ以外	~			それ以外		~		それ以外	~		
	100kN/m ² を超える		~		3mを超える	~			100kN/m ² を超える		~		3mを超える	~		
	それ以外		~		それ以外	~			それ以外		~		それ以外	~		
	100kN/m ² を超える		~		3mを超える	~			100kN/m ² を超える		~		3mを超える	~		
	それ以外		~		それ以外	~			それ以外		~		それ以外	~		