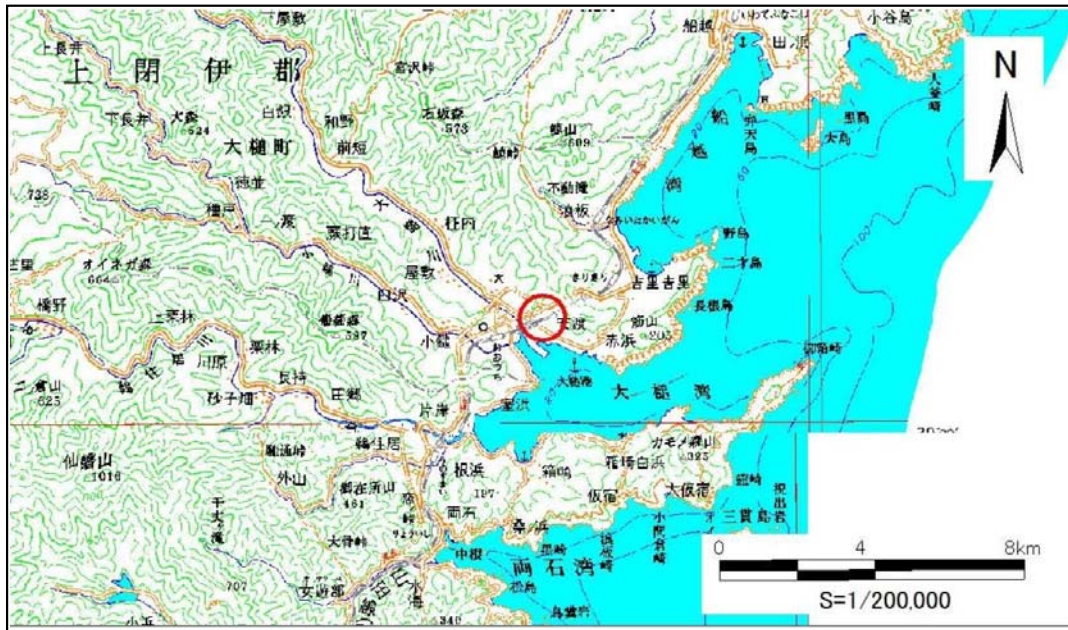


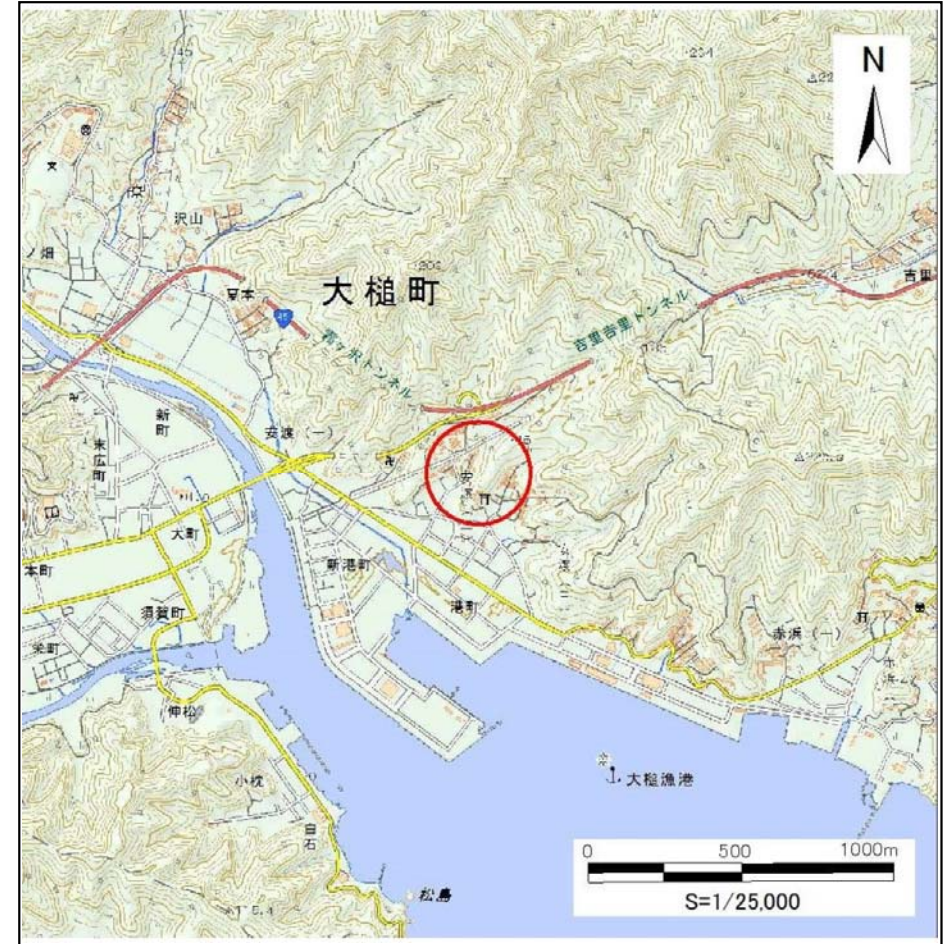
土砂災害防止に関する基礎調査(急傾斜地の崩壊)

表紙 概況、位置図

自然現象の種類	急傾斜地の崩壊
箇所番号	129A0520
箇所名	安渡(2)-2
所在地	上閉伊郡大槌町安渡二丁目
調査機関	県土整備部砂防災害課



概況図 (S=1:200,000)



位置図 (S=1:25,000)

国土地理院の数値地図20000(地図画像)『盛岡、一関』及び数値地図25000(地図画像)『大槌』を掲載

急傾斜地の崩壊区域調書

様式3-1 危害のおそれのある土地、著しい危害のおそれのある土地の設定図

調査年度

平成28年度

急傾斜地の位置

箇所番号

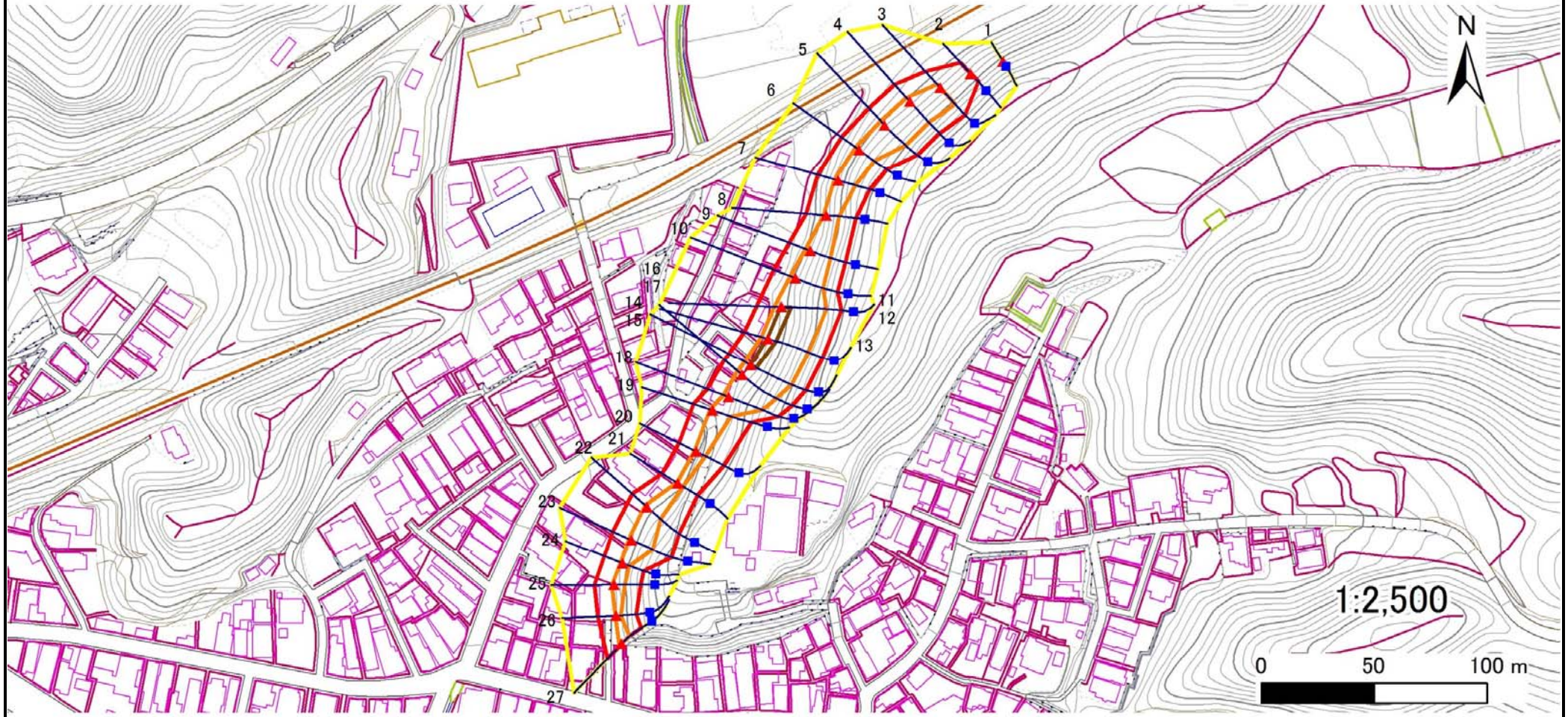
129A0520

箇所名

安渡(2)-2

所在地

上閉伊郡大槌町安渡二丁目



凡例

■ 上端
▲ 下端

— 横断測線

黄色の線 危害のおそれのある土地の区域

赤色の線 著しい危害のおそれのある土地の区域

オレンジ色の線 土石等の移動による力が100kN/m²を超える範囲

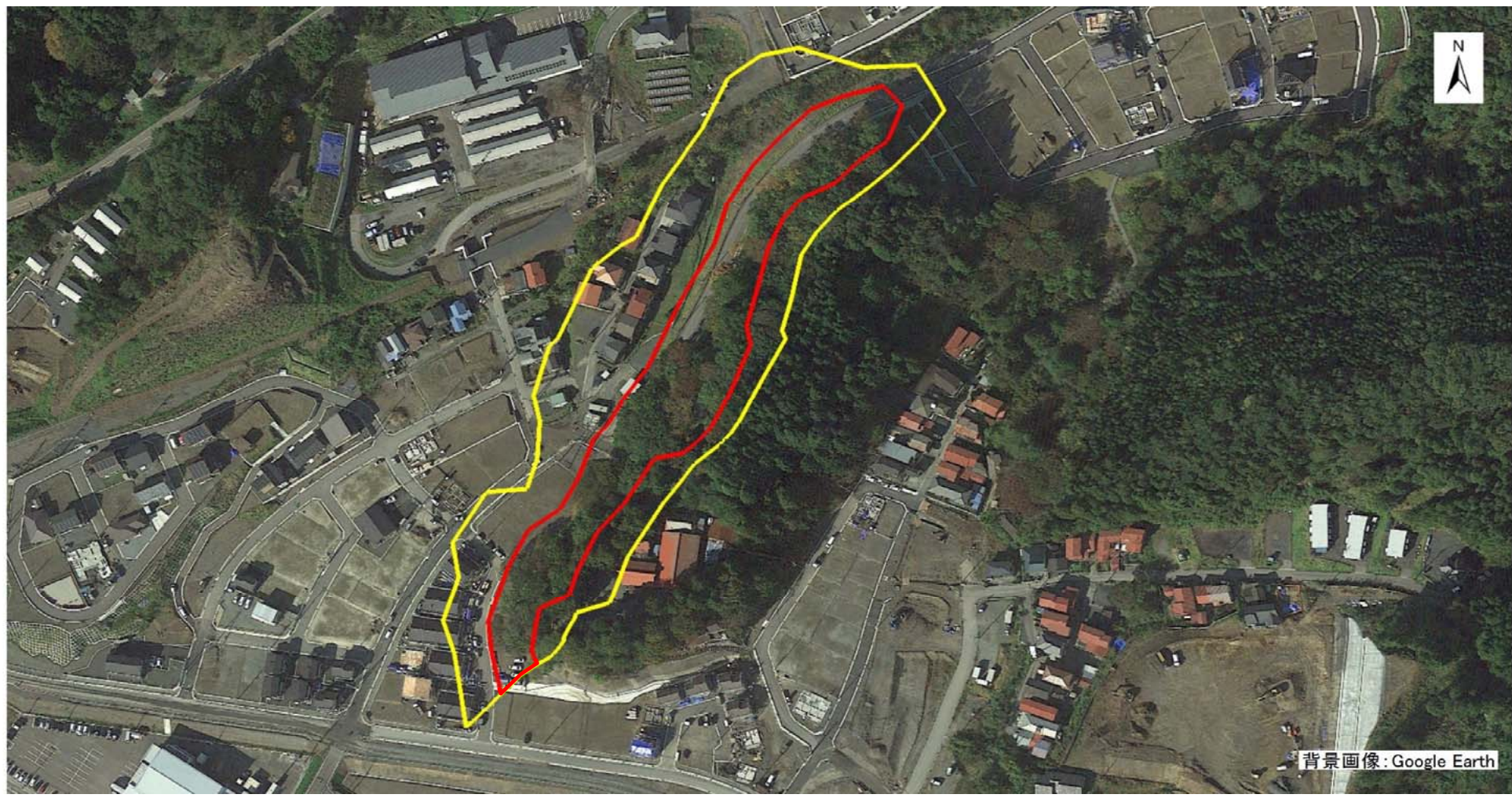
赤色の線 土石等の堆積高が3mを超える範囲

急傾斜地の崩壊区域調査

様式3-1 危害のおそれのある土地、著しい危害のおそれのある土地の設定図

調査年度 平成28年度

急傾斜地の位置	箇所番号	箇所名	所在地
	129A0520	安渡(2)-2	上閉伊郡大槌町安渡二丁目



- | | | | | |
|----|------|--------|---------------------|--|
| 凡例 | ■ 上端 | — 横断測線 | ▭ 危害のおそれのある土地の区域 | ▭ 土石等の移動による力が100kN/m ² を超える範囲 |
| | ▲ 下端 | | ▭ 著しい危害のおそれのある土地の区域 | ▭ 土石等の堆積高が3mを超える範囲 |

急傾斜地の崩壊区域調書

様式3-2 建築物に作用すると想定される衝撃に関する事項(1/2)

													調査年度	平成28年度		
急傾斜地の位置		箇所番号			箇所名				所在地			上閉伊郡大槌町安渡二丁目				
		129A0520			安渡(2)-2											
横断 測線 番号	急傾斜地の下端に隣接する土地								急傾斜地内							
	土石等の移動の高さと力の大きさ				土石等の堆積高さと力の大きさ				土石等の移動の高さと力の大きさ				土石等の堆積高さと力の大きさ			
	区分	高さ (m)	下端からの距離 (m)	力の大きさ (kN/m ²)	区分	下端からの水平 距離(m)	高さ (m)	力の大きさ (kN/m ²)	区分	高さ (m)	上端からの比高 (m)	力の大きさ (kN/m ²)	区分	上端からの比高 (m)	高さ (m)	力の大きさ (kN/m ²)
1	100kN/m ² を超える	-	- ~ -	-	3mを超える	- ~ -	-	-	100kN/m ² を超える	-	- ~ -	-	3mを超える	- ~ -	-	-
	それ以外	-	- ~ -	-	それ以外	- ~ -	-	-	それ以外	-	- ~ -	-	それ以外	- ~ -	-	-
2	100kN/m ² を超える	-	- ~ -	-	3mを超える	- ~ -	-	-	100kN/m ² を超える	-	- ~ -	-	3mを超える	- ~ -	-	-
	それ以外	1.00	0.00 ~ 7.01	88.94	それ以外	0.00 ~ 7.01	1.89	9.56	それ以外	1.00	5.00 ~ 9.10	88.94	それ以外	5.00 ~ 9.10	1.89	9.56
3	100kN/m ² を超える	1.00	0.00 ~ 2.19	134.01	3mを超える	- ~ -	-	-	100kN/m ² を超える	1.00	10.74 ~ 19.06	134.01	3mを超える	- ~ -	-	-
	それ以外	1.00	2.19 ~ 9.97	100.00	それ以外	0.00 ~ 9.97	2.49	12.59	それ以外	1.00	5.00 ~ 10.74	100.00	それ以外	5.00 ~ 19.06	2.49	12.59
4	100kN/m ² を超える	1.00	0.00 ~ 2.48	138.81	3mを超える	- ~ -	-	-	100kN/m ² を超える	1.00	10.60 ~ 20.84	138.81	3mを超える	- ~ -	-	-
	それ以外	1.00	2.48 ~ 10.26	100.00	それ以外	0.00 ~ 10.26	2.78	14.07	それ以外	1.00	5.00 ~ 10.60	100.00	それ以外	5.00 ~ 20.84	2.78	14.07
5	100kN/m ² を超える	1.00	0.00 ~ 2.62	141.27	3mを超える	- ~ -	-	-	100kN/m ² を超える	1.00	10.79 ~ 22.02	141.27	3mを超える	- ~ -	-	-
	それ以外	1.00	2.62 ~ 10.41	100.00	それ以外	0.00 ~ 10.41	2.85	14.42	それ以外	1.00	5.00 ~ 10.79	100.00	それ以外	5.00 ~ 22.02	2.85	14.42
6	100kN/m ² を超える	1.00	0.00 ~ 1.99	130.79	3mを超える	- ~ -	-	-	100kN/m ² を超える	1.00	10.80 ~ 18.04	130.79	3mを超える	- ~ -	-	-
	それ以外	1.00	1.99 ~ 9.78	100.00	それ以外	0.00 ~ 9.78	2.51	12.67	それ以外	1.00	5.00 ~ 10.80	100.00	それ以外	5.00 ~ 18.04	2.51	12.67
7	100kN/m ² を超える	1.00	0.00 ~ 1.96	130.33	3mを超える	- ~ -	-	-	100kN/m ² を超える	1.00	11.55 ~ 19.15	130.33	3mを超える	- ~ -	-	-
	それ以外	1.00	1.96 ~ 9.75	100.00	それ以外	0.00 ~ 9.75	2.63	13.32	それ以外	1.00	5.00 ~ 11.55	100.00	それ以外	5.00 ~ 19.15	2.63	13.32
8	100kN/m ² を超える	1.00	0.00 ~ 1.39	121.04	3mを超える	- ~ -	-	-	100kN/m ² を超える	1.00	14.41 ~ 21.10	121.04	3mを超える	- ~ -	-	-
	それ以外	1.00	1.39 ~ 9.17	100.00	それ以外	0.00 ~ 9.17	2.88	14.57	それ以外	1.00	5.00 ~ 14.41	100.00	それ以外	5.00 ~ 21.10	2.88	14.57
9	100kN/m ² を超える	1.00	0.00 ~ 2.25	135.08	3mを超える	- ~ -	-	-	100kN/m ² を超える	1.00	12.04 ~ 22.00	135.08	3mを超える	- ~ -	-	-
	それ以外	1.00	2.25 ~ 10.04	100.00	それ以外	0.00 ~ 10.04	2.69	13.61	それ以外	1.00	5.00 ~ 12.04	100.00	それ以外	5.00 ~ 22.00	2.69	13.61
10	100kN/m ² を超える	1.00	0.00 ~ 2.68	142.13	3mを超える	- ~ -	-	-	100kN/m ² を超える	1.00	11.91 ~ 25.04	142.13	3mを超える	- ~ -	-	-
	それ以外	1.00	2.68 ~ 10.46	100.00	それ以外	0.00 ~ 10.46	2.68	13.54	それ以外	1.00	5.00 ~ 11.91	100.00	それ以外	5.00 ~ 25.04	2.68	13.54
11	100kN/m ² を超える	1.00	0.00 ~ 3.27	152.41	3mを超える	0.00 ~ 0.42	3.25	16.40	100kN/m ² を超える	1.00	10.89 ~ 28.74	152.41	3mを超える	25.00 ~ 28.74	3.25	16.40
	それ以外	1.00	3.27 ~ 11.06	100.00	それ以外	0.42 ~ 11.06	3.00	15.16	それ以外	1.00	5.00 ~ 10.89	100.00	それ以外	5.00 ~ 25.00	3.00	15.16
12	100kN/m ² を超える	1.00	0.00 ~ 3.27	152.41	3mを超える	0.00 ~ 0.42	3.25	16.40	100kN/m ² を超える	1.00	10.89 ~ 28.74	152.41	3mを超える	25.00 ~ 28.74	3.25	16.40
	それ以外	1.00	3.27 ~ 11.06	100.00	それ以外	0.42 ~ 11.06	3.00	15.16	それ以外	1.00	5.00 ~ 10.89	100.00	それ以外	5.00 ~ 25.00	3.00	15.16
13	100kN/m ² を超える	1.00	0.00 ~ 3.22	151.46	3mを超える	0.00 ~ 0.45	3.27	16.53	100kN/m ² を超える	1.00	10.99 ~ 28.20	151.46	3mを超える	25.00 ~ 28.20	3.27	16.53
	それ以外	1.00	3.22 ~ 11.00	100.00	それ以外	0.45 ~ 11.00	3.00	15.16	それ以外	1.00	5.00 ~ 10.99	100.00	それ以外	5.00 ~ 25.00	3.00	15.16
14	100kN/m ² を超える	1.00	0.00 ~ 3.15	150.27	3mを超える	0.00 ~ 0.25	3.14	15.86	100kN/m ² を超える	1.00	10.60 ~ 27.19	150.27	3mを超える	25.00 ~ 27.19	3.14	15.86
	それ以外	1.00	3.15 ~ 10.93	100.00	それ以外	0.25 ~ 10.93	3.00	15.16	それ以外	1.00	5.00 ~ 10.60	100.00	それ以外	5.00 ~ 25.00	3.00	15.16
15	100kN/m ² を超える	1.00	0.00 ~ 3.15	150.27	3mを超える	0.00 ~ 0.25	3.14	15.86	100kN/m ² を超える	1.00	10.60 ~ 27.19	150.27	3mを超える	25.00 ~ 27.19	3.14	15.86
	それ以外	1.00	3.15 ~ 10.93	100.00	それ以外	0.25 ~ 10.93	3.00	15.16	それ以外	1.00	5.00 ~ 10.60	100.00	それ以外	5.00 ~ 25.00	3.00	15.16

急傾斜地の崩壊区域調書

様式3-2 建築物に作用すると想定される衝撃に関する事項(2/2)

調査年度 平成28年度

急傾斜地の位置		箇所番号		129A0520		箇所名		安渡(2)-2		所在地		上閉伊郡大槌町安渡二丁目				
横断 測線 番号	急傾斜地の下端に隣接する土地								急傾斜地内							
	土石等の移動の高さと力の大きさ				土石等の堆積高さと力の大きさ				土石等の移動の高さと力の大きさ				土石等の堆積高さと力の大きさ			
	区分	高さ (m)	下端からの距離 (m)	力の大きさ (kN/m ²)	区分	下端からの水平 距離(m)	高さ (m)	力の大きさ (kN/m ²)	区分	高さ (m)	上端からの比高 (m)	力の大きさ (kN/m ²)	区分	上端からの比高 (m)	高さ (m)	力の大きさ (kN/m ²)
16	100kN/m ² を超える	1.00	0.00 ~ 2.66	141.91	3mを超える	- ~ -	-	-	100kN/m ² を超える	1.00	10.60 ~ 24.13	141.91	3mを超える	- ~ -	-	-
	それ以外	1.00	2.66 ~ 10.45	100.00	それ以外	0.00 ~ 10.45	2.64	13.34	それ以外	1.00	5.00 ~ 10.60	100.00	それ以外	5.00 ~ 24.13	2.64	13.34
17	100kN/m ² を超える	1.00	0.00 ~ 2.66	141.91	3mを超える	- ~ -	-	-	100kN/m ² を超える	1.00	10.60 ~ 24.13	141.91	3mを超える	- ~ -	-	-
	それ以外	1.00	2.66 ~ 10.45	100.00	それ以外	0.00 ~ 10.45	2.64	13.34	それ以外	1.00	5.00 ~ 10.60	100.00	それ以外	5.00 ~ 24.13	2.64	13.34
18	100kN/m ² を超える	1.00	0.00 ~ 2.40	137.51	3mを超える	- ~ -	-	-	100kN/m ² を超える	1.00	10.64 ~ 22.00	137.51	3mを超える	- ~ -	-	-
	それ以外	1.00	2.40 ~ 10.19	100.00	それ以外	0.00 ~ 10.19	2.62	13.24	それ以外	1.00	5.00 ~ 10.64	100.00	それ以外	5.00 ~ 22.00	2.62	13.24
19	100kN/m ² を超える	1.00	0.00 ~ 1.34	120.38	3mを超える	- ~ -	-	-	100kN/m ² を超える	1.00	11.11 ~ 16.57	120.38	3mを超える	- ~ -	-	-
	それ以外	1.00	1.34 ~ 9.13	100.00	それ以外	0.00 ~ 9.13	2.21	11.18	それ以外	1.00	5.00 ~ 11.11	100.00	それ以外	5.00 ~ 16.57	2.21	11.18
20	100kN/m ² を超える	1.00	0.00 ~ 0.82	112.30	3mを超える	- ~ -	-	-	100kN/m ² を超える	1.00	11.09 ~ 14.00	112.30	3mを超える	- ~ -	-	-
	それ以外	1.00	0.82 ~ 8.61	100.00	それ以外	0.00 ~ 8.61	2.04	10.30	それ以外	1.00	5.00 ~ 11.09	100.00	それ以外	5.00 ~ 14.00	2.04	10.30
21	100kN/m ² を超える	1.00	0.00 ~ 0.66	109.83	3mを超える	- ~ -	-	-	100kN/m ² を超える	1.00	10.56 ~ 12.50	109.83	3mを超える	- ~ -	-	-
	それ以外	1.00	0.66 ~ 8.45	100.00	それ以外	0.00 ~ 8.45	2.15	10.85	それ以外	1.00	5.00 ~ 10.56	100.00	それ以外	5.00 ~ 12.50	2.15	10.85
22	100kN/m ² を超える	1.00	0.00 ~ 1.14	117.23	3mを超える	- ~ -	-	-	100kN/m ² を超える	1.00	11.55 ~ 16.54	117.23	3mを超える	- ~ -	-	-
	それ以外	1.00	1.14 ~ 8.93	100.00	それ以外	0.00 ~ 8.93	2.17	10.95	それ以外	1.00	5.00 ~ 11.55	100.00	それ以外	5.00 ~ 16.54	2.17	10.95
23	100kN/m ² を超える	1.00	0.00 ~ 1.56	123.74	3mを超える	- ~ -	-	-	100kN/m ² を超える	1.00	11.04 ~ 17.64	123.74	3mを超える	- ~ -	-	-
	それ以外	1.00	1.56 ~ 9.34	100.00	それ以外	0.00 ~ 9.34	2.22	11.22	それ以外	1.00	5.00 ~ 11.04	100.00	それ以外	5.00 ~ 17.64	2.22	11.22
24	100kN/m ² を超える	1.00	0.00 ~ 0.94	114.17	3mを超える	- ~ -	-	-	100kN/m ² を超える	1.00	10.74 ~ 13.53	114.17	3mを超える	- ~ -	-	-
	それ以外	1.00	0.94 ~ 8.73	100.00	それ以外	0.00 ~ 8.73	2.29	11.59	それ以外	1.00	5.00 ~ 10.74	100.00	それ以外	5.00 ~ 13.53	2.29	11.59
25	100kN/m ² を超える	1.00	0.00 ~ 1.15	117.31	3mを超える	- ~ -	-	-	100kN/m ² を超える	1.00	10.53 ~ 14.08	117.31	3mを超える	- ~ -	-	-
	それ以外	1.00	1.15 ~ 8.93	100.00	それ以外	0.00 ~ 8.93	2.20	11.13	それ以外	1.00	5.00 ~ 10.53	100.00	それ以外	5.00 ~ 14.08	2.20	11.13
26	100kN/m ² を超える	1.00	0.00 ~ 0.55	108.18	3mを超える	- ~ -	-	-	100kN/m ² を超える	1.00	10.55 ~ 12.08	108.18	3mを超える	- ~ -	-	-
	それ以外	1.00	0.55 ~ 8.34	100.00	それ以外	0.00 ~ 8.34	2.22	11.22	それ以外	1.00	5.00 ~ 10.55	100.00	それ以外	5.00 ~ 12.08	2.22	11.22
27	100kN/m ² を超える	1.00	0.00 ~ 1.33	120.09	3mを超える	- ~ -	-	-	100kN/m ² を超える	1.00	10.89 ~ 15.12	120.09	3mを超える	- ~ -	-	-
	それ以外	1.00	1.33 ~ 9.11	100.00	それ以外	0.00 ~ 9.11	2.53	12.78	それ以外	1.00	5.00 ~ 10.89	100.00	それ以外	5.00 ~ 15.12	2.53	12.78
	100kN/m ² を超える		~		3mを超える	~			100kN/m ² を超える		~		3mを超える	~		
	それ以外		~		それ以外	~			それ以外		~		それ以外	~		
	100kN/m ² を超える		~		3mを超える	~			100kN/m ² を超える		~		3mを超える	~		
	それ以外		~		それ以外	~			それ以外		~		それ以外	~		
	100kN/m ² を超える		~		3mを超える	~			100kN/m ² を超える		~		3mを超える	~		
	それ以外		~		それ以外	~			それ以外		~		それ以外	~		