

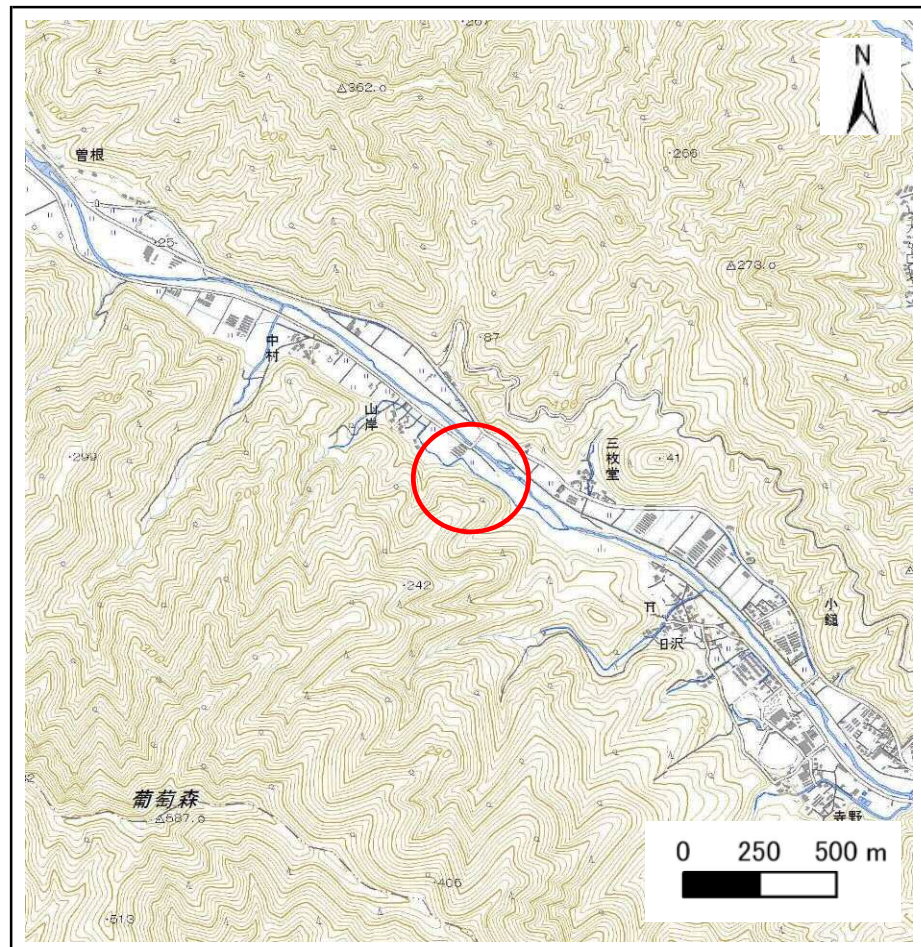
# 土砂災害防止に関する基礎調査(急傾斜地の崩壊)

表紙 概況、位置図

自然現象の種類	急傾斜地の崩壊
箇所番号	128C1007
箇所名	小槌18地割-6
所在地	上閉伊郡大槌町小槌18地割
調査機関	岩手県沿岸広域振興局



位置図(S=1:200,000)



概況図(S=1:25,000)

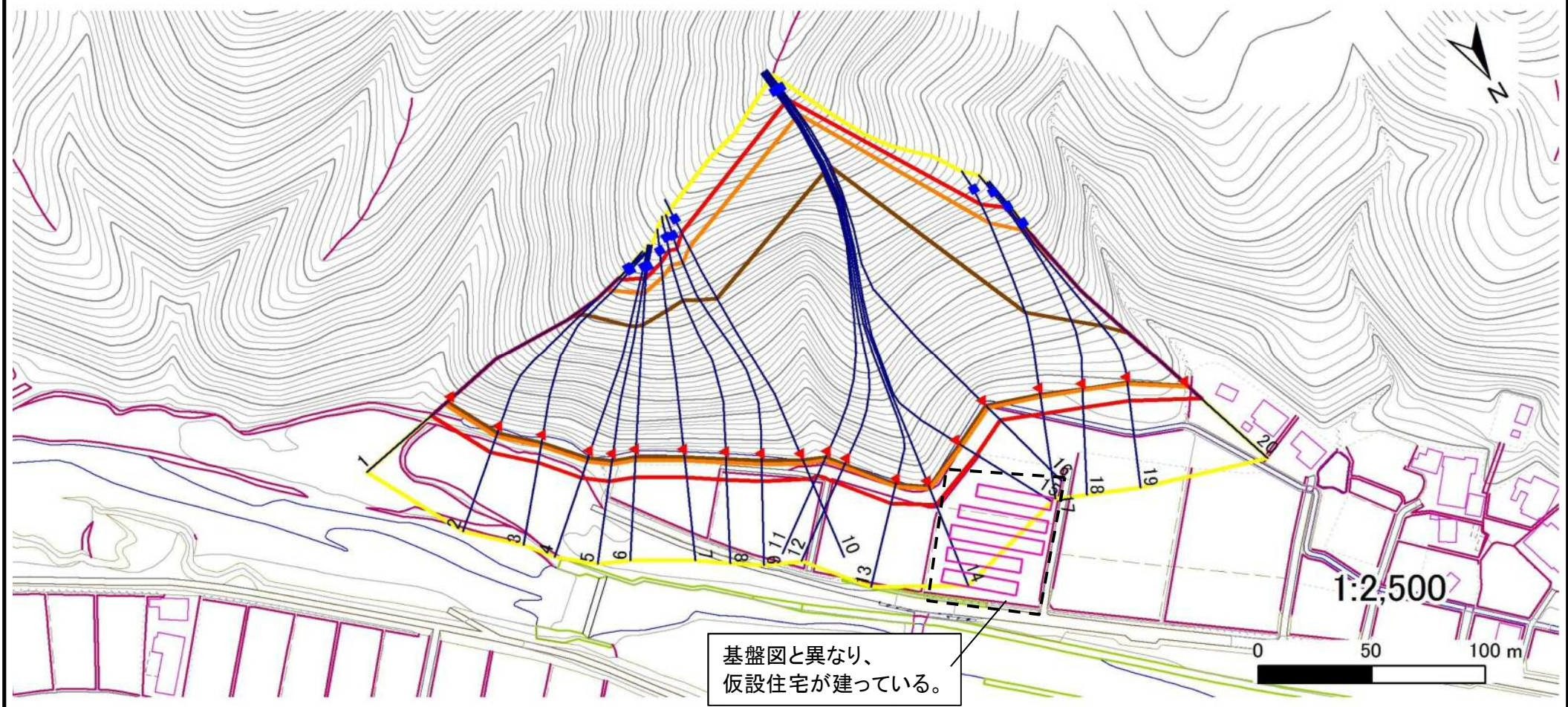


# 急傾斜地の崩壊区域調査

様式3-1 危害のおそれのある土地、著しい危害のおそれのある土地の設定図

調査年度 平成29年度

急傾斜地の位置	箇所番号	128C1007	箇所名	小鎗18地割-6	所在地	上閉伊郡大槌町小鎗18地割
---------	------	----------	-----	----------	-----	---------------



凡例	■ 上端	— 横断測線	▭ 危害のおそれのある土地の区域	▭ 土石等の移動による力が100kN/m <sup>2</sup> を超える範囲
	▲ 下端		▭ 著しい危害のおそれのある土地の区域	▭ 土石等の堆積高が3mを超える範囲

## 急傾斜地の崩壊区域調査

様式3-2 建築物に作用すると想定される衝撃に関する事項(1/2)

調査年度	平成29年度
------	--------

急傾斜地の位置		128C1007			箇所名		小鍬18地割-6		所在地		上閉伊郡大槌町小鍬18地割					
横断 測線 番号	急傾斜地の下端に隣接する土地								急傾斜地内							
	土石等の移動の高さと力の大きさ				土石等の堆積高さとの大きさ				土石等の移動の高さと力の大きさ				土石等の堆積高さとの大きさ			
	区分	高さ (m)	下端からの距離 (m)	力の大きさ (kN/m <sup>2</sup> )	区分	下端からの水平 距離(m)	高さ (m)	力の大きさ (kN/m <sup>2</sup> )	区分	高さ (m)	上端からの比高 (m)	力の大きさ (kN/m <sup>2</sup> )	区分	上端からの比高 (m)	高さ (m)	力の大きさ (kN/m <sup>2</sup> )
1	100kN/m <sup>2</sup> を超える	1.00	0.00 ~ 3.69	159.87	3mを超える	0.00 ~ 2.17	3.98	20.12	100kN/m <sup>2</sup> を超える	1.00	10.55 ~ 74.00	159.87	3mを超える	25.00 ~ 74.00	3.98	20.12
	それ以外	1.00	3.69 ~ 11.48	100.00	それ以外	2.17 ~ 11.48	3.00	15.16	それ以外	1.00	5.00 ~ 10.55	100.00	それ以外	5.00 ~ 25.00	3.00	15.16
2	100kN/m <sup>2</sup> を超える	1.00	0.00 ~ 4.03	166.05	3mを超える	0.00 ~ 2.42	4.18	21.13	100kN/m <sup>2</sup> を超える	1.00	10.64 ~ 79.10	166.05	3mを超える	25.00 ~ 79.10	4.18	21.13
	それ以外	1.00	4.03 ~ 11.82	100.00	それ以外	2.42 ~ 11.82	3.00	15.16	それ以外	1.00	5.00 ~ 10.64	100.00	それ以外	5.00 ~ 25.00	3.00	15.16
3	100kN/m <sup>2</sup> を超える	1.00	0.00 ~ 4.11	167.47	3mを超える	0.00 ~ 2.55	4.29	21.70	100kN/m <sup>2</sup> を超える	1.00	10.87 ~ 79.07	167.47	3mを超える	25.00 ~ 79.07	4.29	21.70
	それ以外	1.00	4.11 ~ 11.90	100.00	それ以外	2.55 ~ 11.90	3.00	15.16	それ以外	1.00	5.00 ~ 10.87	100.00	それ以外	5.00 ~ 25.00	3.00	15.16
4	100kN/m <sup>2</sup> を超える	1.00	0.00 ~ 4.12	167.55	3mを超える	0.00 ~ 2.56	4.31	21.76	100kN/m <sup>2</sup> を超える	1.00	10.90 ~ 80.00	167.55	3mを超える	25.00 ~ 80.00	4.31	21.76
	それ以外	1.00	4.12 ~ 11.90	100.00	それ以外	2.56 ~ 11.90	3.00	15.16	それ以外	1.00	5.00 ~ 10.90	100.00	それ以外	5.00 ~ 25.00	3.00	15.16
5	100kN/m <sup>2</sup> を超える	1.00	0.00 ~ 4.12	167.62	3mを超える	0.00 ~ 2.58	4.32	21.84	100kN/m <sup>2</sup> を超える	1.00	10.95 ~ 79.82	167.62	3mを超える	25.00 ~ 79.82	4.32	21.84
	それ以外	1.00	4.12 ~ 11.90	100.00	それ以外	2.58 ~ 11.90	3.00	15.16	それ以外	1.00	5.00 ~ 10.95	100.00	それ以外	5.00 ~ 25.00	3.00	15.16
6	100kN/m <sup>2</sup> を超える	1.00	0.00 ~ 4.12	167.64	3mを超える	0.00 ~ 2.64	4.38	22.13	100kN/m <sup>2</sup> を超える	1.00	11.13 ~ 79.52	167.64	3mを超える	25.00 ~ 79.52	4.38	22.13
	それ以外	1.00	4.12 ~ 11.91	100.00	それ以外	2.64 ~ 11.91	3.00	15.16	それ以外	1.00	5.00 ~ 11.13	100.00	それ以外	5.00 ~ 25.00	3.00	15.16
7	100kN/m <sup>2</sup> を超える	1.00	0.00 ~ 4.12	167.65	3mを超える	0.00 ~ 2.57	4.31	21.80	100kN/m <sup>2</sup> を超える	1.00	10.92 ~ 83.83	167.65	3mを超える	25.00 ~ 83.83	4.31	21.80
	それ以外	1.00	4.12 ~ 11.91	100.00	それ以外	2.57 ~ 11.91	3.00	15.16	それ以外	1.00	5.00 ~ 10.92	100.00	それ以外	5.00 ~ 25.00	3.00	15.16
8	100kN/m <sup>2</sup> を超える	1.00	0.00 ~ 4.04	166.17	3mを超える	0.00 ~ 2.42	4.18	21.14	100kN/m <sup>2</sup> を超える	1.00	10.64 ~ 87.17	166.17	3mを超える	25.00 ~ 87.17	4.18	21.14
	それ以外	1.00	4.04 ~ 11.83	100.00	それ以外	2.42 ~ 11.83	3.00	15.16	それ以外	1.00	5.00 ~ 10.64	100.00	それ以外	5.00 ~ 25.00	3.00	15.16
9	100kN/m <sup>2</sup> を超える	1.00	0.00 ~ 3.88	163.24	3mを超える	0.00 ~ 2.28	4.07	20.56	100kN/m <sup>2</sup> を超える	1.00	10.53 ~ 86.75	163.24	3mを超える	25.00 ~ 86.75	4.07	20.56
	それ以外	1.00	3.88 ~ 11.66	100.00	それ以外	2.28 ~ 11.66	3.00	15.16	それ以外	1.00	5.00 ~ 10.53	100.00	それ以外	5.00 ~ 25.00	3.00	15.16
10	100kN/m <sup>2</sup> を超える	1.00	0.00 ~ 3.62	158.63	3mを超える	0.00 ~ 2.12	3.95	19.96	100kN/m <sup>2</sup> を超える	1.00	10.58 ~ 89.69	158.63	3mを超える	30.00 ~ 89.69	3.95	19.96
	それ以外	1.00	3.62 ~ 11.41	100.00	それ以外	2.12 ~ 11.41	3.00	15.16	それ以外	1.00	5.00 ~ 10.58	100.00	それ以外	5.00 ~ 30.00	3.00	15.16
11	100kN/m <sup>2</sup> を超える	1.00	0.00 ~ 3.36	153.91	3mを超える	0.00 ~ 1.99	3.86	19.50	100kN/m <sup>2</sup> を超える	1.00	10.76 ~ 122.00	153.91	3mを超える	30.00 ~ 122.00	3.86	19.50
	それ以外	1.00	3.36 ~ 11.14	100.00	それ以外	1.99 ~ 11.14	3.00	15.16	それ以外	1.00	5.00 ~ 10.76	100.00	それ以外	5.00 ~ 30.00	3.00	15.16
12	100kN/m <sup>2</sup> を超える	1.00	0.00 ~ 3.23	151.71	3mを超える	0.00 ~ 1.93	3.82	19.31	100kN/m <sup>2</sup> を超える	1.00	10.87 ~ 122.00	151.71	3mを超える	40.00 ~ 122.00	3.82	19.31
	それ以外	1.00	3.23 ~ 11.02	100.00	それ以外	1.93 ~ 11.02	3.00	15.16	それ以外	1.00	5.00 ~ 10.87	100.00	それ以外	5.00 ~ 40.00	3.00	15.16
13	100kN/m <sup>2</sup> を超える	1.00	0.00 ~ 2.86	145.26	3mを超える	0.00 ~ 1.77	3.73	18.83	100kN/m <sup>2</sup> を超える	1.00	11.30 ~ 121.97	145.26	3mを超える	40.00 ~ 121.97	3.73	18.83
	それ以外	1.00	2.86 ~ 10.64	100.00	それ以外	1.77 ~ 10.64	3.00	15.16	それ以外	1.00	5.00 ~ 11.30	100.00	それ以外	5.00 ~ 40.00	3.00	15.16
14	100kN/m <sup>2</sup> を超える	1.00	0.00 ~ 2.74	143.25	3mを超える	0.00 ~ 1.73	3.70	18.70	100kN/m <sup>2</sup> を超える	1.00	11.47 ~ 121.96	143.25	3mを超える	40.00 ~ 121.96	3.70	18.70
	それ以外	1.00	2.74 ~ 10.53	100.00	それ以外	1.73 ~ 10.53	3.00	15.16	それ以外	1.00	5.00 ~ 11.47	100.00	それ以外	5.00 ~ 40.00	3.00	15.16
15	100kN/m <sup>2</sup> を超える	1.00	0.00 ~ 3.00	147.70	3mを超える	0.00 ~ 1.83	3.76	19.01	100kN/m <sup>2</sup> を超える	1.00	11.12 ~ 121.85	147.70	3mを超える	40.00 ~ 121.85	3.76	19.01
	それ以外	1.00	3.00 ~ 10.79	100.00	それ以外	1.83 ~ 10.79	3.00	15.16	それ以外	1.00	5.00 ~ 11.12	100.00	それ以外	5.00 ~ 40.00	3.00	15.16

## 急傾斜地の崩壊区域調書

様式3-2 建築物に作用すると想定される衝撃に関する事項(2/2)

調査年度	平成29年度
------	--------

急傾斜地の位置		箇所番号 128C1007			箇所名		小鍬18地割-6		所在地		上閉伊郡大槌町小鍬18地割					
横断 測線 番号	急傾斜地の下端に隣接する土地								急傾斜地内							
	土石等の移動の高さと力の大きさ				土石等の堆積高さとの大きさ				土石等の移動の高さと力の大きさ				土石等の堆積高さとの大きさ			
	区分	高さ (m)	下端からの距離 (m)	力の大きさ (kN/m <sup>2</sup> )	区分	下端からの水平 距離(m)	高さ (m)	力の大きさ (kN/m <sup>2</sup> )	区分	高さ (m)	上端からの比高 (m)	力の大きさ (kN/m <sup>2</sup> )	区分	上端からの比高 (m)	高さ (m)	力の大きさ (kN/m <sup>2</sup> )
16	100kN/m <sup>2</sup> を超える	1.00	0.00 ~ 3.43	155.18	3mを超える	0.00 ~ 2.02	3.88	19.62	100kN/m <sup>2</sup> を超える	1.00	10.70 ~ 121.74	155.18	3mを超える	30.00 ~ 121.74	3.88	19.62
	それ以外	1.00	3.43 ~ 11.21	100.00	それ以外	2.02 ~ 11.21	3.00	15.16	それ以外	1.00	5.00 ~ 10.70	100.00	それ以外	5.00 ~ 30.00	3.00	15.16
17	100kN/m <sup>2</sup> を超える	1.00	0.00 ~ 3.02	148.11	3mを超える	0.00 ~ 1.85	3.77	19.05	100kN/m <sup>2</sup> を超える	1.00	11.08 ~ 64.00	148.11	3mを超える	40.00 ~ 64.00	3.77	19.05
	それ以外	1.00	3.02 ~ 10.81	100.00	それ以外	1.85 ~ 10.81	3.00	15.16	それ以外	1.00	5.00 ~ 11.08	100.00	それ以外	5.00 ~ 40.00	3.00	15.16
18	100kN/m <sup>2</sup> を超える	1.00	0.00 ~ 2.17	133.63	3mを超える	0.00 ~ 1.52	3.58	18.12	100kN/m <sup>2</sup> を超える	1.00	12.48 ~ 58.00	133.63	3mを超える	40.00 ~ 58.00	3.58	18.12
	それ以外	1.00	2.17 ~ 9.95	100.00	それ以外	1.52 ~ 9.95	3.00	15.16	それ以外	1.00	5.00 ~ 12.48	100.00	それ以外	5.00 ~ 40.00	3.00	15.16
19	100kN/m <sup>2</sup> を超える	1.00	0.00 ~ 2.10	132.59	3mを超える	0.00 ~ 1.49	3.57	18.06	100kN/m <sup>2</sup> を超える	1.00	12.61 ~ 56.00	132.59	3mを超える	40.00 ~ 56.00	3.57	18.06
	それ以外	1.00	2.10 ~ 9.89	100.00	それ以外	1.49 ~ 9.89	3.00	15.16	それ以外	1.00	5.00 ~ 12.61	100.00	それ以外	5.00 ~ 40.00	3.00	15.16
20	100kN/m <sup>2</sup> を超える	1.00	0.00 ~ 2.11	132.74	3mを超える	0.00 ~ 1.50	3.57	18.07	100kN/m <sup>2</sup> を超える	1.00	12.60 ~ 59.82	132.74	3mを超える	40.00 ~ 59.82	3.57	18.07
	それ以外	1.00	2.11 ~ 9.90	100.00	それ以外	1.50 ~ 9.90	3.00	15.16	それ以外	1.00	5.00 ~ 12.60	100.00	それ以外	5.00 ~ 40.00	3.00	15.16
	100kN/m <sup>2</sup> を超える		~		3mを超える	~			100kN/m <sup>2</sup> を超える		~		3mを超える	~		
	それ以外		~		それ以外	~			それ以外		~		それ以外	~		
	100kN/m <sup>2</sup> を超える		~		3mを超える	~			100kN/m <sup>2</sup> を超える		~		3mを超える	~		
	それ以外		~		それ以外	~			それ以外		~		それ以外	~		
	100kN/m <sup>2</sup> を超える		~		3mを超える	~			100kN/m <sup>2</sup> を超える		~		3mを超える	~		
	それ以外		~		それ以外	~			それ以外		~		それ以外	~		
	100kN/m <sup>2</sup> を超える		~		3mを超える	~			100kN/m <sup>2</sup> を超える		~		3mを超える	~		
	それ以外		~		それ以外	~			それ以外		~		それ以外	~		
	100kN/m <sup>2</sup> を超える		~		3mを超える	~			100kN/m <sup>2</sup> を超える		~		3mを超える	~		
	それ以外		~		それ以外	~			それ以外		~		それ以外	~		
	100kN/m <sup>2</sup> を超える		~		3mを超える	~			100kN/m <sup>2</sup> を超える		~		3mを超える	~		
	それ以外		~		それ以外	~			それ以外		~		それ以外	~		
	100kN/m <sup>2</sup> を超える		~		3mを超える	~			100kN/m <sup>2</sup> を超える		~		3mを超える	~		
	それ以外		~		それ以外	~			それ以外		~		それ以外	~		