

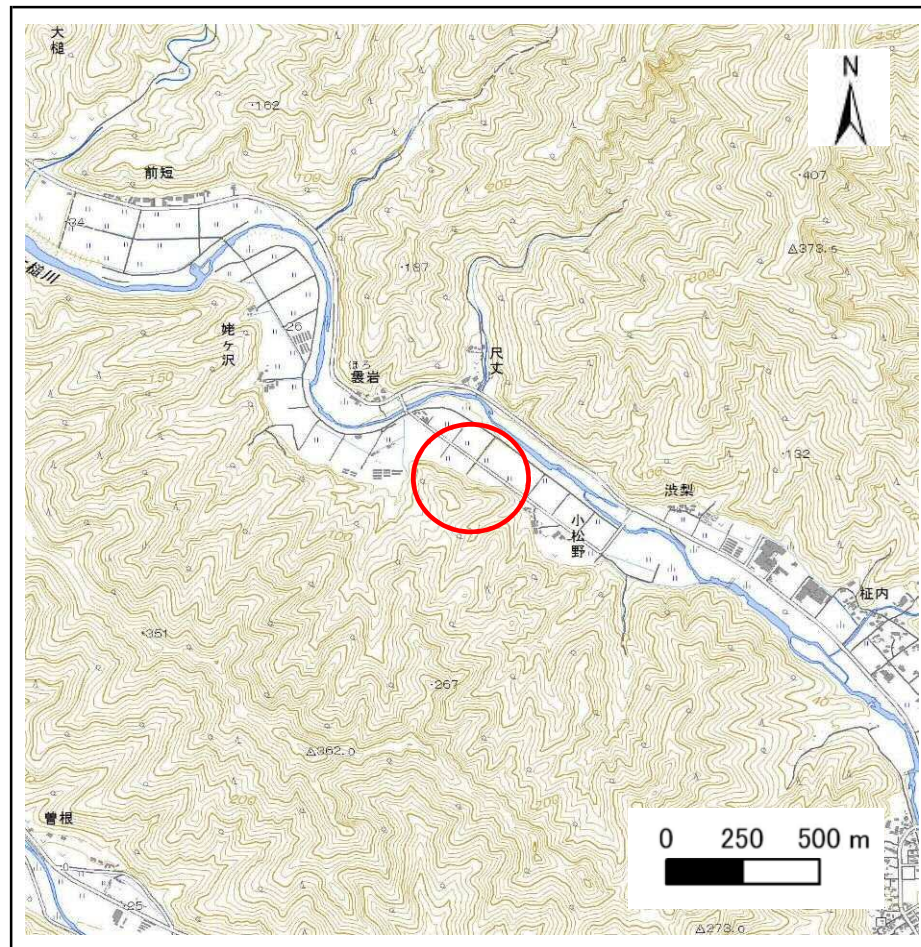
# 土砂災害防止に関する基礎調査(急傾斜地の崩壊)

表紙 概況、位置図

自然現象の種類	急傾斜地の崩壊
箇所番号	128C1001
箇所名	大槌9地割
所在地	上閉伊郡大槌町大槌9地割
調査機関	岩手県沿岸広域振興局



位置図(S=1:200,000)



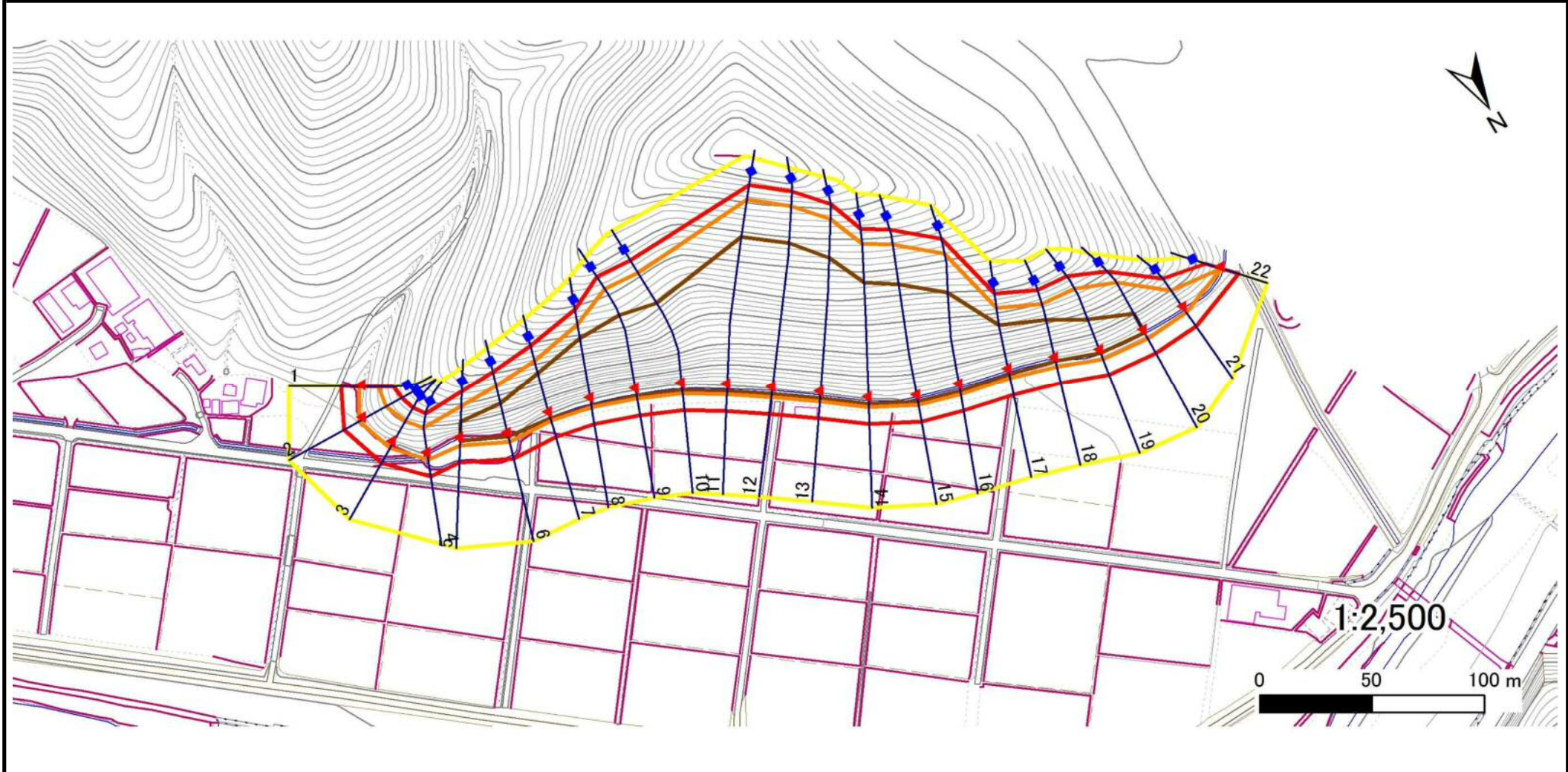
概況図(S=1:25,000)

# 急傾斜地の崩壊区域調査

様式3-1 危害のおそれのある土地、著しい危害のおそれのある土地の設定図

調査年度 平成29年度

急傾斜地の位置	箇所番号	128C1001	箇所名	大槌9地割	所在地	上閉伊郡大槌町大槌9地割
---------	------	----------	-----	-------	-----	--------------



凡例	■ 上端	— 横断測線	— 危害のおそれのある土地の区域	— 土石等の移動による力が100kN/m <sup>2</sup> を超える範囲
	▲ 下端		— 著しい危害のおそれのある土地の区域	— 土石等の堆積高が3mを超える範囲

## 急傾斜地の崩壊区域調査

様式3-2 建築物に作用すると想定される衝撃に関する事項(1/2)

調査年度	平成29年度
------	--------

急傾斜地の位置		128C1001			箇所名		大槌9地割			所在地		上閉伊郡大槌町大槌9地割				
横断 測線 番号	急傾斜地の下端に隣接する土地								急傾斜地内							
	土石等の移動の高さと力の大きさ				土石等の堆積高さとの大きさ				土石等の移動の高さと力の大きさ				土石等の堆積高さとの大きさ			
	区分	高さ (m)	下端からの距離 (m)	力の大きさ (kN/m <sup>2</sup> )	区分	下端からの水平 距離(m)	高さ (m)	力の大きさ (kN/m <sup>2</sup> )	区分	高さ (m)	上端からの比高 (m)	力の大きさ (kN/m <sup>2</sup> )	区分	上端からの比高 (m)	高さ (m)	力の大きさ (kN/m <sup>2</sup> )
1	100kN/m <sup>2</sup> を超える	1.00	0.00 ~ 1.70	126.10	3mを超える	— ~ —	—	—	100kN/m <sup>2</sup> を超える	1.00	10.61 ~ 16.41	126.10	3mを超える	— ~ —	—	—
	それ以外	1.00	1.70 ~ 9.49	100.00	それ以外	0.00 ~ 9.49	2.45	12.37	それ以外	1.00	5.00 ~ 10.61	100.00	それ以外	5.00 ~ 16.41	2.45	12.37
2	100kN/m <sup>2</sup> を超える	1.00	0.00 ~ 1.96	130.19	3mを超える	— ~ —	—	—	100kN/m <sup>2</sup> を超える	1.00	10.71 ~ 18.95	130.19	3mを超える	— ~ —	—	—
	それ以外	1.00	1.96 ~ 9.74	100.00	それ以外	0.00 ~ 9.74	2.28	11.52	それ以外	1.00	5.00 ~ 10.71	100.00	それ以外	5.00 ~ 18.95	2.28	11.52
3	100kN/m <sup>2</sup> を超える	1.00	0.00 ~ 2.32	136.19	3mを超える	— ~ —	—	—	100kN/m <sup>2</sup> を超える	1.00	10.54 ~ 19.88	136.19	3mを超える	— ~ —	—	—
	それ以外	1.00	2.32 ~ 10.11	100.00	それ以外	0.00 ~ 10.11	2.40	12.15	それ以外	1.00	5.00 ~ 10.54	100.00	それ以外	5.00 ~ 19.88	2.40	12.15
4	100kN/m <sup>2</sup> を超える	1.00	0.00 ~ 2.47	138.71	3mを超える	— ~ —	—	—	100kN/m <sup>2</sup> を超える	1.00	10.64 ~ 20.79	138.71	3mを超える	— ~ —	—	—
	それ以外	1.00	2.47 ~ 10.26	100.00	それ以外	0.00 ~ 10.26	2.80	14.16	それ以外	1.00	5.00 ~ 10.64	100.00	それ以外	5.00 ~ 20.79	2.80	14.16
5	100kN/m <sup>2</sup> を超える	1.00	0.00 ~ 2.88	145.56	3mを超える	0.00 ~ 0.76	3.51	17.72	100kN/m <sup>2</sup> を超える	1.00	12.41 ~ 28.79	145.56	3mを超える	20.00 ~ 28.79	3.51	17.72
	それ以外	1.00	2.88 ~ 10.66	100.00	それ以外	0.76 ~ 10.66	3.00	15.16	それ以外	1.00	5.00 ~ 12.41	100.00	それ以外	5.00 ~ 20.00	3.00	15.16
6	100kN/m <sup>2</sup> を超える	1.00	0.00 ~ 3.47	155.94	3mを超える	0.00 ~ 0.84	3.52	17.81	100kN/m <sup>2</sup> を超える	1.00	11.66 ~ 34.79	155.94	3mを超える	20.00 ~ 34.79	3.52	17.81
	それ以外	1.00	3.47 ~ 11.26	100.00	それ以外	0.84 ~ 11.26	3.00	15.16	それ以外	1.00	5.00 ~ 11.66	100.00	それ以外	5.00 ~ 20.00	3.00	15.16
7	100kN/m <sup>2</sup> を超える	1.00	0.00 ~ 3.35	153.79	3mを超える	0.00 ~ 2.09	4.30	21.75	100kN/m <sup>2</sup> を超える	1.00	13.12 ~ 42.00	153.79	3mを超える	20.00 ~ 42.00	4.30	21.75
	それ以外	1.00	3.35 ~ 11.13	100.00	それ以外	2.09 ~ 11.13	3.00	15.16	それ以外	1.00	5.00 ~ 13.12	100.00	それ以外	5.00 ~ 20.00	3.00	15.16
8	100kN/m <sup>2</sup> を超える	1.00	0.00 ~ 3.65	159.13	3mを超える	0.00 ~ 2.93	4.71	23.78	100kN/m <sup>2</sup> を超える	1.00	12.79 ~ 52.00	159.13	3mを超える	20.00 ~ 52.00	4.71	23.78
	それ以外	1.00	3.65 ~ 11.44	100.00	それ以外	2.93 ~ 11.44	3.00	15.16	それ以外	1.00	5.00 ~ 12.79	100.00	それ以外	5.00 ~ 20.00	3.00	15.16
9	100kN/m <sup>2</sup> を超える	1.00	0.00 ~ 4.02	165.85	3mを超える	0.00 ~ 2.73	4.47	22.61	100kN/m <sup>2</sup> を超える	1.00	11.50 ~ 60.00	165.85	3mを超える	25.00 ~ 60.00	4.47	22.61
	それ以外	1.00	4.02 ~ 11.81	100.00	それ以外	2.73 ~ 11.81	3.00	15.16	それ以外	1.00	5.00 ~ 11.50	100.00	それ以外	5.00 ~ 25.00	3.00	15.16
10	100kN/m <sup>2</sup> を超える	1.00	0.00 ~ 4.05	166.35	3mを超える	0.00 ~ 2.51	4.26	21.53	100kN/m <sup>2</sup> を超える	1.00	10.79 ~ 60.00	166.35	3mを超える	25.00 ~ 60.00	4.26	21.53
	それ以外	1.00	4.05 ~ 11.83	100.00	それ以外	2.51 ~ 11.83	3.00	15.16	それ以外	1.00	5.00 ~ 10.79	100.00	それ以外	5.00 ~ 25.00	3.00	15.16
11	100kN/m <sup>2</sup> を超える	1.00	0.00 ~ 4.01	165.65	3mを超える	0.00 ~ 2.40	4.16	21.02	100kN/m <sup>2</sup> を超える	1.00	10.61 ~ 82.00	165.65	3mを超える	25.00 ~ 82.00	4.16	21.02
	それ以外	1.00	4.01 ~ 11.80	100.00	それ以外	2.40 ~ 11.80	3.00	15.16	それ以外	1.00	5.00 ~ 10.61	100.00	それ以外	5.00 ~ 25.00	3.00	15.16
12	100kN/m <sup>2</sup> を超える	1.00	0.00 ~ 4.03	166.06	3mを超える	0.00 ~ 2.42	4.18	21.12	100kN/m <sup>2</sup> を超える	1.00	10.63 ~ 81.40	166.06	3mを超える	25.00 ~ 81.40	4.18	21.12
	それ以外	1.00	4.03 ~ 11.82	100.00	それ以外	2.42 ~ 11.82	3.00	15.16	それ以外	1.00	5.00 ~ 10.63	100.00	それ以外	5.00 ~ 25.00	3.00	15.16
13	100kN/m <sup>2</sup> を超える	1.00	0.00 ~ 3.95	164.58	3mを超える	0.00 ~ 2.35	4.12	20.81	100kN/m <sup>2</sup> を超える	1.00	10.56 ~ 75.44	164.58	3mを超える	25.00 ~ 75.44	4.12	20.81
	それ以外	1.00	3.95 ~ 11.74	100.00	それ以外	2.35 ~ 11.74	3.00	15.16	それ以外	1.00	5.00 ~ 10.56	100.00	それ以外	5.00 ~ 25.00	3.00	15.16
14	100kN/m <sup>2</sup> を超える	1.00	0.00 ~ 3.92	164.00	3mを超える	0.00 ~ 2.33	4.10	20.74	100kN/m <sup>2</sup> を超える	1.00	10.55 ~ 68.00	164.00	3mを超える	25.00 ~ 68.00	4.10	20.74
	それ以外	1.00	3.92 ~ 11.71	100.00	それ以外	2.33 ~ 11.71	3.00	15.16	それ以外	1.00	5.00 ~ 10.55	100.00	それ以外	5.00 ~ 25.00	3.00	15.16
15	100kN/m <sup>2</sup> を超える	1.00	0.00 ~ 3.85	162.66	3mを超える	0.00 ~ 2.27	4.06	20.52	100kN/m <sup>2</sup> を超える	1.00	10.53 ~ 65.97	162.66	3mを超える	25.00 ~ 65.97	4.06	20.52
	それ以外	1.00	3.85 ~ 11.63	100.00	それ以外	2.27 ~ 11.63	3.00	15.16	それ以外	1.00	5.00 ~ 10.53	100.00	それ以外	5.00 ~ 25.00	3.00	15.16

## 急傾斜地の崩壊区域調書

様式3-2 建築物に作用すると想定される衝撃に関する事項(2/2)

調査年度	平成29年度
------	--------

急傾斜地の位置		箇所番号 128C1001			箇所名		大槌9地割		所在地		上閉伊郡大槌町大槌9地割					
横断 測線 番号	急傾斜地の下端に隣接する土地								急傾斜地内							
	土石等の移動の高さと力の大きさ				土石等の堆積高さとの大きさ				土石等の移動の高さと力の大きさ				土石等の堆積高さとの大きさ			
	区分	高さ (m)	下端からの距離 (m)	力の大きさ (kN/m <sup>2</sup> )	区分	下端からの水平 距離(m)	高さ (m)	力の大きさ (kN/m <sup>2</sup> )	区分	高さ (m)	上端からの比高 (m)	力の大きさ (kN/m <sup>2</sup> )	区分	上端からの比高 (m)	高さ (m)	力の大きさ (kN/m <sup>2</sup> )
16	100kN/m <sup>2</sup> を超える	1.00	0.00 ~ 3.90	163.71	3mを超える	0.00 ~ 2.33	4.11	20.76	100kN/m <sup>2</sup> を超える	1.00	10.55 ~ 59.89	163.71	3mを超える	25.00 ~ 59.89	4.11	20.76
	それ以外	1.00	3.90 ~ 11.69	100.00	それ以外	2.33 ~ 11.69	3.00	15.16	それ以外	1.00	5.00 ~ 10.55	100.00	それ以外	5.00 ~ 25.00	3.00	15.16
17	100kN/m <sup>2</sup> を超える	1.00	0.00 ~ 3.69	159.82	3mを超える	0.00 ~ 1.91	4.12	20.80	100kN/m <sup>2</sup> を超える	1.00	11.84 ~ 41.83	159.82	3mを超える	20.00 ~ 41.83	4.12	20.80
	それ以外	1.00	3.69 ~ 11.47	100.00	それ以外	1.91 ~ 11.47	3.00	15.16	それ以外	1.00	5.00 ~ 11.84	100.00	それ以外	5.00 ~ 20.00	3.00	15.16
18	100kN/m <sup>2</sup> を超える	1.00	0.00 ~ 3.53	156.96	3mを超える	0.00 ~ 0.93	3.60	18.22	100kN/m <sup>2</sup> を超える	1.00	12.20 ~ 39.69	156.96	3mを超える	20.00 ~ 39.69	3.60	18.22
	それ以外	1.00	3.53 ~ 11.31	100.00	それ以外	0.93 ~ 11.31	3.00	15.16	それ以外	1.00	5.00 ~ 12.20	100.00	それ以外	5.00 ~ 20.00	3.00	15.16
19	100kN/m <sup>2</sup> を超える	1.00	0.00 ~ 3.78	161.45	3mを超える	0.00 ~ 0.67	3.39	17.15	100kN/m <sup>2</sup> を超える	1.00	11.01 ~ 39.64	161.45	3mを超える	25.00 ~ 39.64	3.39	17.15
	それ以外	1.00	3.78 ~ 11.57	100.00	それ以外	0.67 ~ 11.57	3.00	15.16	それ以外	1.00	5.00 ~ 11.01	100.00	それ以外	5.00 ~ 25.00	3.00	15.16
20	100kN/m <sup>2</sup> を超える	1.00	0.00 ~ 3.54	157.24	3mを超える	0.00 ~ 0.57	3.33	16.82	100kN/m <sup>2</sup> を超える	1.00	10.79 ~ 33.22	157.24	3mを超える	25.00 ~ 33.22	3.33	16.82
	それ以外	1.00	3.54 ~ 11.33	100.00	それ以外	0.57 ~ 11.33	3.00	15.16	それ以外	1.00	5.00 ~ 10.79	100.00	それ以外	5.00 ~ 25.00	3.00	15.16
21	100kN/m <sup>2</sup> を超える	1.00	0.00 ~ 2.25	134.94	3mを超える	— ~ —	—	—	100kN/m <sup>2</sup> を超える	1.00	10.84 ~ 19.53	134.94	3mを超える	— ~ —	—	—
	それ以外	1.00	2.25 ~ 10.03	100.00	それ以外	0.00 ~ 10.03	2.52	12.72	それ以外	1.00	5.00 ~ 10.84	100.00	それ以外	5.00 ~ 19.53	2.52	12.72
22	100kN/m <sup>2</sup> を超える	1.00	0.00 ~ 0.08	101.16	3mを超える	— ~ —	—	—	100kN/m <sup>2</sup> を超える	1.00	10.54 ~ 10.74	101.16	3mを超える	— ~ —	—	—
	それ以外	1.00	0.08 ~ 7.86	100.00	それ以外	0.00 ~ 7.86	2.21	11.15	それ以外	1.00	5.00 ~ 10.54	100.00	それ以外	5.00 ~ 10.74	2.21	11.15
	100kN/m <sup>2</sup> を超える		~		3mを超える	~			100kN/m <sup>2</sup> を超える		~		3mを超える	~		
	それ以外		~		それ以外	~			それ以外		~		それ以外	~		
	100kN/m <sup>2</sup> を超える		~		3mを超える	~			100kN/m <sup>2</sup> を超える		~		3mを超える	~		
	それ以外		~		それ以外	~			それ以外		~		それ以外	~		
	100kN/m <sup>2</sup> を超える		~		3mを超える	~			100kN/m <sup>2</sup> を超える		~		3mを超える	~		
	それ以外		~		それ以外	~			それ以外		~		それ以外	~		
	100kN/m <sup>2</sup> を超える		~		3mを超える	~			100kN/m <sup>2</sup> を超える		~		3mを超える	~		
	それ以外		~		それ以外	~			それ以外		~		それ以外	~		
	100kN/m <sup>2</sup> を超える		~		3mを超える	~			100kN/m <sup>2</sup> を超える		~		3mを超える	~		
	それ以外		~		それ以外	~			それ以外		~		それ以外	~		
	100kN/m <sup>2</sup> を超える		~		3mを超える	~			100kN/m <sup>2</sup> を超える		~		3mを超える	~		
	それ以外		~		それ以外	~			それ以外		~		それ以外	~		