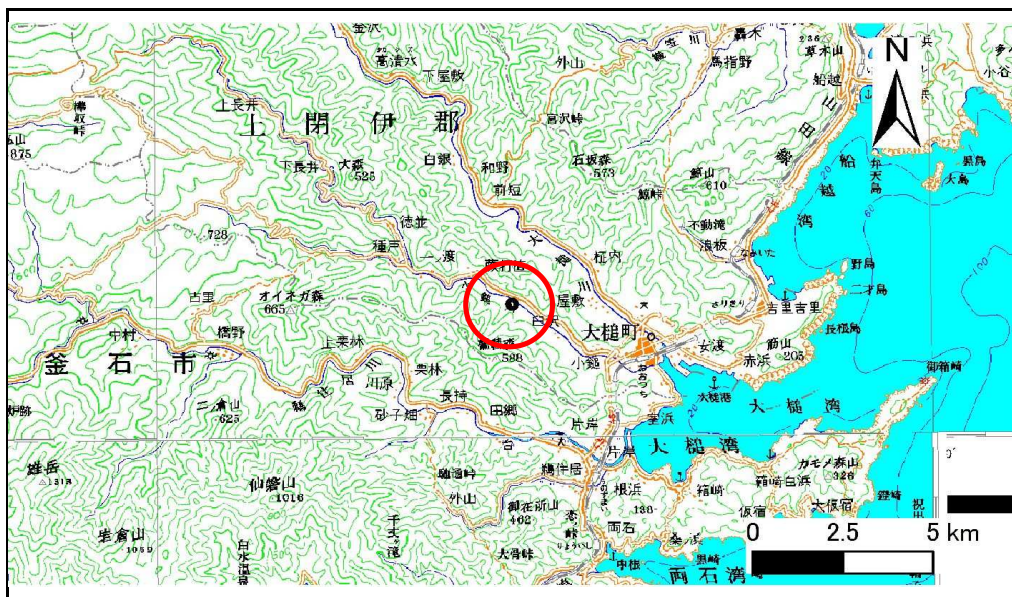


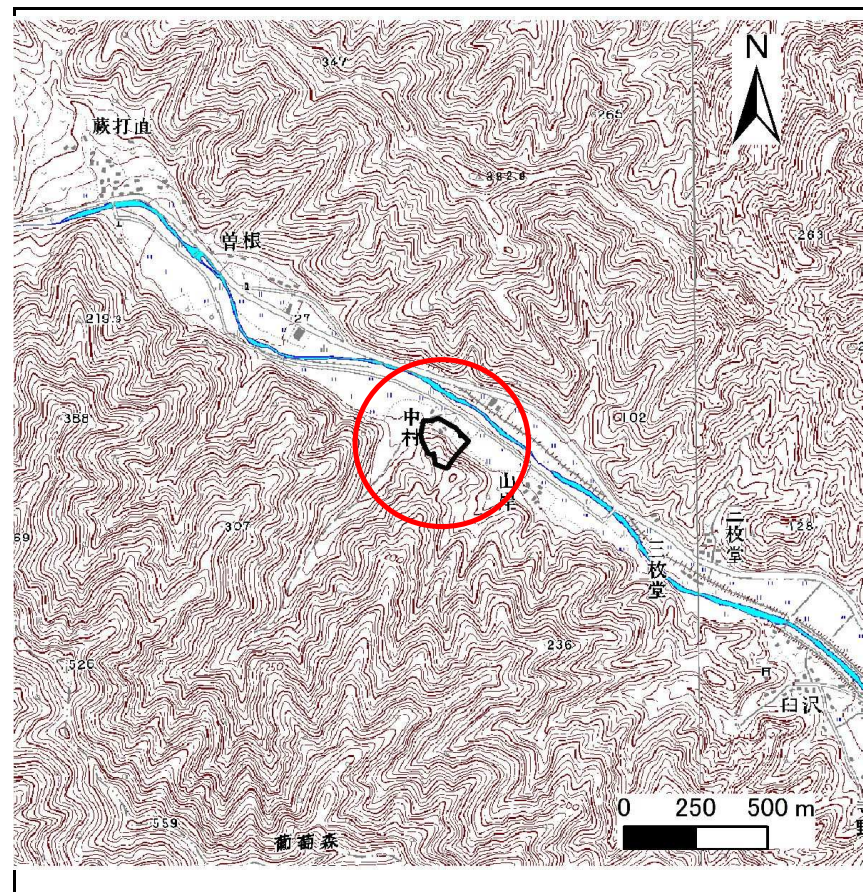
土砂災害防止に関する基礎調査(急傾斜地の崩壊)

表紙 概況、位置図

自然現象の種類	急傾斜地の崩壊
箇所番号	128B1038
箇所名	小槌第18地割-2
所在地	上閉伊郡大槌町小槌第18地割
調査機関	釜石地方振興局



位置図(S=1:200,000)



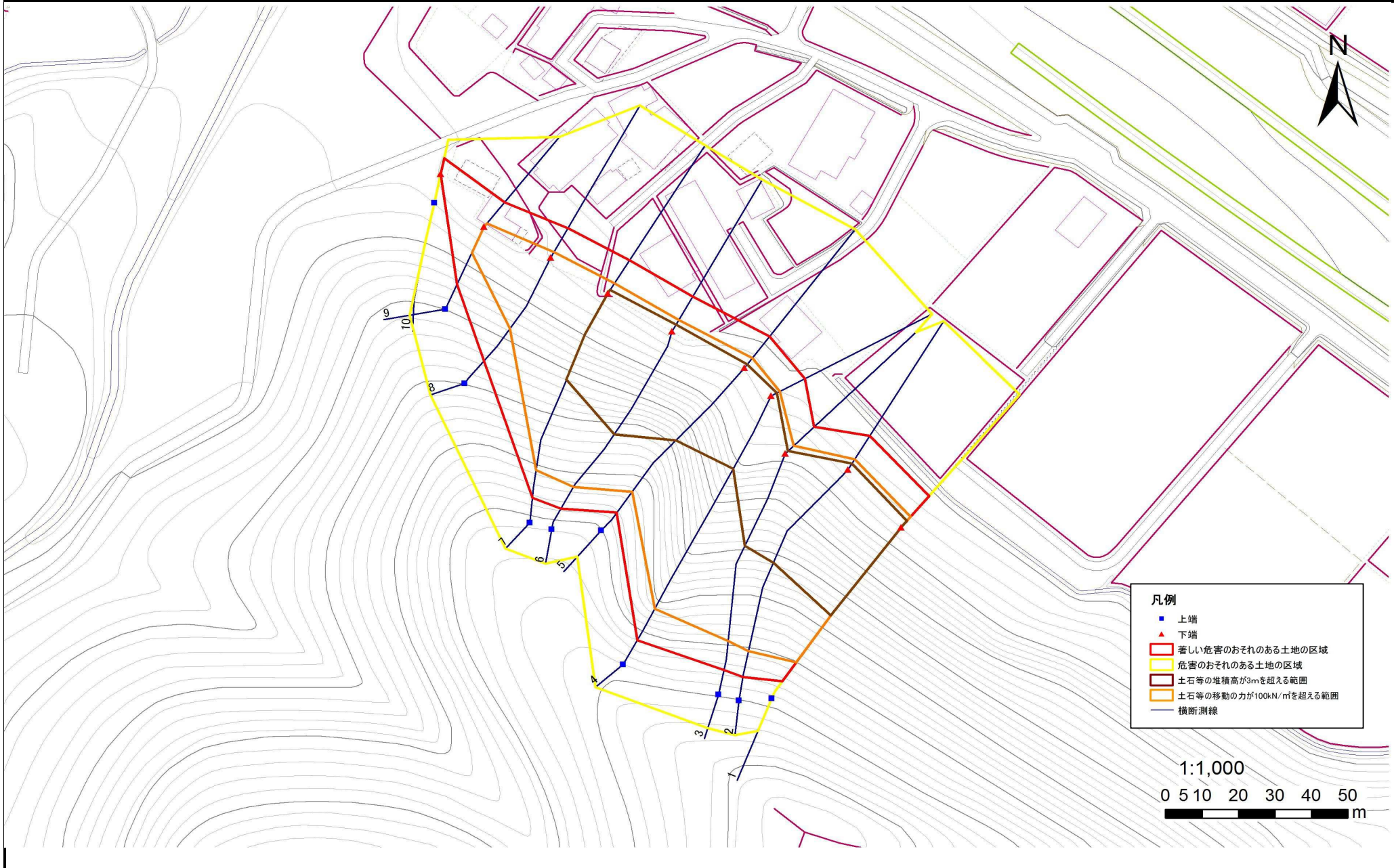
概況図(S=1:25,000)

急傾斜地の崩壊区域調書

様式3-1 危害のおそれのある土地、著しい危害のおそれのある土地の設定図

調査年度 平成21年度

急傾斜地の位置	箇所番号	箇所名	所在地
	128B1038	小鍵第18地割-2	上閉伊郡大槌町小鍵第18地割



急傾斜地の崩壊区域調査

様式3-2 建築物に作用すると想定される衝撃に関する事項(1/1)

調査年度	平成21年度
------	--------

急傾斜地の位置		箇所番号			箇所名				所在地							
		128B1038			小鍬第18地割-2				上関伊郡大槌町小鍬第18地割							
横断 測線 番号	急傾斜地の下端に隣接する土地								急傾斜地内							
	土石等の移動の高さと力の大きさ				土石等の堆積高さとの大きさ				土石等の移動の高さと力の大きさ				土石等の堆積高さとの大きさ			
	区分	高さ (m)	下端からの距離 (m)	力の大きさ (kN/m ²)	区分	下端からの水平 距離(m)	高さ (m)	力の大きさ (kN/m ²)	区分	高さ (m)	上端からの比高 (m)	力の大きさ (kN/m ²)	区分	上端からの比高 (m)	高さ (m)	力の大きさ (kN/m ²)
1	100kN/m ² を超える	1.00	0.00 ~ 3.99	165.33	3mを超える	0.00 ~ 2.50	4.25	22.73	100kN/m ² を超える	1.00	10.76 ~ 52.60	165.33	3mを超える	25.00 ~ 52.60	4.25	22.73
	それ以外	1.00	3.99 ~ 11.78	100.00	それ以外	2.50 ~ 11.78	3.00	16.05	それ以外	1.00	5.00 ~ 10.76	100.00	それ以外	5.00 ~ 25.00	3.00	16.05
2	100kN/m ² を超える	1.00	0.00 ~ 3.62	158.57	3mを超える	0.00 ~ 2.15	3.97	21.24	100kN/m ² を超える	1.00	10.56 ~ 55.15	158.57	3mを超える	30.00 ~ 55.15	3.97	21.24
	それ以外	1.00	3.62 ~ 11.40	100.00	それ以外	2.15 ~ 11.40	3.00	16.05	それ以外	1.00	5.00 ~ 10.56	100.00	それ以外	5.00 ~ 30.00	3.00	16.05
3	100kN/m ² を超える	1.00	0.00 ~ 3.28	152.47	3mを超える	0.00 ~ 1.08	3.49	18.68	100kN/m ² を超える	1.00	10.77 ~ 49.78	152.47	3mを超える	30.00 ~ 49.78	3.49	18.68
	それ以外	1.00	3.28 ~ 11.06	100.00	それ以外	1.08 ~ 11.06	3.00	16.05	それ以外	1.00	5.00 ~ 10.77	100.00	それ以外	5.00 ~ 30.00	3.00	16.05
4	100kN/m ² を超える	1.00	0.00 ~ 2.73	143.09	3mを超える	0.00 ~ 1.73	3.70	19.82	100kN/m ² を超える	1.00	11.44 ~ 54.69	143.09	3mを超える	40.00 ~ 54.69	3.70	19.82
	それ以外	1.00	2.73 ~ 10.52	100.00	それ以外	1.73 ~ 10.52	3.00	16.05	それ以外	1.00	5.00 ~ 11.44	100.00	それ以外	5.00 ~ 40.00	3.00	16.05
5	100kN/m ² を超える	1.00	0.00 ~ 3.64	158.86	3mを超える	0.00 ~ 1.31	3.63	19.43	100kN/m ² を超える	1.00	10.54 ~ 46.15	158.86	3mを超える	25.00 ~ 46.15	3.63	19.43
	それ以外	1.00	3.64 ~ 11.42	100.00	それ以外	1.31 ~ 11.42	3.00	16.05	それ以外	1.00	5.00 ~ 10.54	100.00	それ以外	5.00 ~ 25.00	3.00	16.05
6	100kN/m ² を超える	1.00	0.00 ~ 3.75	160.88	3mを超える	0.00 ~ 2.25	4.04	21.63	100kN/m ² を超える	1.00	10.53 ~ 50.98	160.88	3mを超える	25.00 ~ 50.98	4.04	21.63
	それ以外	1.00	3.75 ~ 11.53	100.00	それ以外	2.25 ~ 11.53	3.00	16.05	それ以外	1.00	5.00 ~ 10.53	100.00	それ以外	5.00 ~ 25.00	3.00	16.05
7	100kN/m ² を超える	1.00	0.00 ~ 3.39	154.41	3mを超える	0.00 ~ 1.14	3.52	18.86	100kN/m ² を超える	1.00	10.68 ~ 49.25	154.41	3mを超える	30.00 ~ 49.25	3.52	18.86
	それ以外	1.00	3.39 ~ 11.17	100.00	それ以外	1.14 ~ 11.17	3.00	16.05	それ以外	1.00	5.00 ~ 10.68	100.00	それ以外	5.00 ~ 30.00	3.00	16.05
8	100kN/m ² を超える	1.00	0.00 ~ 1.90	129.24	3mを超える	- ~ -	-	-	100kN/m ² を超える	1.00	12.02 ~ 25.93	129.24	3mを超える	- ~ -	-	-
	それ以外	1.00	1.90 ~ 9.68	100.00	それ以外	0.00 ~ 9.68	2.74	14.66	それ以外	1.00	5.00 ~ 12.02	100.00	それ以外	5.00 ~ 25.93	2.74	14.66
9	100kN/m ² を超える	1.00	0.00 ~ 1.24	118.70	3mを超える	- ~ -	-	-	100kN/m ² を超える	1.00	11.31 ~ 16.48	118.70	3mを超える	- ~ -	-	-
	それ以外	1.00	1.24 ~ 9.02	100.00	それ以外	0.00 ~ 9.02	2.19	11.72	それ以外	1.00	5.00 ~ 11.31	100.00	それ以外	5.00 ~ 16.48	2.19	11.72
10	100kN/m ² を超える	-	- ~ -	-	3mを超える	- ~ -	-	-	100kN/m ² を超える	-	- ~ -	-	3mを超える	- ~ -	-	-
	それ以外	1.00	0.00 ~ 4.59	57.23	それ以外	0.00 ~ 0.00	1.59	8.49	それ以外	1.00	5.00 ~ 5.00	57.23	それ以外	5.00 ~ 5.00	1.59	8.49
	100kN/m ² を超える		~		3mを超える	~			100kN/m ² を超える		~		3mを超える	~		
	それ以外		~		それ以外	~			それ以外		~		それ以外	~		
	100kN/m ² を超える		~		3mを超える	~			100kN/m ² を超える		~		3mを超える	~		
	それ以外		~		それ以外	~			それ以外		~		それ以外	~		
	100kN/m ² を超える		~		3mを超える	~			100kN/m ² を超える		~		3mを超える	~		
	それ以外		~		それ以外	~			それ以外		~		それ以外	~		
	100kN/m ² を超える		~		3mを超える	~			100kN/m ² を超える		~		3mを超える	~		
	それ以外		~		それ以外	~			それ以外		~		それ以外	~		