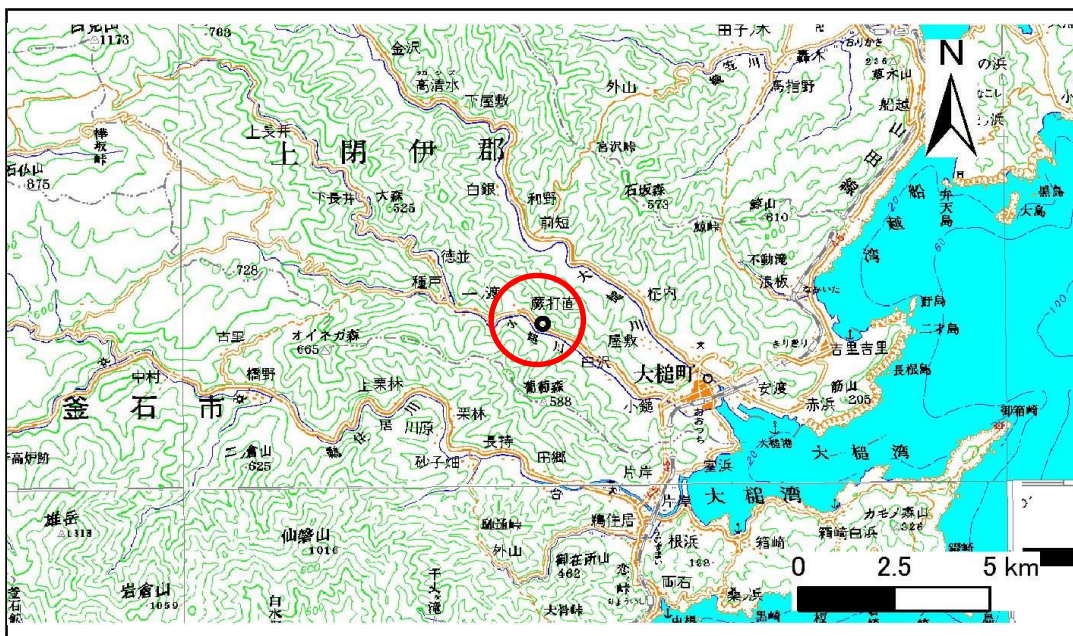


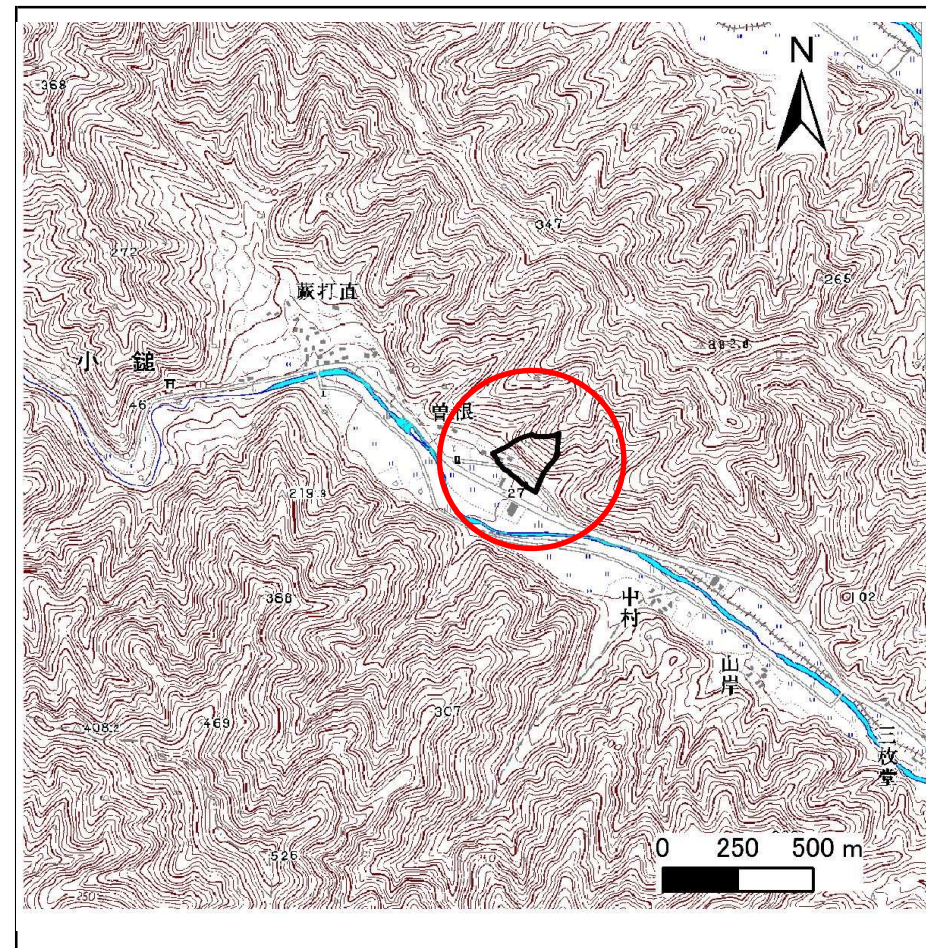
土砂災害防止に関する基礎調査(急傾斜地の崩壊)

表紙 概況、位置図

自然現象の種類	急傾斜地の崩壊
箇所番号	128B1036
箇所名	小槌第17地割
所在地	上閉伊郡大槌町小槌第17地割
調査機関	釜石地方振興局



位置図(S=1:200,000)



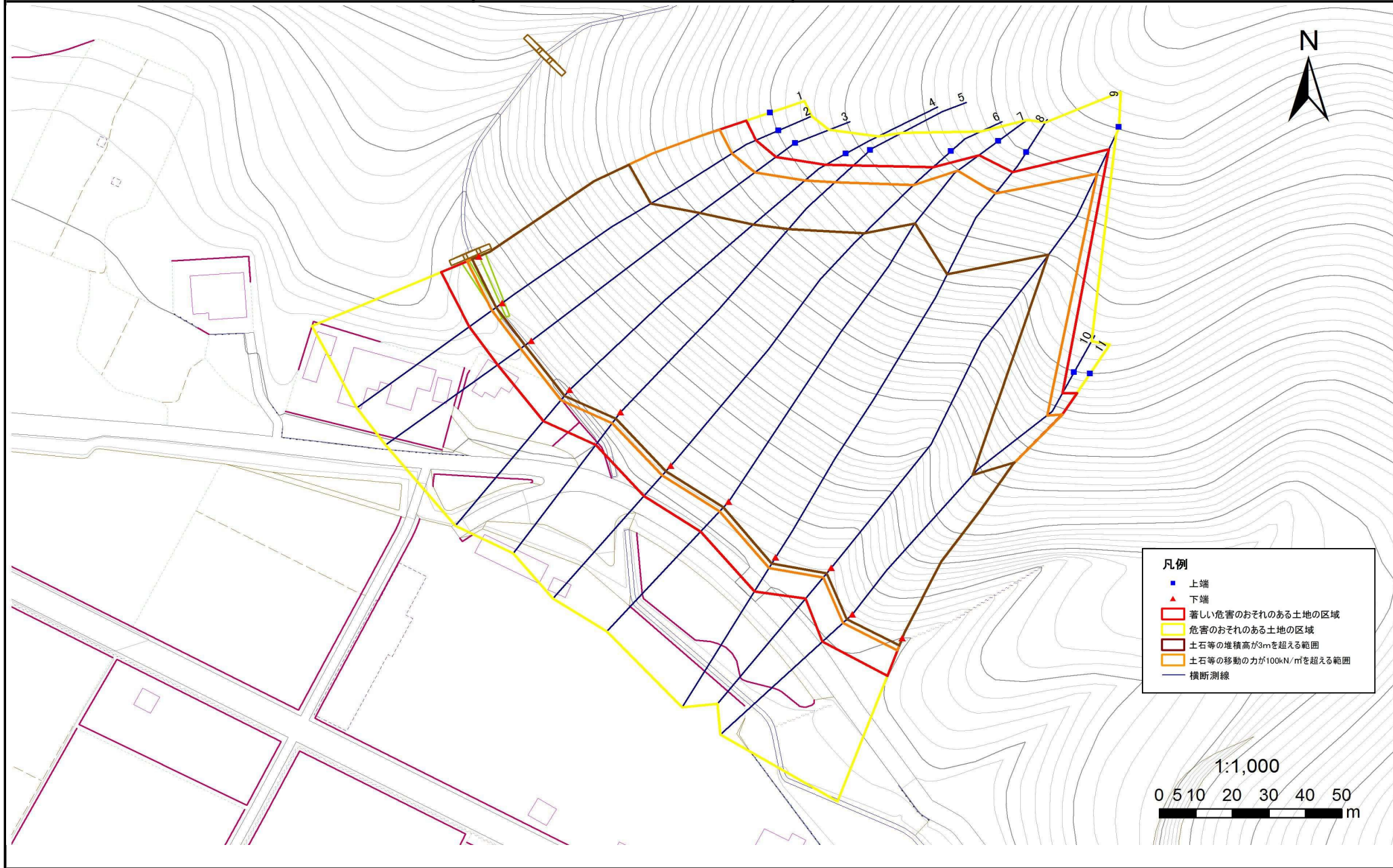
概況図(S=1:25,000)

急傾斜地の崩壊区域調書

様式3-1 危害のおそれのある土地、著しい危害のおそれのある土地の設定図

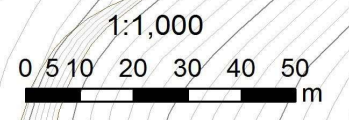
調査年度 平成21年度

急傾斜地の位置	箇所番号	128B1036	箇所名	小澗第17地割	所在地	上閉伊郡大槌町小澗第17地割
---------	------	----------	-----	---------	-----	----------------



凡例

- 上端
- ▲ 下端
- ▭ 著しい危害のおそれのある土地の区域
- ▭ 危害のおそれのある土地の区域
- ▭ 土石等の堆積高が3mを超える範囲
- ▭ 土石等の移動の力が100kN/m²を超える範囲
- 横断測線



急傾斜地の崩壊区域調査

様式3-2 建築物に作用すると想定される衝撃に関する事項(1/1)

調査年度 平成21年度

急傾斜地の位置		箇所番号 128B1036			箇所名 小鍬第17地割				所在地 上関伊郡大槌町小鍬第4地割-1							
横断 測線 番号	急傾斜地の下端に隣接する土地								急傾斜地内							
	土石等の移動の高さと力の大きさ				土石等の堆積高さとの大きさ				土石等の移動の高さと力の大きさ				土石等の堆積高さとの大きさ			
	区分	高さ (m)	下端からの距離 (m)	力の大きさ (kN/m ²)	区分	下端からの水平 距離(m)	高さ (m)	力の大きさ (kN/m ²)	区分	高さ (m)	上端からの比高 (m)	力の大きさ (kN/m ²)	区分	上端からの比高 (m)	高さ (m)	力の大きさ (kN/m ²)
1	100kN/m ² を超える	1.00	0.00 ~ 3.54	157.10	3mを超える	0.00 ~ 2.09	3.92	21.00	100kN/m ² を超える	1.00	10.62 ~ 65.33	157.10	3mを超える	30.00 ~ 65.33	3.92	21.00
	それ以外	1.00	3.54 ~ 11.32	100.00	それ以外	2.09 ~ 11.32	3.00	16.05	それ以外	1.00	5.00 ~ 10.62	100.00	それ以外	5.00 ~ 30.00	3.00	16.05
2	100kN/m ² を超える	1.00	0.00 ~ 3.61	158.35	3mを超える	0.00 ~ 2.12	3.95	21.14	100kN/m ² を超える	1.00	10.58 ~ 66.41	158.35	3mを超える	30.00 ~ 66.41	3.95	21.14
	それ以外	1.00	3.61 ~ 11.39	100.00	それ以外	2.12 ~ 11.39	3.00	16.05	それ以外	1.00	5.00 ~ 10.58	100.00	それ以外	5.00 ~ 30.00	3.00	16.05
3	100kN/m ² を超える	1.00	0.00 ~ 3.76	161.01	3mを超える	0.00 ~ 2.21	4.01	21.46	100kN/m ² を超える	1.00	10.53 ~ 69.80	161.01	3mを超える	25.00 ~ 69.80	4.01	21.46
	それ以外	1.00	3.76 ~ 11.54	100.00	それ以外	2.21 ~ 11.54	3.00	16.05	それ以外	1.00	5.00 ~ 10.53	100.00	それ以外	5.00 ~ 25.00	3.00	16.05
4	100kN/m ² を超える	1.00	0.00 ~ 3.78	161.40	3mを超える	0.00 ~ 2.22	4.02	21.50	100kN/m ² を超える	1.00	10.53 ~ 77.68	161.40	3mを超える	25.00 ~ 77.68	4.02	21.50
	それ以外	1.00	3.78 ~ 11.56	100.00	それ以外	2.22 ~ 11.56	3.00	16.05	それ以外	1.00	5.00 ~ 10.53	100.00	それ以外	5.00 ~ 25.00	3.00	16.05
5	100kN/m ² を超える	1.00	0.00 ~ 3.86	162.87	3mを超える	0.00 ~ 2.27	4.06	21.72	100kN/m ² を超える	1.00	10.53 ~ 79.44	162.87	3mを超える	25.00 ~ 79.44	4.06	21.72
	それ以外	1.00	3.86 ~ 11.64	100.00	それ以外	2.27 ~ 11.64	3.00	16.05	それ以外	1.00	5.00 ~ 10.53	100.00	それ以外	5.00 ~ 25.00	3.00	16.05
6	100kN/m ² を超える	1.00	0.00 ~ 3.70	160.02	3mを超える	0.00 ~ 2.17	3.98	21.30	100kN/m ² を超える	1.00	10.55 ~ 88.52	160.02	3mを超える	25.00 ~ 88.52	3.98	21.30
	それ以外	1.00	3.70 ~ 11.49	100.00	それ以外	2.17 ~ 11.49	3.00	16.05	それ以外	1.00	5.00 ~ 10.55	100.00	それ以外	5.00 ~ 25.00	3.00	16.05
7	100kN/m ² を超える	1.00	0.00 ~ 3.74	160.76	3mを超える	0.00 ~ 2.19	4.00	21.40	100kN/m ² を超える	1.00	10.54 ~ 96.34	160.76	3mを超える	25.00 ~ 96.34	4.00	21.40
	それ以外	1.00	3.74 ~ 11.53	100.00	それ以外	2.19 ~ 11.53	3.00	16.05	それ以外	1.00	5.00 ~ 10.54	100.00	それ以外	5.00 ~ 25.00	3.00	16.05
8	100kN/m ² を超える	1.00	0.00 ~ 3.58	157.80	3mを超える	0.00 ~ 2.10	3.93	21.04	100kN/m ² を超える	1.00	10.61 ~ 97.88	157.80	3mを超える	30.00 ~ 97.88	3.93	21.04
	それ以外	1.00	3.58 ~ 11.36	100.00	それ以外	2.10 ~ 11.36	3.00	16.05	それ以外	1.00	5.00 ~ 10.61	100.00	それ以外	5.00 ~ 30.00	3.00	16.05
9	100kN/m ² を超える	1.00	0.00 ~ 3.56	157.54	3mを超える	0.00 ~ 2.09	3.93	21.01	100kN/m ² を超える	1.00	10.61 ~ 108.05	157.54	3mを超える	30.00 ~ 108.05	3.93	21.01
	それ以外	1.00	3.56 ~ 11.35	100.00	それ以外	2.09 ~ 11.35	3.00	16.05	それ以外	1.00	5.00 ~ 10.61	100.00	それ以外	5.00 ~ 30.00	3.00	16.05
10	100kN/m ² を超える	1.00	0.00 ~ 3.58	157.79	3mを超える	0.00 ~ 2.10	3.94	21.07	100kN/m ² を超える	1.00	10.60 ~ 67.60	157.79	3mを超える	30.00 ~ 67.60	3.94	21.07
	それ以外	1.00	3.58 ~ 11.36	100.00	それ以外	2.10 ~ 11.36	3.00	16.05	それ以外	1.00	5.00 ~ 10.60	100.00	それ以外	5.00 ~ 30.00	3.00	16.05
11	100kN/m ² を超える	1.00	0.00 ~ 3.75	160.99	3mを超える	0.00 ~ 2.21	4.01	21.46	100kN/m ² を超える	1.00	10.53 ~ 69.88	160.99	3mを超える	25.00 ~ 69.88	4.01	21.46
	それ以外	1.00	3.75 ~ 11.54	100.00	それ以外	2.21 ~ 11.54	3.00	16.05	それ以外	1.00	5.00 ~ 10.53	100.00	それ以外	5.00 ~ 25.00	3.00	16.05
	100kN/m ² を超える		~		3mを超える	~			100kN/m ² を超える		~		3mを超える	~		
	それ以外		~		それ以外	~			それ以外		~		それ以外	~		
	100kN/m ² を超える		~		3mを超える	~			100kN/m ² を超える		~		3mを超える	~		
	それ以外		~		それ以外	~			それ以外		~		それ以外	~		
	100kN/m ² を超える		~		3mを超える	~			100kN/m ² を超える		~		3mを超える	~		
	それ以外		~		それ以外	~			それ以外		~		それ以外	~		